

Дорожные знаки и дополнительные средства информации



Долматов Олег Александрович
МБОУ ДО «ДДТ» п. Ханымей

Для чего нужны дорожные знаки?

Дорожные знаки выполняют ту же службу, что и светофоры, линии разметки улиц и дорог. Они регулируют движение потоков машин и людей, облегчают работу водителей, помогают пешеходам правильно ориентироваться в сложной обстановке дорожного движения.

Где и как устанавливаются дорожные знаки?

Знаки расположены вдоль всего дорожного пути так, что всегда оказываются справа от шофера, чтобы он мог их видеть не поворачивая головы.

Знаки закреплены на специальных стойках, на столбах или подвешены над проезжей частью.



ДОРОЖНЫЙ ЗНАК -

табличка со схематическим рисунком, устанавливаемый у дороги для сообщения определённой информации участникам дорожного движения.

Предписывающие

Предупреждающие

Знаки приоритета

Запрещающие

Информационные

Знаки особых предписаний

Знаки сервиса

Знаки дополнительной информации

Предупреждающие	Приоритета	Запрещающие	Предписывающие
<p>1.20 Пешеходный переход</p> <p>1.21 Дети</p>	<p>2.4 Уступите дорогу</p> <p>2.5 Движение без остановки запрещено</p>	<p>3.9 Движение на велосипедах запрещено</p> <p>3.10 Движение пешеходов запрещено</p>	<p>4.6 Пешеходная дорожка</p>
<p>Имеют в своем абсолютном большинстве общий признак предупреждения: равносторонний треугольник с красной окантовкой, фон белый, символ черный, вершина обращена вверх. Эти знаки заранее информируют водителя о характере опасности.</p>	<p>Не имеют общего признака и имеют характерную, присущую только данному знаку форму (ромб, треугольник, восьмигранник) с тем, чтобы даже при залепленном снегом или грязью изображении на знаке водитель по форме знака определил его значение.</p>	<p>Имеют в своем большинстве общий признак запрета — круг с красной окантовкой, белым фоном и черным символом. Знаки вводят различные ограничения или запреты или отменяют их. Действие этих знаков начинается с места их установки и распространяется до ближайшего перекрестка.</p>	<p>Предписывающие знаки имеют общий признак предписания — синий круг с белым символом. Знаки вводят или отменяют определенные режимы движения. Знаки устанавливают непосредственно перед перекрестками или участками дорог, на которых вводится соответствующий режим движения.</p>

Информационно - указательные



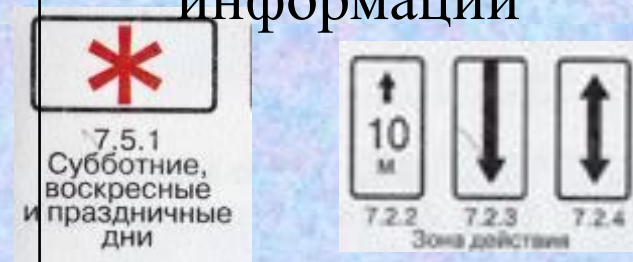
имеют форму прямоугольника в большинстве случаев с синим фоном. Знаки информируют водителя об особенностях режима движения или о расположении на пути следования населенных пунктов или других объектов •

Знаки сервиса



прямоугольник с широкой голубой каймой и черным символом на белом фоне. Знаки устанавливаются у объектов и мест поворотов к ним, если они находятся в стороне от дороги.

Знаки дополнительной информации



имеют форму прямоугольника с белым фоном. Они не применяются самостоятельно, а только совместно с другими знаками для уточнения или ограничения их действия. С одним знаком применяют, как правило, не более двух табличек.

Предупреждающие знаки информируют водителей о приближении к опасному участку дороги, движение по которому требует принятия мер, соответствующих обстановке.





1.8
Светофорное
регулирование



1.2
Железнодорожный
переезд
без шлагбаумом



1.1
Железнодорожный
переезд
со шлагбаумом



1.23
Дорожные
работы



1.12.1



1.12.2

Опасные повороты



1.20
Пешеходный
переход



1.21
Дети



1.6
Пересечение
равнозначных
дорог

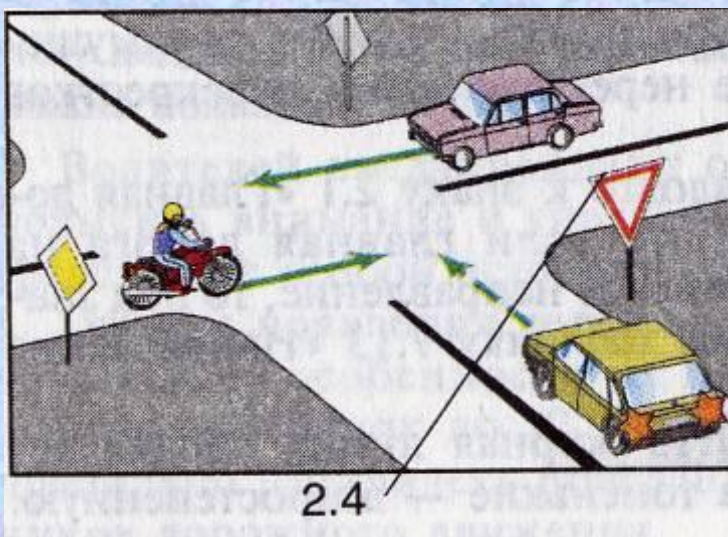
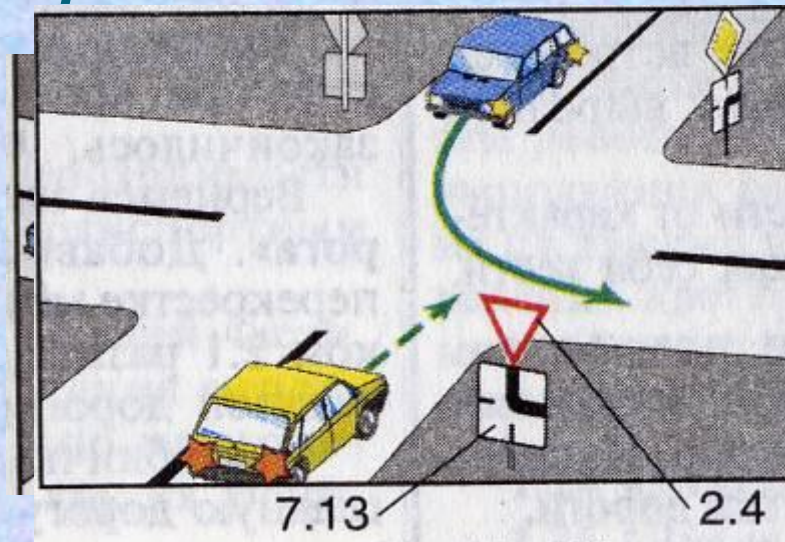
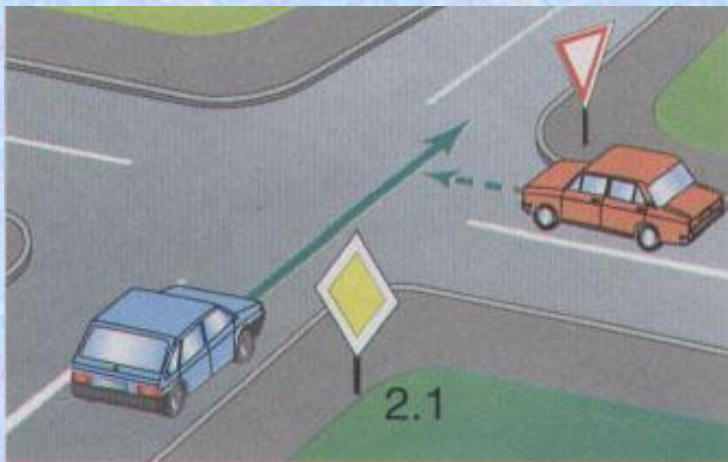


1.22
Пересечение
с велосипедной
дорожкой

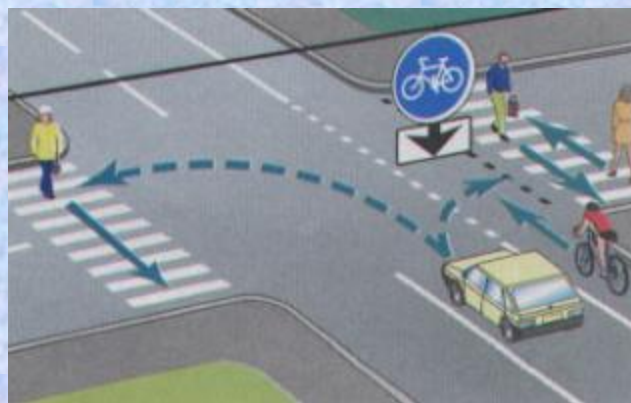
ЗНАКИ ПРИОРИТЕТА



Знаки приоритета устанавливают очерёдность проезда перекрёстков, пересечений проезжих частей или узких участков дороги.



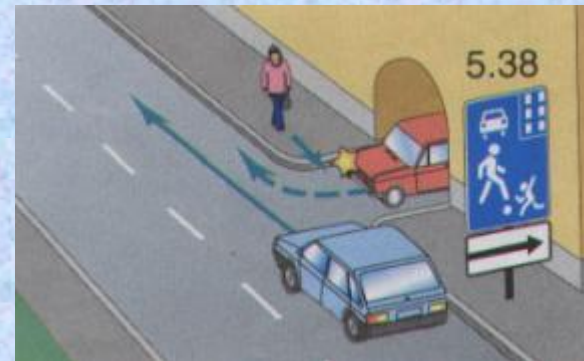
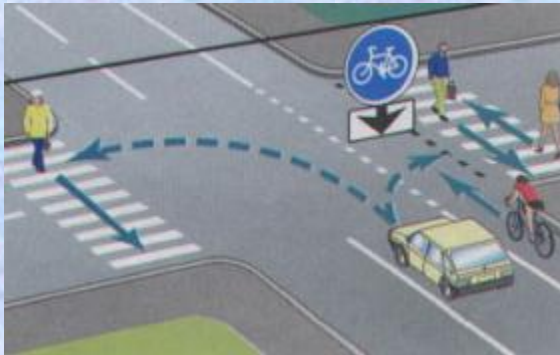
Предписывающие знаки.

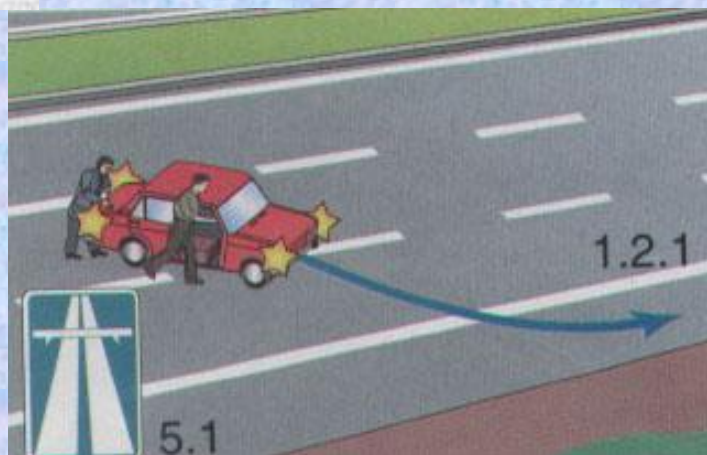


Знаки сервиса — имеют общий признак обслуживания — прямоугольник с широкой голубой каймой и черным символом на белом фоне.

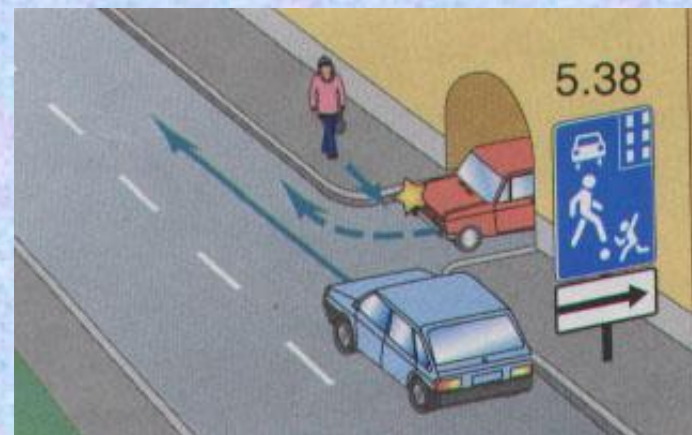


Знаки дополнительной информации (таблички) — имеют форму прямоугольника с белым фоном.





«Жилая зона» (информационно-указательный знак)



Пешеход — лицо, находящееся вне транспортного средства на дороге и не выполняющее на ней работы.

Таким образом, дорожные рабочие, обычно одетые в оранжевые жилеты, не являются пешеходами. Они выделены в особую группу с целью повышения ответственности водителей за возможные ДТП с этой категорией рабочих.

Пешеходами считаются также лица, передвигающиеся в инвалидных колясках без двигателя, ведущие велосипед или мопед, везущие санки, тележку, детскую или инвалидную коляски.



5.16.1



5.16.2

Пешеходный переход

Пешеходный переход — участок проезжей части, обозначенный знаками с таким же названием или разметкой «зебра» и предназначенный для движения пешеходов через дорогу. На обозначенном переходе пешеходы пользуются преимуществом в движении перед транспортом. Это требование в городах водители зачастую нарушают.



3.10
Движение
пешеходов
запрещено

«Движение пешеходов запрещено» — запрещает движение пешеходов вдоль проезжей части, где опасно передвижение людей (тоннели, мосты, не имеющие пешеходных дорожек или тротуаров). Не запрещает передвижение рабочих и строителей, обслуживающих данный объект стройки или ремонта. Действует только на ту сторону дороги, где установлен.

«Пешеходная дорожка» — разрешает движение только пешеходов. Устанавливается на широких аллеях парков и домов отдыха, а также улицах, предоставленных исключительно пешеходам. По пешеходным дорожкам разрешается ездить инвалидам в колясках без двигателей, а также передвигаться лицам, ведущим велосипед, тележку или санки. Этим знаком могут быть обозначены специально приспособленные для движения пешеходов обочины или полосы проезжей части улиц в населенных пунктах.



3.9
Движение на
велосипедах
запрещено

«Движение на велосипедах запрещено» — запрещает движение на велосипедах и мопедах. Такое запрещение вводят на дорогах с интенсивным движением с остановками *маршрутного транспорта*, а также на аллеях парков и зон отдыха. Знак не запрещает вести велосипед (мопед) руками по тротуару или правой обочине (по ходу движения). Проезд на велосипеде (мопед) даже владельцам, проживающим или работающим в обозначенной зоне, запрещен.

Езда на велосипедах

запрещается по тротуарам и пешеходным

«Велосипедная дорожка»

(предписывающий знак) — разрешает движение только на велосипедах и мопедах, однако при отсутствии тротуаров по ней могут ходить и пешеходы.



4.5
Велосипедная
дорожка

Кластер

Предписывающие
знаки.

Предупреждающие

*дорожные
знаки*

Знаки приоритета.

Знаки сервиса

Информационно-
указательные.

Знаки
дополнительной
информации



СПАСИБО ЗА ВНИМАНИЕ