

AUTISM

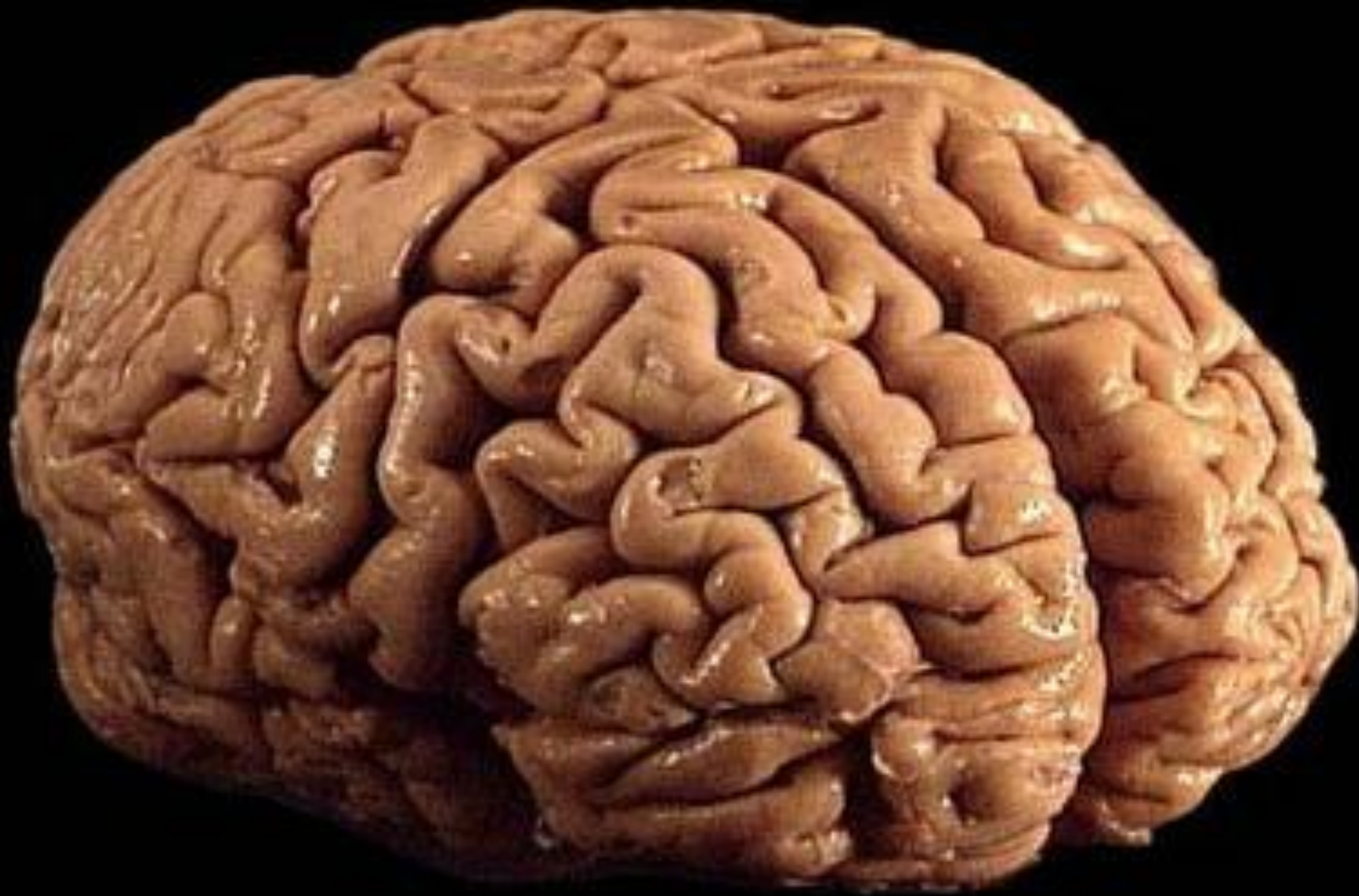
ЛАРИЧЕВ ВЛАДИСЛАВ ЛЬВОВИЧ

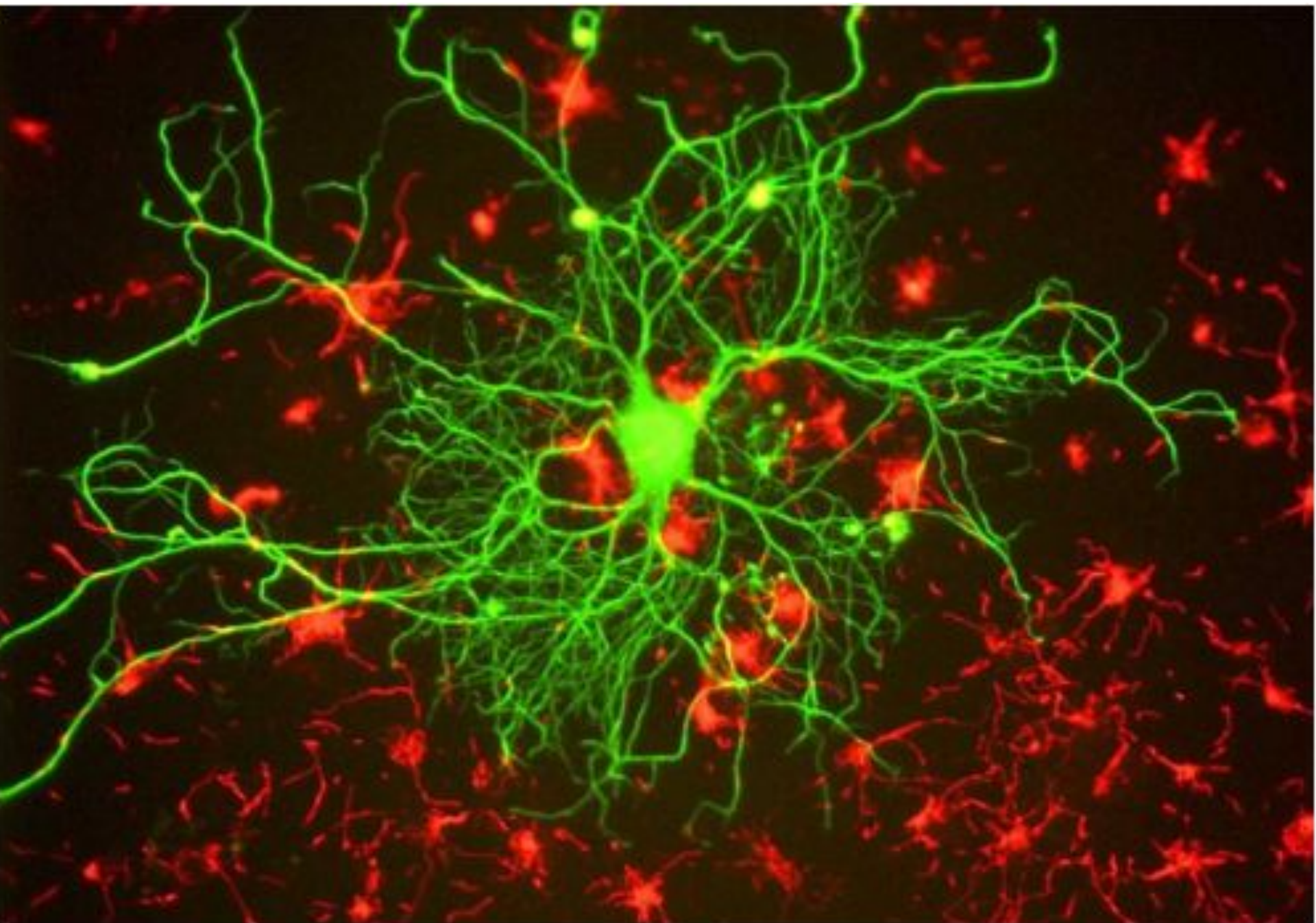
Врач-психиатр участковый

Волосовский психиатрический кабинет
Ленинградская область

2020





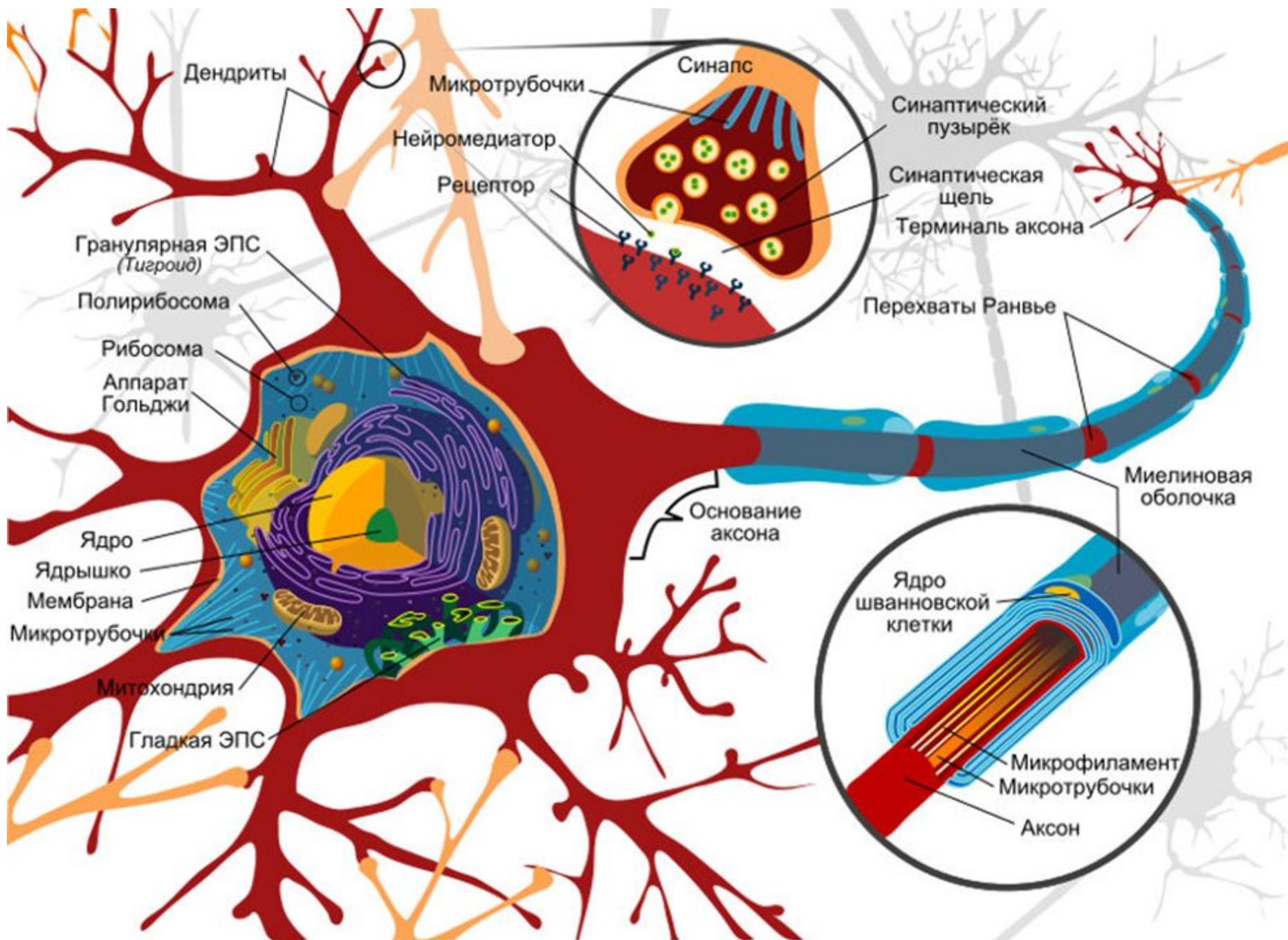




Тело нейрона

Дендритный шипик

(a)



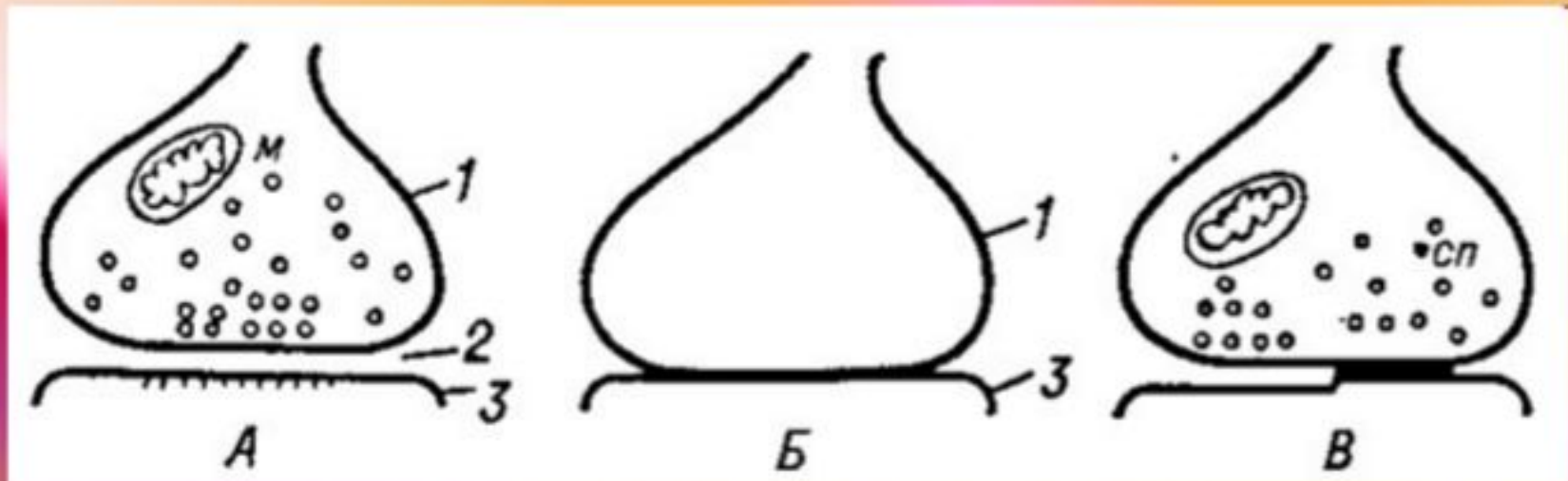
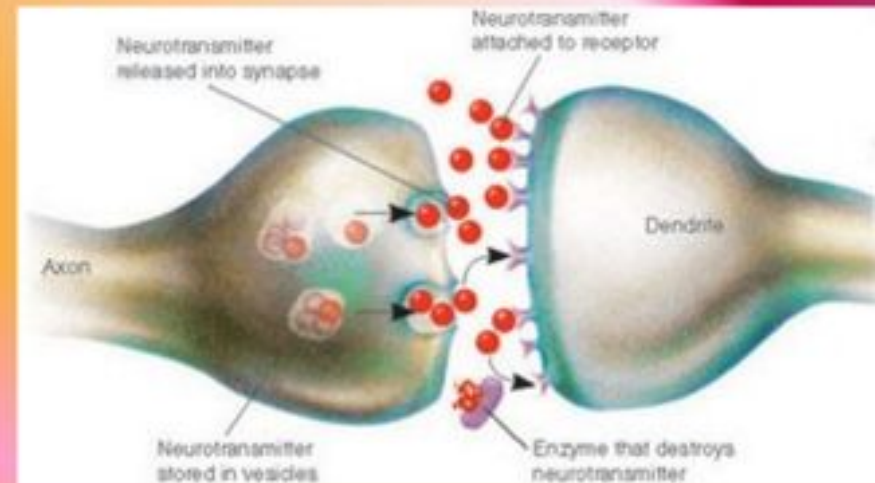
Строение синапса

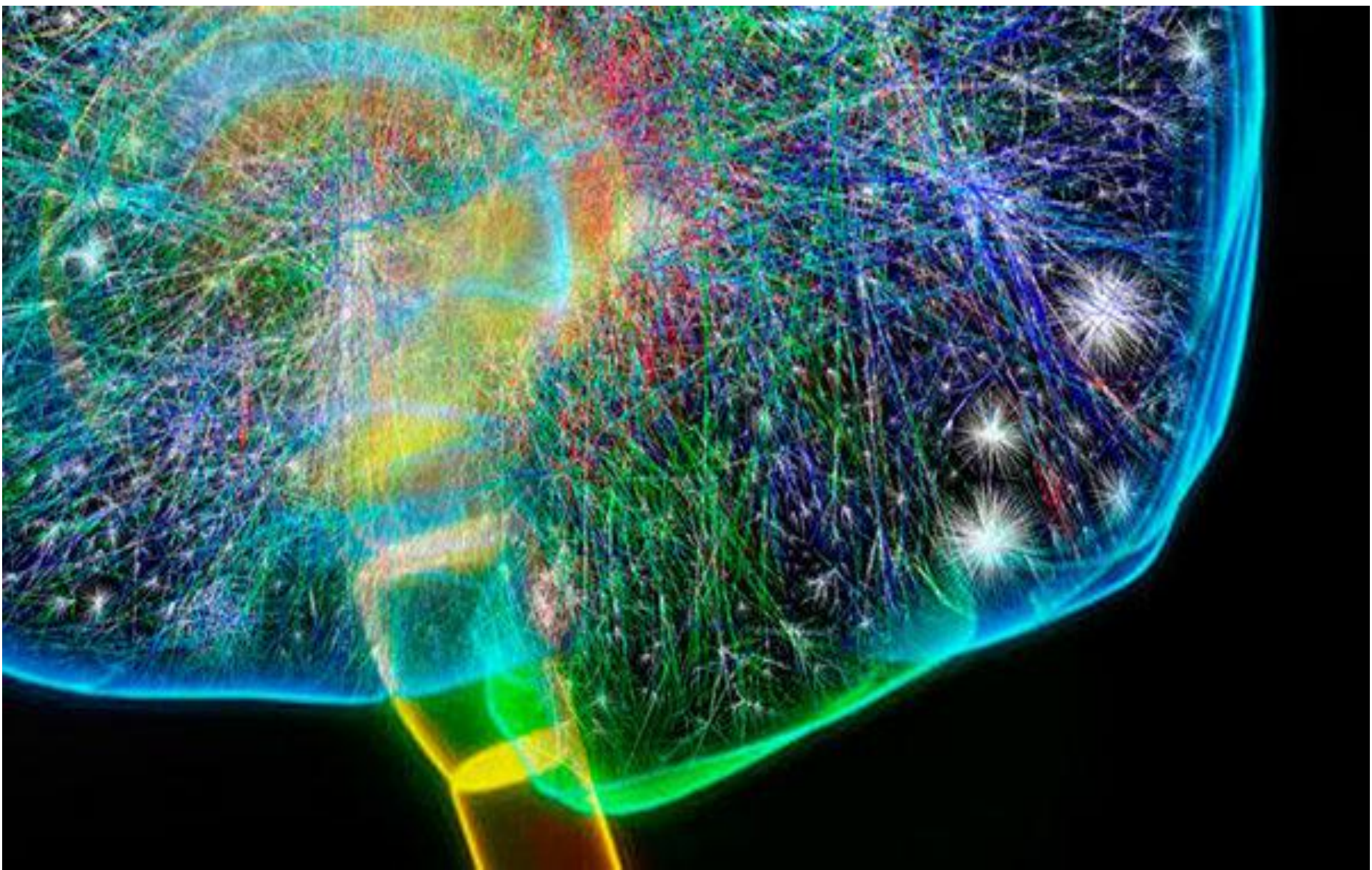
- Синапс представляет собой пространство, разделяющее мембраны контактирующих клеток к которым подходят нервные окончания.
- Передача импульсов осуществляется химическим путём с помощью медиаторов или электрическим путём посредством прохождения ионов из одной клетки в другую.

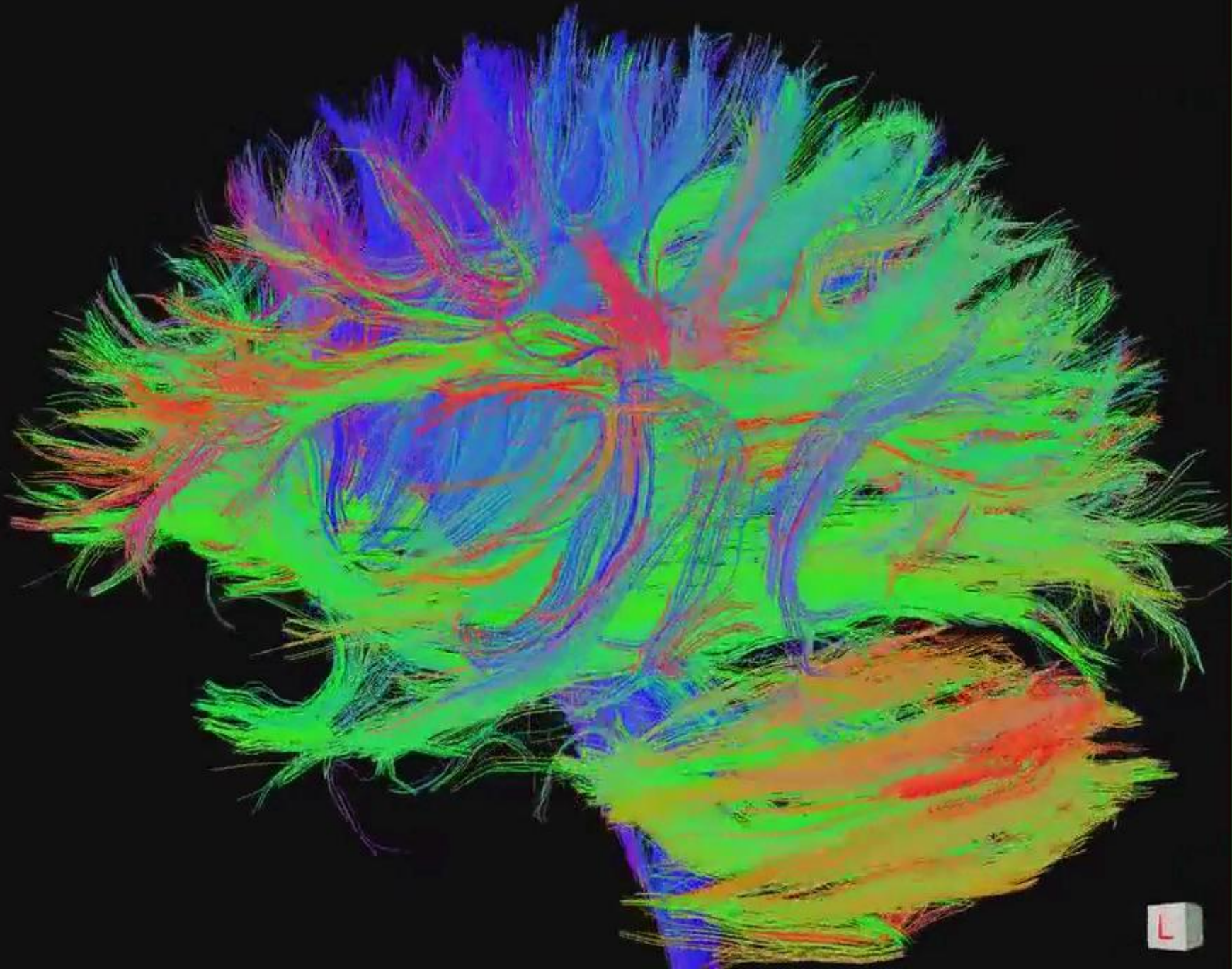


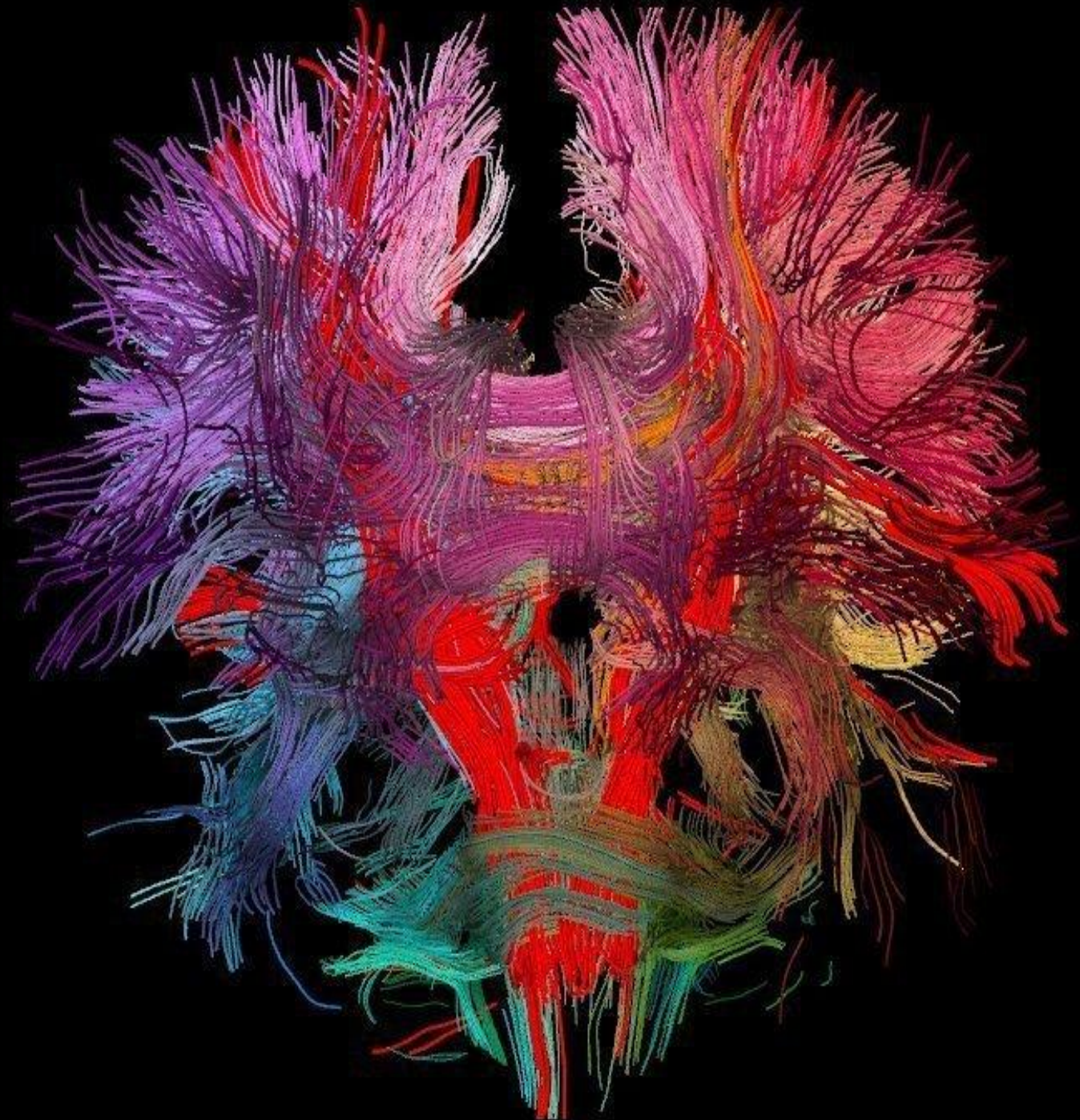
Классификация синапсов в зависимости от механизма передачи нервного импульса:

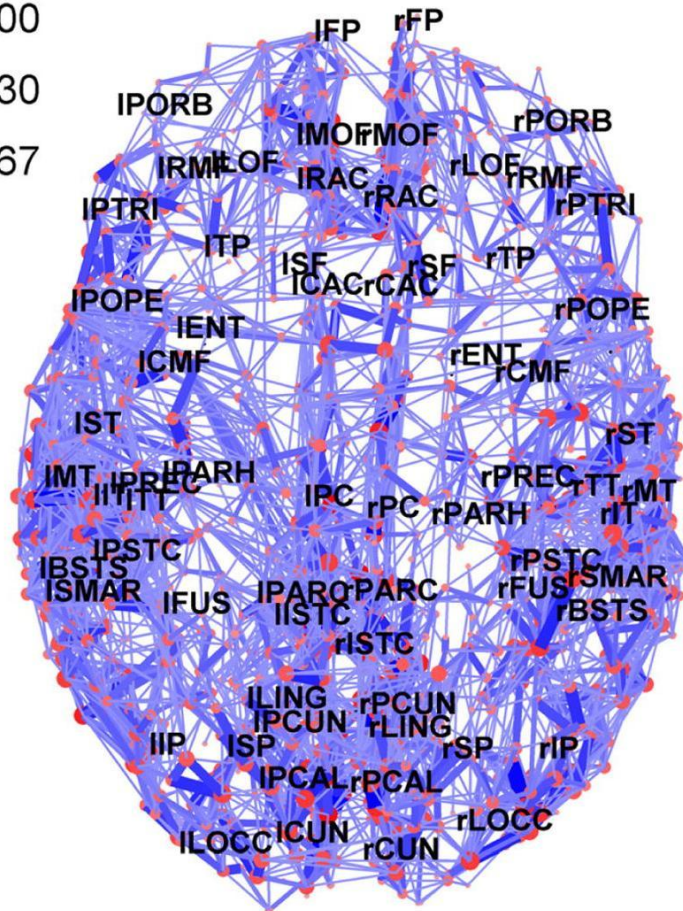
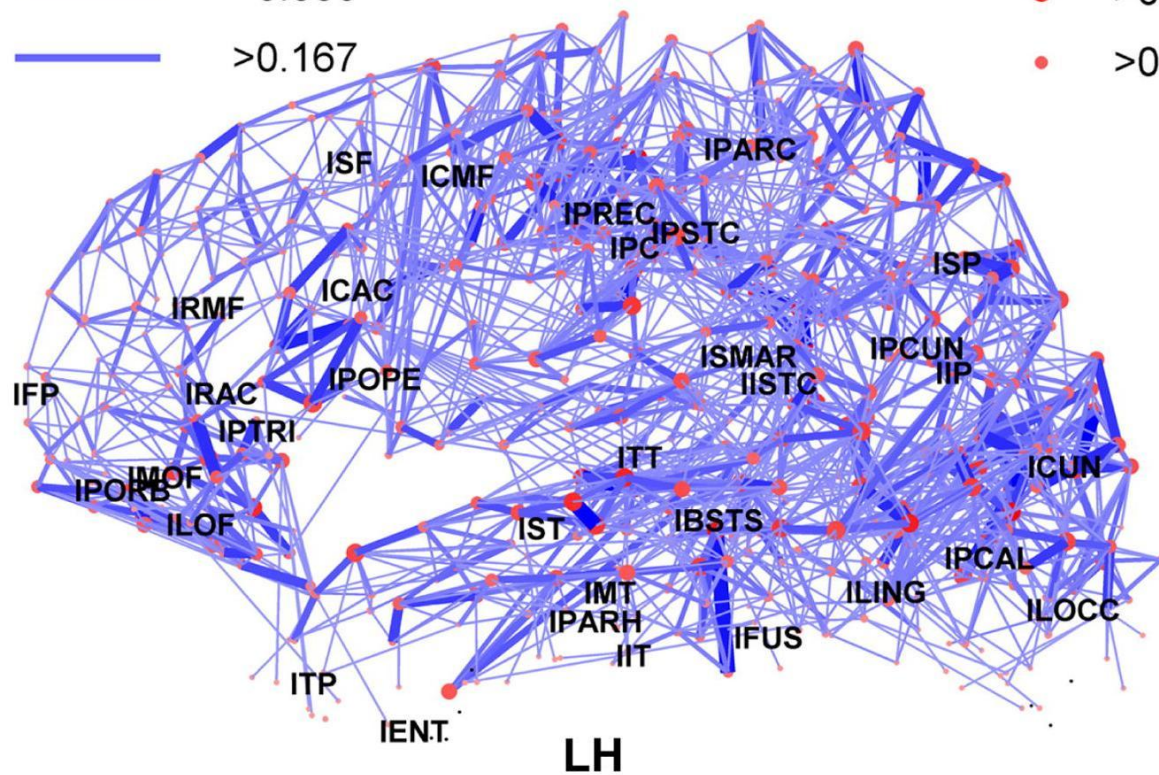
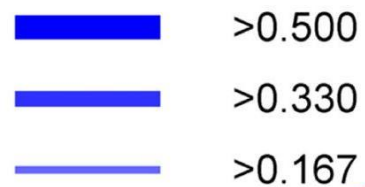
- химические;
- электрические;
- смешанные синапсы;





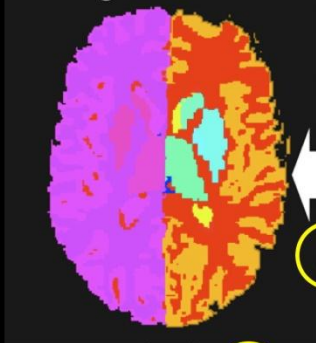




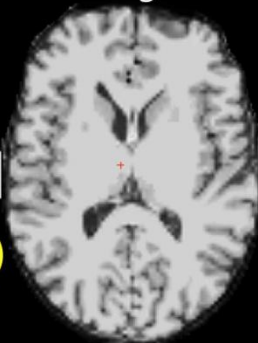


MRI Acquisition

Segmentation



T1w high res.



Diffusion Spectrum Imaging



2

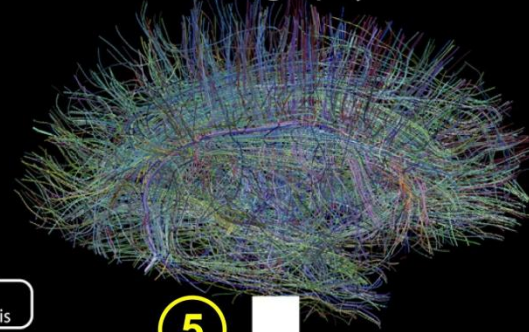
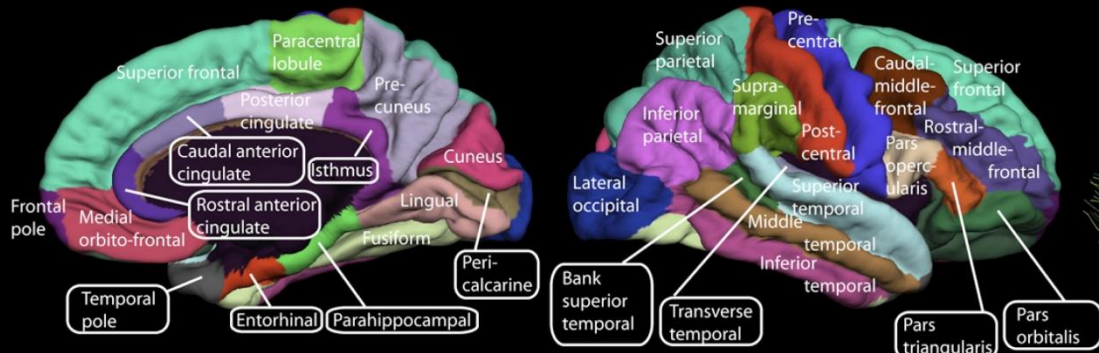
1

3a

4

Partition into 66 anatomical subregions

Tractography

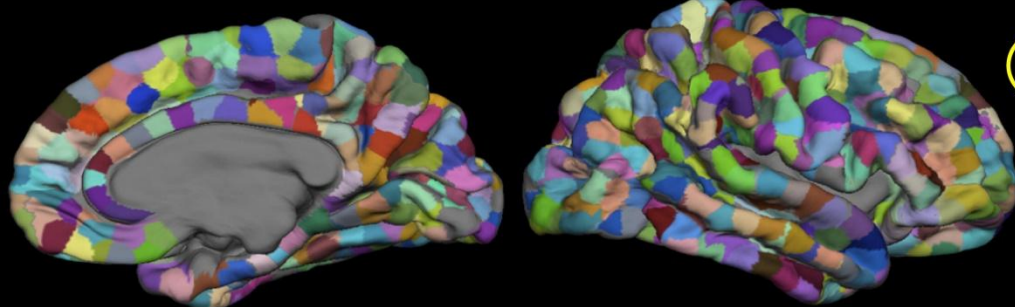


3b

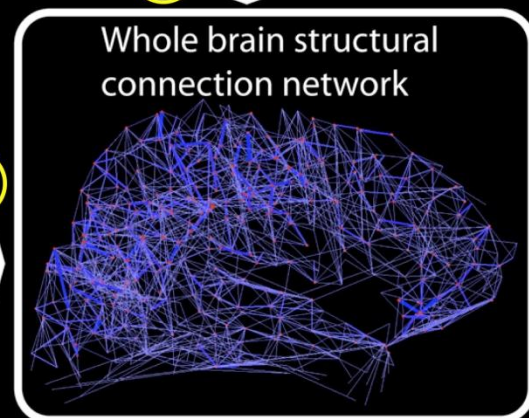
5

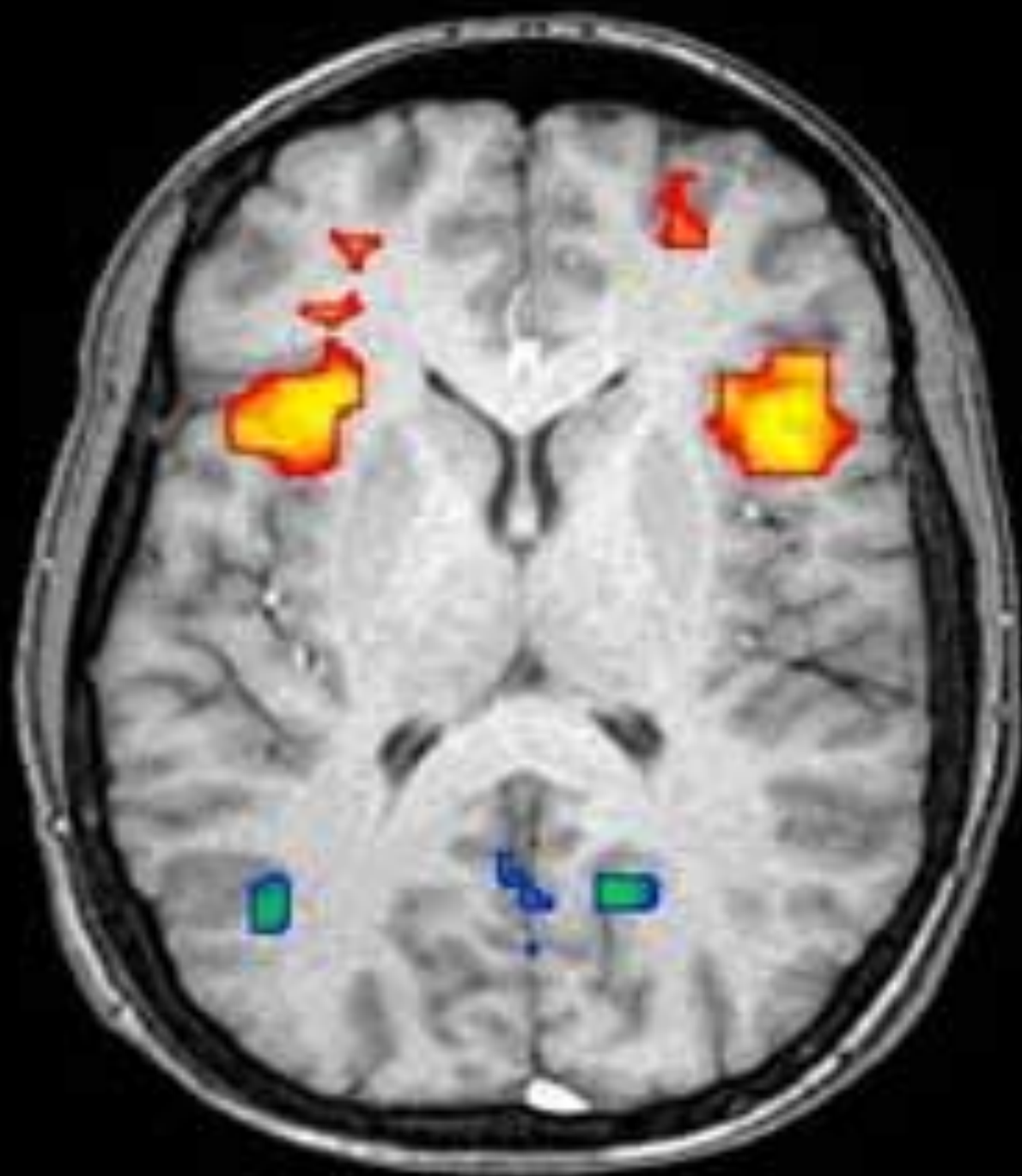
Partition into 1000 ROIs

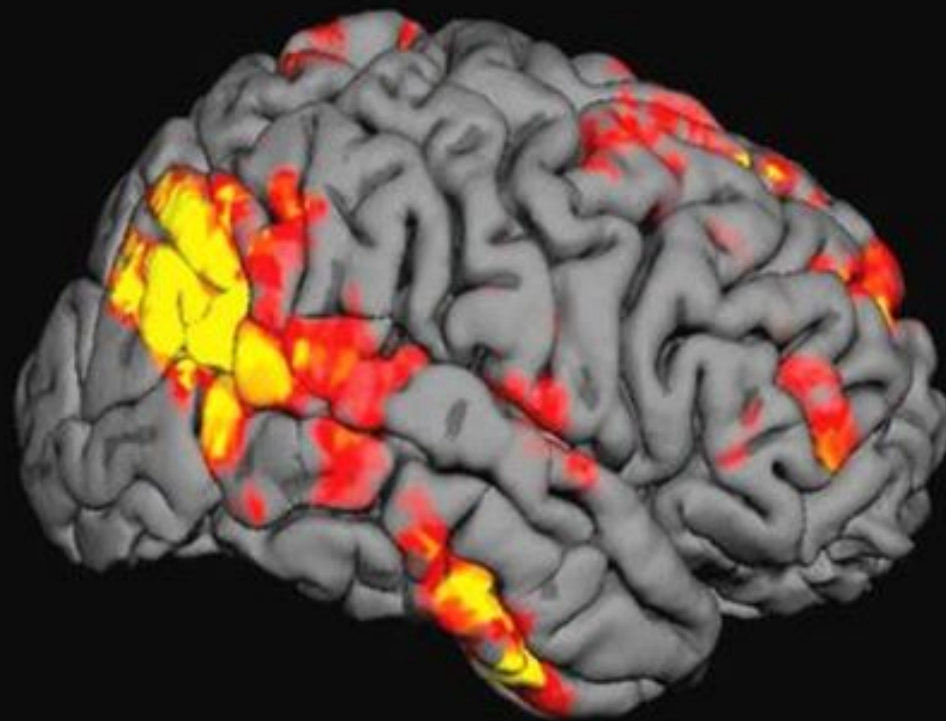
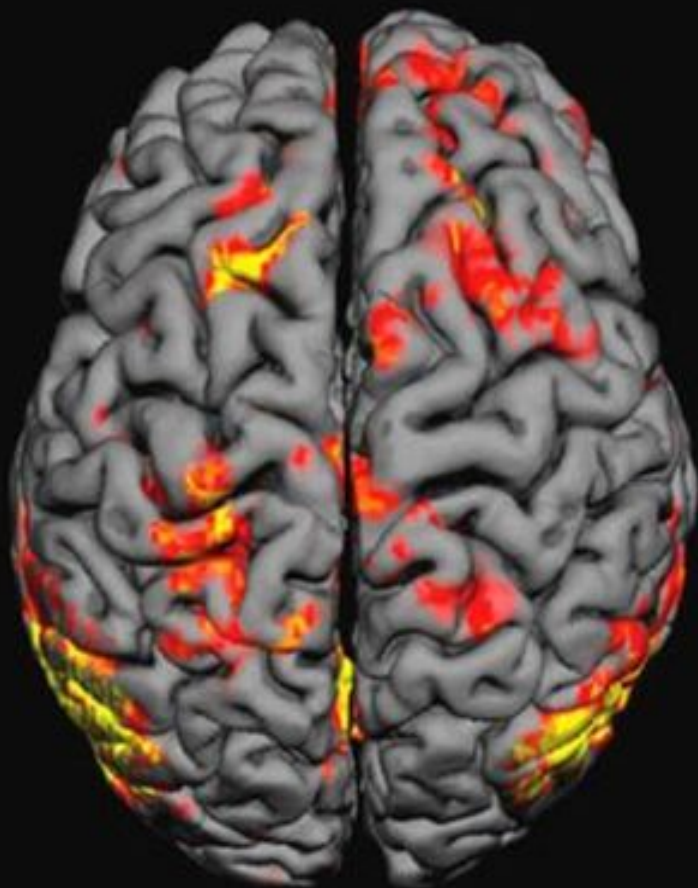
Whole brain structural connection network



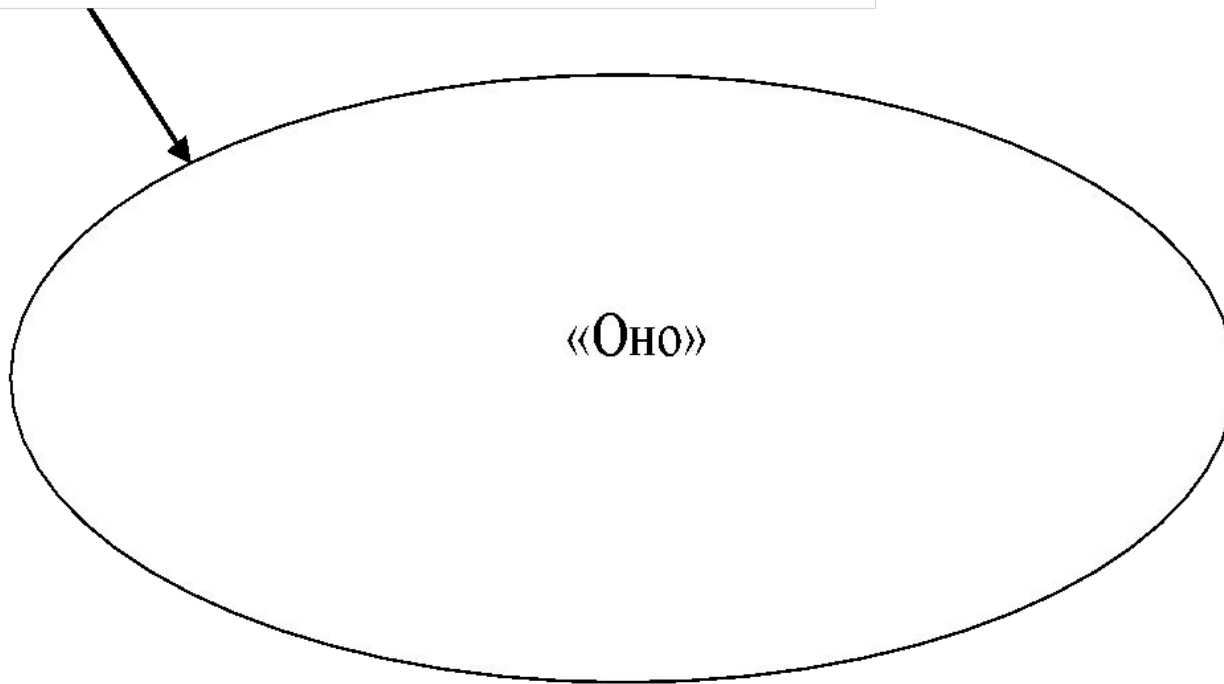
5



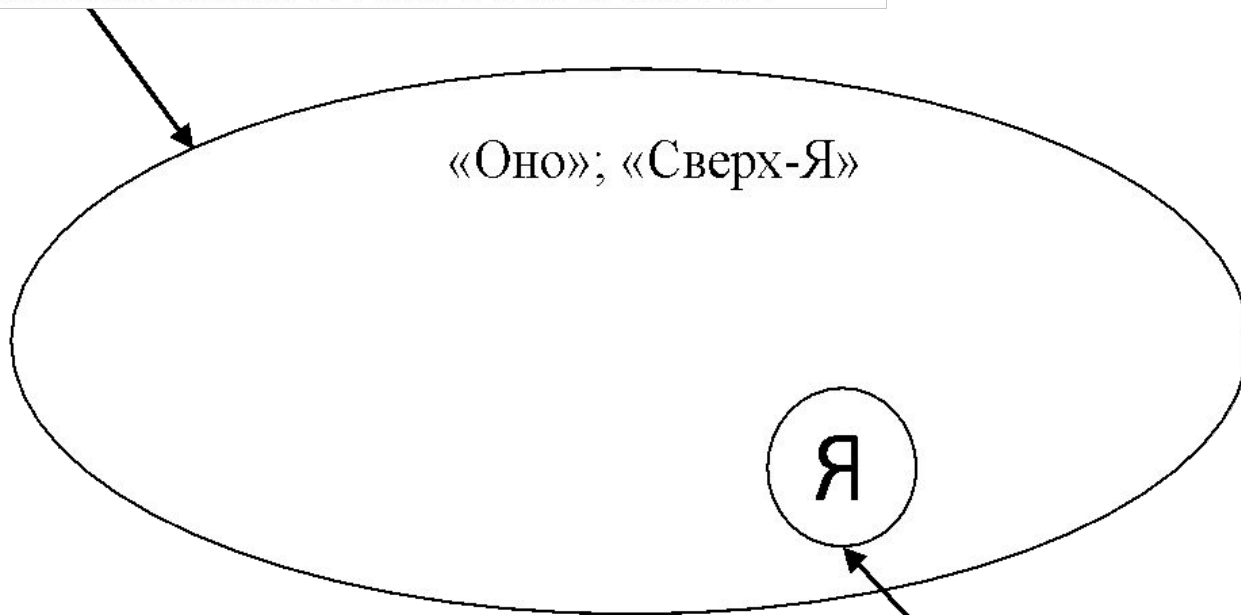




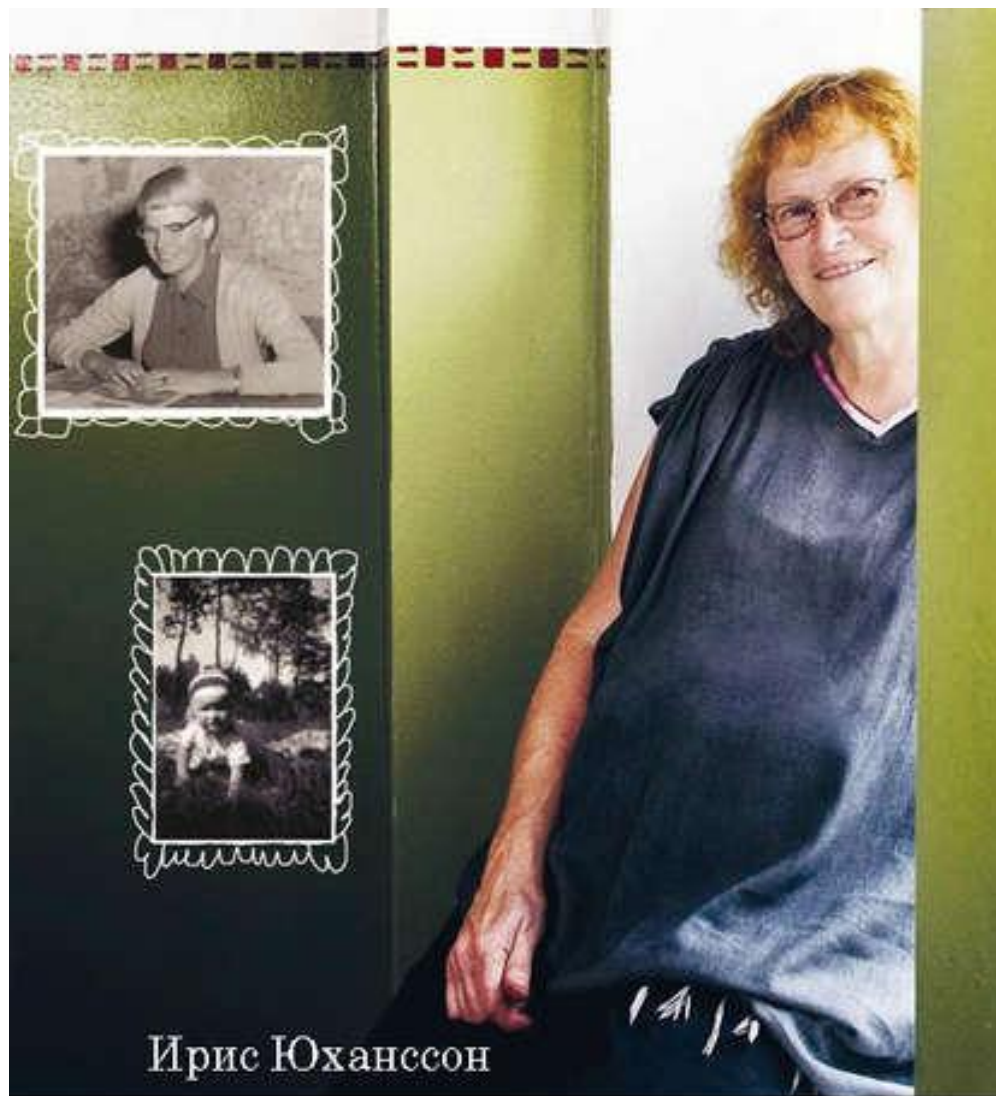
Бессознательная психическая деятельность



Бессознательная психическая деятельность



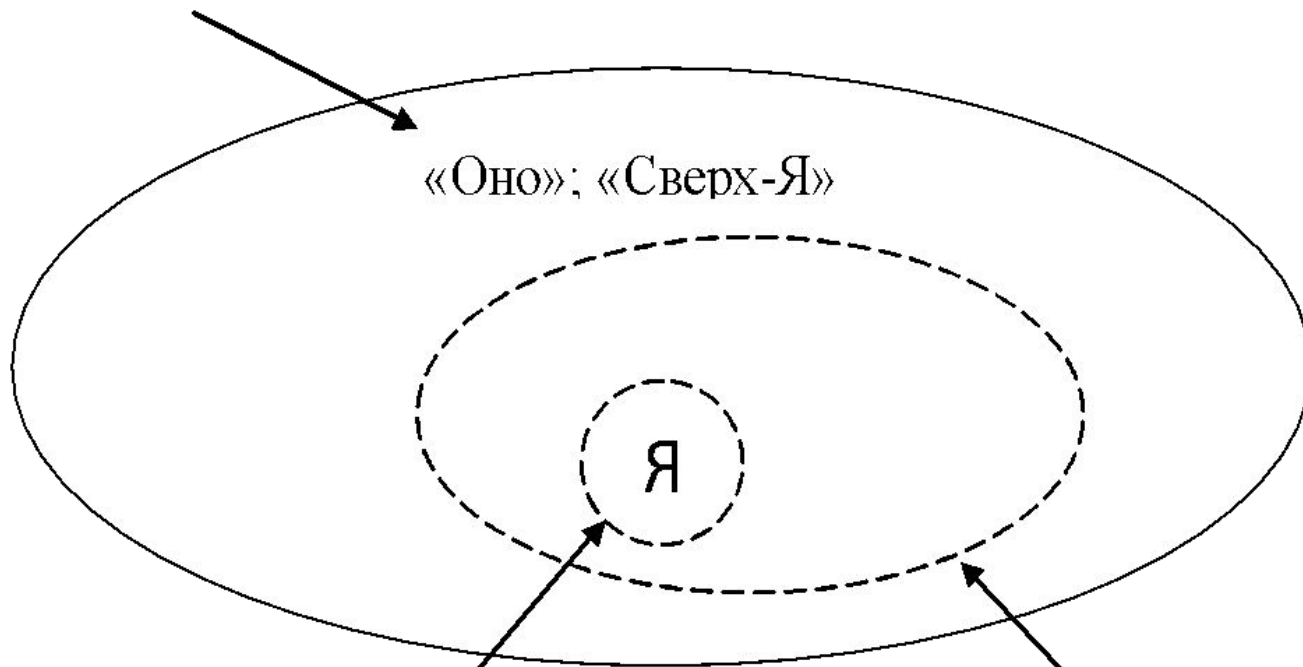
Сознательная психическая деятельность



Ирис Юханссон

особое **ДЕТСТВО**

Бессознательная психика

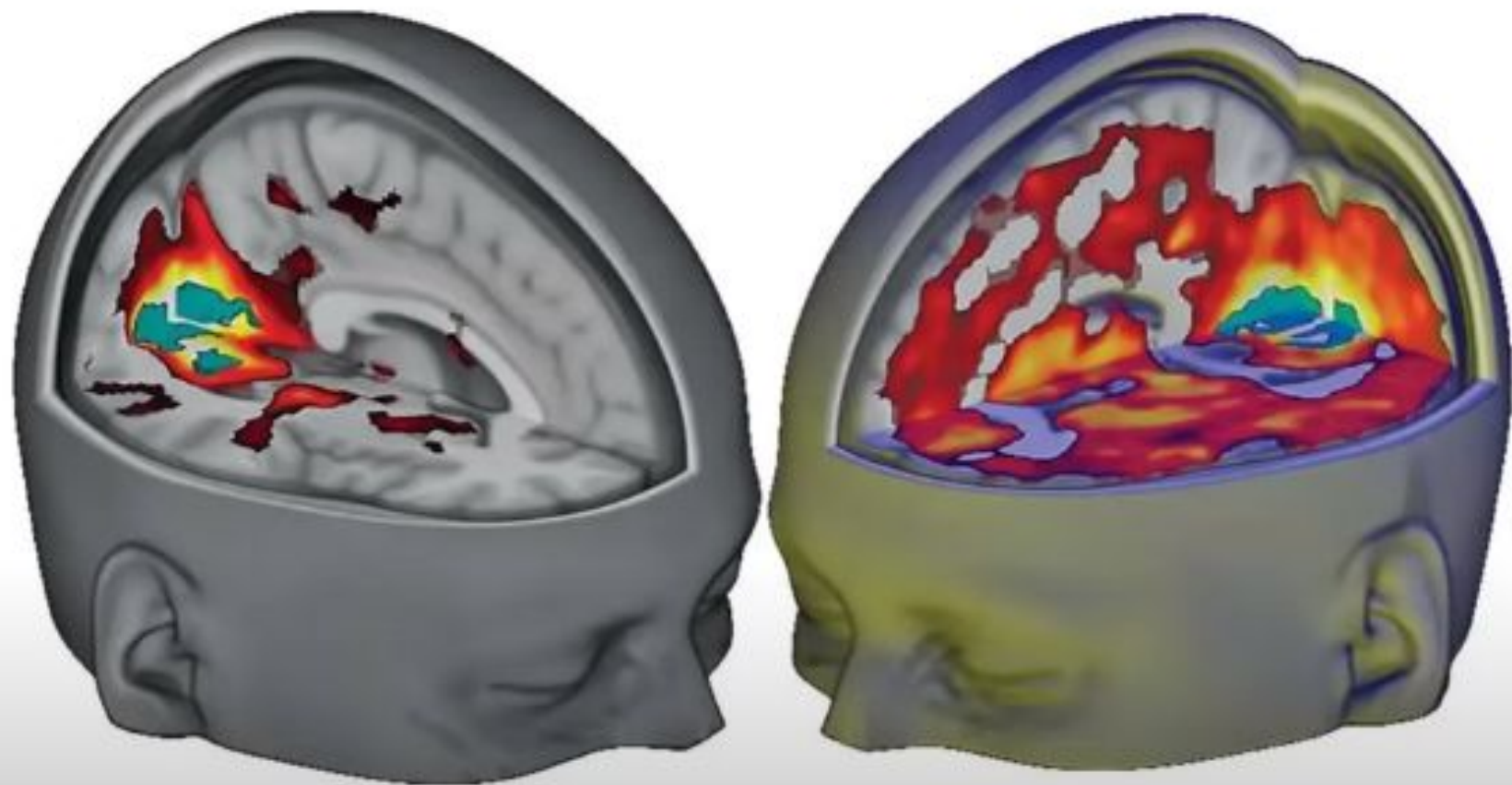


«Оно»; «Сверх-Я»

Я

Нормальный объём сознания

Расширенное сознание





СПАСИБО за внимание