

НАДЕЖДА АЛЕКСАНДРОВНА БЕЛЫХ

Костромская художница

---

Выполнила презентацию

Мельникова Олеся



Фамилия «Белых» для Костромы- это своего рода бренд: династия художников прославил Кострому не только в России, но и за ее пределами.

Надежда Александровна Белых является ярким представителем русской реалистической школы живописи.

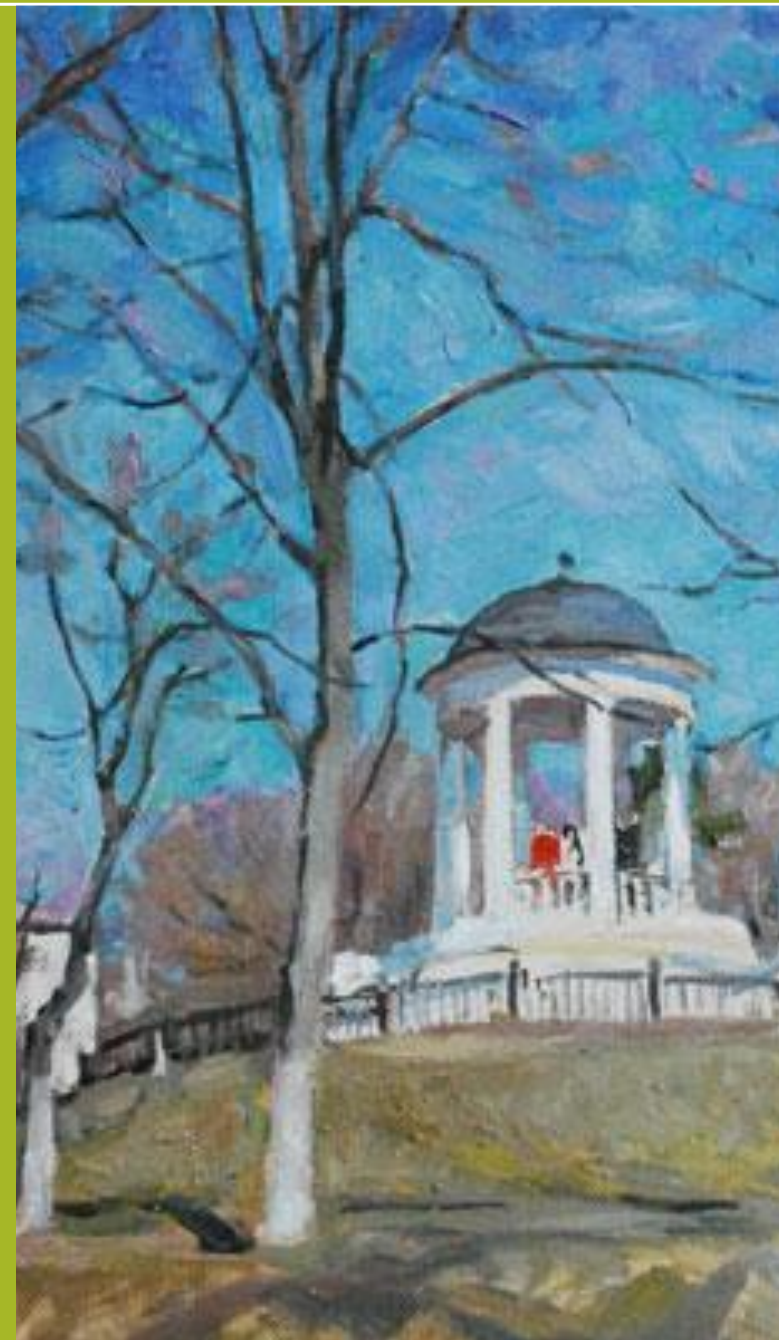
Родилась художница в 1935 году в д. Трещаткино Макарьевского района Костромской области.

Училась в Костромском художественном училище (1955-1960) у А.П. Белых, К.И. Ильина, А.В. Саврасова.

Автопортрет, 1980г

Художница живет и работает в Костроме. Её творческий путь начался сразу после окончания Костромского художественного училища в 1960 году.

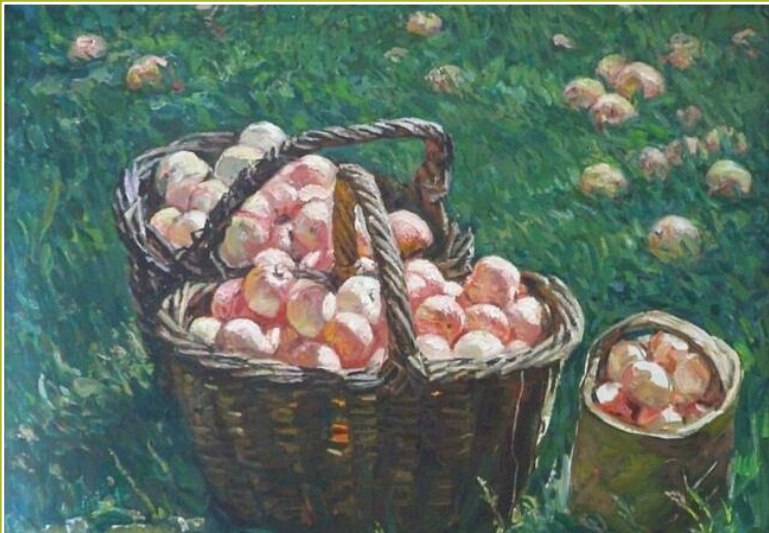
Одним из первых наставников Надежды Александровны в искусстве, а впоследствии и спутником жизни был Алексей Павлович Белых (1923-2016).





Ранний этап ее художественной деятельности тесно связан с темой материнства и детства, где автор вводит нас в добрый, наивный и непосредственный мир детей.

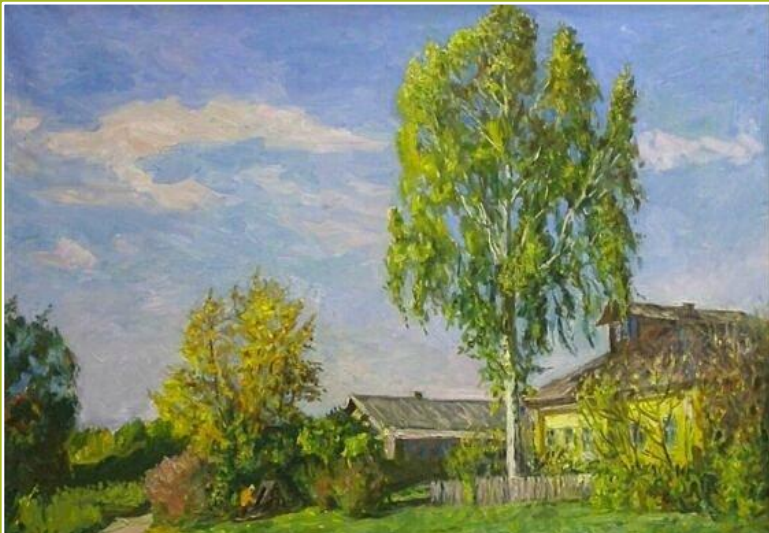
Дети и родной город — главные темы в творчестве художника. Вера и Любовь (дочери) стали главными героинями большинства жанровых работ. Они наполнены особым теплым колоритом, тонкими эмоциональными оттенками. Работы всегда наполнены особым теплым колоритом, тонкими эмоциональными оттенками.



Ее излюбленным жанром стал натюрморт. С большой любовью и знанием уклада жизни художница изображает щедрые дары природы и плоды трудолюбивых крестьянских рук .



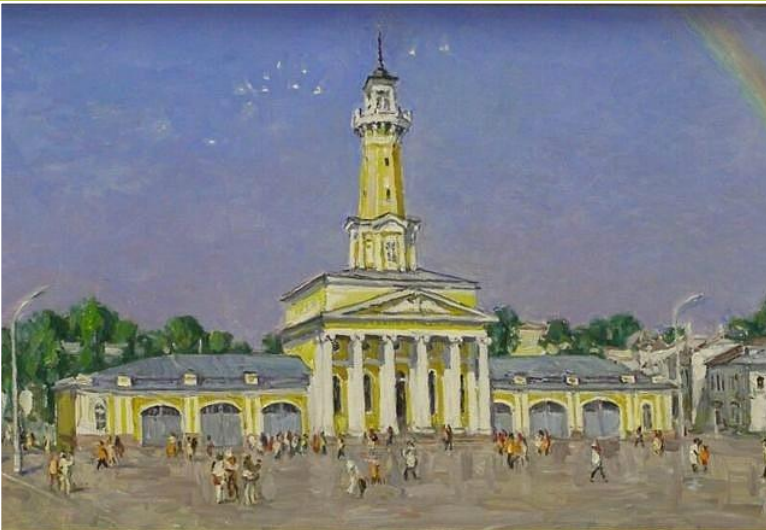
Искусствоведы говорят о Надежде Белых, как о художнике Весны, о мастере, который может показать красоту возрождения, новой жизни. Она такая разная — где-то еще несмелая, а где-то говорит о себе в полный голос...



За последние годы Надеждой Александровной был создан цикл жанровых произведений: «Из прошлого. История моей семьи», «Зимний денек», «Синички прилетели», натюрморты «Яблочный спас», «Подсолнухи», «Осенний натюрморт», «Васильки», «Ромашки», «Памяти бабушки», «За окном осень», «Хлеб и молоко», пейзажи «Молочная гора. Часовня», «Мальвы в моем саду», «Тихий вечер», «Осенью», «Первый снег» и многие другие.



Большой резонанс в Костроме вызвала юбилейная выставка Н.А. Белых «Избранное», прошедшая в сентябре 2015 года в здании Костромского государственного историко-архитектурного и художественного музея-заповедника. Данная персональная выставка, одиннадцатая по счету, включает около сорока произведений, продолжающих основную тематику искусства Надежды Александровны Белых.



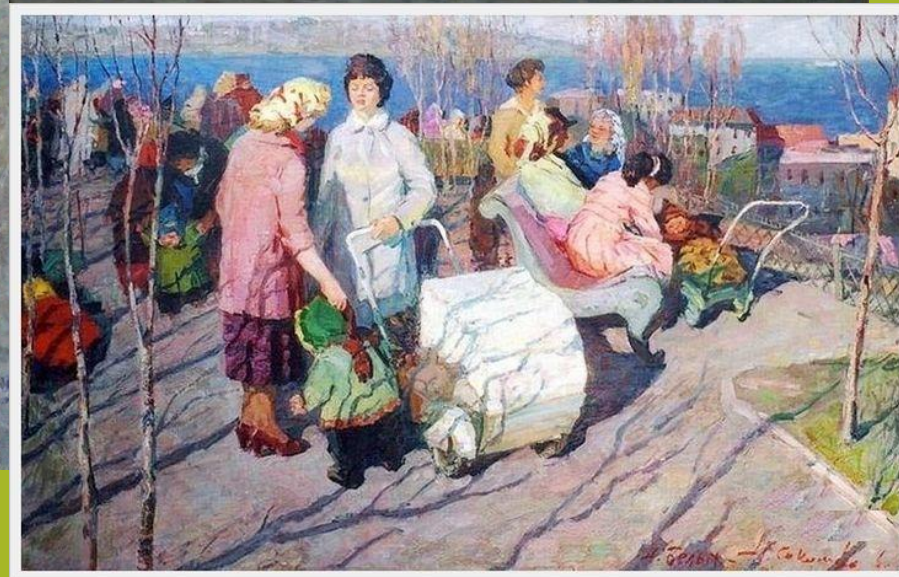
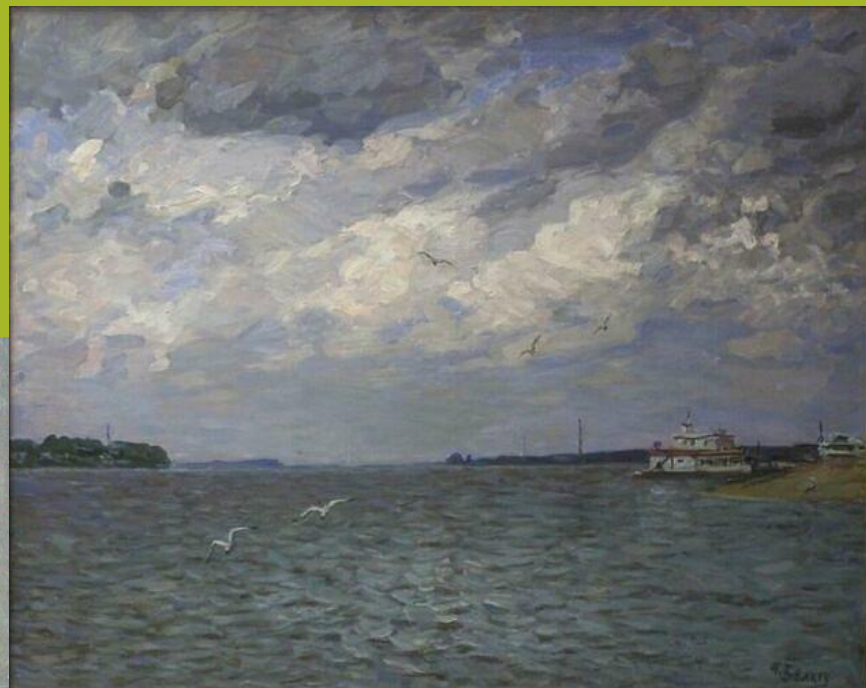
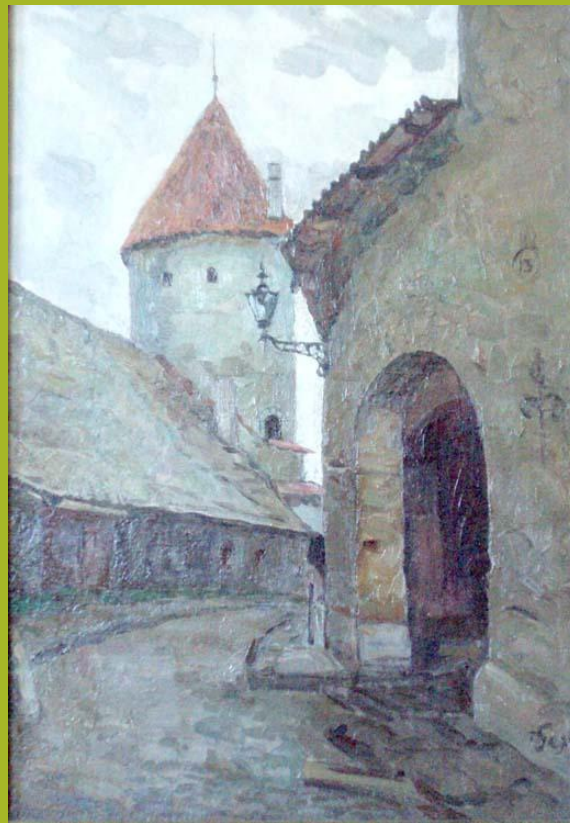
Достоверность её образов и профессиональное воплощение их в живописи позволяет ее полотнам передать время, эпоху. Не случайно картины Надежды Александровны Белых находятся во многих музеях и частных собраниях России и за рубежом. Пятнадцать наиболее известных работ художницы – собственность Костромского государственного историко-архитектурного музея – заповедника.

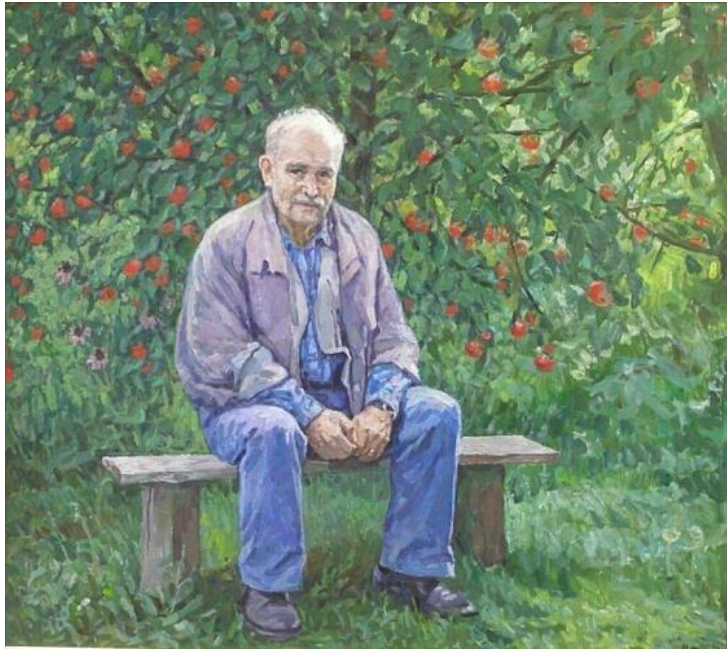


Н.А. Белых - участница региональных, зональных, всероссийских и международных выставок.

Награждена медалью: «Ветеран труда», серебряной медалью Союза художников России (1995), медалью А. Н. Островского.

Дипломант Союза художников России (2004, 2011). Лауреат VI Московского международного фестиваля искусств «Традиции и современность» – Москва (2012).





Произведения художника находятся в собраниях музеев Костромы, Ярославля, Плесского музея пейзажа, художественных музеев Мюнхена, в частных собраниях Японии, Испании и Лос-Анджелеса.

