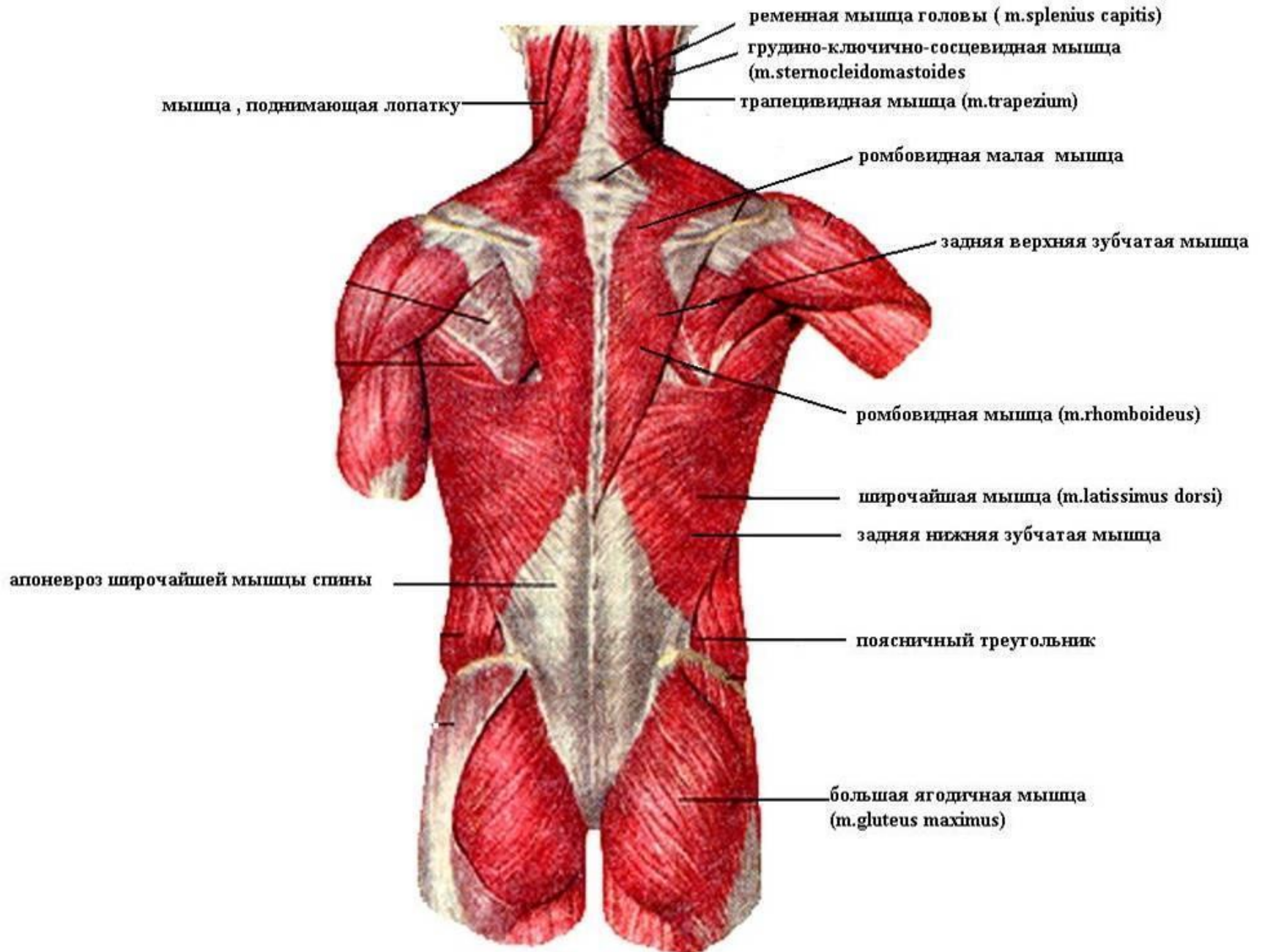


Поверхностные мышцы спины



Мышцы передней поверхности тела



Мышцы различной формы



Веретенообразная мышца



Одноперистая мышца



Двуглавая мышца



Широкая мышца

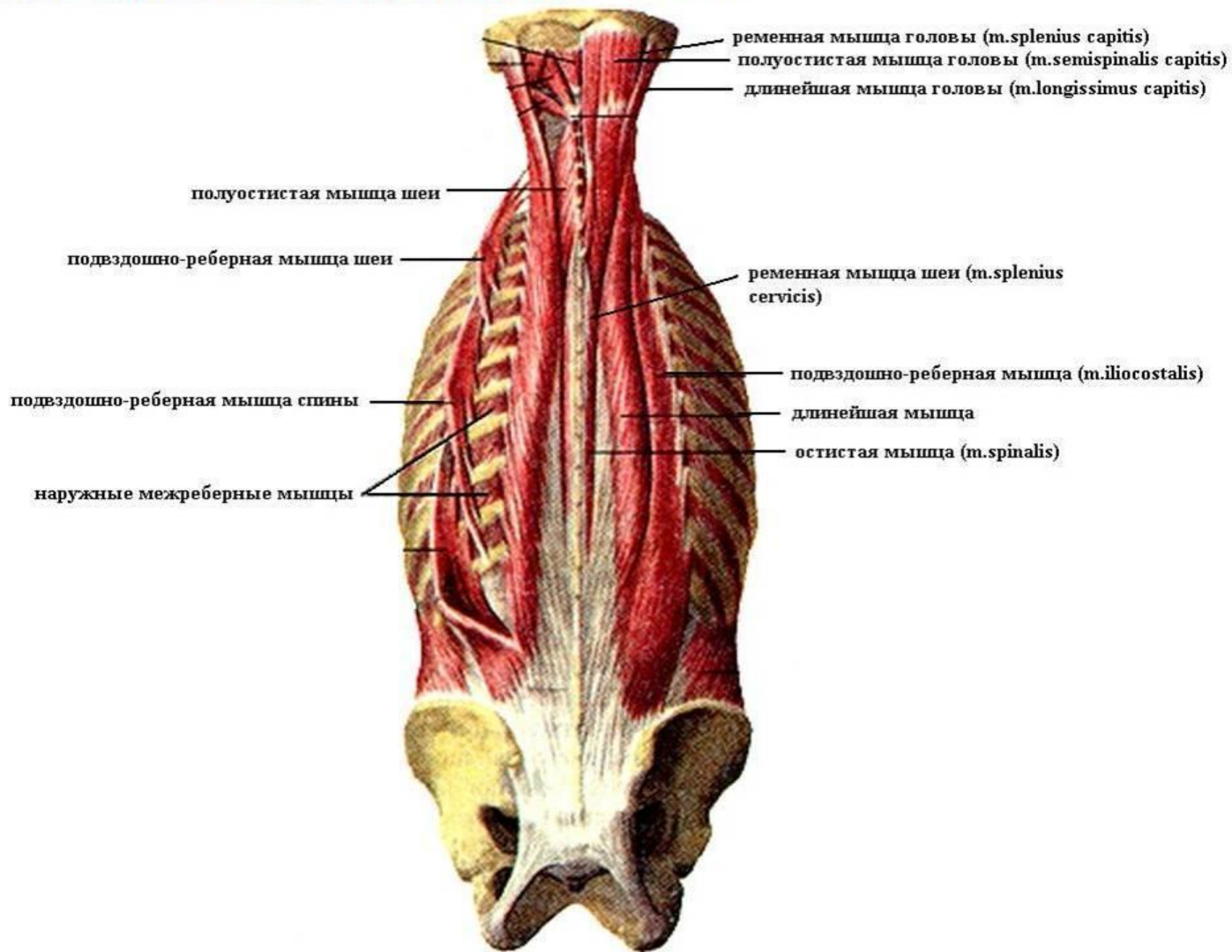


Двуперистая мышца

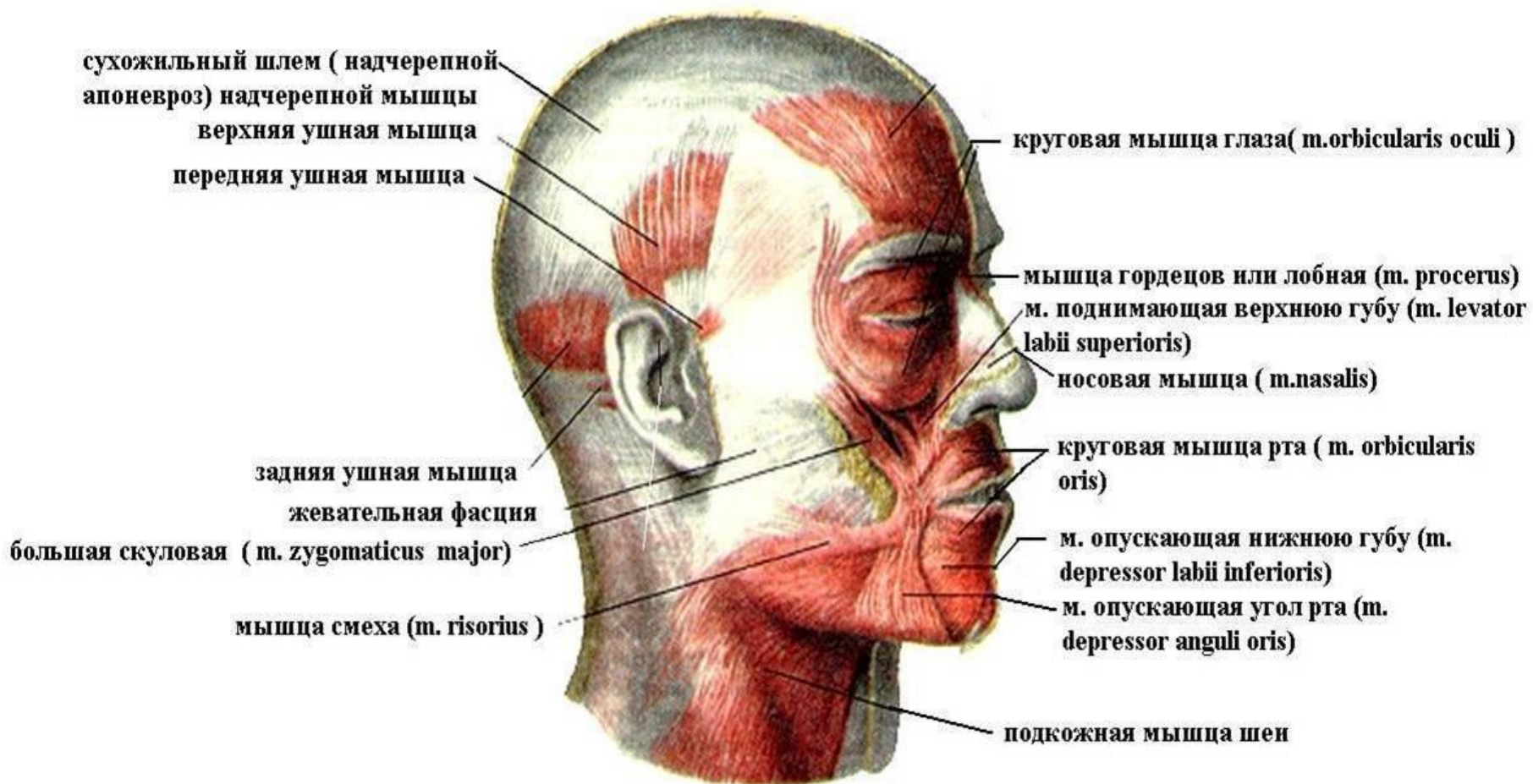


Двубрюшная мышца

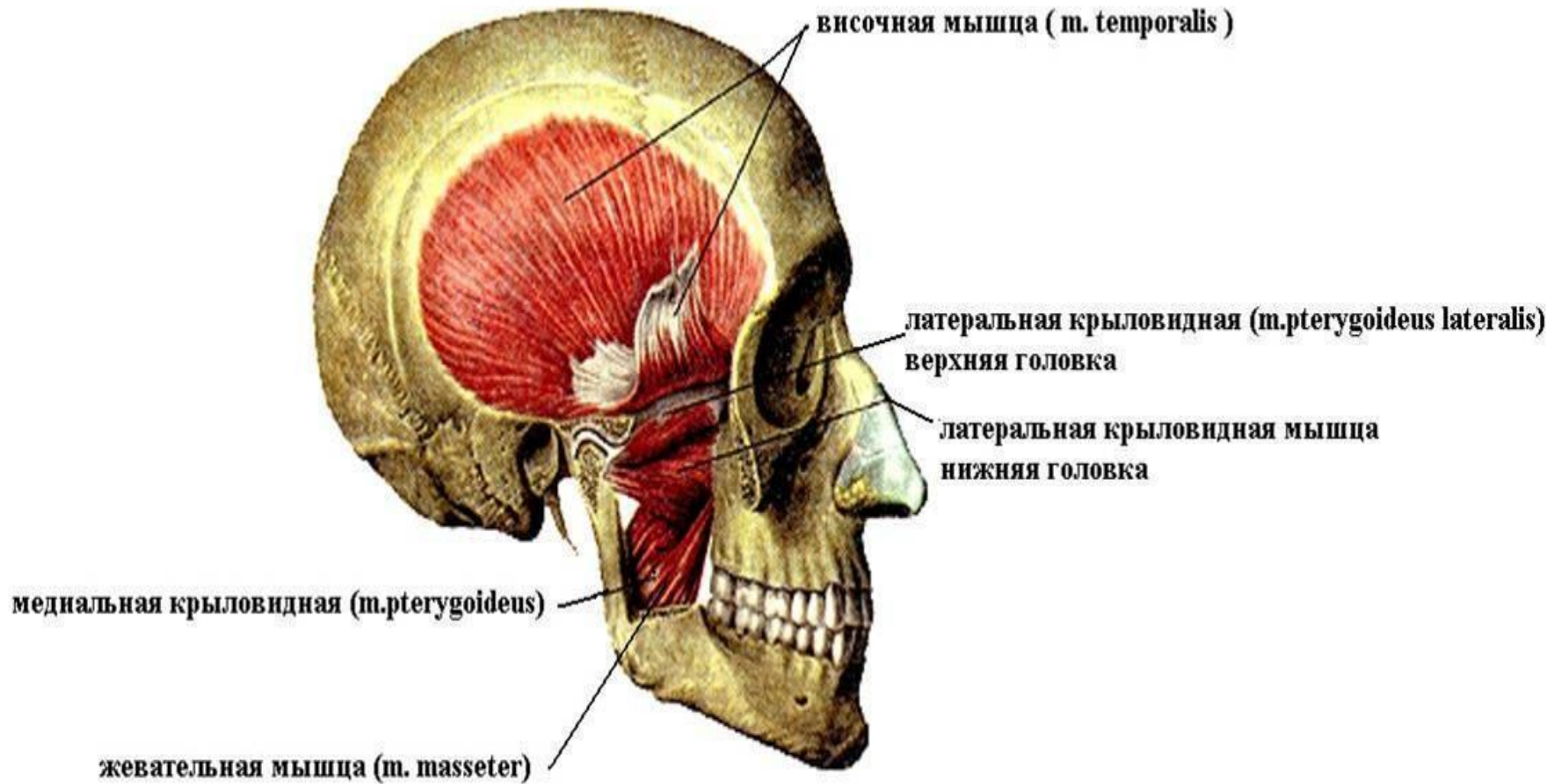
Глубокие мышцы спины и затылка (на левой стороне подвздошно-реберные мышцы поясницы, спины и головы отвернуты в стороны)



Мимические мышцы головы



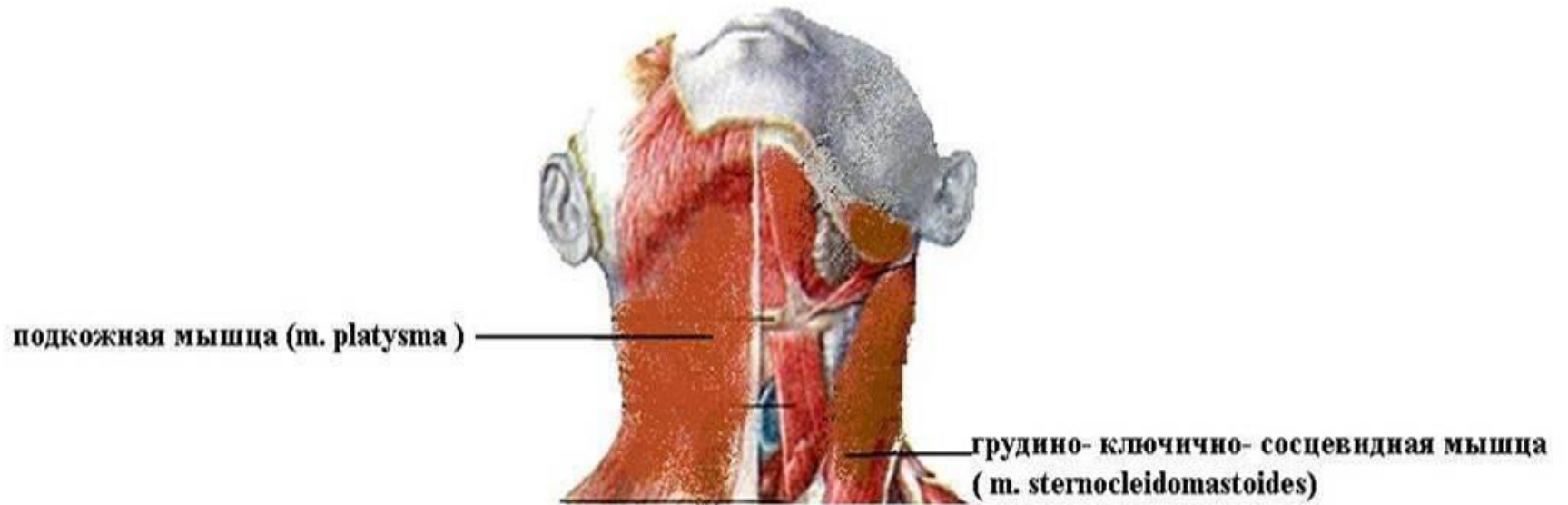
Жевательные мышцы



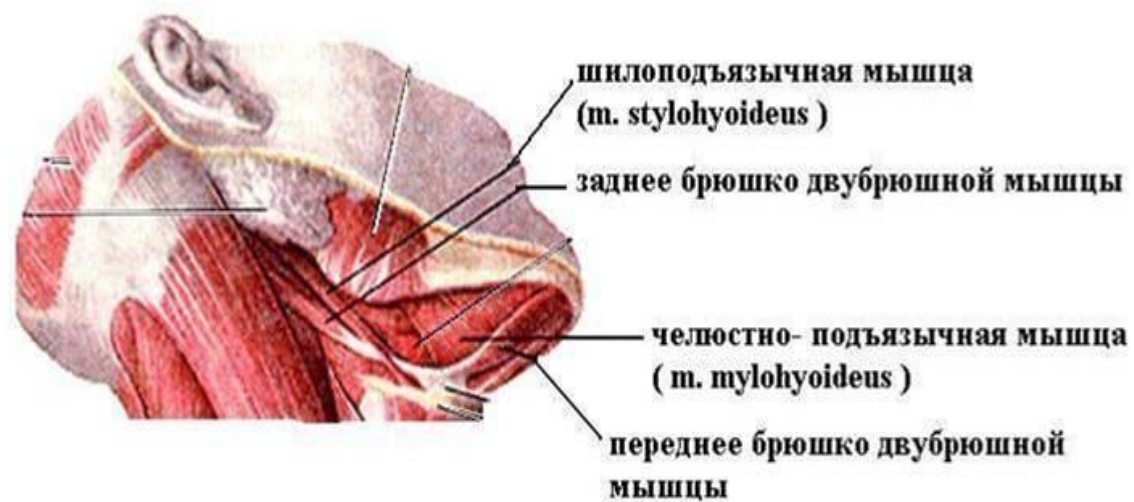
Мышцы живота и груди



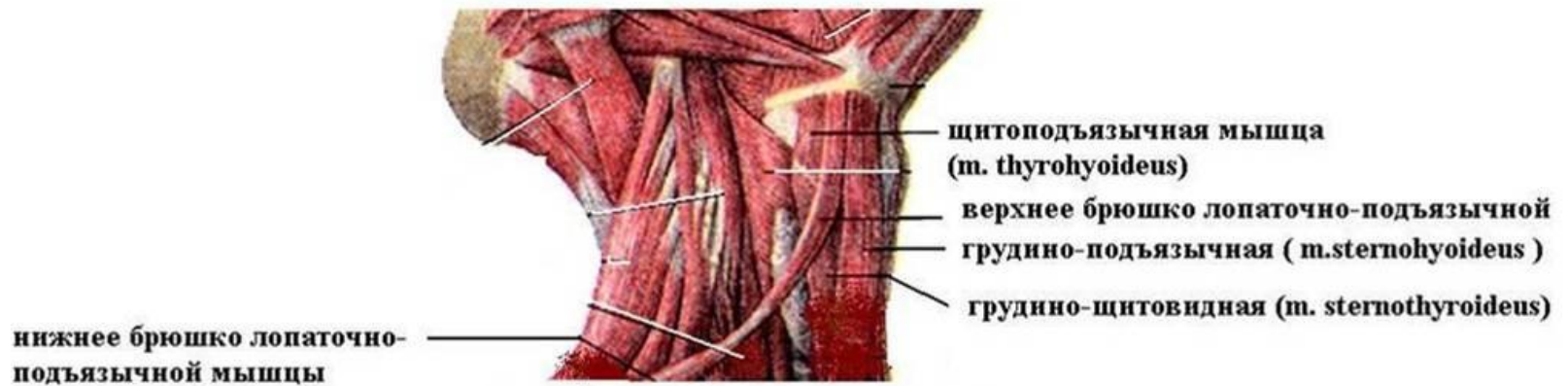
Поверхностные мышцы шеи



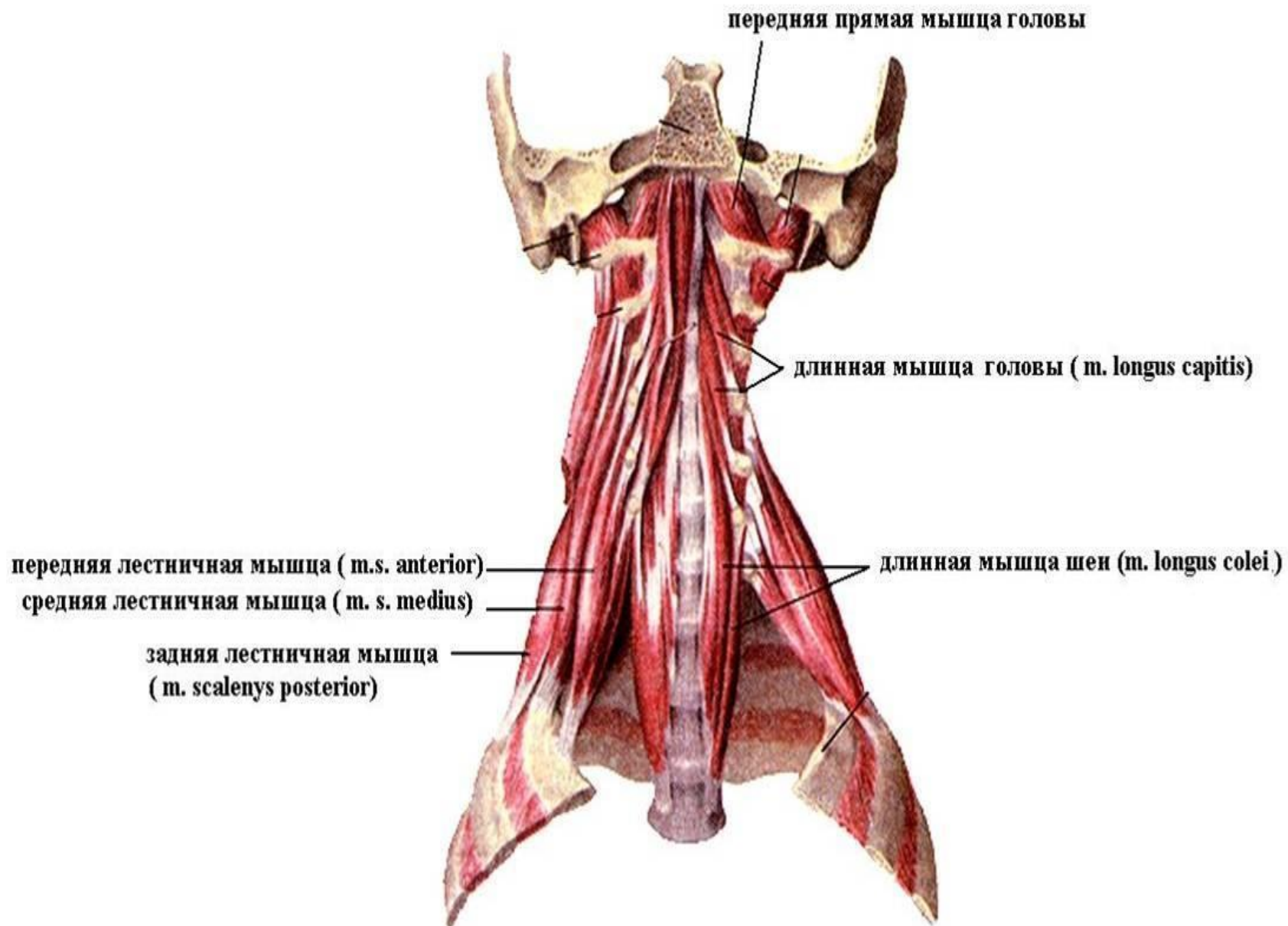
*Средние мышцы шеи и мышцы, лежащие выше
подъязычной кости*



*Средние мышцы шеи и мышцы, лежащие ниже
подъязычной кости*



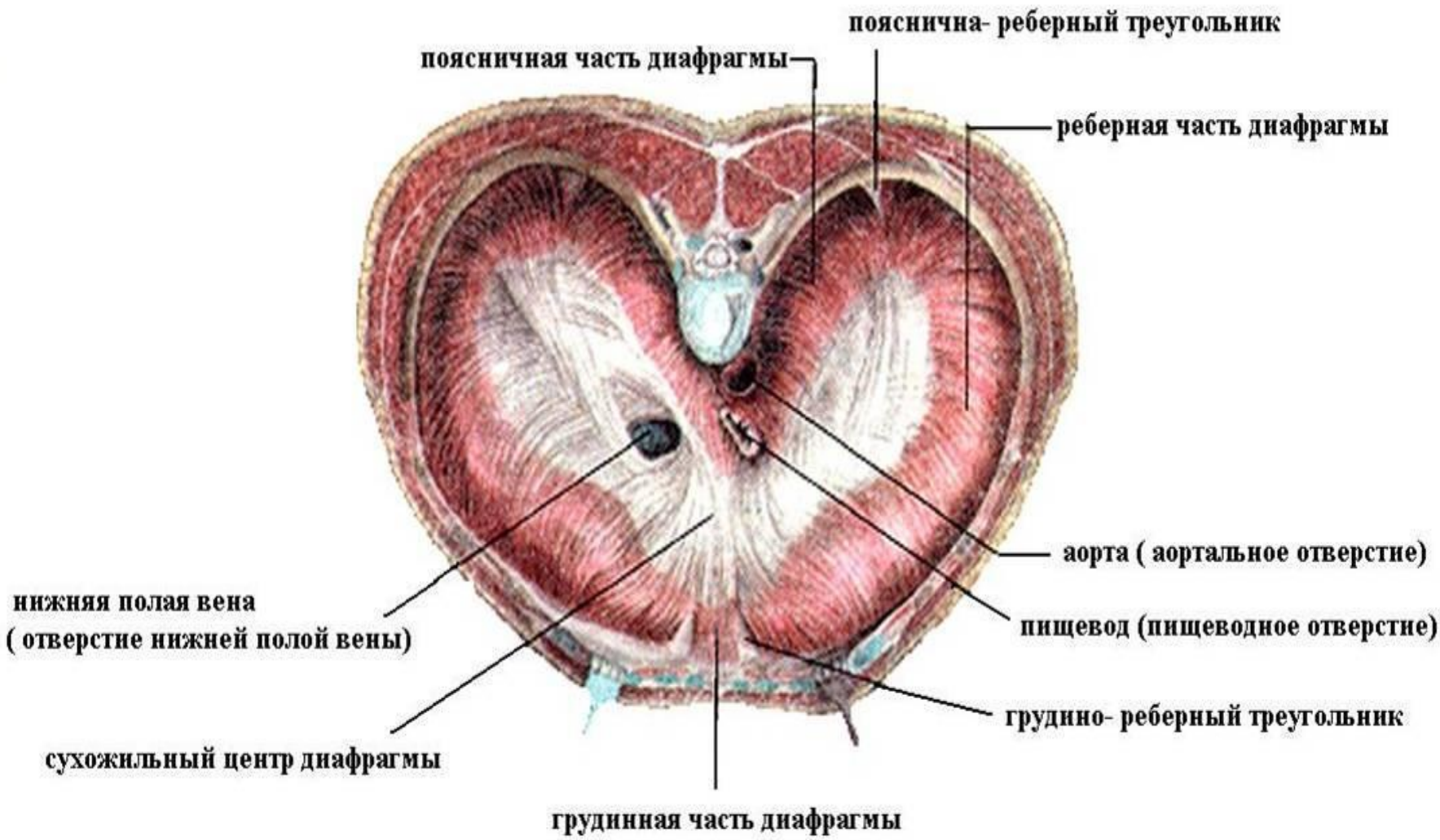
Глубокие мышцы шеи



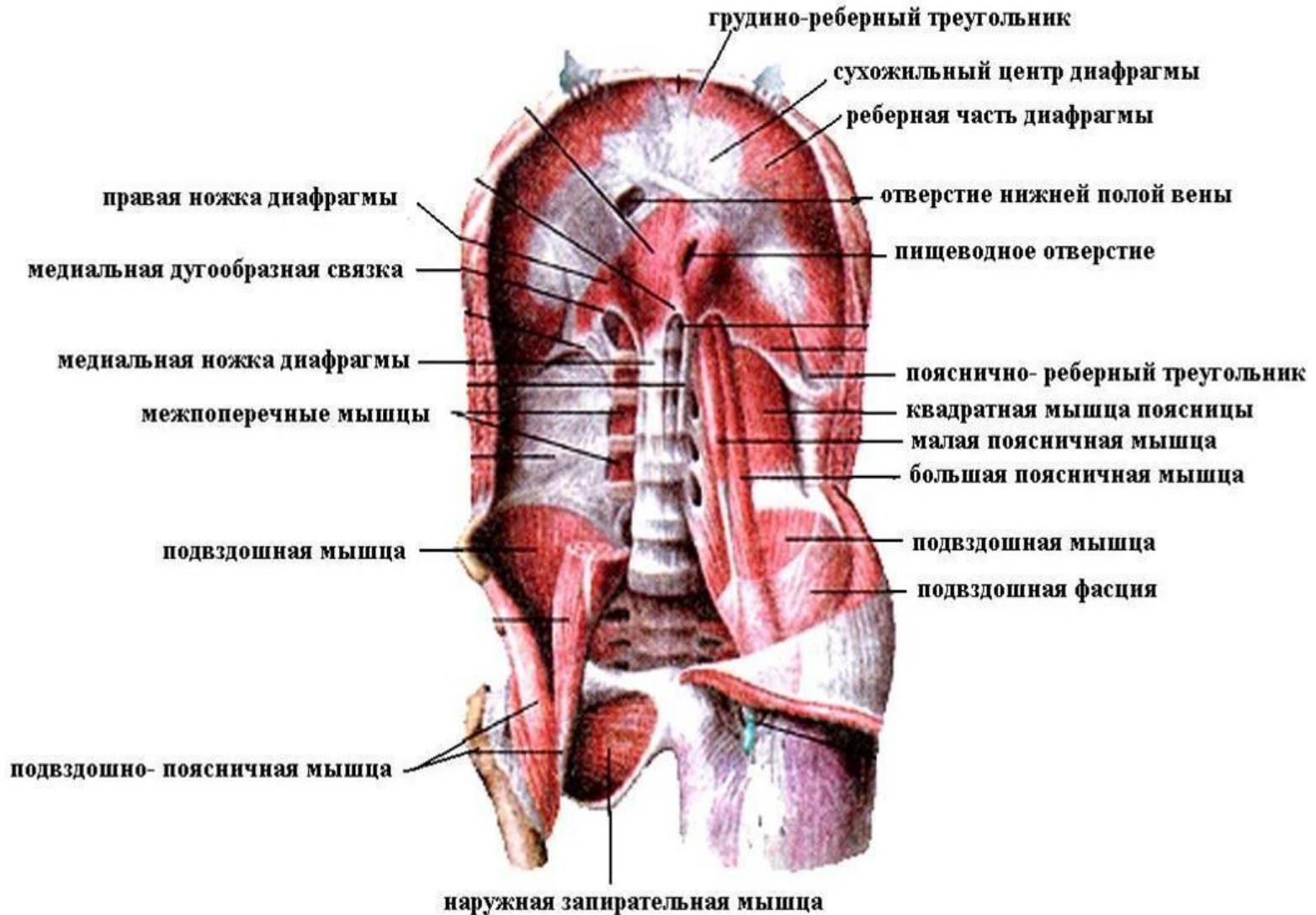
Мышцы груди



Диафрагма



Диафрагма и мышцы задней стенки живота



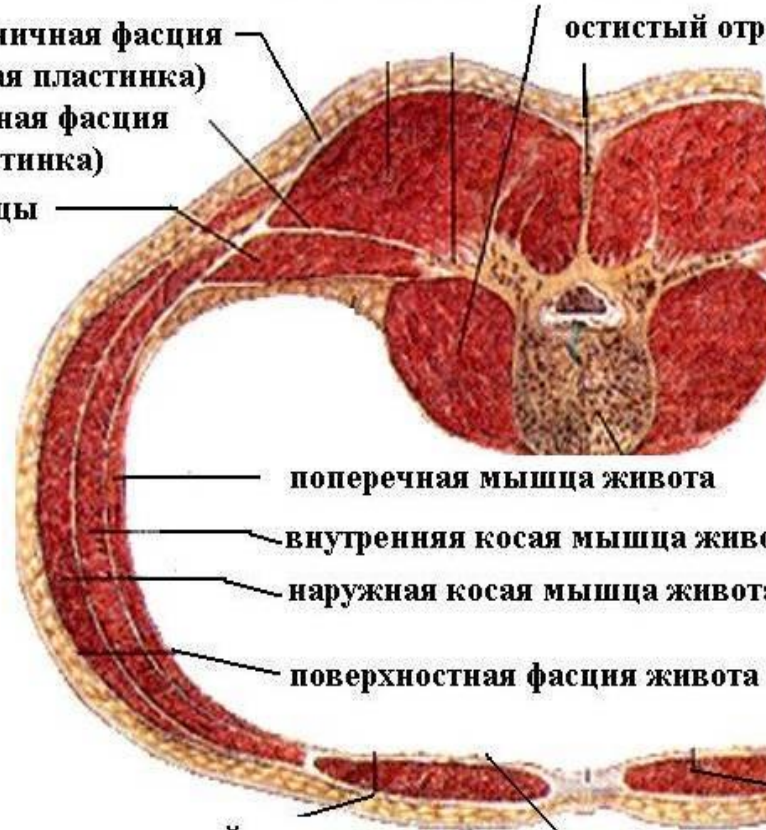
Мышцы спины и живота

большая поясничная мышца

грудно-поясничная фасция
(поверхностная пластинка)
грудно-поясничная фасция
(глубокая пластинка)

остистый отросток поясничного позвонка

квадратная мышца поясницы



поперечная мышца живота

внутренняя косая мышца живота

наружная косая мышца живота

поверхностная фасция живота

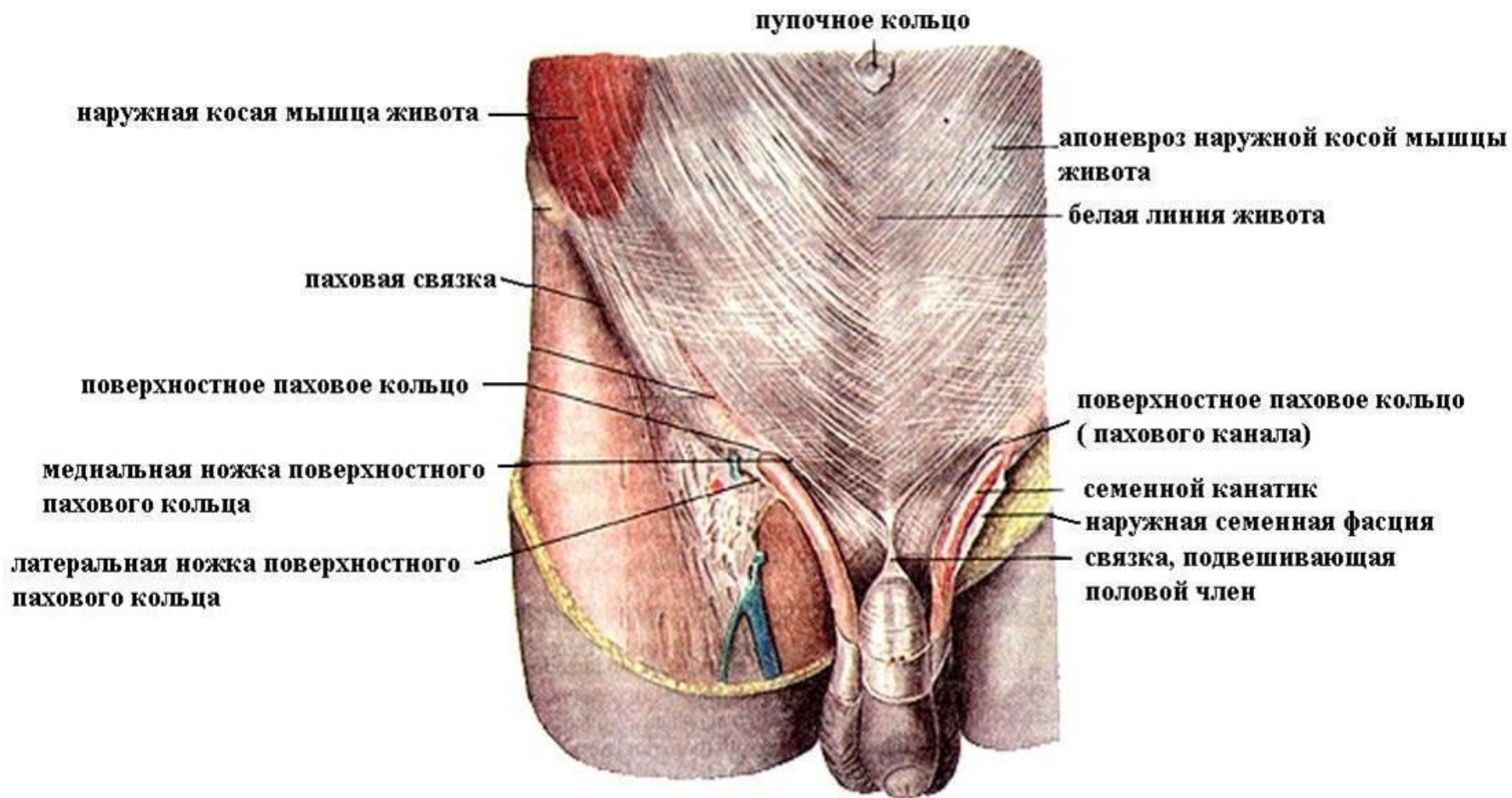
поверхностная пластинка влагалища прямой м.ж.

прямая мышца живота

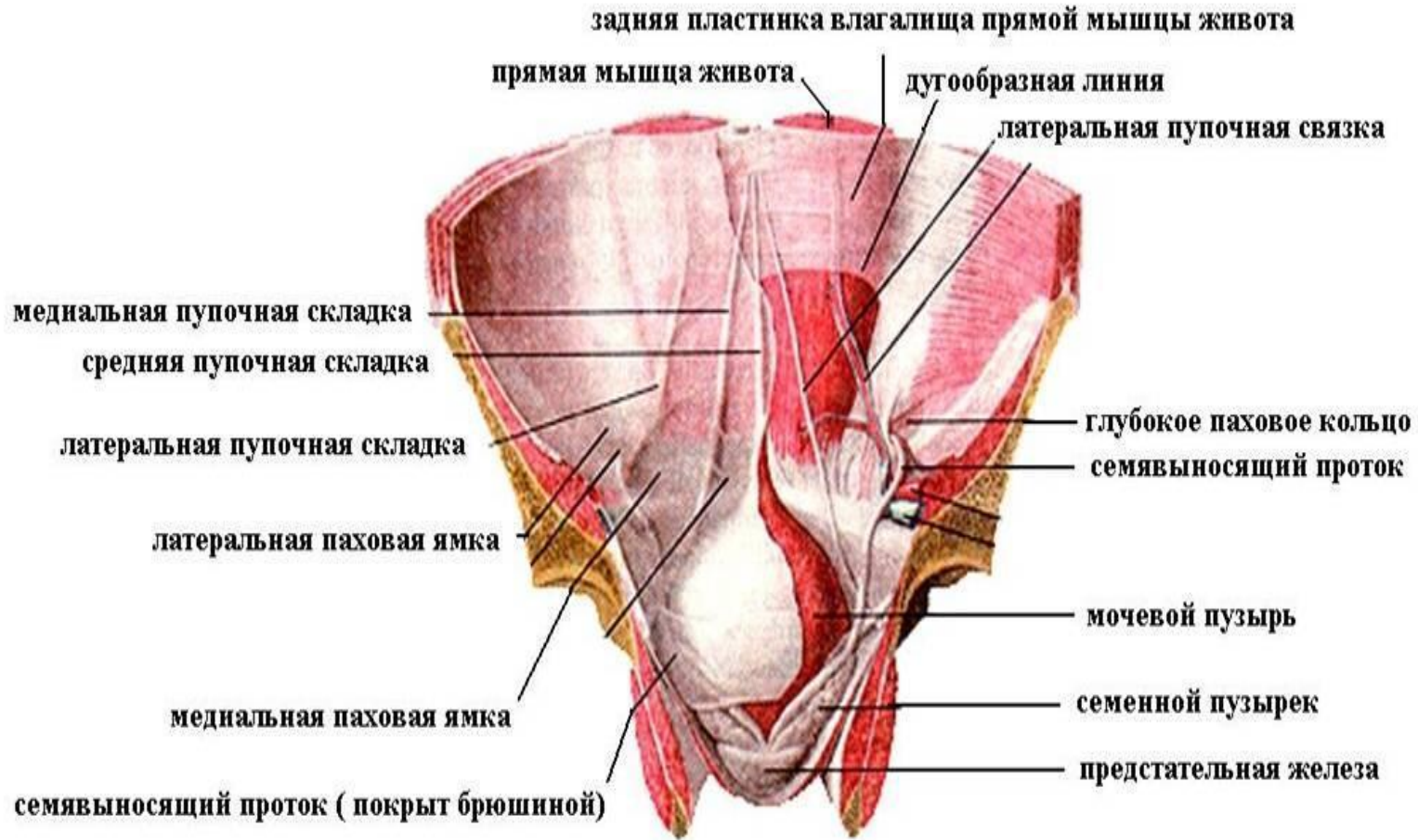
глубокая пластинка влагалища прямой мышцы живота

поперечный разрез

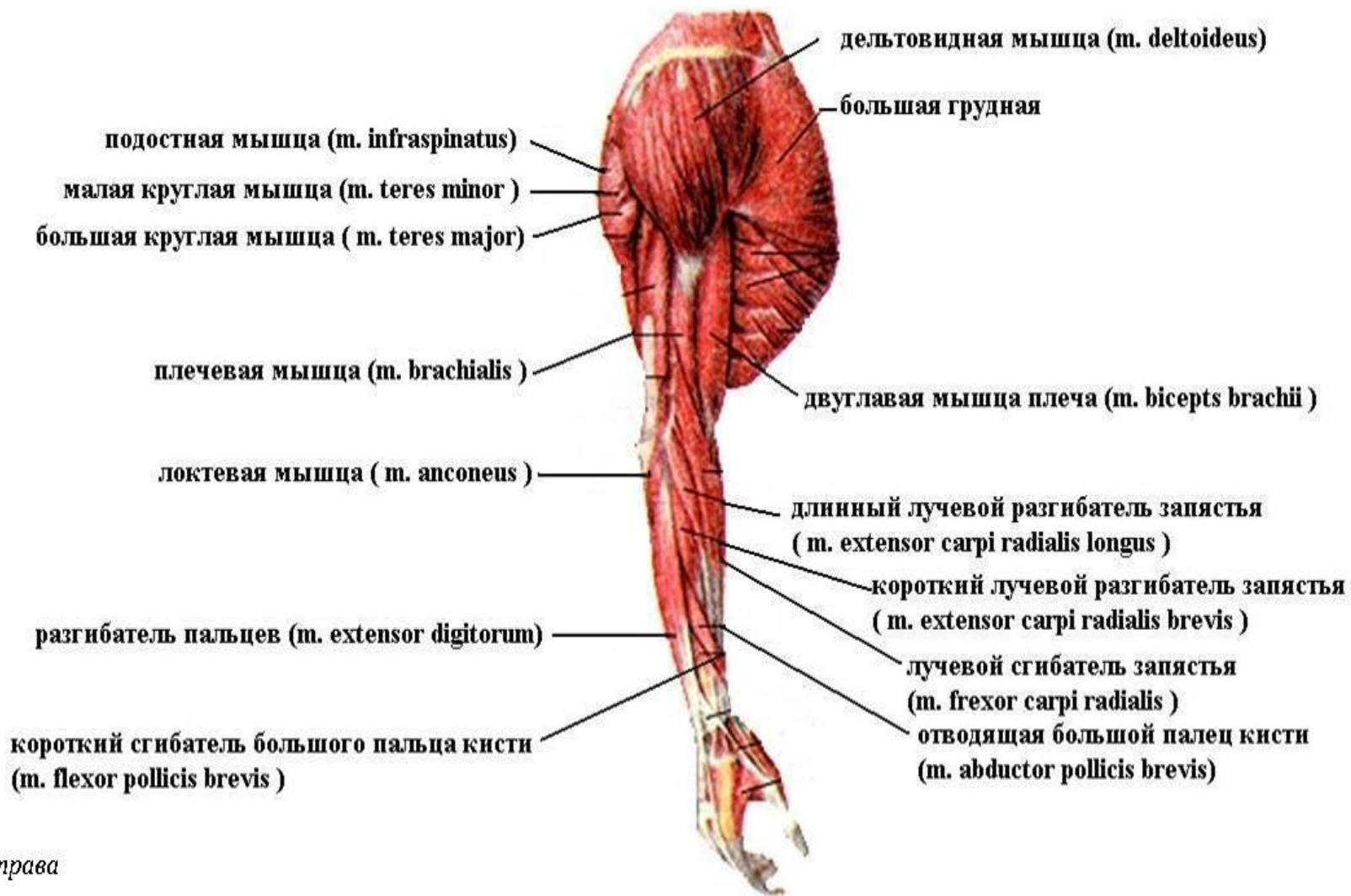
*Передняя стенка живота и поверхностное
(подкожное) паховое кольцо (пахового канала) мужчины*



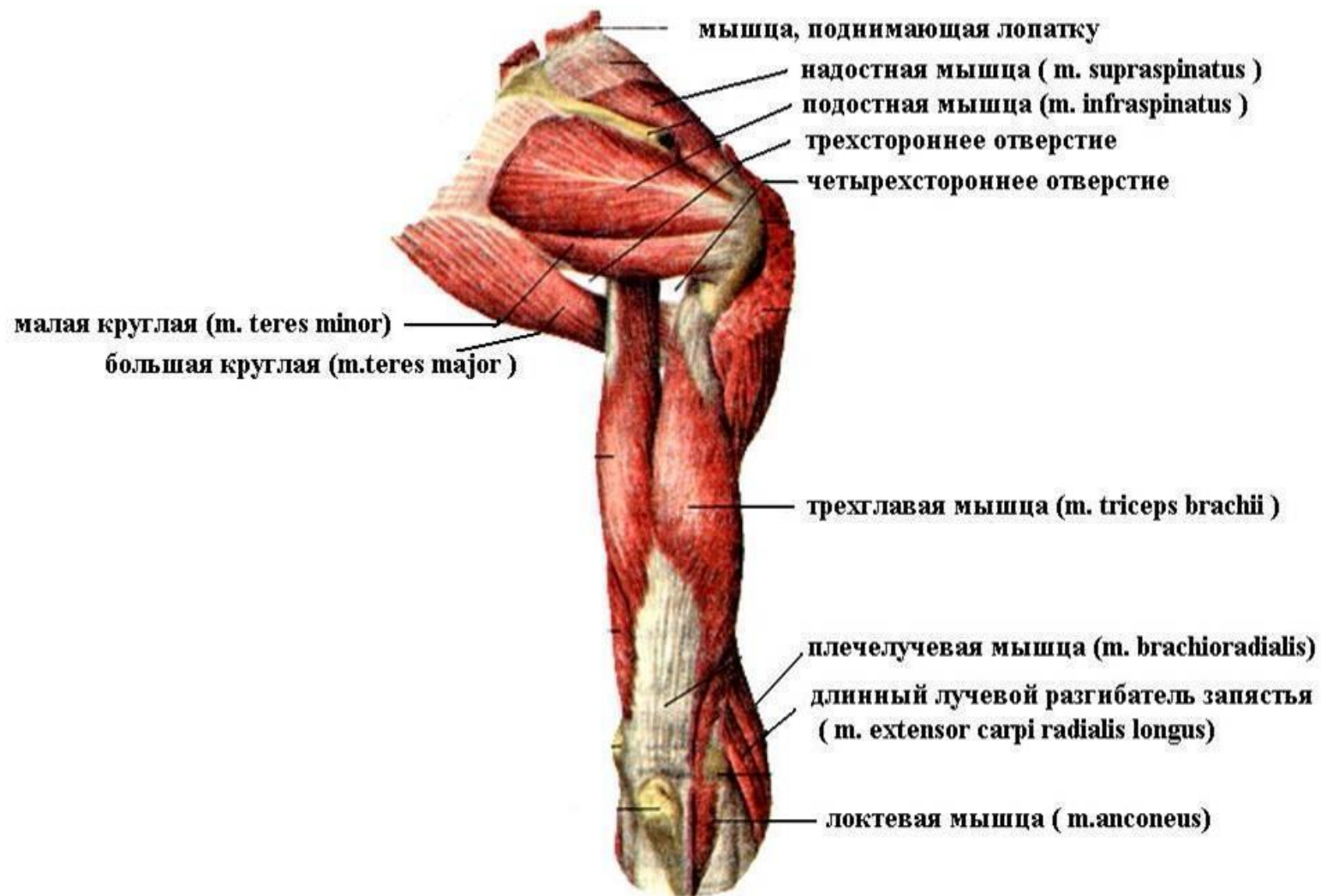
Передняя стенка живота и таза



Мышцы верхней конечности

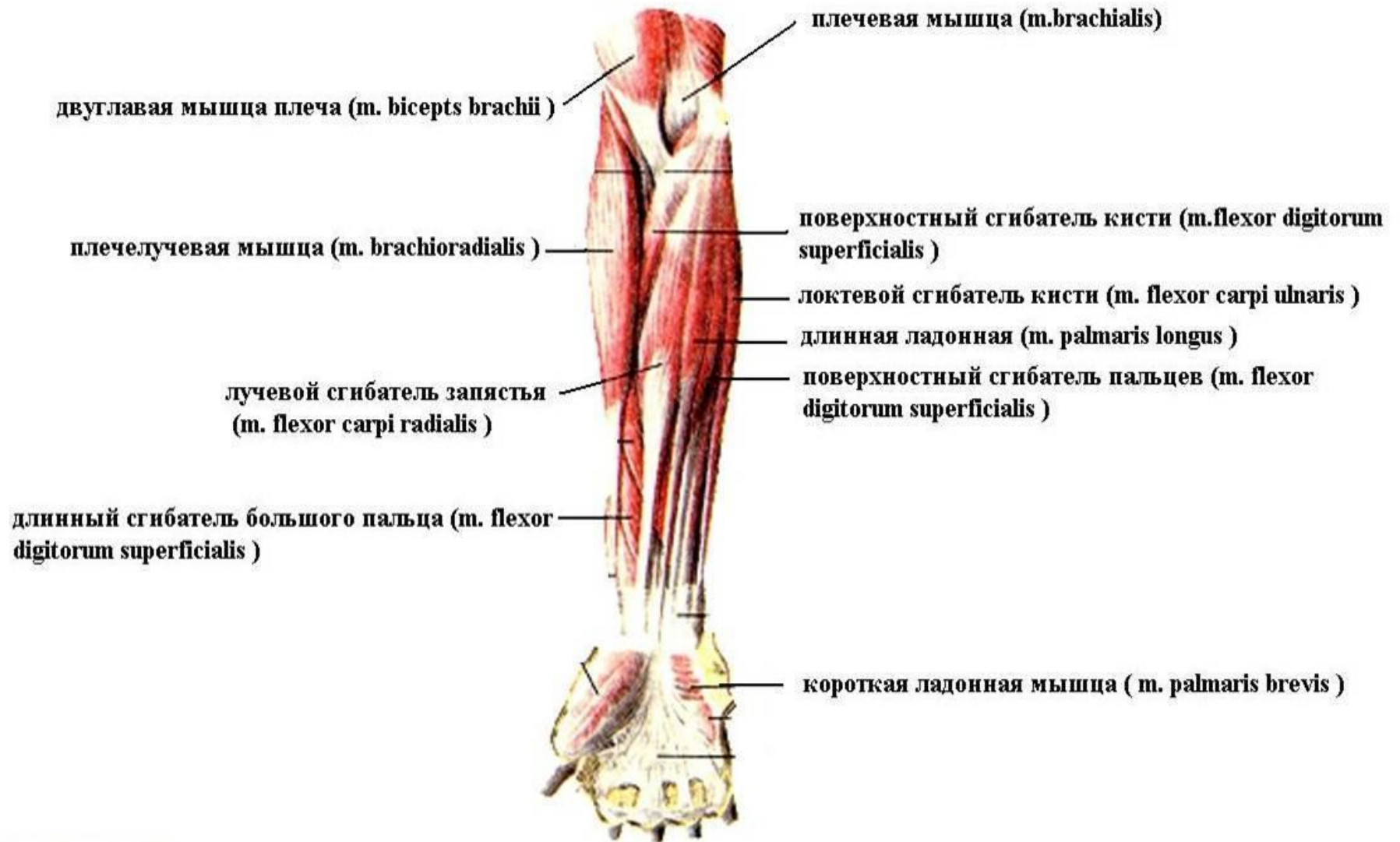


Мышцы плечевого пояса и плеча



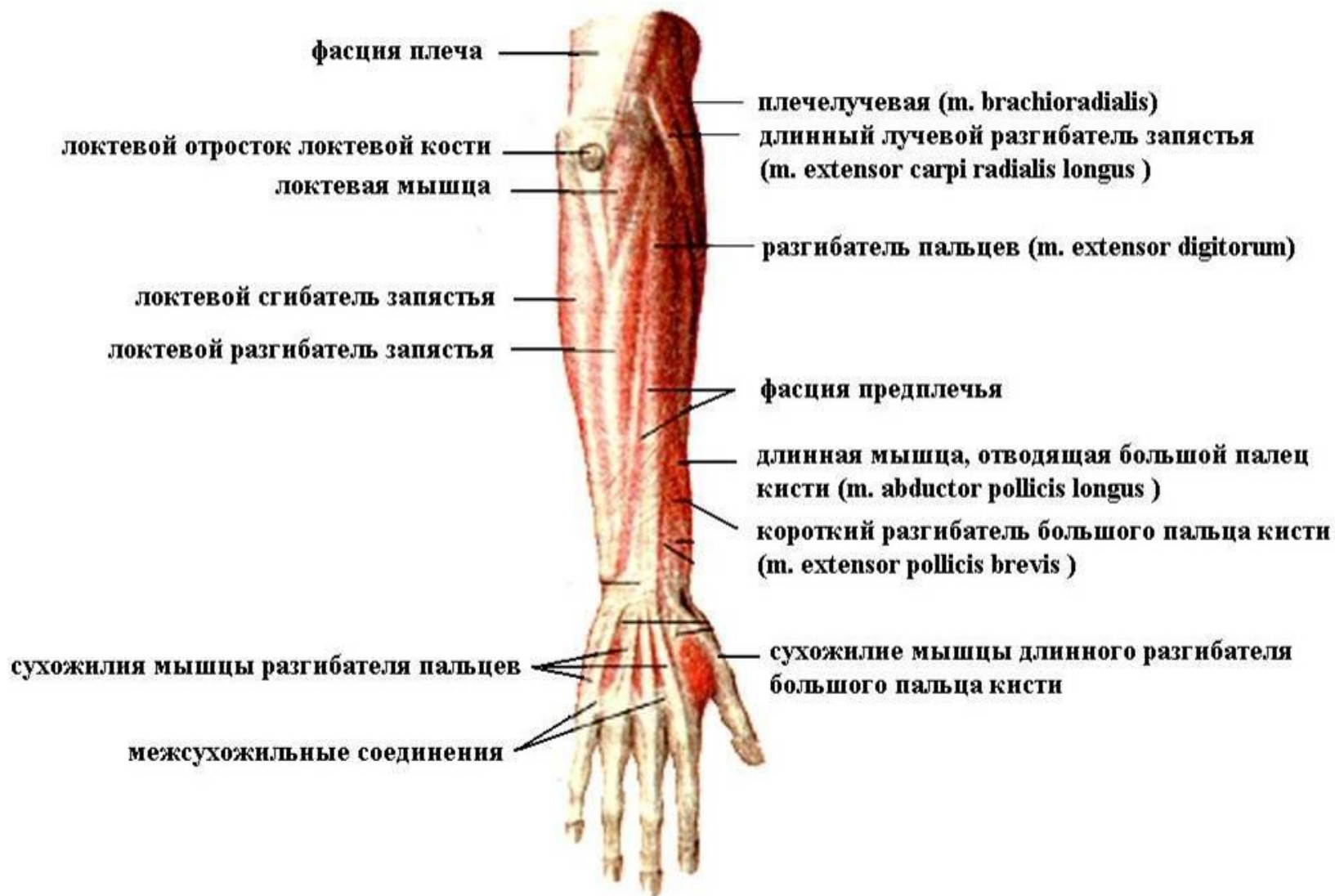
вид сзади

Мышцы предплечья

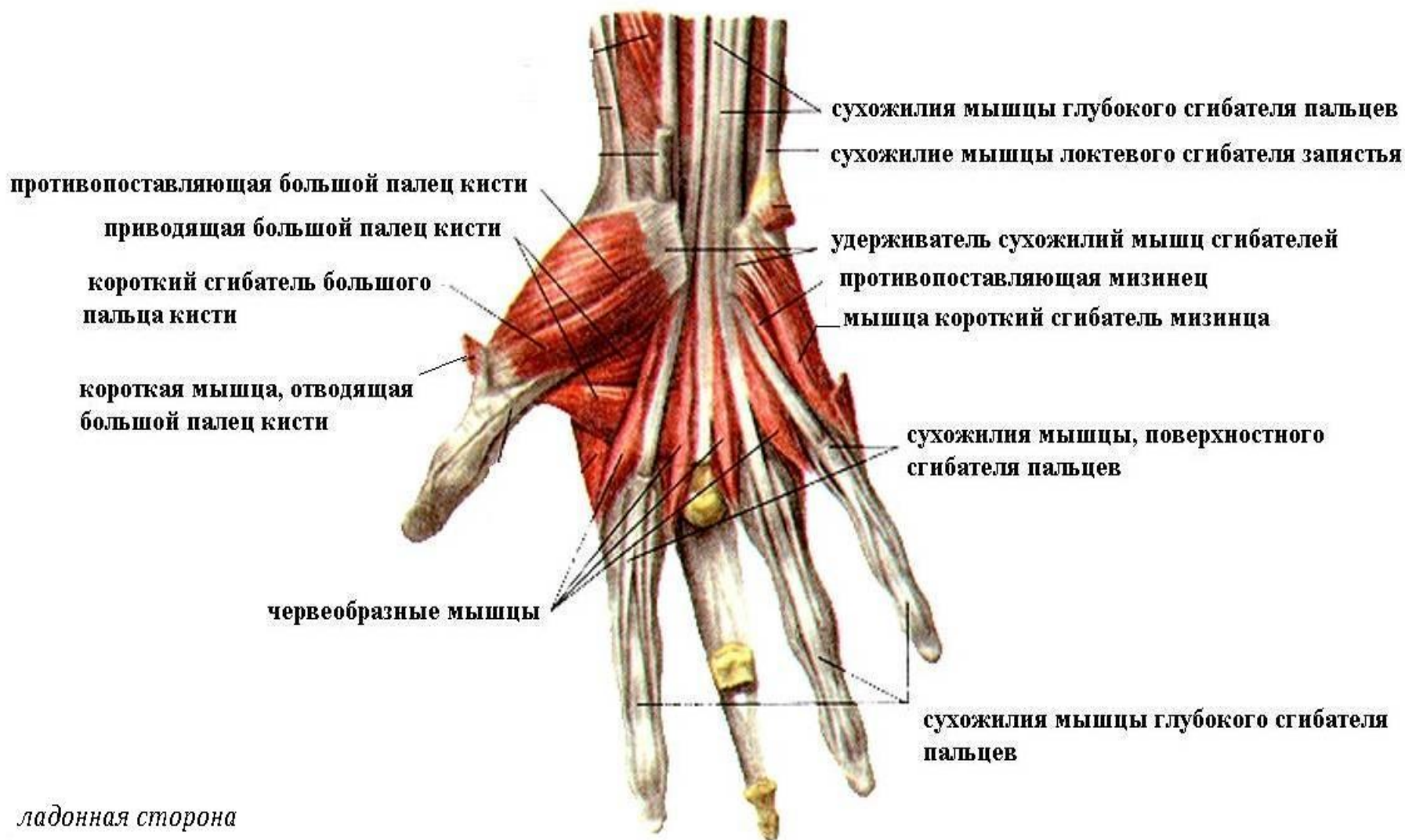


вид спереди

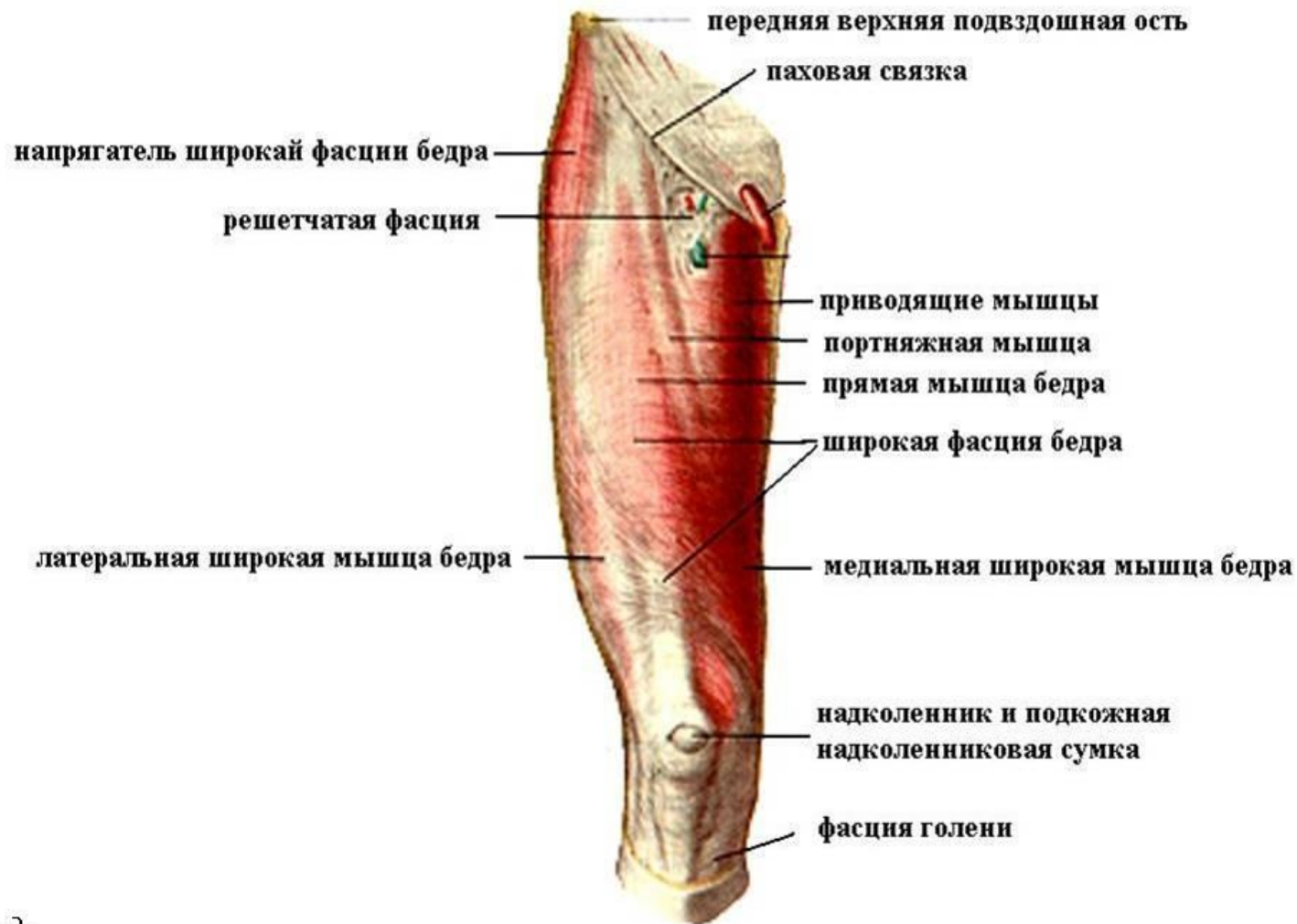
Мышцы фасции и тыльной стороны предплечья и кисти



Мышца кисти

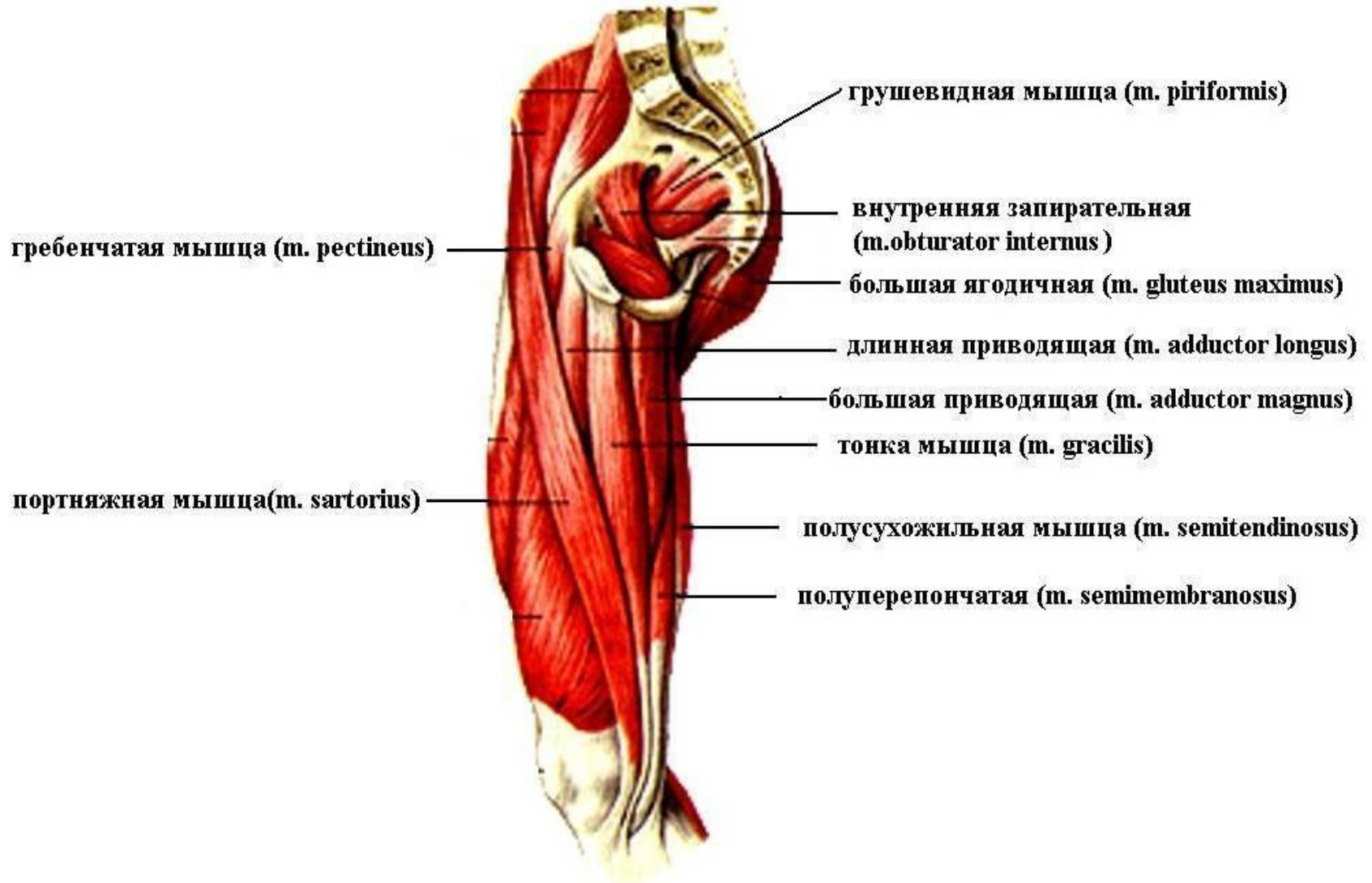


Мышцы и фасции бедра



вид спереди

Мышцы бедра

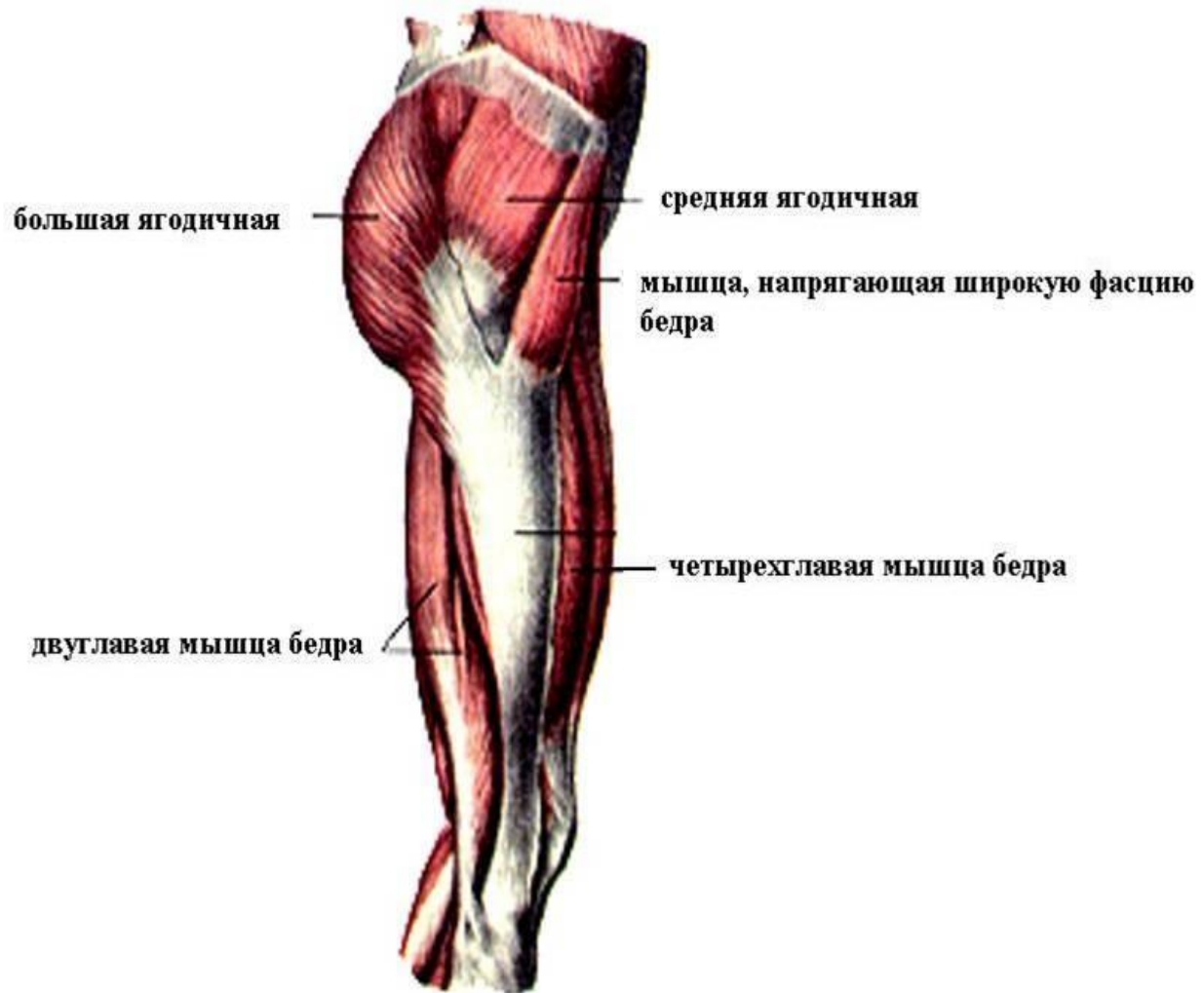


вид медиальной стороны

Глубокие мышцы бедра



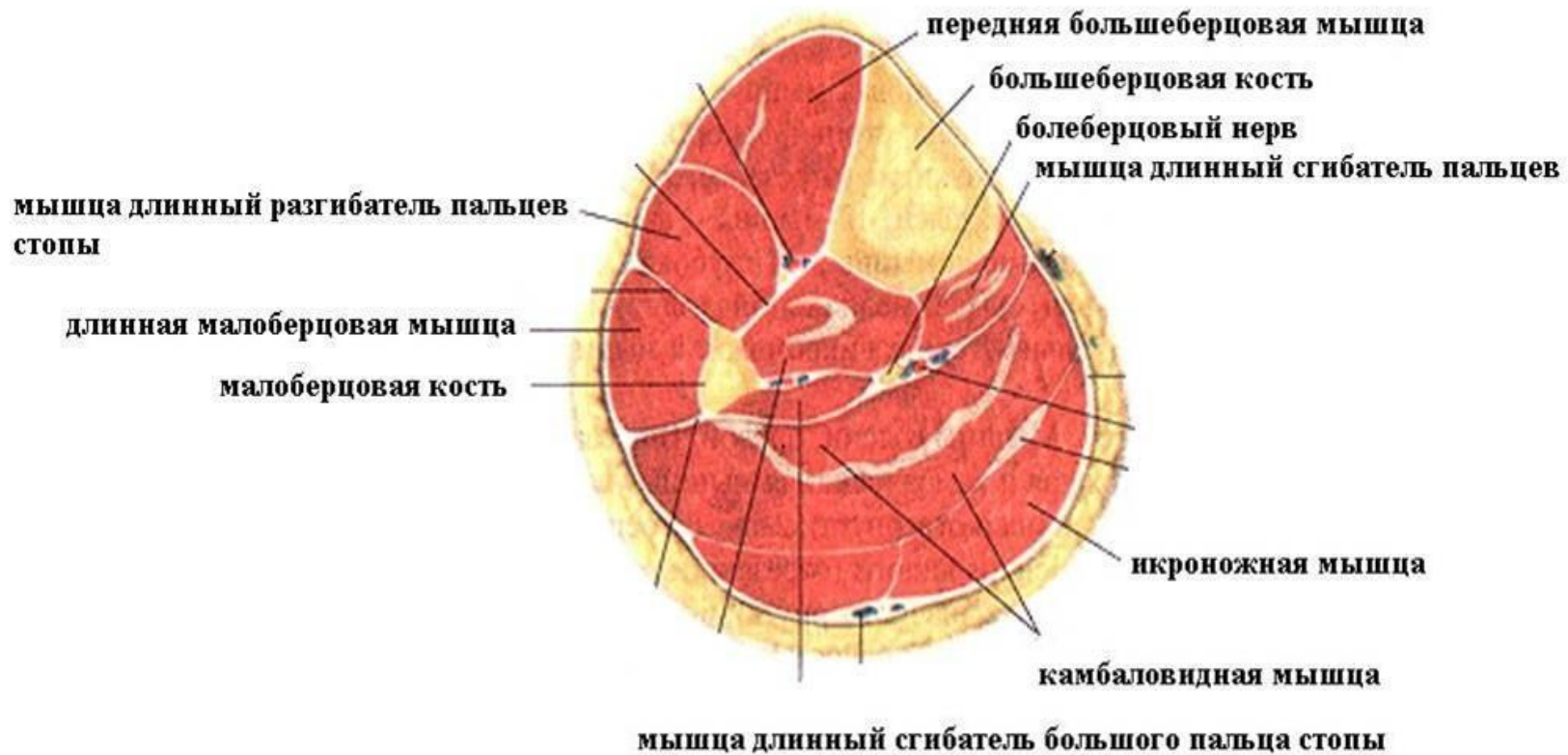
Мышцы правой нижней конечности



Мышцы голени

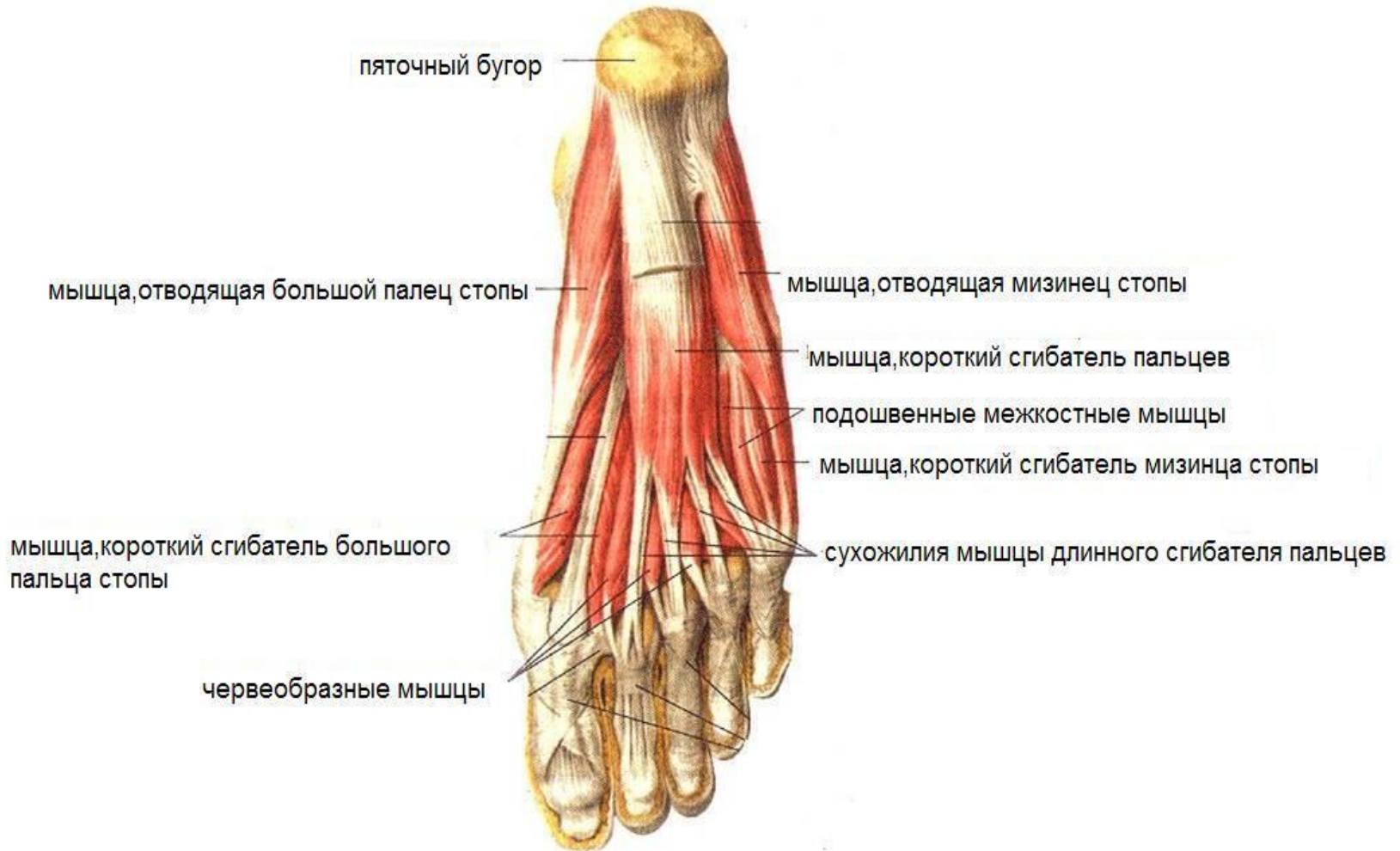


Мышцы и фасции голени



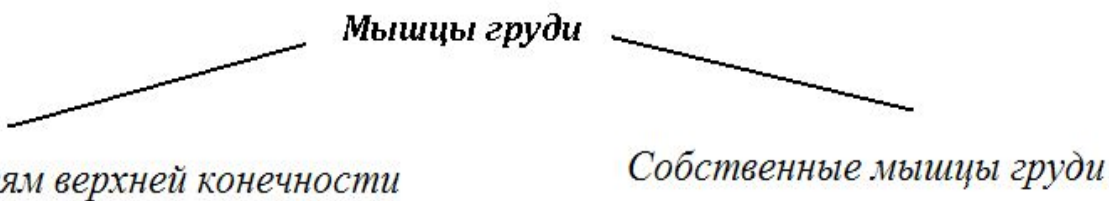
поперечный разрез на уровне средней трети голени

Мышцы стопы



подошвенная сторона

Мышцы груди



Прикрепляющиеся к костям верхней конечности

- А) большая грудная мышца
(m. pectoralis major)
- Б) малая грудная мышца
(m. pectoralis minor)
- В) подключичная мышца
(m. subclavius)
- Г) передняя зубчатая мышца
(m. serratus anterior)

Собственные мышцы груди

- А) наружная межреберная мышца
(mm. intercostales externi)
- Б) внутренние межреберные мышцы
(mm. intercostales interni)
- В) подреберные мышцы
(mm. subcostales)
- Г) поперечная мышца
(m. transversus thoracis)

Мышцы спины

Поверхностные мышцы

прикрепляющиеся на поясе верхних конечностей и плече

трапецевидная
(*m. trapezium*)

широчайшая
(*m. latissimus dorsi*)

ромбовидная
(*m. rhomboideus*)

поднимающая лопатку
(*m. levator scapulae*)

прикрепляющиеся на ребрах, залегают в третьем слое поверхностных мышц спины

задняя верхняя зубчатая
(*m. serratus posterior superior*)

задняя нижняя зубчатая
(*m. serratus posterior inferior*)

Глубокие мышцы

ременная мышца головы
(*m. splenius capitis*)

ременная мышца шеи
(*m. splenius cervicis*)

выпрямляющая позвоночник
(*m. erector spinae*)

поперечно-остистая
(*m. transversospinalis*)

межостистые мышцы
(*mm. interspinalis*)

межпоперечные мышцы
(*mm. intertransversarii*)

Мышцы живота

боковые

наружная косая мышца
(*m. obliquus externus abdominis*)

внутренняя косая мышца
(*m. obliquus internus abdominis*)

поперечная мышца
(*m. transversus abdominis*)

передние

прямая мышца
(*m. rectus abdominis*)

пирамидальная мышца
(*m. pyramidalis*)

задние

**квадратная мышца
поясницы**
(*m. quadratus lumborum*)

Мышцы шеи

поверхностные

- Подкожная мышца (m. platysma)
- Грудино-ключично-сосцевидная (m. sternocleidomastoides)

средние

- Лежащие выше подъязычной кости
 - а) двубрюшная (m. digastricus)
 - б) челюстно-подъязычная (m. mylohyoideus)
 - в) подбородочно-подъязычная (m. geniohyoideus)
 - г) шилоподъязычная (m. stylohyoideus)
- Лежащие ниже подъязычной кости
 - а) грудино-подъязычная (m. sternohyoideus)
 - б) грудино-щитовидная (m. sternothyroideus)
 - в) щито-подъязычная (m. thyrohyoideus)

глубокие

- Передняя лестничная (m. scalenys anterior)
- Средняя лестничная (m. scalenus medius)
- Задняя лестничная (m. scalenys posterior)