

Русская культура XVI века (Конец - XV- XVI)



Какие исторические процессы
могли повлиять на культуру
Московского государства конца
XV-XVI веков?

Что отделяет конец XV века от
последующих веков русской
истории?

Русская культура XVI века

Особенности исторического времени

- Избавление от зависимости Орде
- Завершение объединения земель
- В основе объединения - политические, а не экономические предпосылки

Иван III (1462-1505)



Русская культура XVI века

Государственная
идеология

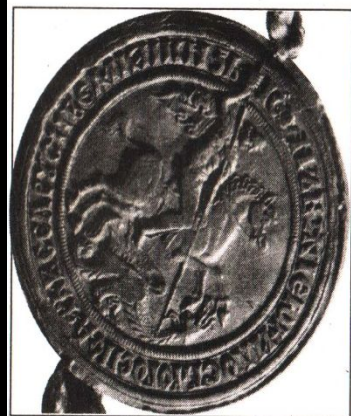
? Новый титул
правителя

Теория
«Москва –
третий
Рим»

Идея
единства
княж.рода
от Киева
через
Владимир
к Москве

Государствен
ный герб с
двуглавым
орлом

М- Вл-Киев-от
Рюрика-...Прусс-Август (рим)



Лицевая сторона



Оборотная сторона



Летописание в XVI веке

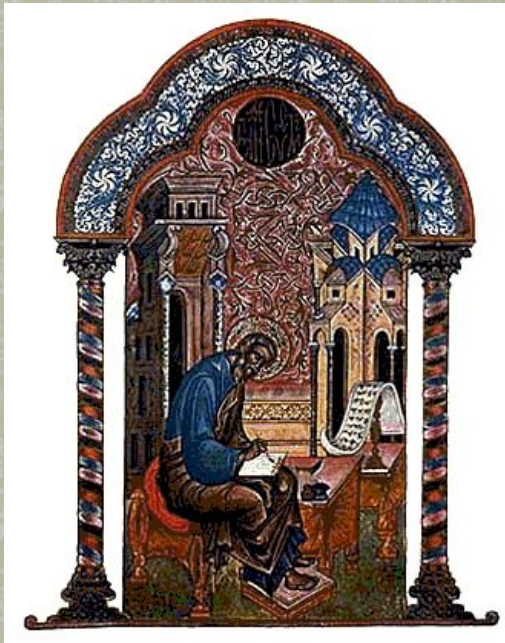
- Расширение архивов в связи с приобретением новых территорий
- Со вт.пол. XVIвека московская летопись представляет опись важнейших документов, поступающих в архив
- Летопись выражает официальную точку зрения
- Летописание утрачивает значение государственного документа и является скорее памятником литературы

Летописание в XVI веке

- Степенная книга (митрополит Афанасий)
- Лицевой свод



Что означает выражение «Лицевой»?



Миниатюра из русской
рукописной книги «Евангелие
от Матфея», 1531

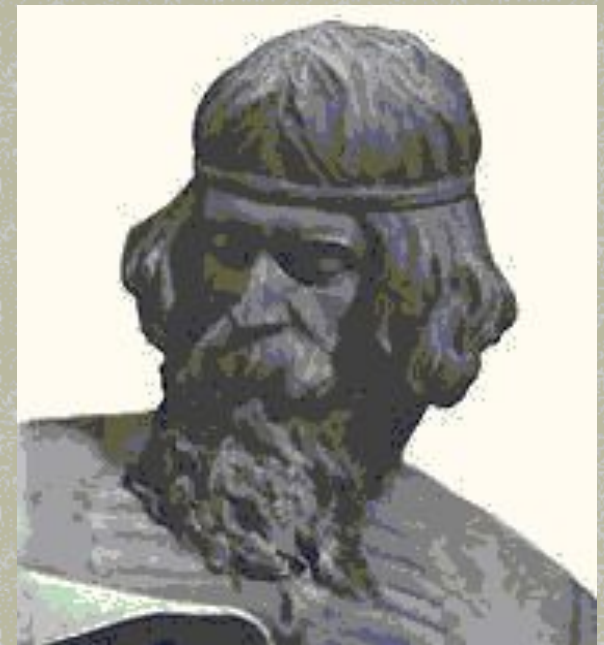
Русская культура XVI века

Книгопечатание

1564 мастер Печатного двора Иван Федоров выпустил первую печатную книгу «Апостол»



Страница из «Апостола»



С.М.Волнухин Памятник Ивану Федорову 1909

Петр Мстиславец

Русская культура XVI века

Архитектура XVI века

Зодчие:

Антонио Солари

Аристотель Фиораванти

Марко Руффо

Алевиз Новый

Барма и Постник Яковлев

Федор Конь



Покровский собор.
Барма и Постник

Русская архитектура XVI в.

Московский кремль



Стены и башни Московского Кремля. Существующие стены и башни были построены в 1485-1516 годах





Успенский собор

Собор является старейшим полностью сохранившимся зданием Москвы.

Построен в **1475—1479** годах под руководством итальянского зодчего

Аристотеля Фиораванти.

Был главным кафедральным собором

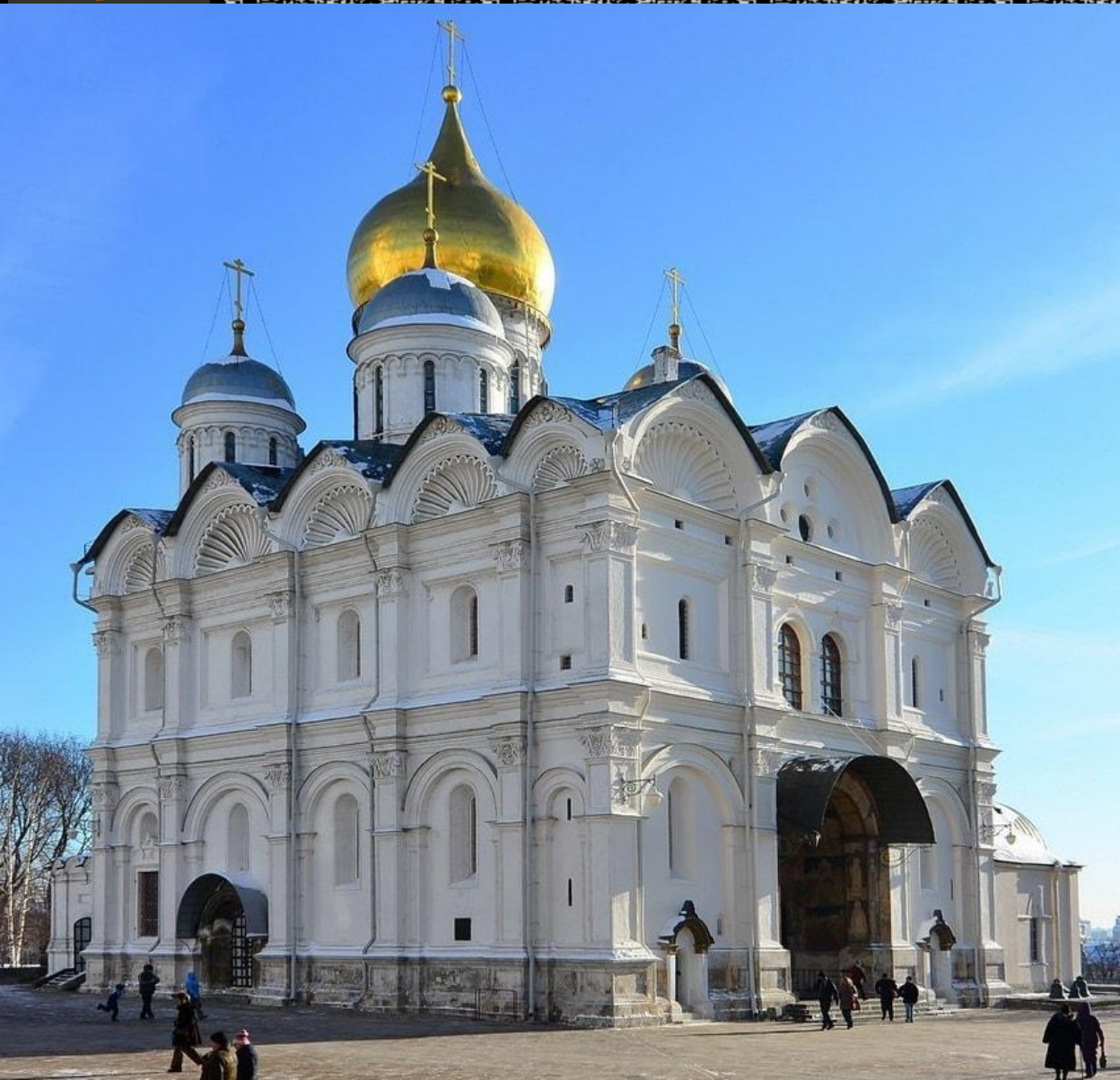
России вплоть до 1917 года.

Является

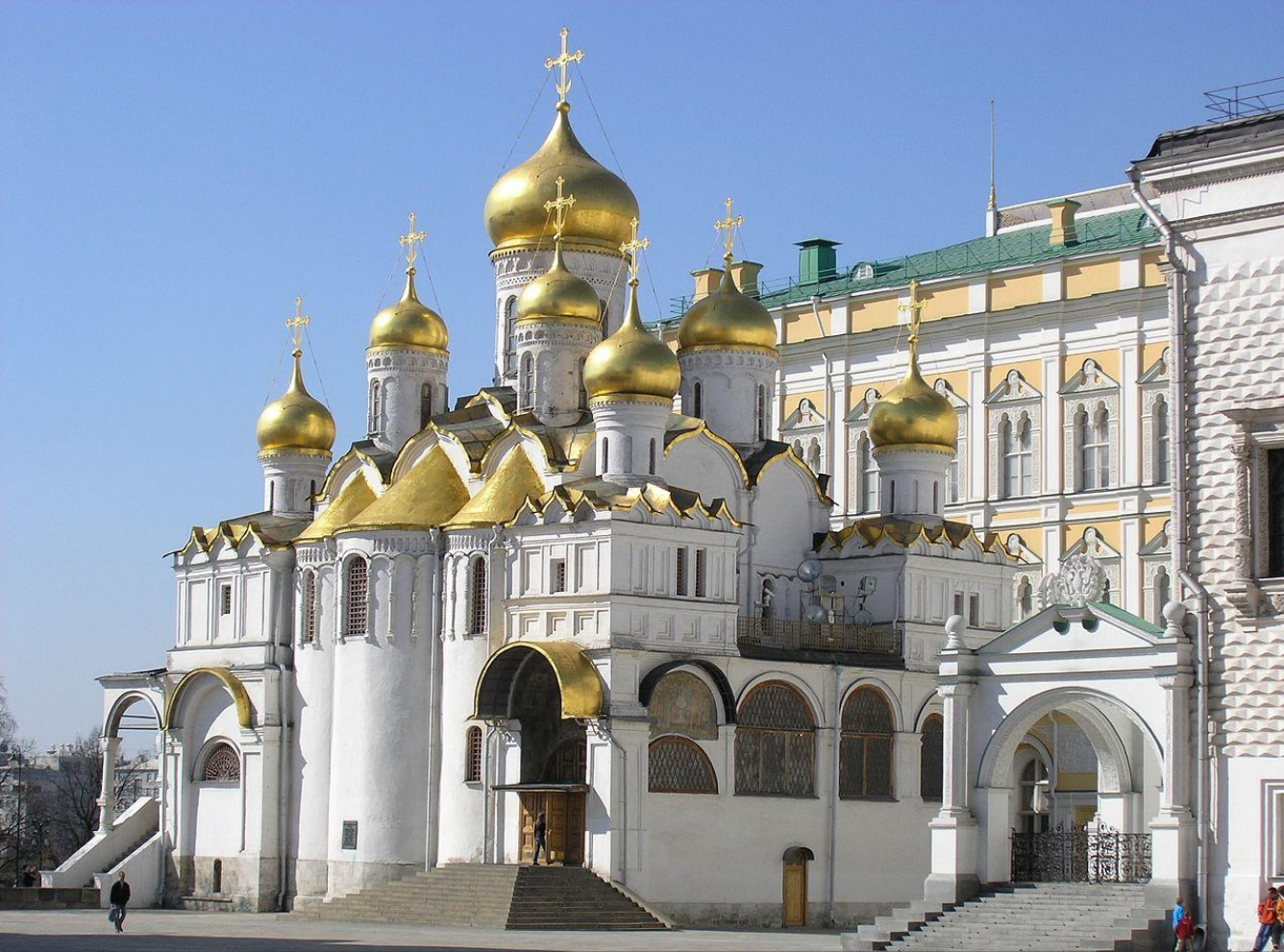
усыпальницей

всех московских патриархов

первого патриаршего периода, кроме Никона и Игнатия



Был построен в **1505** г. на месте одноименной церкви 1333 года. Он построен итальянским архитектором **Алоизио Ламберти да Монтиньяна**. Архитектурный стиль сочетает традиционную древнерусскую архитектуру и элементы итальянского Возрождения.



Благовéщенский собóр —
православный храм Московского Кремля в честь Благовещения
Пресвятой Богородицы, расположенный на Соборной площади в Москве.
Был построен в 1489 году под руководством псковских
мастеров Кривцова и Мышкина



Колокольня Ивана Великого

храм-колокольня в составе архитектурного ансамбля Соборной площади Московского Кремля. Построена в 1505—1509 годах по проекту итальянского архитектора **Бона Фрязина**

Русская архитектура XVI в.

Замечательные постройки

Московский Кремль:

- крепостные стены и башни;
- Соборная площадь;
- Китайгородская стена;
- Храм Покрова «на рву»;



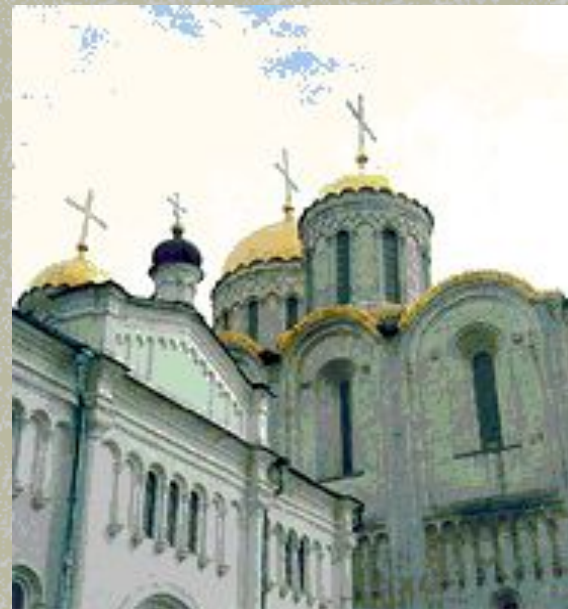
Восстановленная часть
стены Китай-города (Петрок
Малый)

- крепостные укрепления в Нижнем Новгороде, Туле, Смоленске, Коломне;
- каменные укрепления монастырей

Русская архитектура XVI в.



Аристотель Фиораванти
Успенский собор
Московского кремля.
1475-1479



Успенский собор во Владимире XII век

Что общего и чем отличаются храмы 12 и 16 вв.?





Русская архитектура XVI в.

Сравнительная характеристика Успенских соборов XII и XVI веков

Общее

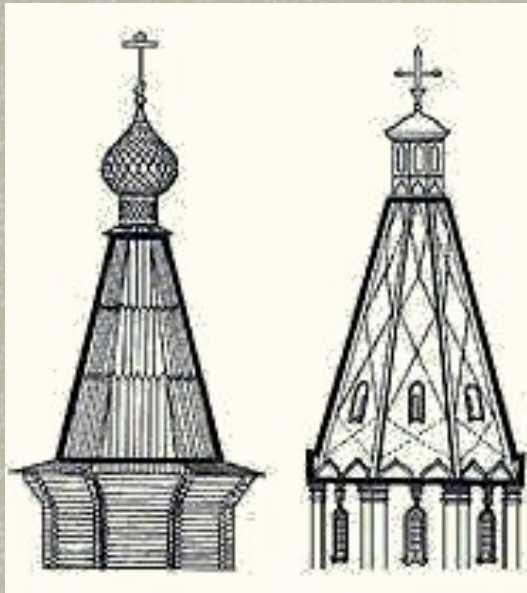
1. Прямоугольник в плане
2. Полукруглые апсиды на восточной стене
3. остальные 3 стены расчленены лопатками
4. Аркатурный пояс
5. 5 глав

Особенное

1. Собор 16 в. характеризуется симметричностью
2. Характерна одинаковая стена вертикальных членений
3. Щелевидные окна расположены одно над другим
4. В 16 в. ближе поставлены купола на барабанах

Русская архитектура XVI в.

Шатровые храмы



В основе – традиции русского
деревянного зодчества

В плане – квадрат (четверик),
на котором возводится
основание шатра (восьмерик),
сверху – восьмигранный
корпус (шатер)

Русская архитектура XVI в.

Шатровые храмы



Покровский собор «на рву» (Собор Василия блаженного), Барма и Постник Яковлев



Церковь Вознесения в Коломенском



Ферапонтов монастырь

СОБОР
РОЖДЕСТВА БОГОРОДИЦЫ
ЗАВЕРШЕН В 1490 ГОДУ
СТЕНОПИСИ ВЫПОЛНЕНЫ
В НАЧАЛЕ XVI ВЕКА
ХУДОЖНИКОМ ДИОНИСИЕМ
И ЕГО СЫНОВЬЯМИ
ФЕОДОСИЕМ И ВЛАДИМИРОМ

Русская культура XVI века

Пушечное дело

Андрей Чохов «Царь-Пушка» - артиллерийское орудие (мортира), калибр составляет 890 мм, масса 40 тонн, длинна ствола – 6.5 метров. Была предназначена для обороны столицы, однако никогда не использовалась.

Как, по-вашему объясняется появление «царь-пушки» именно в XVI веке?



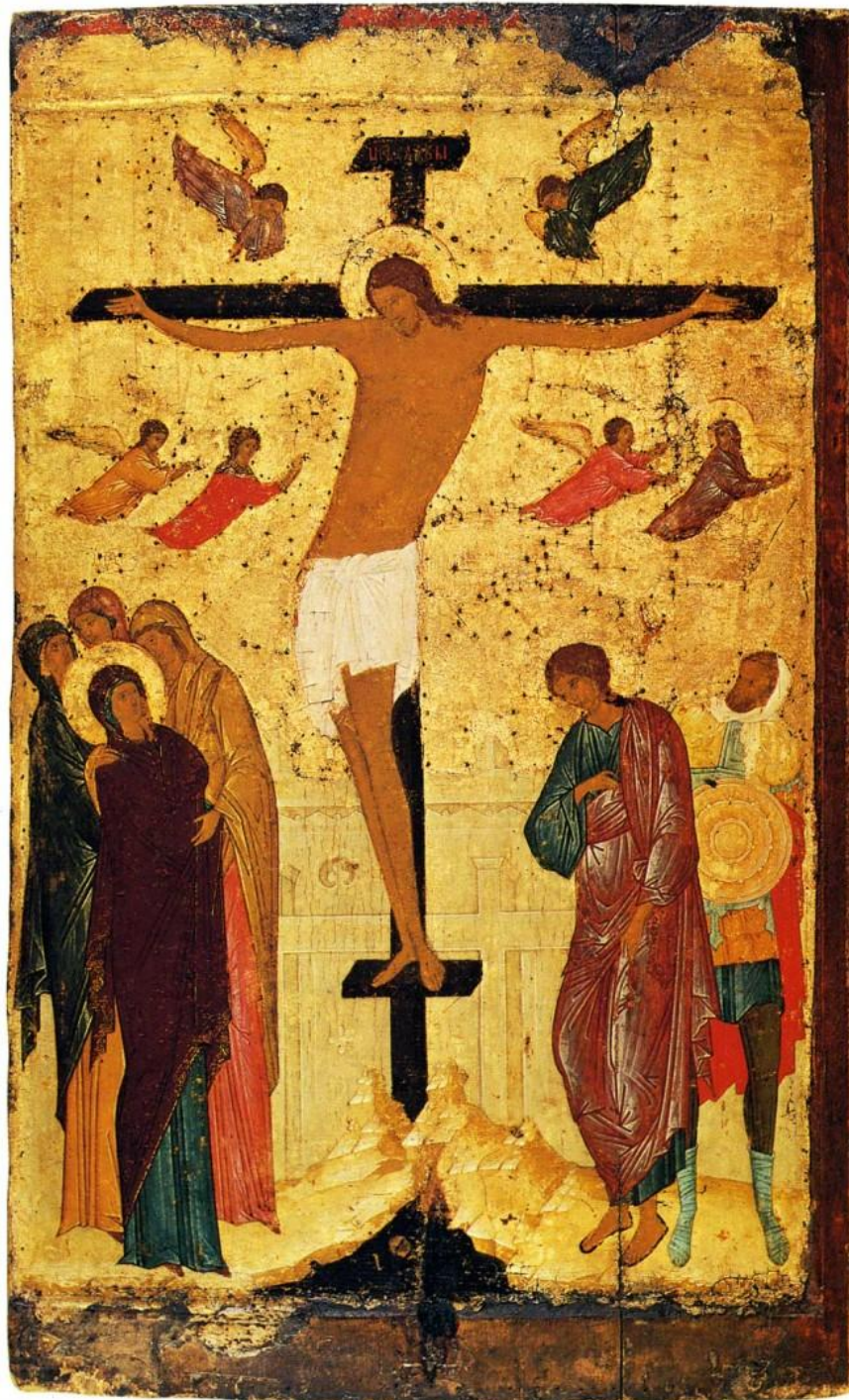


Русская культура XVI века

Живопись XVI века

- появление гравюры на дереве - ксилографии;
- в сюжете возрастает интерес к русской истории;
- жесткая регламентация церковью иконописания и иконописцев;
- сложная религиозная символика икон и фресок;
- серебряный или чеканный оклад икон и сравнительно темные лики

Дионисий.
Распятие.
Ок. 1500



Русская живопись XVI века



Фрески в соборе Рождества Богородицы



Рака с мощами святого



Русская живопись XVI века



Церковь воинствующая

На иконах появляются исторические сюжеты



Живопись XVI века

Серебряный или
чеканный оклад икон
и
сравнительно темные
лики