

# **Тема: Культура и быт греческих городов-колоний.**

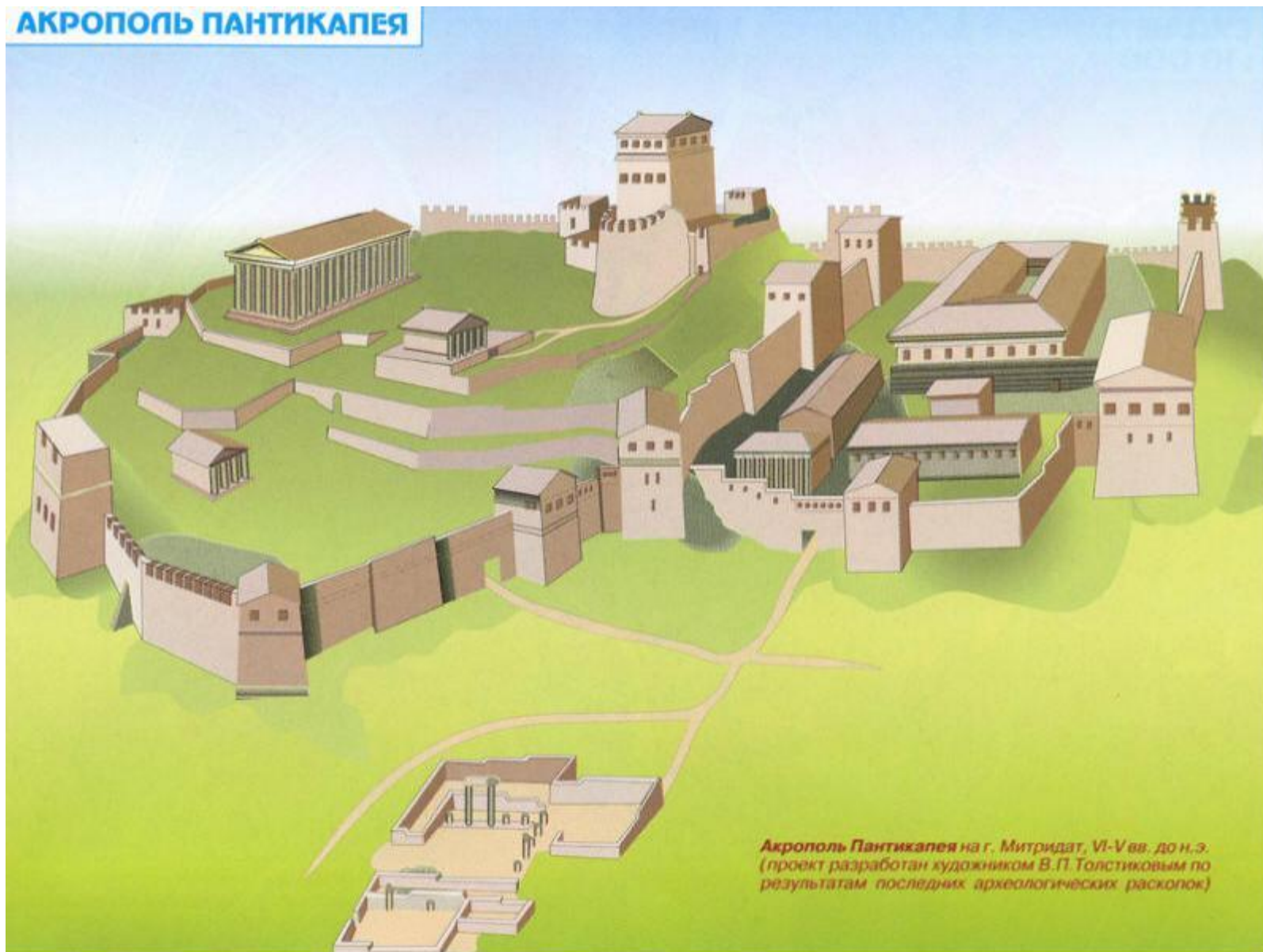
- - *Когда и почему образовалось Боспорское царство.*



*1. Группа (облик города) Найдите ошибки в тексте и подчеркните их.*

Города и внешние границы чаще всего ничем не укрепляли. Дворцы правителей обычно располагали на окраине. Постепенно жилые дома стали делать всё более просторными. Стены как правило не штукатурили. Полы иногда украшали мозаикой..

## АКРОПОЛЬ ПАНТИКАПЕЯ

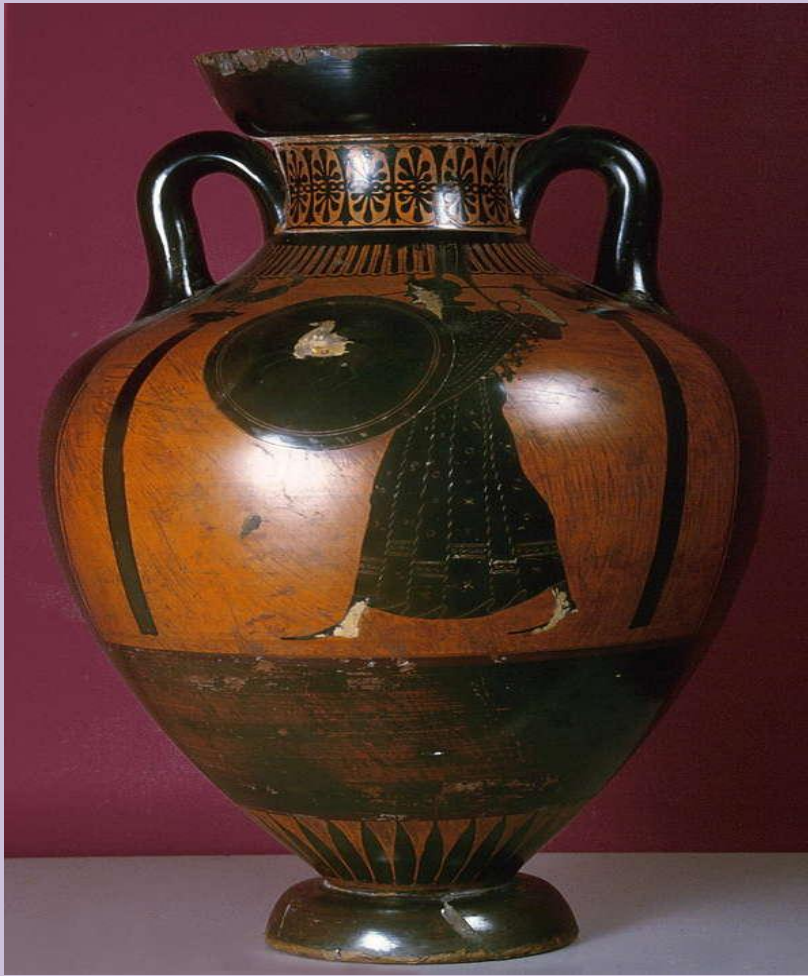


*Акрополь Пантикапея на г. Митридат, VI-V вв. до н.э.  
(проект разработан художником В.П. Толстиковым по  
результатам последних археологических раскопок)*

## 2. Группа (Посуда)

- *Вспомнить, что чаще всего изображали греки расплывшаяся посуда*





### 3. Группа (одежда)

- *Задание. Познакомиться с рисунками по теме и подумать: На ваш взгляд, могла ли такая одежда полностью соответствовать погодным условиям Кубани? Как тогда пришлось приспособливаться грекам*







## 4. Группа (украшения)

- *Задание: Предположите, что это и как использовалось греками.*





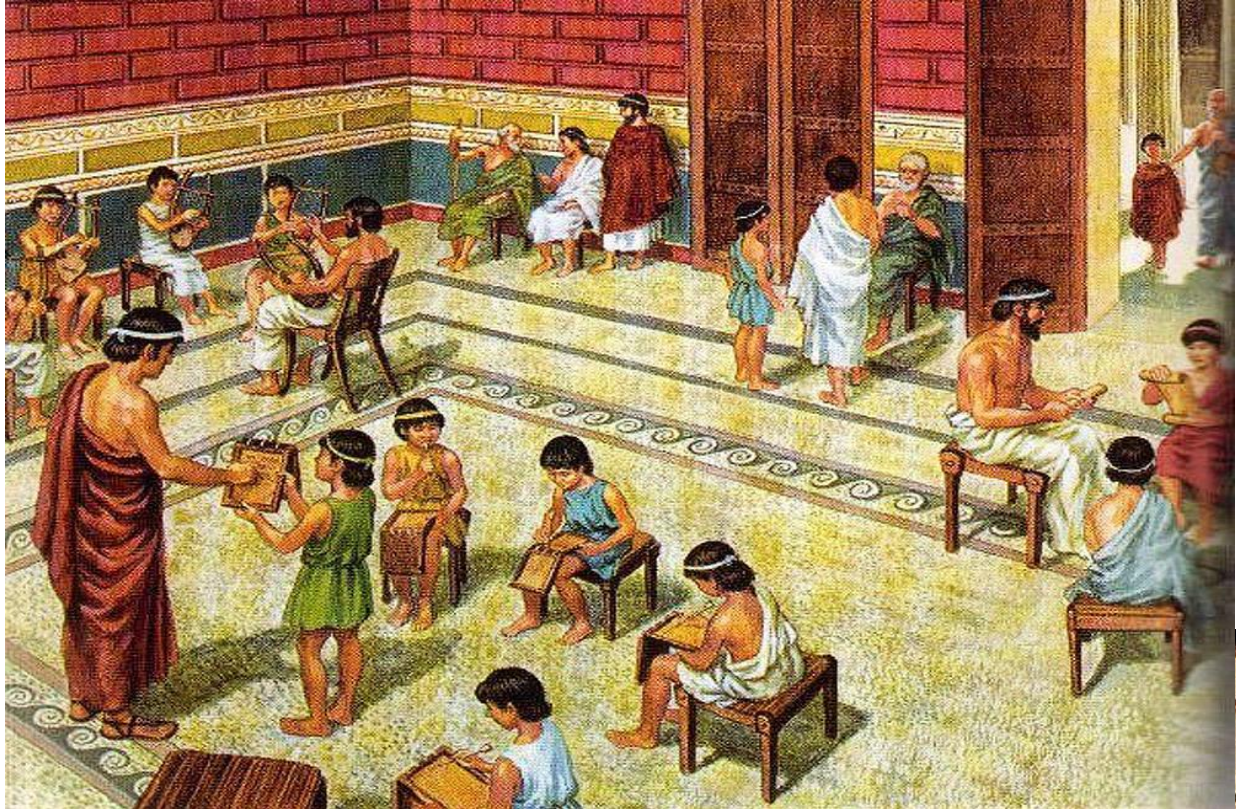
- Фиала (др.-греч. ἡ φιάλη) — в Древней Греции плоская жертвенная чаша без ручек



## 5.Группа (Школа)

- *Задание: Определить, что изображено на рисунке и доказать*





## 6 Группа (Театр)

- *Задание: Определить Что и для Чего изображено на рисунке.*





# Домашнее задание на выбор

- Сочинение «Один день из жизни грека на Кубани»
- Рисунок «Греки на Кубани» или «Облик греческого города на Кубани»
- Составить кроссворд по изученной теме

