

# ДРЕВНЕЙ ГРЕЦИИ



# ПРИРОДА И НАСЕЛЕНИЕ ДРЕВНЕЙ ГРЕЦИИ





СЛОВО **АНТИЧНОСТЬ** ОЗНАЧАЕТ  
ДРЕВНОСТЬ.

НО **АНТИЧНОСТЬ** – ЭТО ТОЛЬКО  
ГРЕКО-РИМСКАЯ ДРЕВНОСТЬ.

*Что означает  
слово  
античность?*

*Запиши в  
тетрадь и  
выучи!*

**Девкалион и Пирра создают новое человечество. Мраморный рельеф.**





**• Древние Греки жили в южной части Балканского полуострова, на островах Эгейского и Ионического морей и на западном побережье полуострова Малая Азия.**

**• Берега Греции имеют большинство заливов и маленьких бухт. В Греции не было бы места, которые бы находилось далеко от моря.**

**Подумай! Чем занимались Древние Греки?**

**Вспомни! Какую страну в Восточном Средиземноморье называли – страной мореплавателей?**





# ЗАПОЛНИ ТАБЛИЦУ:

<b><i>Земледелие:</i></b>	<b><i>Скотоводство:</i></b>
---------------------------	-----------------------------

*Что*

*выращивали*

*?*

***Полезные***

*Кого пасли?*

***ископаемые:***



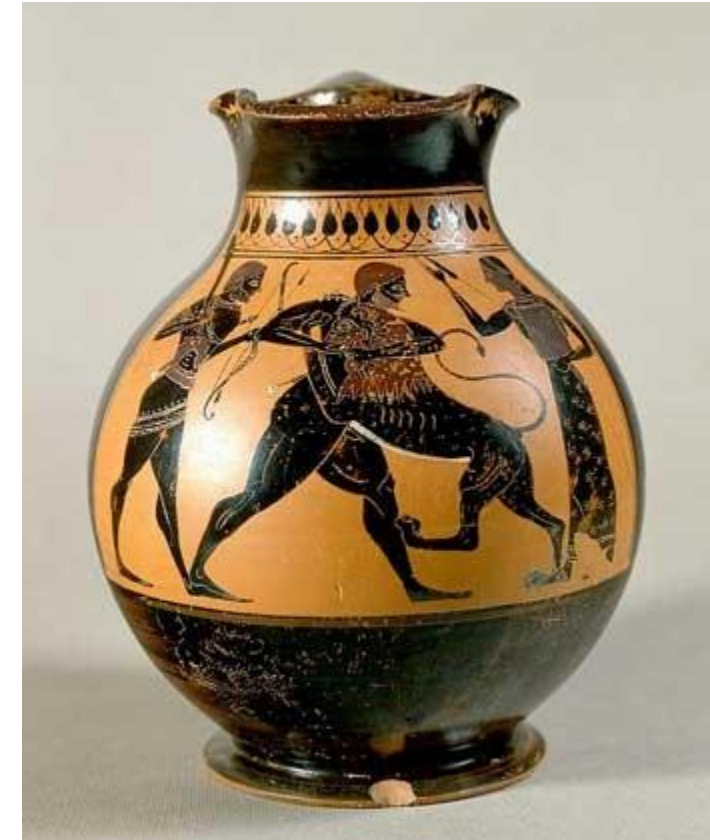


# ПОЧЕМУ СОФОКЛ ВОСХВАЛЯЕТ МАСЛИНУ?

Есть тут дерево несравненное...Само сеялось, само выросло, устрашение копий вражеских. И цветет у нас в изобилии серебристая маслина – сень над детской колыбелью. И никто – ни юный возрастом, ни бремененный годами – ствол ее рукой хозяйской не осмелится срубить.

Из трагедии Софокла (афинский драматург)

**Во время раскопок археологи нашли огромное количество ваз. Сейчас они хранятся во многих музеях мира. Глядя на них, мы видим, какую одежду носили мужчины и женщины, какие у них были прически, какой мебелью они пользовались, как они работали, занимались спортом.**





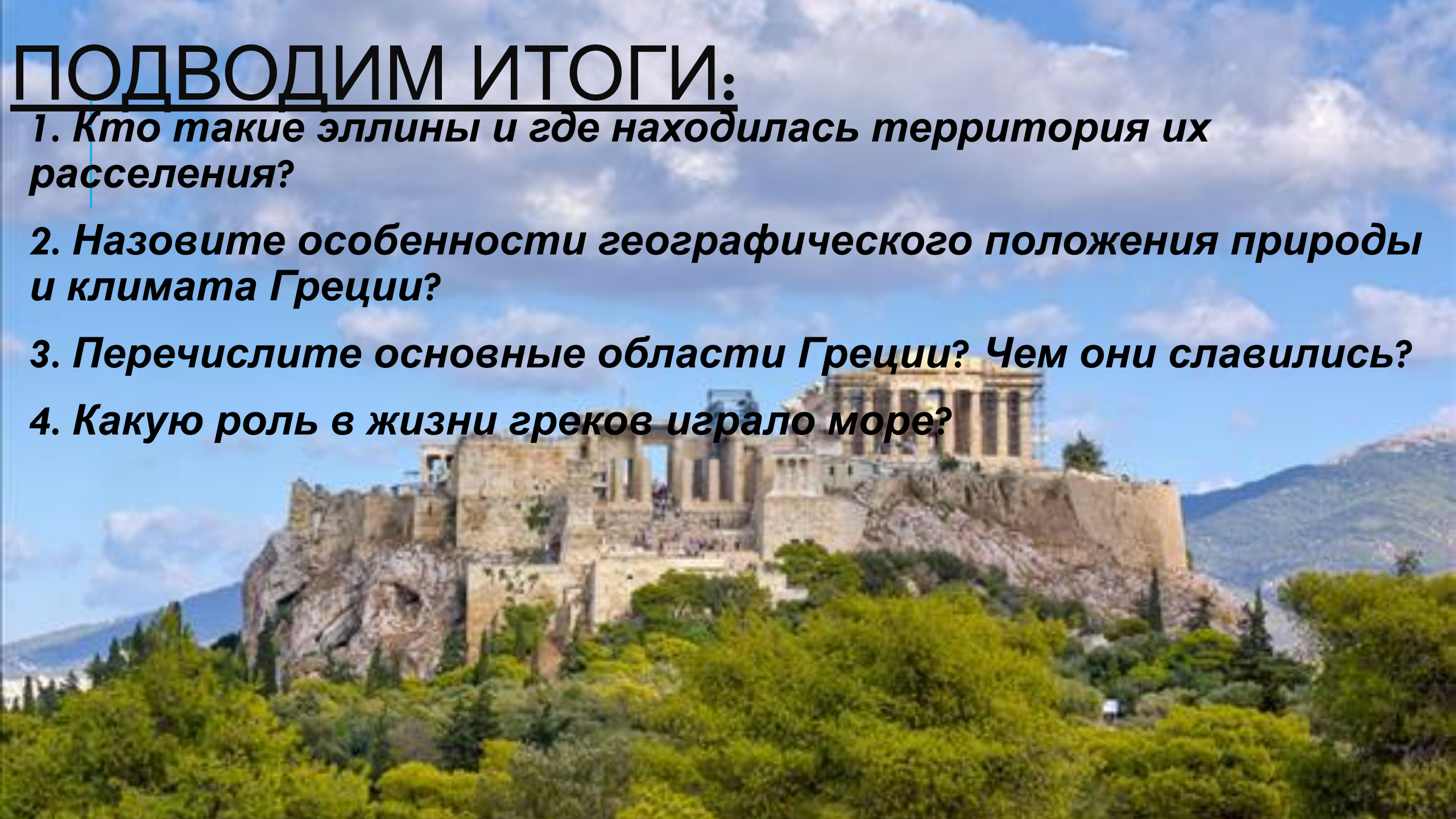
# ПОДВОДИМ ИТОГИ:

*1. Кто такие эллины и где находилась территория их расселения?*

*2. Назовите особенности географического положения природы и климата Греции?*

*3. Перечислите основные области Греции? Чем они славились?*

*4. Какую роль в жизни греков играло море?*



A fountain pen with a grey barrel and a silver nib lies diagonally across the left page of an open spiral notebook. In the upper left corner, a small glass ink bottle with a white label is partially visible. The notebook's metal spiral binding runs vertically down the center, separating the two pages. The right page is blank except for the text.

**Дом. задание:**

Предварительное чтение – параграф 27-28.

Нарисовать в тетрадь таблицу, стр. 138 №1.