

Вышивание по свободному контуру

Презентацию подготовила
учитель технологии
МБОУ «Средняя школа №5» г. Кольчугино
Полякова В.С.

Вышивание по свободному контуру

- * Это вышивание по контуру узора, нанесенного мастерицей на ткань, гладью, тамбурным или стебельчатым швами. Преобладающей техникой в этом виде вышивания является **художественная гладь**, известная с глубокой древности. Вышивка как украшение костюма и интерьера была одним из самых востребованных ремесел.

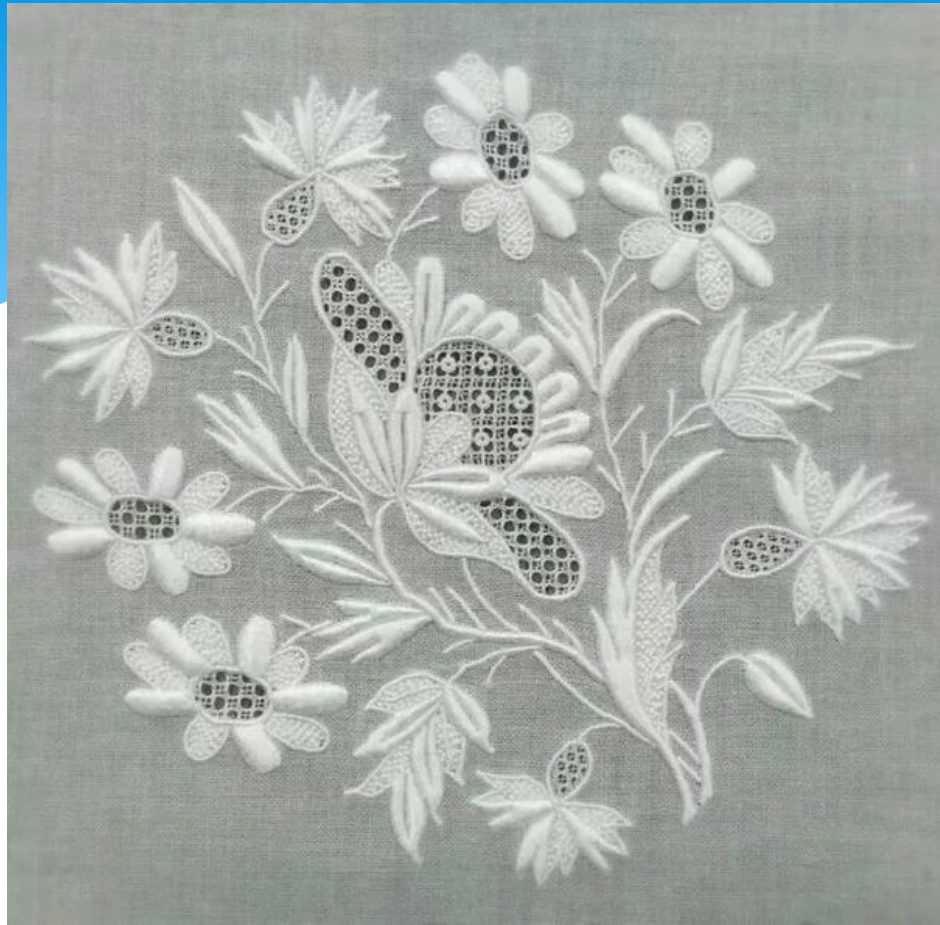
- * Глубокие традиции она имела в Китае и Корее, где мастерство вышивальной росписи достигло настоящих художественных высот. Их вышивку шелком по шелку отличают плавные переходы и реалистичность изображения. Шелк имеет матовый блеск и за счет преломления света дает множество оттенков.





Белая гладь

- * В России с середины XIX века в поселке Мстёра Владимирской области развивается традиционный русский вышивальный промысел – мстёрская вышивка – **белая гладь**. Её выполняют на тонких белых прозрачных тканях (маркизет, батист, шифон) белыми нитками – мулине или шелком, а также на крепдешине крученым шелком. Белая гладь всегда сочетается с вышивкой стягами (сетки), которые придают растительным узорам ажурность и особую легкость. Изысканные гирлянды и букеты украшают постельное и столовое белье, панно, покрывала, блузки, платья.







Владимирская гладь

- * Мстёрские мастерицы в 1950-х г.г. стали также использовать технику цветной **владимирской глади**, которая раньше была широко распространена в городах и поселках Владимирской области. Владимирские швы – яркая, красочная вышивка из крупных мотивов. Узоры выполняются крупными стежками толстыми нитками (мулине, шерсть) красного цвета с небольшими вкраплениями синего, зеленого и желтого цветов. К владимирским швам относят гладь «верхошов» (односторонний шов), накладные сетки, шов «козлик» и др. Вышивку применяют в основном для украшения женской одежды и столового белья.

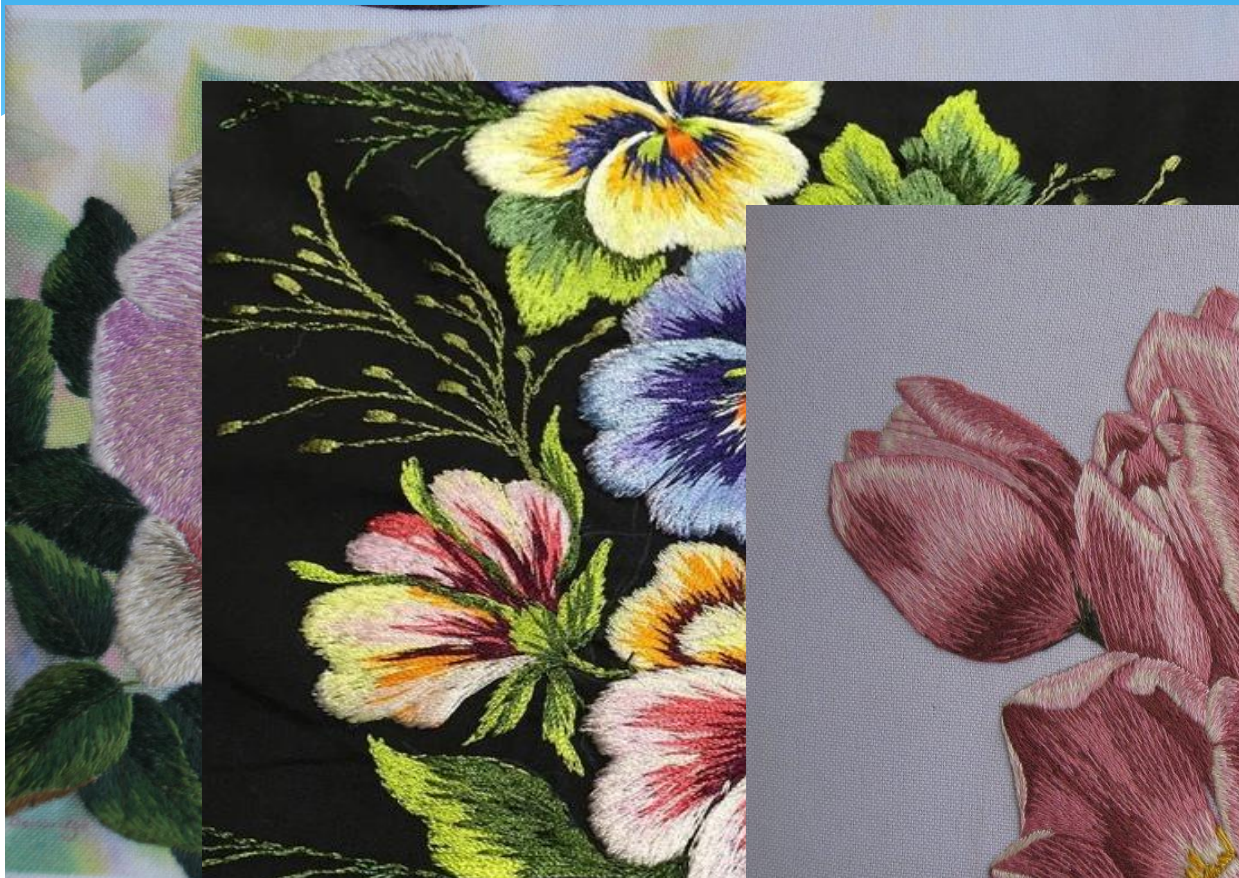




Атласная и штриховая гладь

- * **Атласная гладь** – техника вышивания плотно прилегающими друг к другу петлеобразными стежками. В результате получается гладкая блестящая поверхность. Вышивают атласную гладь ниткой мулине в одно сложение. Весь мотив выполняют ниткой одного цвета. Выделить какие-либо места можно другим цветом или тоном, укладывая стежки поверх глади.
- * **Штриховая гладь** получила свое название потому, что она похожа на рисование штрихами с помощью иглы и нитки. Выполняют вышивку прямыми стежками различной длины и направления. Длина стежков не должна превышать 7 мм.

Атласная гладь



Штриховая гладь



Французский узелок и рококо

Шов французский узелок позволяет получить фактурную «буклированную» поверхность. Им вышивают тычинки цветков или шерсть животных. Используя несколько оттенков желтого, можно получить цветки мимозы или серединки ромашек с эффектом объема.

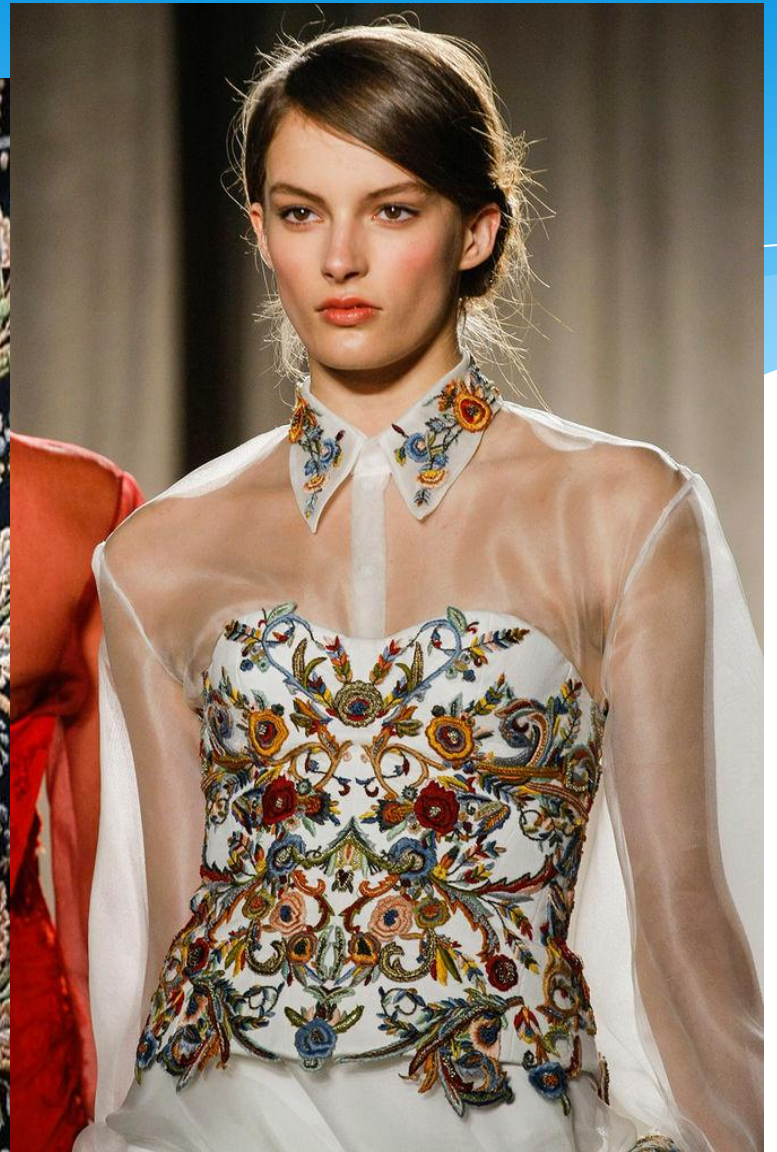


- * **Швом рококо** можно выполнять объемные композиции – ромашки, хризантемы, зерна колосьев, но особенно хорошо получаются розы.
- * Для выполнения обоих швов должны применяться иглы без утолщения в области ушка, чтобы витки нити свободно соскальзывали с них.



Вышивка в изделиях высокой моды





Ответьте на вопросы в тетради:

- * 1. Что такое вышивание по свободному контуру?
- * 2. Что является отличительными особенностями белой глади? Где она появилась?
- * 3. Какие швы относят к владимирским швам?
- * 4. Что такое гладь «верхошов» и как выглядят лицевая и изнаночная стороны при вышивке этим швом?
- * 5. В чем особенности атласной и штриховой глади?
- * 6. Что общего в использовании инструментов при выполнении французских узелков и шва рококо?