



АДМИНИСТРАЦИЯ ЛИПЕЦКОЙ ОБЛАСТИ

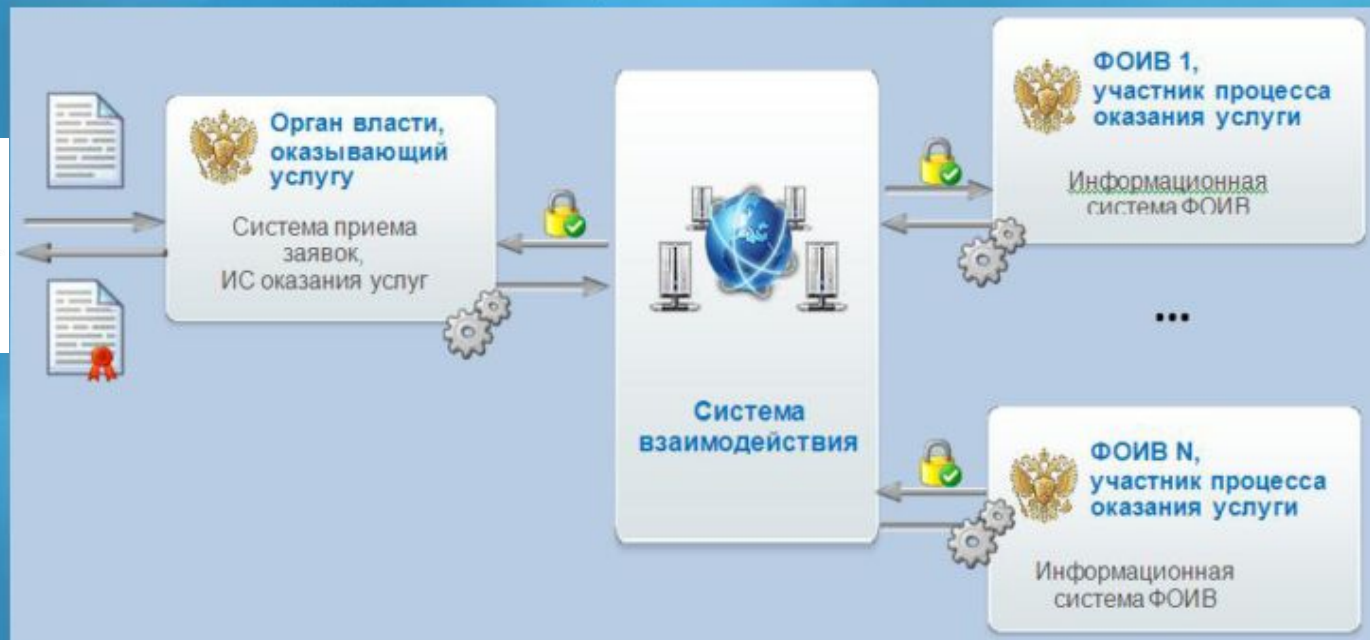
ОБЛАСТНОЕ БЮДЖЕТНОЕ УЧРЕЖДЕНИЕ
«ИНФОРМАЦИОННО-ТЕХНИЧЕСКИЙ ЦЕНТР»



Об использовании информационной системы межведомственного обмена для электронного межведомственного взаимодействия



Механизм взаимодействия через СМЭВ:



- Электронные сервисы
- Защищенные каналы связи
- Электронная подпись

Электронный сервис -инструмент, обеспечивающий запрос и получение структурированной информации и электронных документов из ИС

С 1 июля 2012 г. орган власти не вправе требовать от заявителя определенный набор документов. Эту информацию необходимо получать посредством системы межведомственно го электронного взаимодействия (СМЭВ).





Технологический портал СМЭВ

Адрес в браузере <http://smev.gosuslugi.ru>

The screenshot shows a web browser displaying the SMEV portal. The address bar contains smev.gosuslugi.ru/portal/index.jsp. The page header includes the logo of the Russian Government and the text "СИСТЕМА МЕЖВЕДОМСТВЕННОГО ЭЛЕКТРОННОГО ВЗАИМОДЕЙСТВИЯ ТЕХНОЛОГИЧЕСКИЙ ПОРТАЛ ФЕДЕРАЛЬНЫЙ УРОВЕНЬ". Navigation buttons for "НА ГЛАВНУЮ", "ФЕДЕРАЛЬНЫЕ СЕРВИСЫ", and "РЕГИОНАЛЬНЫЕ СЕРВИСЫ" are visible. The main content area is titled "Краткая информация" and describes the system's purpose and functions. A sidebar on the right contains sections for "Новости", "Поддержка СМЭВ" (with email smev@gosuslugi.ru), "Презентация функционирования СМЭВ", and "Часто задаваемые вопросы".



14 первоочередных услуг

1. Предоставление юридическим и физическим лицам в постоянное (бессрочное) пользование, в безвозмездное пользование, аренду, собственность земельных участков
2. Выдача разрешений на строительство (реконструкцию/модернизацию).
3. Выдача разрешений на ввод объектов в эксплуатацию при осуществлении строительства, реконструкции.
4. Прием заявлений и организация предоставления гражданам субсидий на оплату жилых помещений и коммунальных услуг
5. Постановка граждан на учет в качестве нуждающихся в жилых помещениях
6. Прием заявлений и выдача документов о согласовании переустройства и (или) перепланировки жилого помещения
7. Прием органами опеки и попечительства документов от лиц, желающих установить опеку (попечительство) или патронаж над определенной категорией граждан (малолетние, несовершеннолетние, лица, признанные в установленном законом порядке недееспособными)
8. Предоставление социальных пособий малоимущим ("пособие по бедности")
9. Выдача разрешений на установку рекламных конструкций
10. Выдача градостроительных планов
11. Перевод жилого помещения в нежилое и нежилого в жилое
12. Назначение и выплата пособия по уходу за ребенком
13. Выдача разрешения на осуществление деятельности по перевозке пассажиров и



Архитектура электронного

ПРОФИЛЕ СЕРВИСА





Информационная система межведомственного обмена (ИС МО)

- подключена к РСМЭВ;
- обеспечивает формирование межведомственных запросов к информационным ресурсам, подключенным к федеральной СМЭВ;
- обеспечивает прием и хранение полученных документов (сведений), необходимых для исполнения услуг;
- реализована на базе программного обеспечения ШАФЛ#ШЛЮЗ.



Сервисы ФОИВ, доступные в ИС МО

- Запрос сведений из ЕГРЮЛ - SID0003292
- Запрос сведений из ЕГРИП - SID0003292
- Запрос сведений о постановке на учет Российской или иностранной организации в налоговом органе по месту нахождения его обособленного подразделения - SID0003106
- Запрос сведений о наличии (отсутствии) задолженности по уплате налогов, сборов, пеней и штрафов за нарушение законодательства Российской Федерации о налогах и сборах -SID0003261





- Запрос сведений о застрахованном лице, СНИЛС - SID0003264
- Запрос сведений о заработной плате, иных выплатах и вознаграждениях застрахованного лица - SID0003267
- Запрос сведений о размере пенсии застрахованного лица -SID0003277



- Запрос сведений, содержащихся в Едином государственном реестре прав (ЕГРП) на недвижимое имущество и сделок с ним, в форме выписки, справки - SID0003187
- Запрос сведений из государственного кадастра объектов недвижимости - SID0003187.



ФЕДЕРАЛЬНОЕ
КАЗНАЧЕЙСТВО

- Запрос сведений об уплате государственной пошлины -
SID0003194



- Запрос сведений о документах, удостоверяющих
личность - SID0003180



Рособрнадзор

- Запрос сведений о выданной лицензии на осуществление
образовательной деятельности в Реестре лицензий
-SID0003384



- Запрос сведений о наличии (отсутствии) судимости, о
нахождении в розыске и административных
правонарушениях - SID0003178



Список документов для подключения к ИС МО

1. Соглашение о взаимодействии при подключении к информационной системе межведомственного обмена
2. Заявка на регистрацию пользователей в ИС МО и предоставление доступа к выполняемым в ИС операциям
3. Договор и Заявка на получение Электронной подписи (ЭП) для отправки запросов в Росреестр



Заполнение заявки (приложение 1

Соглашения)

Предоставление государственных (муниципальных)

- 1-3. Услуг, должность, контактные данные (тел., эл. почта) лица, осуществляющего запрос сведений
4. В рамках оказания каких услуг необходим запрос сведений
5. Название запроса
6. Наименование органа (организации), предоставляющего сведения на запрос
7. Формат электронного сервиса (SID)*
8. НПА, на основании которого осуществляется запрос информации

Предоставление сведений на межведомственные

- 1-3. Запросы, должность, контактные данные (тел., эл. почта) лица, предоставляющего сведения
4. Название запроса сведений
5. Наименование органа (организации) – указываете Ваше учреждение
6. Формат электронного сервиса (SID)*
7. НПА, на основании которого осуществляется предоставление информации

Приложение 1
Форма заявки на регистрацию пользователей в информационной системе межведомственного обмена и предоставление им доступа к выполняемым в информационной системе операциям

Директору ОБУ
«Информационно - технический центр»
Вахтину А.А.

ЗАЯВКА
на регистрацию пользователей в информационной системе межведомственного обмена и предоставление им доступа к выполняемым в информационной системе операциям

В рамках исполнения соглашения от _____ № _____, заключенного ОБУ «Информационно - технический центр» и _____ наименование организации

прошу сформировать учетные записи должностным лицам, уполномоченных осуществлять межведомственное электронное взаимодействие:

- при предоставлении государственных (муниципальных) услуг, с правом формирования межведомственных запросов к электронным сервисам, доступ к которым реализован в информационной системе межведомственного обмена:

Ф.И.О.	Должность	Контактные данные (телефон, электронная почта)	Предоставляемые государственные (муниципальные) услуги	Наименование запроса	Поставщик сведений	Формат электронного сервиса	НПА
1	2	3	4	5	6	7	8

- для представления сведений на межведомственные запросы исполнителей государственных (муниципальных) услуг:

*SID можно найти на технологическом портале СМЭВ
<http://smev.gosuslugi.ru>

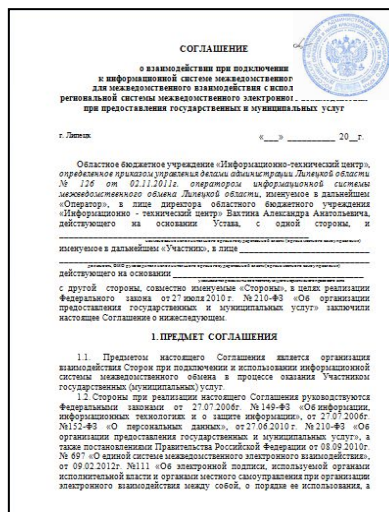


Схема подключения к ИС МО

ИС МО



Ведомство
(организация)



логин
пароль

2 подписанных экземпляра





<http://itc48.ru>

Технологический портал | itc48.ru/is/smo.html

10.html

О Третьем Международном Форуме «Инновации. Дистанционные сервисы, карты и платежи»

22 мая 2012 года в Москве пройдет Третий Международный Форум

[Подробнее...](#)

Публикация в "Липецкой газете" от 12.05.2012

[Подробнее...](#)

ITC Lipetsk

Главная Об учреждении УЭК Информационные системы Удостоверяющий центр Пресс-центр Обратная связь

Система межведомственного взаимодействия

Информационная система межведомственного обмена для межведомственного взаимодействия

В настоящее время реализован доступ к следующим электронным сервисам Федерального уровня:

- ФНС России «Сервис предоставления кратких сведений и/или выписки из ЕГРЮЛ/ЕГРИП по запросу органов государственной власти» (SID0003292);
- ФНС России « Предоставления сведений о постановке на учет Российской или иностранной организации в налоговом органе по месту нахождения его обособленного подразделения» (SID0003106);
- ФМС России «Сервисный концентратор ФМС России Запрос сведений о документах удостоверяющих личность» (SID0003180);
- ПФР «Запрос на получение страхового номера застрахованного лица» (SID0003264);
- Казначейство России Запрос сведений об уплате государственной пошлины (SID0003194);
- Росреестр «Запрос сведений, содержащихся в Едином государственном реестре прав (ЕГРП) на недвижимое имущество и сделок с ним, в форме выписки, справки» (SID0003187);
- Росреестр «Запрос сведений из государственного кадастра объектов недвижимости» (SID0003187);

Для получения доступа к сервисам необходимо заключить [Соглашение о взаимодействии при подключении к](#)



Минимальные требования к АРМ СМО

1. Операционная система - не ниже Windows 2000;
Процессор – не менее 800 МГц;
ОЗУ – не менее 256 Мб.;
Браузер Internet Explorer, Mozilla Firefox и т. д.;
Свободное место на жестком диске – не менее 100 Мбайт
2. Выполнение требований №152-ФЗ «О персональных данных»
3. Использование защищенных каналов связи пропускной способностью не менее 256Кбит/с
4. КРИПТО-ПРО CSP 3.6
5. Сертифицированный носитель для записи ЭП
6. Плагин Крипто Про для подписания документов ЭП при запросе в Росреестр
(ссылка для загрузки: <http://www.cryptopro.ru/products/cades/plugin/get>)

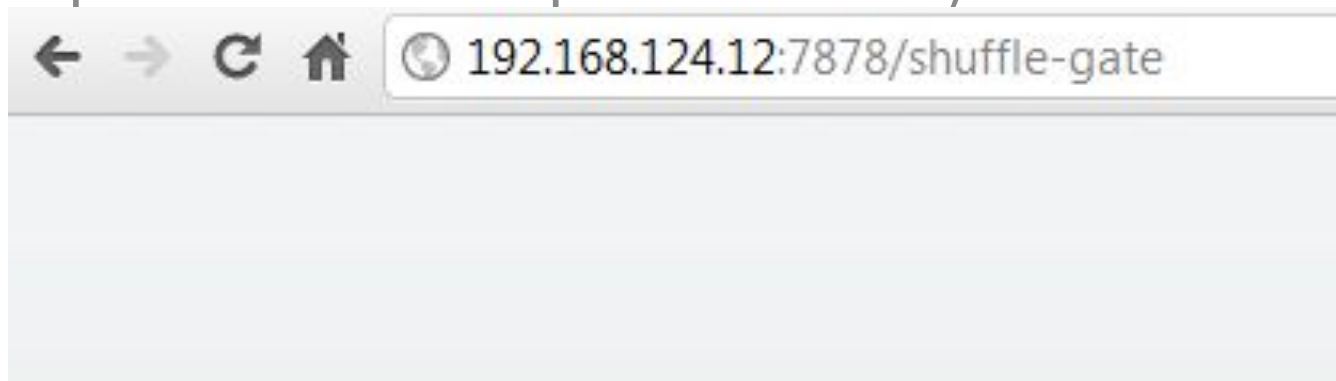


Начало работы в ИС МО

1. На рабочей станции, с которой предполагается работать в СМО, запустить браузер (Internet Explorer, Mozilla Firefox, Google Chrome, Opera и т.д)
2. В адресной строке браузера ввести адрес доступа к ИС:

<http://192.168.124.12:7878/shuffle-gate>

(рабочий адрес будет размещен на сайте и направлен по электронной почте)





Если идентификатор указан корректно, то в браузере отобразится окно входа в систему

Вход в систему

Имя пользователя *

Пароль *

Запомнить пользователя

Для входа в систему необходимо указать имя пользователя и пароль, нажать кнопку «Войти».



АДМИНИСТРАЦИЯ ЛИПЕЦКОЙ ОБЛАСТИ

**ОБЛАСТНОЕ БЮДЖЕТНОЕ УЧРЕЖДЕНИЕ
«ИНФОРМАЦИОННО-ТЕХНИЧЕСКИЙ ЦЕНТР»**



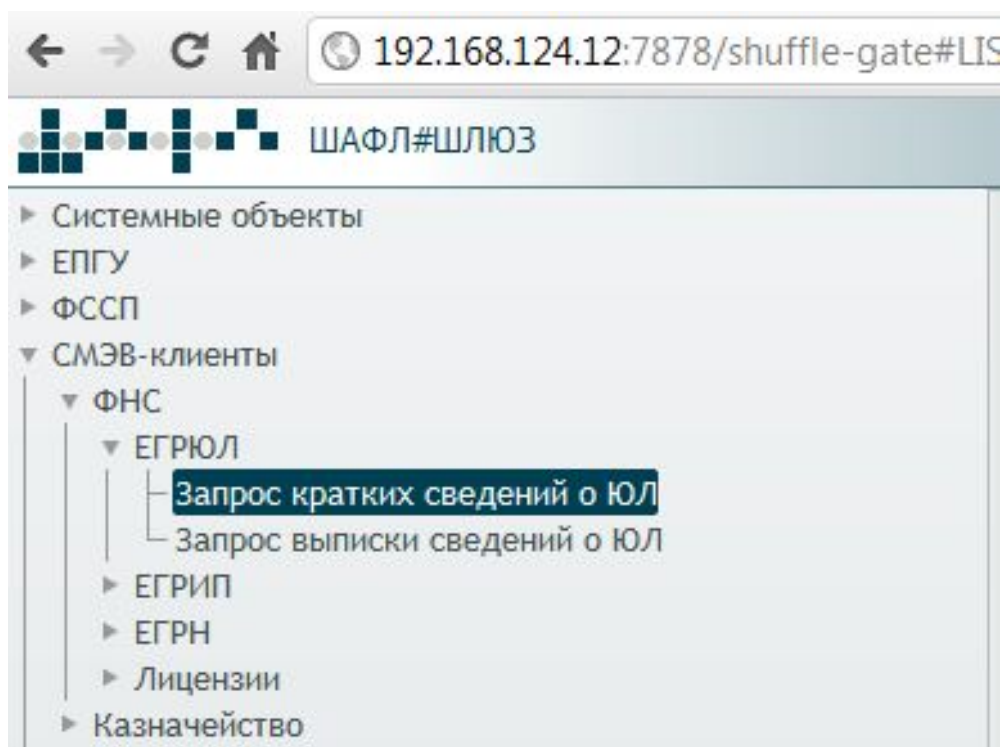
В случае успешного прохождения процедуры авторизации в окне браузера отобразится основное окно приложения







Используем меню «СМЭВ-Клиенты»»» ФНС ЕГРЮЛ Запрос кратких сведений о ЮЛ.





В открывшемся меню можем наблюдать уже отправленные ранее запросы. Для создания нового запроса нажимаем кнопку «Создать»

← → ↻ 🏠 192.168.124.12:7878/shuffle-gate#LIST.MVV_UQ_FNS_UL_SHORT

ШАФЛ#ШЛЮЗ

- Системные объекты
- ЕПГУ
- ФССП
- СМЭВ-клиенты
 - ФНС
 - ЕГРЮЛ
 - Запрос кратких сведений о ЮЛ**
 - Запрос выписки сведений о ЮЛ
 - ЕГРИП
 - ЕГРН
 - Лицензии
 - Казначейство
 - Росреестр
 - МВД России
 - Ростехнадзор
 - Рособрнадзор
 - Росздравнадзор
 - ФАС
 - ПФР
 - Росгидромет
 - Рослесхоз
 - Минобороны
 - ФМС
 - Алтайский край
 - ФСИН
 - СМЭВ-сервисы
 - НСИ

Список [Запрос кратких сведений о ЮЛ из ЕГРЮЛ]

Создать (F9)

Загружен с: [30] по: [30] Статус: []

ФИО автора	Документ
System Administrator	Запрос кратких сведений о ЮЛ
System Administrator	Запрос кратких сведений о ЮЛ
System Administrator	Запрос кратких сведений о ЮЛ
System Administrator	Запрос кратких сведений о ЮЛ
Ерофеев Александр Викторович	Запрос кратких сведений о ЮЛ
System Administrator	Запрос кратких сведений о ЮЛ
System Administrator	Запрос кратких сведений о ЮЛ
System Administrator	Запрос кратких сведений о ЮЛ
System Administrator	Запрос кратких сведений о ЮЛ
Управление информатизации - Кузнецова Елена Александровна	Запрос кратких сведений о ЮЛ
System Administrator	Запрос кратких сведений о ЮЛ
Управление лесного хозяйства - Стрельникова Надежда Николаевна	Запрос кратких сведений о ЮЛ
Управление лесного хозяйства - Стрельникова Надежда Николаевна	Запрос кратких сведений о ЮЛ
Управление лесного хозяйства - Стрельникова Надежда Николаевна	Запрос кратких сведений о ЮЛ
Управление лесного хозяйства - Стрельникова Надежда Николаевна	Запрос кратких сведений о ЮЛ
Управление лесного хозяйства - Стрельникова Надежда Николаевна	Запрос кратких сведений о ЮЛ
Управление лесного хозяйства - Стрельникова Надежда Николаевна	Запрос кратких сведений о ЮЛ



АДМИНИСТРАЦИЯ ЛИПЕЦКОЙ ОБЛАСТИ
ОБЛАСТНОЕ БЮДЖЕТНОЕ УЧРЕЖДЕНИЕ
«ИНФОРМАЦИОННО-ТЕХНИЧЕСКИЙ ЦЕНТР»



Переходим во вкладку «Данные по запросу ЮЛ» и заполняем данные

The screenshot shows a web browser window with the address bar containing the URL: 192.168.124.12:7878/shuffle-gate#LIST.MVV_UQ_FNS_UL_SHORT. The page title is "ШАФЛ#ШЛЮЗ". On the left, there is a navigation menu with categories: "Системные объекты", "ЕПГУ", "ФССП", "СМЭВ-клиенты". Under "СМЭВ-клиенты", the "ФНС" section is expanded, showing "ЕГРЮЛ" with two sub-items: "Запрос кратких сведений о ЮЛ" (highlighted) and "Запрос выписки сведений о ЮЛ". Other sub-items include "ЕГРИП", "ЕГРН", "Лицензии", and "Казначейство". The main content area is titled "Новый [Запрос кратких сведений о ЮЛ из ЕГРЮЛ]". It features a tabbed interface with tabs: "Запрос", "Данные запроса по ЮЛ" (selected), "Обмен данными", "Данные отправителя", "Ответы", and "ЭЦП". Below the tabs, there are two input fields: "ОГРН организации:" and "ИНН организации:".



АДМИНИСТРАЦИЯ ЛИПЕЦКОЙ ОБЛАСТИ
ОБЛАСТНОЕ БЮДЖЕТНОЕ УЧРЕЖДЕНИЕ
«ИНФОРМАЦИОННО-ТЕХНИЧЕСКИЙ ЦЕНТР»



Вкладка «Данные отправителя» заполняем поля обязательные для заполнения, отмеченные *

← → ↻ 🏠 192.168.124.12:7878/shuffle-gate#LIST.MVV_UQ_FNS_UL_SHORT

ШАФЛ#ШЛЮЗ

- ▶ Системные объекты
- ▶ ЕПГУ
- ▶ ФССП
- ▼ СМЭВ-клиенты
 - ▼ ФНС
 - ▼ ЕГРЮЛ
 - Запрос кратких сведений о ЮЛ**
 - Запрос выписки сведений о ЮЛ
 - ▶ ЕГРИП
 - ▶ ЕГРН
 - ▶ Лицензии
 - ▶ Казначейство
 - ▶ Росреестр

Новый [Запрос кратких сведений о ЮЛ из ЕГРЮЛ]

Запрос Данные запроса по ЮЛ Обмен данными **Данные отправителя** Ответы ЭЦП

Наименование организации:
 *

ИНН отправителя:
 *

ОГРН отправителя:
 *

АДМИНИСТРАЦИЯ ЛИПЕЦКОЙ ОБЛАСТИ
ОБЛАСТНОЕ БЮДЖЕТНОЕ УЧРЕЖДЕНИЕ
«ИНФОРМАЦИОННО-ТЕХНИЧЕСКИЙ ЦЕНТР»



192.168.124.12:7878/shuffle-gate#LIST.MVV_UQ_FNS_UL_SHORT

System Administrator - Администратор системы

ШАФЛ#ШЛЮЗ

Новый [Запрос кратких сведений о ЮЛ из ЕГРЮЛ]

Запрос | Данные запроса по ЮЛ | Обмен данными | Данные отправителя | Ответы | ЭЦП

Наименование организации:
ОБУ "ИТЦ"

ИНН отправителя:
4823052731

ОГРН отправителя:
1114823013470

По завершении заполнения нажимаем кнопку «Сохранить» в правом нижнем углу

Новый | [Иконка папки] | [Иконка принтера] | [Иконка сканера]

Редактировать | Сохранить | Сохранить | Закрыть



ШАФЛ#ШЛЮЗ

- ▶ Системные объекты
- ▶ ЕПГУ
- ▶ ФССП
- ▶ СМЭВ-клиенты
 - ▼ ФНС
 - ▶ ЕГРЮЛ
 - ▶ **Запрос кратких сведений о ЮЛ**
 - ▶ Запрос выписки сведений о ЮЛ
 - ▶ ЕГРИП
 - ▶ ЕГРН
 - ▶ Лицензии
 - ▶ Казначейство
 - ▶ Росреестр
 - ▶ МВД России
 - ▶ Ростехнадзор
 - ▶ Рособrnадзор
 - ▶ Росздравнадзор
 - ▶ ФАС
 - ▶ ПФР
 - ▶ Росгидромет
 - ▶ Рослесхоз
 - ▶ Минобороны
 - ▶ ФМС
 - ▶ Алтайский край
 - ▶ ФСИН
- ▶ СМЭВ-сервисы
- ▶ НСИ
- ▶ Статистика
- ▶ Настройки
- ▶ Эмулятор ЕПГУ
- ▶ Помощь

Новый [Запрос кратких сведений о ЮЛ из ЕГРЮЛ]

Запрос Данные запроса по ЮЛ Обмен данными Данные отправителя Ответы ЭЦП

Наименование организации:

ОБУ "ИТЦ"

ИНН отправителя:

4823052731

ОГРН отправителя:

1114823013470

Нажимаем кнопку
«Новый» → «Отправить»

Отправить

Новый





Для подписания запроса ЭП переходим на вкладку ЭЦП



АДМИНИСТРАЦИЯ ЛИПЕЦКОЙ ОБЛАСТИ
ОБЛАСТНОЕ БЮДЖЕТНОЕ УЧРЕЖДЕНИЕ
«ИНФОРМАЦИОННО-ТЕХНИЧЕСКИЙ ЦЕНТР»



Список сообщений для отслеживания статуса отправленного запроса

← → ↻ 🏠 192.168.124.12:7878/shuffle-gate#LIST.MVV_UQ_FNS_UL_SHORT

ШАФЛ#ШЛЮЗ

Системные объекты
ЕПГУ
ФССП
СМЭВ-клиенты
ФНС
ЕГРЮЛ
Запрос кратких сведений о ЮЛ
Запрос выписки сведений о ЮЛ
ЕГРИП
ЕГРН
Лицензии
Казначейство
Росреестр
МВД России
Ростехнадзор

Список [Запрос кратких сведений о ЮЛ из ЕГРЮЛ]

Загружен с: по: Статус: ФИО автора:

ФИО автора	Документ	Статус
System Administrator	Запрос кратких сведений о ЮЛ из	В обработке
System Administrator	Запрос кратких сведений о ЮЛ из	Ошибка
System Administrator	Запрос кратких сведений о ЮЛ из	Ошибка
System Administrator	Запрос кратких сведений о ЮЛ из	Ошибка
System Administrator	Запрос кратких сведений о ЮЛ из	Ошибка
Ерофеев Александр Викторович	Запрос кратких сведений о ЮЛ из	Обработка завершена



АДМИНИСТРАЦИЯ ЛИПЕЦКОЙ ОБЛАСТИ
ОБЛАСТНОЕ БЮДЖЕТНОЕ УЧРЕЖДЕНИЕ
«ИНФОРМАЦИОННО-ТЕХНИЧЕСКИЙ ЦЕНТР»



Дважды кликнуть левой кнопкой мыши по сформированному сообщению и перейти во вкладку «Ответы»

← → ↻ 🏠 192.168.124.12:7878/shuffle-gate#LIST.MVV_UQ_FNS_UL_SHORT

ШАФЛ#ШЛЮЗ

- ▶ Системные объекты
- ▶ ЕПГУ
- ▶ ФССП
- ▼ СМЭВ-клиенты
 - ▼ ФНС
 - ▼ ЕГРЮЛ
 - Запрос кратких сведений о ЮЛ**
 - Запрос выписки сведений о ЮЛ
 - ▶ ЕГРИП
 - ▶ ЕГРН
 - ▶ Лицензии
 - ▶ Казначейство

Редактирование [Запрос кратких сведений о ЮЛ из ЕГРЮЛ] Запрос кратких сведений

Запрос	Данные запроса по ЮЛ	Обмен данными	Данные отправителя	Ответы	ЭЦП
--------	----------------------	---------------	--------------------	---------------	-----

🔄 📄 📄 📄 📄 🔍 🔍 🖨️ 📄➡️

Дата сохранения	Идентификатор расшифрованной	Код ошибки
24.05.2012 12:32		

АДМИНИСТРАЦИЯ ЛИПЕЦКОЙ ОБЛАСТИ

ОБЛАСТНОЕ БЮДЖЕТНОЕ УЧРЕЖДЕНИЕ «ИНФОРМАЦИОННО-ТЕХНИЧЕСКИЙ ЦЕНТР»



ШАФЛ#ШЛЮЗ

- Системные объекты
- ЕПГУ
- ФССП
- СМЭВ-клиенты
 - ФНС
 - ЕГРЮЛ**
 - Запрос кратких сведений о ЮЛ**
 - Запрос выписки сведений о ЮЛ
 - ЕГРИП
 - ЕГРН
 - Лицензии
 - Казначейство
 - Росреестр
 - МВД России
 - Ростехнадзор
 - Рособрнадзор
 - Росздравнадзор
 - ФАС
 - ФОР
 - Росгидромет
 - Рослесхоз
 - Минобороны
 - ФМС
 - Алтайский край
 - ФСИН
 - СМЭВ-сервисы
 - НСИ
 - Статистика
 - Настройки
 - Эмулятор ЕПГУ
 - Помощь

Редактирование [Ответ на запрос кратких сведений о ЮЛ из ЕГРЮЛ] Ответ на запрос кратких сведений о ЮЛ из ЕГРЮЛ от 2012-05-24(Получен)

Ответ на запрос кратких сведений о ЮЛ из ЕГРЮЛ

Дата сохранения: 24.05.2012 12:32:00 Дата выгрузки: 24.05.2012 12:32:00

Текстовое представление сведений:

```
<?xml version="1.0" encoding="cp1251" standalone="yes"?>
<Документ ИдДокум="be89d669-d023-4def-9b6d-11b40a9eafdc" ВерсФорм="4.01" xmlns:ns2="http://ws.unisoft/EGRXX/ResponseKSUL">
  <ns2:Ответ ДатаВоп="2012-05-24" ИдЗапрос="be89d669-d023-4def-9b6d-11b40a9eafdc">
    <ns2:СвЮЛ СумКат="0" НаимЮЛСокр="Академия при Президенте Российской Федерации, РАНХиГС" НаимЮЛПолн="Федеральное государственное
бюджетное образовательное учреждение высшего профессионального образования в"quot;Российская академия народного хозяйства и государственной
службы при Президенте Российской Федерации"quot;" КПП="772901001" ИНН="7729050901" ДатаОГРН="2002-11-25" ОГРН="1027739610018">
      <ns2:АдресРФ Дом="82" КодАдрКлад="770000000000953" КодРегион="77" Индекс="119571">
        <ns2:Регион НаимРегион="Москва" ТипРегион="г"/>
        <ns2:Улица НаимУлица="Вернадского" ТипУлица="пр-кт"/>
      </ns2:АдресРФ>
      <ns2:СвРегОрг НаимНО="Межрайонная инспекция Федеральной налоговой службы № 46 по г. Москве" КодНО="7733">
        <ns2:СведУправДеят>
          <ns2:СведДолжнФЛ ИННФЛ="770200127248" НаимДолжн="Ректор" НаимВидДолжн="Иное должностное лицо" ВидДолжн="08">
            <ns2:ФИО Отчество="АЛЕКСАНДРОВИЧ" Имя="ВЛАДИМИР" Фамилия="МАУ"/>
          </ns2:СведДолжнФЛ>
        </ns2:СведУправДеят>
      </ns2:СвЮЛ>
    </ns2:Ответ>
  </Документ>
```

Идентификатор расшифрованной ошибки:

Код ошибки:

Описание полученного ответа:

Текст ошибки:

Нажимаем кнопку «Печать»

Получен

АДМИНИСТРАЦИЯ ЛИПЕЦКОЙ ОБЛАСТИ

ОБЛАСТНОЕ БЮДЖЕТНОЕ УЧРЕЖДЕНИЕ «ИНФОРМАЦИОННО-ТЕХНИЧЕСКИЙ ЦЕНТР»



ШАФЛ#ШЛЮЗ

- Системные объекты
- ЕПГУ
- ФССП
- СМЭВ-клиенты
 - ФНС
 - ЕГРЮЛ
 - Запрос кратких сведений о ЮЛ**
 - Запрос выписки сведений о ЮЛ
 - ЕГРИП
 - ЕГРН
 - Лицензии
 - Казначейство
 - Росреестр
 - МВД России

Редактирование [Ответ на запрос кратких сведений о ЮЛ из ЕГРЮЛ] Ответ на запрос кратких сведений о ЮЛ из ЕГРЮЛ от 2012-05-24(Получен)

Ответ на запрос кратких сведений о ЮЛ из ЕГРЮЛ ЭЦП

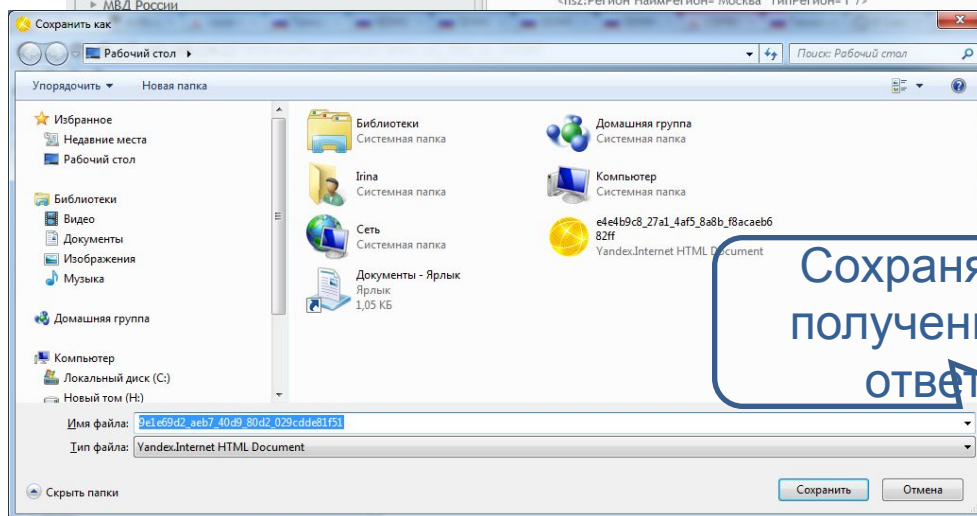
Дата сохранения: Дата выгрузки:

24.05.2012 12:32:00 24.05.2012 12:32:00

Текстовое представление сведений:

```
<?xml version="1.0" encoding="Cp1251" standalone="yes"?>
<Документ ИдДок="8e89d669-d023-4def-9b6d-11b40a8eafdc" ВерсФорм="4.01" xmlns:ns2="http://ws.unisoft/EGRNXX/ResponseKSUL">
  <ns2:Ответ ДатаВып="2012-05-24" ИдЗапрос="8e89d669-d023-4def-9b6d-11b40a8eafdc">
    <ns2:СвЮЛ СумКап="0" НаимЮЛСокр="Академия при Президенте Российской Федерации, РАНХиГС" НаимЮЛПолн="федеральное государственное
    бюджетное образовательное учреждение высшего профессионального образования "Российская академия народного хозяйства и государственной
    службы при Президенте Российской Федерации" КПП="772901001" ИНН="7729050901" ДатаОГРН="2002-11-25" ОГРН="1027739610018">
      <ns2:АдресФД Дом="82" КодАдрГладр="770000000009953" КодРегион="77" Индекс="119571">
        <ns2:Регион НаимРегион="Москва" ТипРегион="Г"/>

```



й службы № 46 по г. Москве" КодНО="7733"/>
ИдДолжн="Иное должностное лицо" ВидДолжн="08">
ИД"/>

Печать (CTRL+P)
Получен



Выходная форма ответа на запрос

file:///C:/Users/Пазбор%20KC/Desktop/9e1e69d2_aeb7_40d9_80d2_029cde81f51.html

Выписка
из Единого государственного реестра юридических лиц
от 2012-05-24

Настоящая выписка содержит сведения о юридическом лице
федеральное государственное бюджетное образовательное учреждение высшего профессионального образования "Российская академия народного хозяйства и государственной службы при Президенте Российской Федерации"
(полное наименование юридического лица)
1027739610018
(основной государственный регистрационный номер)

Наименование показателя	Значение показателя
Сведения о юридическом лице	
Основной государственный регистрационный номер юридического лица	1027739610018
Дата присвоения ОГРН	2002-11-25
ИНН юридического лица	7729050901
КПП юридического лица	772901001
Полное наименование юридического лица	федеральное государственное бюджетное образовательное учреждение высшего профессионального образования "Российская академия народного хозяйства и государственной службы при Президенте Российской Федерации"
Сокращенное наименование юридического лица	Академия при Президенте Российской Федерации, РАНХиГС
Сведения о размере уставного капитала (складочного капитала, уставного фонда, паевого фонда)	0
Сведения, содержащиеся в ЕГРЮЛ, о последнем адресе юридического лица	
Индекс	119571
Код субъекта Российской Федерации	77
Код адреса по КЛАДР	770000000000953
Дом	82
Корпус	

9e1e69d2_aeb7_40d...html НОУ ВПО.doc e4e4b9c8_27a1_4af...html 586681_12908607246...jpg x_ГГc82d4.jpg tangled_rapunzel_1024.jpg нфр.jpg казначейство.jpg Все загрузки...



АДМИНИСТРАЦИЯ ЛИПЕЦКОЙ ОБЛАСТИ
ОБЛАСТНОЕ БЮДЖЕТНОЕ УЧРЕЖДЕНИЕ
«ИНФОРМАЦИОННО-ТЕХНИЧЕСКИЙ ЦЕНТР»



Для того чтобы завершить сеанс работы в СМО, необходимо нажать кнопку «Выход» в правом верхнем углу основного окна приложения





АДМИНИСТРАЦИЯ ЛИПЕЦКОЙ ОБЛАСТИ

ОБЛАСТНОЕ БЮДЖЕТНОЕ УЧРЕЖДЕНИЕ
«ИНФОРМАЦИОННО-ТЕХНИЧЕСКИЙ ЦЕНТР»



СПАСИБО ЗА ВНИМАНИЕ!