

# ТЕМА 5 АНАЛІЗ ПОВЕДІНКИ СПОЖИВАЧА

## *Лекція 1 Сутність підходів до аналізу поведінки споживача*



Розробив  
к.е.н., доцент Макуха С.М.

# ПИТАННЯ ЛЕКЦІЇ:

1. Кардиналістський підхід у визначенні споживацьких переваг
2. Ординалістський підхід у визначенні споживацьких переваг
3. Бюджетна лінія споживача

.



## МЕТА ЗАНЯТТЯ:

- ⦿ вивчити сутність різних підходів у визначенні споживацьких переваг
- ⦿ зрозуміти сутність бюджетної лінії споживача
- ⦿ Уявити сутність ефекту доходу та ефекту заміщення

# 1 ПИТАННЯ

**Кардиналістський підхід у визначенні  
споживацьких переваг**



# УИЛЬЯМ СТЕНЛИ ДЖЕВОНС

•  
англійський економіст, статистик  
та філософ-логік. Професор  
логики, філософії та політичної  
економії в Манчестере и  
Лондоне.

**1.09.1835 г.,- 13.08.1882 г.**

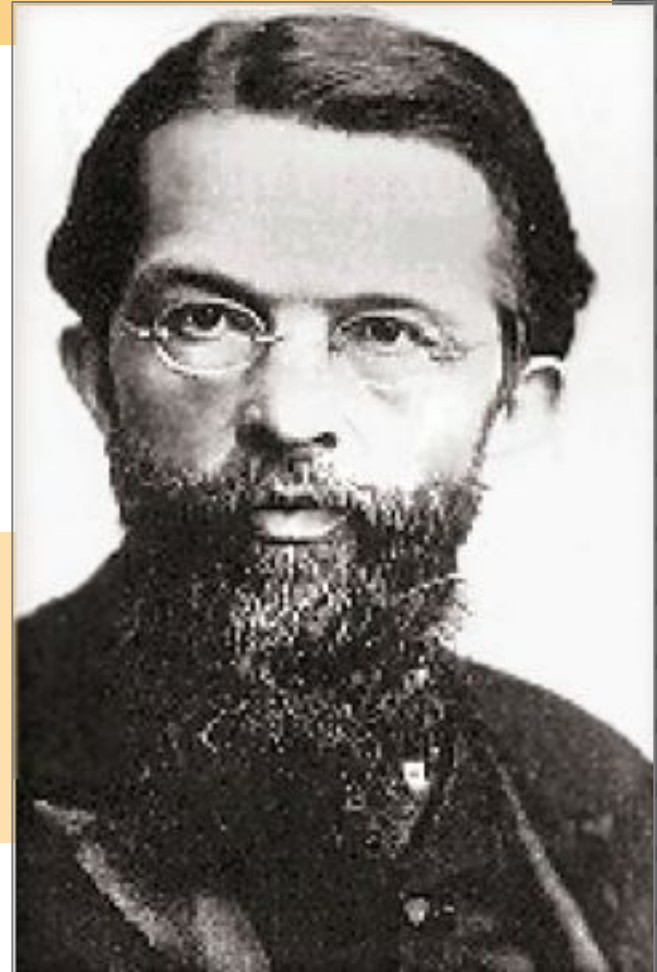


# КАРЛ МЭНГЕР

•

австрийский экономист,  
основатель австрийской школы

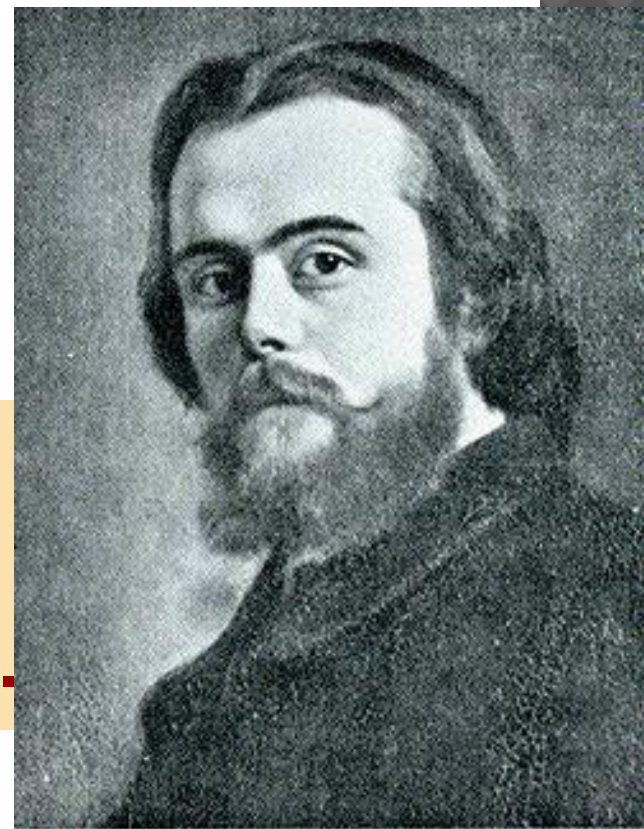
**23.02.1840 р. – 27.02.1921 р.**



# МАРИ ЭСПРИ ЛЕОН ВАЛЬРАС

французский экономист, лидер  
лозаннской школы маржинализма

**16.12.1834 р. – 5.01.1910 р.**



**Кардиналістська (кількісна) теорія поведінки споживача** заснована на кількісному вимірюванні корисності в абсолютних величинах

## Основні категорії кардиналістської теорії

1. Загальна корисність
2. Гранична корисність
3. Цінність
4. Гранична цінність
5. Вартість





# 1. Загальна корисність

## Функція загальної корисності

$$TU = f(Q_X, Q_Y, \dots, Q_N)$$

***TU*** – корисність;

***Q*** – обсяги відповідних споживчих товарів

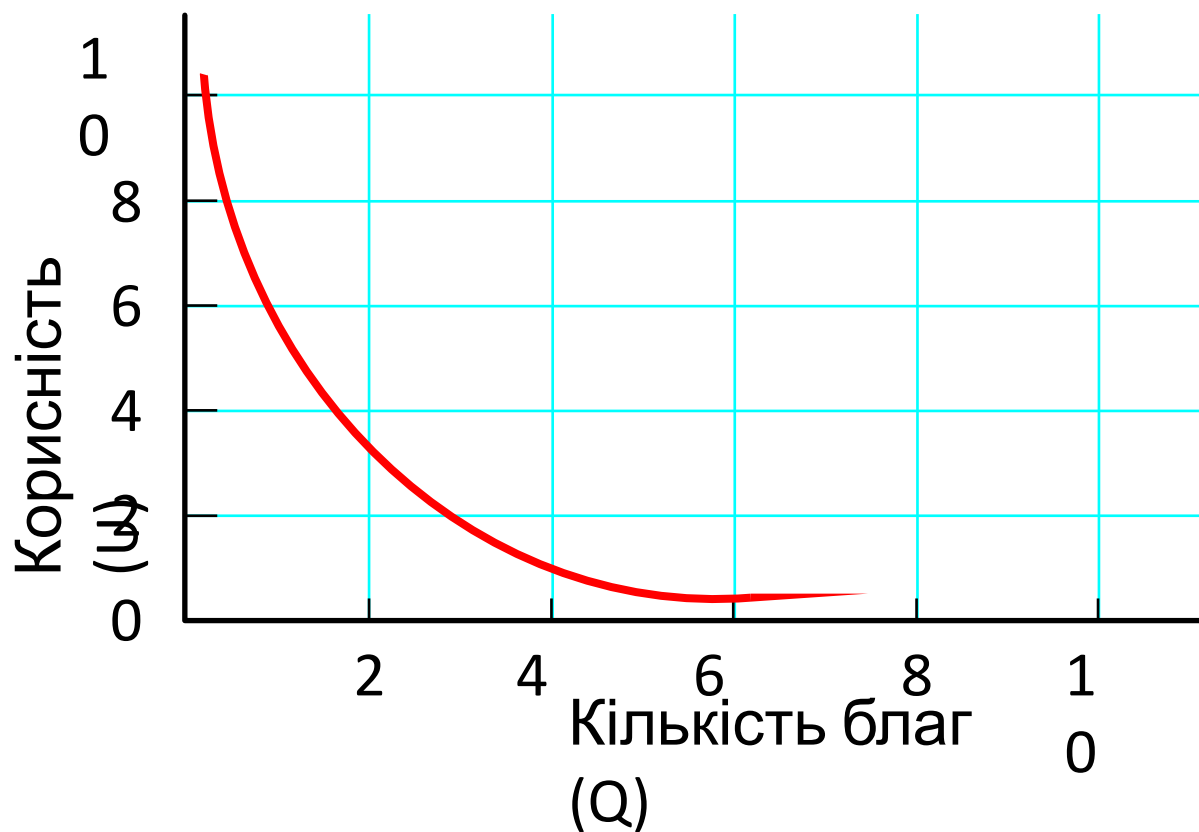
## 2. Гранична корисність

- додаткове задоволення від споживання кожної останньої (додаткової) одиниці товару

$$MU = \frac{\Delta TU}{\Delta Q}$$

$\Delta TU$ - додаткова порція корисності  
 $\Delta Q$  - додаткова порція блага

# КРИВА ГРАНИЧНОЇ КОРИСНОСТІ



# ВЗАЄМОЗВ'ЯЗОК

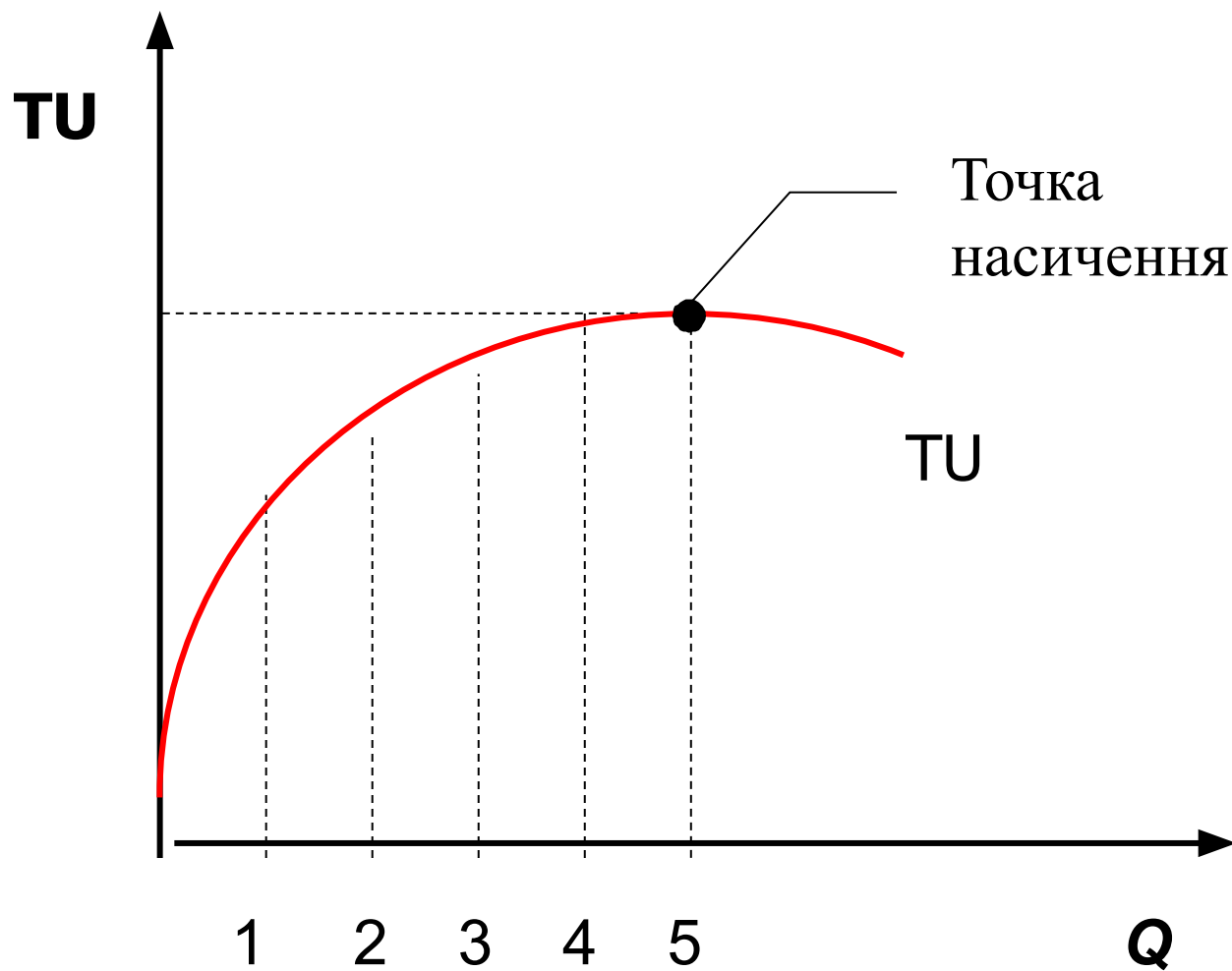


11.09.2016

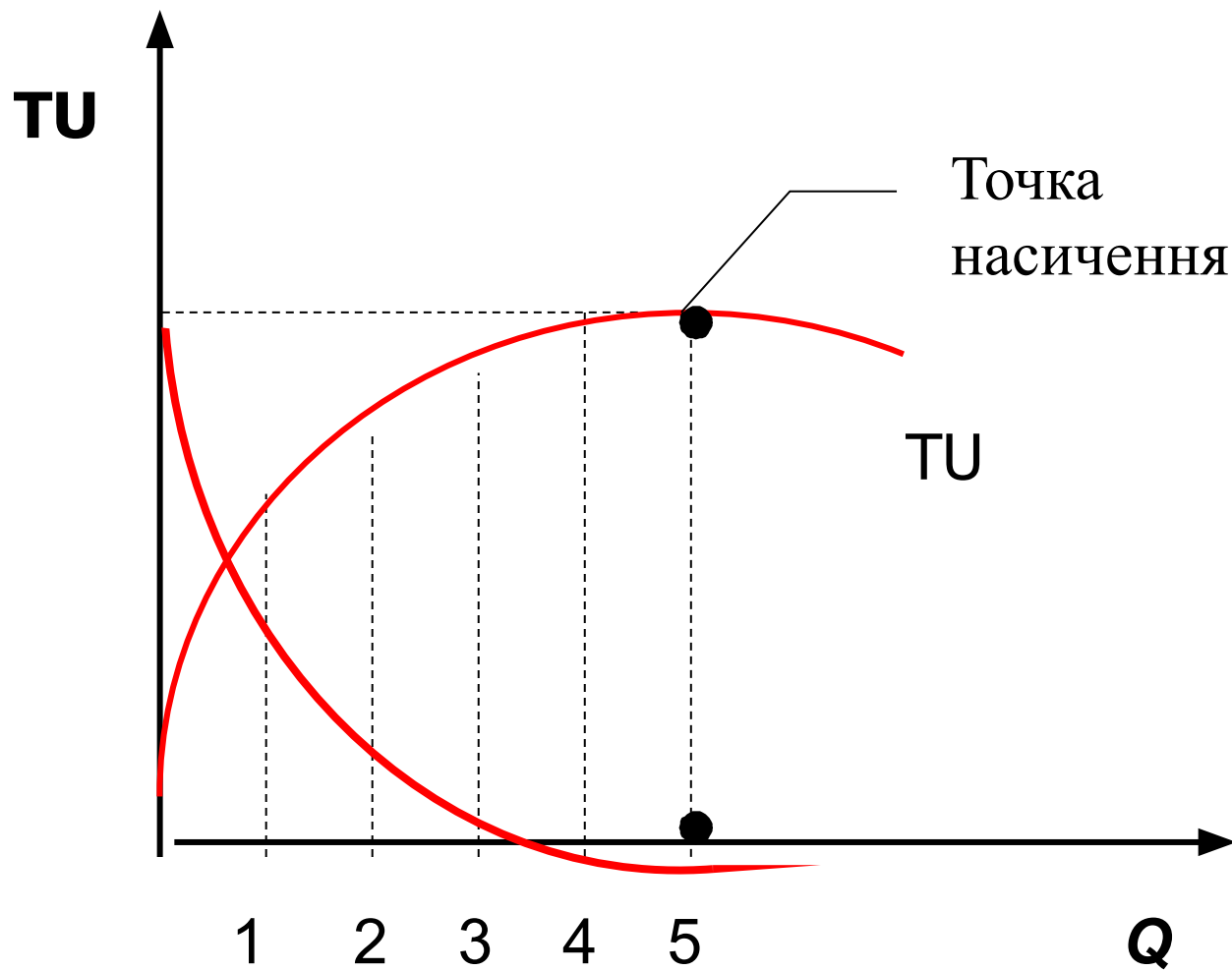


12

# Точка насыщения



# Точка насыщения

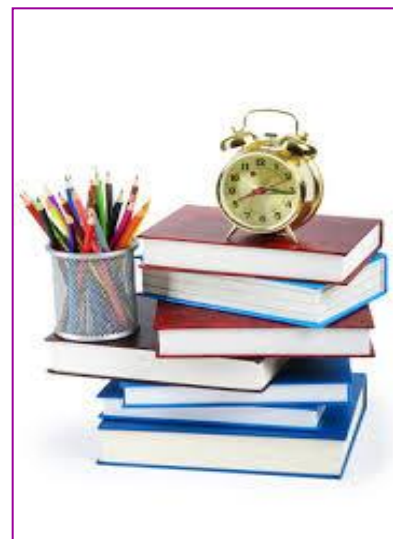


# ВИСНОВКИ ПО 1 ПИТАННЮ

1. Кількісний підхід до аналізу корисності виходить з суб'єктивних оцінок корисності блага споживачем
2. При споживанні благ кожна наступна одиниця приносить меншу корисність

## 2 ПИТАННЯ

**Ординалістський підхід у визначенні  
споживацьких переваг**





# Ординалістську (порядкову) теорію корисності запропонували

- Ф.Еджворт (1845 - 1926)
- В.Парето (1848 - 1923)
- І.Фішер (1867 - 1947)
- Р.Аллен
- Дж.Хікс



**Граничну корисність виміряти  
неможливо**

# Основні положення ординалістської теорії

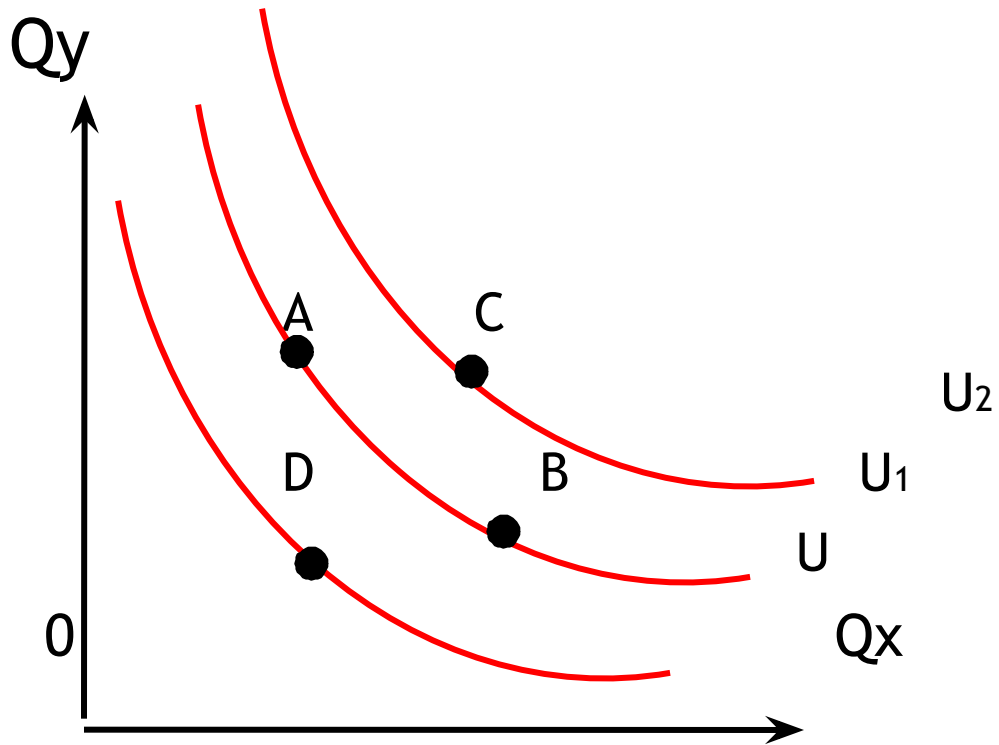
- ⦿ - граничну корисність виміряти неможливо
- ⦿ - споживач вимірює не корисність окремих благ, а корисність наборів благ
- ⦿ - вимірюванню піддається лише порядок надання переваги наборам благ
- ⦿ - споживач систематизує вибір набору благ за рівнем задоволення

# Аксиоми теорії споживацького вибору

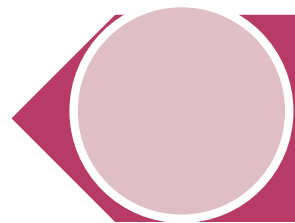
- ⦿ Аксиома повного упорядкування уподобань.
- ⦿ Аксиома транзитивності уподобань.
- ⦿ Аксиома про ненаситність потреб.



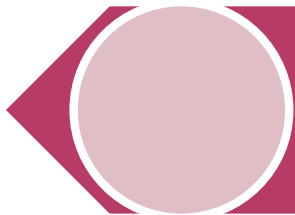
# Крива байдужості. Карта байдужості



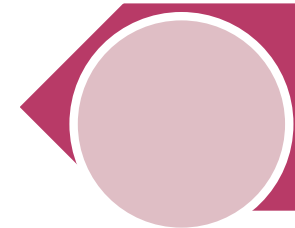
# Властивості кривих байдужості



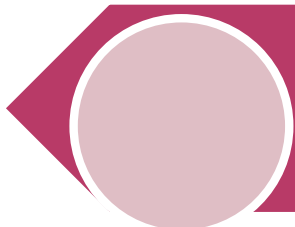
Не перетинаються



Є спадними



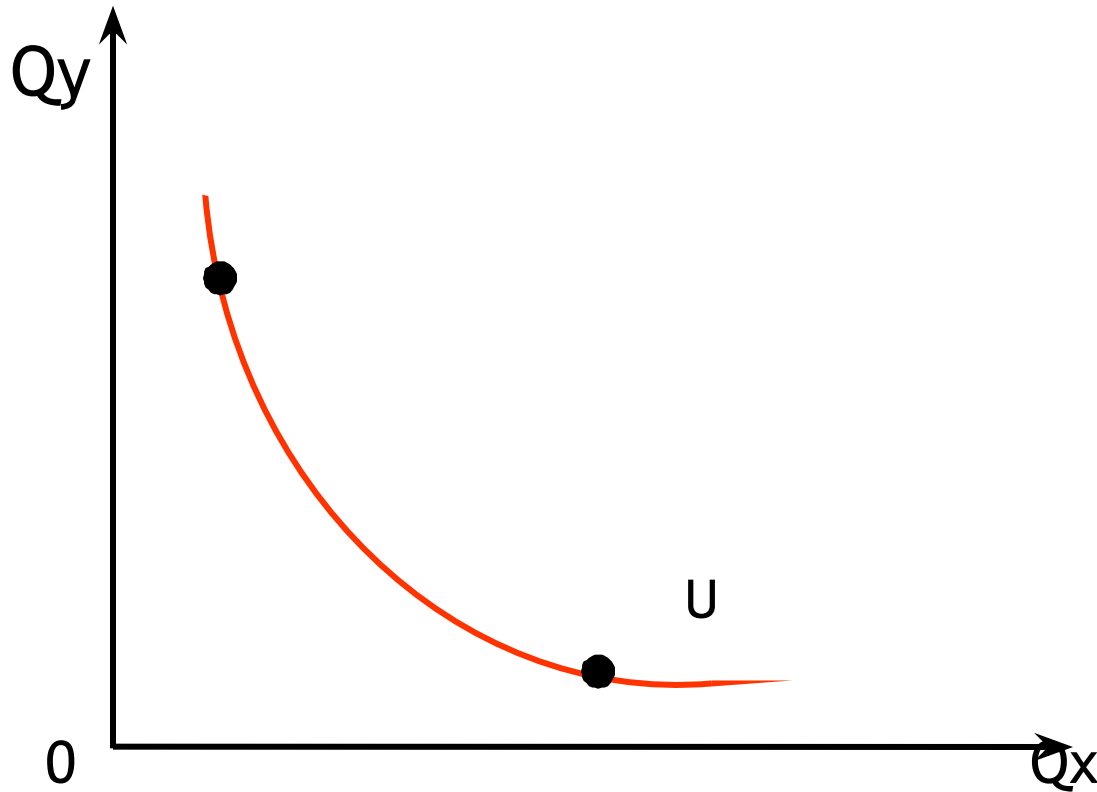
Увігнуті до початку координат



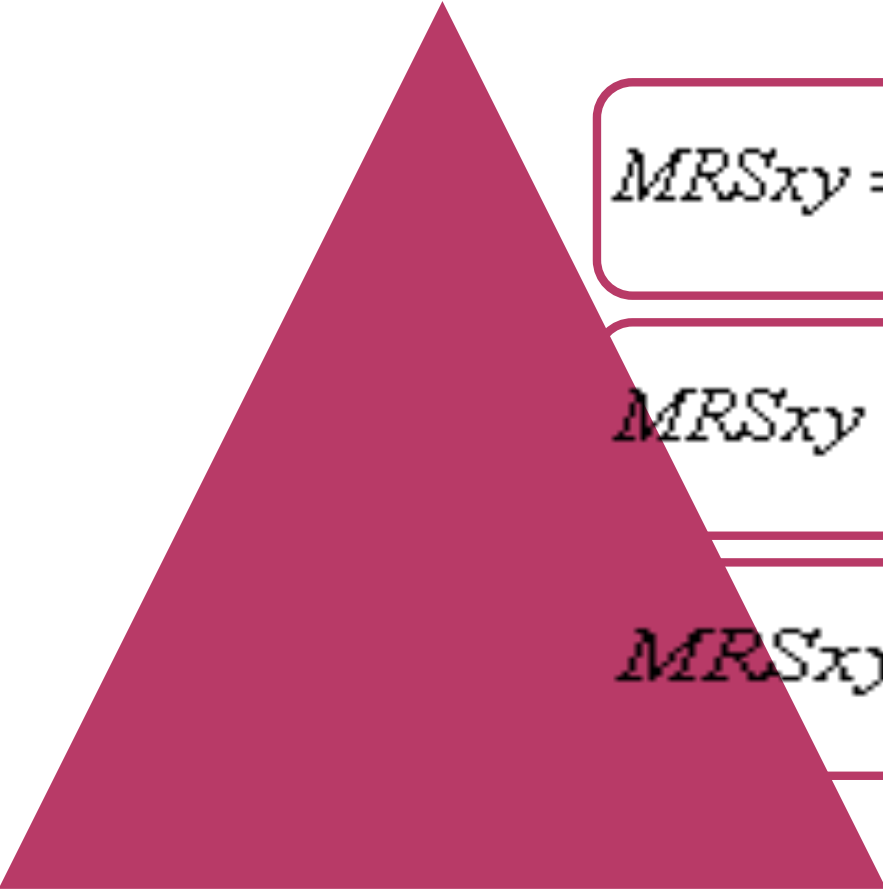
Далі від початку координат – вищий рівень загальної корисності

# Зона субституції

(англ. substitution – підстава, заміщення)



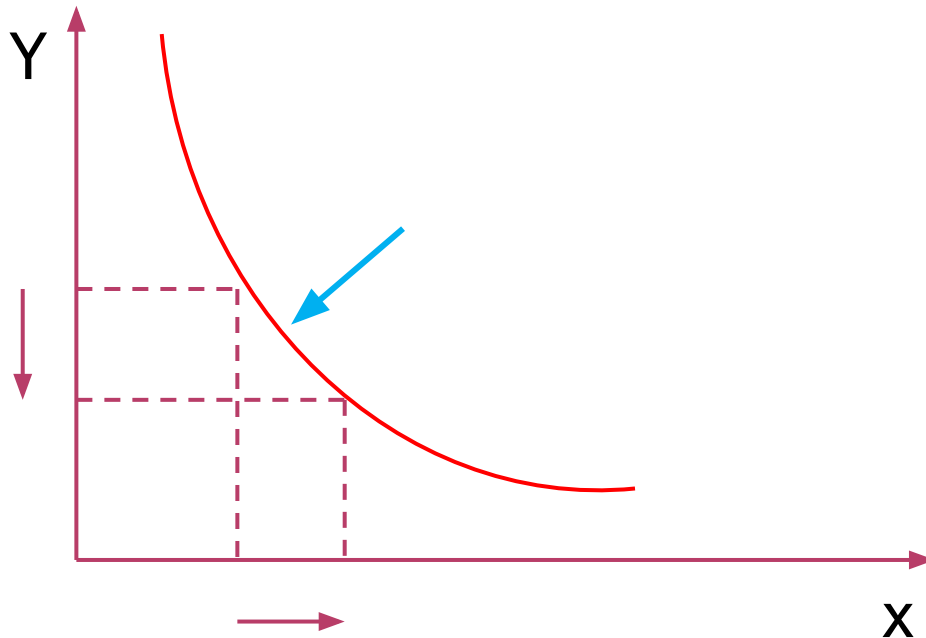
# Гранична норма субституції


$$MRS_{xy} = - \frac{\Delta Q_y}{\Delta Q_x}$$

$$MRS_{xy} = \frac{MU_x}{MU_y}$$

$$MRS_{xy} = \frac{P_x}{P_y}$$

# Гранична норма субституції



Зона заміщення (субституції) - ділянка кривої байдужості, в якій можлива ефективна заміна одного блага іншим.



# ВИСНОВКИ ПО 2 ПИТАННЮ

1. Ординалістська (порядкова) теорія корисності є альтернативою кардиналістській (кількісній) теорії корисності



## 3 ПИТАННЯ

### Бюджетна лінія споживача

# Бюджетна лінія

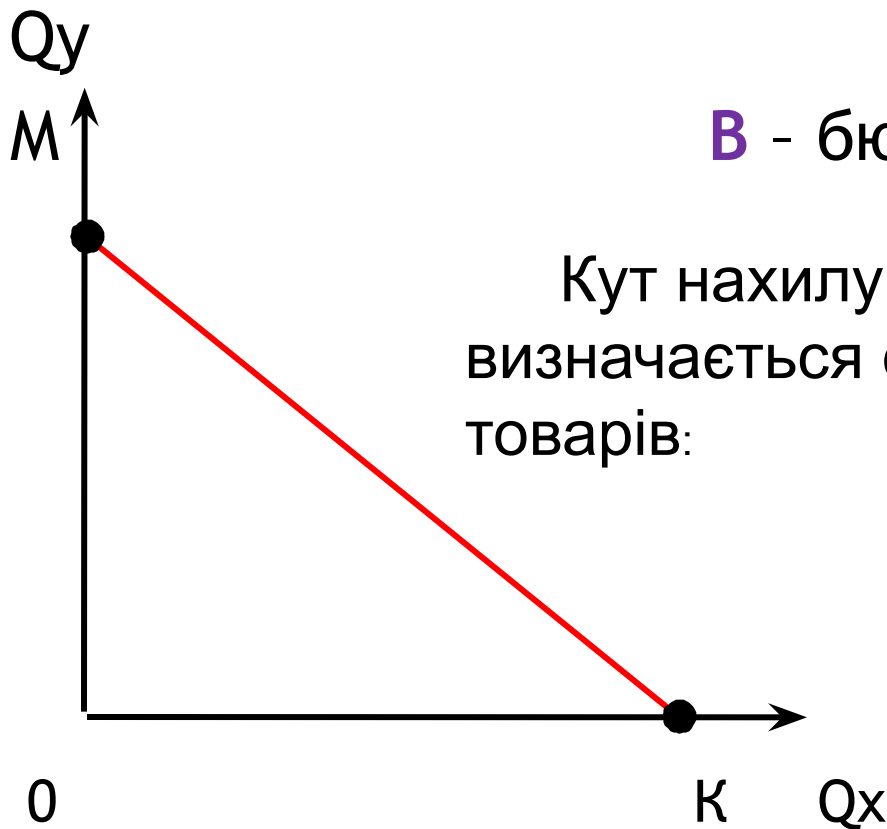
## Рівняння бюджетної лінії

$$B = P_x Q_x + P_y Q_y$$

**B** - бюджет споживача

Кут нахилу бюджетної лінії  
визначається співвідношенням цін  
товарів:

$$\frac{P_x}{P_y} = -\frac{\Delta X}{\Delta Y}$$



# Властивості бюджетної лінії



Характеризує набори товарів  $X$  та  $Y$ , які бюджет споживача дає змогу придбати



Має від'ємний нахил

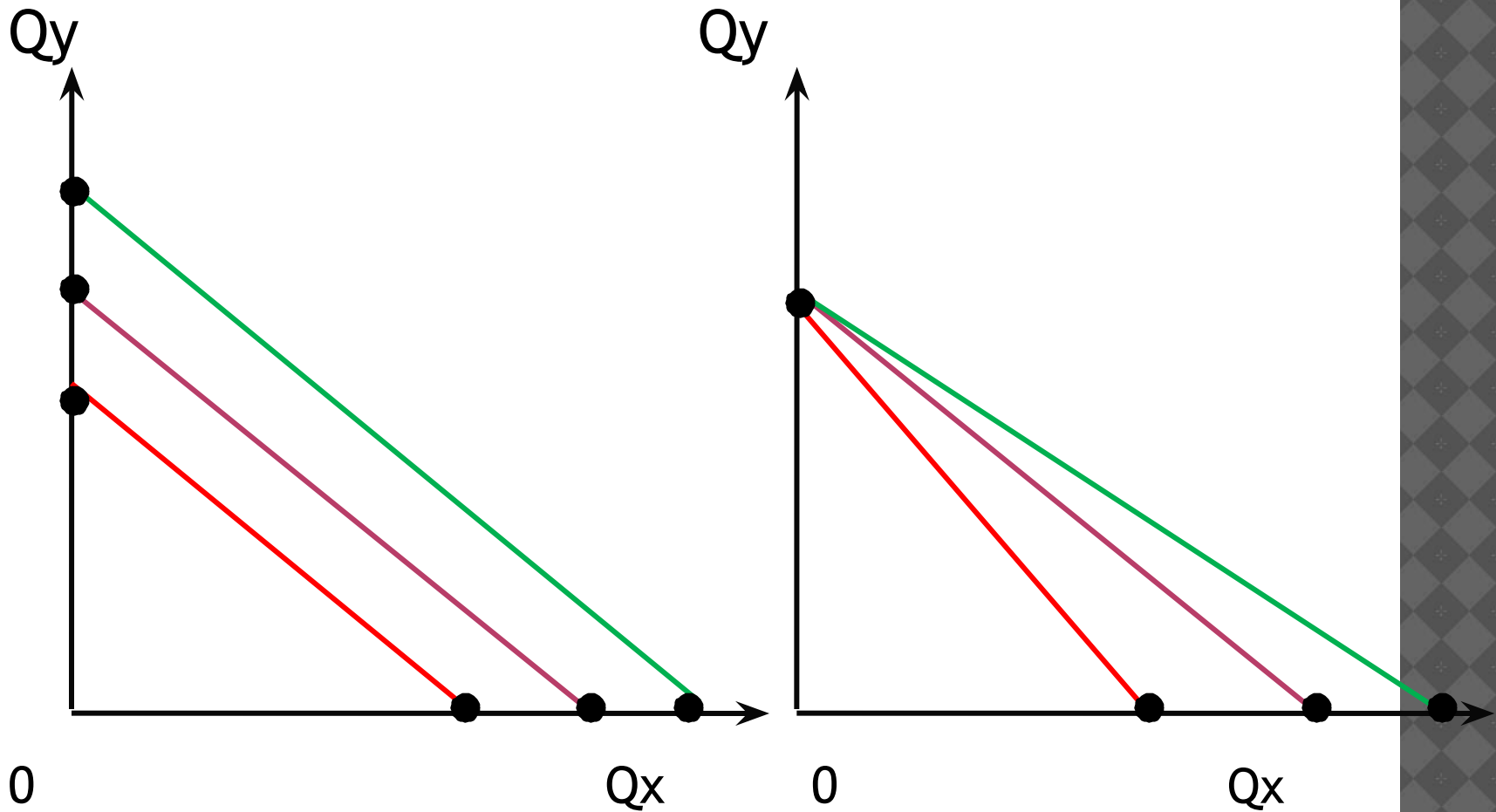


Є межею між можливим та недосяжним для споживача



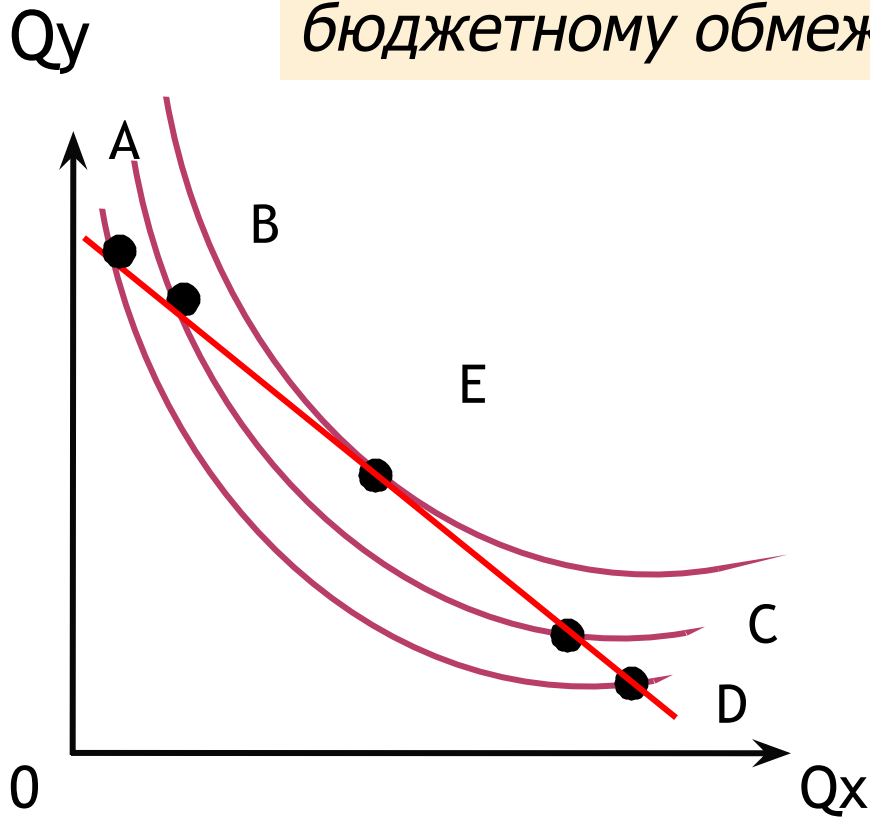
Зміна доходу споживача, або цін товару змінює бюджетне обмеження

# Зрушення бюджетної лінії



# Рівновага споживача

- комбінація придбаних товарів, яка максимізує корисність при заданому бюджетному обмеженні.



# Умови рівноваги споживача

В ординалістській  
концепції

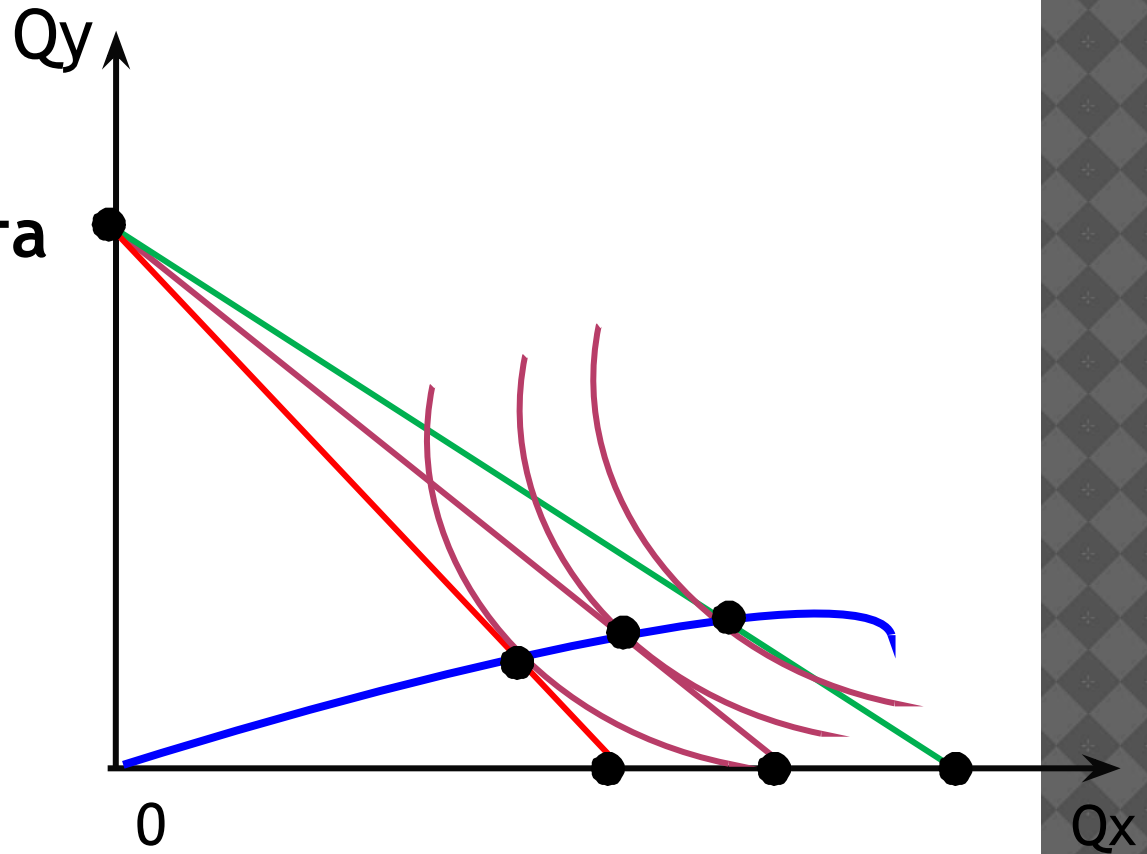
$$\frac{MU_X}{MU_Y} = \frac{P_X}{P_Y}$$

В кардиналістській  
концепції

$$\frac{MU_X}{P_X} = \frac{MU_Y}{P_Y}$$

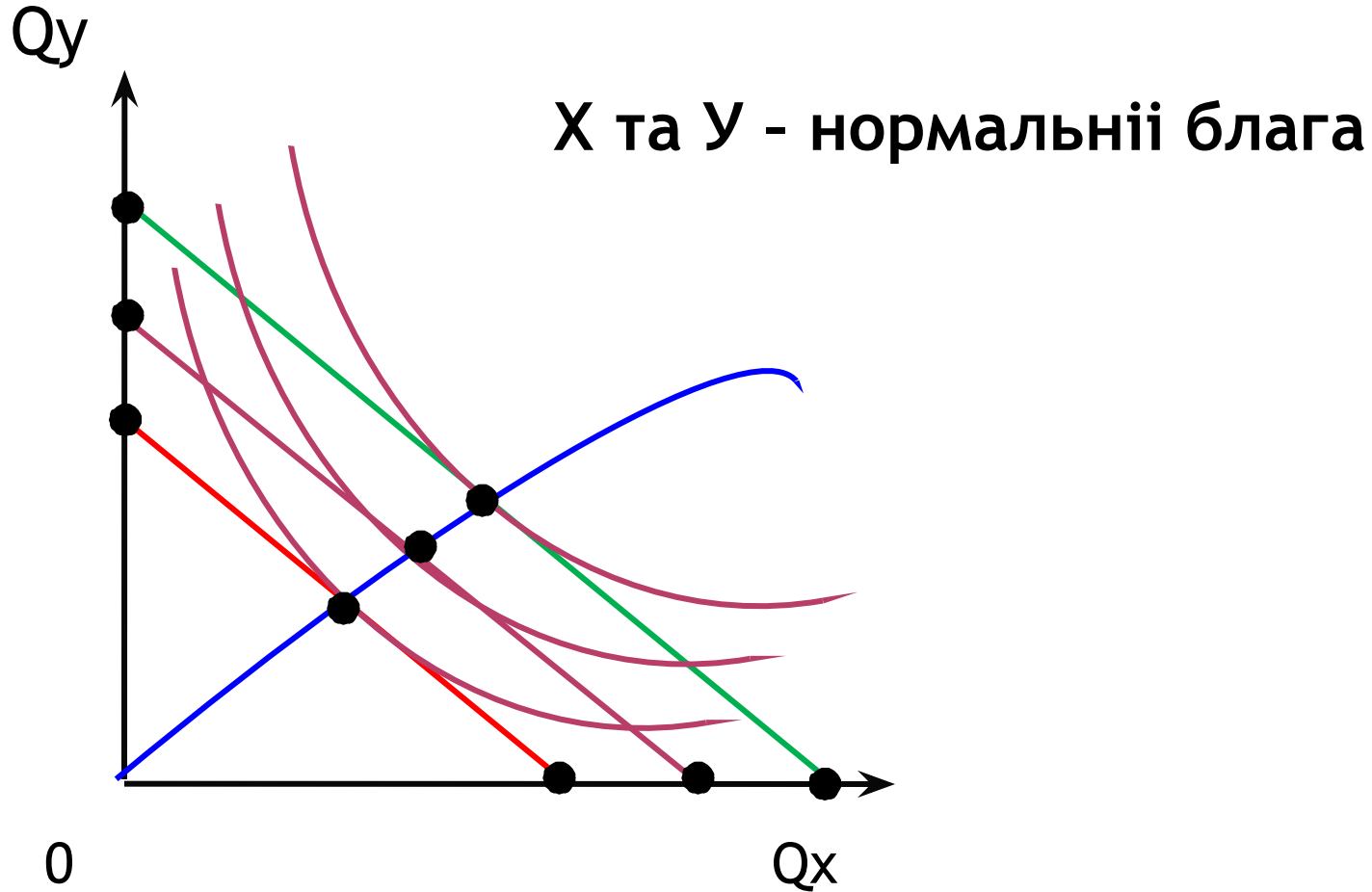
# Крива “ціна споживання”

X та Y -  
нормальні блага

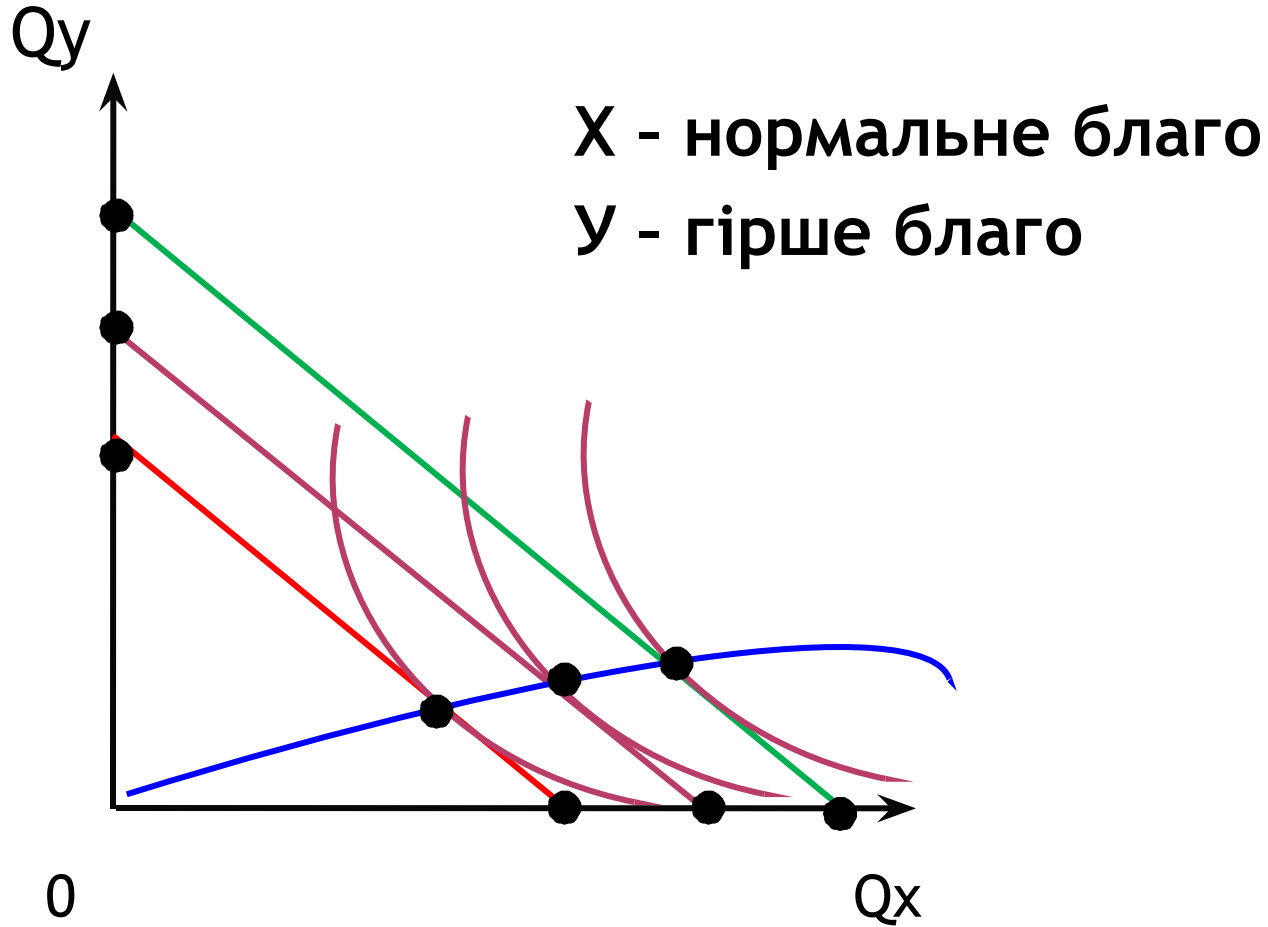




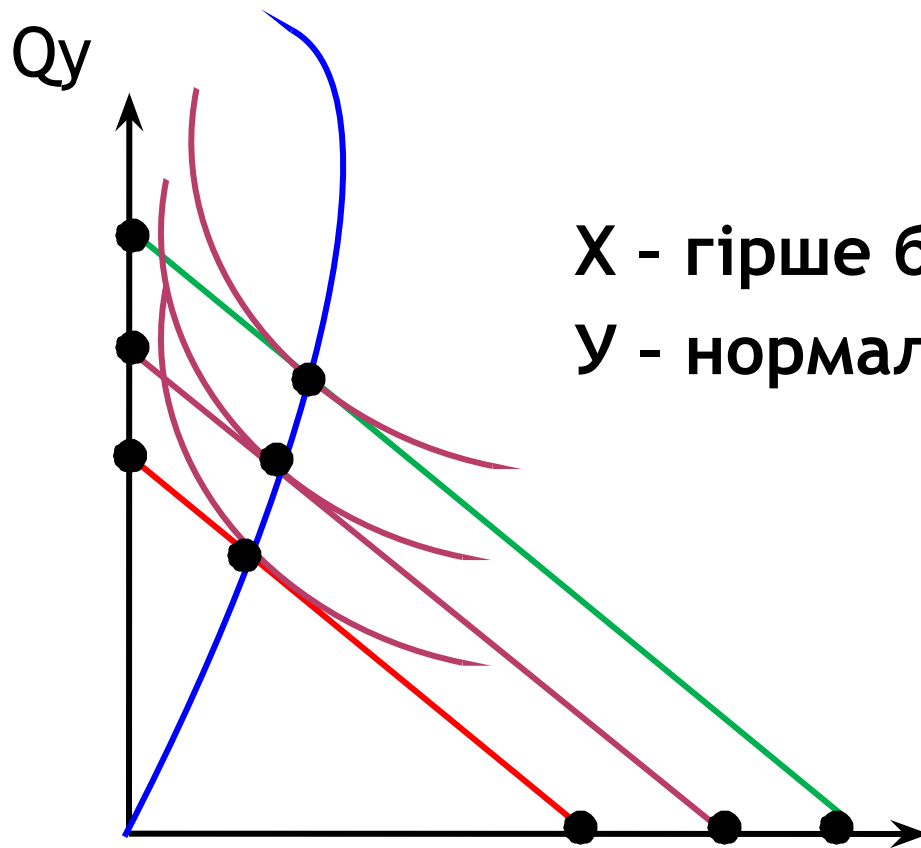
# Крива «дохід-споживання»



# Крива «дохід-споживання»

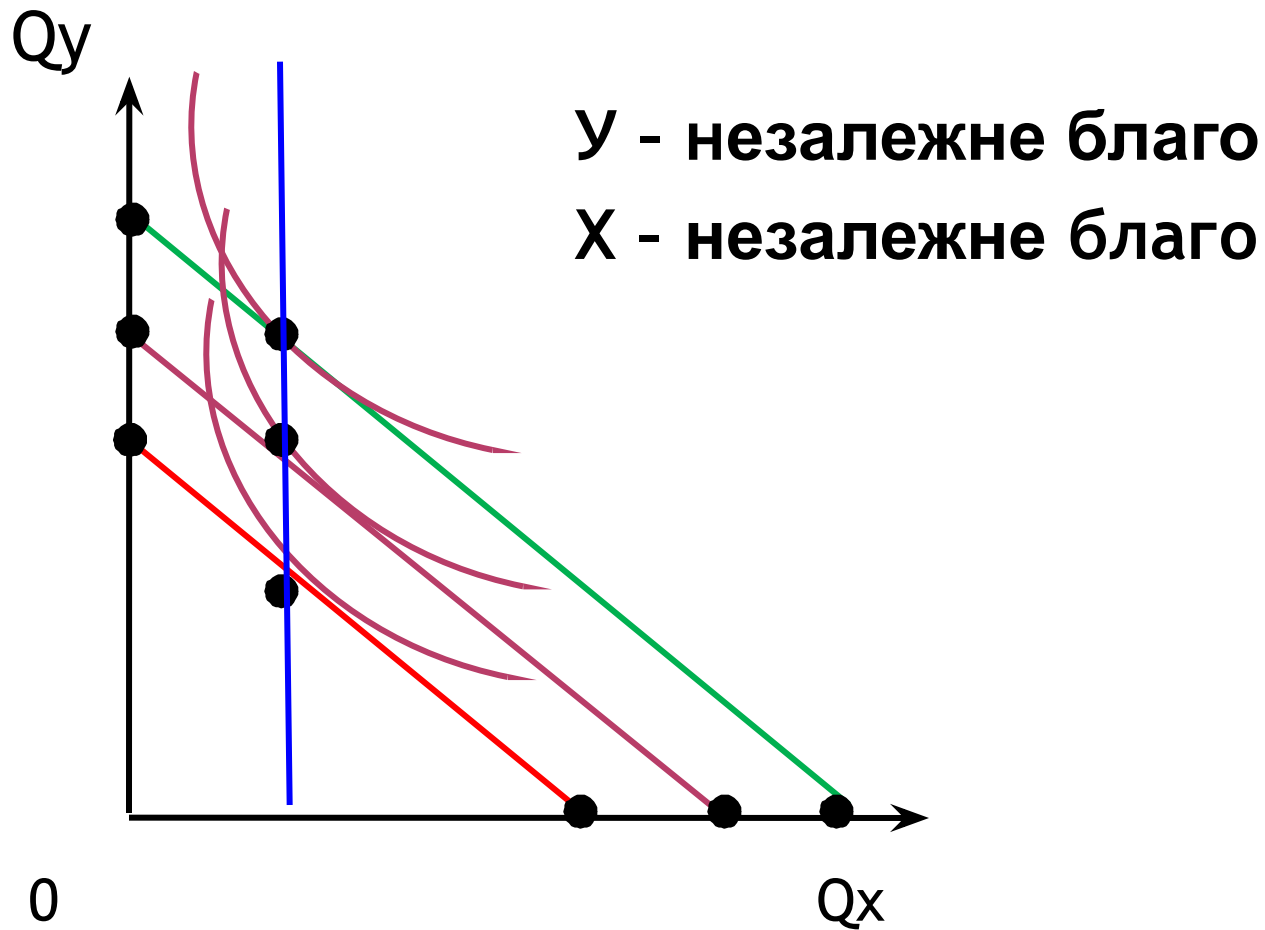


# Крива «дохід-споживання»



X - гірше благо  
Y - нормальне благо

# Крива «дохід-споживання»



# Ефект доходу та ефект заміщення

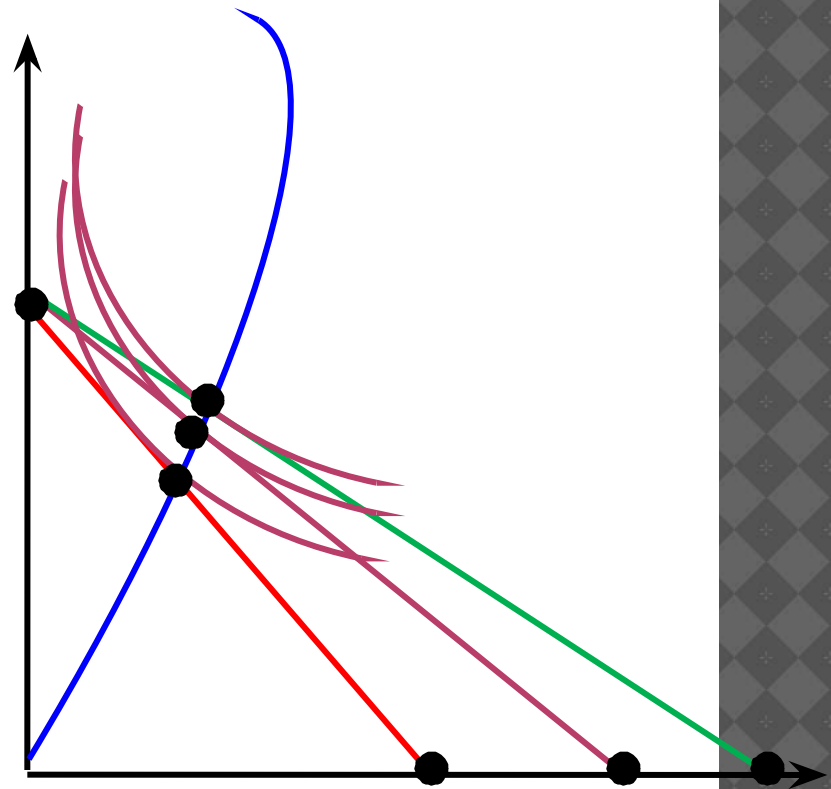
Ефект доходу – вплив на попит споживача за рахунок зміни реального доходу, викликаного зміною ціни блага без урахування ефекту заміщення.

Ефект заміщення - зміни у споживанні товару, які є результатом зміни цін цього товару відносно цін на інші товари.

# Парадокс Гіффена

## Крива “ціна споживання”

Товар Гіффена повинен одночасно бути неякісними в уявленні споживача і займати значну частку в структурі його витрат.



# Класифікація благ

в залежності від впливу зміни доходу споживача  $I$  та ціни товару  $P$  на обсяг його споживання  $Q$

- ⊙  $I \uparrow(\downarrow) \Rightarrow Q \uparrow(\downarrow)$  – нормальні блага;
- ⊙  $I \uparrow(\downarrow) \Rightarrow Q \downarrow(\uparrow)$  - блага нижчої споживчої цінності;
- ⊙  $P \uparrow(\downarrow) \Rightarrow Q \downarrow(\uparrow)$  - звичайні блага;
- ⊙  $P \uparrow(\downarrow) \Rightarrow Q \uparrow(\downarrow)$  - товари Гіффена.

# ВИСНОВКИ ПО 3 ПИТАННЮ

1. Бюджетна пряма є межею між можливим та недосяжним для споживача.
2. Бюджетна лінія споживача залежить від ефекту доходу та ефекту заміщення.





ДЯКУЮ ЗА УВАГУ!!!

