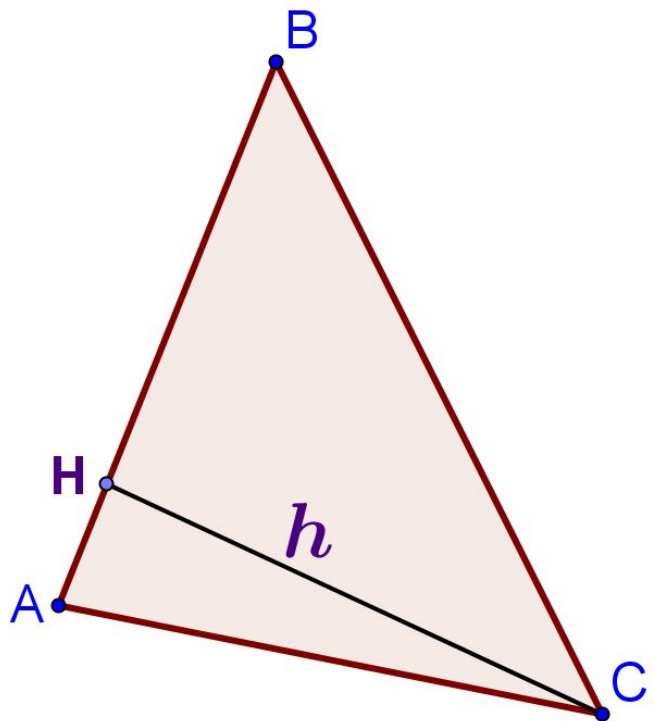


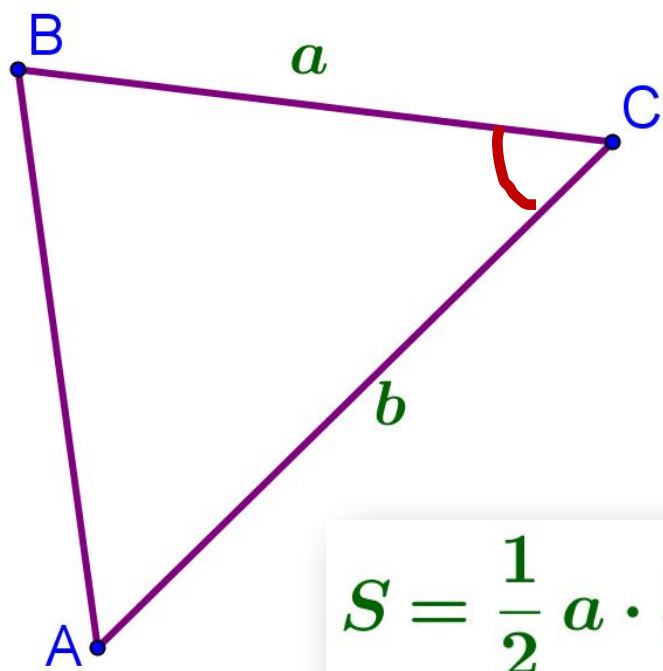
РЕШЕНИЕ ЗАДАЧ ПО ТЕМЕ «ПЛОЩАДЬ ТРЕУГОЛЬНИКА»



Учитель математики: Митрофанова О.С.

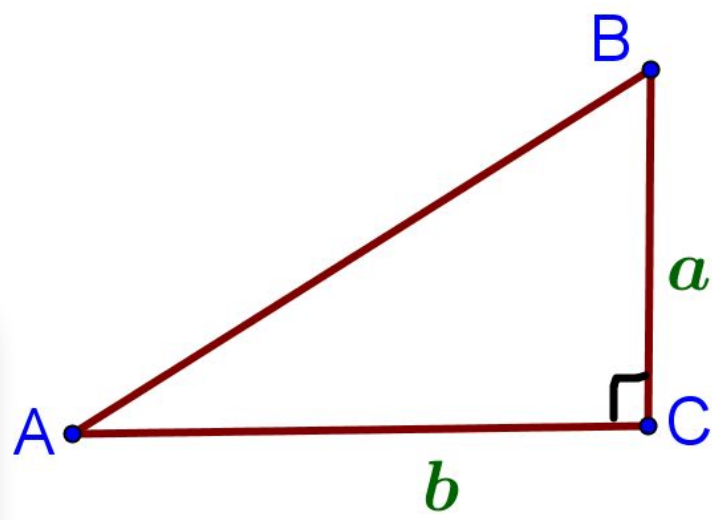


$$S = \frac{1}{2} a \cdot h$$

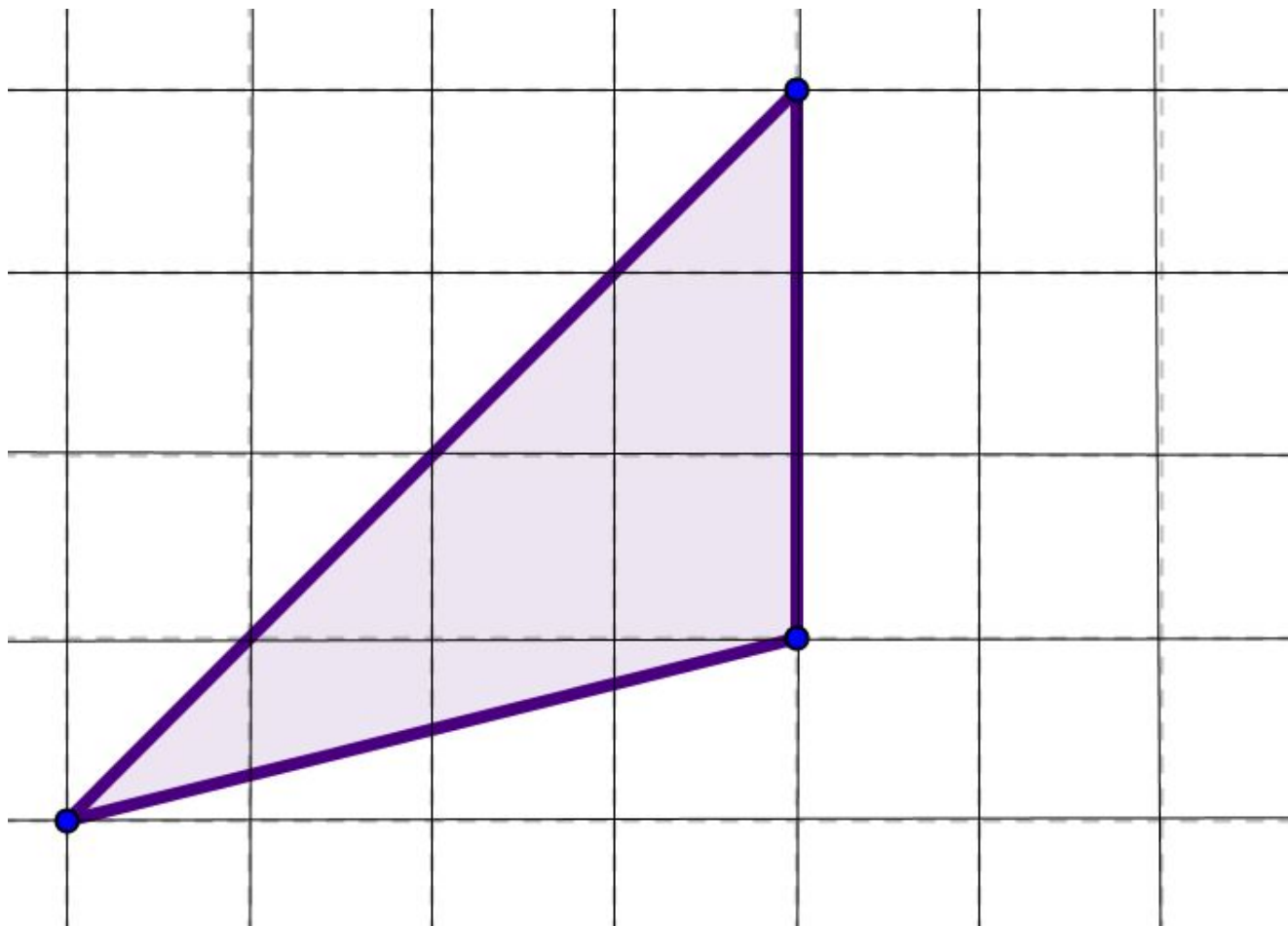


$$S = \frac{1}{2} a \cdot b \cdot \sin C$$

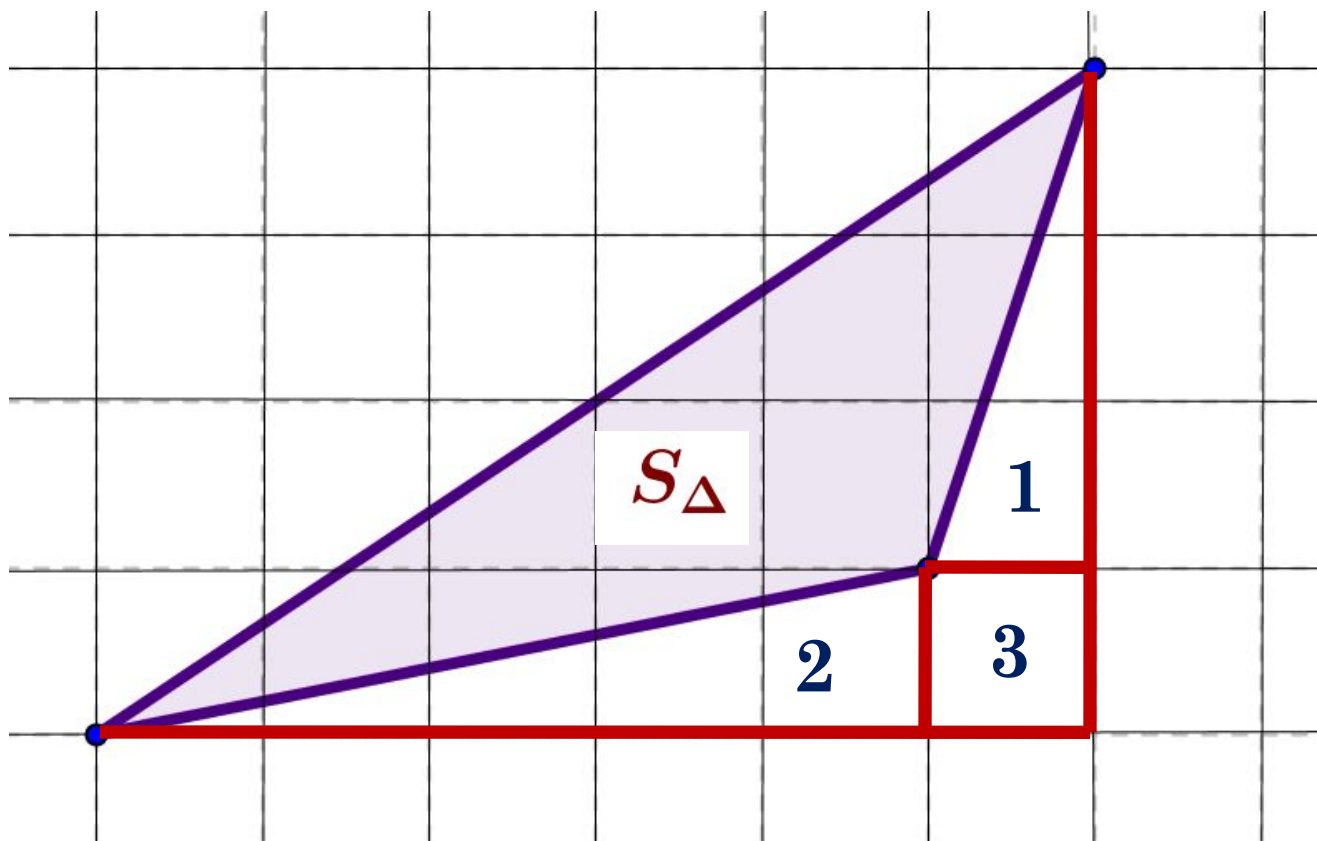
$$S = \frac{1}{2} a \cdot b$$



Найдите площадь треугольника.



Найдите площадь треугольника.

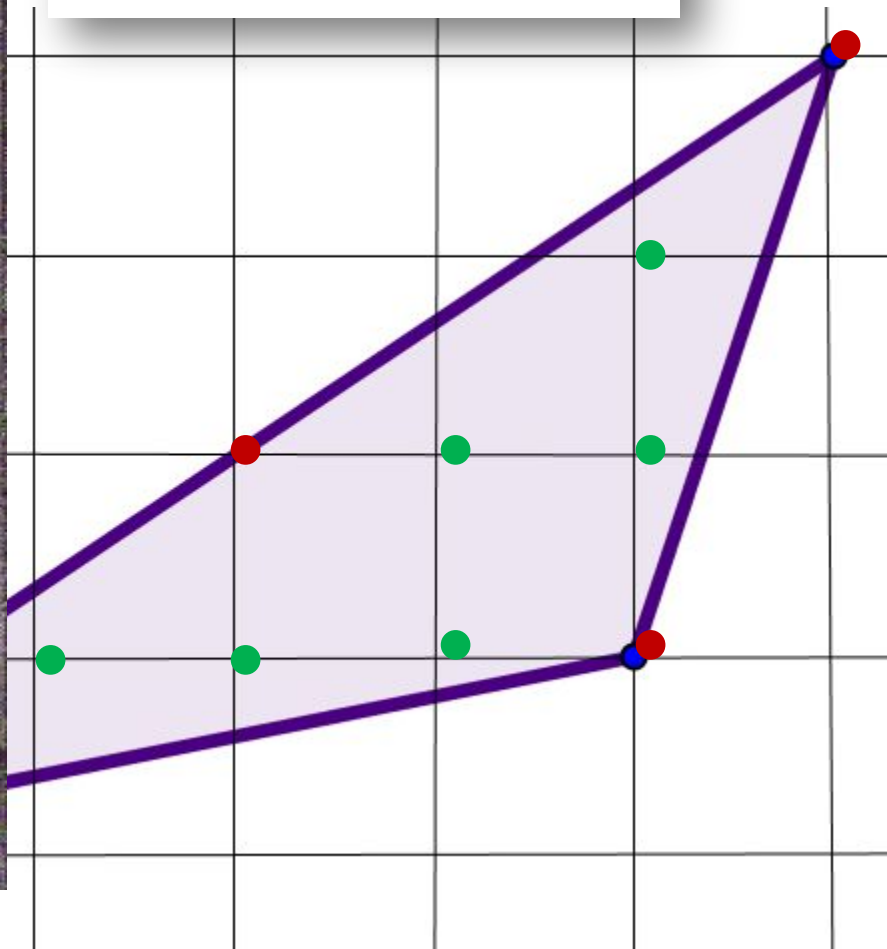
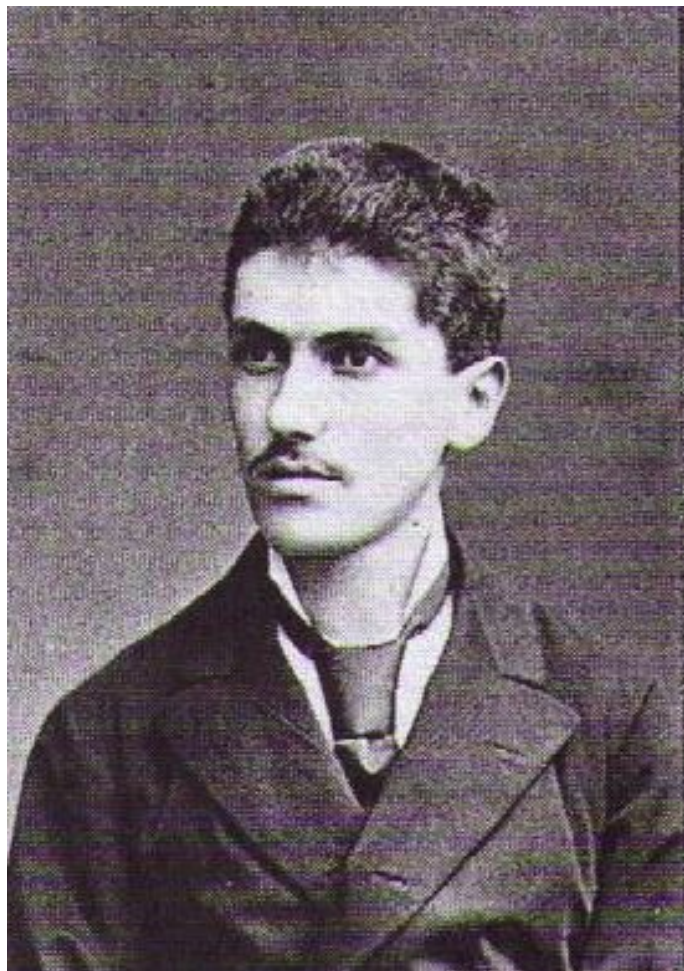


$$S = 7$$



Формула Пика

$$S = B + \frac{\Gamma}{2} - 1$$

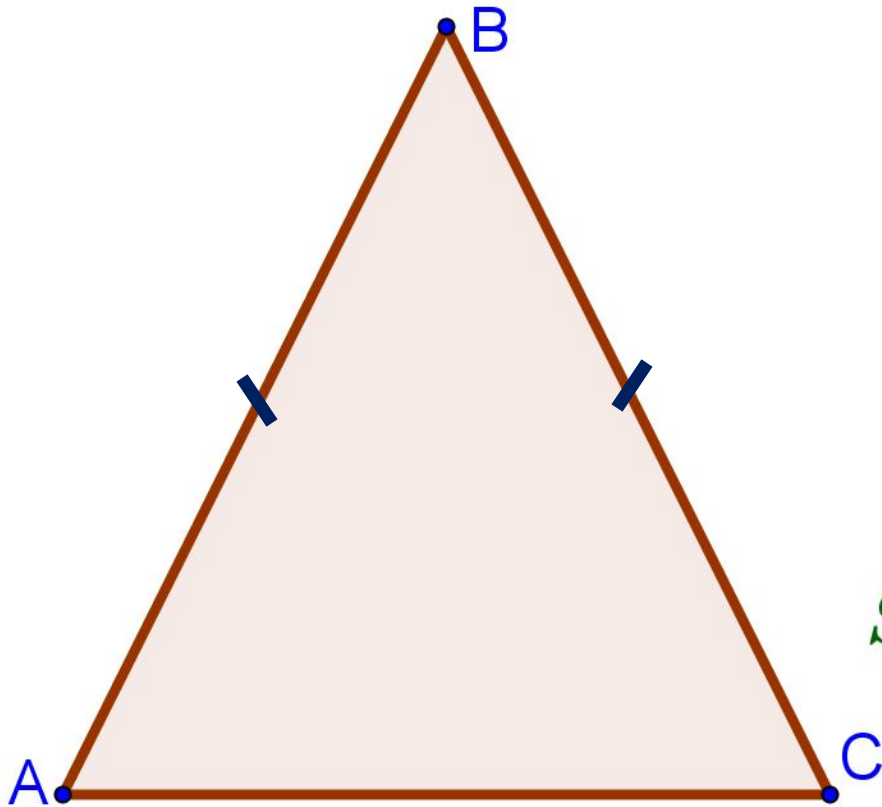


Георг Алекса́ндр Пик -
австрийский австрийский математик

(10 августа августа 1859 августа 1859

13





$$S_{\Delta} = 25$$

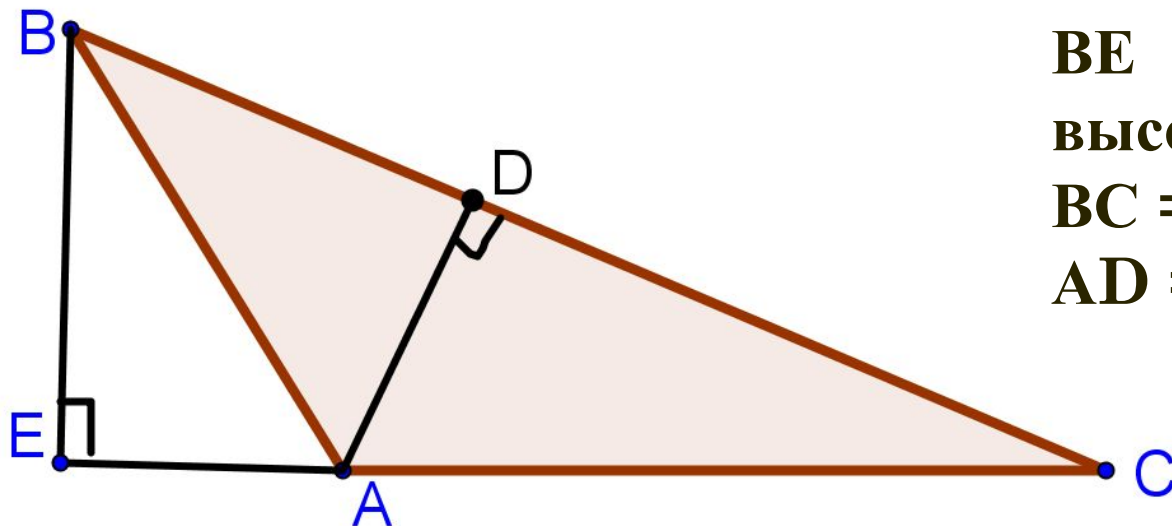
$$\angle B = 30^{\circ}$$

Найти: BC

$$S = \frac{1}{2} AB \cdot BC \cdot \sin B$$

$$BC = 10$$





**BE и AD –
высоты $\triangle ABC$
 $BC = 9$, $AC = 6$
 $AD = 4$**

Найти: CE

$$\frac{1}{2} a \cdot h_a = \frac{1}{2} b \cdot h_b$$

$$a \cdot h_a = b \cdot h_b$$

$$BE = \frac{BC \cdot AD}{AC}$$

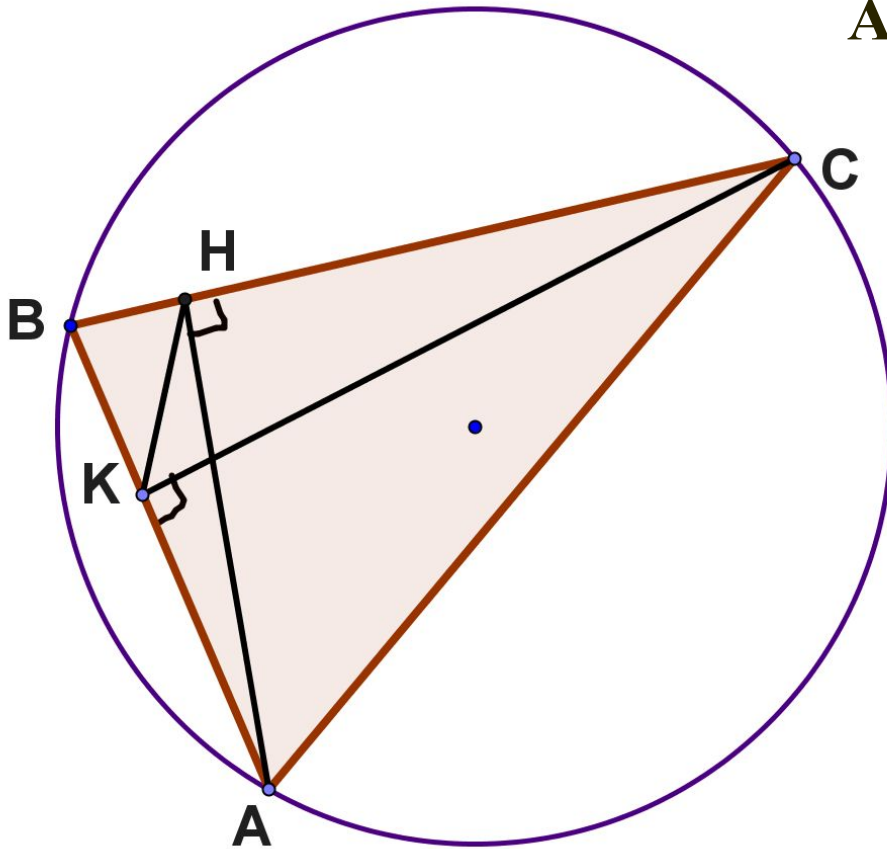


АН и СК - высоты $\triangle ABC$

$$HK = 2\sqrt{2}$$

$$S_{\triangle BHK} = 2$$

$$S_{\triangle ABC} = 18$$



Найти: **R**

