

Первый день

Знакомство с каждой
Бровист – консультант:

- Приветствие
- Улыбка
- Знакомство
- Консультация (как можно больше спрашивать)

ровная спина и интонация

Необходимо знать продукцию для бровей

- Научить клиента макияжу бровей
- Подбирать структуру (тени, помадки, карандаш)
- Комплексный подход каждому клиенту

- пинцет
- дезинфицирующее средство для инструментов
- контейнер для дезинфекции
- антисептик для рук
- восковая система
- средства для подготовки кожи перед окрашиванием:
 - мицелярная вода для снятия макияжа
 - соляной раствор
 - обезжириватель
 - шампунь
 - пилинг
- краска/оксид
- хна/пипетка
- кисть для краски/хны
- емкость для краски/хны
- фиксатор цвета
- ремоувер
- паста/карандаш для трафарета/кисть
- миксер
- дозатор для воды/remoувера/мицелярной воды
- декоративная косметика:
 - тени/кисть
 - карандаши
 - помадка/кисть
 - гель для фиксации
 - консилер/кисть
- расходные материалы:
 - ватные палочки/диски
 - ёршики
 - перчатки/ маски
- лампа для фотографии

ПИНЦЕТЫ

1. Solinberg – 400₽
2. Nikk Mole – 700₽
3. Mac – 2700₽
4. Bobbi Brown – 3200₽

ДЕЗИНФЕКЦИЯ

1. Ванночка
2. Крафт пакет
3. Раствор
4. Сухожар

Рассказываю поэтапность

ПОДГОТОВКА КОЖИ

- 1. Жирная кожа** – характеризуется нездоровым оттенком, неровной текстурой (расширение пор) и излишним блеском

Очищение: **ZOLA**

- Тонизирование: **Refekto Cil**

- Шампунь + обезжиривание

2. Сухая с шелушениями

- Очищение

- Пилинг: **BIOTHERM**

- Тонер-гидра: **ELAN**

РАСШИРЕНИЕ ПОР	ШАМПУНЬ
ЖИРНАЯ КОЖА	ZOLA
ШЕЛУШЕНИЯ	BIOTHERM
СУХАЯ КОЖА	ТОНИК

Формула построения бровей

Точка 1 – начало брови, строим вертикальную линию от пирсинга ко лбу

Точка 2 – Аликс брови – строим прямую линию от середины подбородка через радужку глаза, это и есть наивысшая точка брови

Точка 3 – Завершающая часть брови – строим прямую линию от середины подбородка через внешний угол глаза

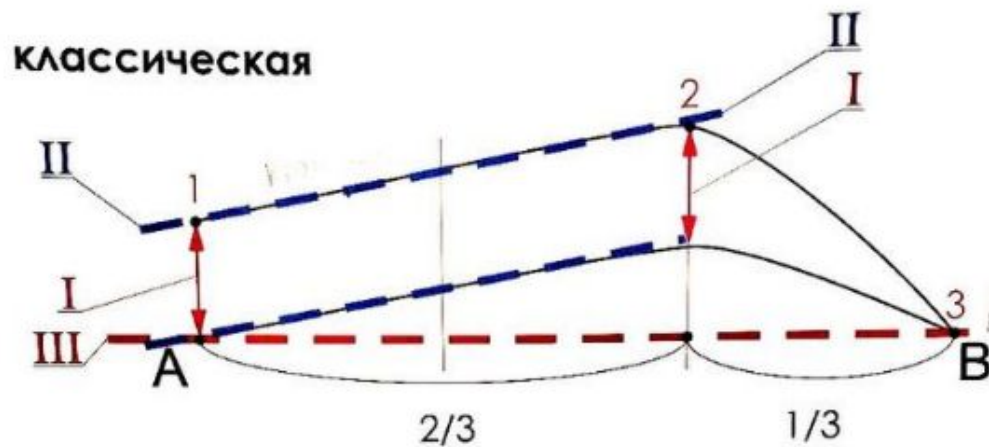
3 теоремы

Точка 1 – Начало брови и хвостик дальний должны находиться на одной горизонтальной линии

Точка 2 – Ширина в точки 1 = ширина точки 2

Точка 3 – Линия нижней оси параллельна верхней оси до точки 2

Теорема построения



I теорема - ширина брови в точке •1 и •2 равны

II теорема - линия нижней арки параллельна верхней

III теорема - хвост не падает ниже оси АВ

прямая



восходящая



СТРУКТУРА ВОЛОС

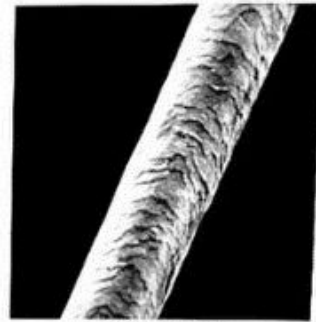
- **ТОНКИЕ** (слабые) возможны повреждения, повышенная чувствительность, легко окрашиваются, осветляются и меняют форму.
- **СРЕДНИЕ** (прочные) нормально обрабатываются, не создают особых проблем при окрашивании и других химических процедурах.
- **ТОЛСТЫЕ** (очень прочные) могут сопротивляться обработке, сложнее осветляются, окрашиваются, чем тонкие и средней толщины.



толстые волосы



волосы средней толщины



тонкие волосы

ПОРИСТОСТЬ ВОЛОС

Пористость волос - это способность волос поглощать влагу. Степень пористости связана с состоянием кутикулы волоса.

Здоровые волосы с плотноприлегающими кутикульными слоями являются стойкими к проникновению любых химических веществ. Поверхность таких волос гладкая, отражает свет и волос блестит. У пористых волос, напротив, кутикульный слой приподнят, волос матовый и легко поглощает влагу.

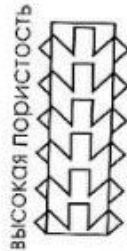
Выделяют 3 вида волос по пористости:



низкая пористость



средняя пористость



высокая пористость

Структура волос

- **Тонкие слабые** - возможно повреждённые, пористые, легко окрашиваются, осветляются и меняют форму.
- **Средние прочные** - нормально обрабатываются, не создают особых проблем при окрашивании и других химических процедур
- **Толстые очень прочные** - могут сопротивляться обработке, сложнее осветляется и окрашиваются чем тонкие и средние волоски.

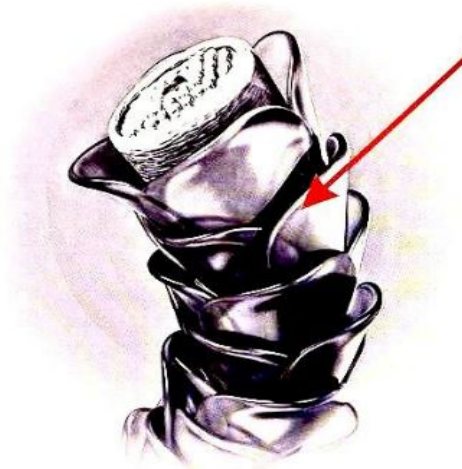
Строение и состав волоса

Состав волоса:

- 78% белок
- 15% вода
- 6% липид
- 1% пигмент

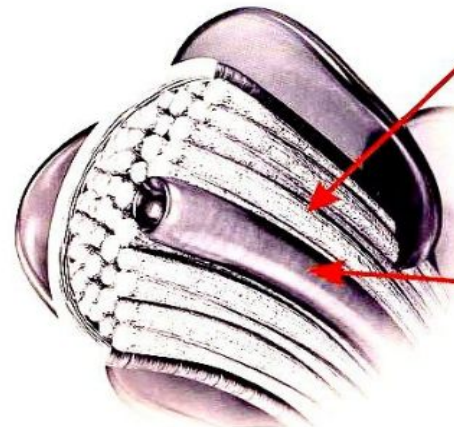
Составные части стержня волоса:

- кутикула
- кортекс
- медула



КУТИКУЛА - верхний слой волоса, который состоит из 6-10 слоев удлиненных ороговевших пластинообразных клеток. Кутикула обладает защитной функцией. Именно этот слой отвечает за блеск и шелковистость волоса.

Если повреждается кутикула, кортекс начинает терять свою способность сохранять влагу, подсыхает и становится хрупким и ломким.



КОРТЕКС - корковое вещество, состоит из веретенообразных эпителиальных клеток. Самая толстая часть волоса кортекс состоит из кератина и меланина.

МЕДУЛА (сердцевина) - это стержень волоса, который состоит из не ороговевших клеток. Медула отвечает за терморегуляцию, объем и придает волосам силу.

На что обращаем внимание при окрашивании?

1. Цвет волос
2. Собственные брови
3. Цвет глаз
4. Цвет кожи

Также обращаем внимание на меланин – пигмент в волосах

- Косметическая база – остатки красителя на бровях
- Натуральная база – естественная база

Состояние кожи – результат окрашивания

Обезвоженность, сухость и шелушение первые враги для красивого равномерного окрашивания и для хорошей носки красителя

ХНА

- Хна + вода (мешаем миксером)
- Хна работает на консистенцию и количество слоев

Какое количество слоев необходимо наносить на брови ? Сколько держится хна ?

Хна держится на коже от 3 дней до 2 недель. На волосках до 6 недель

Более жидкий состав, тем мягче брови.
Более густой, тем граничные брови

Хна которыми мы будем работать и ходовые оттенки

1. Ekko Beauty - 990₽

- golden
- brawn
- dark brawn

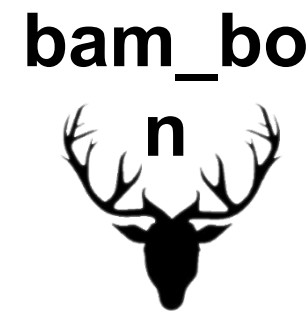
2. Zara brows - 2200₽ (набор 4.000₽)

- medium brown
- black

3 Brow Xenna 1.300₽

- 101
- 102
- 103

Микс хна «Ekko beauty»



golden

brown

dark brown

Блонд	жидкость 100%	-	-
Рус	Сред (100%)	-	-
Тем рус	93%	7%	-
Шатен	85%	10%	5%
Брюнет	70%	15%	15%
Холод брюнет	-	80%	20%

Микс хна «Zara brows»

bam_bo



medium brown

black

	medium brown	black
Блонд	100% сред 10 мин	-
Рус	95% сред 15 мин	5%
Тем рус	90% сред 15 мин	10%
Шатен	80% сред 15 мин	20%
Брюнет	65% сред 15 мин	35%

Нейтрализация цвета

Нейтрализация цвета используется при борьбе с нежелательными оттенками на волосах. На практике никто не добавляет равное количество дополняющего цвета. Добавляется всегда малое количество, которое приглушает яркость нежелательного оттенка.



ЗЕЛЁНЫЙ - УСТРАНЯЕТ НЕЖЕЛАТЕЛЬНУЮ КРАСНОТУ, ПРИ ЭТОМ НЕ ДЕЛАЯ ЦВЕТ БОЛЕЕ ТЕМНЫМ.



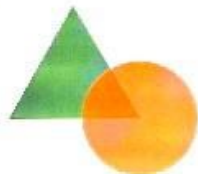
ФИОЛЕТОВЫЙ - ПРИМЕНЯЕТСЯ ДЛЯ НЕЙТРАЛИЗАЦИИ ЖЕЛТИЗНЫ. В БОЛЬШОМ КОЛИЧЕСТВЕ УСИЛИВАЕТ ЭФФЕКТ ФИОЛЕТОВОГО ЦВЕТА.



СИНИЙ - НЕЙТРАЛИЗУЕТ РЫЖИНУ ИЛИ ОРАНЖЕВЫЙ ПИГМЕНТ. УСИЛИВАЕТ ЯРКОСТЬ ЦВЕТА И ПРИДАЕТ ГЛУБИНУ ТОНА.



КРАСНЫЙ - НЕЙТРАЛИЗУЕТ ЗЕЛЕНый, УСИЛИВАЕТ ЯРКОСТЬ ЦВЕТА И ПРИДАЕТ ТЕПЛЫЙ ОТТЕНОК.



Зеленый + красный =
нейтральный

Фиолетовый + желтый =
нейтральный

Синий + оранжевый =
нейтральный



Классические брови



Брови скаус

Возрастная категория

10-20

СКАУС

Широкие, мальчишеские, неаккуратные брови с волосками, дублирующим и нижний ряд

20-35

СКАУС/ КЛАССИКА

Красивые, ухоженные и слегка изогнутые брови

35+

ЗДРАВЫЙ СМЫСЛ

Отличительная черта современных женщин в том, что они не просто красятся, одеваются. Современная женщина для любого события, даже самого незначительного, создает образ. Брови с мягким изломом, без ярких границ

Красители

1. Livissime

Производство : Испания

Держится на коже до 7 дней на
волосках 4 недели)

Ходовые оттенки 7.7 ; 7.3 ; 1.1

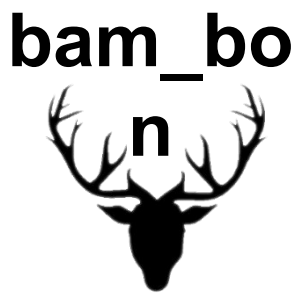
LIVISSIME

bam_bo



УГТ	Светло-коричневый	Графит	Коричневый
Волос пористый блонд	100%	-	-
Волос низко-пористый блонд	97%	3%	-
Русый	93%	7%	-
Темно-русый	85%	15%	-
Шатен	75%	25%	-
Холодный шатен	63%	33%	-
Темный брюнет	-	40%	60%

BRONSUN



УГТ	Светло-коричневый	Коричневый	Графит	Каштан	Иссиня-черный
Блонд	80%	-	10%	10%	-
Русый	74%	-	13%	13%	-
Темно-русый	65%	-	20%	15%	-
Шатен	50%	-	30%	20%	-
Яркий шатен	-	55%	30%	15%	-
Брюнет	-	80%	-	5%	15%

Рассказать про красители

- igora
- nikk mole
- elan
- thuya

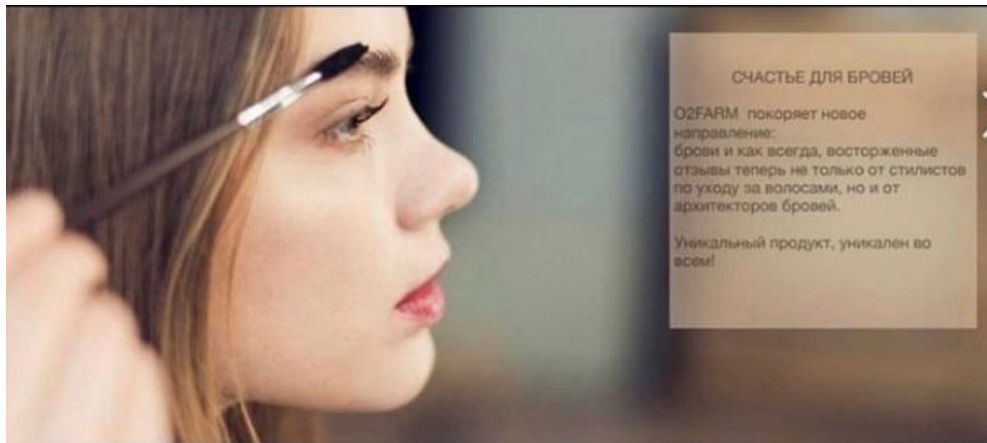
Рассказать про воск

- Shik
- Italwax
- Gigi



← линия направления нанесения воска

|| → линия направления удаления воска



СЧАСТЬЕ ДЛЯ БРОВЕЙ

O2FARM покоряет новое направление: брови и как всегда, восторженные отзывы теперь не только от стилистов по уходу за волосами, но и от архитекторов бровей.

Уникальный продукт, уникален во всем!

СЧАСТЬЕ ДЛЯ БРОВЕЙ - это процедура регенерации, увлажнения и уплотнения волосков.

В составе данного комплекса продуктов входят только натуральные ингредиенты:

- Экстракт ягод галлмы Асаи, Имбирь
- Провитамин B5, Витамин E
- Биотин
- Коллаген
- Аминокислоты
- Масло Оливки, Ореха и Кунжута

Преимущества СЧАСТЬЕ ДЛЯ БРОВЕЙ O2FARM:

1. Восстановление волосков натуральными ингредиентами
2. Питание и блеск, увлажнение, мягкость и защита
3. Не содержит формальдегид и парабенов
4. Не вызывает аллергии, без противопоказаний
5. Волоски послушные при укладке
6. Поддерживает цвет окрашенных бровей
7. Занимает 20 минут дополнительного времени к любой процедуре
8. Укрепляет волосяную фолликулу



СЧАСТЬЕ ДЛЯ БРОВЕЙ является самой модной бьюти-тенденцией в 2020 году, поэтому она непременно станет топовой процедурой для ваших клиентов.

Процедура обеспечивает глубокий уход, восстановление и мгновенное преображение бровей.

Появилась она не так давно, взяв свое начало от процедуры реконструкции волос холодным ботоксом O2FARM Испанского Научно-Исследовательского Центра MC-LAB и выполнялась тем же составом.

Важно! Процедура имеет накопительный эффект и с каждым последующим посещением, каждые три недели, брови будут прибавлять 10% в объеме и плотности.



СЧАСТЬЕ ДЛЯ БРОВЕЙ

**«Прорезживание волос —
это расселение»**

Долговременная укладка