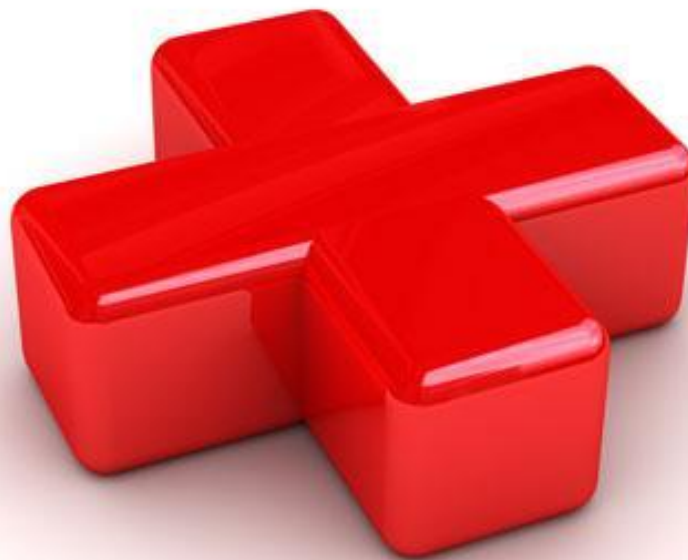


Оказание медицинской помощи на этапах эвакуации



Этапы медицинской помощи - медицинские пункты и лечебные учреждения, расположенные на путях эвакуации.

- Первая медицинская помощь:
доврачебная
- Первая врачебная помощь
- Квалифицированная медицинская
помощь
- Специализированная медицинская
помощь

Медицинская сортировка

Разделение раненных на группы в соответствии с их нуждаемостью в однородных профилактических и лечебных мероприятиях.

А) Непрерывность- проводится во всех функциональных подразделениях всех лечебных учреждений.

Б) Конкретность- раненные распределяются по конкретным группам, чтобы наиболее эффективно выполнялись задачи, стоящие перед лечебными учреждениями.

В) Преимственность- проводится с учетом задач следующего лечебного учреждения.

Схема сортировки

А

- 1) Пациенты подлежащие специальной обработке
- 2) Пациенты подлежащие изоляции, т.е. опасные для окружающих
- 3) Пациентов не опасных для окружающих- ПСО или сортировочную площадку

Б- исходя из нуждаемости

- 1) Пациенты нуждающиеся в мед.помощи на данном этапе
- 2) Пациенты не нуждающиеся в мед.помощи на данном этапе
- 3) Пациенты несовместимые с жизнью поражения



Glady

Первая медицинская помощь

Цель : спасти жизнь, предупредить тяжелые осложнения, прекратить или уменьшить воздействие поражающих факторов.

ПМП включает:

- тушение одежды или смеси, попавшей на кожу;
- освобождение из-под завалов или вынос пострадавшего;
- временную остановку кровотечения;
- искусственное дыхание;
- надевание противогаза;
- наложение окклюзионной повязки;
- иммобилизацию при переломах и обширных ранах и ожогах тканей;
- введение болеутоляющих средств.



Доврачебная помощь

Дополняет мероприятия ПМП

⋮

- мероприятия по борьбе с угрожающими жизни расстройствами, например шоком (введение обезболивающих и сердечных средств, горячий чай, щелочно-солевые растворы, кислород; герметизирующая повязка при открытом пневмотораксе);
- проверка и при необходимости исправление или замена ранее наложенных импровизированных жгутов, шин и повязок или их накладывание, если это не было сделано ранее. Особо следует отметить, что фельдшер должен проверить



□ Первая врачебная помощь

Первую врачебную помощь оказывает врач на ПМП.

Первая врачебная помощь направлена на :

- 1) ликвидацию угрожающих жизни явлений в данный момент;
- 2) профилактику тяжелых осложнений;
- 3) обеспечение эвакуации раненых до следующего этапа.

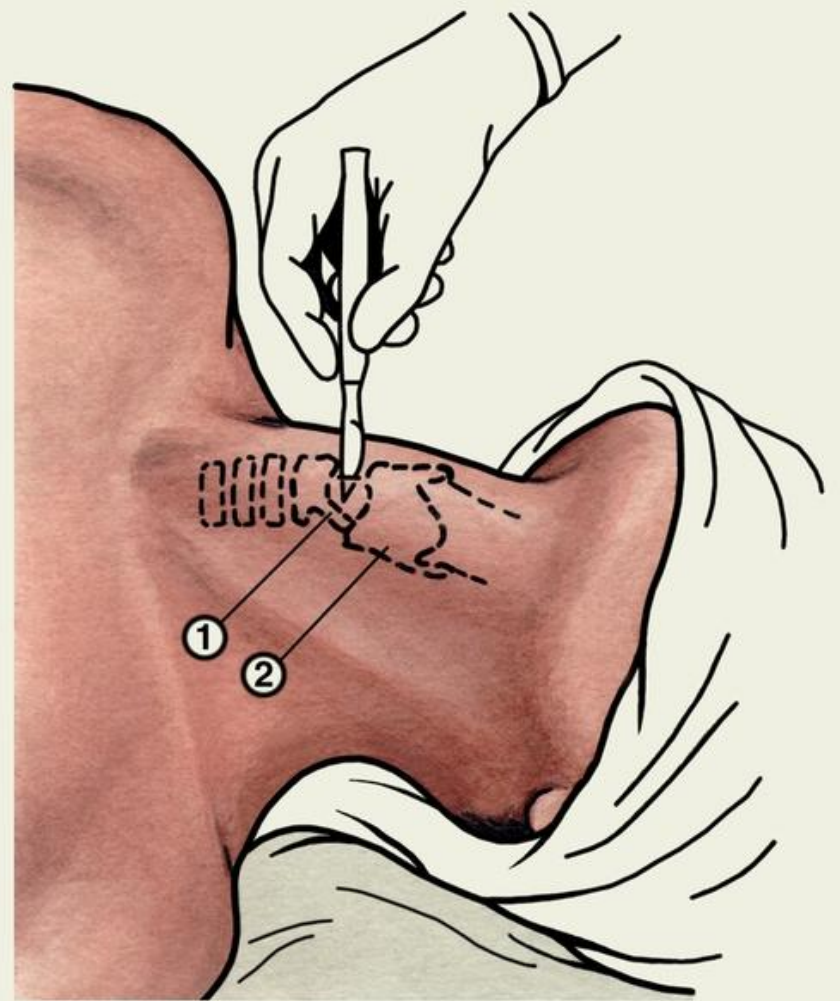
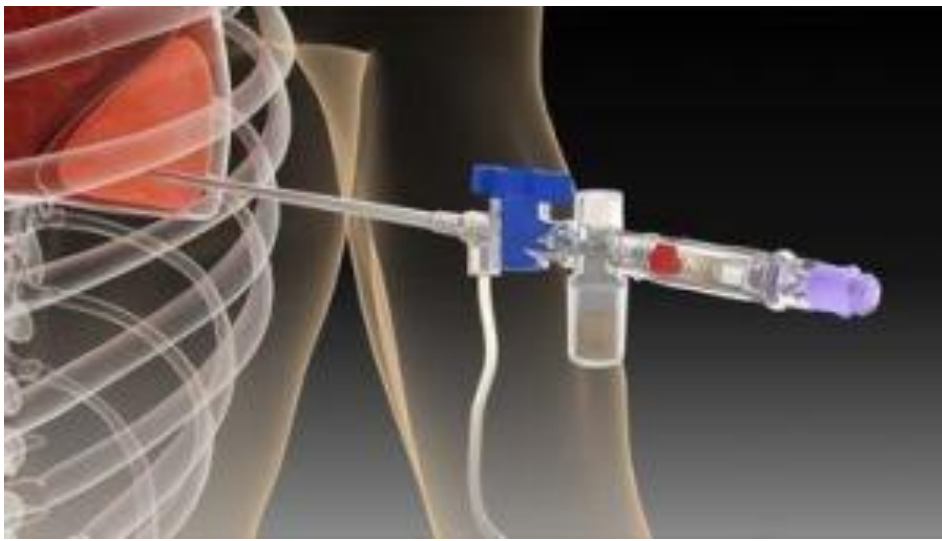
По срочности оказания:

А. Неотложные:

- 1) временная остановка наружного кровотечения (тампонада раны, кровоостанавливающий зажим, лигатура);
- 2) устранение асфиксии – отсасывание из верхних дыхательных путей, фиксация языка, интубация, трахеотомия (коникотомия), окклюзионная повязка при открытом пневмотораксе, пункция плевры при клапанном пневмотораксе;
- 3) вливание кровезаменителей, а иногда и крови при большой кровопотере и тяжелом шоке;
- 4) введение обезболивающих и сердечных средств, антибиотиков, ПСС, согревание, горячее питье;
- 5) катетеризация или пункция мочевого пузыря при задержке мочи;
- 6) отсечение конечности, висящей на лоскуте из мягких тканей;
- 7) устранение недостатков транспортной иммобилизации;
- 8) первичная повязка при обширных ожогах;

Б. Вынужденно отложенное:

- 1) трансфузионная терапия во всех случаях шока I-II степени;
- 2) новокаиновые блокады при шоке и для профилактики его.



Квалифицирова

нная

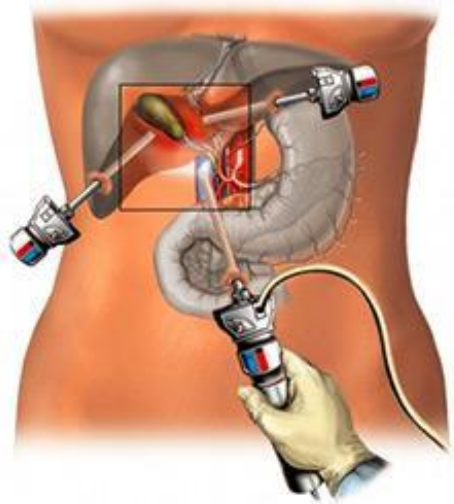
медицинская

помощь

Направлена на:

-устранении последствий поражений, создающих угрозу жизни раненых,
-профилактика осложнений
- подготовка к эвакуации.

- устранение асфиксии и поддержание адекватной вентиляции легких;
- окончательная остановка кровотечения (наружного и внутреннего) любой локализации;
- комплексная терапия тяжелого шока, острой анемии, травматического токсикоза;
- восстановление ОЦК;
- некротомия при глубоких циркулярных ожогах груди, шеи, конечностей, сопровождающихся нарушением дыхания и кровообращения;
- операции при открытом и клапанном пневмотораксе, ранении сердца;
- операции при анаэробной инфекции;
- лапаротомия при повреждении живота, внутрибрюшном разрыве мочевого пузыря и прямой кишки;
- декомпрессионная трепанация черепа при нарастающем давлении головного мозга.



Лапароскопия

Специализированная медицинская помощь

Оказывается врачами специалистами в специализированных учреждениях или отделениях.

Виды специализированной помощи:

- нейрохирургическая,
- стоматологическая,
- офтальмологическая,
- оториноларингологическая,
- урологическая,
-
- ортопедотравматологическая
- ,
- легкораненым,
- торакоабдоминальная для обожженных



Помощь

*Под стоны сирены, на зов человека,
Мы в путь, выезжаем вперёд.
Ведь наша работа,- лечить век от века,
В миру, захворавший народ.*

*Каким бы ты ни был, ребенок иль старый,
Седой, исхудавший старик,
Твой статус не важен, приедем мы каждый,
На твой, о помощи крик!*

*Мы сеем спасение, лечим давление,
Знаем, и видим беду!
Когда боль не терпится,
Бред, или кровь с лица,-
Скорая помощь в ходу!*

*Днями, ночами, в каретах с врачами,
Нелегкую службу несём.
Дайте ж дорогу! Мы едем на вызов!
Ведь если успеем- спасём!*

*Но не всегда, нам удаётся, смерть обмануть,
Мы фельдшера, мы выбрали сами,
Этот нелегкий путь!!*

*Мы сеем спасение, лечим давление,
Знаем, и видим беду!
Когда боль не терпится,
Бред, или кровь с лица,-
Скорая помощь в ходу!*