

Кафедра хирургических болезней педиатрического и  
стоматологического факультетов с курсом урологии

# Грыжи

Цель лекции: довести до сведения будущих врачей этиологию, патогенез, классификацию, клинику, диагностику и лечение грыж

# Классификация

1. Внутренние.

2. Наружные.

- паховые (прямая, косая) (врожденная, приобретенная)  
(скользящая)
- бедренные
- пупочные
- грыжи белой линии живота
- грыжи спигелевой линии
- поясничные, седалищные и промежностные грыжи

# Классификация

1. Врожденные.

2. Приобретенные

1. Неосложненные

- Вправимые
- Невправимые

2. Осложненные

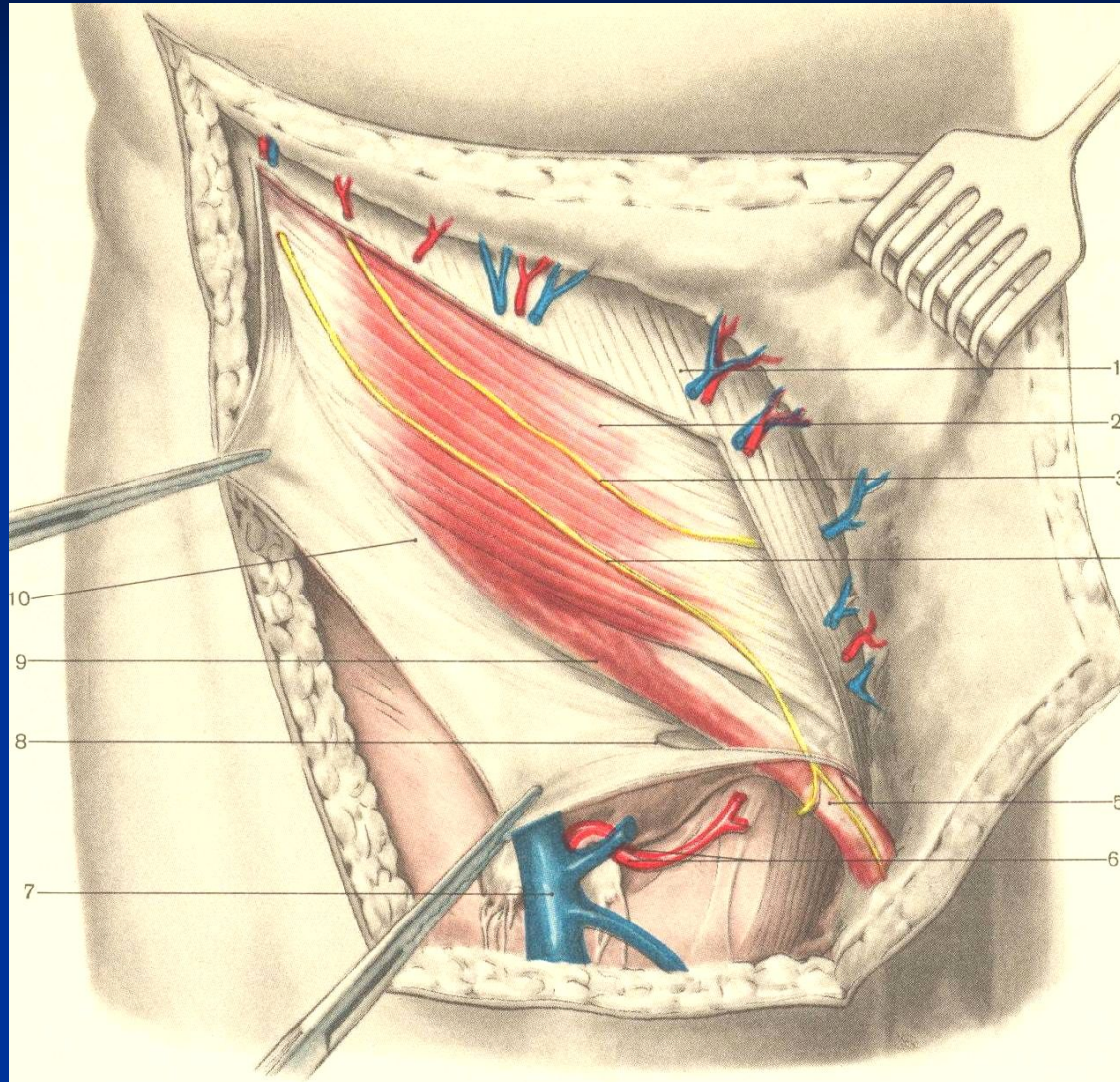
- Ущемление
- Копростаз
- Воспаление грыжевого мешка
- Повреждения и новообразования грыж

Наружные грыжи – это выхождение внутренних органов брюшной полости, покрытых париетальным листком брюшины через естественные и приобретенные дефекты мышечно-апоневротического слоя передней брюшной стенки

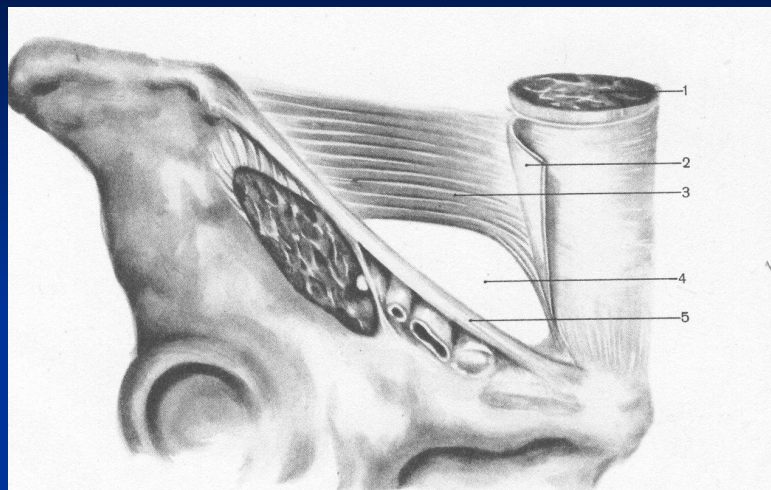
# Классификация SWR, J. Chevrel и A. Rath

- S — локализация: срединная грыжа (M), боковая (L) и сочетанная (ML);
- W — ширина грыжевых ворот: W1 — до 5 см, W2 — от 5 до 10 см, W3 — от 10 до 15 см, W4 — более 15 см;
- R — наличие рецидива и кратность его возникновения (R1, R2, R3 и т.д.)

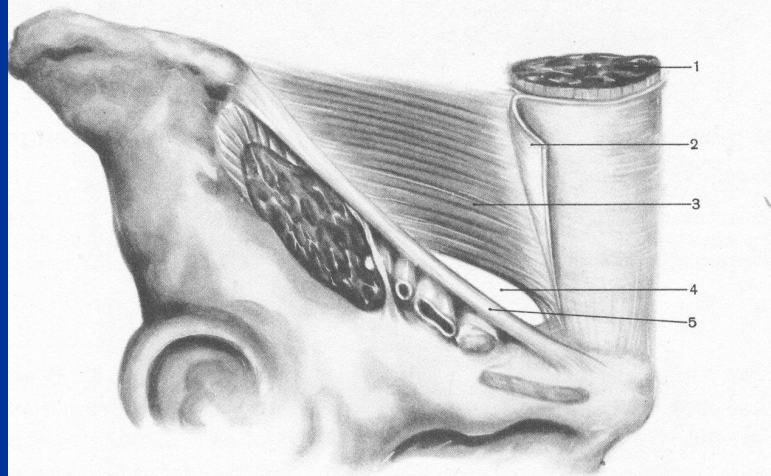
# Топография пахового треугольника.



# Топография пахового промежутка.



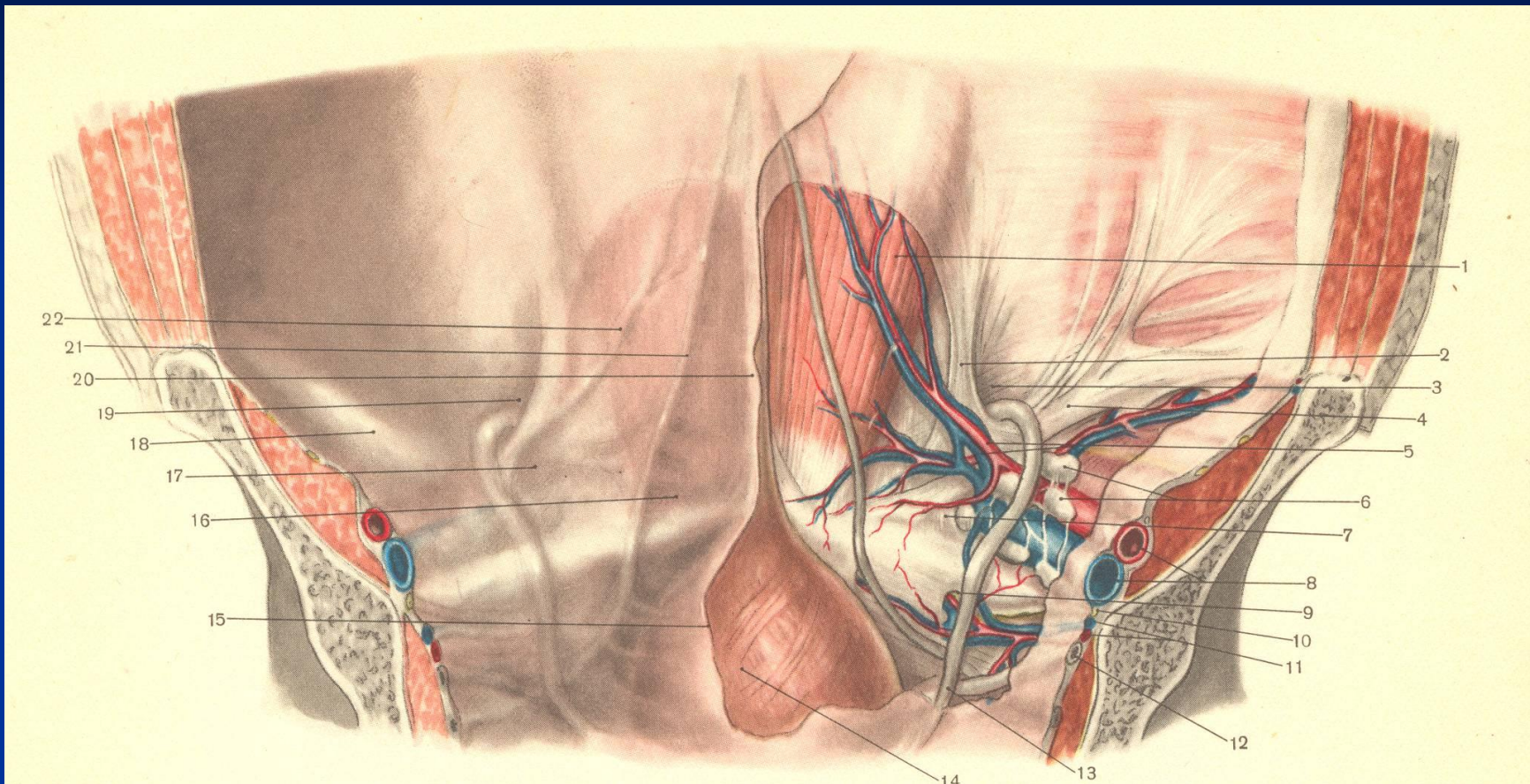
А



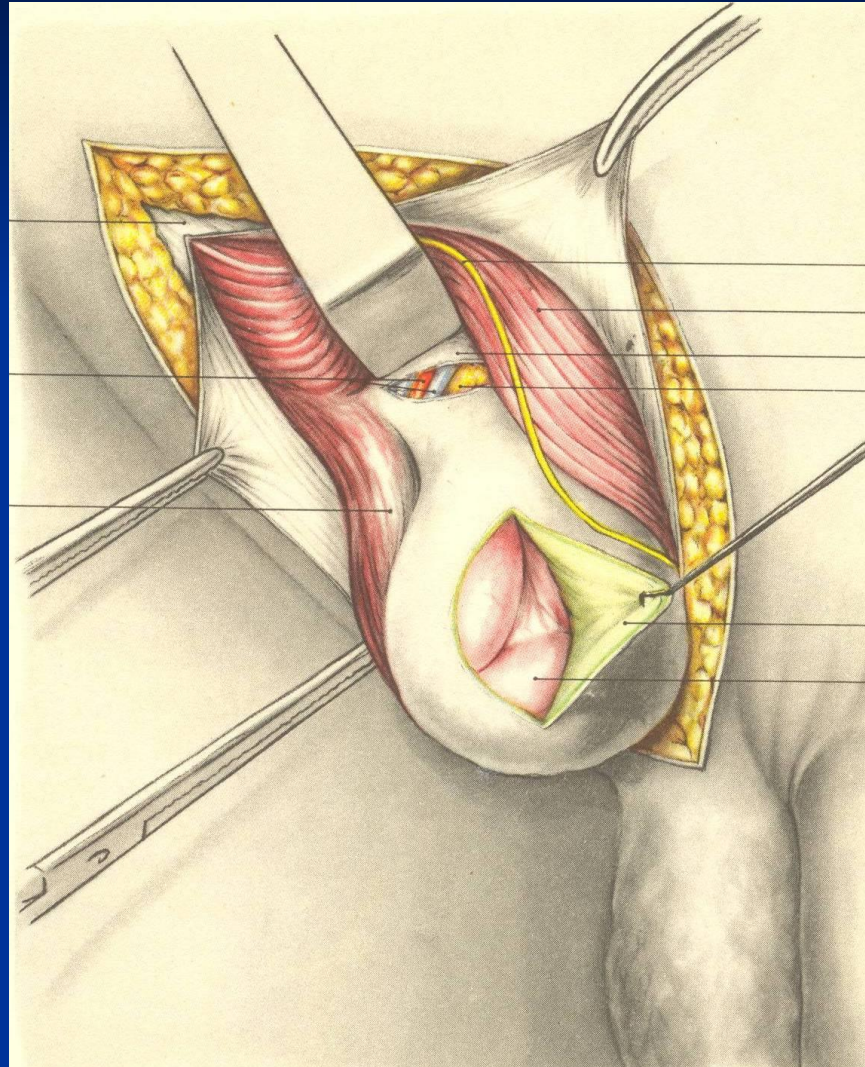
Б



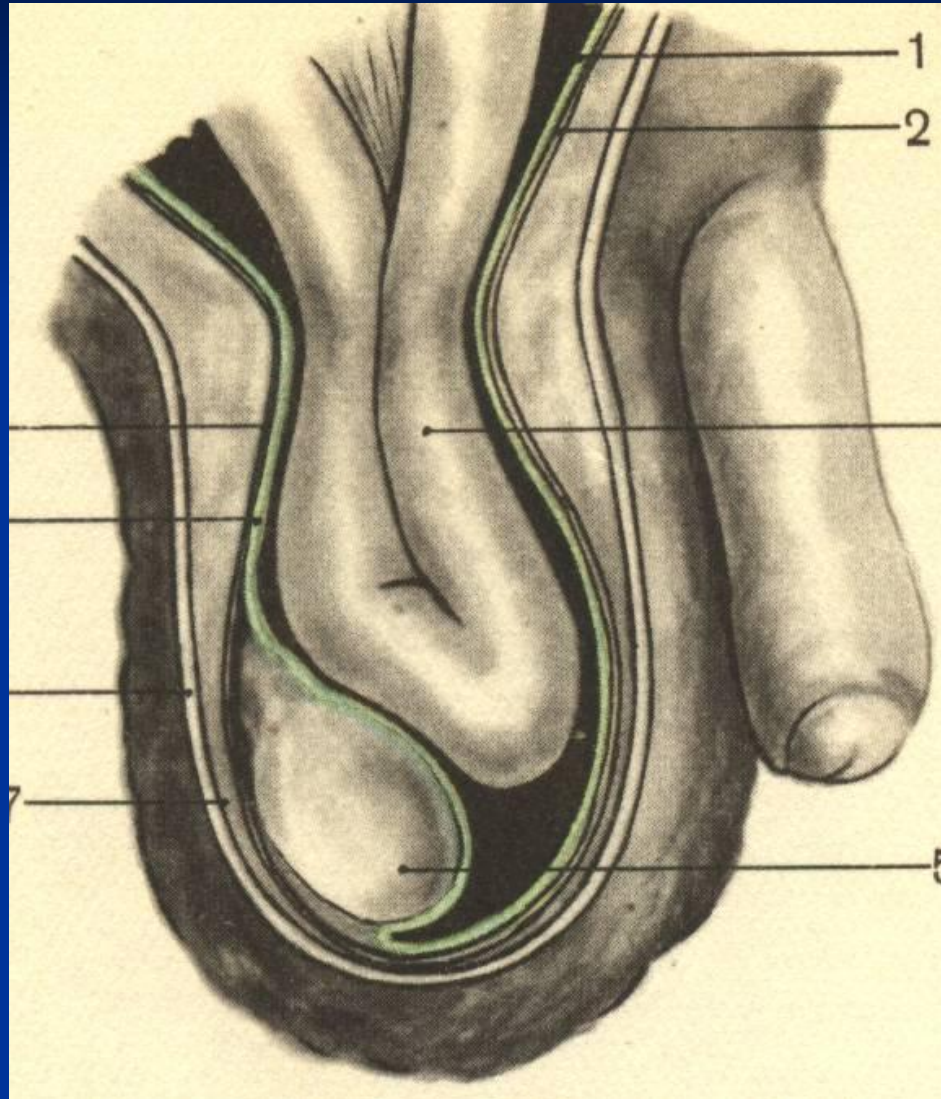
# Топография передней брюшной стенки (вид сзади).



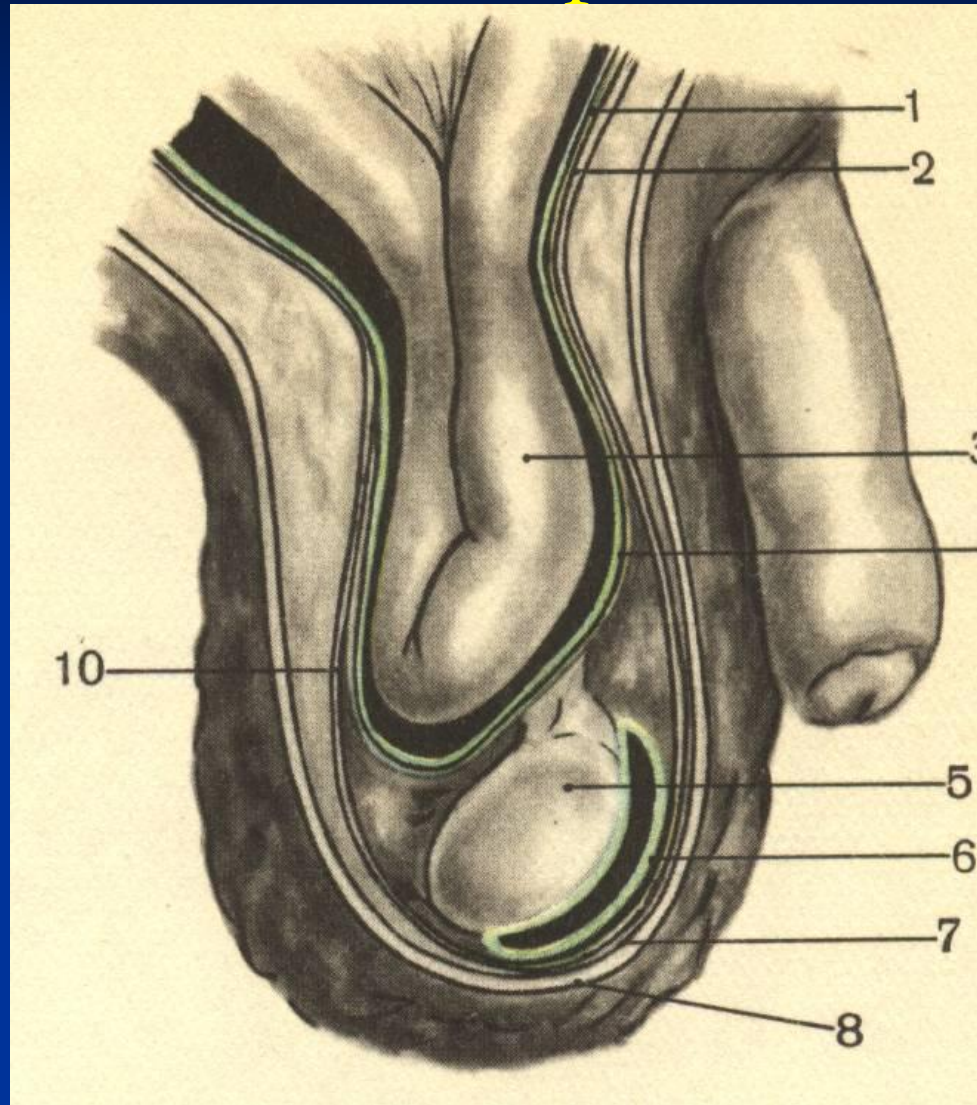
# Топография прямой паховой грыжи.



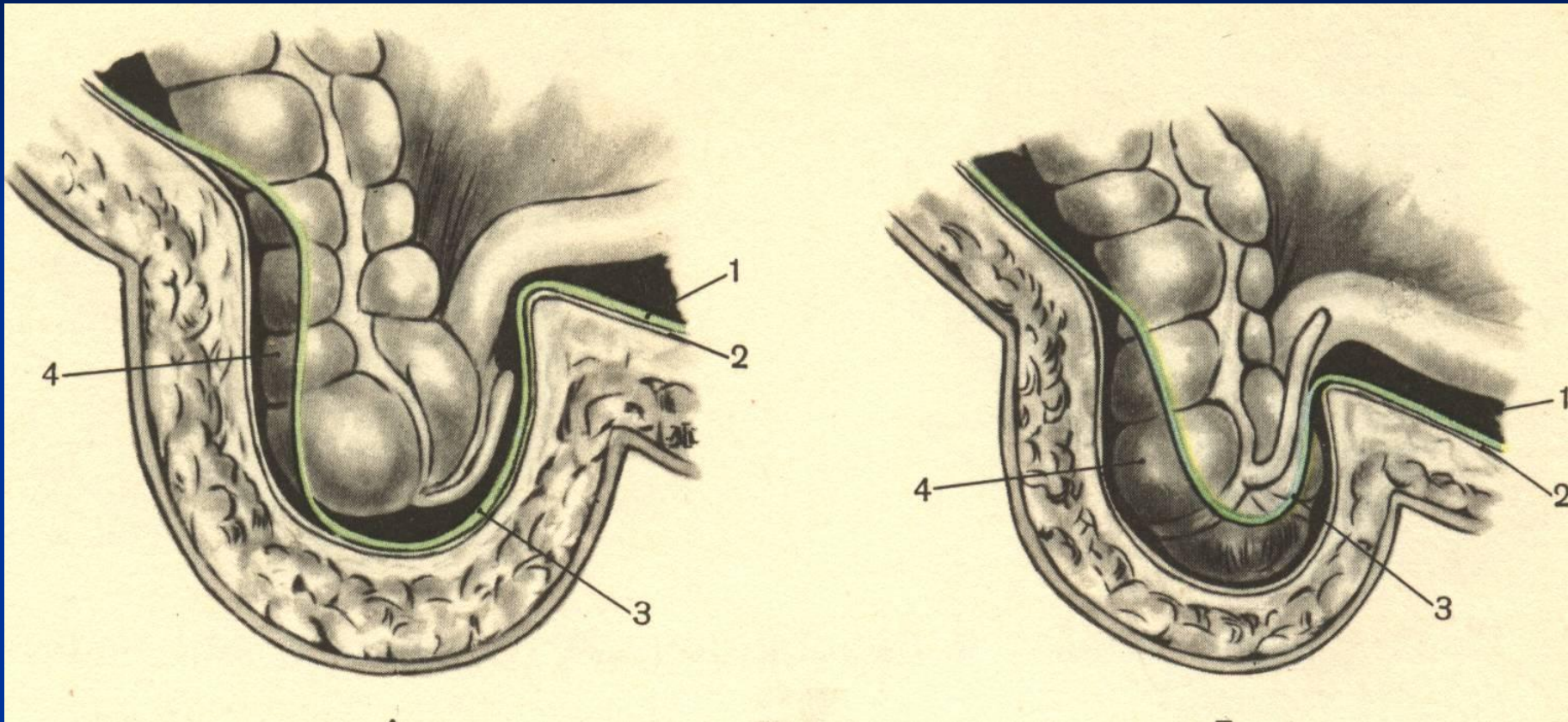
# Топография врожденной косой паховой грыжи.



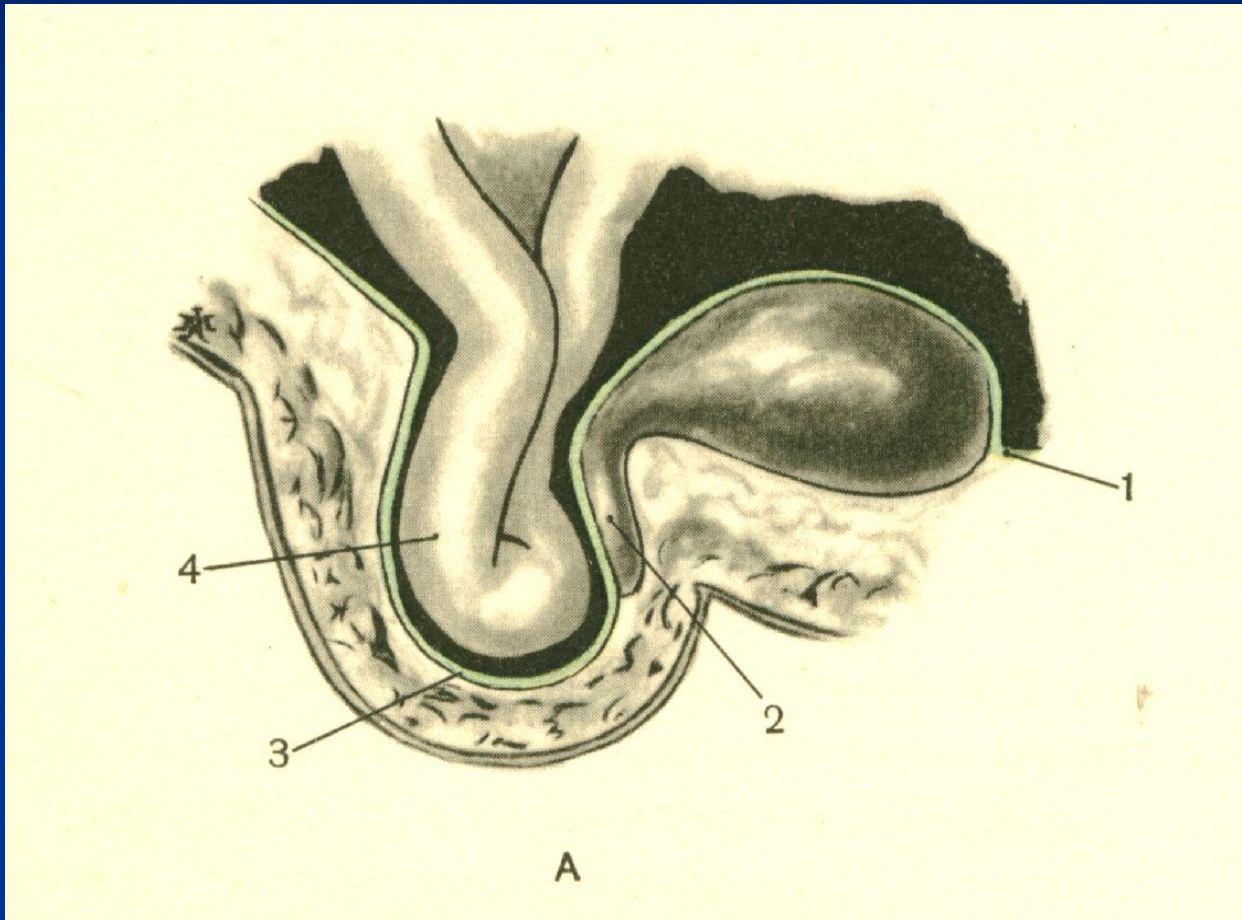
# Топография приобретенной косой паховой грыжи.



# Топография скользящей паховой грыжи.

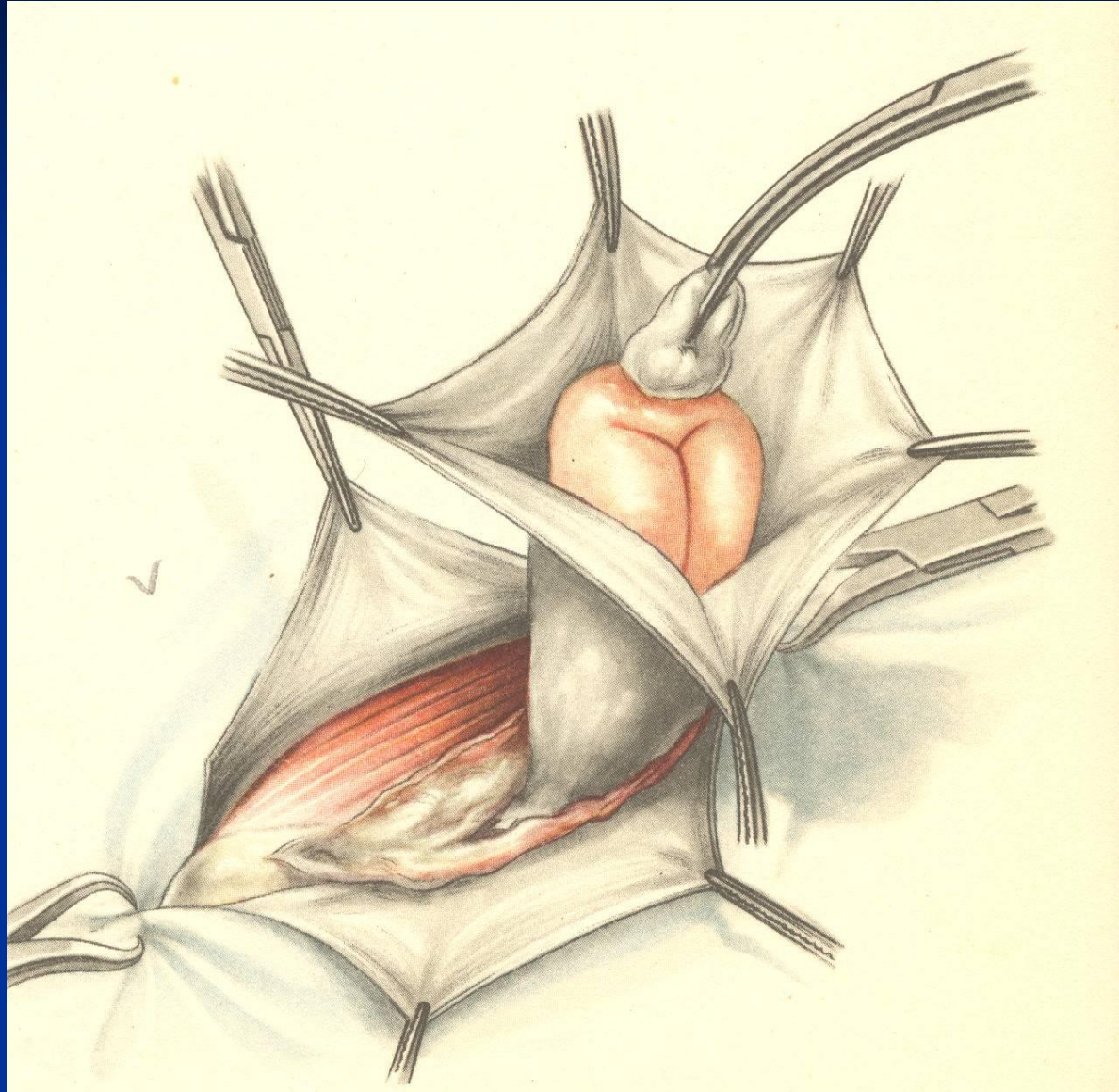


# Скользящая грыжа мочевого пузыря.



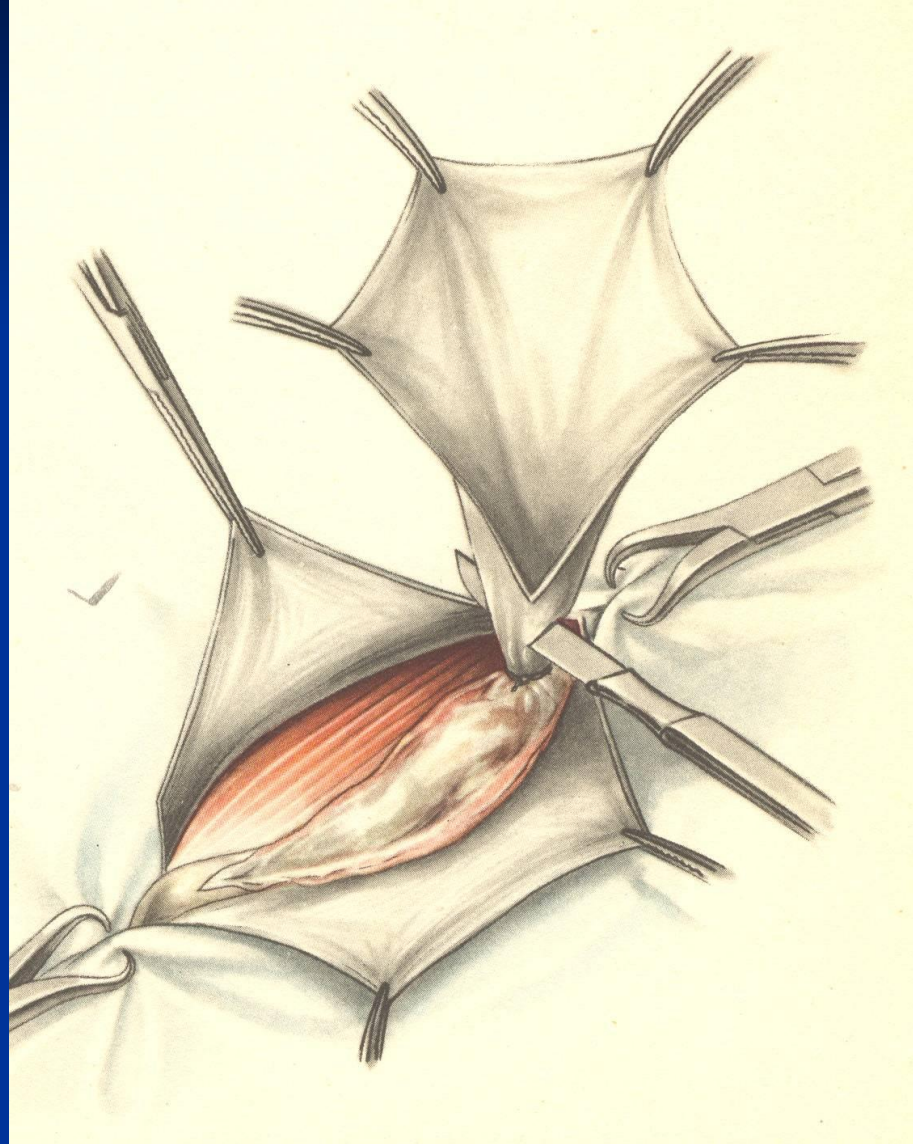
# Грыжесечение

Вправление содержимого грыжевого мешка в брюшную полость



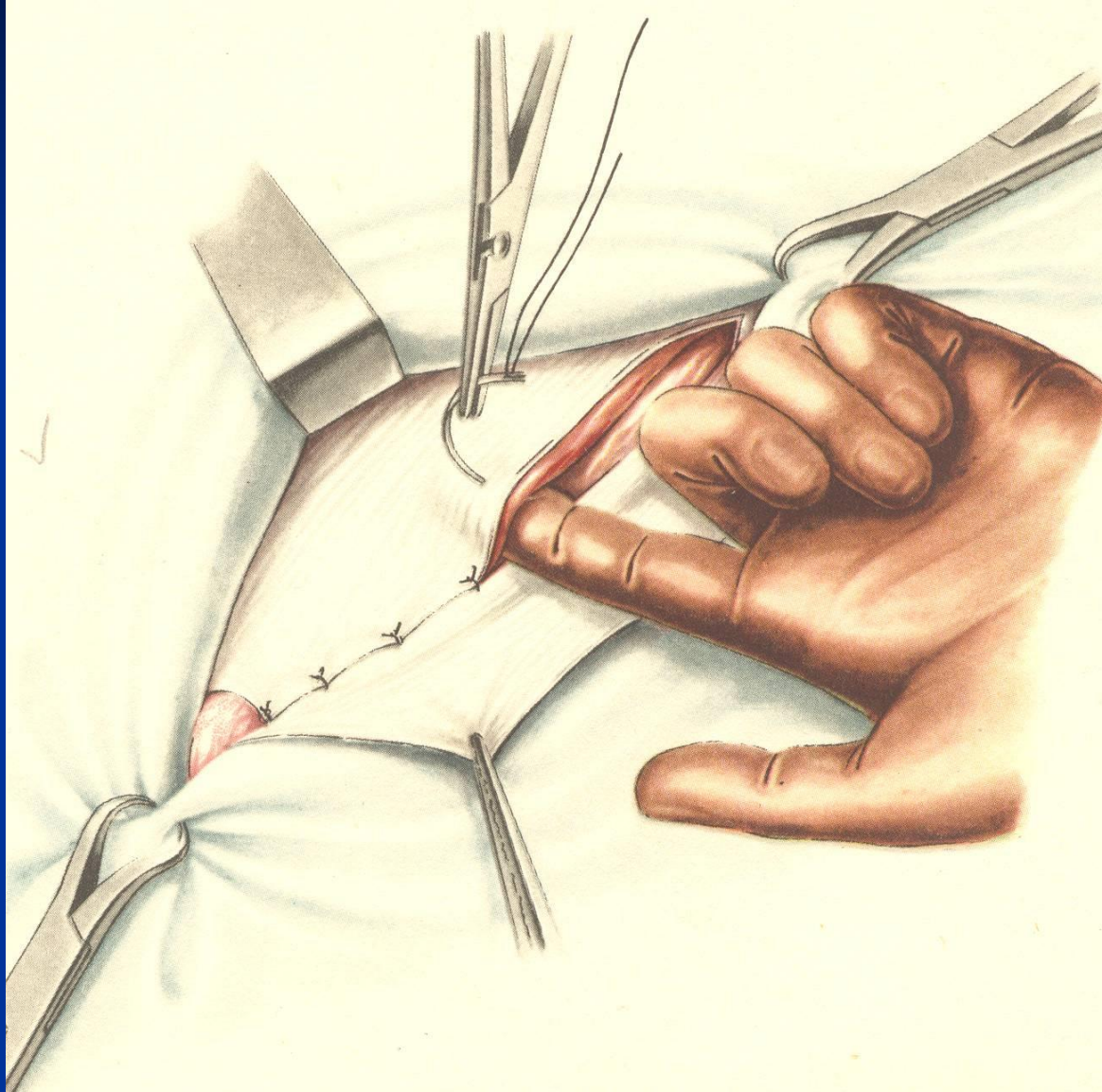
# Грыжесечение

## Отсечение грыжевого мешка у шейки

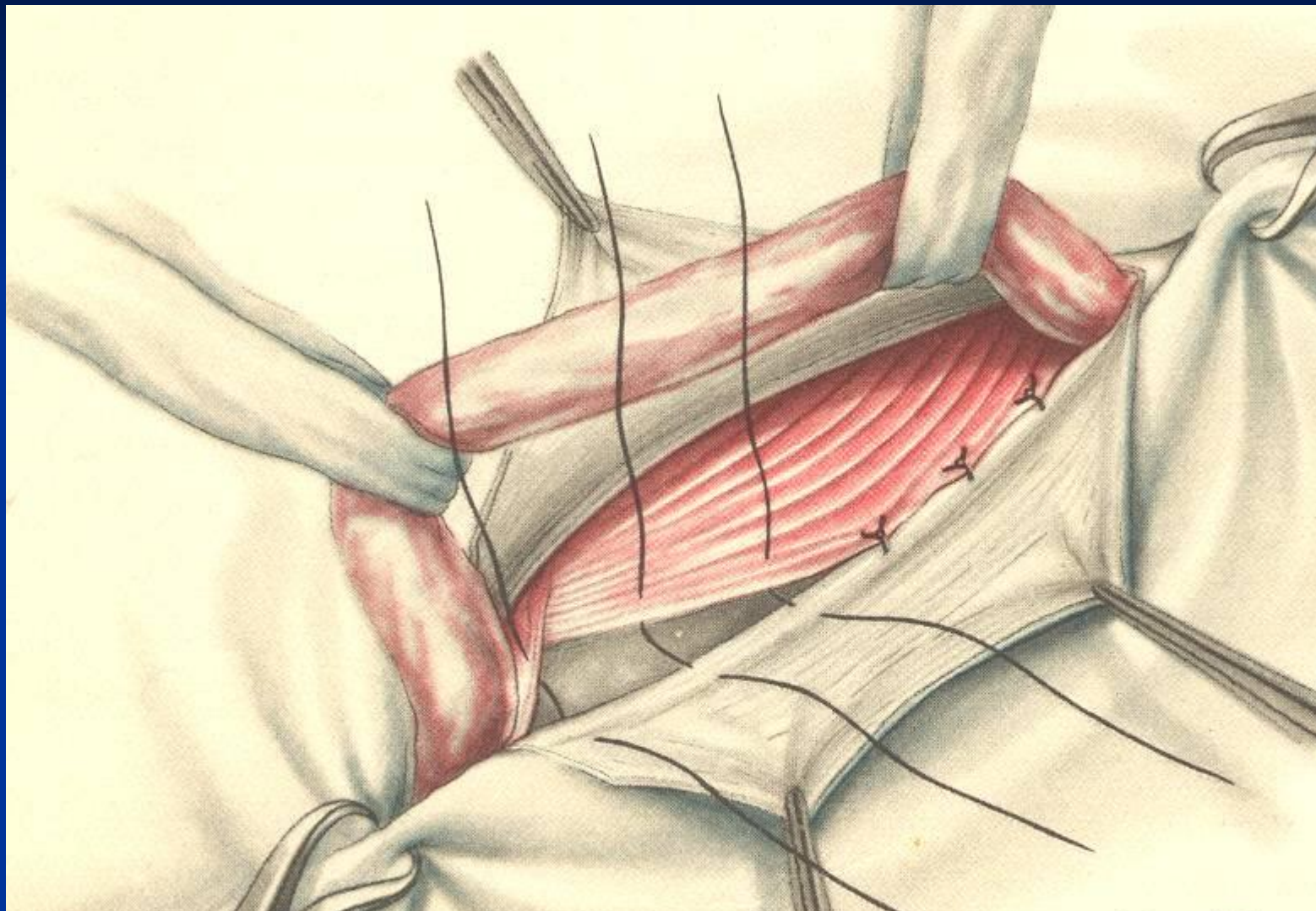




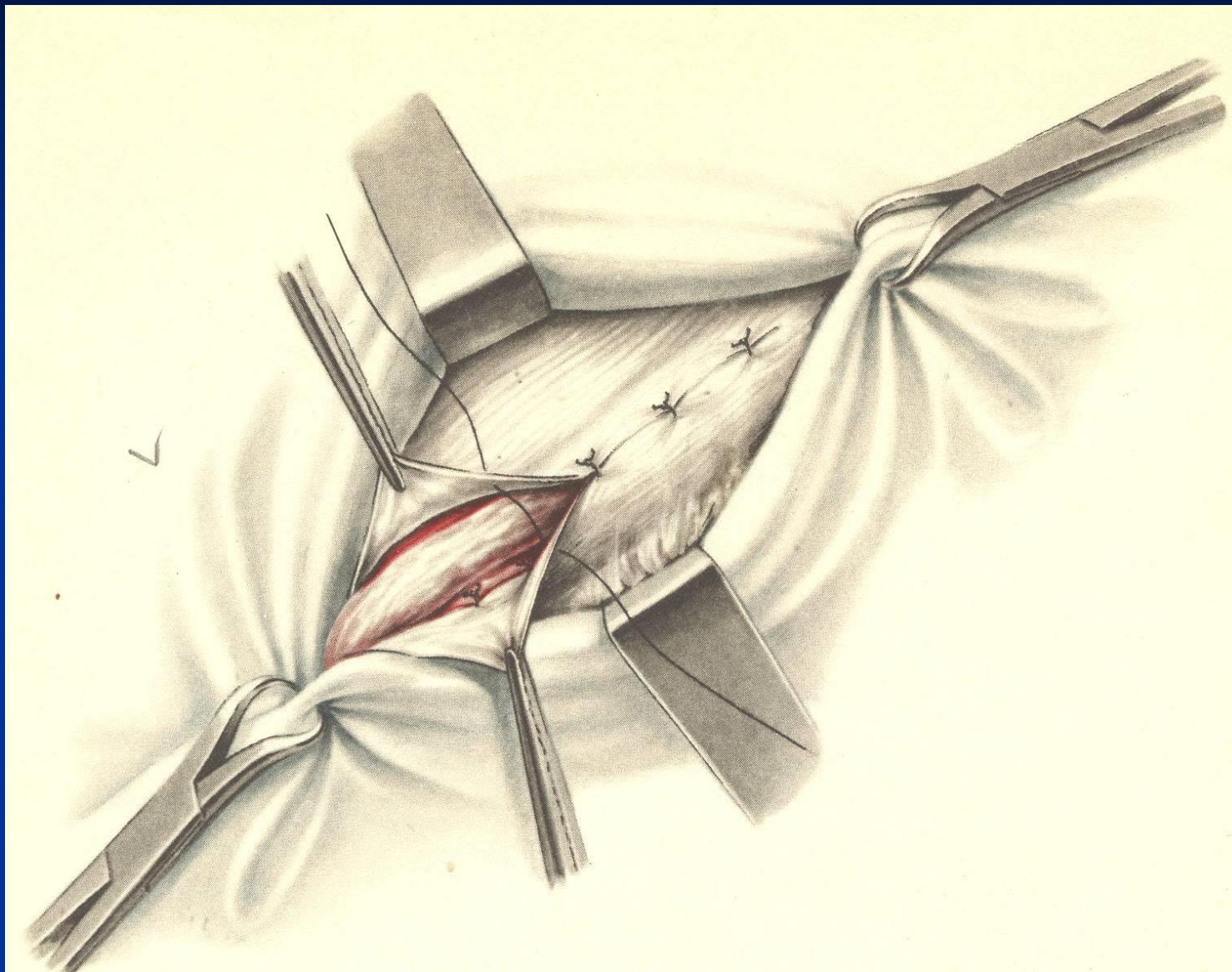
Грыжесечение  
Пластика пахового канала  
(по С.И. Спасокукоцкому)



# Грыжесечение Пластика пахового канала (по Бассини)

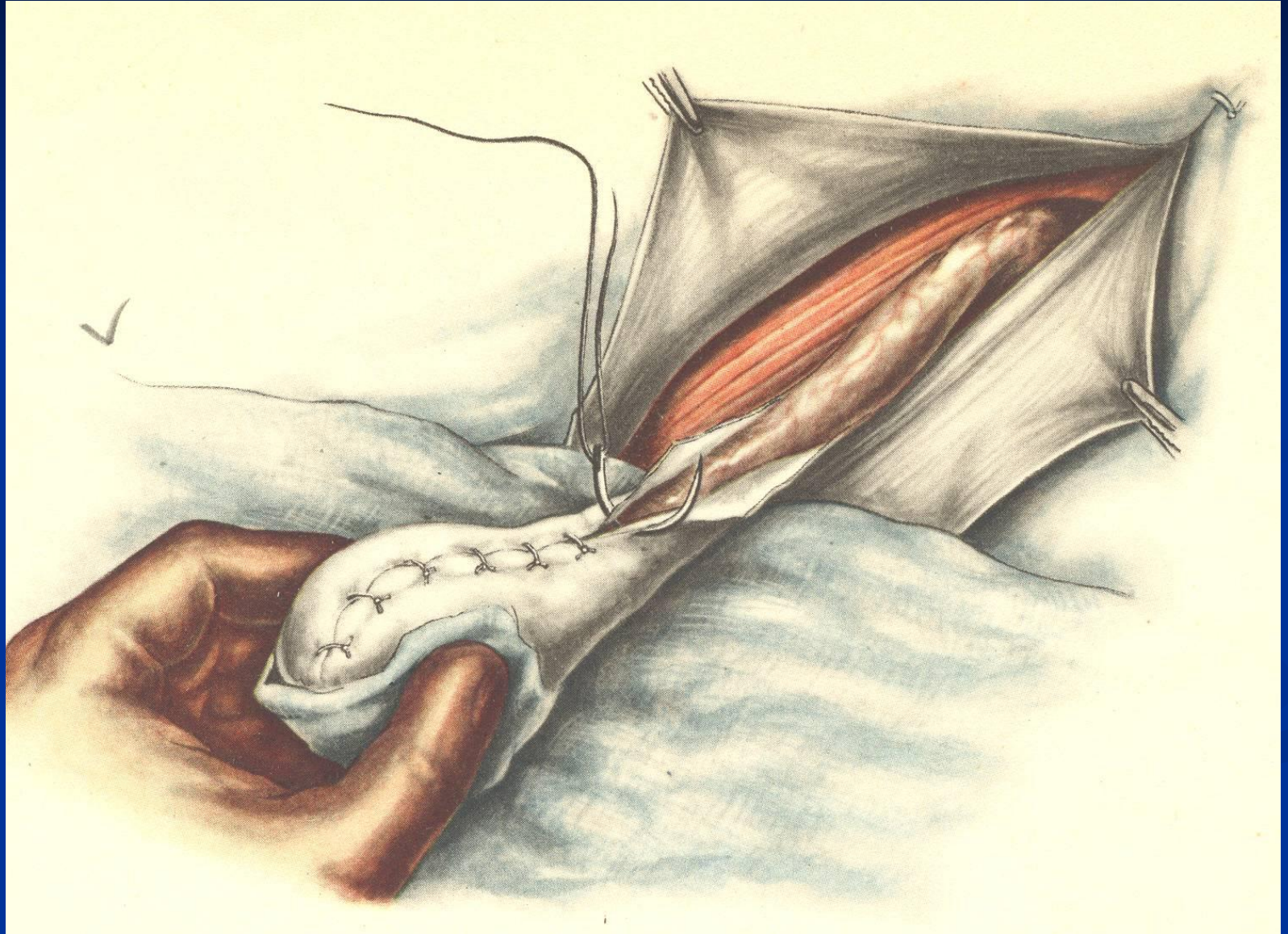


# Грыжесечение Пластика пахового канала (по Бассини)



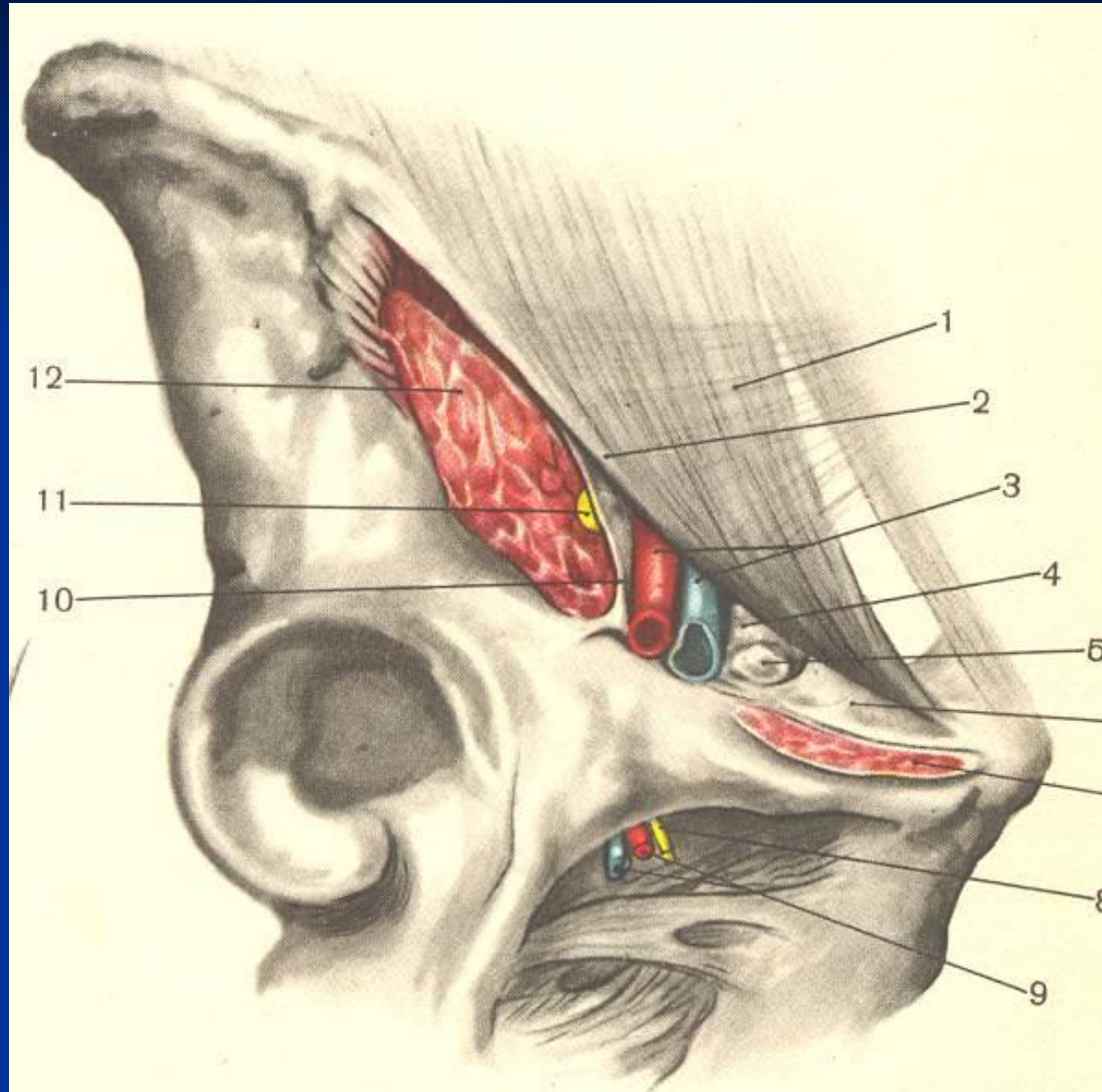
# Грыжесечение

## Врожденная паховая грыжа



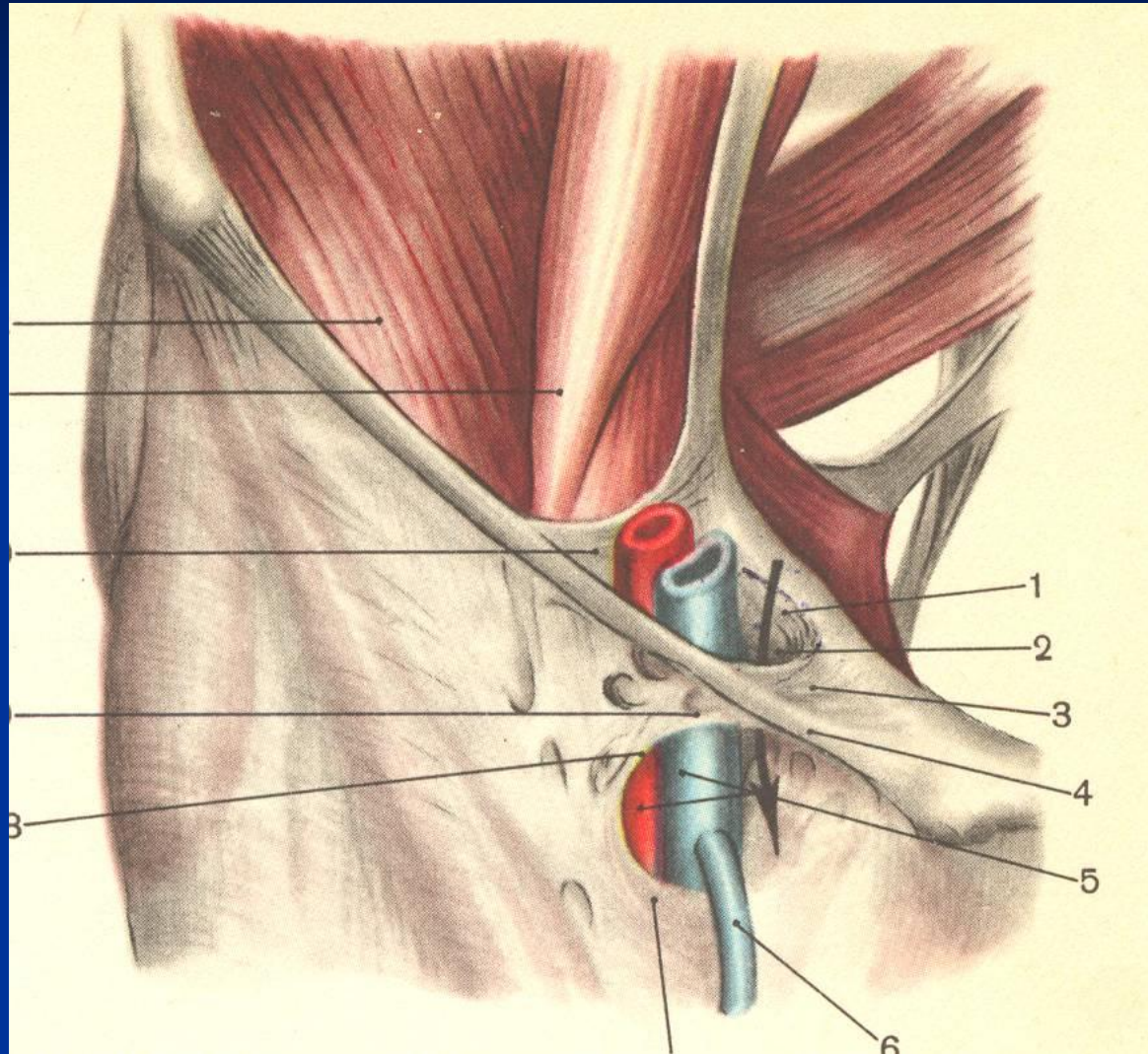
# Бедренные грыжи

## Мышечная и сосудистая лакуны



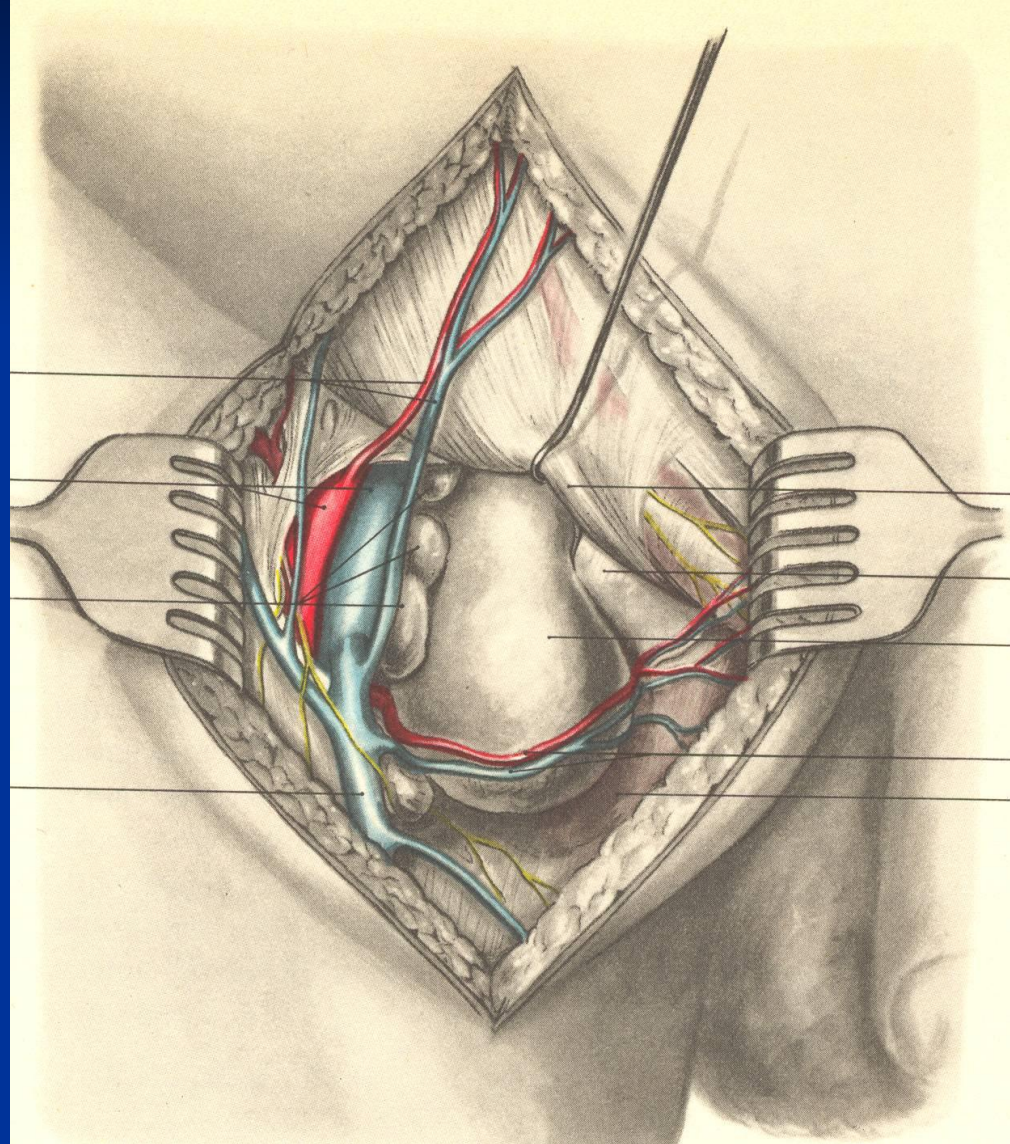
# Бедренные грыжи

## Бедренный канал

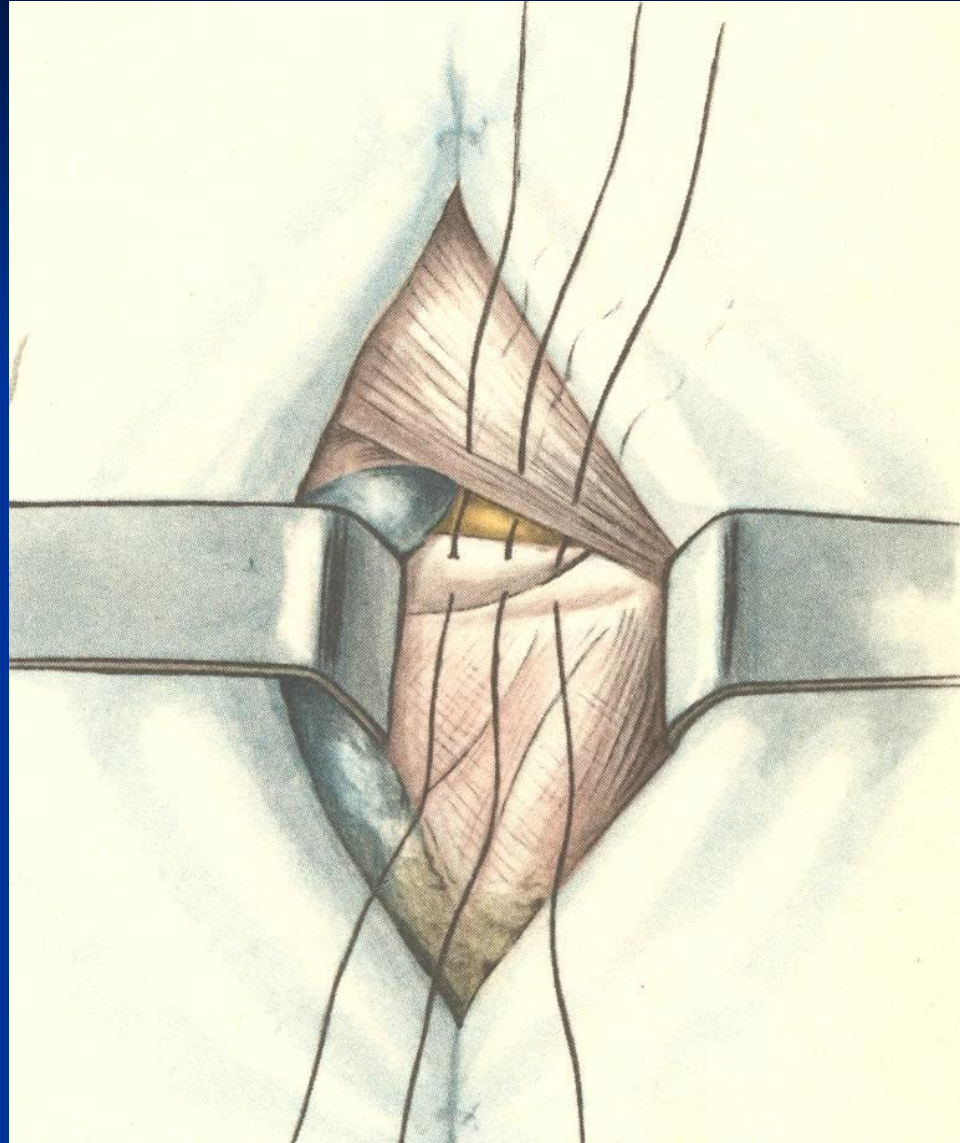


# Бедренные грыжи

## Топография бедренной грыжи



# Операция при бедренной грыже





# ОСНОВНЫЕ МЕТОДЫ ПЛАСТИКИ

- Фасциально-апоневротическая
- Мышечно-апоневротическая
- Мышечная
- Пластика с помощью дополнительных биологических или синтетических материалов: аллопластика, эксплантация
- Комбинированная: использование аутоканей и чужеродных тканей

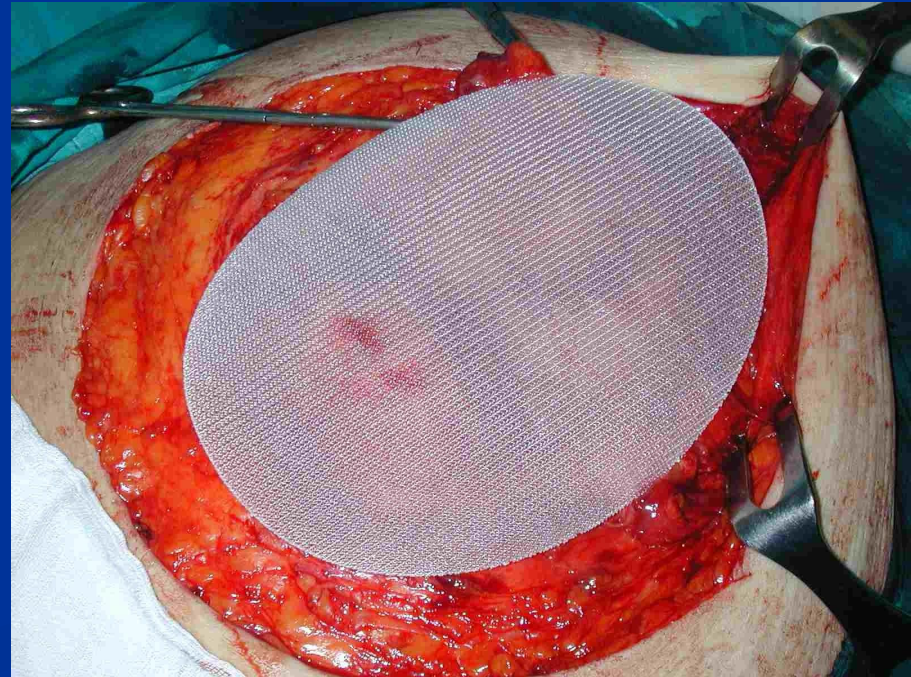
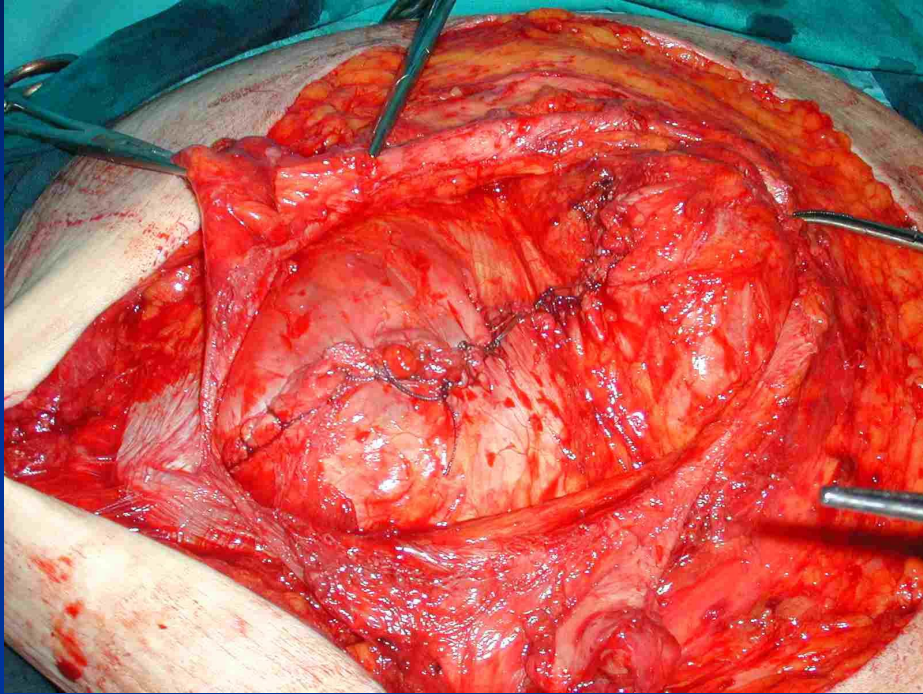
# Трансплантаты

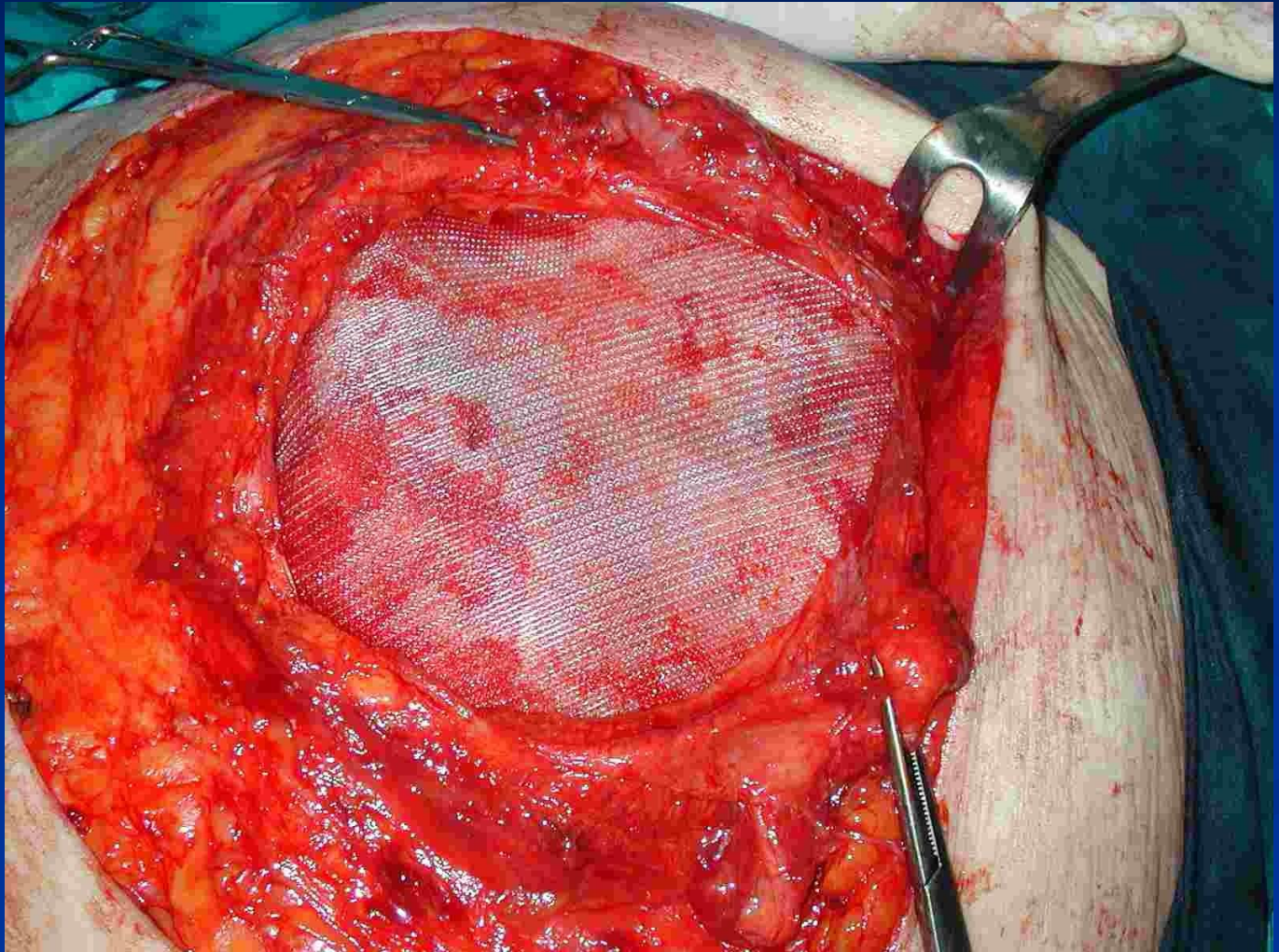
- Аутологичные
- Аллогенные
- Ксеногенные
- Эксплантаты
- Комбинированные

- Расположение сетчатого протеза поверх выполненной аутопластики - методика «onlay».
- Техника «sublay» предусматривает размещение протеза под апоневрозом. Вариантом методики «sublay» является межмышечное расположение имплантата.
- При невозможности ушивания грыжевых ворот протез размещают непосредственно в зоне дефекта с фиксацией его краев под апоневрозом - техника «inlay».



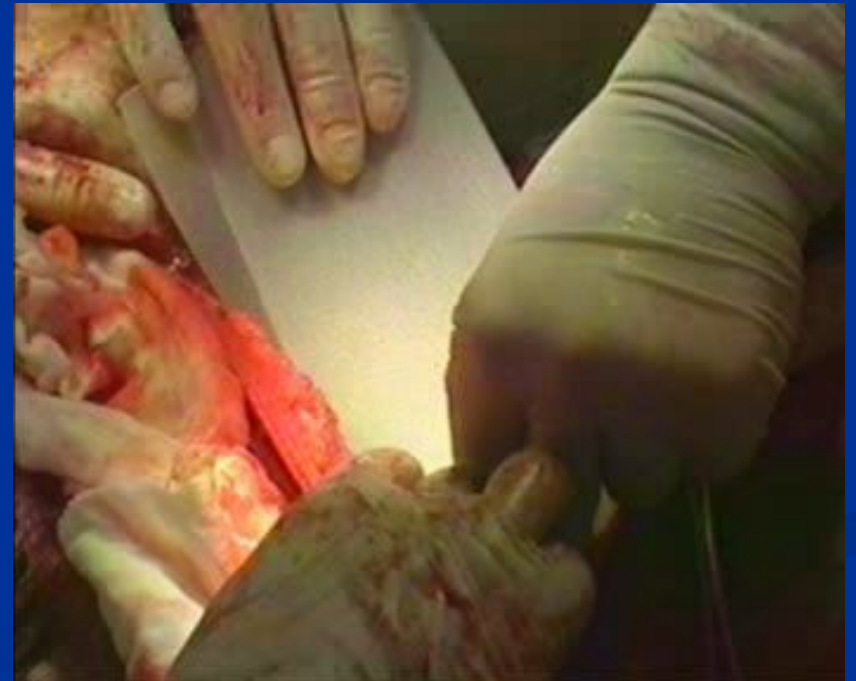
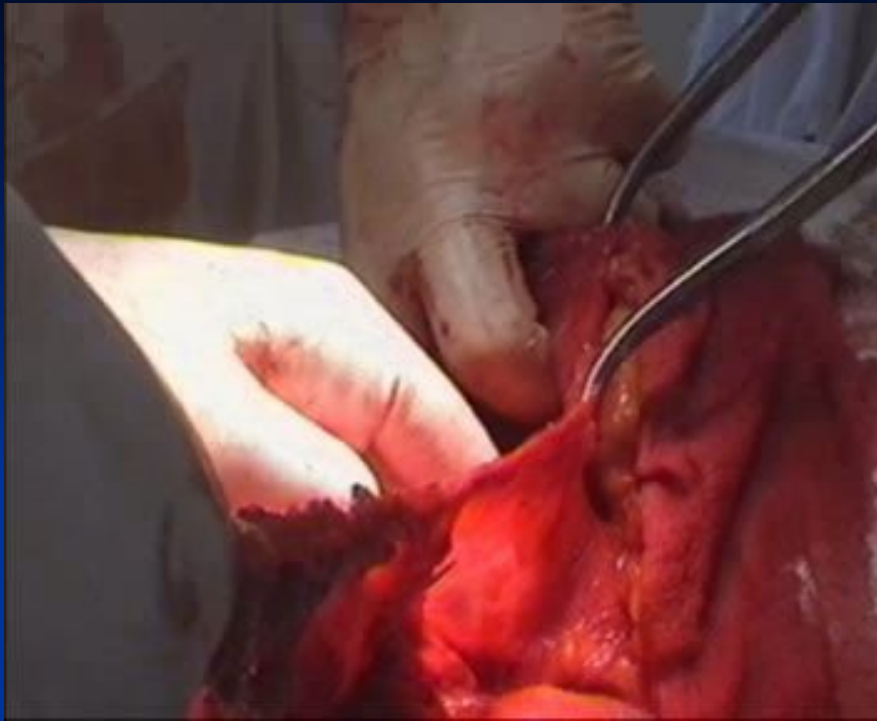


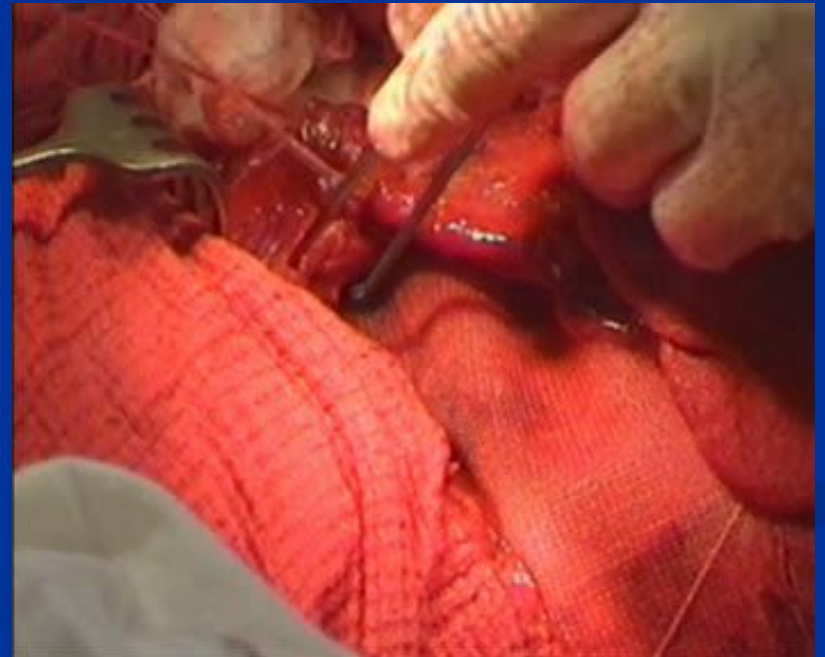
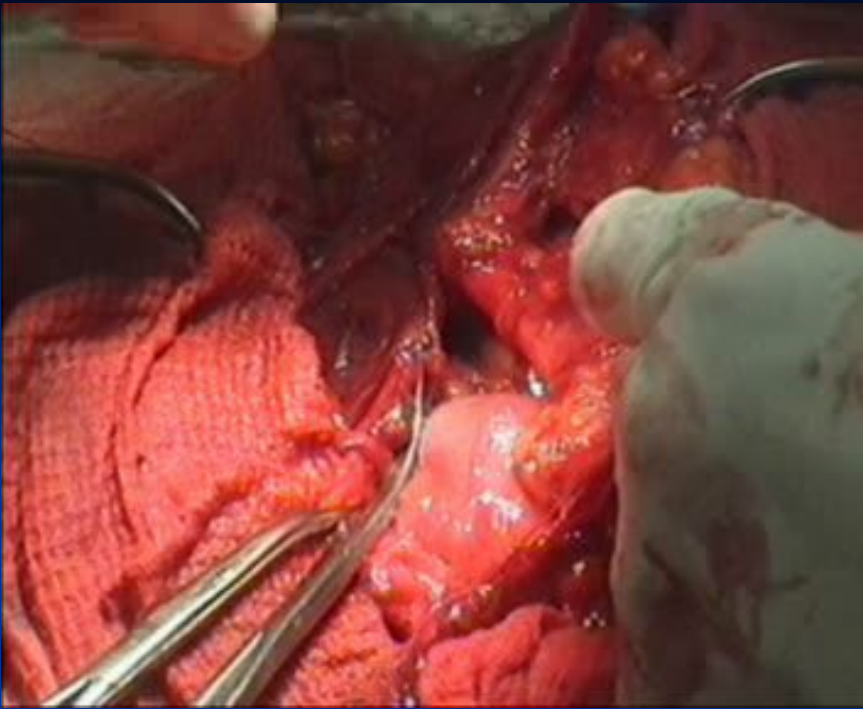










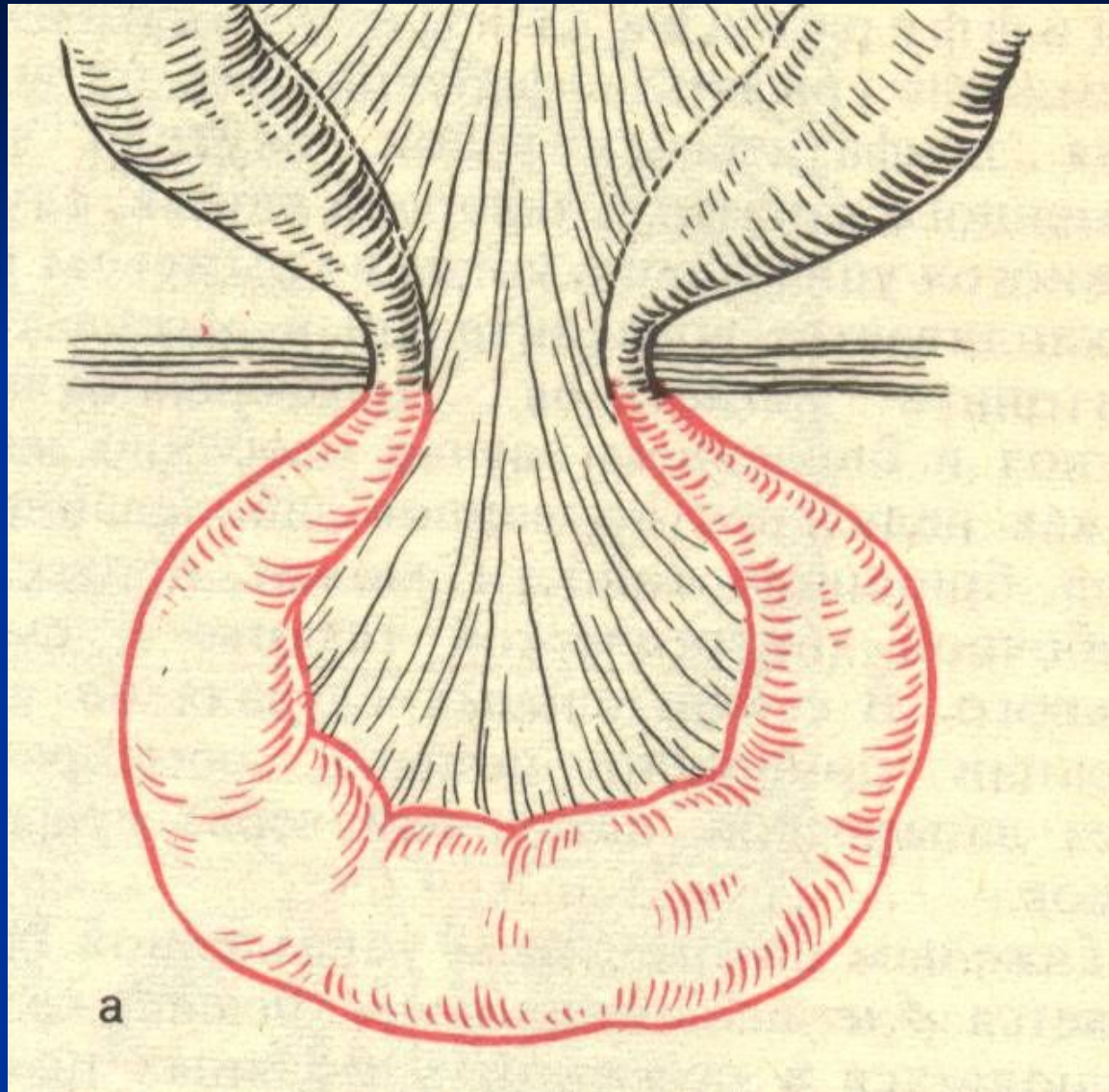


# Классификация

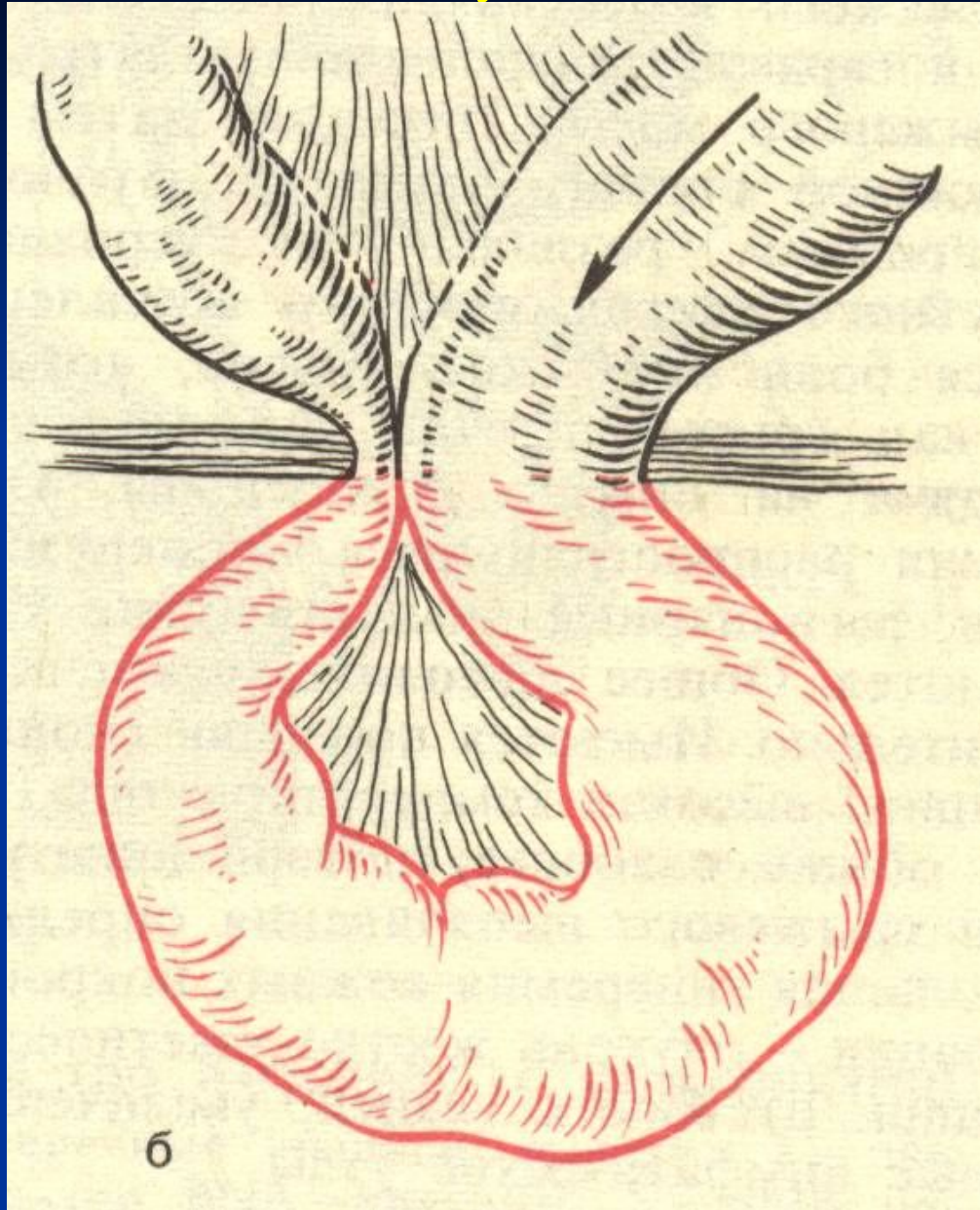
По виду ущемления:

1. Эластическое
2. Каловое
3. Ретроградное
4. Пристеночное (Рихтеровское)

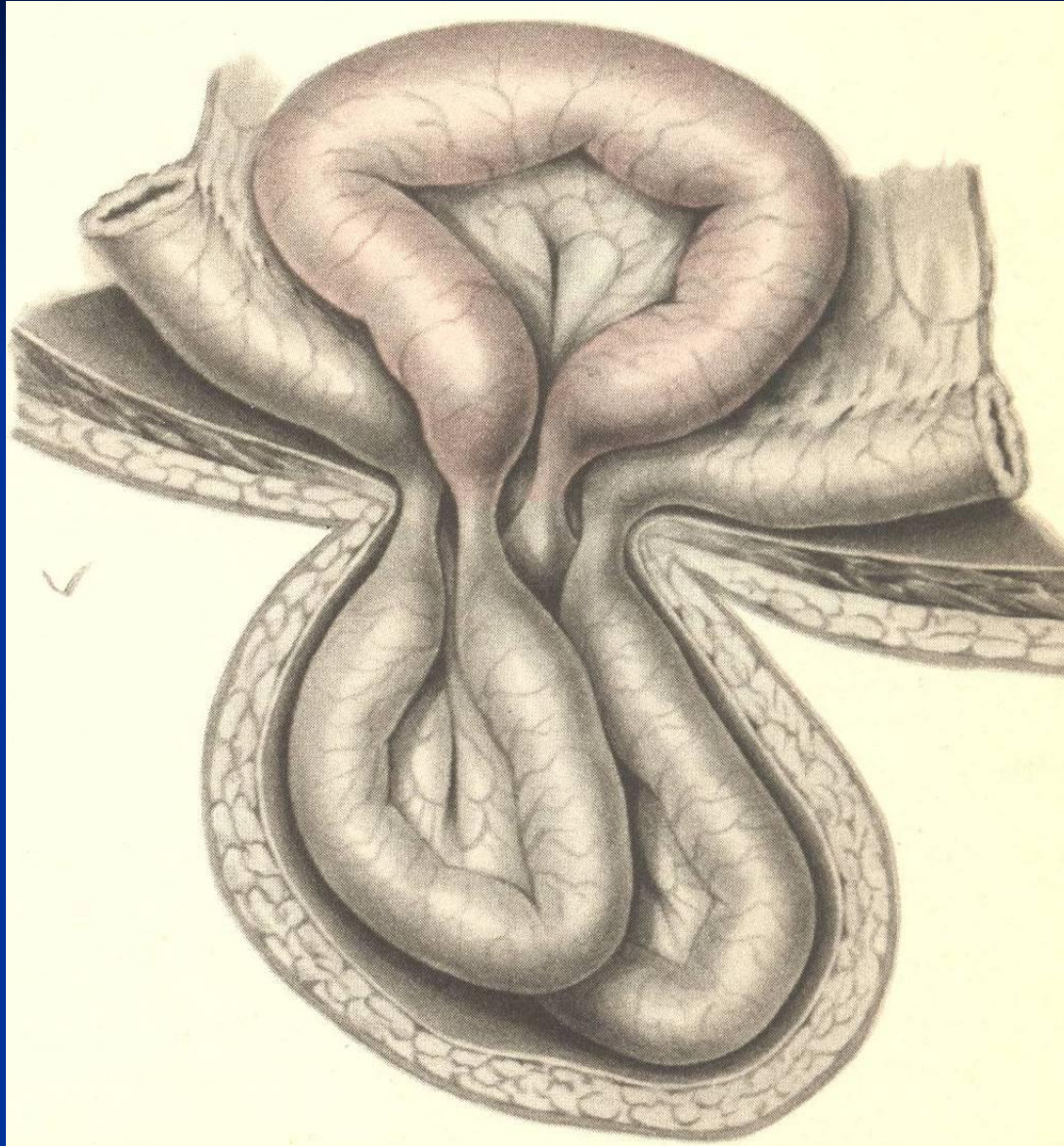
# Эластическое ущемление



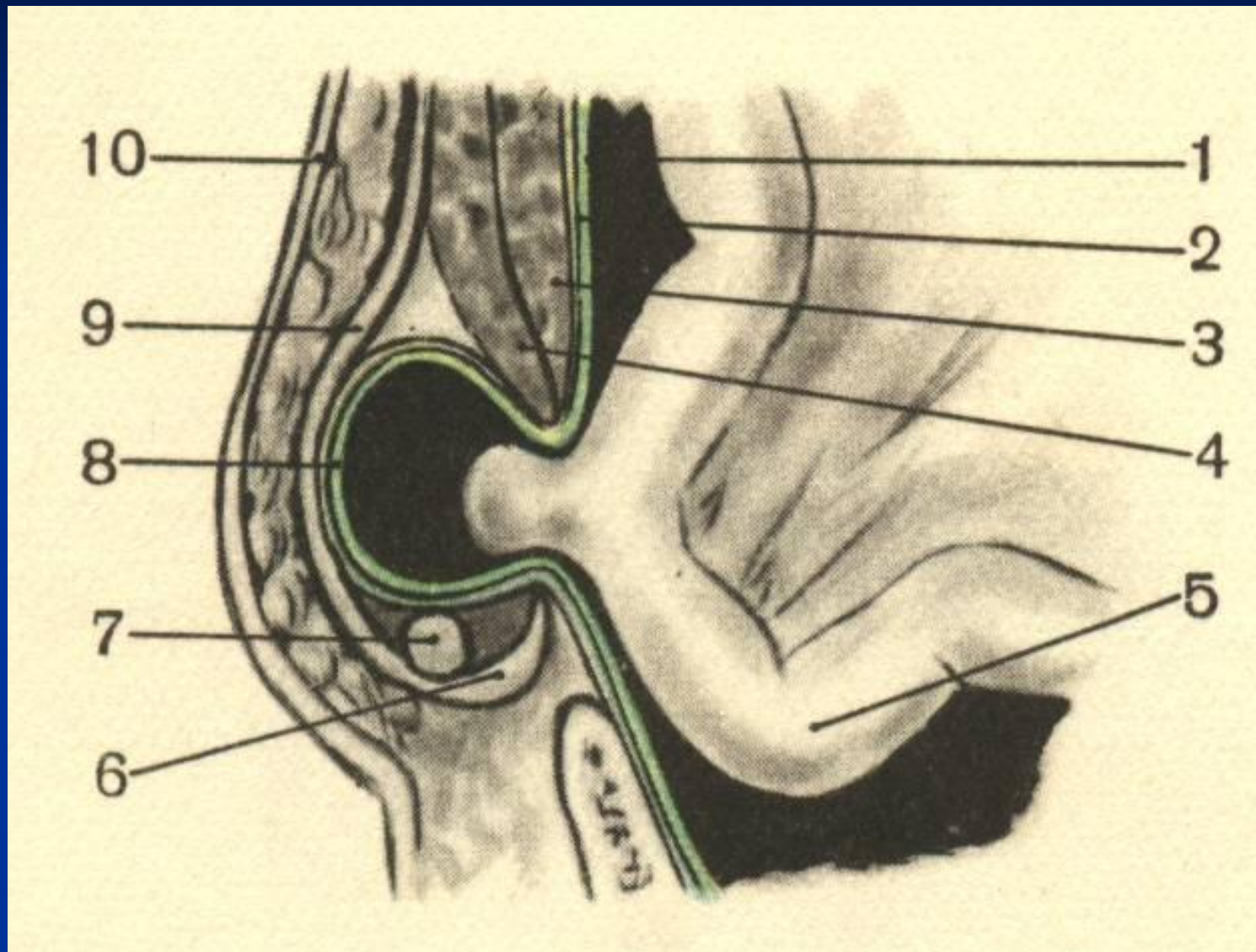
# Каловое ущемление



# Ущемленная грыжа. Ретроградное ущемление



# Пристеночное ущемление (Рихтеровское)

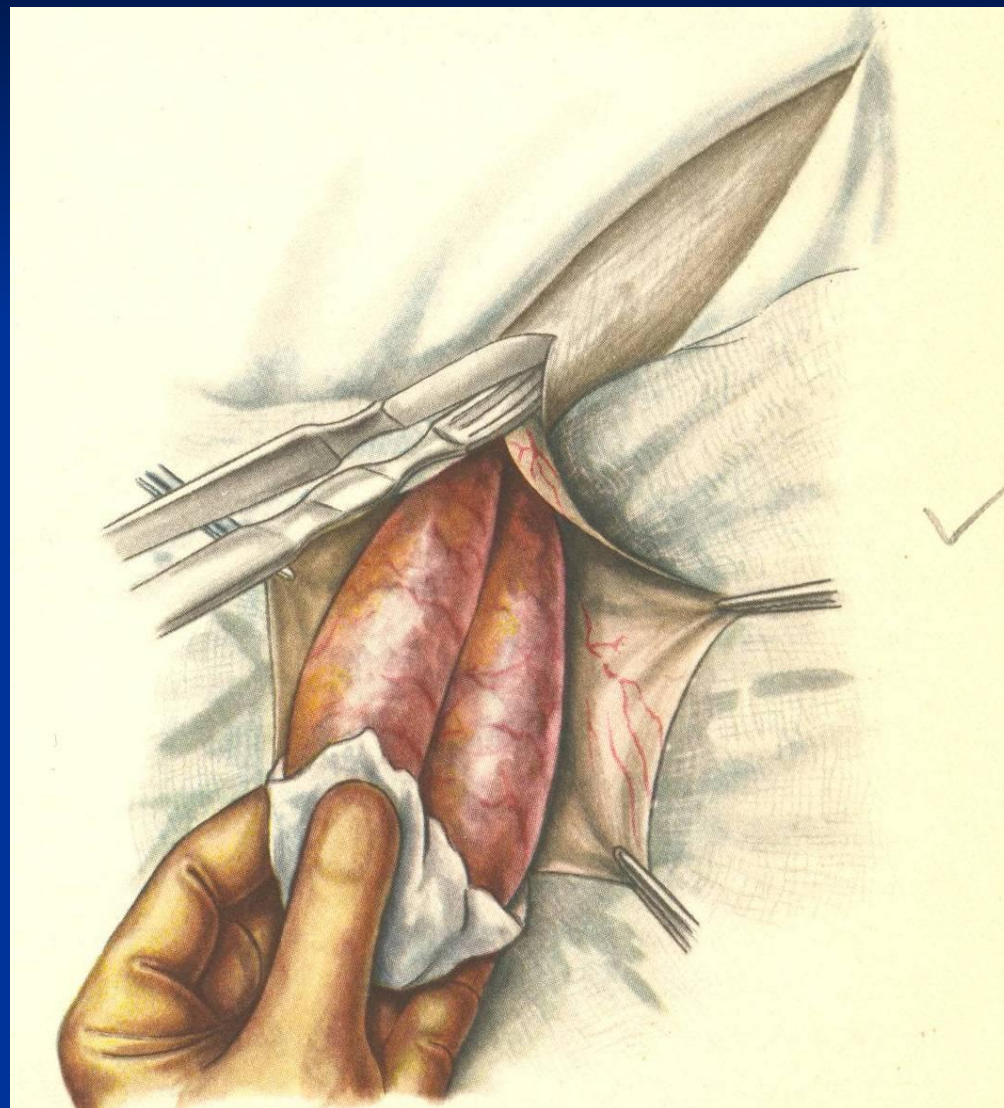


# Симптоматика ущемленной грыжи

1. Резкая боль в области грыжевого выпячивания
2. Невправимость грыжи
3. Острая кишечная непроходимость (если ущемлена кишка)
4. Быстрое увеличение грыжевого выпячивания в размерах.



# Операция при ущемленной пахово-мошоночной грыже



# Послеоперационные грыжи

## Причины

- Нагноение раны
- Резкое повышение внутрибрюшного давления в раннем послеоперационном периоде (кашель, частая рвота и т.д.)
- Тампонирование и дренирование через рану