

Программное обеспечение психологического сопровождения

ОАО НПФ «Амалтея»



Психодиагностические методики



Диагностика готовности к школьному обучению

и адаптация первоклассников

Позволяет:

- оценить степень готовности к школе.
- Выявить индивидуально-психологические особенности, адаптационные возможности.



Диагностика готовности к школьному обучению и адаптация первоклассников

- Методики на диагностику памяти, мышления, внимания, речи
- Графический диктант (Л. А. Венгер)
- Тест тревожности (в картинках)
- ЦТО (цветовой тест отношений)
- Диагностика уровня социально-педагогической запущенности

Диагностика готовности ко 2й ступени обучения и адаптация младших подростков

- Позволяет оценить:
- Степень готовности ребенка к переходу из начальной школы в среднюю
- Уровень адаптации при обучении в 5-6 классах



Диагностика готовности ко 2й ступени обучения и адаптация младших подростков

- Методики:
- Матрицы Равена (детский вариант)
- Таблицы Шульте (внимание)
- Запоминание цифр (кратковременная память)
- Тест Томаса (предрасположенность к конфликтному поведению)
- «Субъективное время» -классическая психофизиологическая проба
- И др.

Диагностика личностных отклонений подросткового возраста

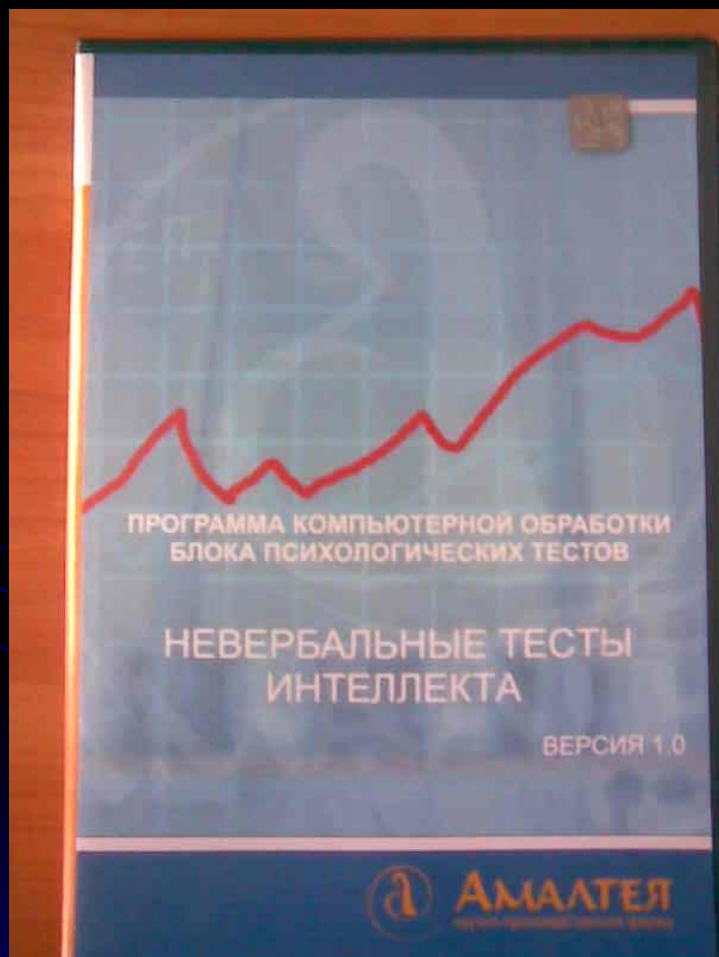


- Определение особенностей личности и поведения подростка, наличие акцентуированных черт, склонность в конфликтному поведению

Диагностика личностных отклонений подросткового возраста

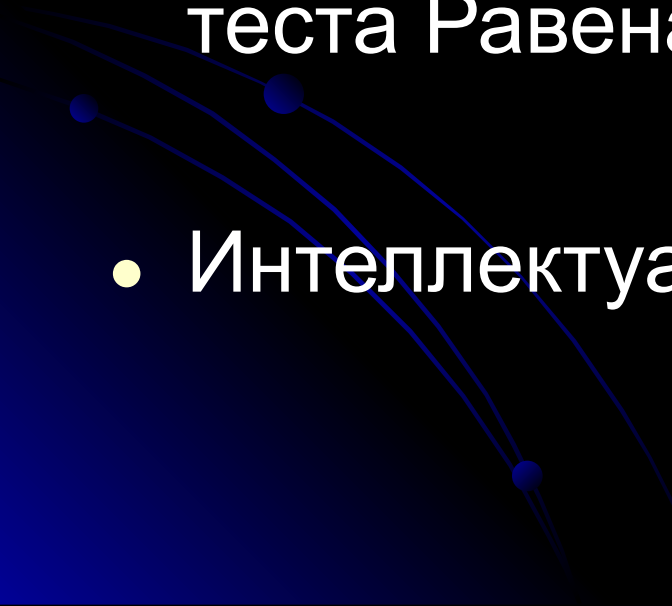
- Диагностика показателей и форм агрессии (тест Басса Дарки)
- Идентификация акцентуированных черт характера (опросник Личко)
- Отсчитывание минуты (психофизиолог. проба)
- Тест Томаса (предрасположенность к конфликтному поведению)
- Исследование уровня субъективного контроля

Невербальные тесты интеллекта



Измерение уровня интеллектуального развития, оценка наглядно-образного, логического мышления независимо от факторов культуры и образования обследуемых

Невербальные тесты интеллекта

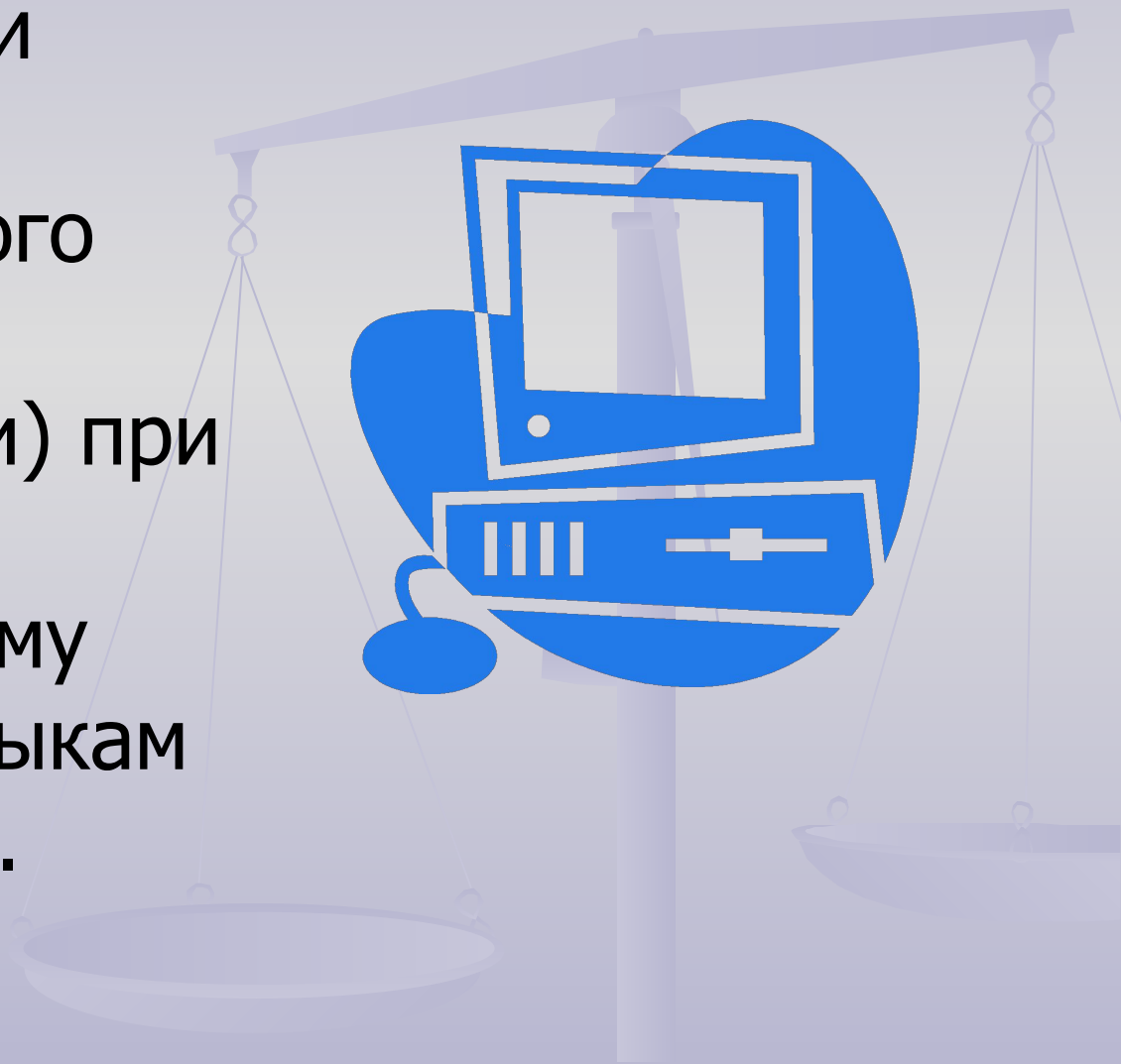
- Прогрессивные матрицы Равена
 - Цветной (детский до 11 лет) вариант теста Равена
 - Интеллектуальный тест Кеттела
- 

Программное обеспечение для реализации коррекционных технологий



Программа «ВОЛНА»

- Для реализации технологии функционального биоуправления (саморегуляции) при обучении релаксационному дыханию и навыкам психофизиолог. дыхания

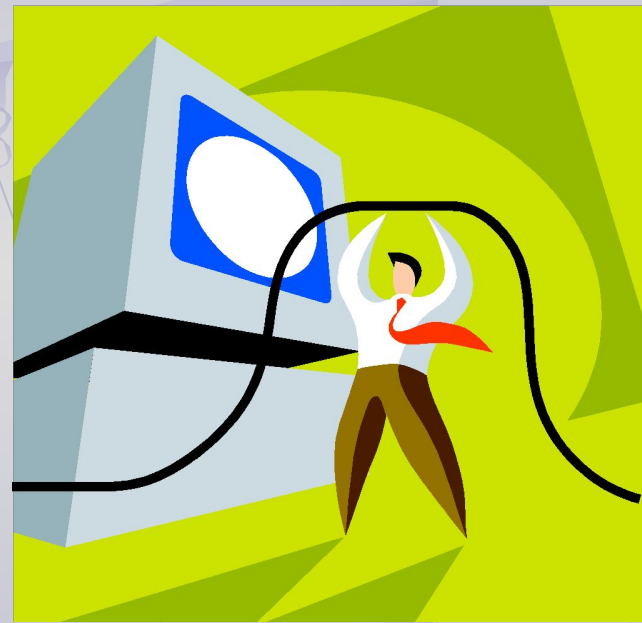


Программа «ВОЛНА»

При обучении диафрагмальному дыханию с помощью индикаторов считывающих пульс и ритм дыхания информация передается на компьютер, строится зрительная обратная связь, (поднимается и опускается столик, закрашивается слайд), помогающая видеть и контролировать процесс, что делает обучение эффективным.

Программа «ЭКВАТОР»

- Для реализации технологии функционального биоуправления – обучение повышению периферической температуры.



Программа «ЭКВАТОР»

Периферическая t повышается когда мы расслабляемся.

- С помощью датчика t передается на компьютер – мы наглядно видим ее изменения (закрашивается картинка). Клиенту дается установка расслабиться, повисить t , научиться вызывать это состояние произвольно.

«ВОЛНА»

«ЭКВАТОР»

Обе программы направлены на выработку навыков саморегуляции, выработку индивидуальных приемов снятия напряжения, стресса. Благоприятно сказывается на физическом и психическом состоянии человека.



Комплексная образовательно-профилактическая программа «СТАЛКЕР»

- Профилактика употребления ПАВ, детьми и подростками.



«СТАЛКЕР»

- Диагностика – выявление отношения к ПАВ, поведенческие стратегии, ценностные ориентации и т. д.
 - Информационные материалы для подростков
 - Тренинговые занятия
- 