

Вопросы:

- 1. Отражение затрат в цене**
- 2. Прибыль в составе цены**
- 3. Посреднические надбавки в цене**
- 4. Налоги в составе цены**

Состав цены

это ее
составные
элементы,
выраженные
абсолютными
показателями

Структура цены

это ее
отдельные
элементы,
выраженные
в процентах

ВИДЫ ЦЕН ПО СТАДИЯМ ЦЕНООБРАЗОВАНИЯ

ЭЛЕМЕНТЫ ЦЕН								
Себестоимость производства	Прибыль производителя	Косвенные налоги	Посредническая надбавка			Торговая надбавка		
			Издержки посредника	Прибыль посредника	Косвенные налоги	Издержки торговли	Прибыль торговли	Косвенные налоги
ОПТОВАЯ ЦЕНА ПРОИЗВОДИТЕЛЯ								
ОТПУСКНАЯ ОПТОВАЯ ЦЕНА ПРОИЗВОДИТЕЛЯ								
ОПТОВАЯ ЦЕНА ЗАКУПКИ								
РОЗНИЧНАЯ ЦЕНА								

1. Отражение затрат в цене

Затраты предприятия

включаются в
СЕБЕСТОИМОСТЬ

Покрываются за
счет *ПРИБЫЛИ*

регламентируется гл.
25 «Налог на прибыль
организаций»
Налогового кодекса РФ

До налого-
обложения

За счет
*ЧИСТОЙ
ПРИБЫЛИ*

Себестоимость продукции (работ, услуг)

- выраженные в денежной форме затраты предприятия на производство и реализацию продукции (работ, услуг)

Смета затрат на производство

- наиболее общий показатель, который отражает всю сумму расходов предприятия по его производственной деятельности в разрезе экономических элементов

Калькуляция

- Группировка затрат, которая позволяет определять назначение расходов, устанавливать влияние каждой статьи расхода на себестоимость, дает возможность контролировать выполнение планов по себестоимости в целом по предприятию, по каждому производственному подразделению (цеху, участку), изделию и виду расходов

Типовая калькуляция одного изделия

Статья затрат	Затраты на единицу изделия, руб.
1. Сырье и материал (возвратные отходы вычитаются)	
2. Топливо и энергия на технологические цели	
3. Основная заработная плата производственных рабочих	
4. Дополнительная заработная плата производственных рабочих	
5. Страховые взносы	
6. Расходы по обслуживанию и эксплуатации оборудования	
7. Цеховые расходы	
8. Общехозяйственные расходы	
9. Прочие расходы	
Итого производственная себестоимость	
10. Внепроизводственные (коммерческие) расходы	
Всего полная себестоимость	

Норма формирования калькуляции по ПБУ - «Расходы организации» и 25 НК РФ «Налог на прибыль организации»

1. Сырье и материалы

- Основное сырье и материалы (+)
- Вспомогательные материалы (+)
- Покупные полуфабрикаты и комплектующие (+)
- НДС по приобретенным материалам ... (-)
- Возвратные отходы (-)

2. Топливо и электроэнергия на технологические цели

- включается в себестоимость продукции по ценам приобретения без НДС

3. Основная з/пл производственных рабочих

- на основе сдельных расценок, тарифных ставок

4. Дополнительная з/пл производственных рабочих

- выплаты стимулирующего характера
- выплаты компенсирующего характера, связанные с режимом работы и условиями труда
 - работа в ночное время, сверхурочная работа
- выплаты предусмотренные законодательством «О труде за непроработанное на производстве время»
 - отпуска, оплата перерывов в работе, матерей для кормления ребенка, оплата льготных часов подросткам, компенсации за неиспользованный отпуск

5. Страховые взносы

- Все начисления рассчитываются к фонду оплаты труда по всем основаниям, включая и дополнительные выплаты

6. Расходы по обслуживанию и эксплуатации оборудования

- амортизационные отчисления на полное восстановление оборудования по установленным нормативам
- расходы на содержание оборудования
- заработная плата работников, обслуживающих это оборудование
- страховые взносы с з/пл работников, обслуживающих это оборудование

7. Цеховые расходы

- амортизационные отчисления на полное восстановление помещения цеха по установленным нормативам
- эксплуатационные расходы по их содержанию
- заработная плата цехового персонала со страховыми взносами
- расходы по содержанию цеховых лабораторий

8. Общехозяйственные расходы

- амортизационные отчисления на полное восстановление зданий
- эксплуатационные расходы по их содержанию
- заработная плата управленческого персонала со страховыми взносами
- расходы по содержанию служебного автотранспорта
- почтово-концелярские расходы
- командировочные расходы
- услуги банков,
- услуги аудиторских компаний
- представительные расходы

9. Прочие расходы

- вознаграждения за изобретение и рационализаторские предложения
- оплата % по кредитам
- оплата за услуги сторонних организаций (пожарные, охрана)
- оплата за аренду
- затраты на подготовку и переподготовку кадров
- сборы и платежи государству
- отчисления в страховые фонды

10. Коммерческие расходы

- затраты на
 - упаковку
 - хранение
 - рекламу
- транспортные расходы, затраты на

Классификации затрат

По
экономическому
содержанию

- материальные расходы;
- расходы на оплату труда;
- амортизация основных средств;
- прочие затраты

По месту
возникновения

- По статьям калькуляции
 - *Плановая*
 - *Нормативная*
 - *Отчетная*

Классификации затрат

По роли в системе управления

- производственные затраты;
- внепроизводственные (коммерческие) затраты

По способу отнесения на себестоимость (издержкоемкость) *по отношению к производственному (технологическому, торговому) процессу*

- прямые (*основные*) затраты
- непрямые (косвенные, *накладные*) затраты

Показатели для распределения косвенных расходов

количество основного производственного материала

- в материалоемких отраслях

стоимость основного производственного материала

- в отраслях, где производство требует применения дорогостоящих сырьевых ресурсов

прямые затраты рабочего времени

основная заработная плата производственных рабочих

- в трудоемких отраслях

коэффициенто – через машино - часы работы оборудования

- в фондоёмких отраслях

Классификации затрат

По
возможности
охвата планом

- планируемые (нормируемые) затраты
- непланируемые затраты

По
целесообразности
расходования
ресурсов

- производительные (полезные) затраты
- непроизводительные (бесполезные, излишние) затраты

По составу
затрат

- одноэлементные
- комплексные

Классификации затрат

По степени усреднения затрат

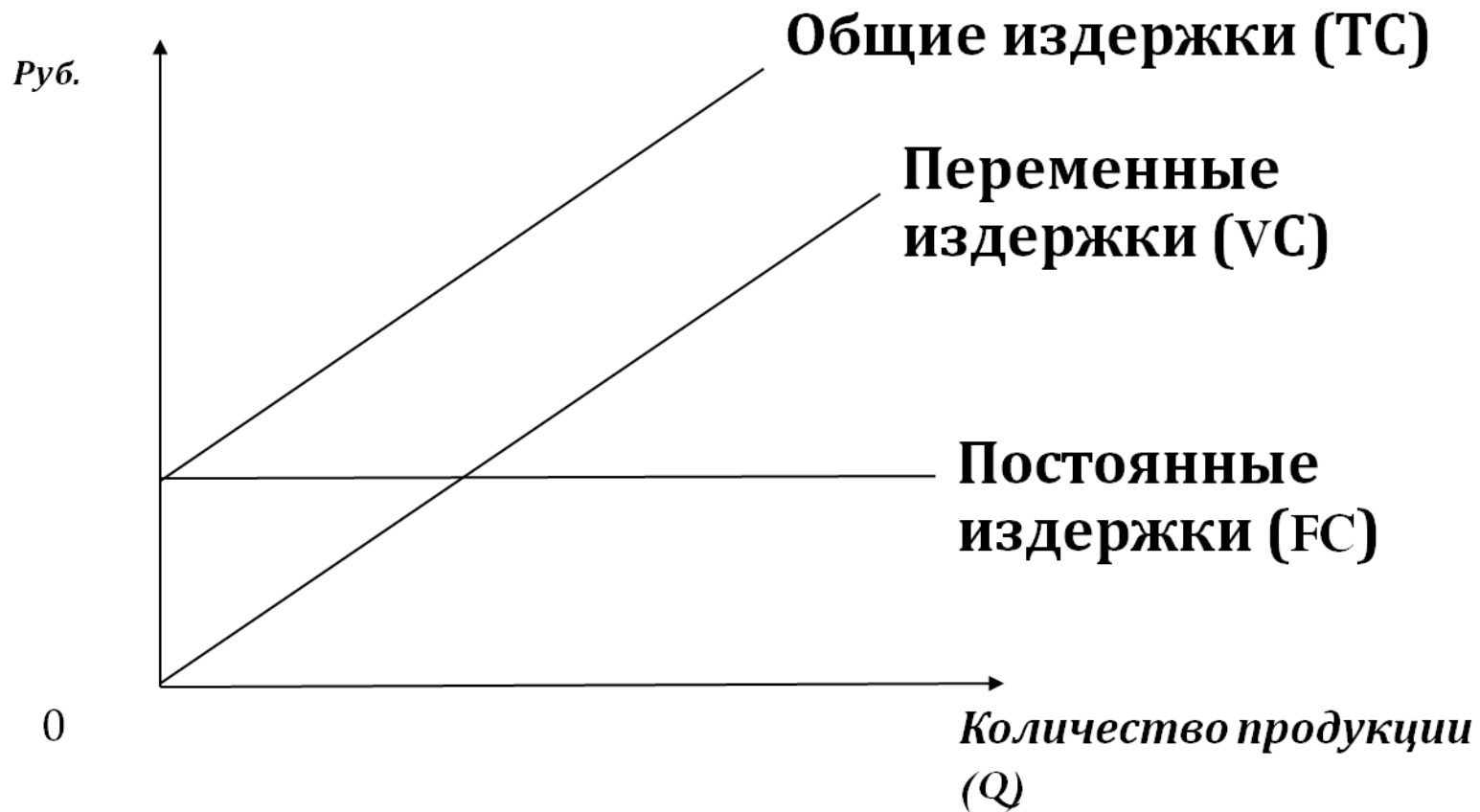
- общие затраты
- средние затраты (затраты на единицу произведённой продукции)

По временной форме затрат

- Планируемые (прогнозные)
- Фактические
- Расходы будущих периодов

По отношению к изменению объема производства (товарооборота)

- условно-переменные затраты
- условно-постоянные затраты



2. Прибыль в составе цены

Себестоимость



Прибыль



Нормальная
(справедливая)
цена

Выручка от
реализации



Полная
себестоимость
продукции



Финансовый
результат
(прибыль или
убыток от
реализации)

Классификации прибыли

По источникам формирования прибыли, отражаемые в бухгалтерском учете

- Прибыль от реализации продукции (от продаж)
- Прибыль от прочих операций, в том числе реализации имущества

По видам деятельности предприятия

- Прибыль от производственной деятельности
- Прибыль от инвестиционной деятельности
- Прибыль от финансовой деятельности

Классификации прибыли

По составу элементов, формирующих прибыль

- Маржинальная (валовая)
- Прибыль от продаж
- Прибыль до налогообложения
- Чистая прибыль

По характеру налогообложения

- Налогооблагаемая прибыль
- Прибыль, не подлежащая налогообложению

По характеру инфляционной «очистки» прибыли

- Прибыль номинальная
- Прибыль реальная

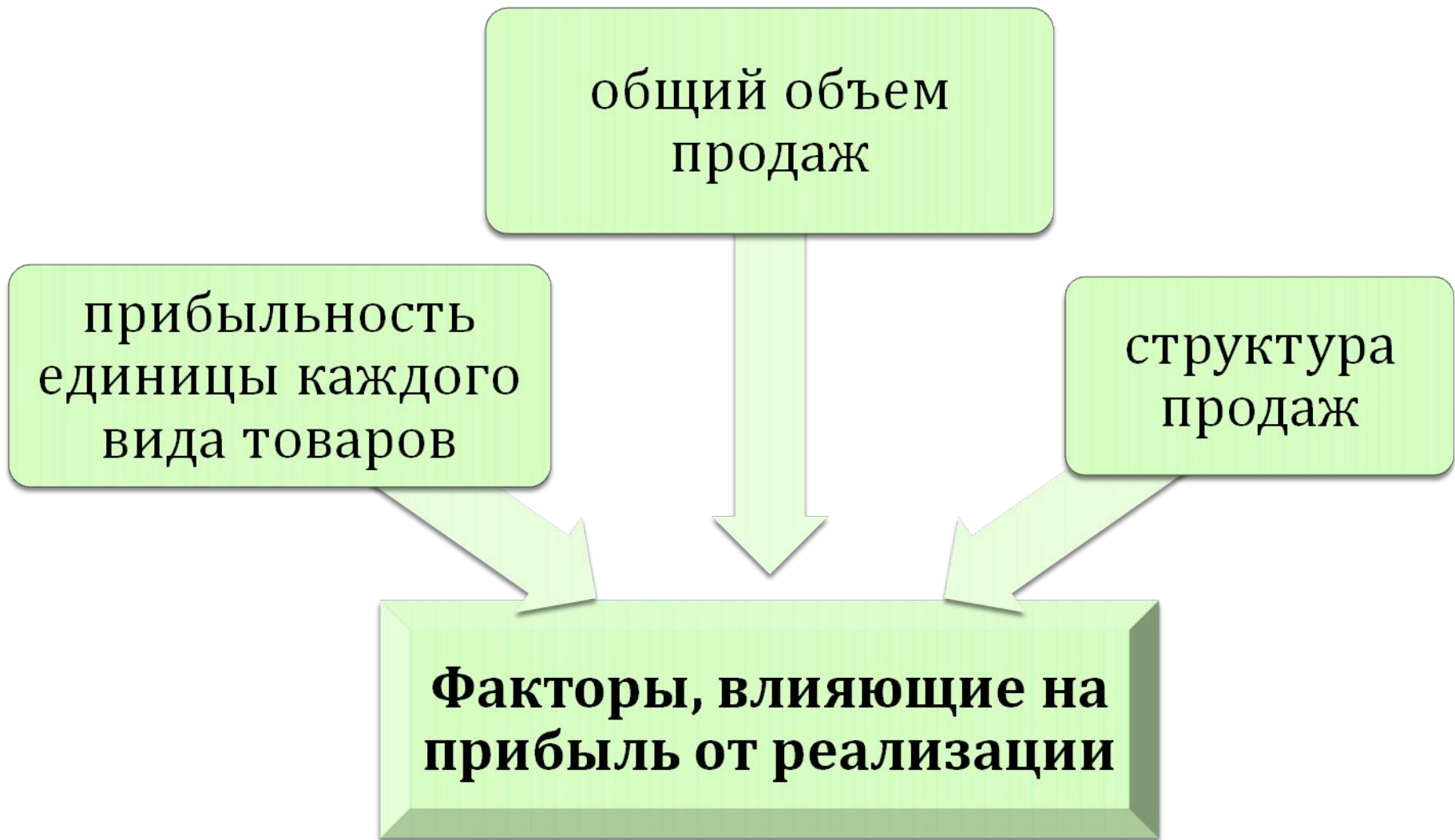
Классификации прибыли

По временному параметру

- Прибыль прошлых лет
- Прибыль отчетного периода
- Прибыль планового периода (планируемая прибыль)

По характеру использования прибыли

- Капитализированная прибыль (нераспределенная)
- Потребленная (распределенная) прибыль



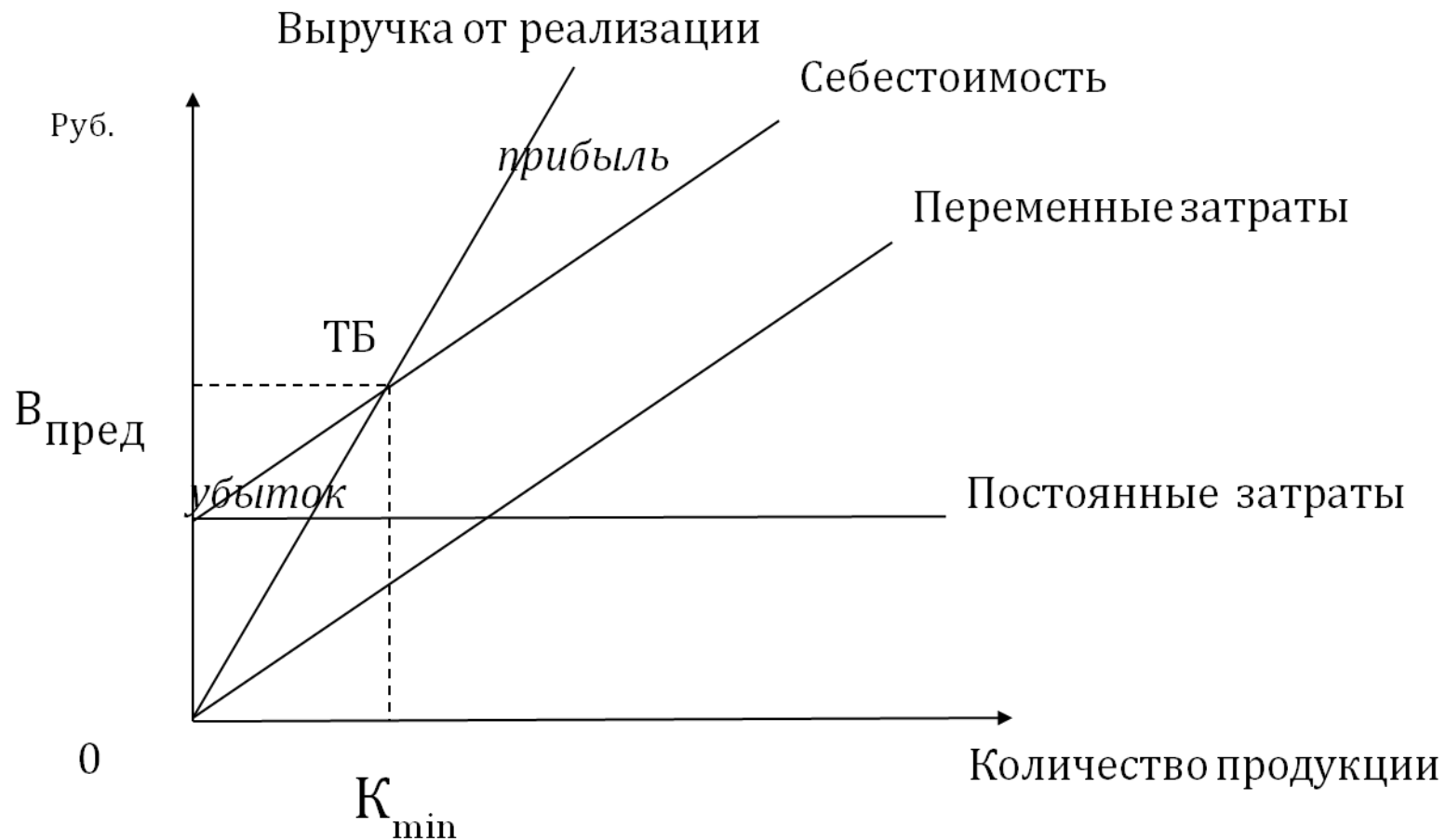
Факторы, влияющие на прибыль



Схема формирования показателей и распределение прибыли



График безубыточности



Рентабельность изделия

- показывает эффективность выпуска изделий
- отражает взаимосвязь массы прибыли, получаемой от реализации изделий, и использованных на их производство затрат

Значение рентабельности изделия

- Используется для сопоставления результатов выпуска соответствующей продукции
- Применяется для оценки конкурентоспособности изделий

3. Посреднические надбавки в цене



3.1. Оптовая цена закупки

Посредническая (снабженческо-сбытовая) надбавка

- цена за услуги оптового звена

Включает:

- **РАСХОДЫ** по
 - закупке,
 - хранению,
 - комплектации,
 - подсортировке,
 - фасовке,
 - транспортировке
 - реализации продукции
- **ПРИБЫЛЬ**, признанная необходимой для нормальной деятельности

3.2. РОЗНИЧНАЯ ЦЕНА

Торговая надбавка

- цена за услуги розничного торговца

Включает:

- **ИЗДЕРЖКИ** розничного продавца
 - **транспортные расходы** по доставке товара от поставщика (в зависимости от вида франко, предусмотренного в свободной отпускной цене предприятия-изготовителя или цене закупки продукции (товаров) и условий поставки, указанных в договоре на поставку),
 - **другие расходы** по закупке и реализации товаров розничной торговой организацией
- **ПРИБЫЛЬ**, признанная необходимой для нормальной деятельности

НДС и прочие косвенные налоги

3.3. ЦЕНА продукцию предприятий общественного питания

Наценка (или торговая надбавка и наценка)

Включает:

- ***ИЗДЕРЖКИ*** производства, обращения и реализации
- ***ПРИБЫЛЬ***, признанная необходимой для нормальной деятельности

НДС и прочие косвенные налоги

4. Налоги в составе цены

Налог

- это принудительный сбор (платеж), взимаемый государством с имущества и доходов хозяйствующих субъектов и физических лиц для покрытия государственных расходов, решения задач социально-экономической политики без предоставления его плательщикам специального эквивалента

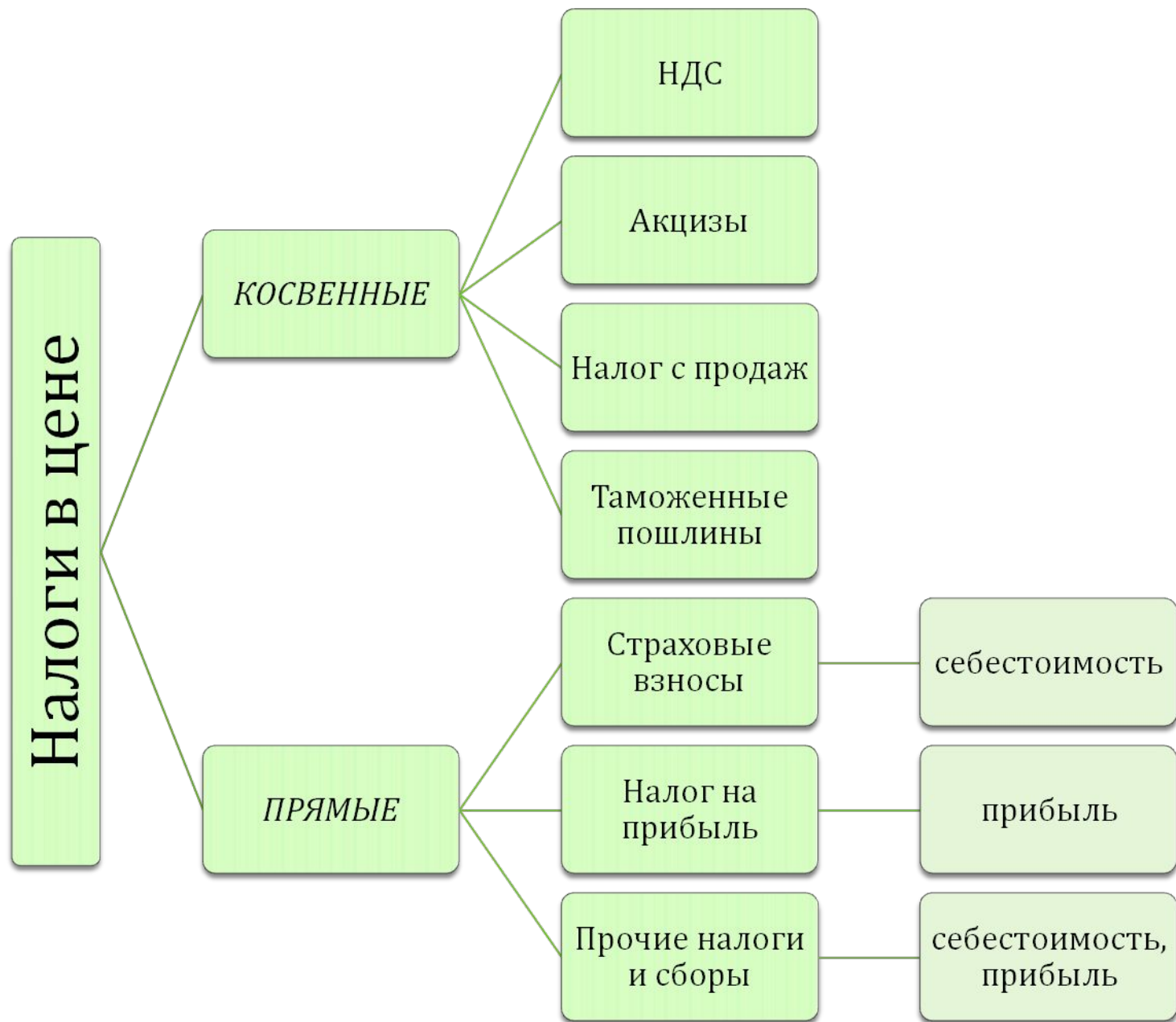
Роль налогов

являются главным источником формирования доходов государственного бюджета;

вливают на развитие производства, способствуя его росту или, наоборот, сокращению;

могут быть фактором регулирования уровня цен, средством воздействия на их рост, инфляцию или снижение;

определяют степень социальной справедливости, влияя на доходы различных слоев населения.



Налог на добавленную стоимость

НК РФ, часть 2, гл 21

Плательщики НДС

- организации,
- индивидуальные предприниматели
- лица, признаваемые налогоплательщиками НДС в связи с перемещением товаров через границу РФ

Объекты налого- обложения

- реализация товаров, работ, услуг на территории РФ, в том числе реализация предметов залога и передача товаров по соглашению или передача имущественных прав
- передача на территории РФ товаров для собственных нужд, на которые расходы не принимаются к вычету при исчислении налога на прибыль организации
- выполнение строительно-монтажных работ для собственного потребления
- ввоз товаров на территорию РФ.

Ставки НДС

Нулевая (0%) - используется при реализации:

- товаров (за исключением нефти, природного газа экспортируемых участкам СНГ), вывезенных в таможенном режиме экспорта при условии предоставления в налоговые органы документов
- работы, услуги непосредственно связанные с перевозкой через таможенную территорию РФ
- услуги по перевозке пассажиров и багажа при условии, что пункт назначения пассажиров расположены за пределами РФ (разными видами транспорта)
- работы, выполняемые в космическом пространстве
- товары, работы, услуги для официального пользования иностранными дипломатическими и приравненными к ним представительствами (всего 12 п.)

Ставки НДС

10% - используются для:

- продовольственных товаров – *по перечню*
- товаров для детей - *по перечню*
- периодических печатных изданий, за исключением изданий рекламного и эротического характера
- медицинских товаров отечественного и зарубежного производства *по перечню*
- племенного крупного рогатого скота, племенных свиней, племенных овец, племенных коз, племенных лошадей, племенного яйца; спермы, полученной от племенных быков, племенных свиней, племенных баранов, племенных козлов, племенных жеребцов; эмбрионов, полученных от племенного крупного рогатого скота, племенных свиней, племенных овец, племенных коз, племенных лошадей

18% - все остальные товары, работы, услуги

Налогооблагаемая база

$$\text{НДС} = (\text{Себестоимость} + \text{Прибыль}) \times \text{Ставка}$$

$$\text{НДС} = (\text{Себестоимость} + \text{Прибыль} + \text{Акциз}) \times \text{Ставка}$$

$$\text{НДС} = (\text{Себестоимость} + \text{Прибыль} + \text{Таможенные пошлины} + \text{Акциз}) \times \text{Ставка}$$

АКЦИЗЫ

НК РФ, часть 2, гл 22

Плательщики

- Организации
- Индивидуальные предприниматели
- Лица
 - перевозимые товар через таможенную границу РФ

Объекты налого- обложения

- реализация на территории РФ лицами произведенных ими подакцизных товаров
- передача организацией нефтепродуктов
- реализация организациями с акцизных складов алкогольной продукции
- ввоз подакцизных товаров на территорию РФ

Подакцизные товары

спирт этиловый из всех видов сырья;

спиртосодержащая продукция с долей этилового спирта 9%;

алкогольная продукция с объемной долей этилового спирта более 0,5 процента

табачная продукция;

автомобили и мотоциклы;

автомобильный бензин;

дизельное топливо;

моторные масла.

Ставки акцизов

- устанавливаются в абсолютных числах (рублях и копейках за единицу измерения)
- в % по подакцизному минеральному сырью

Сумма акциза

- Акциз = Единицы измерения × Ставка акциза (в абсолютных величинах)
- Акциз = (Себестоимость + Прибыль) × Ставка акциза (%)

Страховые взносы

Федеральный закон от 24 июля 2009 г. N 212-ФЗ

"О страховых взносах в Пенсионный фонд Российской Федерации, Фонд социального страхования Российской Федерации, Федеральный фонд обязательного медицинского страхования"

Плательщики

- лица, производящие выплаты и иные вознаграждения физ. лицам:
 - а) организации;
 - б) индивидуальные предприниматели;
 - в) физические лица, не признаваемые индивидуальными предпринимателями;
- индивидуальные предприниматели, адвокаты, нотариусы, занимающиеся частной практикой, и иные лица, занимающиеся в установленном законодательством Российской Федерации порядке частной практикой

Объект налогообложения

- Выплаты наемным работникам

Ставки страховых взносов в фонды в 2014 году

База для начисления страховых взносов	Тариф страхового взноса		
	Пенсионный фонд Российской Федерации	Фонд социального страхования Российской Федерации	Федеральный фонд обязательного медицинского страхования
В пределах 624 000 рублей	22,0 процента	2,9 процента	5,1 процента
Свыше 624 000 рублей	10,0 процента	0,0 процента	0,0 процента

Налог на прибыль организаций

НК РФ, часть 2, гл 25

Плательщики

- российские организации;
- иностранные организации, осуществляющие свою деятельность в Российской Федерации через постоянные представительства и (или) получающие доходы от источников в Российской Федерации.

Объекты налого- обложения

- Налогооблагаемая прибыль

Налоговая база

- денежное выражение прибыли
- доходы, полученные в натуральной форме в результате реализации товаров (работ, услуг), имущественных прав
- внереализационные доходы,

Налоговая ставка

- **20 %** – всегда, за исключением
- **9 %** - по доходам, полученным в виде дивидендов от российских и иностранных организаций российскими организациями
- **15 %** - по доходам, полученным в виде дивидендов от российских организаций иностранными организациями

Задачи

№1 Имеются данные о затратах предприятия

Объем производства, шт.	Полные затраты, тыс. руб.			Себестоимость ед. продукции, руб.		
	постоянные	переменные	всего	постоянные	переменные	всего
500	50				80	
1000						
1500						
2000						
2500						