

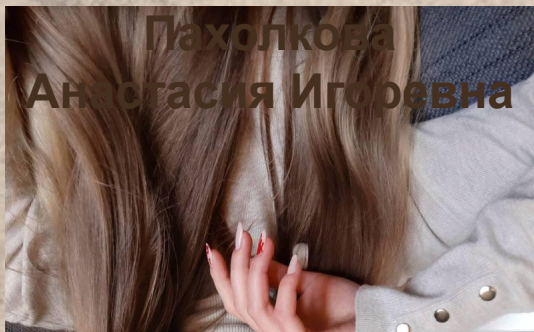
the rainbows for you, I would. You  
my times. I can feel you by my side  
I cherish our friendship more than  
the rainbows for you, I would. You  
times. I can feel you  
our friendship more than  
you, I would.



times  
my life  
I get  
I could get the rain  
I would. You  
times. I can feel you  
our friendship more than  
you, I would.

Туристско-экскурсионный литературный маршрут  
в Татчинском районе Ленинградской области

# Информация об авторе туристско-экскурсионного маршрута



## Образование

Санкт-Петербургское государственное автономное профессиональное образовательное учреждение «Колледж туризма и гостиничного сервиса». Специалист по туризму, 2019

Российский Государственный Педагогический Университет им. Герцена. Педагогическое, культурологическое образование, 1 курс

## Места прохождения практик

ООО «Леди-Трэвел», ООО «Пилигрим», ООО «Версо»,  
ГК «7 Чудес света»

## Курсы повышения квалификации

«Формирование профессиональных компетенций в области организации сопровождения туристов в экскурсионной деятельности» в объеме 16 ч.

«Использование специализированных средств по автоматизации деятельности специалиста турфирм при формировании и реализации туристского продукта («Мастер-тур»)» в объеме 16 ч.

Участник демо-экзамена в формате WorldSkills (наличие паспорта компетенции)

## • Тема работы

**Гатчинский район** может привлечь внимание туристов, которые хотят познакомиться с культурой региона и страны, особенностями искусства и национального достояния. Одним из видов культурно - познавательного туризма является **литературный туризм**



**Литературный туризм** – вид туризма, который связан с местами и событиями, описываемыми в литературных произведениях, а также с жизнью авторов и поэтов. Такой вид туризма обязательно придется по душе тем туристам, которые увлекаются чтением литературных произведений, изучением биографий русских писателей и поэтов, а также историей русской литературы

- **Целевая аудитория**

**1** туристы любого возраста, интересующиеся творчеством русских писателей и поэтов

**2** молодежные организации, цель которых — продвижение русской культуры и истории

**3** школы и другие учебные заведения, готовые посетить тур в рамках учебной программы или в качестве поощрительных выездных мероприятий

**Целевой аудиторией** литературного маршрута будут:

## • Цели и задачи маршрута

### Цель

разработка уникального туристско-экскурсионного литературного маршрута

### Задачи

анализ туристских ресурсов и туристского рынка региона, характеристика объектов показа на маршруте, составление программы маршрута, карты-схемы маршрута, написание рекомендаций по техническому и иному обеспечению на маршруте

## • Объекты показа



Музей «Дом станционного смотрителя»



Первый в нашей стране музей литературного героя. По архивным документам и повести А.С. Пушкина "Станционный смотритель" здесь воссоздана атмосфера почтово-дорожного быта XIX века.

В пушкинское время здесь проходил Белорусский почтовый тракт. Два каменных корпуса почтовой станции, построенных в стиле русского классицизма, сохранились с 1834 года.

## • Объекты показа

Музей-усадьба «Суйда» с 1999 года занимает несколько комнат бывшей усадьбы А.П. Ганнибалла. Экспозиция музея состоит из нескольких разделов, главный из которых посвящен А.П. Ганнибалу и его многочисленным потомкам.

Особый раздел музея посвящен родителям великого поэта и его няне Арине Родионовне. Гордостью музея является старинное полотенце с затейливыми кружевами и монограммой «А.С.» По преданию, оно принадлежало самому Александру Сергеевичу Пушкину



Музей-усадьба Суйда

## • Объекты показа



Домик няни А.С.  
Пушкина



Это единственный музей в мире, посвященный крепостной женщине - крестьянке, няне великого поэта.

Бытовая, построенная на подлинных старинных материалах экспозиция, посвящена Арине Родионовне и представляет убранство крестьянской избы конца XVIII - начала XIX веков



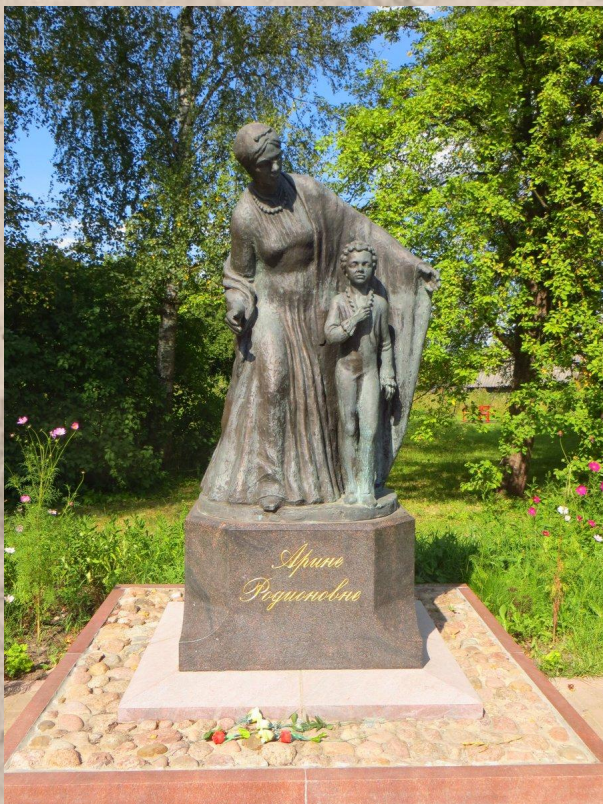
## • Объекты показа

Экспозиции музея расскажут о прошлом села Рождествено и его окрестностей, семьях Набоковых и Рукавишниковых, о событиях жизни и творчестве писателя-эмигранта Владимира Владимировича Набокова.



Музей-усадьба  
Рождествено

## • Объекты показа



Памятник Арине Родионовне

Памятник Арине Родионовне Яковлевой открыт на ее родине 27 мая 2010 года в селе Воскресенское.

Памятник отлит из бронзы и представляет собой скульптурное изображение Арины Родионовны высотой 1,6 метра, которая стоит рядом с будущим гением русской поэзии. Скульптор Валерий Шевченко.

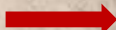
## • Заведение общественного питания на маршруте

Трактир «У Самсона Вырина» сегодня один из наиболее известных ресторанов Ленинградской области. Это своего рода визитная карточка Гатчинского района. Обед в трактире включен в программу большинства туристических маршрутов, пролегающих в этом районе.

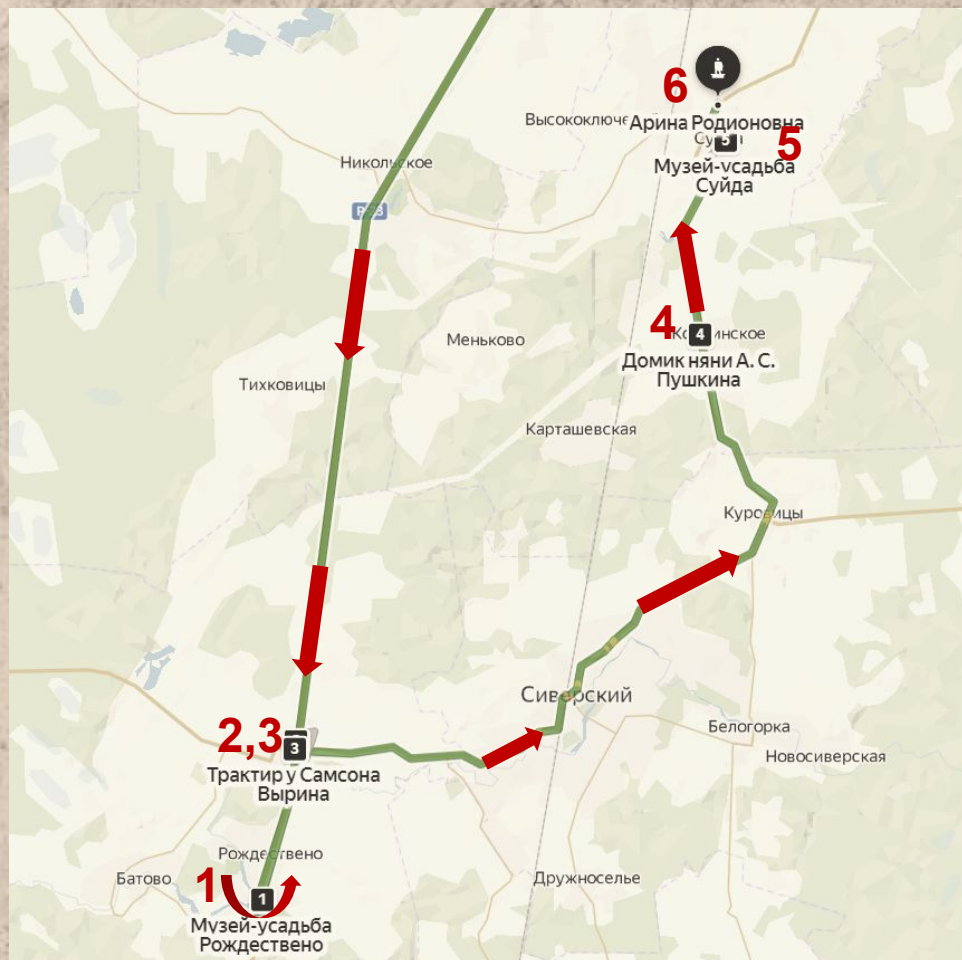


прим. Самсон Вырин – главный герой произведения  
А. С. Пушкина «Станционный смотритель»

# • Карта-схема маршрута

Стрелками  показано направление маршрута на карте. Объекты посещения обозначены цифрами **1-6**

- 1** Музей-усадьба Рождествено
- 2** «Дом Станционного смотрителя»
- 3** Обед в трактире «У Самсона Вырина»



- 4** Домик няни А.С. Пушкина
- 5** Музей-усадьба Суйда
- 6** Памятник Арине Родионовне

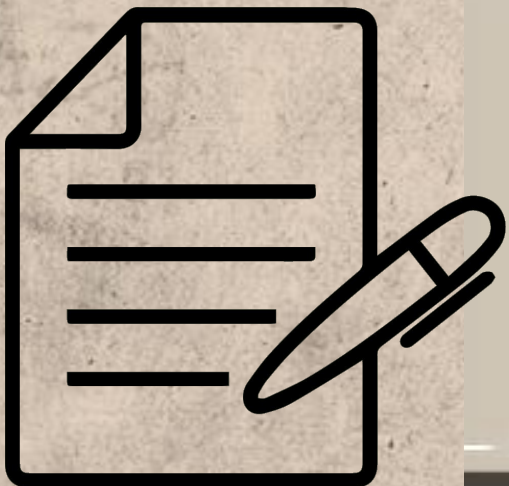
# • Программа маршрута

	Время в пути	Расстояние	Время на посещение	Комментарии
Отправление в <b>8:30</b> из Санкт-Петербурга от Балтийского вокзала в Гатчинский район ЛО, с. Рождествено. Прибытие на место в <b>9:45</b>	1 ч. 15 м.	76 км	-	На экскурсионном автобусе
<b>1</b> Посещение Музея-усадьбы Рождествено, начало экскурсии в <b>10:00</b>	-	-	1 ч. 30 мин.	Обзорная экскурсия
<b>11:40</b> Отправление в музей «Дом станционного смотрителя». Прибытие на место в <b>11:45</b>	5 мин.	3,6 км	-	На экскурсионном автобусе
<b>2</b> «Дом Станционного смотрителя»	-	-	1 ч.	Обзорная экскурсия
<b>12:45</b> Отправление на обед в <b>3</b> трактир «У Самсонова Вырина». Прибытие на место в <b>12:55</b>	10 мин.	2,7 км	-	На экскурсионном автобусе
Обед в трактире «У Самсона Вырина»	-	-	1 ч.	-
<b>14:00</b> Отправление в Домик няни А. С. Пушкина Прибытие на место в <b>14:22</b>	22 мин.	18 км	-	На экскурсионном автобусе
<b>4</b> Домик няни А.С. Пушкина	-	-	1 ч.	Обзорная экскурсия
<b>15:30</b> Отправление в Музей-усадьбу Суйда. Прибытие на место в <b>15:36</b>	6 мин.	5,4 км	-	На экскурсионном автобусе
<b>5</b> Музей-усадьба Суйда	-	-	1 ч. 30 мин.	Обзорная экскурсия
<b>16:40</b> Отправление к памятнику Арине Родионовне Прибытие <b>16:52</b>	12 мин.	1 км	-	Пешком
<b>6</b> Памятник Арине Родионовне	-	-	15 мин.	Фото-стоп
<b>17:10</b> Отправление обратно в Санкт-Петербург Прибытие в <b>17:55</b>	45 мин.	56 км.	-	На экскурсионном автобусе

# • Рекомендации по техническому и иному обеспечению

## Основная информация:

- По времени поездка в Гатчинский район займет 9 ч. 25 мин. Протяженность всего маршрута (в т.ч. туда и обратно) 160 км. На маршруте предусмотрено посещение заведения общественного питания, однако при желании, можно взять с собой дополнительный перекус.
- Необходимо надеть удобную обувь и одежду по погоде.
- Билеты в музеи будут приобретаться на месте, поэтому туристам льготных категорий необходимо иметь с собой подтверждающие документы.



## Правила поведения в экскурсионном автобусе:

- Необходимо прибыть на место за 10-15 минут до времени отправления.
- Места в автобусе занимаются по желанию туристов и остаются неизменными на всем пути.
- Необходимо пристёгивать ремень безопасности.
- Во время движения автобуса запрещается вставать с места и передвигаться по салону.
- В салоне запрещается пить напитки и есть еду, которая может при опрокидывании испачкать салон автобуса или других пассажиров.

## • Список литературы

- Силаева Т.А, «Литературный туризм как специализированный подвид культурно познавательного туризма»: статья в научном периодическом печатном издании «Вестник РосНОУ», 2013 год.
- Брошюра «Хочув Гатчину» - Хиты сезона 2018
- <http://radm.gtn.ru/> - Официальный сайт Гатчинского района
- <https://www.lenoblmus.ru> – Музейное агентство
- «Моя Гатчина» - Группа в социальной сети «ВКонтакте»

Times  
my life... I can  
je. If I could get the rainbows for  
e, through hard and happy times. I can  
flowers, the spring in my life... I cherish our  
I could get the rainbows for  
times and happy times. I can  
ing in my life... I cherish our  
I could get the rainbows for  
ugh but through and happy times. I can  
ers, the spring in my life... I cherish our  
life. If I could get the rainbows for  
times. I can feel  
our friendship  
I do