

# План ортодонтического лечения

Врач-ортодонт:  
Норина Анна Леонидовна  
[norina.a@center-light.ru](mailto:norina.a@center-light.ru)



# Фотографии до лечения



Основные жалобы: эстетика улыбки.

Лицо асимметричное (физиологическая асимметрия), профиль выпуклый, нижняя треть лица гармоничная.

Подбородочная складка выражена.

Носогубный угол  $90^{\circ}$ \*



# Фото зубов до лечения

Контакты  
зубов справа



Контакты зубов



Смыкание моляров по 2 классу Энгля (слева/справа);  
Смыкание клыков по 2 классу (слева/справа);  
Глубокая резцовая окклюзия;  
Ротации отдельных зубов, скученность средней ст. т. на ВЧ, НЧ.



# Формы зубных рядов



- ВЧ – асимметричная
- НЧ – трапецивидная





# Анализ улыбки



- Улыбка узкая, щечные коридоры умеренно выраженные;
- В норме линия улыбки повторяет контур нижней губы.



# Ваши действия

Проф. Гигиена

Повторное эндодонтическое лечение 46? - прогноз сомнительный

Удаление 18, 28 зубов

Ортодонтическое лечение на несъемной технике (брекет-системе) на ВЧ, НЧ для выравнивания зубов.



# Задачи и особенности ортодонтического лечения

Начинаем с фиксации брекетов на ВЧ;

Нормализация формы и размера зубных рядов (выравнивание);

Коррекция глубины перекрытия во фронтальном отделе;

Смыкание по клыкам — 1 класс Энгля.

**\*План лечения может быть изменен в ходе ортодонтического лечения при возникновении необходимости. Для достижения целей лечения и соблюдения предполагаемого срока лечения, необходимо посещать врача регулярно, должным образом выполнять рекомендации врача, поддерживать высокий уровень гигиены.**



# План лечения (2-2,5 года)

1. Проф.гигиена. Удаление 18, 28 зубов.
2. Фиксация брекет - системы на ВЧ.
3. Установка разобщения между челюстями.
4. Фиксация брекет-системы на НЧ (интервал 1-2-3 мес).
5. Выравнивание скученности на ВЧ, НЧ.
6. Фиксация минивинтов – дистализация в 1 и 2 сегменте.
7. Сепарация зубных рядов на ВЧ, НЧ-для уплотнения контактов между зубами.
8. Ношение межчелюстных эластиков для коррекции прикуса.
9. Переклейка брекетов ВЧ, НЧ.
10. Достижение результатов лечения-выравнивание ВЧ, НЧ.
11. Повтор снимков ТРГ, ОПТГ.
12. Установка несъемного ретейнера на ВЧ и НЧ.
13. Избирательная шлифовка.
14. Снятие брекет-системы .
15. Шлифовка, полировка зубов.
16. Снятие оттисков, изготовление съемных ретейнеров на ВЧ и НЧ.
17. Наблюдение в ретенционном периоде : 6 месяцев, 1 год, далее раз в год на осмотр + повтор снимков ТРГ, ОПТГ.
18. Рациональное протезирование.





# Фиксация брекетов

Прямым методом.

1. Чистка вестибулярной поверхности зубов
2. Обработка вестибулярной поверхности зубов ортофосфорным гелем
3. Обработка вестибулярной поверхности зубов адгезивом
4. Фиксации брекетов на вестибулярную поверхность зубов

При установке брекетов необходимо, чтобы зубы оставались сухими. Поэтому нам будет легче, если вы поедите перед началом процесса. У голодного человека слюноотделение всегда больше, чем у сытого.



# Разобщение в боковом отделе

«разобщаем прикус», то есть наносим специальный временный пломбировочный материал. Он не очень твердый и постепенно стирается (скорость зависит от силы жевательных мышц).

Разобщение нужно для свободного расширения верхней челюсти и препятствует отклейке брекетов при смыкании зубов.

На зубы верхней челюсти (чаще 1,6; 2,6; 1,7; 2,7)



# Эластики

Это специальные ортодонтические резиночки, которые вы будете сами надевать между брекетами верхней и нижней челюсти. Это одна из немногих частей лечения, которая зависит полностью от пациента. В этом нет ничего сложного, нужно просто не забывать о них.

Носить 24 часа в сутки, иногда только на ночь. Менять их один раз в сутки (утром после еды и чистки зубов, берем из пакетика новую пару, а старые выкидываем). Снимать на время еды. Возможна комбинация нескольких эластиков.





# Сепарация

Объем сепарации (пришлифовывания) не велик.

Сошлифовывается небольшое количество эмали с боковых сторон зуба (0,5 мм). У каждого зуба в этих местах достаточно толстый слой эмали.

Для сепарации не надо делать анестезию. Это немного неприятно, но не больно. И эта процедура не может привести к кариесу. Бывает, после процедуры появляется небольшая чувствительность зубов, но через небольшой промежуток времени это проходит.

## Как это проводится?

После небольшого выравнивания зубов происходит установка сепарационных колец. С этими кольцами между зубами пациент должен проходить от 3 до 10 дней. На следующем посещении очень тонким алмазным диском врач очень аккуратно сошлифовывает требуемое количество эмали с запланированных зубов. После этого пришлифованные поверхности полируют полировочными дисками.

Сепарация нужна для уплотнения контактов между зубами, тк они теперь смыкаются «новыми» поверхностями.

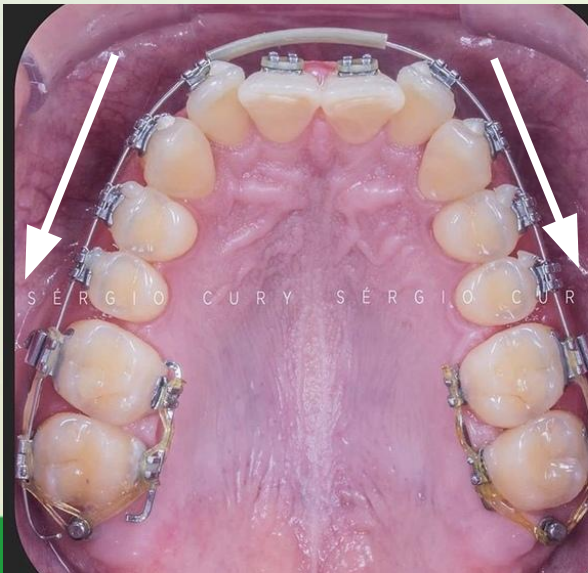


# Дистализация

Для нормализации прикуса, правильного смыкания зубов в боковых отделах потребуется смещение зубов ВЧ справа и слева назад за счет тяги к мини-винту.

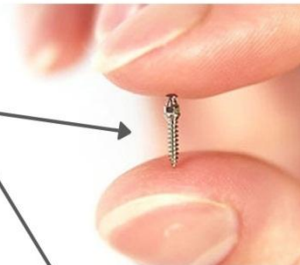
Мини-винт – это небольшой металлический винт (6-8 мм), который устанавливается в костную ткань челюсти под анестезией (это практически безболезненно и не требует какой-то дополнительной подготовки) и также легко убирается, после выполнения своей функции (чаще даже без анестезии).

Мини-винт обеспечивает стабильное перемещение зубов группой в заданном



ых эф

МИНИИМПЛАНТ





# Избирательная пришлифовка

Важный этап на окончательных сроках лечения. Нужно понимать, что контакты между зубами верхней и нижней челюсти врач создает искусственно. Для стабильного и физиологичного результата важно иметь плотные контакты между зубными рядами. Для этого проводится избирательная шлифовка острых бугров зубов. Для начала врач с помощью специальной окклюзионной бумаги оценивает контакты, делает прикусной восковой шаблон. В случае необходимой коррекции, врач проводит ее с помощью алмазного бора. Далее зуб полируется специальными пастами и полировочными головками. По окончании процедуры проводится фторпрофилактика.

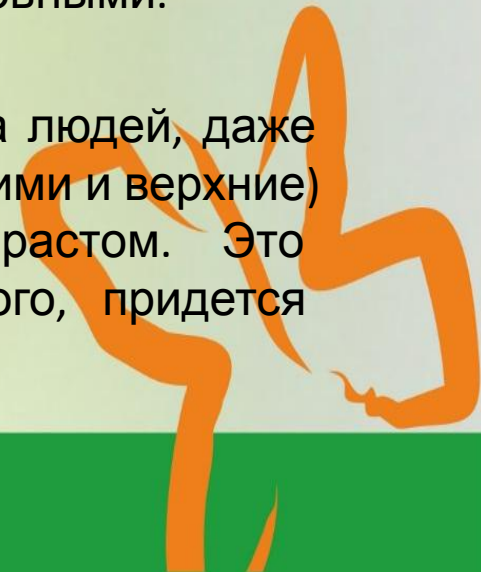


# Ретенция

## Несъемный ретейнер

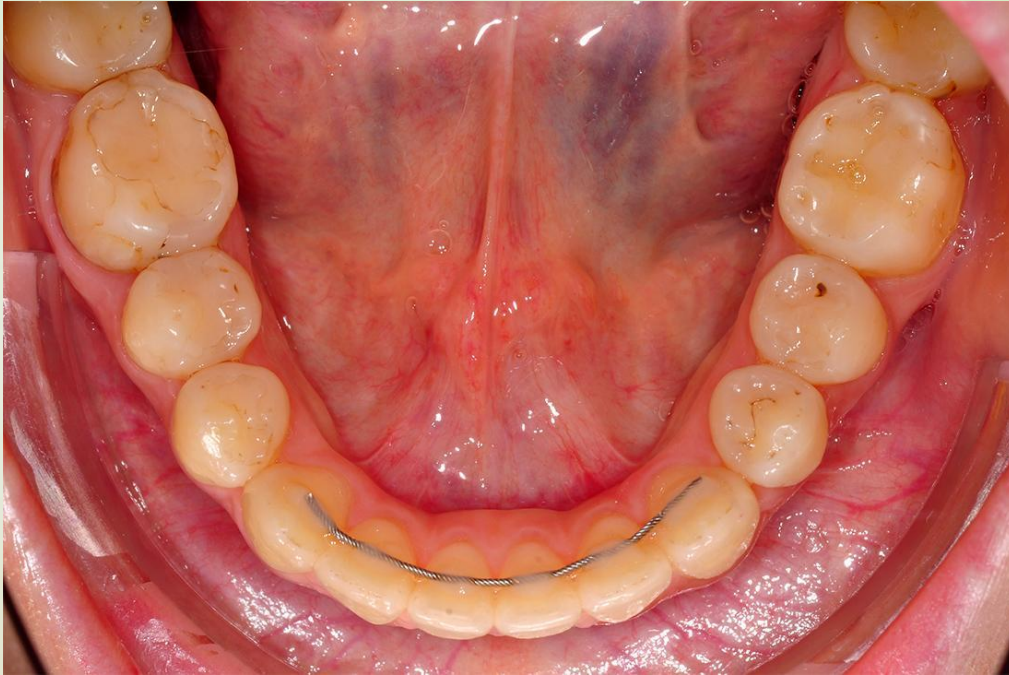
- Это наиболее часто используемый способ, позволяющий сохранять зубы в зоне улыбки ровными, такими, какими они были на момент снятия брекет системы. Это небольшой участок металлической проволоки из специального инертного сплава, который фиксируется на внутренней поверхности передних шести верхних и нижних зубов. Наличие ретейнеров во рту совершенно никак не отражается на эстетике, они не видны окружающим. Ретейнеры также не влияют на дикцию и практически не влияют на гигиену полости рта. Зато позволяют врачу и пациенту спать спокойно и быть уверенными в том, что пока ретейнер на зубах – передние зубы останутся ровными.
- Как долго нужно носить ретейнеры?

Для верхних зубов чаще всего это 4-5 лет. У большинства людей, даже никогда не лечившихся брекетами, нижние (а вслед за ними и верхние) зубы постепенно, понемногу искривляются с возрастом. Это нормальный процесс. Если вы хотите избежать этого, придется удерживать их искусственно.



# Ретенция

## Несъемный ретейнер на НЧ





# Ретенция

## Съемный ретейнер (каппа/пластинка) на ВЧ



# Окончание лечения

Когда все цели достигнуты, мы готовы снимать корректирующие конструкции. Осуществляется это, как правило, в три посещения:

- **Подготовительный этап.** Установка несъемных ретейнеров. Специальные удерживающие проволочки приклеиваются на внутреннюю поверхность нижних передних зубов. Они никому не видны, и привыкание наступает за пару дней. Длительность посещения — до часа
- **Снятие брекетов.** Этот процесс может быть слегка неприятным, однако, занимает буквально пару минут. Наибольшее время уйдет на снятие остатков клея и полировку эмали. Процедура занимает около 45 минут.
- **Установка каппы и фотографии.** Процедура длится примерно 15 минут.
- Каппа для закрепления результата – не будет входить в стоимость лечения оплачивается отдельно после снятия брекет системы. Режим ношения – 1 час в течении дня и ночью.





# Заключение



- Общий срок ортодонтического лечения 2-2,5 года;
- Брекеты на ВЧ, НЧ керамика.

- Стоимость лечения на брекет-системе:

Металлические брекеты Damon Clear на ВЧ+НЧ - 120т.р.\*2

Возможно лечение в рассрочку на беспроцентных условиях:

50 % оплаты при фиксации сразу, остальные платежи на 10 месяцев

Дополнительные платежи :

Миниимплант ортодонтический

Каппа после снятия брекет системы(ВЧ+НЧ) - 8 т.р.\*2