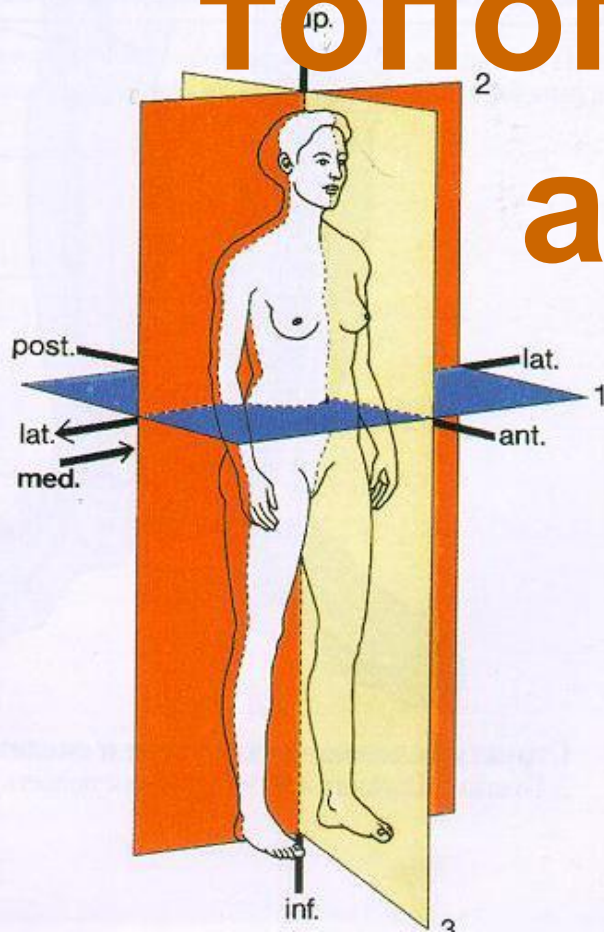


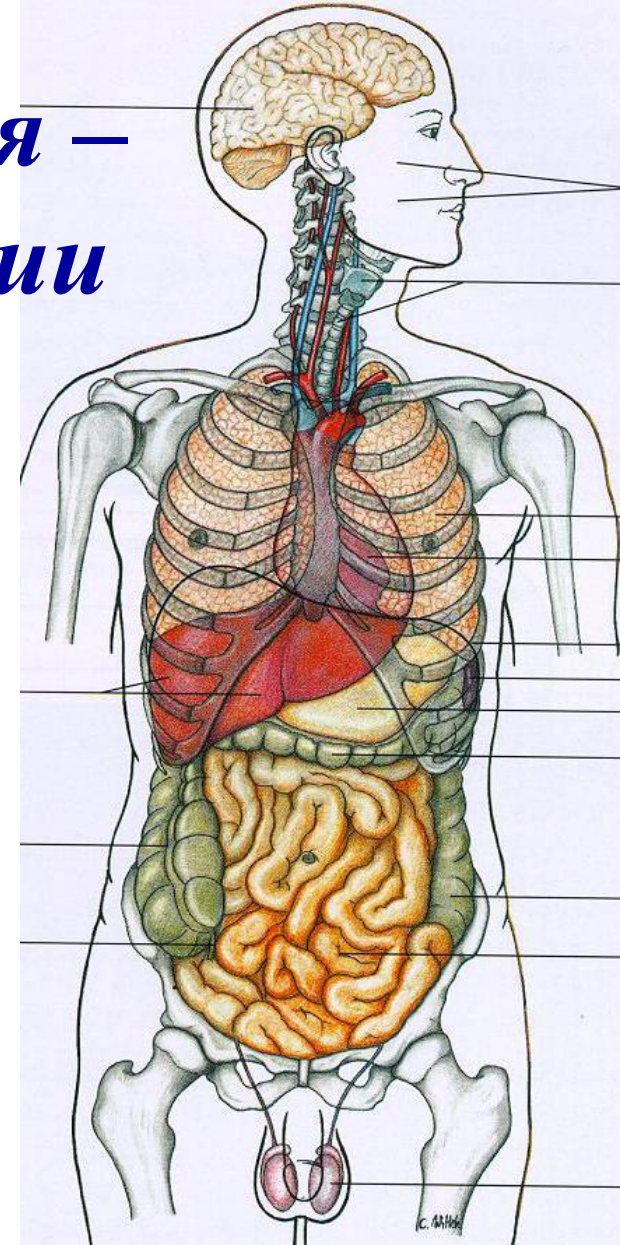
ОСНОВЫ

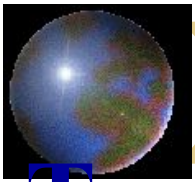
ТОПОГРАФИЧЕСКОЙ АНАТОМИИ





***Топографическая анатомия –
наука о взаиморасположении
частей тела и органов***

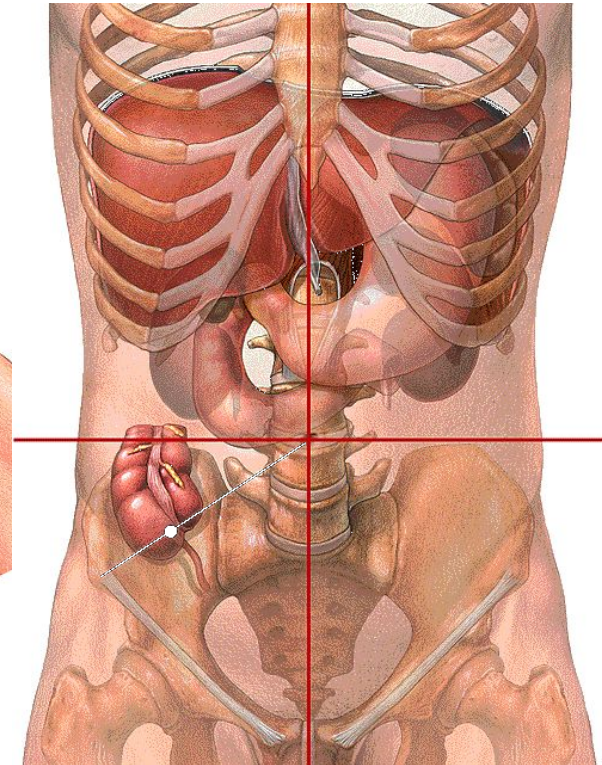
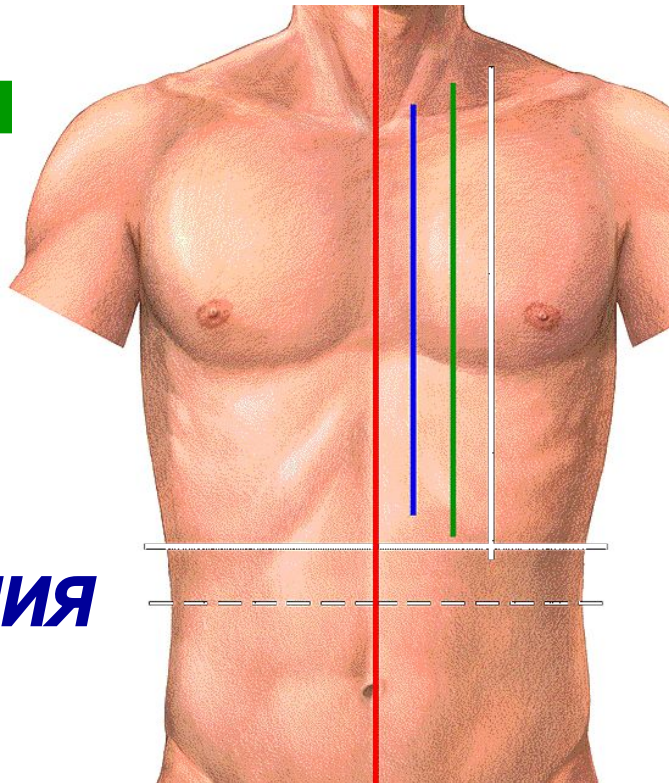


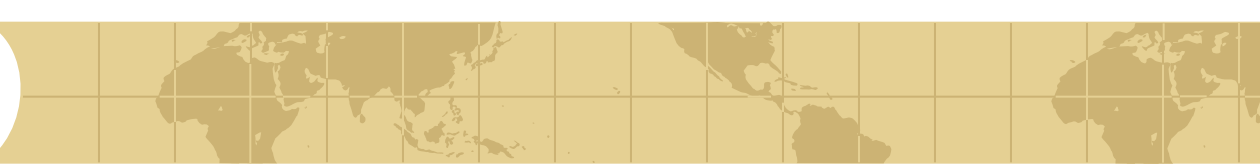
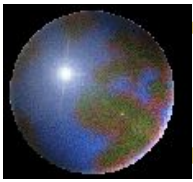


Топографическая анатомия

изучает:

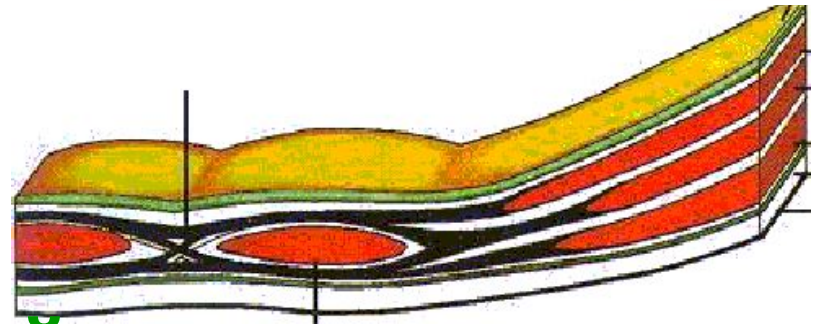
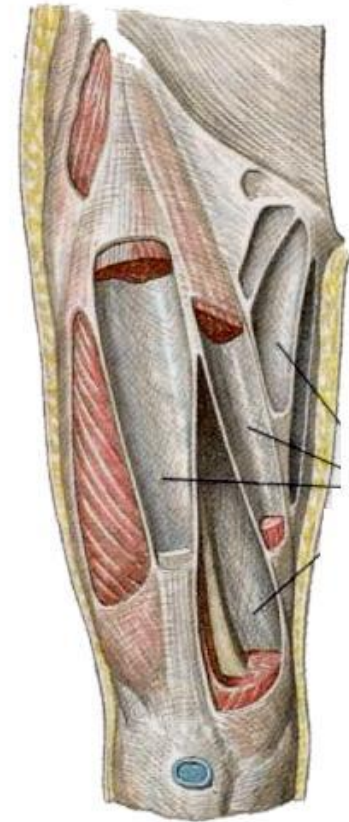
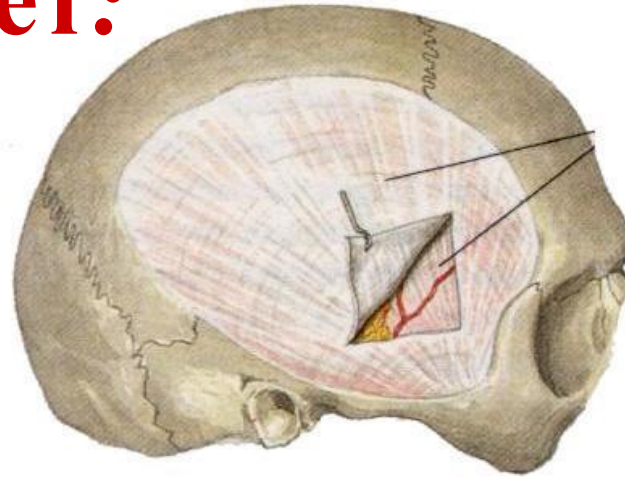
- Наружные ориентиры
- Проекцию органов
 - *Голотопия*
 - *Скелетотопия*
 - *Синтопия*

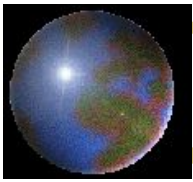




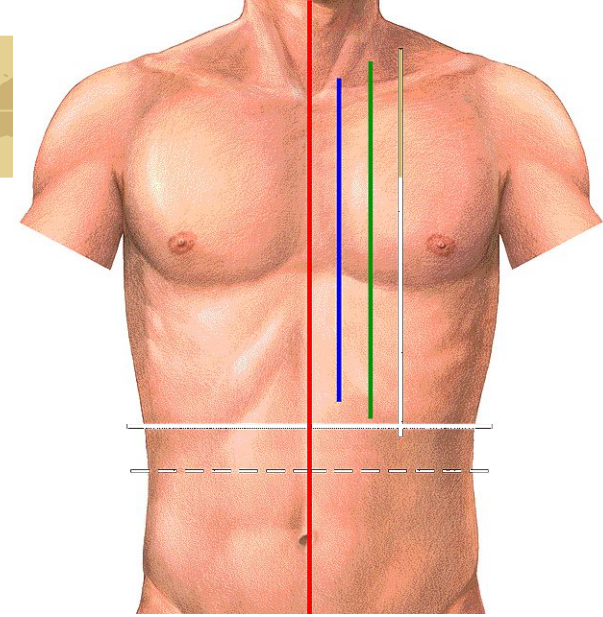
Топографическая анатомия изучает:

- **Пространства**
 - Фасциальные
 - Межфасциальные
 - Клетчаточные
 - Мышечно-фасциальные
 - Костно-фиброзные
- **Слабые места брюшной стенки**
- **Строение стенок полостей**

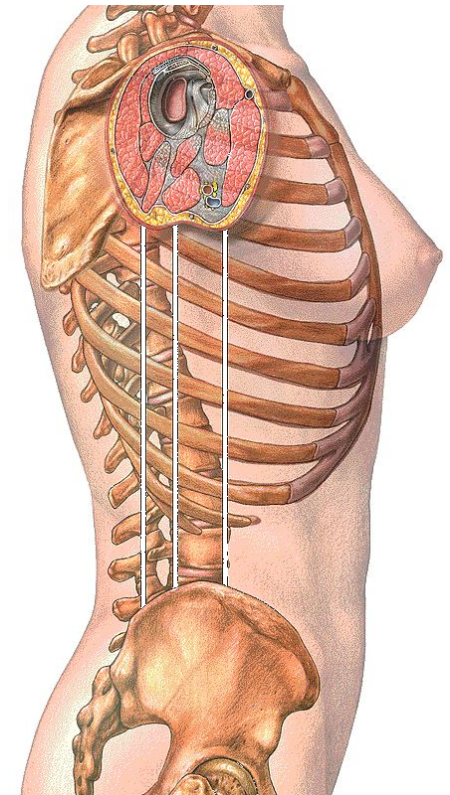
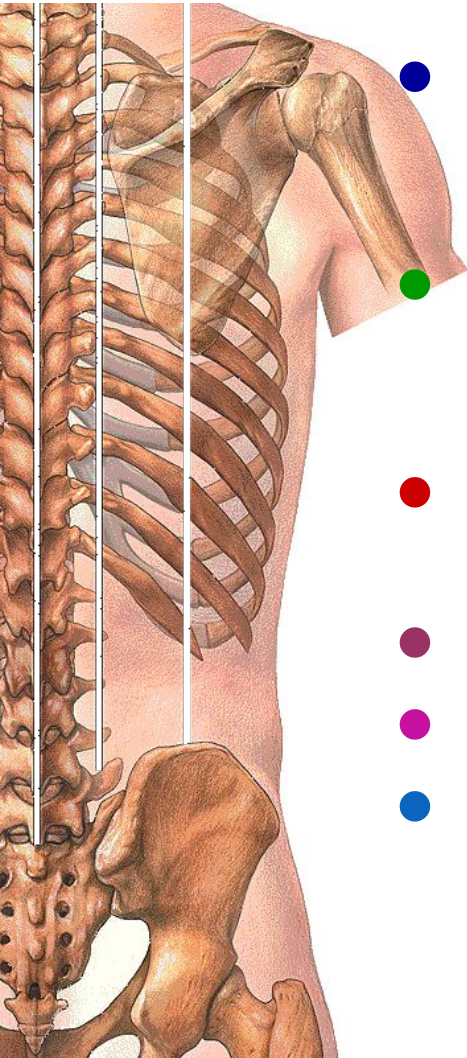




Топографическая анатомия груди



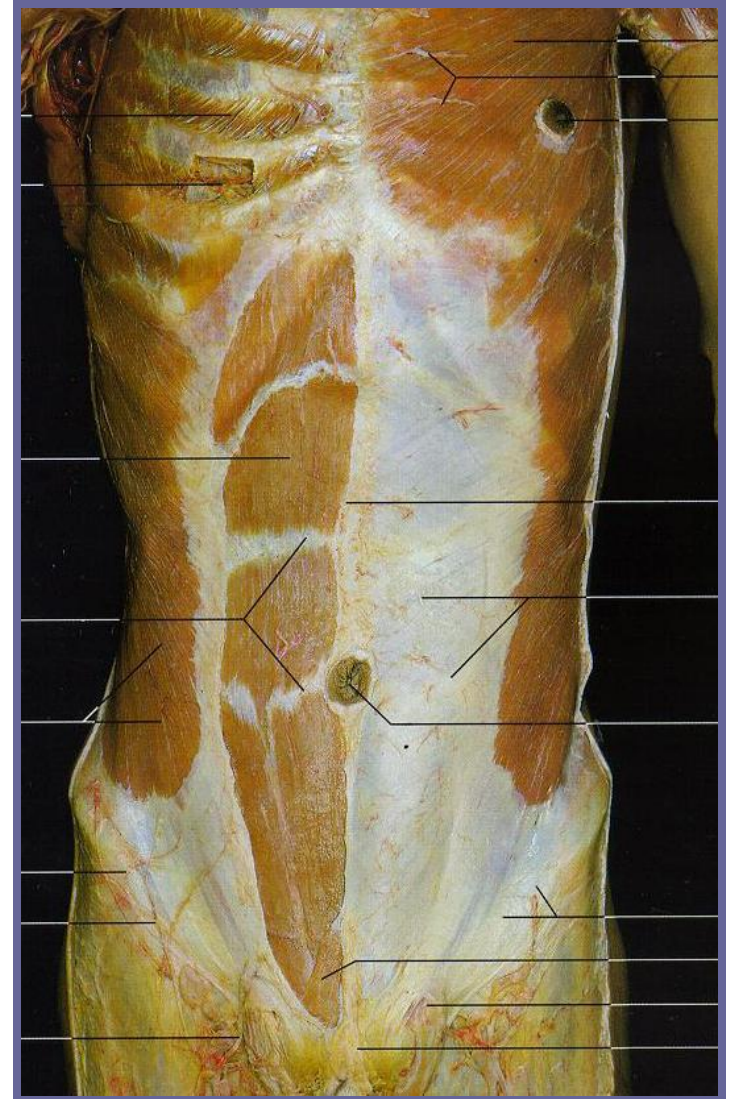
- **Верхняя граница**
 - *Линия ключиц – 7 шейный позвонок*
- **Нижняя граница**
 - *Реберные дуги – 12 грудной позвонок*
- **Боковые границы**
 - *Средние подключичные линии*
- **Наружные ориентиры**
- **Условные линии**
- **Лопатка**
 - *Уровень 2-7 ребер*

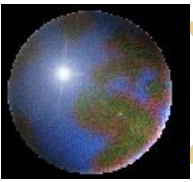




Топографическая анатомия живота

- **Верхняя граница**
- **Нижняя граница**
 - *Гребни подвздошных костей*
 - *Паховые связки*
 - *Верхний край лона*
- **Боковые границы**
 - *Линия Лесгафта*





Топографическая анатомия живота

Области

• Надчревная

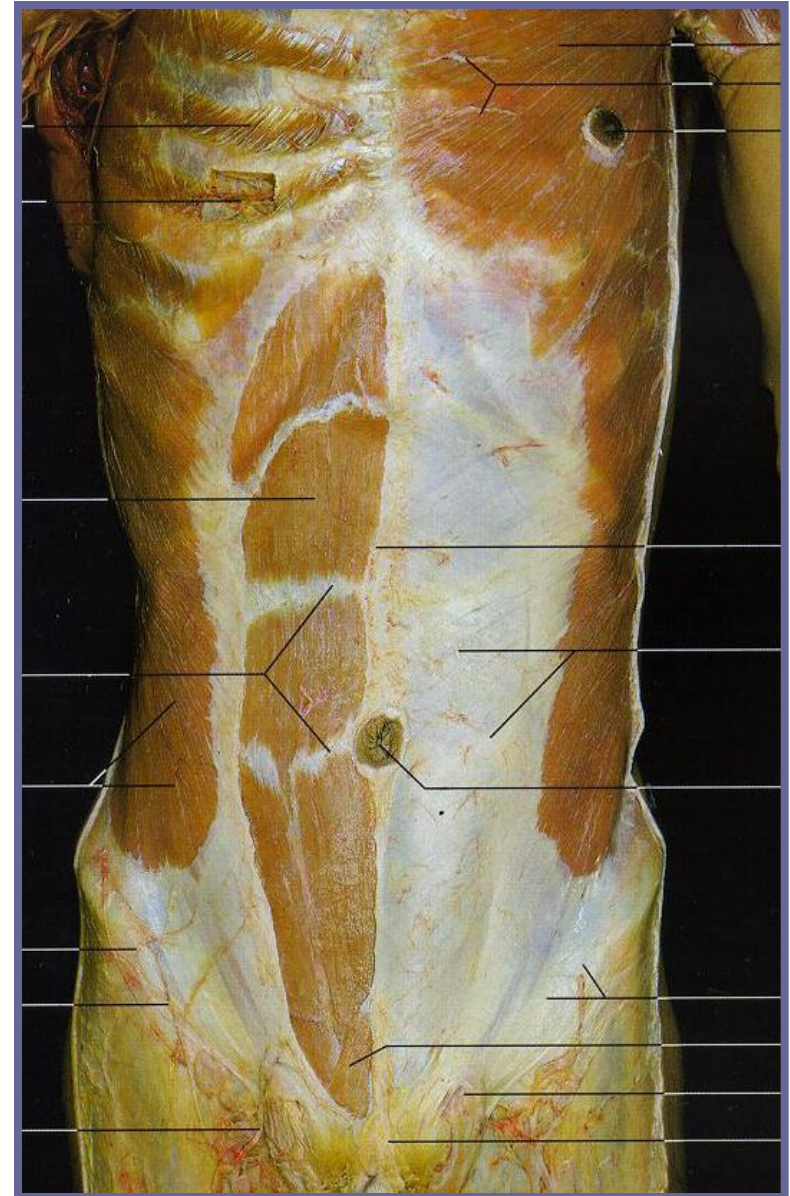
- Надчревная
- Подреберные
 - Правая
 - Левая

• Чревная

- Пупочные
 - Правая
 - Левая
- Боковые
 - Правая
 - Левая

• Подчревная

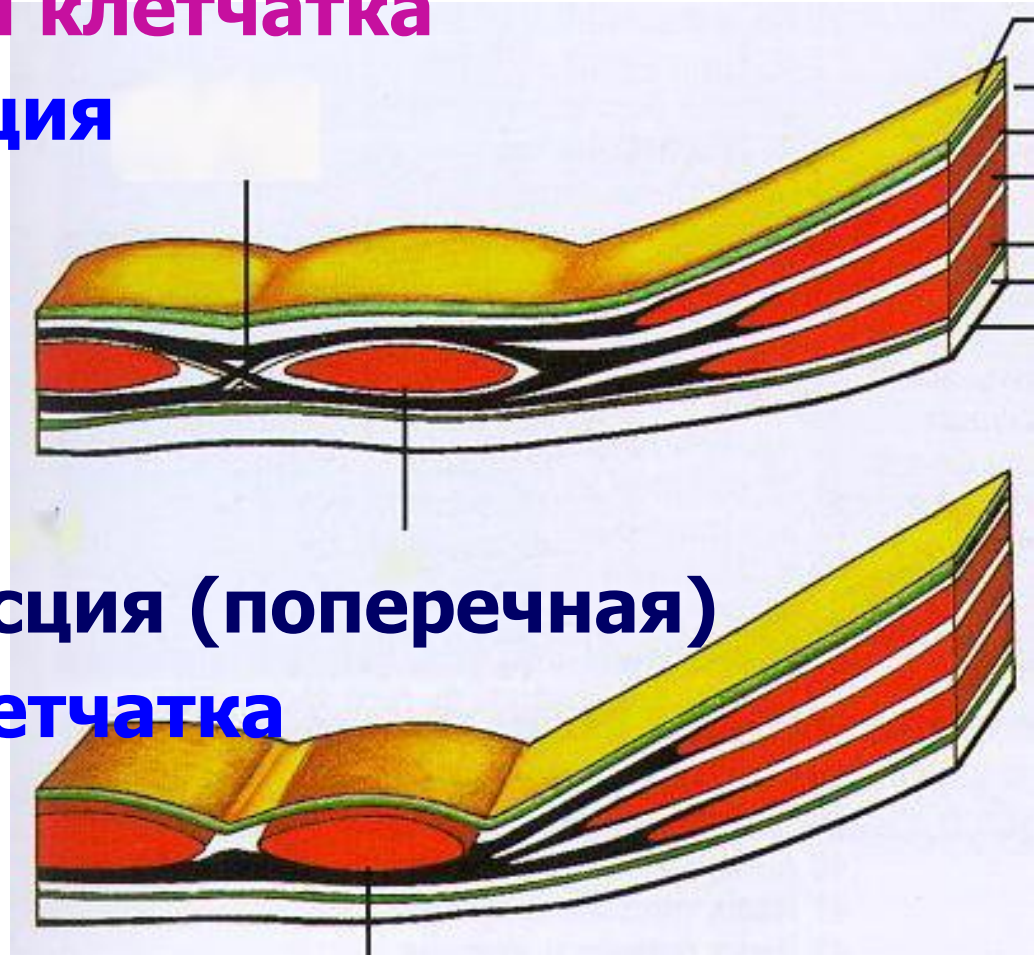
- Лобковые
 - Правая
 - Левая
- Паховые
 - Правая
 - Левая

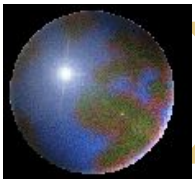




Слои передней брюшной стенки

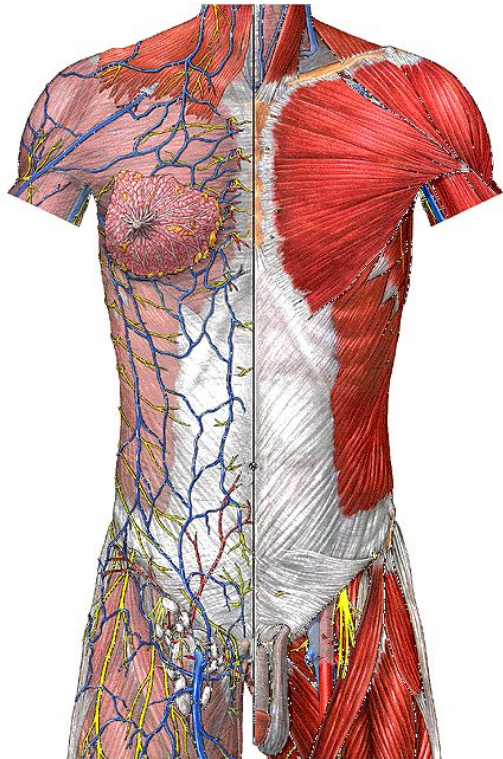
- **Кожа**
- **Подкожная жировая клетчатка**
- **Поверхностная фасция**
 - *Поверхностный листок*
 - *Глубокий листок*
- **Фасция живота**
- **Мышцы**
- **Внутрибрюшная фасция (поперечная)**
- **Предбрюшинная клетчатка**
- **Брюшина**

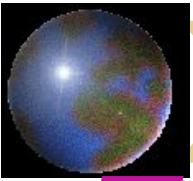




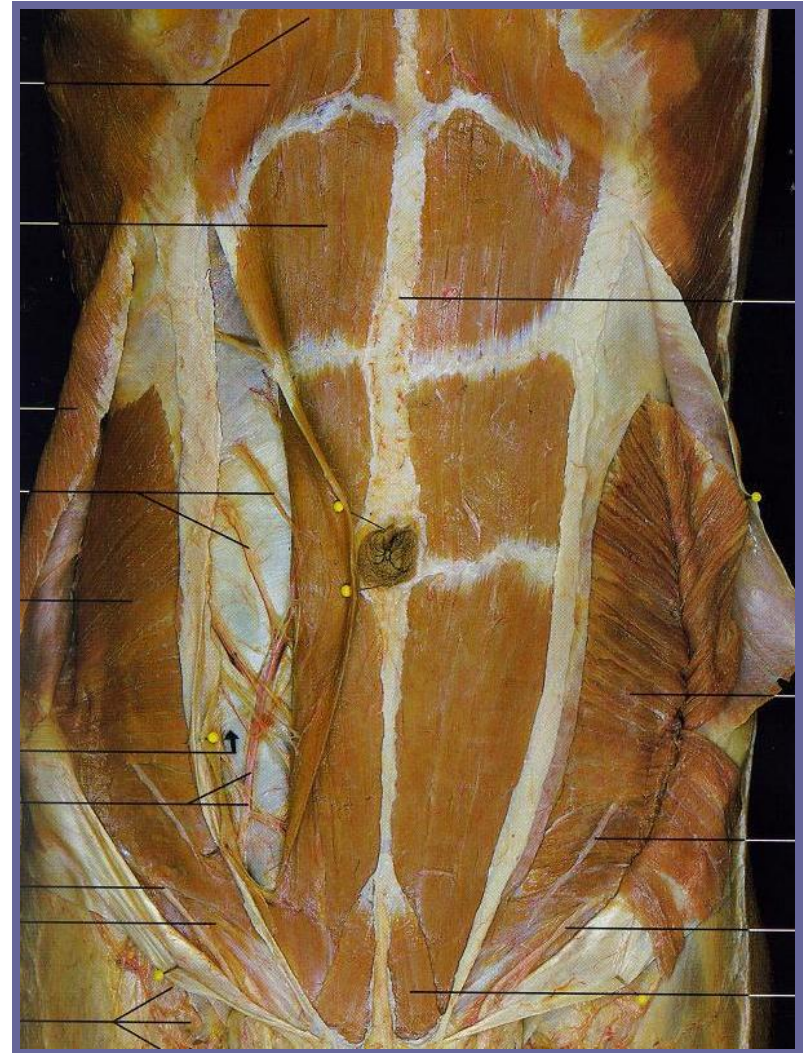
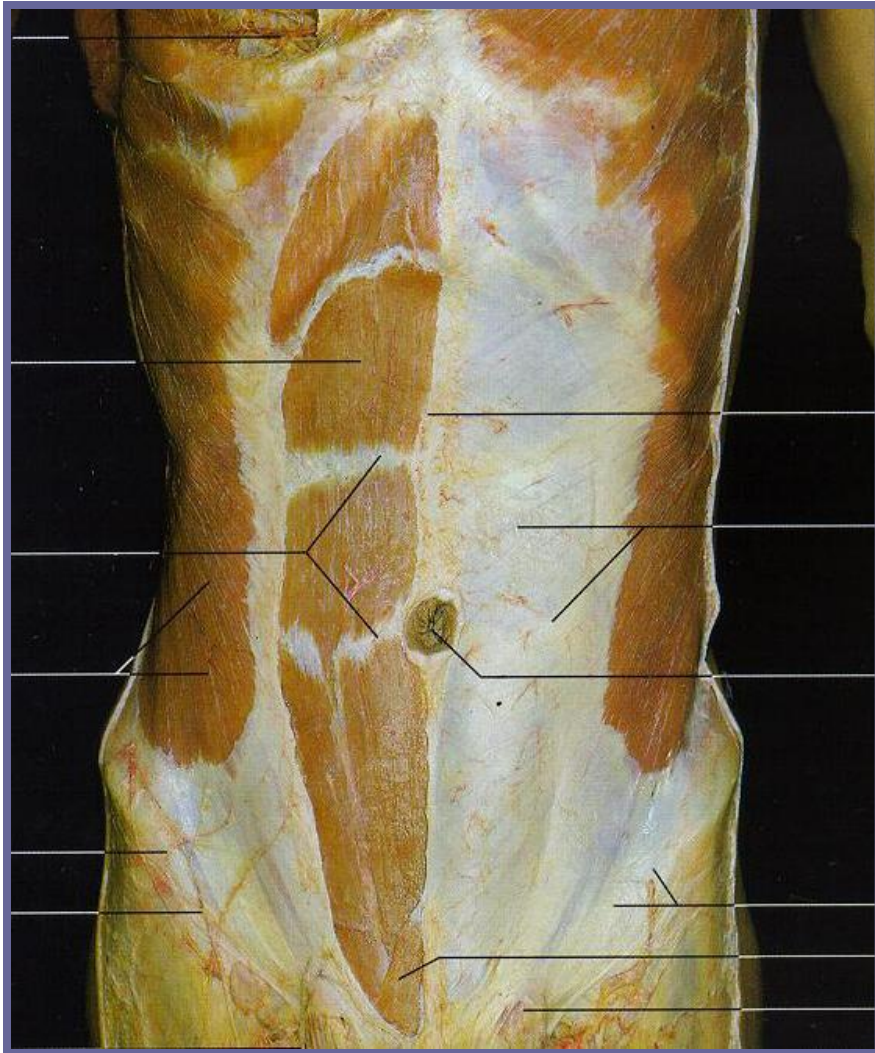
Слабые места брюшной стенки

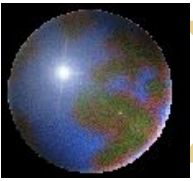
- Малое число слоев
- Естественные отверстия
- Место формирования грыж



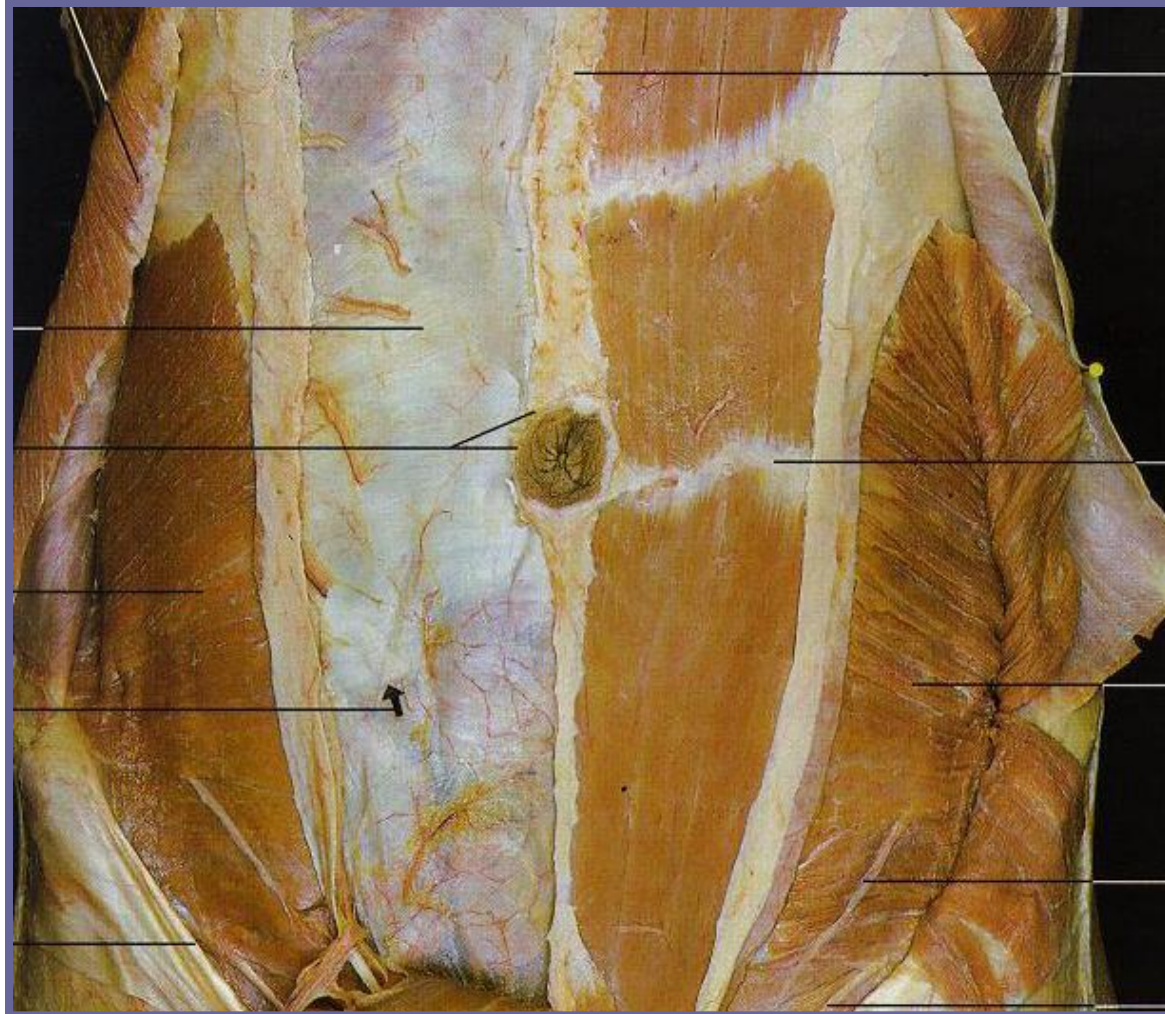


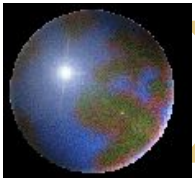
Белая линия живота





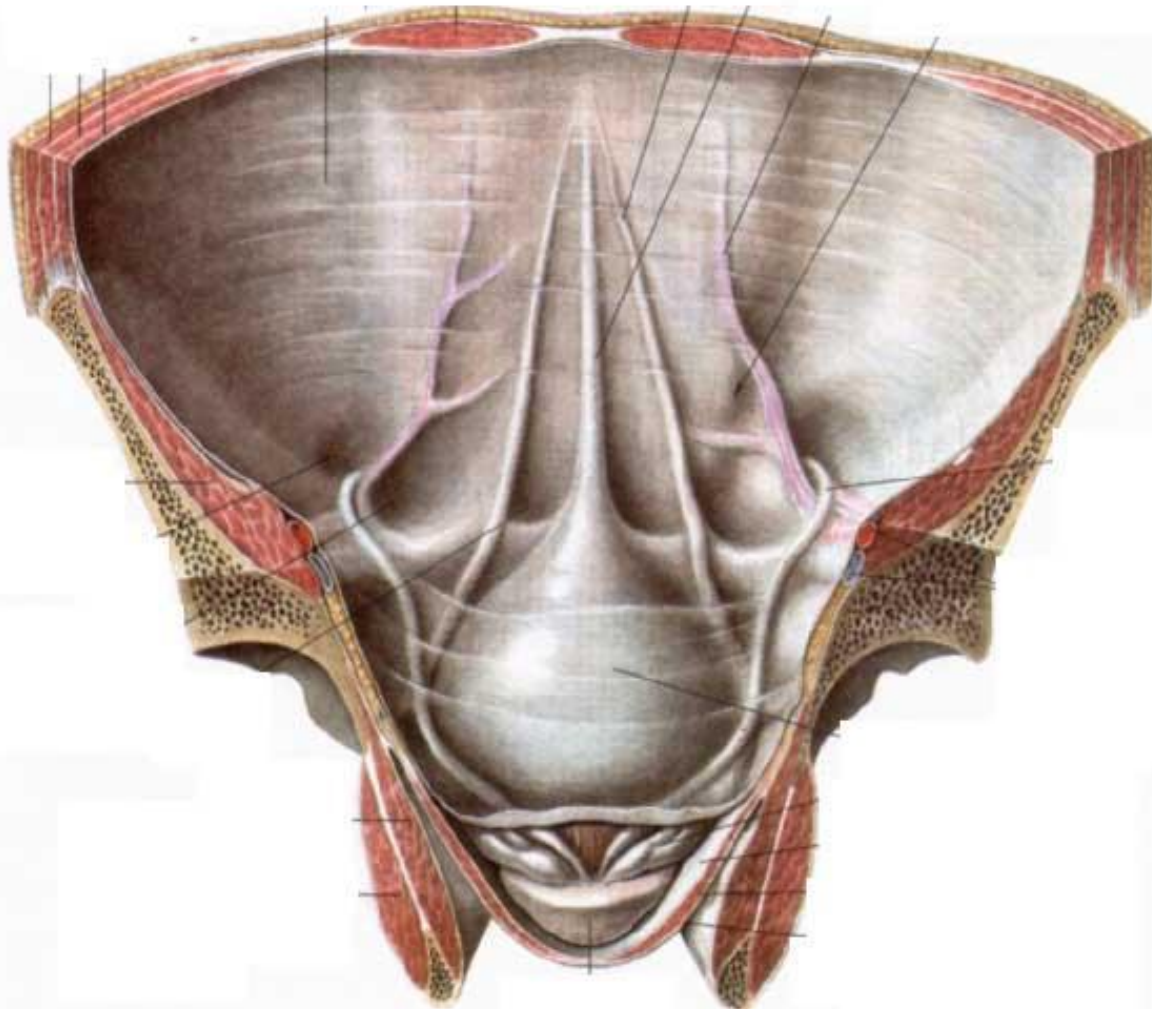
Пупок

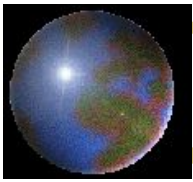




Внутренняя поверхность

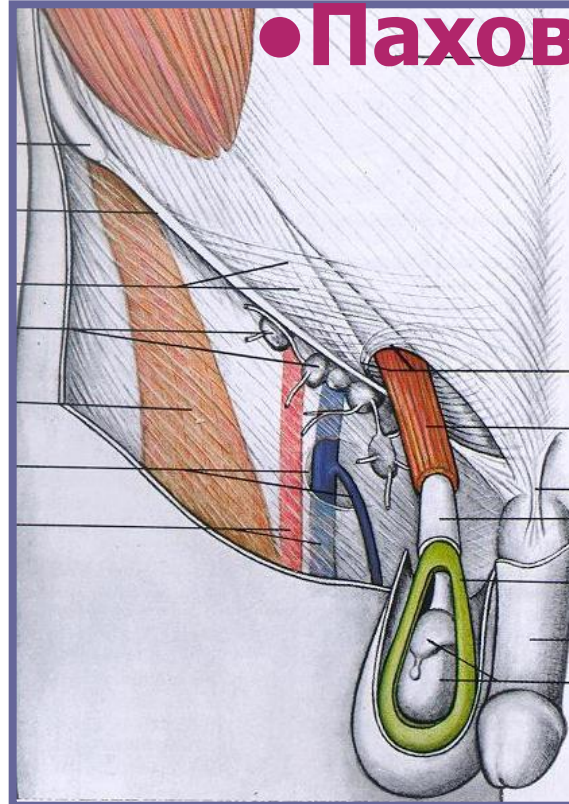
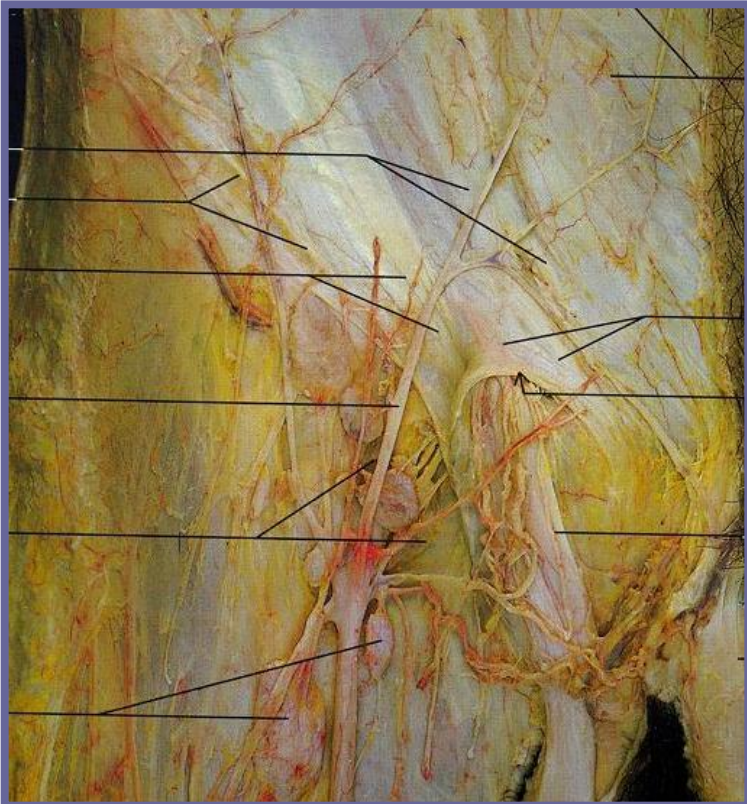
- Пупочные складки (5)
- Пупочные ямки (6)





Паховый канал

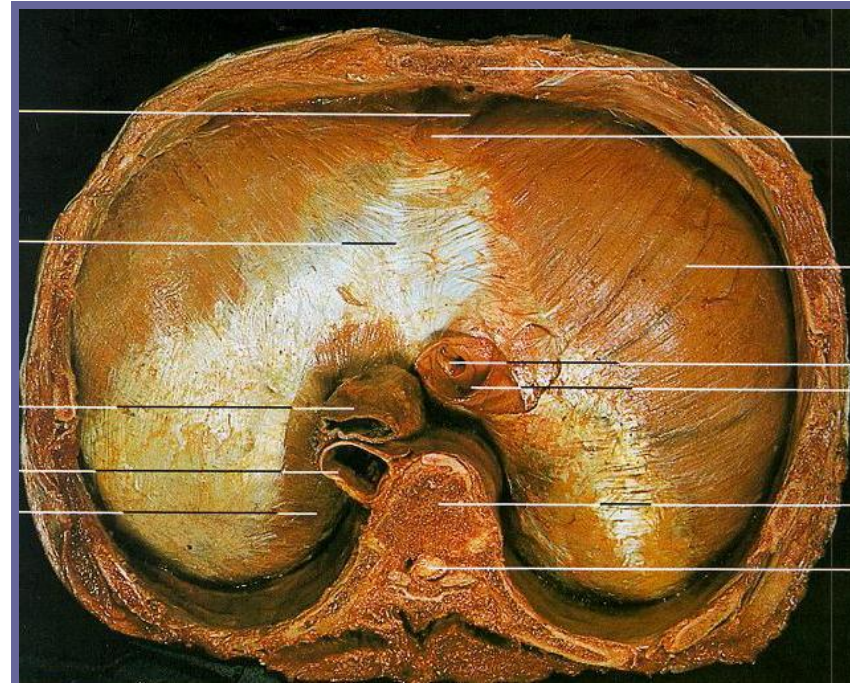
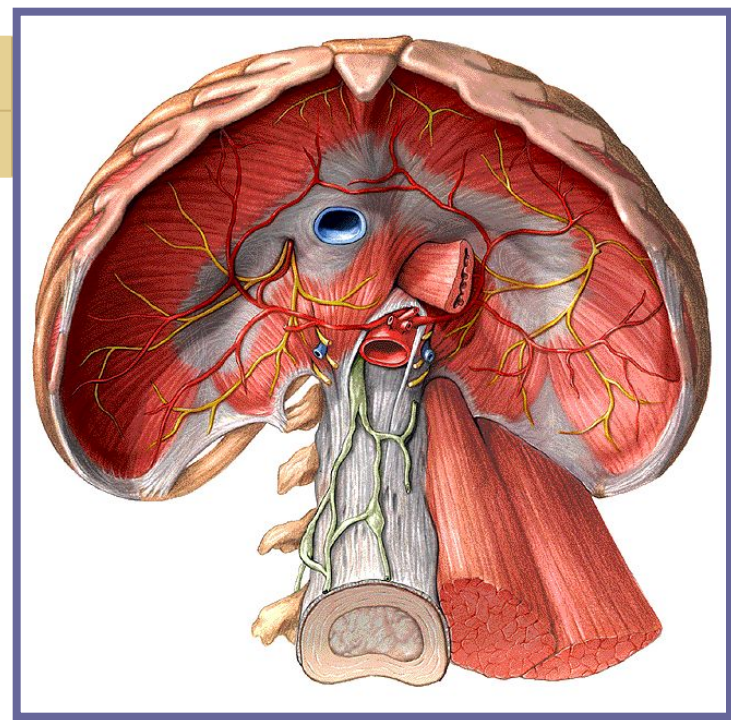
- Стенки (4)
- Внутреннее кольцо
- Поверхностное кольцо
- Содержимое
- Паховые грыжи

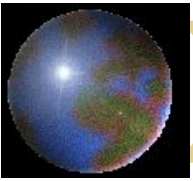




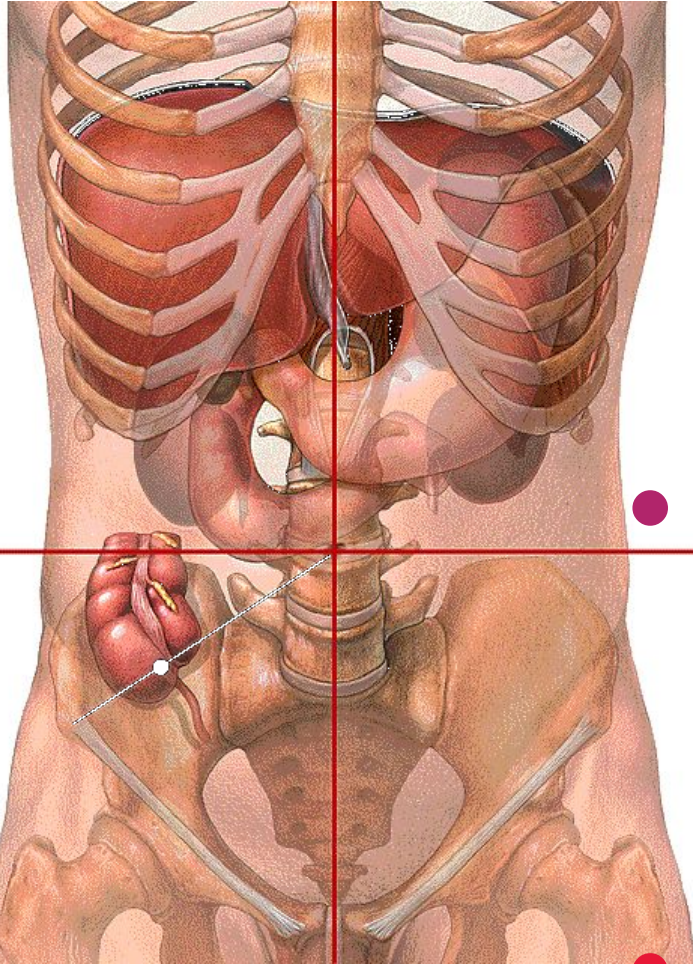
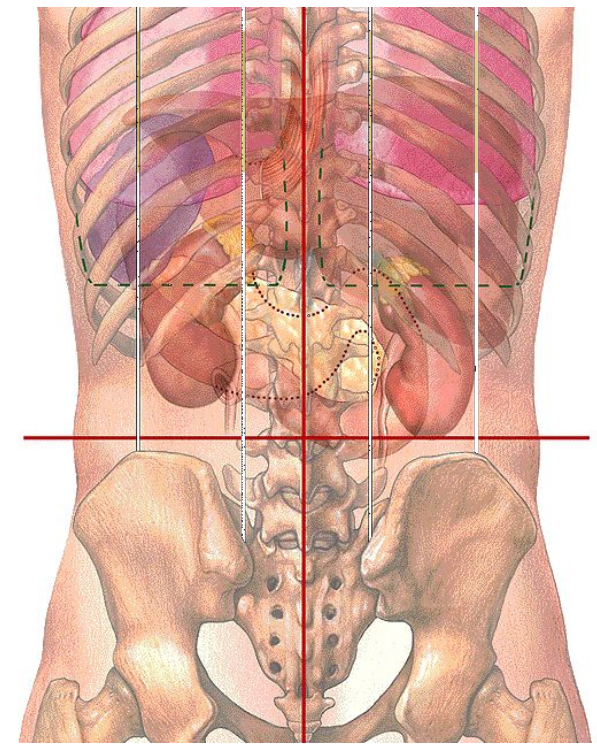
Диафрагма

- **Отверстия**
- **Щели**
 - *Ларрея*
 - *Моргани*
 - *Бохдалека*





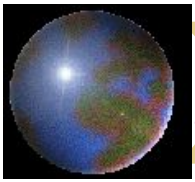
Поясничная область



- **Границы**

- *Линия 12 ребра*
- *Линия подвздошных гребней*
- *Остистые отростки*
- *Линия Лесгафта*

- **Забрюшинное пространство**



Поясничная область

- Слои
 - *Медиальный отдел*
 - *Латеральный отдел*
 - Первый мышечный слой
 - Второй мышечный слой
- Треугольники
 - *Пти*
 - *Лесгафта-Грюмфельда*

