

Развитие дизайна и его
значение в жизни современного
общества

Дизáйн (от англ. *design* — проектировать, чертить, задумать, а также проект, план, рисунок) — деятельность по проектированию эстетических свойств промышленных изделий («художественное конструирование»), а также результат этой деятельности (например, в таких словосочетаниях, как «дизайн автомобиля»)

Теоретической основой дизайна является [техническая эстетика](#)^[2].

Термин «промышленный дизайн» был утверждён решением первой генеральной ассамблеи ICSID (International Council of Societies of Industrial Design, Международного совета организаций промышленного дизайна) в 1959 году; термин «дизайн» является профессиональным сокращением термина «промышленный дизайн»^[1].

Дизайнер — художник-конструктор^[2], человек, занимающийся художественно-технической деятельностью в разных отраслях (в том числе [архитектор](#), человек, занимающийся художественно-технической деятельностью в разных отраслях (в том числе архитектор

Разновидности дизайна

- [Промышленный дизайн](#)
- [Транспортный дизайн](#)
- [Информационный дизайн](#)
- [Проектирование взаимодействия](#)
- [Проектирование программного обеспечения](#)
- [WebWeb-дизайн](#)
- [Дизайн интерьеров](#)
- [Световой дизайн](#)
- [Дизайн церемоний](#)
- [Графический дизайн](#)
- [Книжный дизайн](#)
- [Полиграфический дизайн](#)
- [Ландшафтный дизайн](#)
- [Экодизайн](#)
- [Архитектурный дизайн](#)
- [Футуродизайн](#)
- [Звуковой дизайн](#)
- [Дизайн городской среды](#)

ЧАРЛЬЗ РЕННИ МАКИНТОШ

Чарльз Ренни Макинтош - известный архитектор и дизайнер. Единственный представитель и родоначальник стиля "ар нуво" в архитектуре Великобритании, где господствовал неоромантизм. Характер работы Макинтоша по своей религиозно-символической тематике и по стилистике определяет принадлежность к "космополитическому" направлению модерна. Особенности этого английского варианта "ар нуво" были изысканность и вместе с тем сдержанность, что выделяло его из ряда подобных ему на континенте.

ЧАРЛЬЗ РЕННИ МАКИНТОШ



Человек, объединивший в своём творчестве современность и дух романтики

Немногие дизайнеры имеют право утверждать, что они создали уникальный индивидуальный стиль, который был бы мгновенно узнаваем. Известный сегодня в основном как дизайнер мебели, Чарльз Ренни Макинтош (Charles Rennie Mackintosh) был архитектором в самом широком смысле понятия, он занимался проектированием школ, офисов, церквей, чайных комнат (tearoom – британский вариант кафе), частных домов. Чарльз Макинтош — архитектор, дизайнер и декоратор, в сферу деятельности которого входило конструирование мебели, работа с металлом, текстилем, витражами в последние годы показал себя как талантливый акварелист. Благодаря Чарльзу Макинтошу флористика в живописи и орнаментике поднялась на принципиально другой уровень. Его особый стиль слил вместе элементы шотландских и английских народных искусств и ремесленной традиции с органическими формами [L'Art Nouveau](#). Работы Чарльза Макинтоша совместили в себе смелые геометрические формы с органическим символическим орнаментом.

Работы Чарльза Макинтоша можно условно разделить на три основные области: общественные здания, частные дома и чайные



Мебель от Чарльза Ренни
Макитонца



тексти



ль



Афиш

и

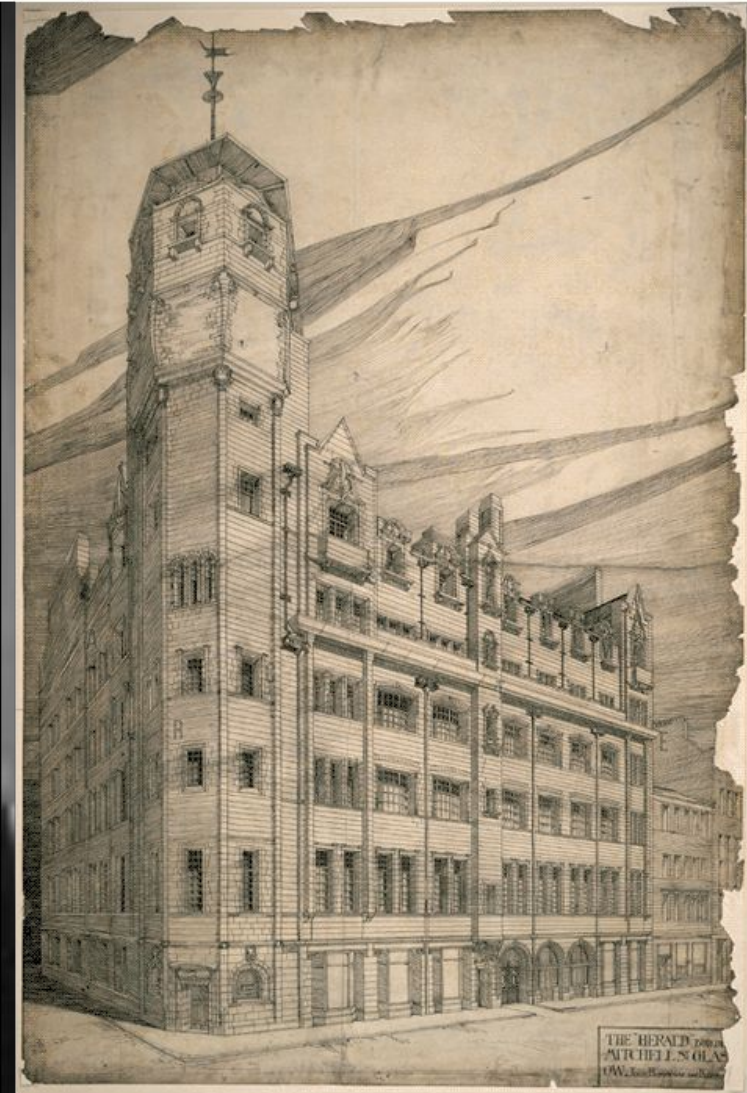




ВІ

Офисное здание Glasgow Herald, Глазго,
Шотландия (1895 г.)

This image is © The Hunterian Museum and Art Gallery, University of Glasgow 2010



This image is © The Hunterian Museum and Art Gallery, University of Glasgow 2010

Хилл-хаус (Hill House), Хеленсбург,
Шотландия (1902-1903 гг.)

Англия – стала родиной нового стиля в искусстве – *модерн.*

Модёрн (от [фр. moderne](#) — современный), ар-нуво ([фр. art nouveau](#), букв. «новое искусство»), югендстиль ([нем. Jugendstil](#) — «молодой стиль») — художественное направление в [искусстве](#) — «молодой стиль») — художественное направление в искусстве, наиболее распространённое в последней декаде XIX — начале XX века (до начала [Первой мировой войны](#) — «молодой стиль») — художественное направление в искусстве, наиболее распространённое в последней декаде XIX — начале XX века (до начала Первой мировой войны). Его отличительными особенностями является отказ от прямых линий и углов в пользу более естественных, «природных» линий, интерес к новым технологиям (например, в архитектуре), расцвет [прикладного искусства](#).

Модерн стремился сочетать художественные и утилитарные функции создаваемых произведений, вовлечь в сферу прекрасного все сферы деятельности человека. В других странах называется также: «[тиффани](#)» (по имени [Л. К. Тиффани](#)) (по имени Л. К. Тиффани) в [США](#), «[ар-нуво](#)» и «[fin de siècle](#)» (букв. «конец века») во Франции, «[югендстиль](#)» (точнее, «[югендштил](#)») — по названию основанного в



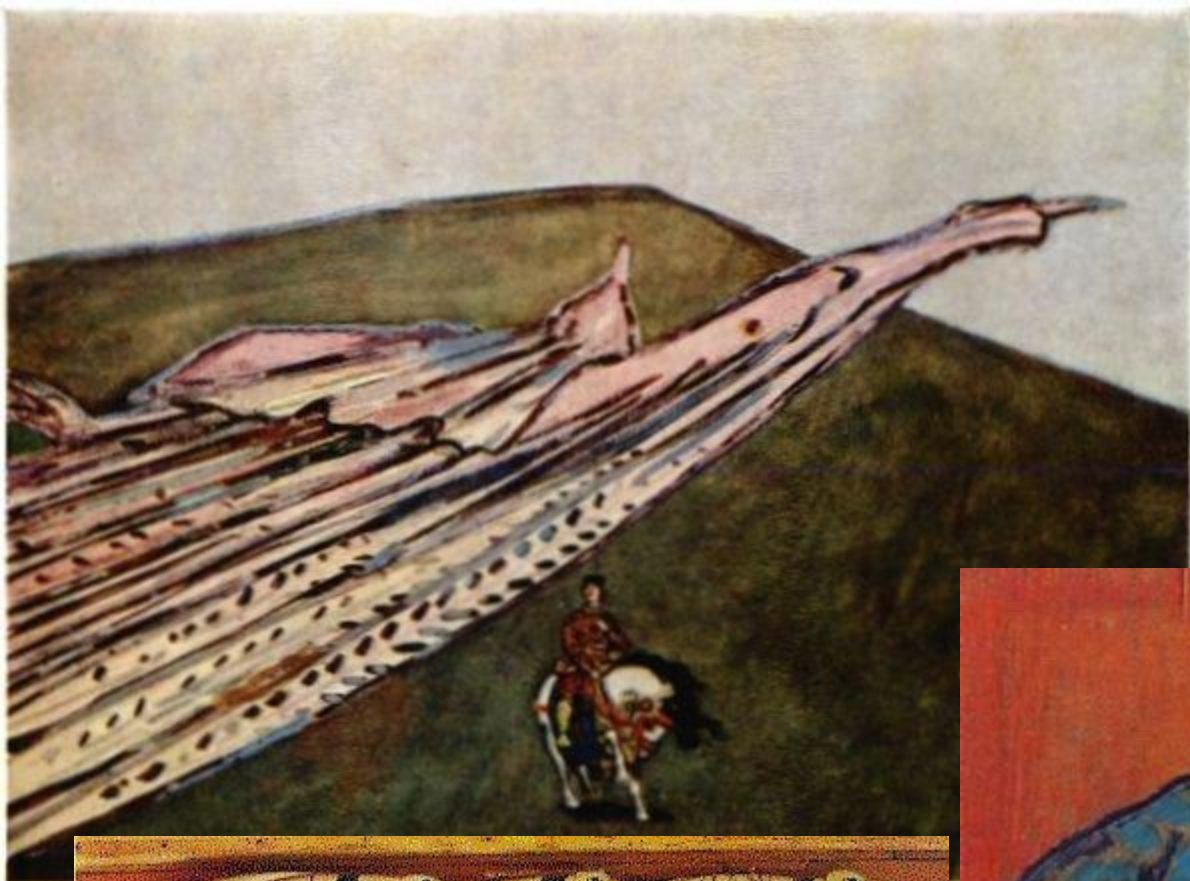
FAENZA

1911

Comune di Faenza
Piazza Garibaldi, 1
48013 Faenza (RA) - Italia
Tel. +39 0545 434111
www.comune.faenza.ra.it



ы С.
тина





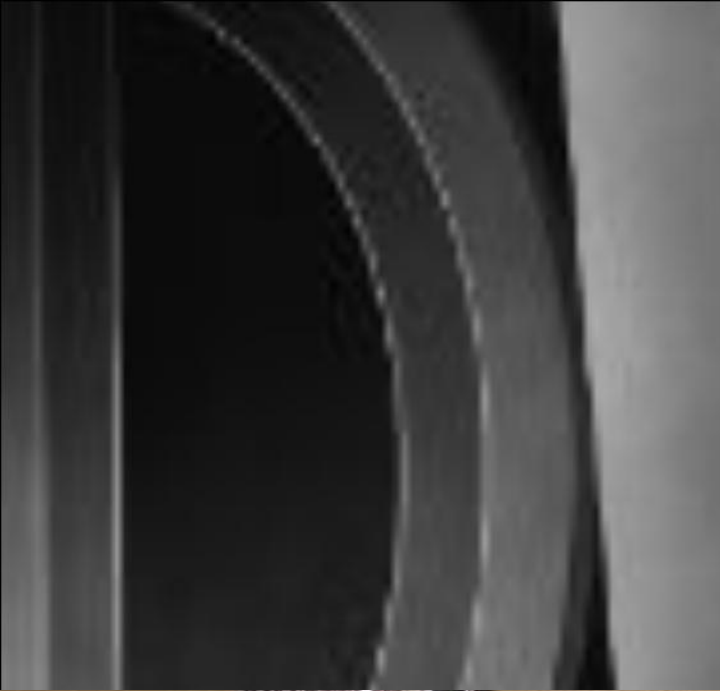
Дизайн ЖДЫ







Дизайн









open.az





Дизайн одежды в





Задание:

Создайте проект
дизайнерского оформления
школьного коридора,
спортивной площадки,
сквера, классного кабинета.