



**ХОЗЯЙСТВО
РОССИИ
НАЦИОНАЛЬНАЯ
ЭКОНОМИКА**

План урока:

1. Что такое хозяйство страны?
2. Что такое отрасль?
3. Что такое материальная и нематериальная сфера?
4. Что такое предприятие?
5. Что такое три сектора хозяйства?
6. Какова структура хозяйства?

ХОЗЯЙСТВО СТРАНЫ (ЭКОНОМИКА)

Национальная экономика (хозяйство) – это исторически сложившийся в стране комплекс всех отраслей материальной и нематериальной сферы.

ГЛАВНЫЕ ВОПРОСЫ ЭКОНОМИКИ

Что производить (какие товары и услуги, в каких количествах)

Как производить (с помощью каких технологий и каких ресурсов производить эти товары и услуги)

Для кого производить (как эти товары и услуги будут распределены, кому они предназначены)

УСТРОЙСТВО ХОЗЯЙСТВА

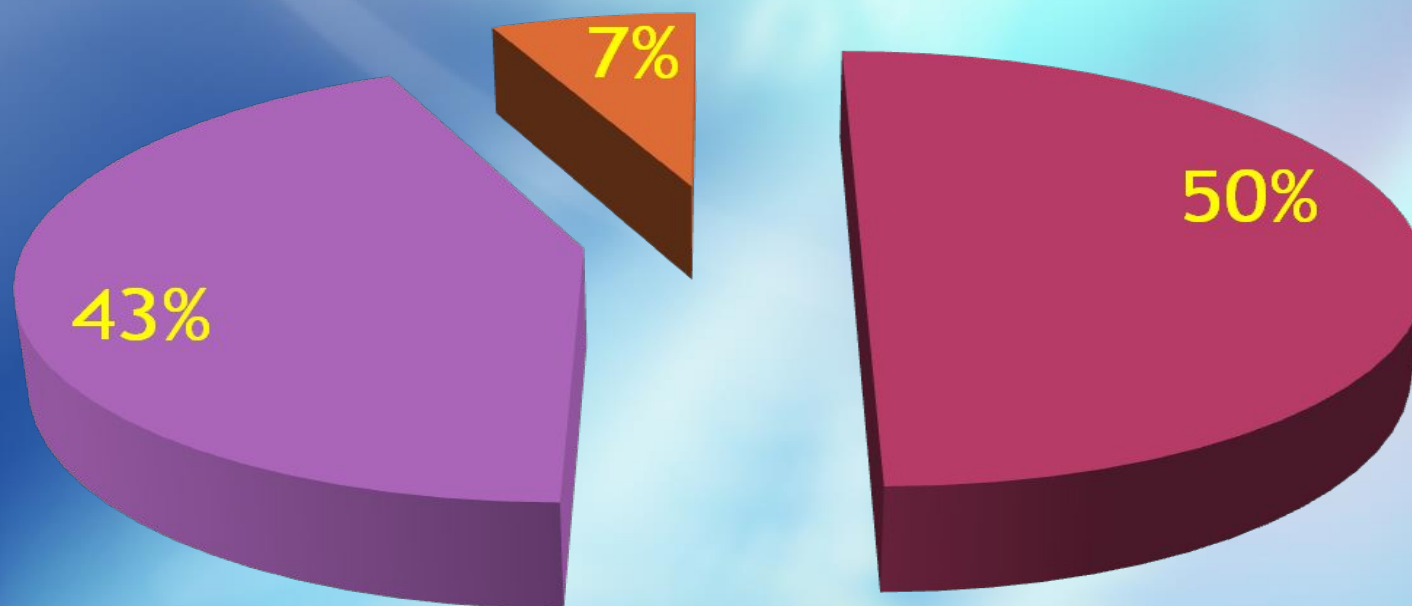
Отрасль хозяйства-

- это совокупность предприятий, производящих однородную продукцию или оказывающих однородные услуги.



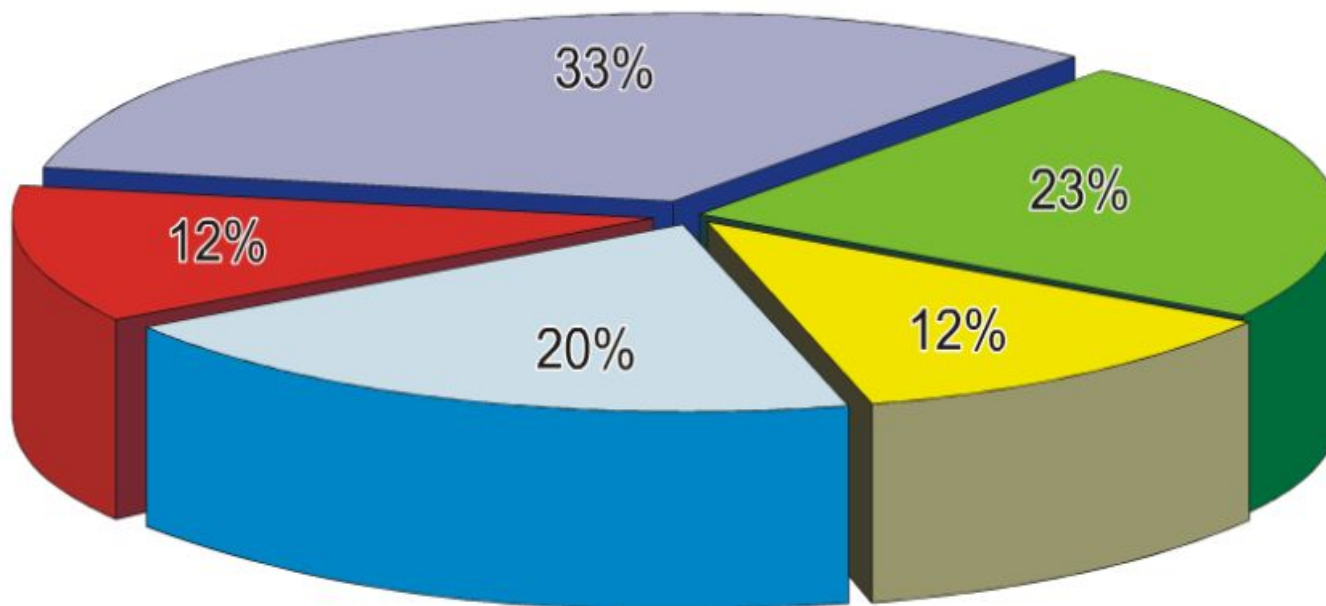
**Совокупность всех отраслей
составляет -
хозяйство (экономику) страны.**


ОТРАСЛЕВАЯ СТРУКТУРА ХОЗЯЙСТВА РОССИИ



■ Сфера услуг ■ Промышленность ■ Сельское хозяйство

Отрасли производственной сферы



 Торговля и общественное питание

 Сельское и лесное хозяйство

 Промышленность

 Строительство

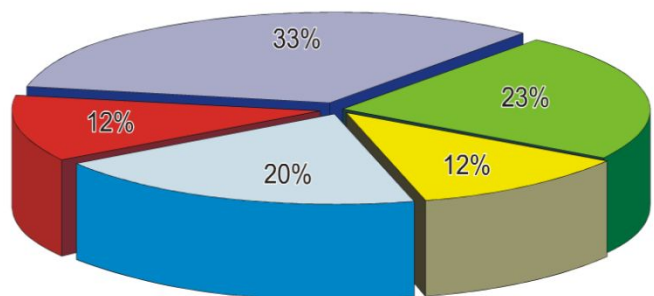
 Транспорт и связь

Отрасли производственной сферы.



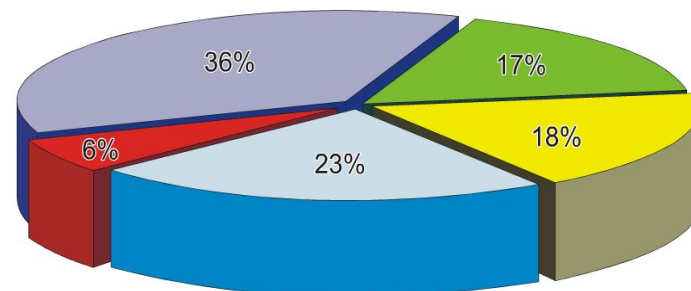
Что такое отраслевая структура хозяйства?

Отрасли производственной сферы



Отрасли производственной сферы.

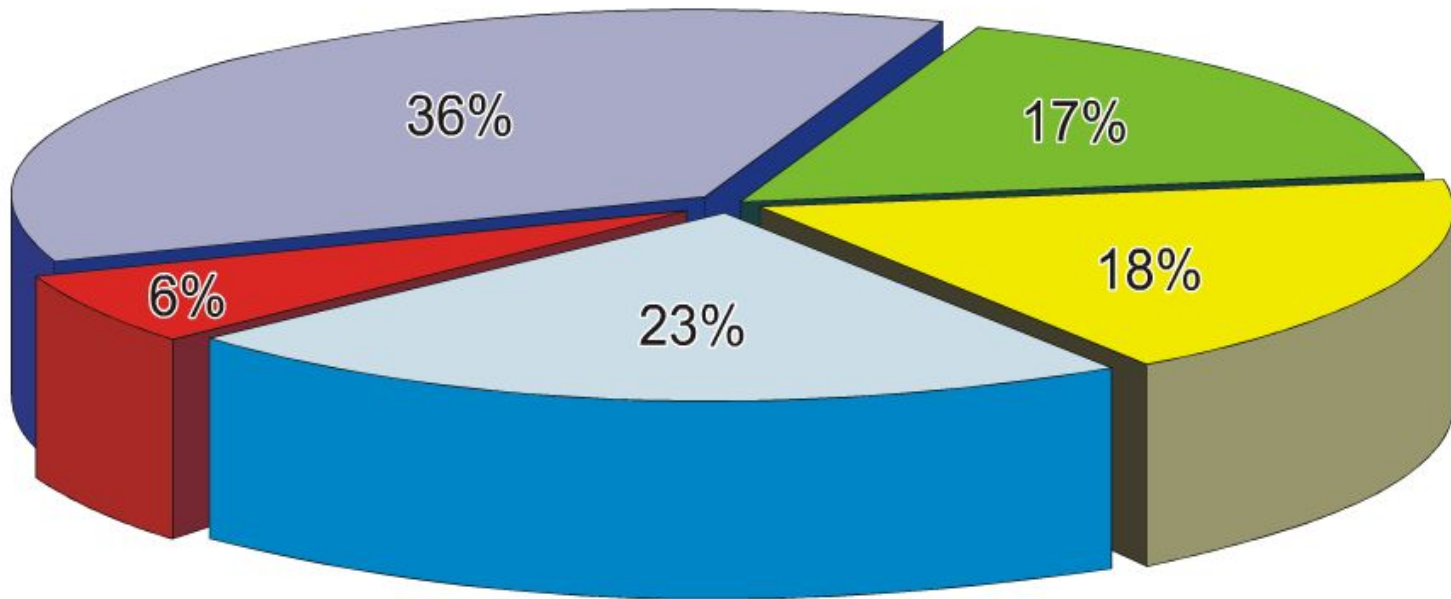
Отрасли непроизводственной сферы



Отрасли непроизводственной сферы.



Отрасли непроизводственной сферы



Народное образование,
культура и искусство

Управление, финансы
и кредит

Наука

Жилищное хозяйство
и бытовое обслуживание

Здравоохранение

Отрасли непроизводственной сферы.

МЕЖОТРАСЛЕВЫЕ КОМПЛЕКСЫ

- группы взаимосвязанных отраслей, частично перекрывающих друг друга



Межотраслевые комплексы	Хозяйственные функции	Проблемы межотраслевых комплексов
Научный	Осуществление всех видов работ по получению, хранению и распространению научных знаний	Сложности конверсии отраслей, работающих в НИК, недостаток финансирования, проблемы оттока кадров
Военно-промышленный	Обеспечение вооруженных сил новейшей военной техникой, вооружением, боеприпасами, гражданского производства - высокими технологиями	Падение производства, проблемы конверсии, развитие новейших военных производств, формирование на их базе научно-производственных объединений
Машино-строительный	Обеспечение всех отраслей народного хозяйства и населения разнообразными машинами	Падение производства, формирование малых инуюсских предприятий и малых финансово-промышленных групп
Топливно-энергетический	Производство и распределение энергии в разнообразных видах и формах	Проблемы экспорта энергоносителей при недостатке перерабатывающих производств. Проблемы ядерной энергетики
Металлургический, химический, лесопромышленный	Обеспечение производства разнообразных конструкционных материалов и химических веществ для всех отраслей экономики и бытовых нужд	Ликвидация устаревших технологий в черной металлургии, проблемы экспорта железа и алюминия. Необходимость развития новых производств в химической и лесоперерабатывающей отраслях
Агро-промышленный	Производство, переработка и доведение до потребителя сельскохозяйственной продукции	Проблемы собственности на землю, малоэффективные технологии, отсутствие государственной поддержки
Инфраструктурный	Оказание разнообразных видов услуг для производства и населения	Недостаток магистральных транспортных путей в восточных и северных районах. Отсутствие автомобильного транспорта. Проблемы создания новейших систем связи. Проблемы строительства новых портов. Восстановление курортно-туристического хозяйства

Состав народного хозяйства России

```
graph TD; A[Состав народного хозяйства России] --> B[Отрасли производственной сферы (материальной)]; A --> C[Отрасли непроизводственной сферы (нематериальной)];
```

**Отрасли
производственной
сферы
(материальной)**

**Отрасли
непроизводственной
сферы
(нематериальной)**

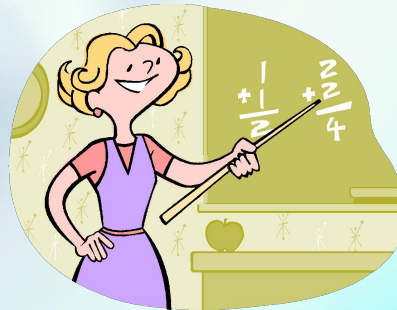
Изучите схему и найдите разницу между материальной и нематериальной сферой.

Почему их называют производственной и непроизводственной?



**Что является
первичным элементом
хозяйства?**

предприятие



Предприятие

- организация, производящая какую-либо продукцию или оказывающая какие-либо услуги.



- В результате развития присваивающего и производящего хозяйства появились **три сектора** (части) хозяйства

I СЕКТО Р Отрасли, деятельность которых связана с эксплуатацией природы



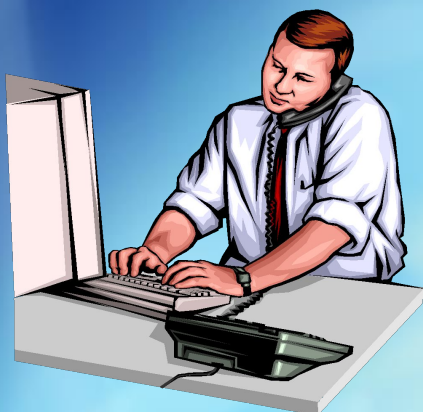
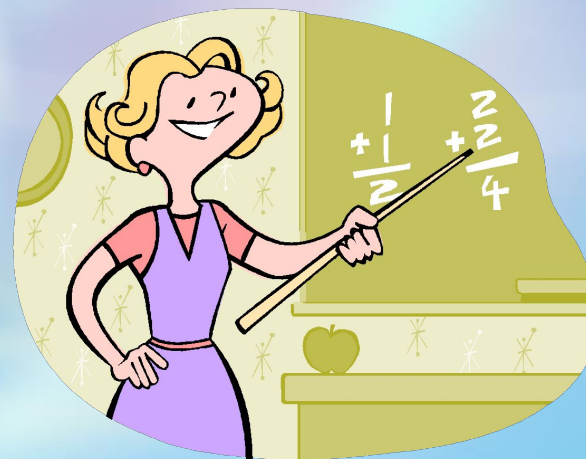
II СЕКТОР

Отрасли, перерабатывающие сырье, получаемое из 1



III СЕКТОР

Сфера услуг



ПОКАЗАТЕЛЯМИ УРОВНЯ РАЗВИТИЯ ХОЗЯЙСТВА ЯВЛЯЮТСЯ:

**Валовой
внутренний
продукт (ВВП)**

- суммарная стоимость товаров и услуг, произведенная на территории страны за год, (выраженная в долларах США)

**Производительность
труда**

- показатель эффективности труда, который измеряется количеством времени, затраченного на производство единицы продукции

Вывод:

- **хозяйство страны – это совокупность отраслей;**
- **хозяйство страны – это совокупность трех секторов.**

Закрепление:

- В чем особенности структуры экономики России?**
- Какие отрасли хозяйства являются ведущими?**
- Назовите секторы хозяйства?**

Д/З п16

Приведите примеры отраслей (всех трех секторов хозяйства), имеющих в городе Оренбурге