



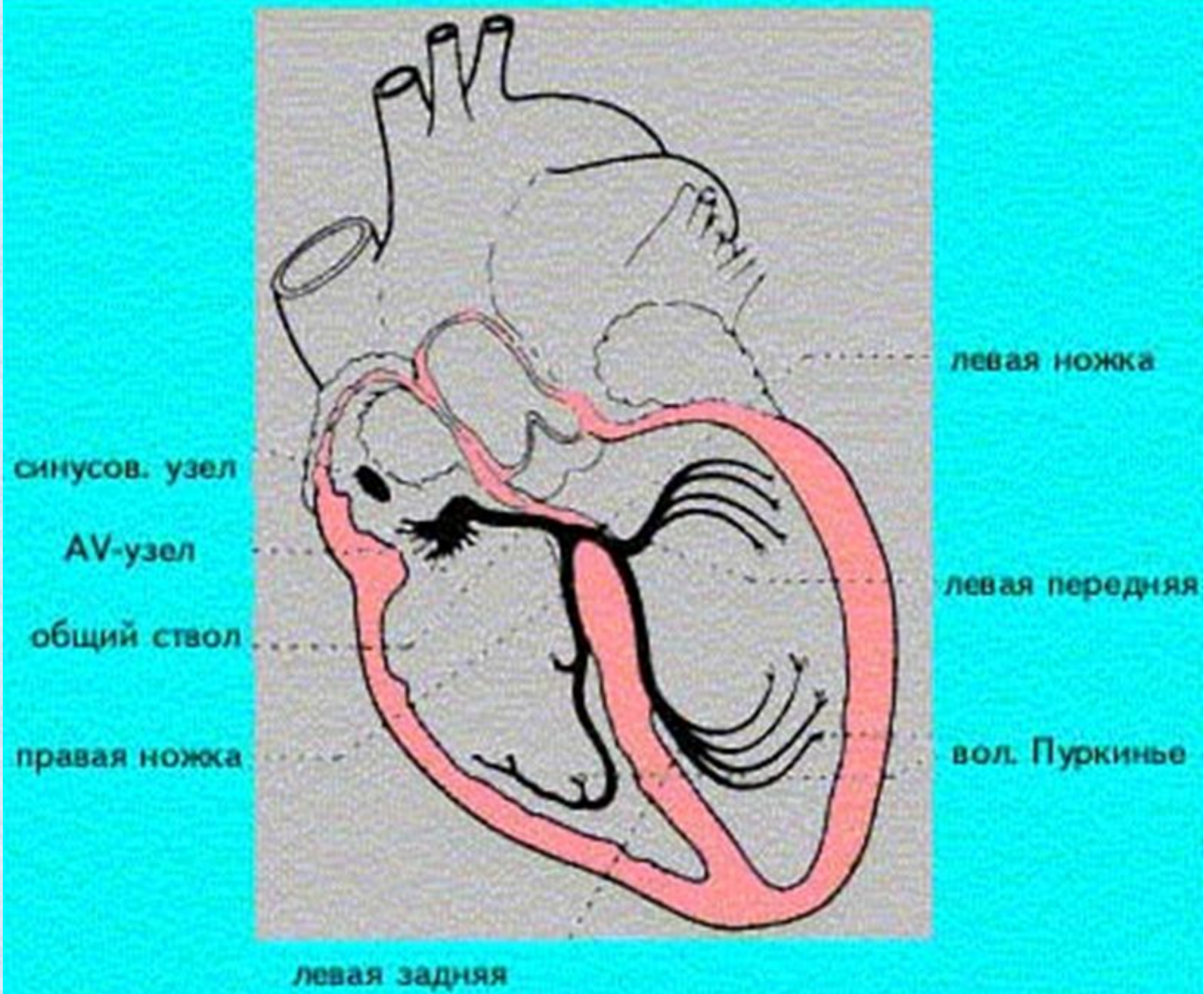
Гис будасының оң жақ және сол жақ аяқшалары блокадасы

Орындаған : Абдурахманова Л
Топ: 441 ЖМ
Қабылдаған: Жакупов М.К

Қарыншаішілік блокада



Қозудың оң жақ немесе сол жақ Гис
будалары арқылы немесе сол жақ аяқша
тарамдары арқылы өтуінің бұзылуы немесе
ТОЛЫҒЫМЕН ТОҚТАУЫ



Себептері:

**Гис будасының
оң
аяқшасының
блокадасы
себептері.**

Ол перезагрузка және
оң жақ қарынша
гипертрофиясы
көрінетін аурулар
кезінде ұшырайды

- Митральды стеноз
- Жүрекшеаралық қалқа дефектісі
- Үшжармалы қақпаша жеткіліксіздігі
- ЖИА
- Өкпелік жүрек
- АГ
- Жедел инфаркт миокарды

Гис будасының сол жақ аяқшалар блокадасына алып келетін себептер

Атеросклероздық кардиосклероз

Аортальды клапан ақаулары

кардиомиопатия

Миокард инфарктісі

Миокардит

Бактериалді эндокардит

Миокардиодистрофия

Қкпе артериясы
тромбоэмболиясы

Гиперкалиемия, жүрек
гликозидтерімен интоксикация

Классификация

Бір будалық

- Гис будасының тек 1 аяқшасының блокадасы (оң жақ аяқша блокадасы, сол жақ аяқша алдыңғы тармағы, артқы тармақ блокадасы)
- Екі будалық

Бір уақыт ішінде Гис будасының 2 тармағының зақымдалуы

- (сол аяқшаның алдыңғы және артқы тарамдары, оң аяқшы және сол жақ алдыңғы тарам блокадасы)

Үш будалық

- Гис будасының 3 тарамдарының да блокадасы

Импульс өткізу бұзылуының дәрежесіне байланысты

Толық

Абсолютті түрде
импульстің
жүрекшелерден
қарыншаларға
өтпеуі

Қарыншалар
өздігінен жиырыла
бастайды, мин
20-40 рет

Толық
емес

Гис будасының бір
аяқшасында ғана
импульс өткізілуі
бұзылуы

Екінші аяқтан
импульс өткізу
бұзылмаған

Тұрақтылығына қарай



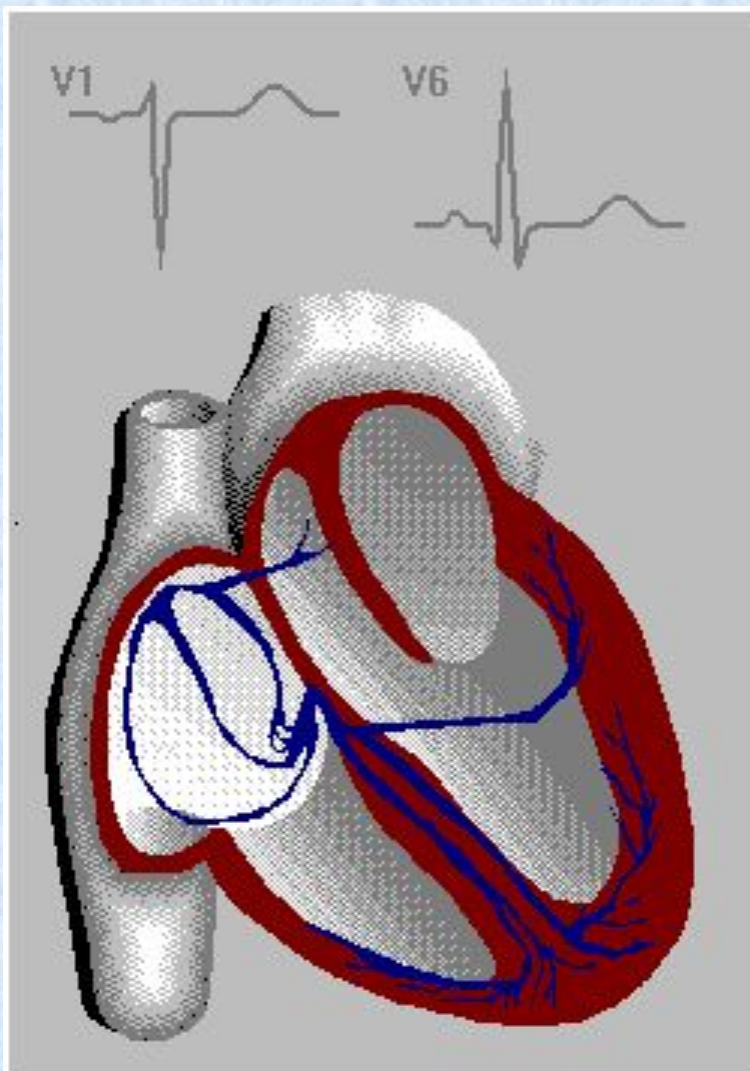
```
graph TD; A[Тұрақтылығына қарай] --> B[Өтпелі]; B --> C[Алма кезек]; C --> D[Тұрақты]
```

Өтпелі

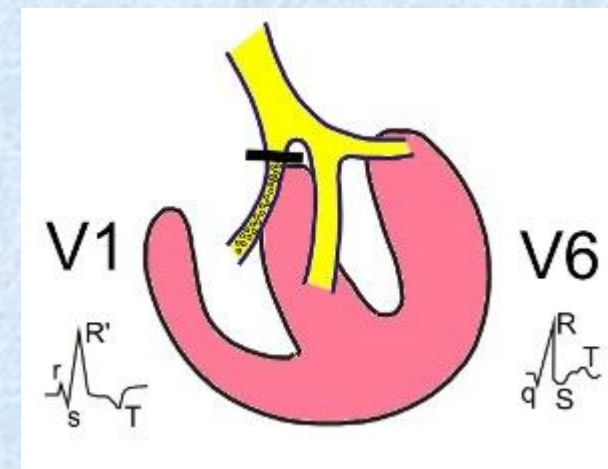
Алма кезек

Тұрақты

Гис будасының оң аяқшасының толық блокадасы

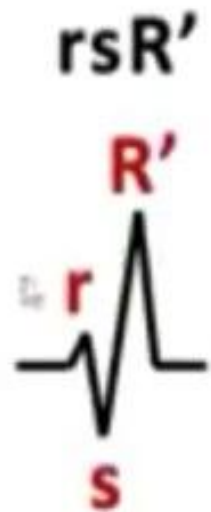


Гис будасының оң аяқшасының толық блокадасында импульстер мүлдем өткізілмейді. Импульс оң қарыншаға басқа жолмен – бұлшықет талшықтарымен айналып барады. Оң қарыншаның қозуы сол қарыншадан 0,04-0,06 с кешігеді



V1, V2 тіркемелерінде R1 тісшесінің пайда болуы M тәрізді тісшелер болуы

B V1 и V2



Толық

Толық емес

1. rsR`, rSR`, RsR`, RSR`, rR`, RR`- V1 және V2 (III aVF) тіркеулерде

1. rsR`, rSR`, RsR`, RSR`, rR`, RR`- V1 және V2 (III aVF) тіркеулерде

2 . QRS >0,12 с

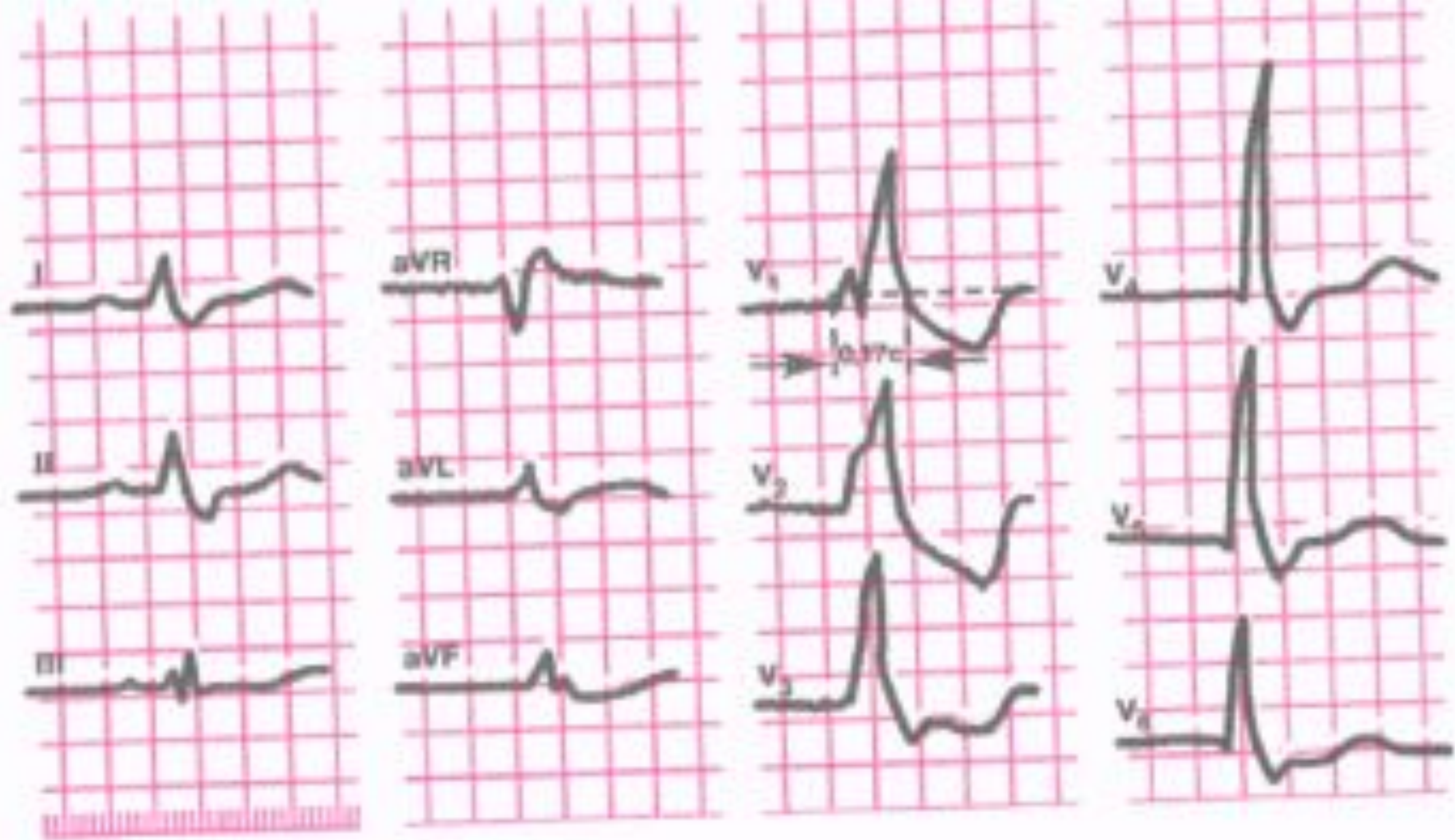
2 . QRS = 0,10-0,12

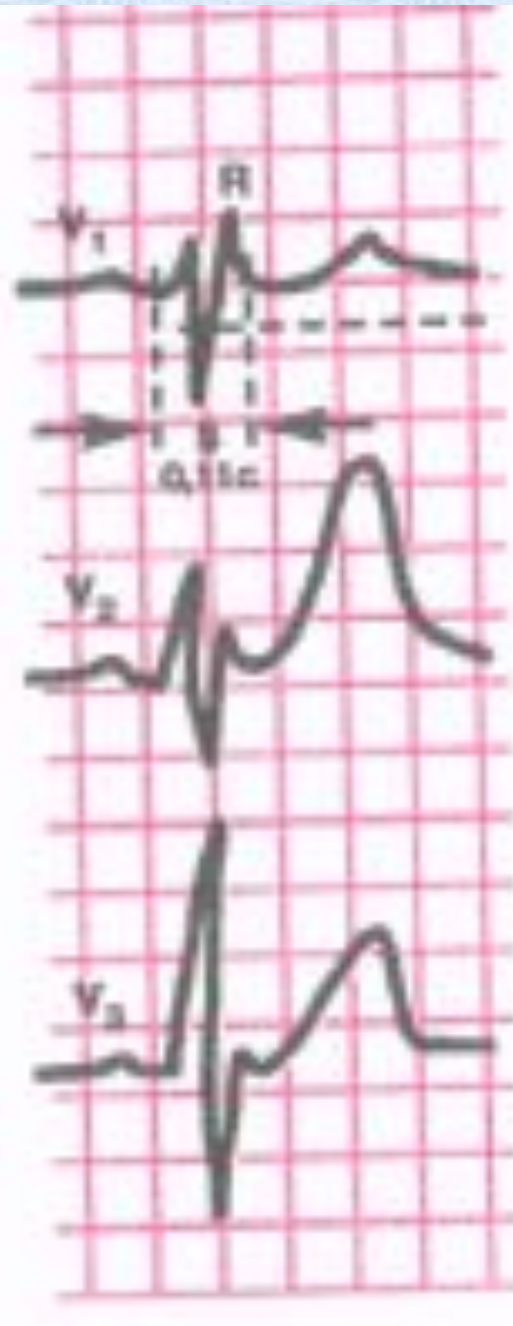
3. Депрессия ST- V1, V2 (III aVF)
Подъем ST- V5,V6 (I, aVL)

3. (-) ST (қалыпты)

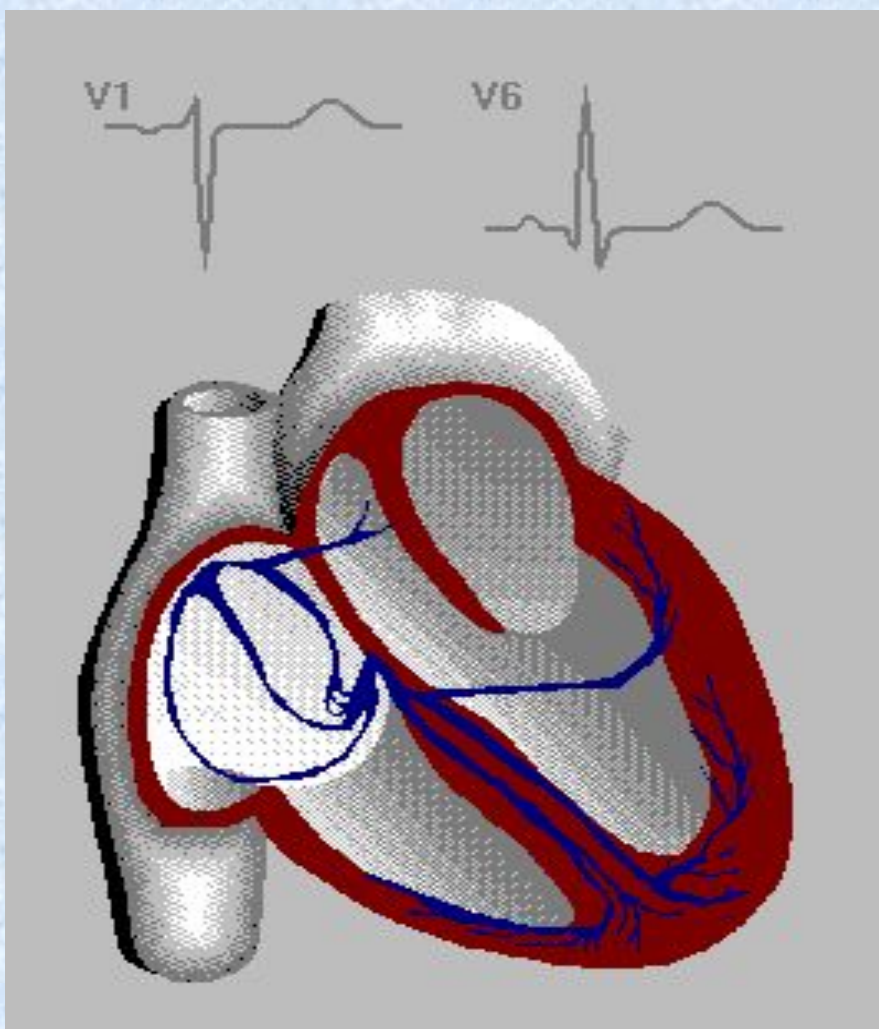
4. Теріс T- V1,V 2 (III,aVF)

4. Көбіне оң

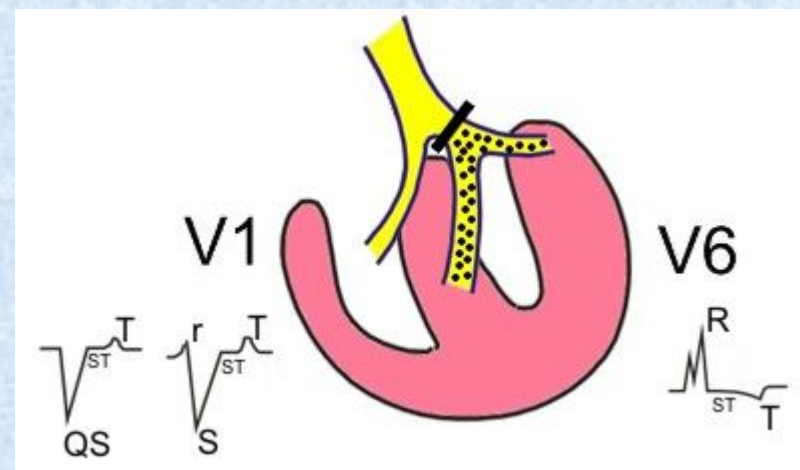




Гис будасының сол жақ аяқшасы блокадасы



Сол жақ Гис будасы аяқшаларының
блокадалануы себепт і импульс сол жақ
қарыншаға басқа жол арқылы келеді.
Нәтижесінде қарыншалардың қозуы
тбаяулайды, QRS кешені ұзарады



B V5 и V6

rR'



RR' (M)



Rr'



R



B V1 и V2



rS



QS



Толық блокада

1. rR' , RR' , Rr' , R - V5, V6 тіркеулерде

2 . QRS $>0,12$ с

3. Депрессия ST- V5, V6
Подъем ST- V1,V2

4. Теріс T- V5,V 6

5. ЭОС горизонтальді (солға)

Толық емес блокада

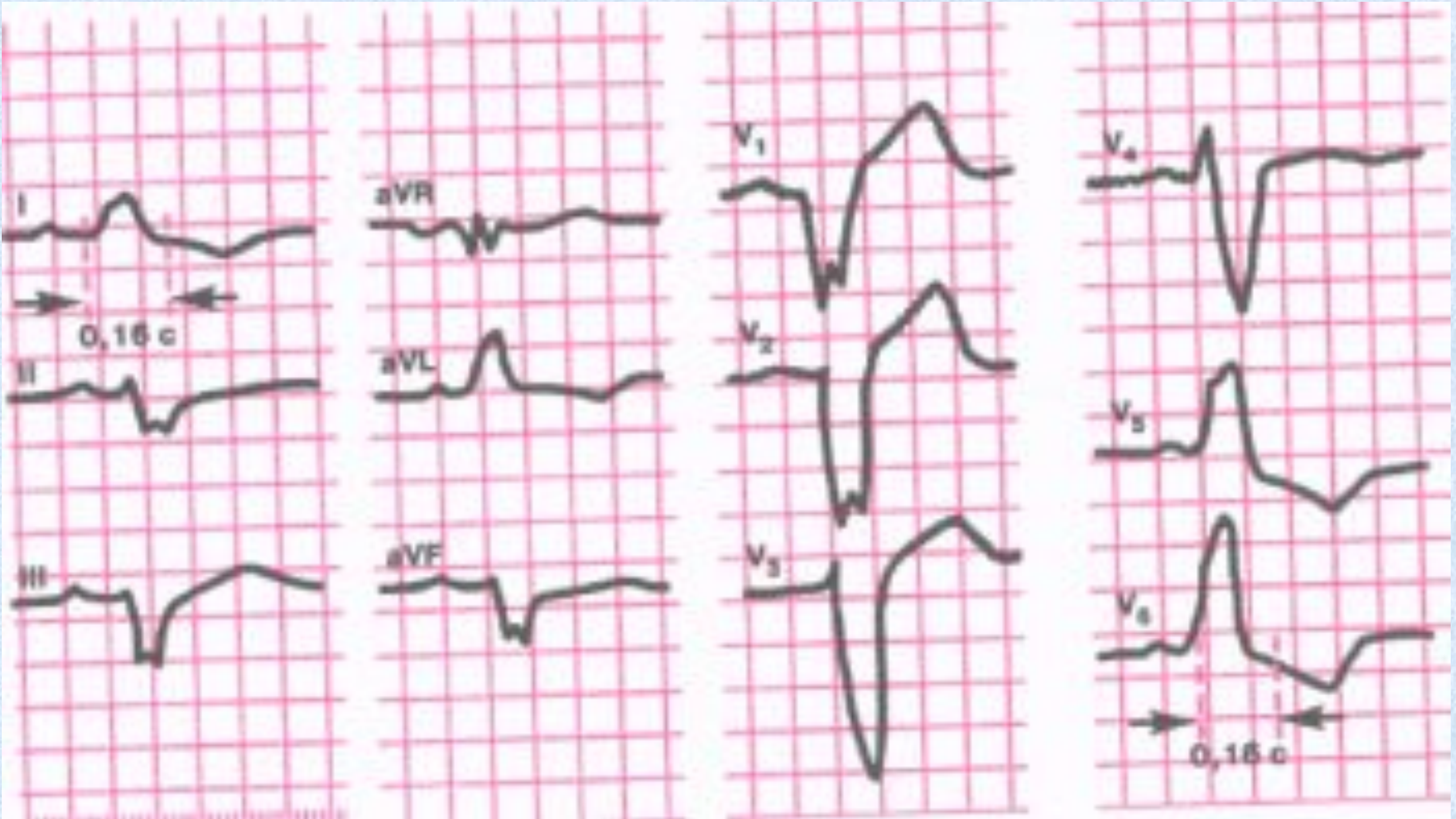
1. rR' , RR' , Rr' , R - V5, V6 тіркеулерде

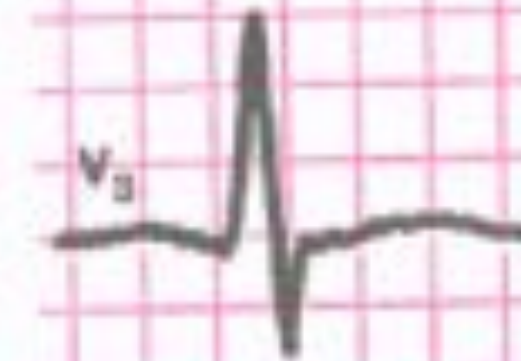
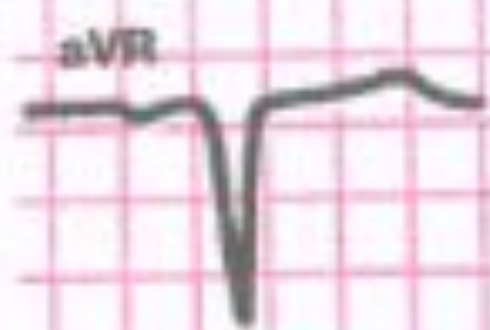
2 . QRS = 0,10-0,12

3. +/-

4. +/-

5. Көбіне қалыпты





Гис будасы сол аяқшасының алдыңғы (жоғарғы) тармағы блокадасы.

Сол қарыншаның алдыңғы қабырғасының қозуы артқы қабырғасынан 0,02 с кешігеді. Импульс алдыңғы қабырғаға Пуркинье талшықтарының анастомоздарымен айналып барады.

Гис будасы сол аяқшасының артқы тармағының блокадасы.

Импульс сол қарыншаның артқы және төменгі бөліктеріне әдеттегі жолмен өте алмайды.

Импульс анастамоз арқылы айналып барады, сондықтан артқы төменгі бөліктері кеш қозады

Алдыңғы тармақ

Артқы тармақ

1 QRS кеңеймеген немесе 0,01-0,02 с кеңейген

1 QRS кеңеймеген немесе 0,01-0,02 с кеңейген

2. ЭОС резко влево

2. ЭОС резко вправо

$S > R$ (II, III ,aVF)

$S > R$ (I, aVL)

Гис будасының сол аяқшасының артқы тармағы блокадасы

