

**ПОСТАНАК И  
ТЕРИТОРИЈАЛНИ  
РАСПОРЕД  
ГЛАВНИХ  
РЕЉЕФНИХ  
ЦЕЛИНА**

# Како настаје рељеф?

- Релјеф настаје заједничким радом унутрашњих и спољашњих сила.
- Унутрашње силе: Земљина топлота и сила Земљине теже
- Спољашње силе: Сунчева топлота, реке, ветрови, падавине, ледници



# Шта су тектонски покрети?

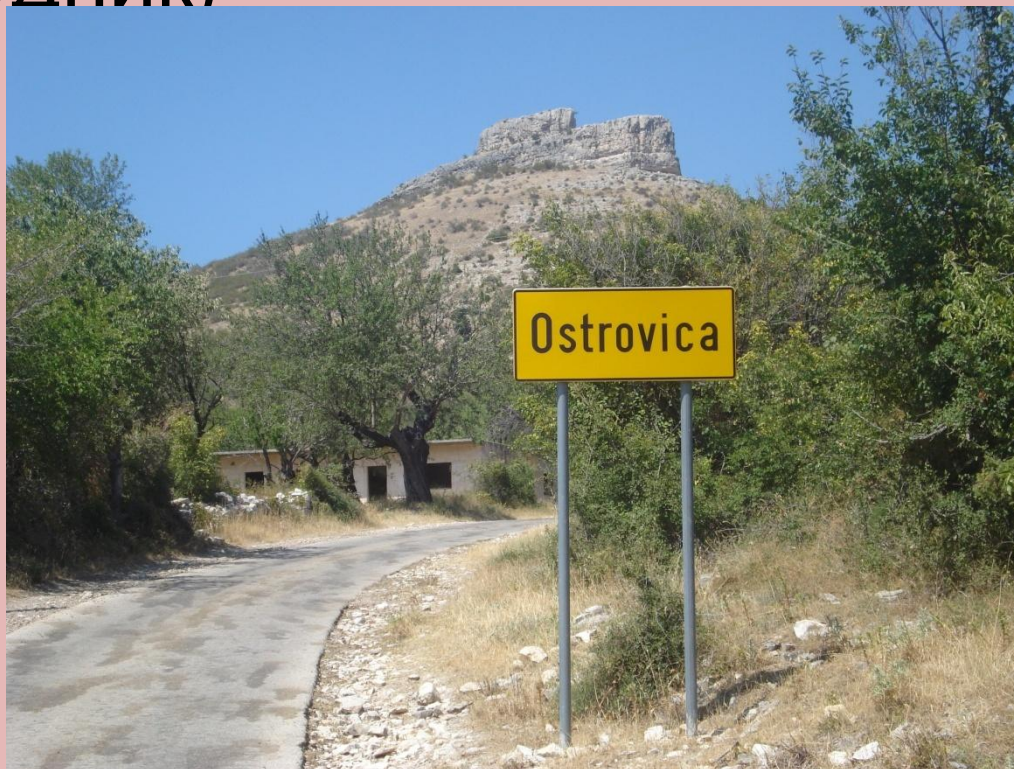
- Тектонски покрети су покрети у унутрашњости Земље, који доводе до настанка најкрупнијих облика рељефа.
- То су: континенти, океански басени, планине и котлине.

# Како је настао рељеф данашње територије Србије?

- Евроазијска и Афричка литосферна плоча
- Праокеан Тетис
- Српско – македонска маса
- Орогенеза
- Динариди
- Карпато – балканиди
- Вардарска зона (Унутрашњи Динариди)
- Паноснки басен
- Панонско море
- Панонско језеро

# Где је било вулкана у Србији?

- остаци вулкана – вулканске купе: око Врања, Шумадија (Островица на планини Рудник)



# Најнижа и највиша тачка Србије

- ушће Тимока у Дунав 28м
- врх Ђеравица на Проклетијама 2656м

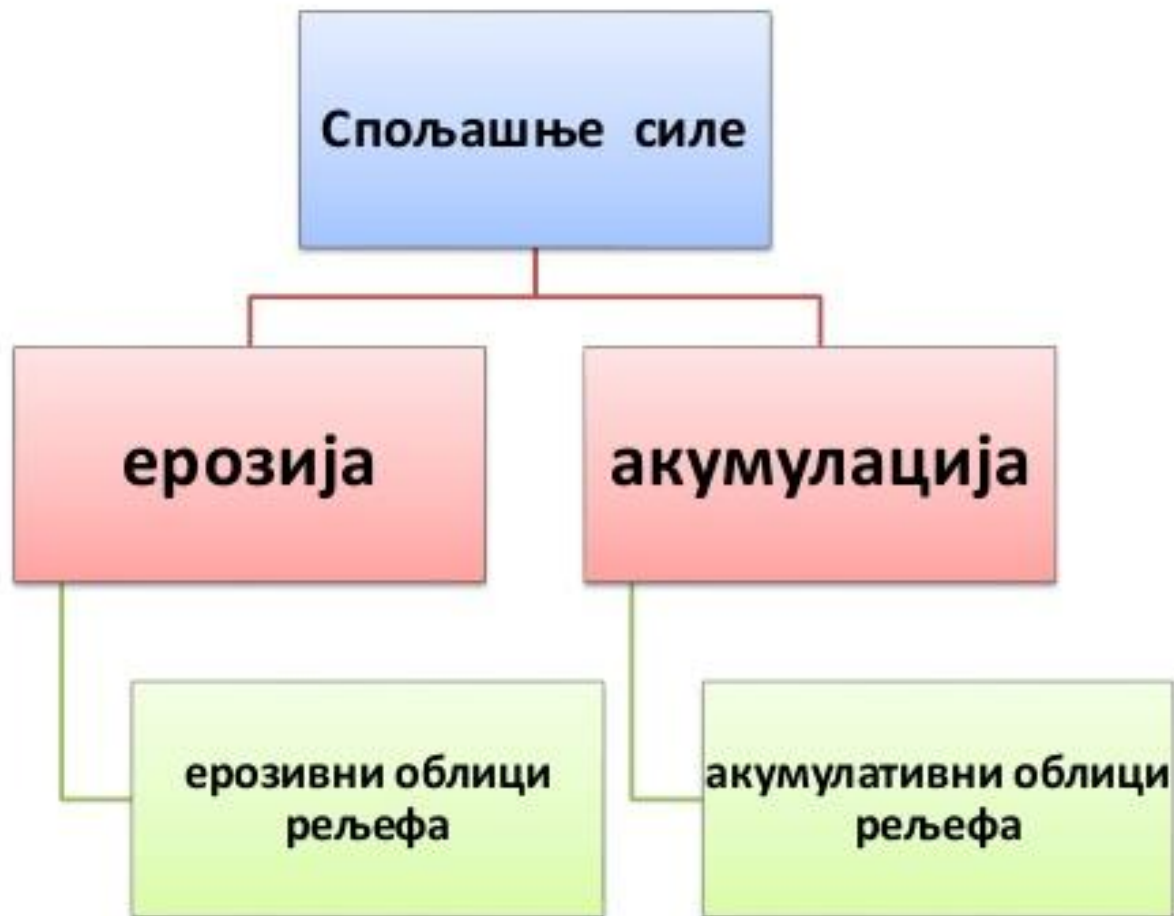


ушће Тимока у Дунав



Ђеравица

**ЦИЉ** спољашњих сила је да промене рељеф  
настао радом унутрашњих сила





# РЕЧНИ (ФЛУВИЈАЛНИ) ОБЛИЦИ РЕЉЕФА

- ерозивни: речно корито, речна долина, водопад, клисура, кањон
- акумулативни: алувијална равана, ада,



кањон реке Увац



ада на Тиси

# ЕОЛСКИ ОБЛИЦИ РЕЉЕФА

- Еол = бог ветра
- ерозивни: камените пустиње (хамаде)
- акумулативни: пешчане пустиње (ергови), дине, лесне заравни и пешчаре

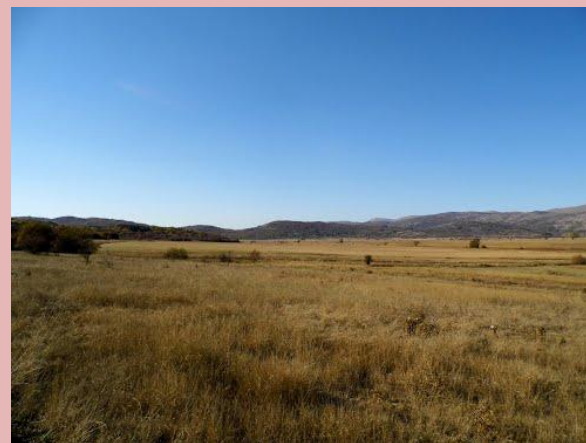


Тителски брег (лесна зараван)

# КРАШКИ ОБЛИЦИ РЕЉЕФА

- ерозивни:
- површински: шкрапе, вртаче, увале и крашка поља
- подземни: јаме и пећине
- акумулативни: сталактити и сталагмити

Одоровско крашко поље





# ЛЕДНИЧКИ (ГЛАЦИЈАЛНИ) ОБЛИЦИ РЕЉЕФА

- ерозивни: цирк и леднички валов
- акумулативни: морена



морена



ледничко језеро у цирку