

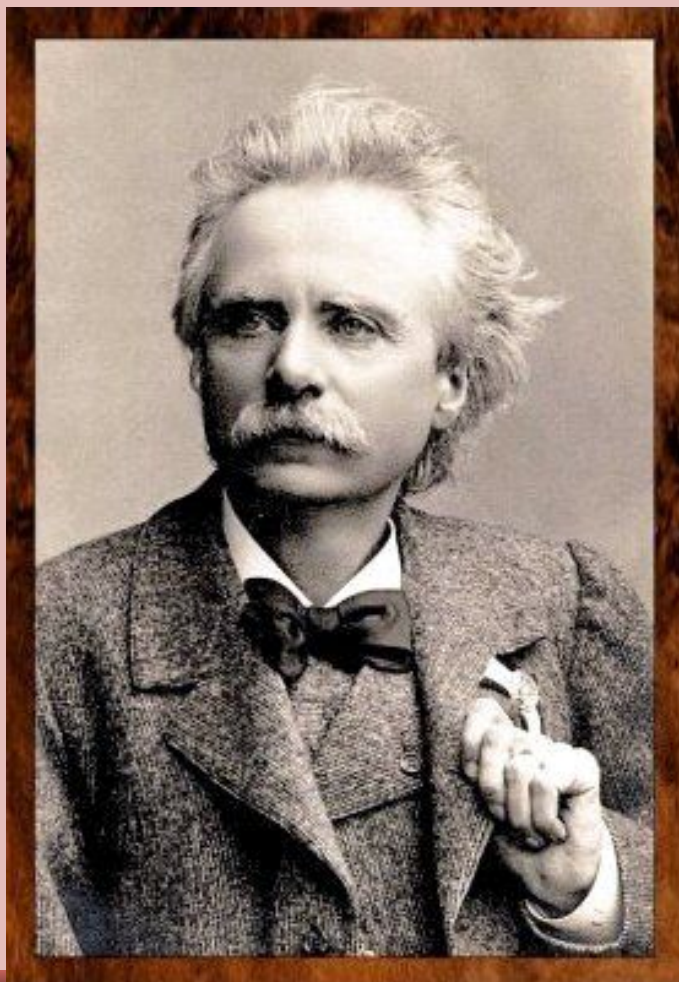
«Корзина с еловыми шишками»

Константин Георгиевич
Паустовский

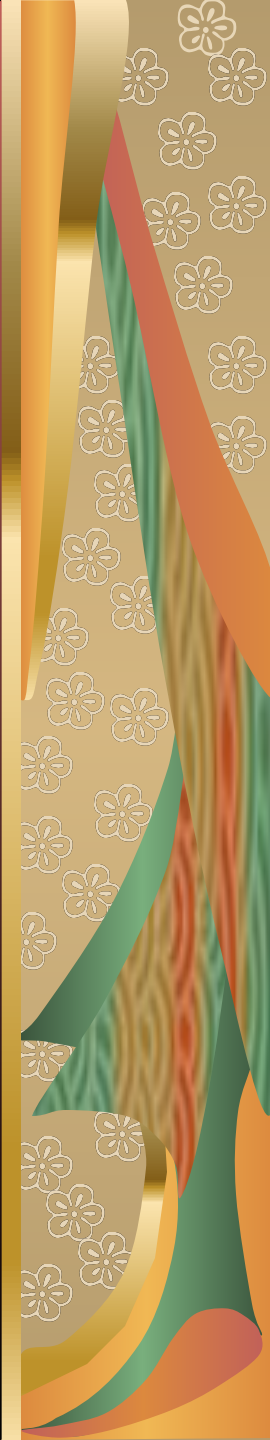


Эдвард Григ
(1843-1907)

норвежский композитор



Норвегия



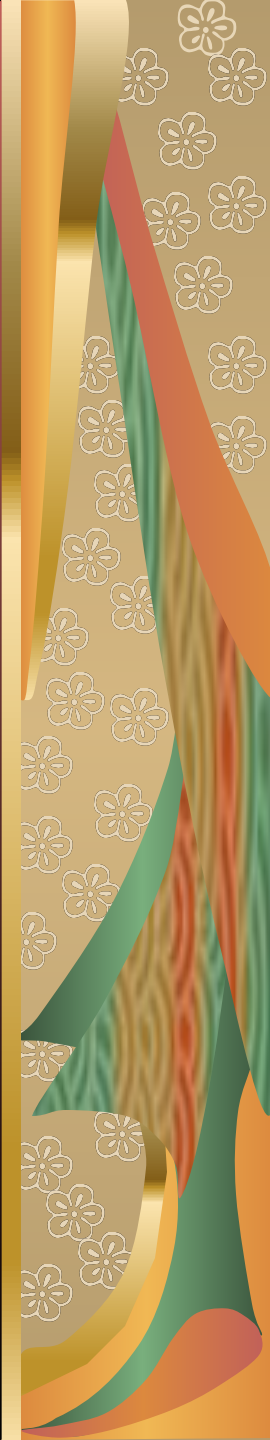
Берген



Дом Э.Грига



Дом Эдварда Грига, в котором он создавал свою прекрасную музыку.





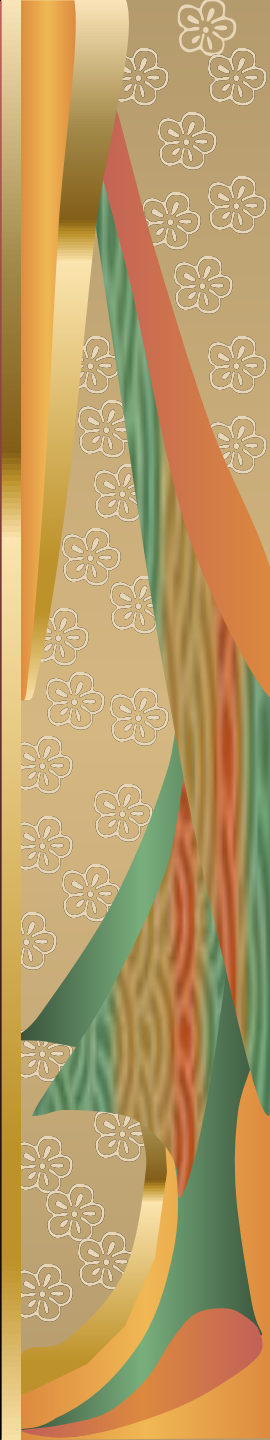
Могила Эдварда Грига и Нины Хагеруп



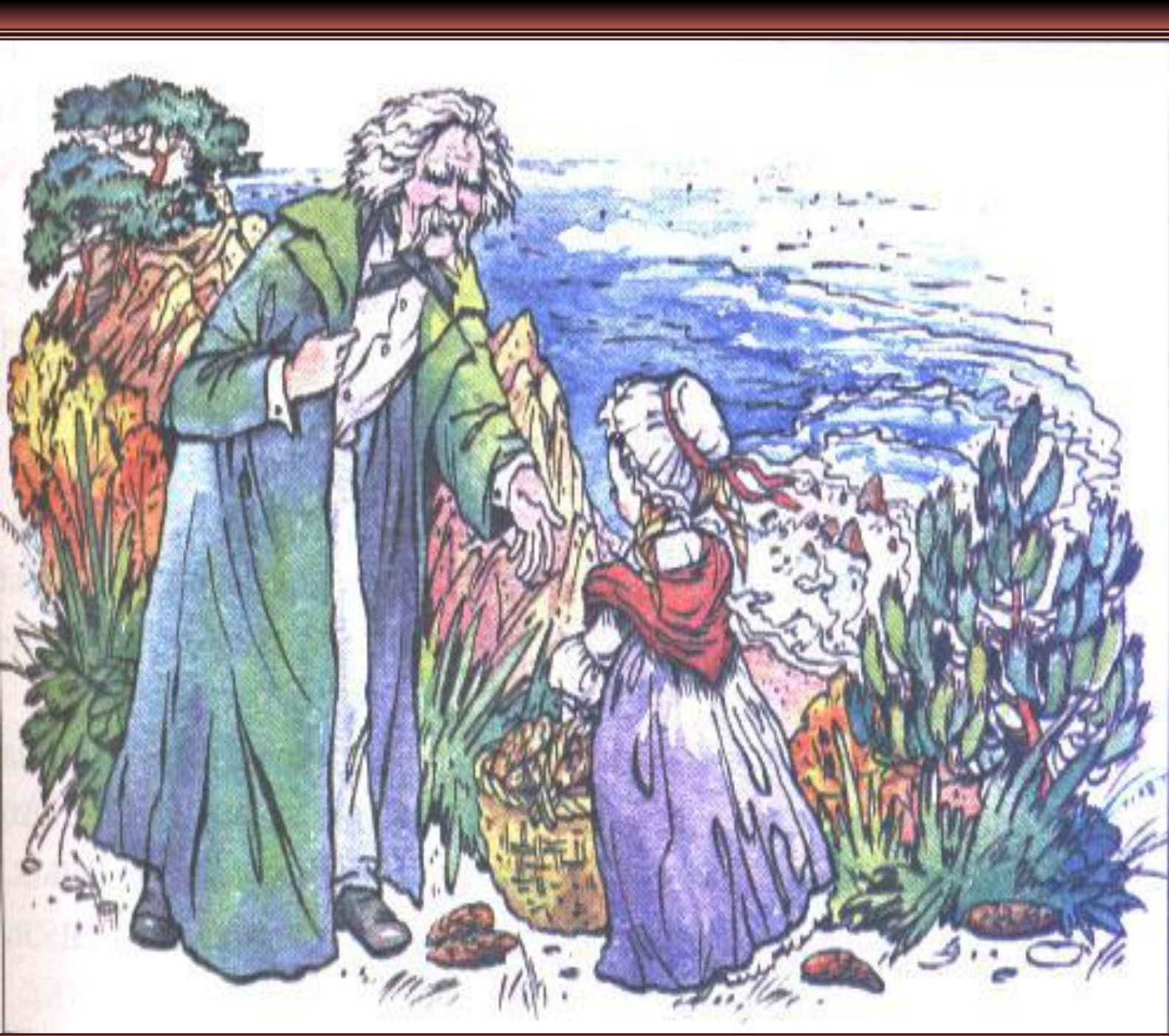
Константин Георгиевич
Паустовский
(1892-1968)



«Корзина с еловыми шишками»







Какие литературные приёмы использовал Паустовский для описания осеннего леса?

- **Олицетворение** – перенесение признаков и свойств человека на неодушевлённые предметы.
- **Сравнение** – сопоставление объектов с целью выявления сходства – различия



Метафора

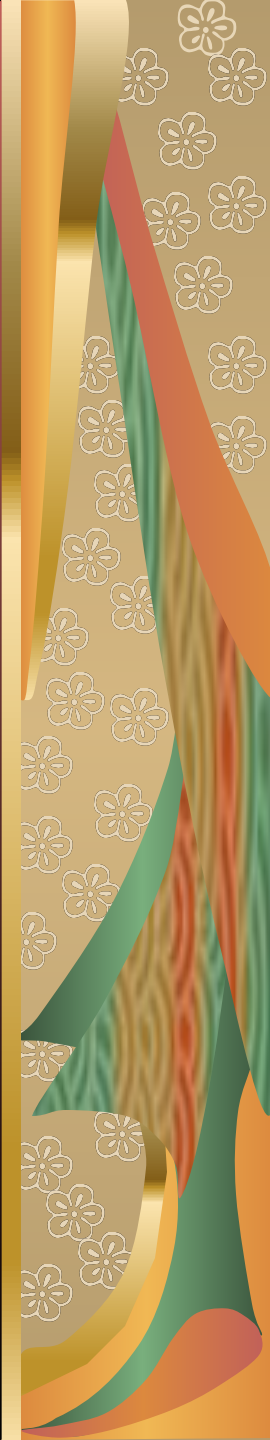
– употребление слова в переносном значении.

- Грибной воздух
- Весёлое эхо
- Осенний наряд





«Я видел жизнь. Что бы тебе ни говорили о ней, верь всегда, что она удивительна и прекрасна. Я старше, но я отдал молодёжи жизнь, работу, талант. Отдал всё без возврата. Потому я, может быть, даже счастливее тебя, Дагни...»

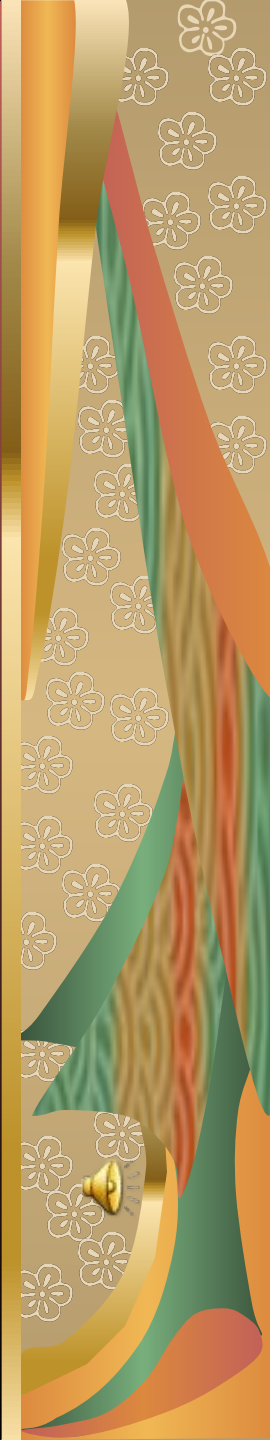


Музыка для Дагни





«Волшебная сила музыки».



Что прекрасного мы
открыли в рассказе
Константина Георгиевича
Паустовского?

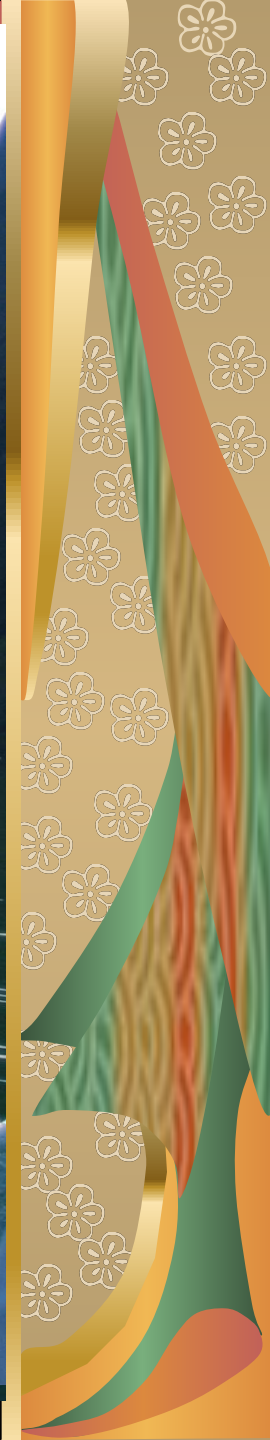


Красоту природы.



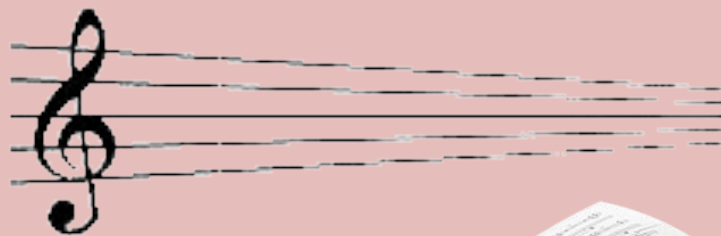


**Чудесные подарки могут
быть не
только вещественные, но и
духовные.**



***Красоту человека: внешнюю и
внутреннюю.***





*Музыка, театр,
литература учат нас
видеть прекрасное.*

