

ГЛОБУС И КАРТА

Учитель: Лазарева Анастасия Рамильевна

Задания для проверочной работы

1. Истинная форма планеты Земля- ...
2. Полярный радиус Земли ... экваториального (больше, меньше, равен)
3. При осевом вращении Земли наблюдается смена ...
4. Экватор делит поверхность нашей планеты на ... и ... полушария.
5. Установите соответствия:

ПОНЯТИЕ	ОПРЕДЕЛЕНИЕ
Орбита	Идеальная форма Земли.
Полюс	Точка пересечения поверхности Земли с воображаемой осью ее вращения.
Эллипсоид	Линия, вдоль которой Земля движется вокруг Солнца.

Основные определения

- **Глобус**- уменьшенная модель земного шара.
- **Карта**- уменьшенный чертеж земной поверхности.

Глобусы и карты бывают:

- физическими, политическими;
- Крупномасштабными (такие карты называют планом местности), среднемасштабными, мелкомасштабными.
- **Аэрофотоснимки и космические снимки**- фотографии Земли, сделанные с борта самолета или космического корабля.

ФИЗИЧЕСКАЯ КАРТА МИРА (мелкомасштабная)

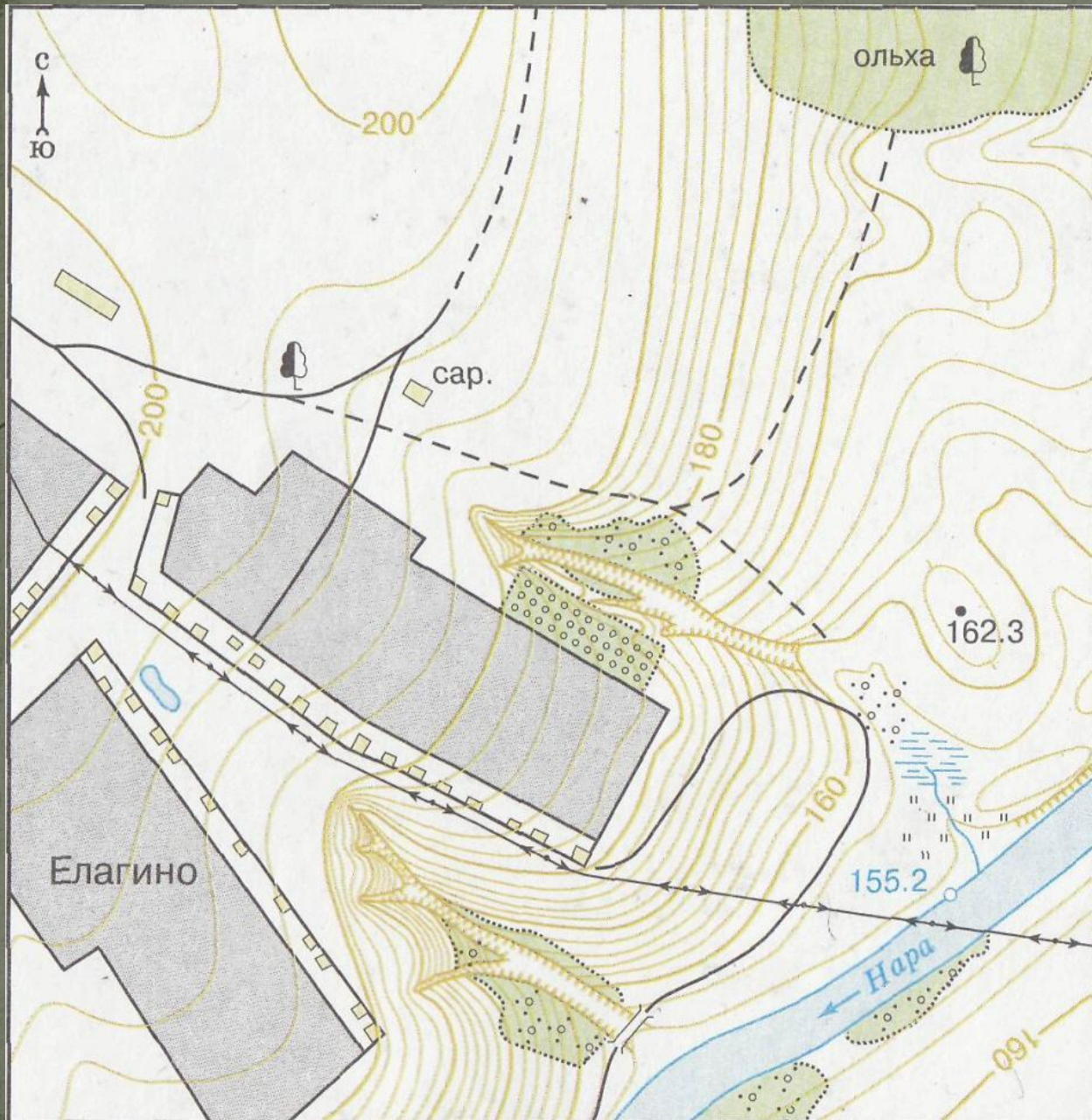
- Вставить из приложения.

ПОЛИТИЧЕСКАЯ КАРТА МИРА (мелкомасштабная)

- Вставить из приложения.



КОСМИЧ
ЕСКИЙ
СНИМОК
АФРИКИ
(среднема
сштабный
)



ПЛАН
МЕСТНОС
ТИ
(мелкомас
штабный)

Практическая работа

Задание №1.

Составьте сравнительную характеристику изображений земной поверхности. Результаты занесите в таблицу.

	Глобус	Географическая карта	План местности
Черты сходства			
Черты различия			

Домашнее задание

- Параграф №5, сделайте модель глобуса (из пластилина, картона, пластика, цветной бумаги и др.).

Спасибо за внимание!