



**КОМПРЕССОРЫ
СЕРИИ DMD 400-1000**

INDUSTRIAL AIR DIVISION



1873



1976



1987



1993



1998



1998



2001



2002



2003



2005



2005



2006



2007



2007



KOMPRESSOREN
2007



2010



2012

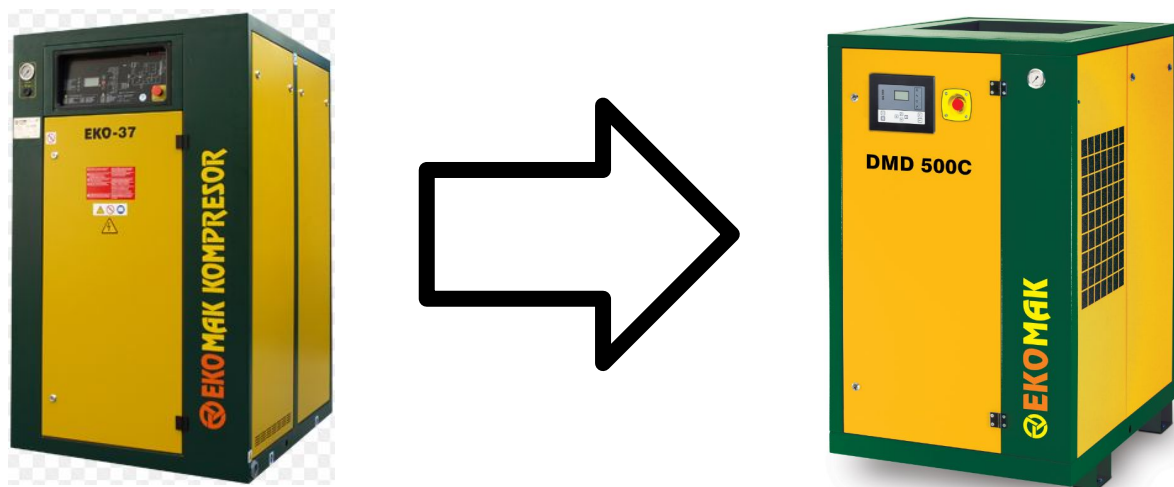


2012

DMD 400-1000 – ОБЩАЯ ИНФОРМАЦИЯ

Что из себя представляют компрессоры серии DMD 400-1000?

- DMD 400-1000 – это новая серия компрессоров ЕКОМАК с ременным приводом, которые стали выпускаться с августа 2017
 - Это замена текущей серии компрессоров ЕКО 30-75 с ременным приводом



ПОЧЕМУ МЫ ИЗМЕНИЛИ НАЗВАНИЕ СЕРИИ ЕКО на DMD?

- Чтобы упростить понимание предназначения серий ЕКО и DMD
 - Название серии DMD в будущем будет использоваться для наших маслозаполненных компрессоров с технологией ременного привода
 - Название серии ЕКО в будущем будет использоваться для наших маслозаполненных с прямым и редукторным приводом

ПРЕИМУЩЕСТВА КОМПРЕССОРОВ СЕРИИ DMD 400-1000

- НОВЫЙ ДИЗАЙН
- НИЗКИЙ УРОВЕНЬ ШУМА
- НАДЕЖНОСТЬ
- ВЫСОКОКАЧЕСТВЕННЫЕ КОМПОНЕНТЫ
- ХОРОШАЯ РЕМОНТОПРИГОДНОСТЬ
- НОВЫЙ КОНТРОЛЛЕР



ОБЗОР МОДЕЛЕЙ

- В моделях 30-75kW используются 2 типа винтовых блоков (S80 и S111)

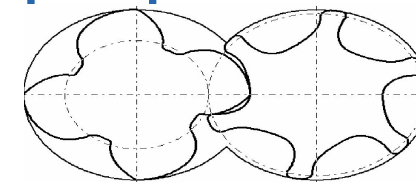
- Постоянная и переменная производительность

- Собственная разработка и производство винтовых блоков
- Соотношение профилей 4/6 обеспечивает максимальную производительность
- Равные диаметры ротора
 - Меньше внутренних утечек
 - Меньше осевых сил

	DMD 400	DMD 500	DMD 600	DMD750	DMD 1000	
Power range	30	37	45	55	75	kW
IVR belt drive	Variable speed belt drive 30-75kW					
	S80		S111			
FS belt drive	Fixed speed belt drive 30-75kW					
	S80		S111			

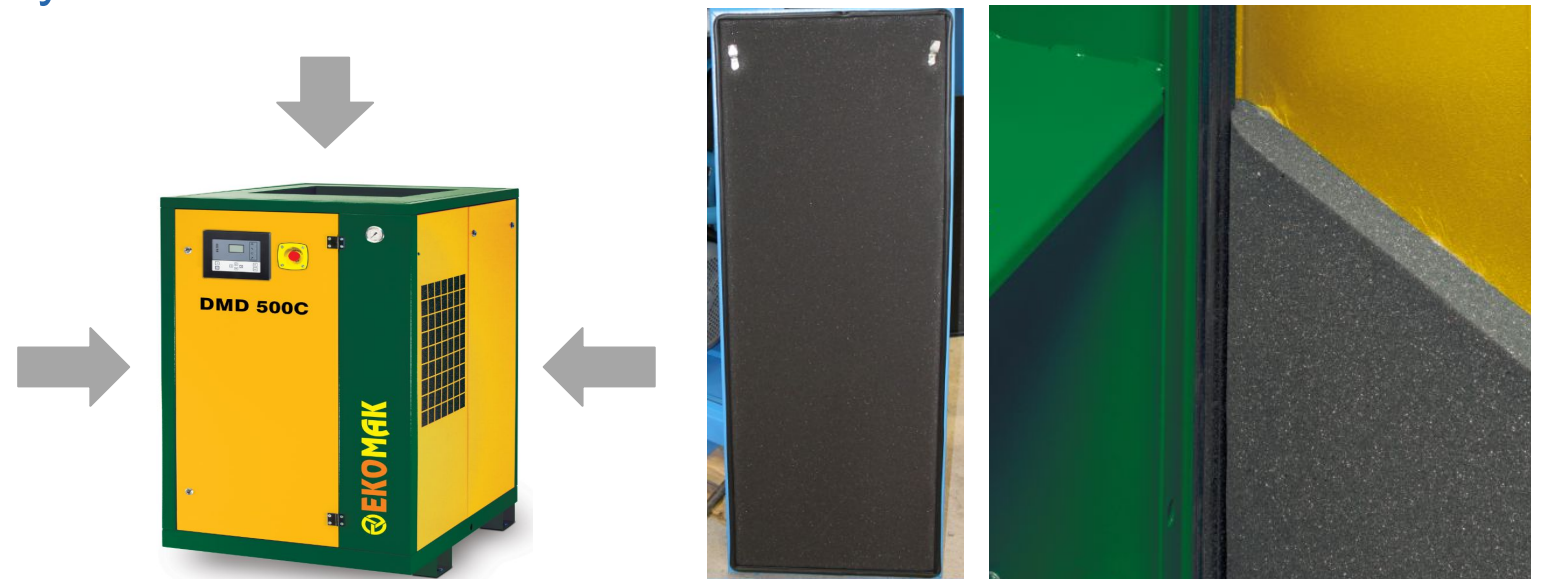


Профиль 4/6 с равными диаметрами ротора



НИЗКИЙ УРОВЕНЬ ШУМА

- 74-76 dB(A) обеспечивает бесшумную работу и отличный комфорт для пользователя
- Толстая шумопоглощающая пена внутри всех боковых и верхней панели и углов



НИЗКИЙ УРОВЕНЬ ШУМА

- 74-76 dB(A) обеспечивает бесшумную работу и отличный комфорт для пользователя
- Используется новый бесшумный вентилятор
- Монтажное положение вентилятора изменилось с «крыши на основание»
 - Низкий уровень шума
 - Стабильная работа



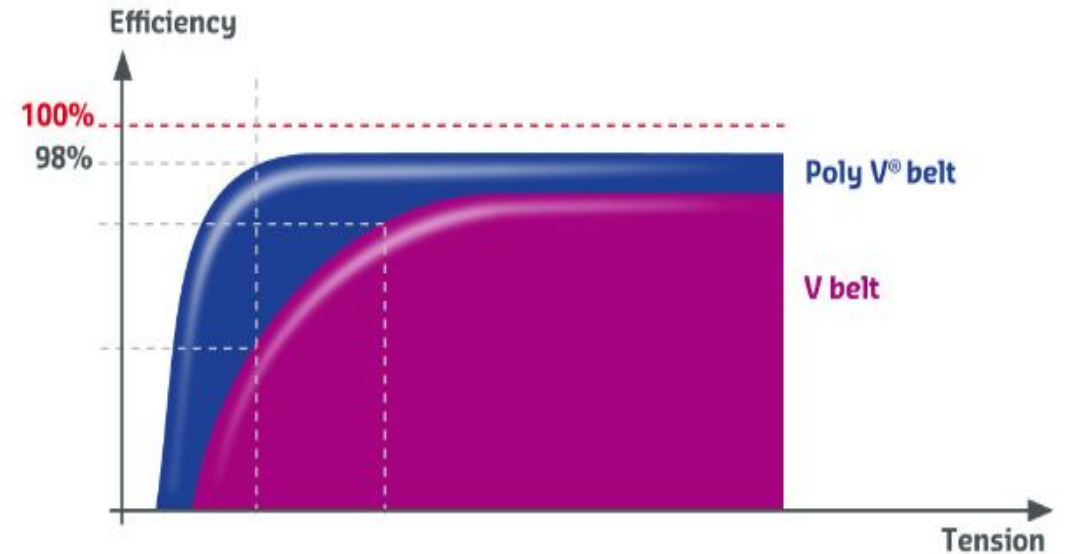
ТЕХНОЛОГИЧЕСКАЯ И ЭФФЕКТИВНАЯ ТРАНСМИССИЯ

- Переход от горизонтальной к вертикальной установке
 - Улучшенная стабильность
 - Больше пространства для нового бесшумного вентилятора
 - Легкая регулировка и натяжение ремня



ТЕХНОЛОГИЧЕСКАЯ И ЭФФЕКТИВНАЯ ТРАНСМИССИЯ

- Поликлиновая ременная трансмиссия
 - Снижение нагрузки на подшипник
 - Компактность
 - Увеличение эффективности
 - Сокращение потребления энергии
 - Надёжность
 - 12.000 часов срок службы



СТАБИЛЬНОСТЬ И НАДЕЖНОСТЬ

- Прочная и надежная сварная конструкция
 - Одинаковая конструкция для компрессоров постоянной и переменной производительности
- Надежная площадка для сепаратора
 - Поддерживается на антивибрационных подушках для минимальных вибраций и максимальной стабильности



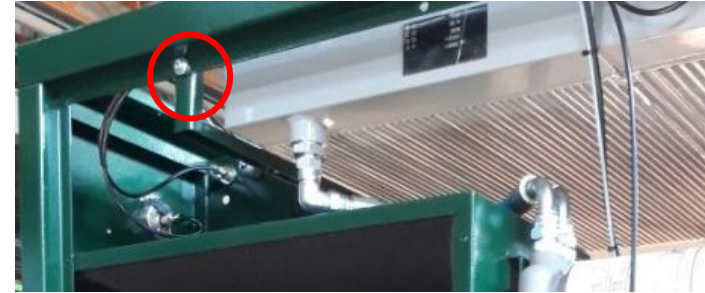
ХОРОШАЯ РЕМОНТОПРИГОДНОСТЬ

- Легкий доступ к внутренним компонентам для упрощения технического обслуживания
 - Все панели полностью съемные
 - Лёгкий доступ ко всем компонентам
- Легкий доступ обеспечивает быстрое обслуживание
 - Быстрый срок поставки запчастей



ХОРОШАЯ РЕМОНТОПРИГОДНОСТЬ

- Легкий демонтаж и разборка охладителя
- Легко проверить уровень масла
- Просто долить масло



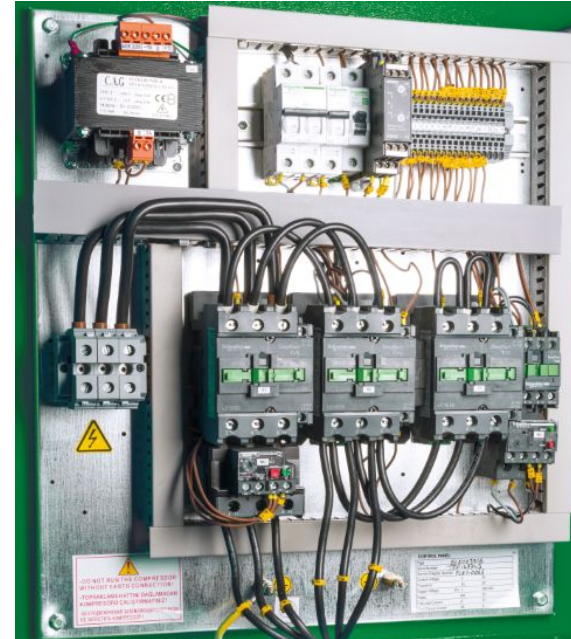
ЭФФЕКТИВНОЕ ОХЛАЖДЕНИЕ

- Высокоэффективный охлаждающий блок
 - Обеспечение низкой температуры масла и увеличенного срока службы
- Новый бесшумный охлаждающий вентилятор, установленный на базе
 - Используется вся площадь поверхности охлаждающего блока для охлаждения
 - Простота обслуживания охладителя

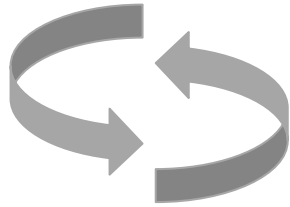


КАЧЕСТВЕННЫЕ КОМПОНЕНТЫ

- Schneider Electric
 - Контакторы, клеммы, предохранители
- преобразователи VACON
 - Со встроенными EMC-фильтрами для защиты от электромагнитных помех



- Реле последовательности чередования фаз в стандартной комплектации
 - Отсутствие риска неправильного вращения



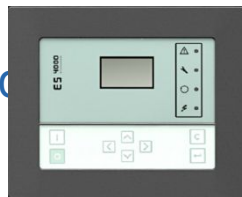
- Влажоотделитель в стандартной комплектации
 - Защищает оборудование от влаги
 - Слив управляется электромагнитным клапаном



НОВЫЙ КОНТРОЛЛЕР

■ ES4000 STANDARD

- Используется для компрессоров с постоянной производительностью
- Символьный дисплей
- Онлайн визуализация
- Журнал ошибок и сервис-план

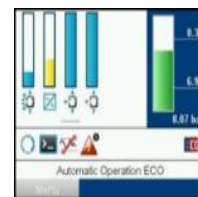


- Удобная навигация по меню, точное регулирование давления
- Предупреждающие сообщения
- Remote I/O

- Простота использования
- Знание и понимание установки

■ ES4000 ADVANCED

- Используется для компрессоров с постоянной и переменной производительностью
- Может применяться в качестве центрального контроллера
- Таймеры запуска / остановки
- Программирование диапазона давления



- Выключение компрессора
- Программирование диапазона давления
- Управление компрессорами VS / FS
- Запуск оптимального режима работы компрессора
- Синхронизация времени работы

- Снижение энергозатрат
- Снижение энергозатрат
- Снижение энергозатрат
- Уменьшение затрат на обслуживание

СЕРВИСНЫЕ ИНТЕРВАЛЫ



	2000 ч	4000 ч	8000 ч	12000 ч
Масляный фильтр	X	X	X	X
Воздушный фильтр	X	X	X	X
Панельный фильтр	X	X	X	X
Масляный сепаратор		X	X	X
Р.к. клапана мин. давления			X	
Р.к.впускного клапана			X	
Р.к. клапана термостата			X	
Поликлиновой ремень				X