





Д. Э. Милле «Портрет Джона Рёскина» (1853-54)

Д. Рёскин (1819-1900)



Вестминстерский дворец (архитекторы – Ч. Барри, О. Пьюджин; 1840-76)



Д. Э. Милле «Христос в родительском доме» (1850)



У. Моррис (1834-1896)



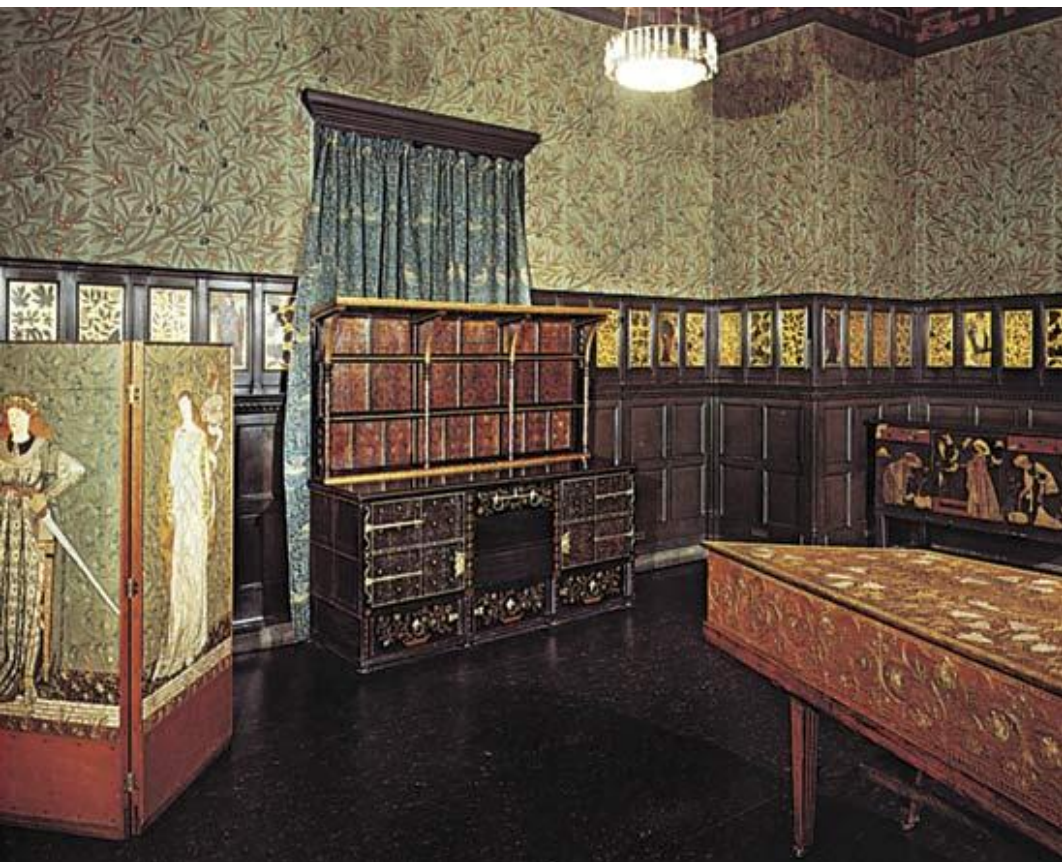
Ред-Хаус (архитектор – Ф. Уэбб, 1859)



Ред-Хаус. Интерьер



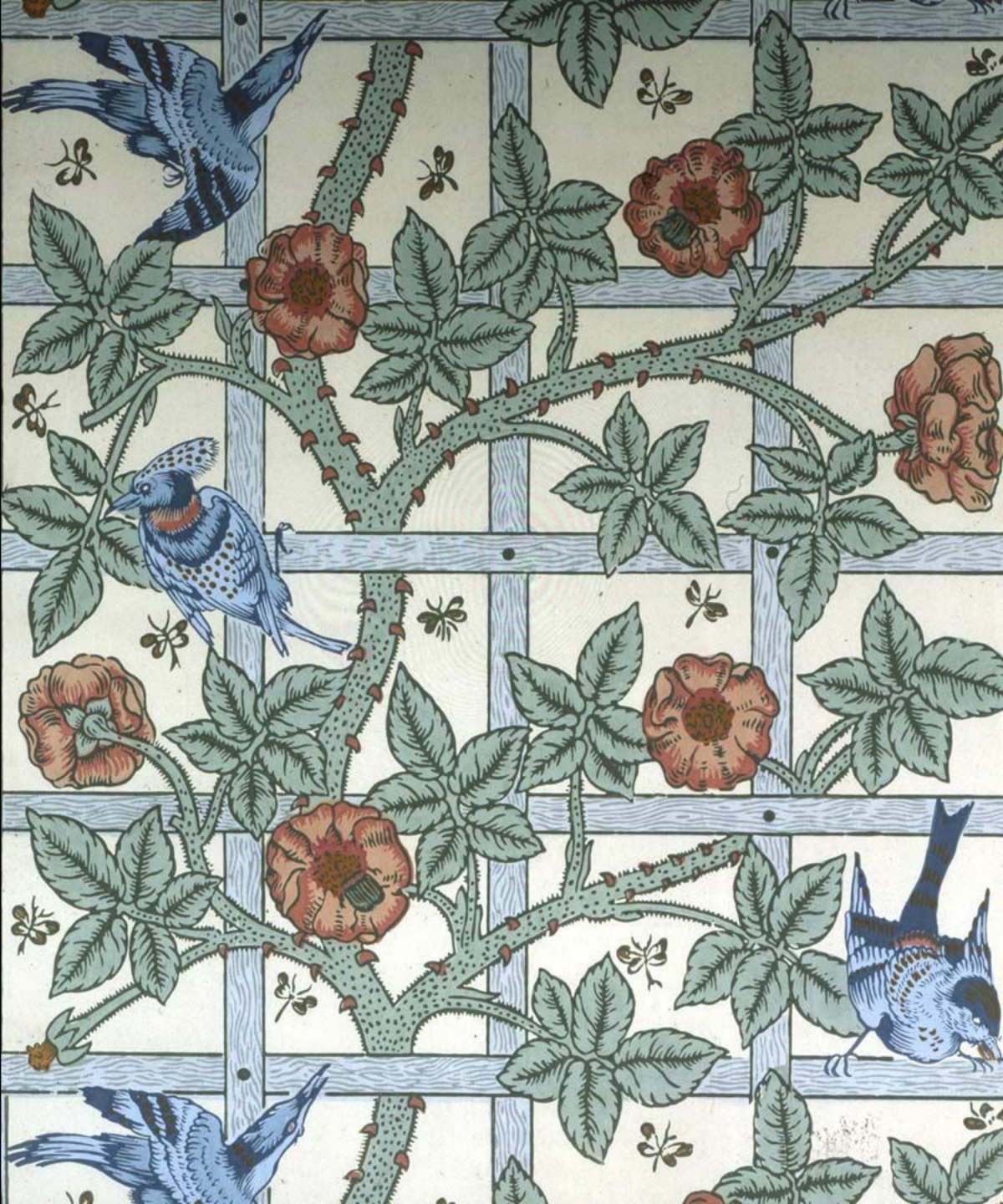
Ф. Уэбб, У. Моррис
Шкаф с эпизодами жития Святого Георгия (1861-62)



Зелёная гостиная (Чайная комната) Южно-Кенсингтонского музея (архитектор – Ф. Уэбб, ок. 1862)



Витраж «Благовещение» Церкви Святого Колумбы в Топклиффе по рисунку Э. Берн-Джонса (1860)



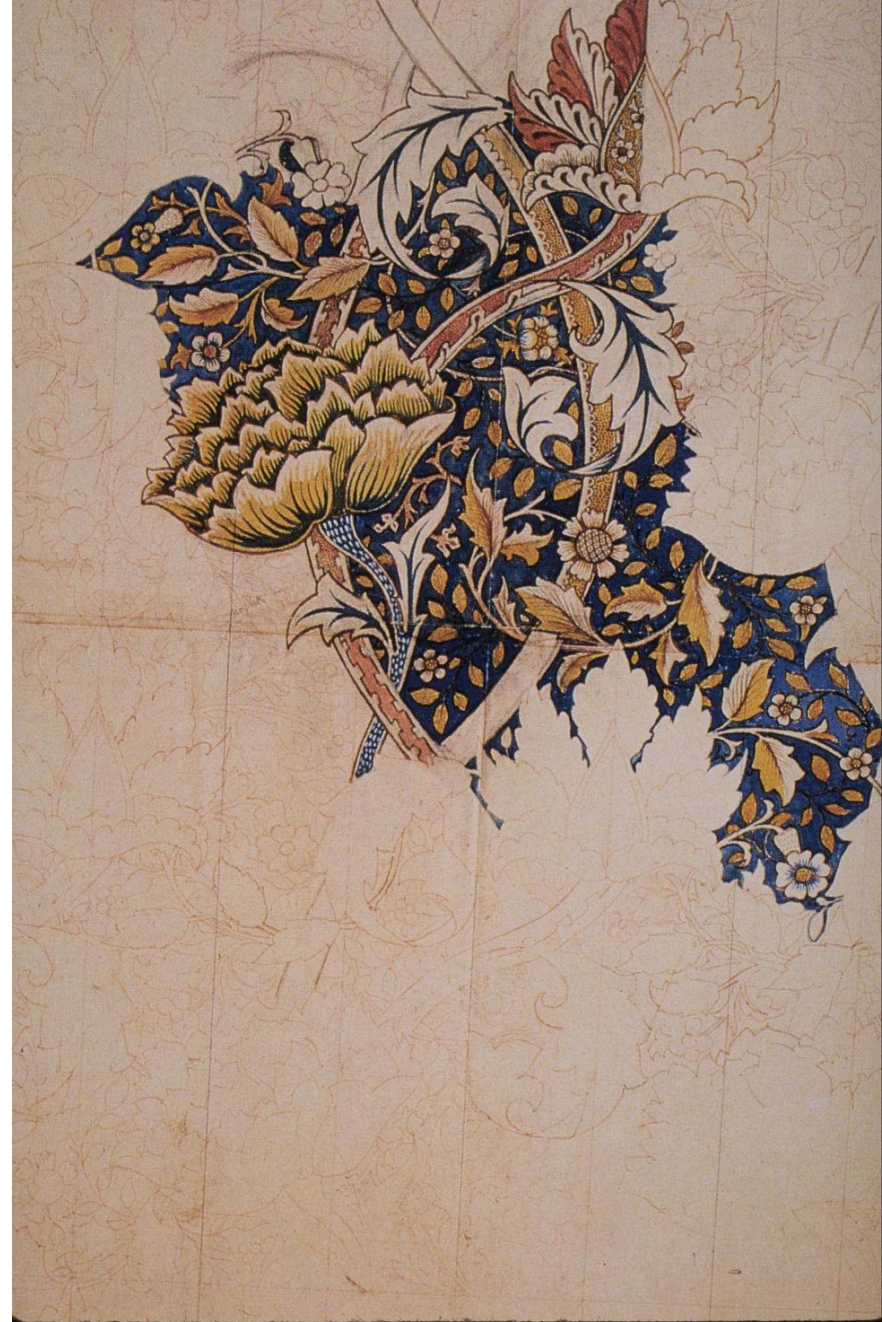
Обои «Шпалеры» по рисунку
У. Морриса и Ф. Уэбба (1862)



Кресло фирмы «Моррис и Ко» (1870-е)



«Сассекский» стул фирмы «Моррис и Ко» (1866)



У. Моррис «Порыв ветра». Эскиз узора (1881-83)

Текстильный узор «Рябчик» по рисунку У. Морриса (1876)



Шпалера «Видение Святого Грааля» по рисунку У. Морриса и Э. Берн-Джонса (1890)

the works of
Geoffrey
Chaucer
now newly
imprinted

HERE BEGINNETH THE GAMES OF CAUNTERBURY
BURY AND FIRSE GHE PROLOGUE THEREOF



THAT

THAT Aprille with his shoures soote
The droghte of March hath perced to the roote,
And bathed every veyne in swich licour,
Of which vertu engendred is the flour;
Whan Zepirus eek with his swete breeth
Inspired hath in every holt and heeth

The tendre croppes, and the yonge sonne
Hath in the Ram bis halfe cours yronne,
And smale fowetes maken melodye,
That slepen at the nyght with open eye,
So priketh hem nature in hir corages;
Thanne longen folk to goon on pilgrimages,
And palmeres for to seken straunge strondes,
To ferme halwes, kowthe in sondry londes;
And specially, from every shires ende
Of Engelond, to Caunterbury they wende,
The hooly blisful martir for to seke,
That hem hath holpen whan that they were
seke.

BIF ILL that in that seon on a day,
In Southwerk at the Tabard as
I lay,
Redy to wenden on my pilgrym-
age,
To Caunterbury with ful devout
corage,
At nyght were come into that hostelrye
Wel nyne and twenty in a compaignye,
Of sondry folk, by aventure yfalle
In felawshipe, and pilgrimes were they alle,
That toward Caunterbury wolden ryde.



Результаты практической и теоретической деятельности У. Морриса:

1. Провозглашение равноправия изобразительного и декоративного искусств,
 2. Взаимосвязь прекрасного и полезного в предметном окружении человека,
 3. Форма и отделка утилитарных предметов должны соответствовать их функции,
 4. Зависимость выбираемого материала от назначения будущей вещи и окружающей её обстановки,
 5. Стремление к новым формам в декоративном искусстве.
- Влияние на появление и развитие стиля модерн.



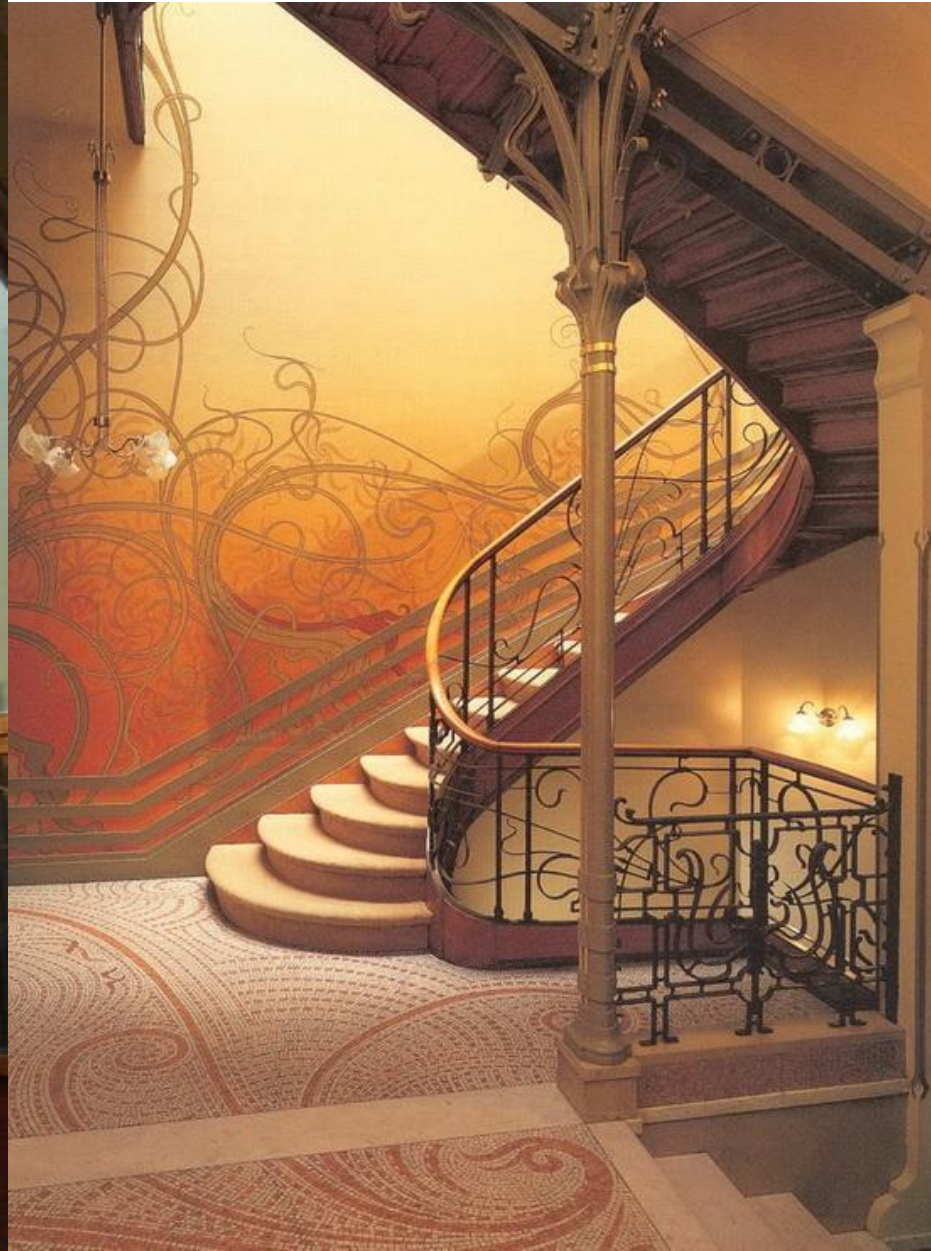
Г. Обрист Текстильный узор «Удар бича» (1895)



Э. Галле «Кровать с бабочками» (1904)

А. Муха «Мод Адамс в роли Жанны Д'Арк» Плакат (1909)





Лестница в Особняке Рябушинского (архитектор – Ф. Шехтель, 1900-03) Лестница в Доме Тасселя (архитектор – В. Орта, 1893-94)



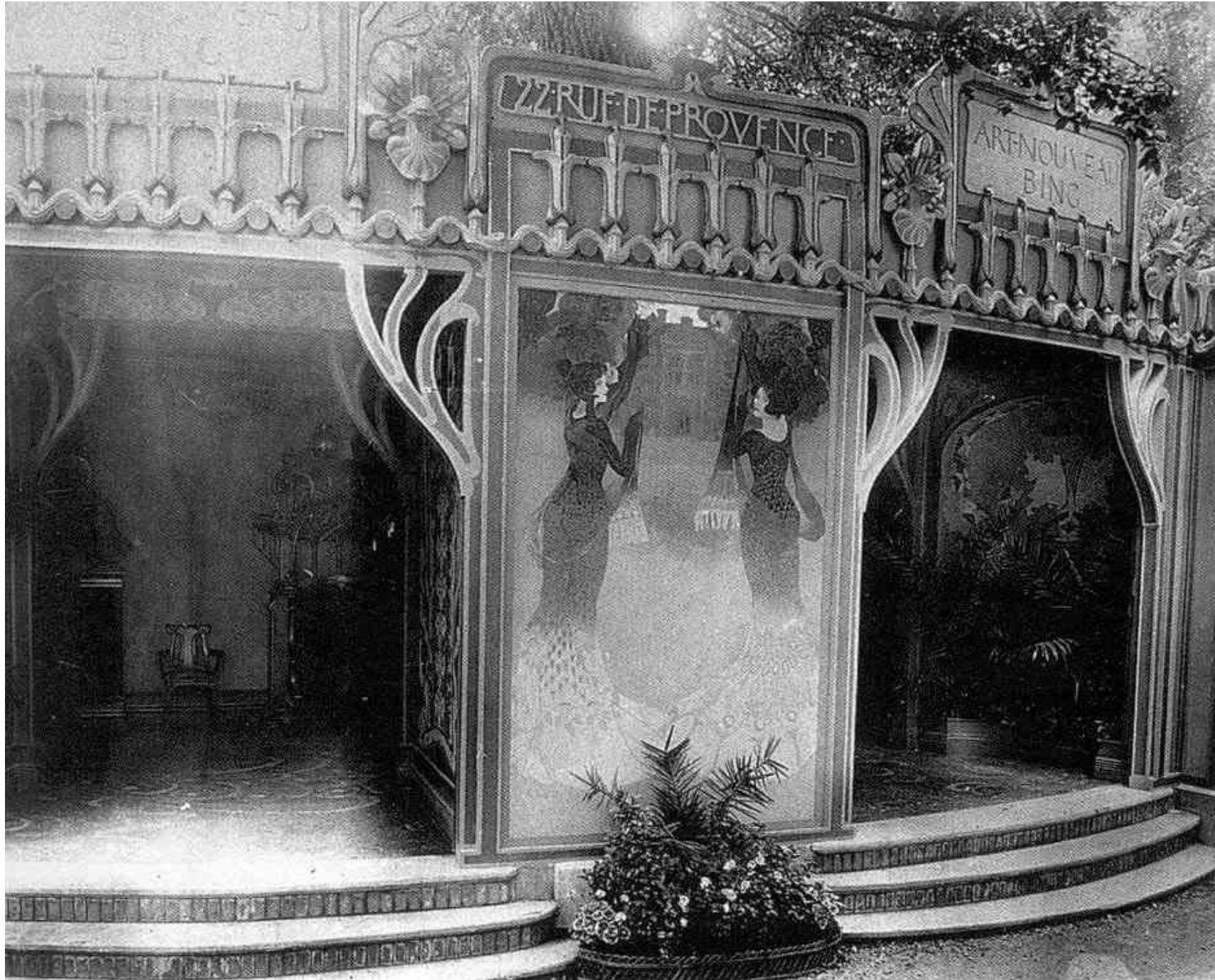
Магазин Зигфрида Бинга. Интерьер (конец XIX в.)



Светильник и ваза (по эскизам Л.К. Тиффани, ок. 1900)



Главный вход на Всемирную выставку 1900 года в Париже (архитектор – Р. Бинет)



Павильон Зигфрида Бинга на Всемирную выставку 1900 года в Париже (1900)



Вестибюль станции метро «Porte Dauphine» в Париже (архитектор – Г. Гимар, 1900)



Решётка входных ворот в Castel Berange
(архитектор – Г. Гимар, 1895-98)



Мебель в стиле ар-нуво (конец 1890-х – начало 1900-х гг.)



Женская мода конца 1900-х – начала 1910-х годов (по эскизам П. Пуаре)



А. Муха
 Таблицы из альбома-папки
 «Образцы декоративно-прикладного искусства» (1902)



Храм Христа Спасителя в Москве
(архитектор – К. Тон, 1837-60)



Церковь Спаса Нерукотворного в Абрамцево (архитекторы – В. Васнецов, В. Polenov, 1881-82)



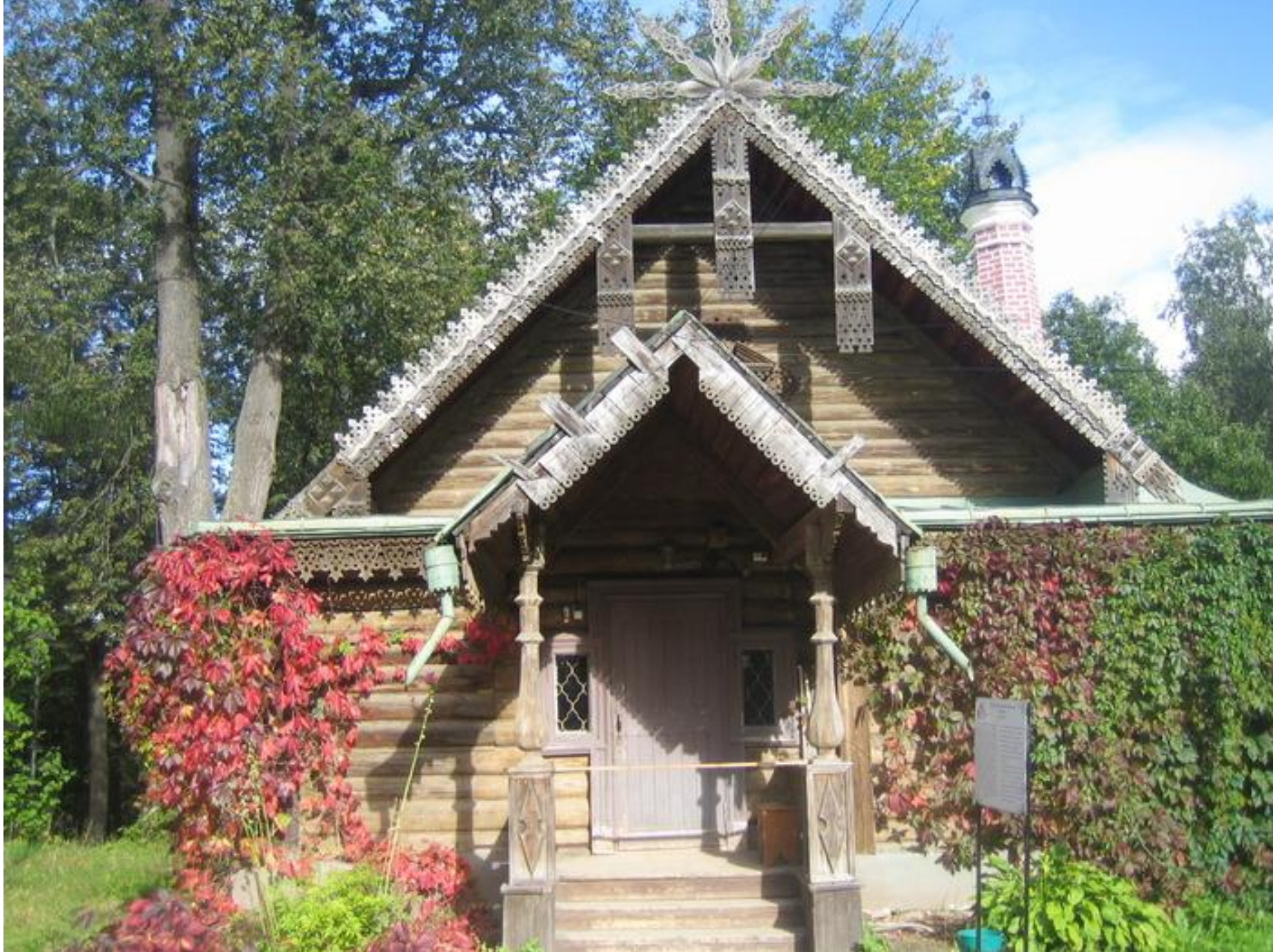
«Избушка на курьих ножках» в Абрамцево (архитектор – В. Васнецов, 1873)



Е. Поленова
Полочка-шкафчик с колонкой
(конец 1880-х – начало 1890-х гг.)



Е. Поленова
Дверь с совами и резными наличниками (1891-93)



Здание керамической мастерской в Абрамцево (архитектор – В. Гартман, 1873)



М. Врубель
Печь-лежанка
(1890-е гг.)





М. Врубель
Камин «Волга и Микула»
(1899)



М. Врубель. Скамья-диван (1899-1900)



В. Васнецов «Витязь на распутье» (1882)

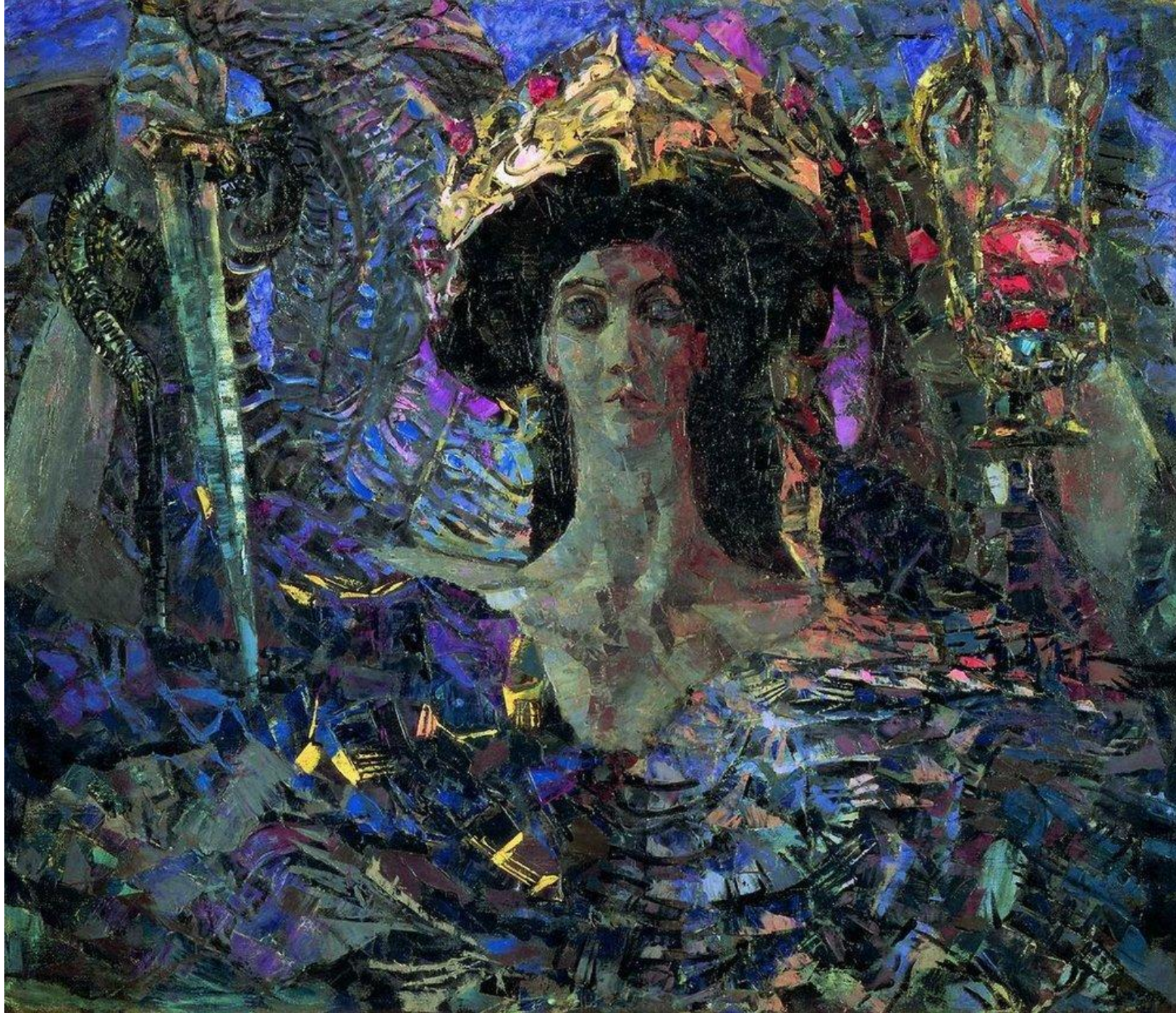


М. Врубель «Богатырь» (1899)

Гостиница «Метрополь»
в Москве
(архитекторы – Л. Кекушев,
В. Валькот, 1899-1905)

М. Врубель
«Принцесса Грёза» (1896)





М. Врубель «Шестикрылый Серафим» (1904)



Изба «Теремок» в Галашкино (архитектор – С. Малютин, 1901-02)



Изба «Теремок» в Талашкино
(архитектор – С. Малютин, 1901-02)



Храм Святого Духа в Талашкино (архитектор – С. Малютин, мозаика – Н. Рерих, 1900-05)



С. Малютин

Дом Перцова в Москва (1907)

Матрешка (конец 1890-х годов)





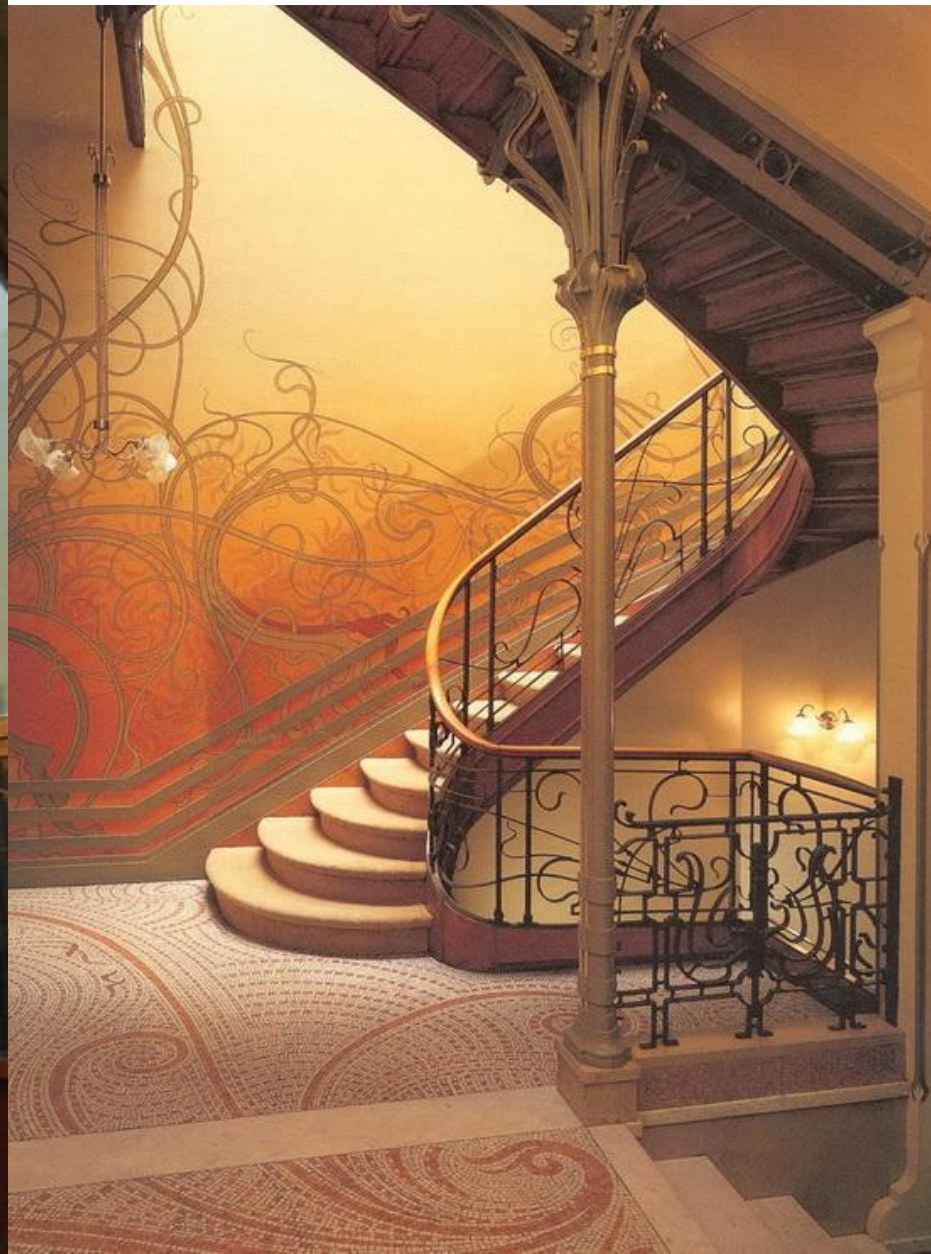
Ярославский вокзал в Москве (архитектор – Ф. Шехтель, 1903)



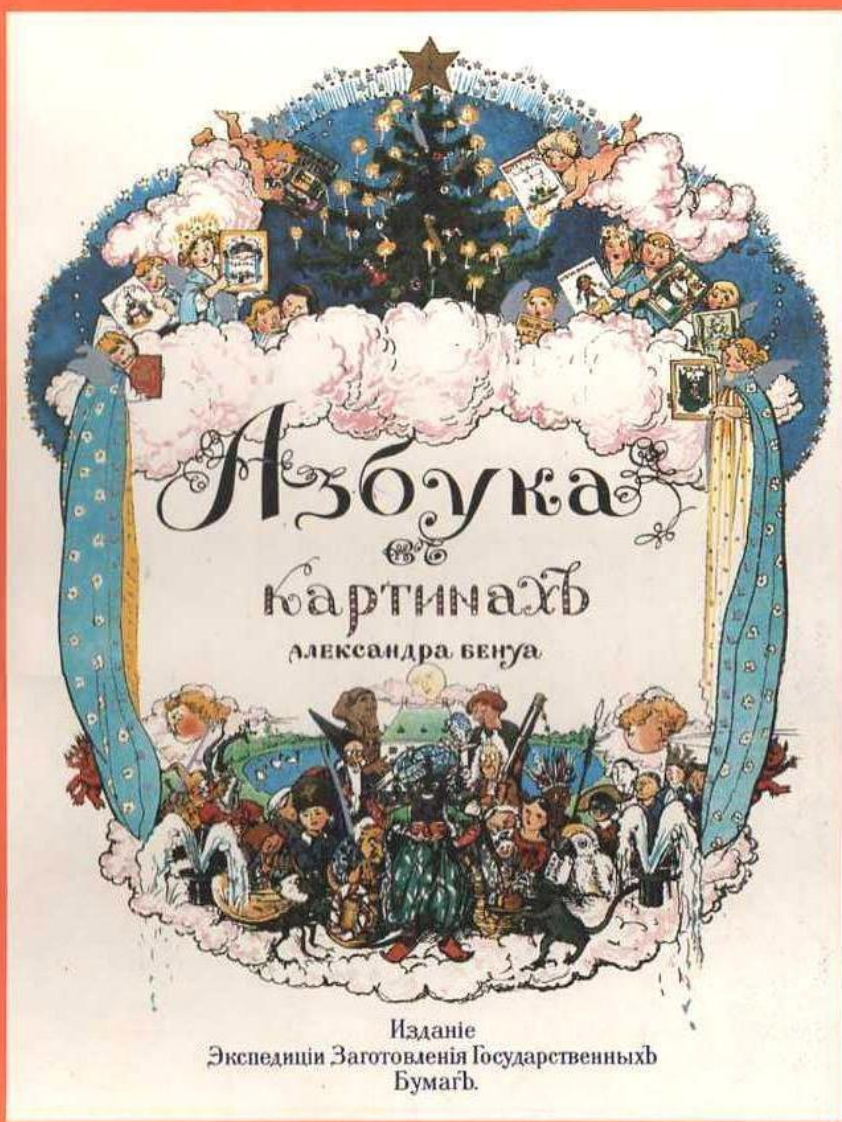
Особняк Морозовой в Москве (архитектор – Ф. Шехтель, 1893-98)



Особняк Рябушинского в Москве (архитектор – Ф. Шехтель, 1900-03)



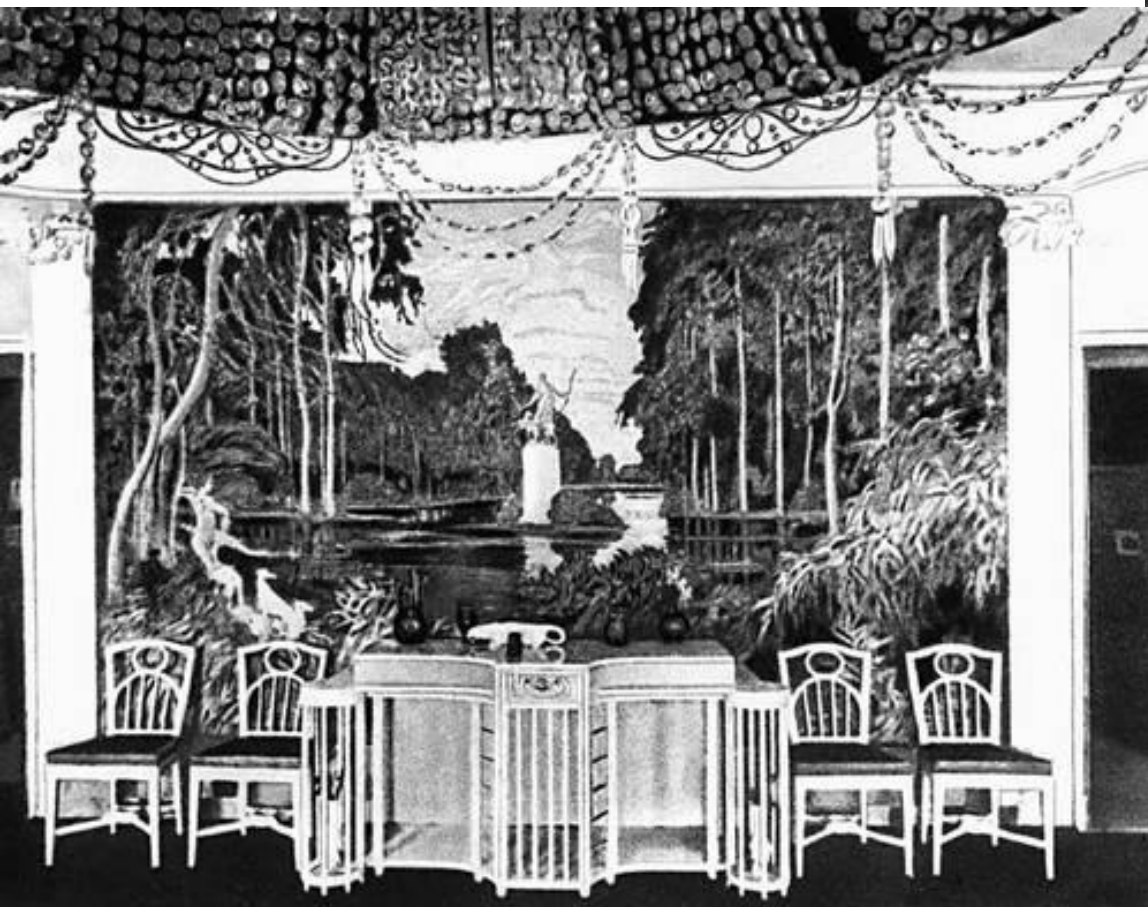
Лестница в Особняке Рябушинского (архитектор – Ф. Шехтель, 1900-03) Лестница в Доме Тасселя (архитектор – В. Орта, 1893-94)



А. Бенуа
Обложка книги «Азбука в картинках» (1904)



Л. Бакст
Эскиз костюма к балету «Послеполуденный отдых Фавна» (1912)



**Выставка «Современное искусство»
в Петербурге (1903)**

Столовая (по эскизам А. Бенуа и Е. Лансере)



**Выставка «Современное искусство»
в Петербурге (1903)**

Комната «Теремок» (по эскизам А. Головина)

«Диванная» (по эскизам К. Коровина)



Итоги модерна:

1. Формирование новых стилистических принципов.

Отказ от эклектики, следования старым стилям и формам,

2. Ансамблевая организация предметно-художественной среды (все элементы выдержаны в едином стиле),

3. Стремление к синтезу искусств.

Равноправие видов искусства.

