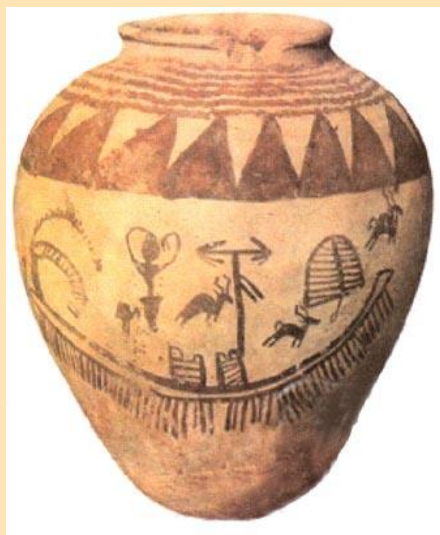
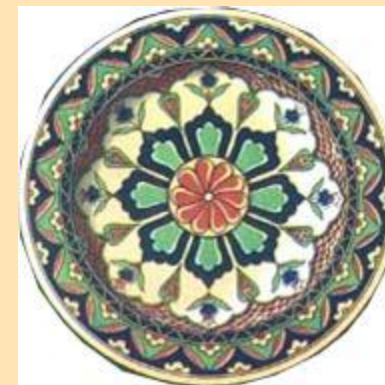




**О  
Р  
Н  
А  
М  
Е  
Н  
Т**





- *Что такое «орнамент».*
- *Классификация орнамента.*
- *Роль орнамента в жизни людей.*
- *Алгоритм построения орнамента.*

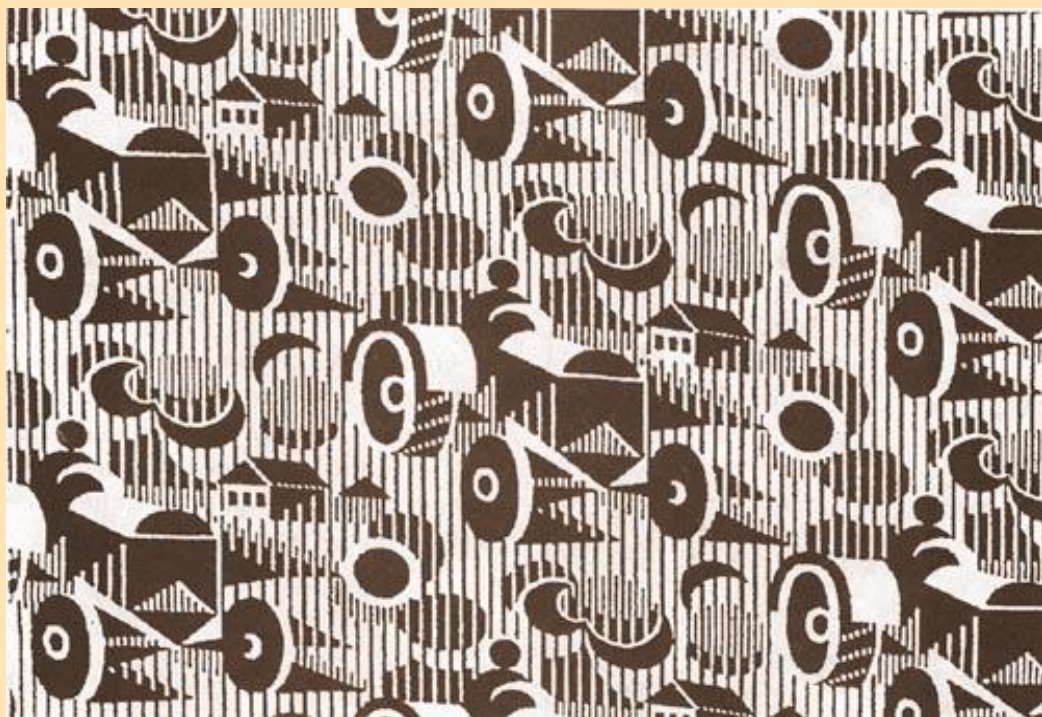


***Орнамент*** от латинского  
"орнаментум"- украшение, узор,  
построенный на ритмическом  
чередовании и сочетании  
геометрических или  
изобразительных элементов.



# Классификация орнамента

## Технический орнамент

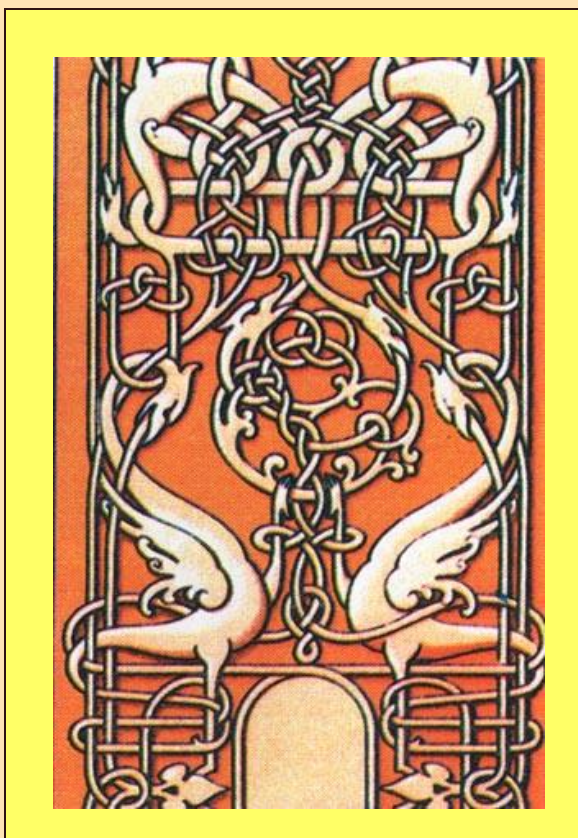


**обусловлен  
трудо-  
вой  
деятельностью  
человека.**



# Классификация орнамента

## Символический орнамент

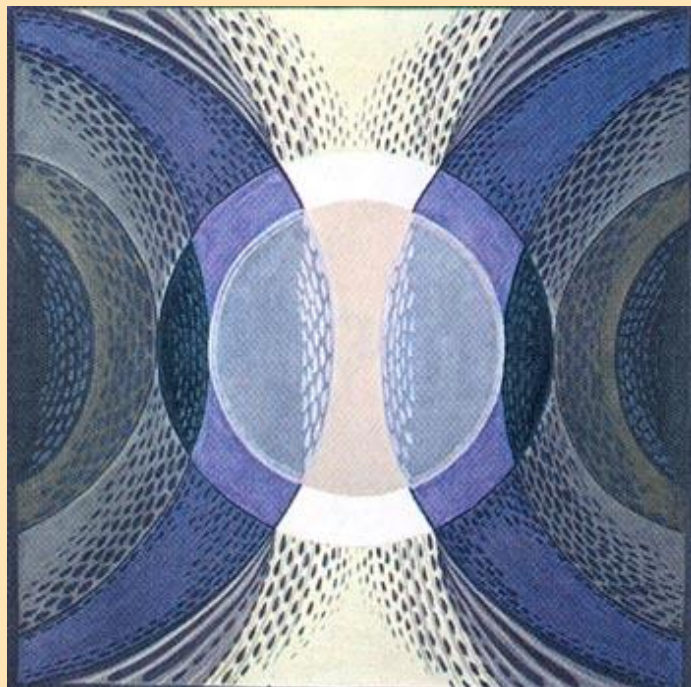


Представляет собой  
СИМВОЛЫ ИЛИ  
СИСТЕМУ СИМВОЛОВ



# Классификация орнамента

## Геометрический орнамент



**Возник благодаря  
слиянию технического  
и символического  
орнаментов,  
образовав более сложные  
комбинации изображений**



# Классификация орнамента

## Растительный орнамент



Использует многочисленные формы растений: листья, цветы, плоды, взятые вместе или по отдельности. Это художественная переработка разнообразных форм растительного мира.



# Классификация орнамента

## Каллиграфический (эпиграфический) орнамент.



Этот орнамент состоит из отдельных букв или элементов текста .





# Классификация орнамента

## Фантастический орнамент.

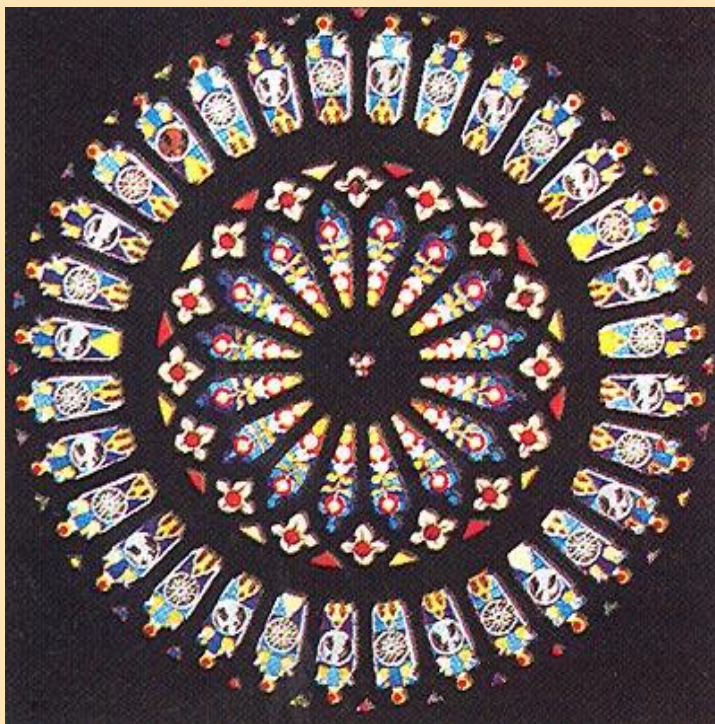


**В основе этого вида лежат изображения воображаемого, чаще символического содержания**



# Классификация орнамента

## Астральный орнамент.



От слова «астра» — звезда.  
Утверждает культ неба.  
Основными элементами являются изображение неба, солнца, облаков, звезд.  
Наиболее распространен в Японии и Китае.



# Классификация орнамента

## Пейзажный орнамент.

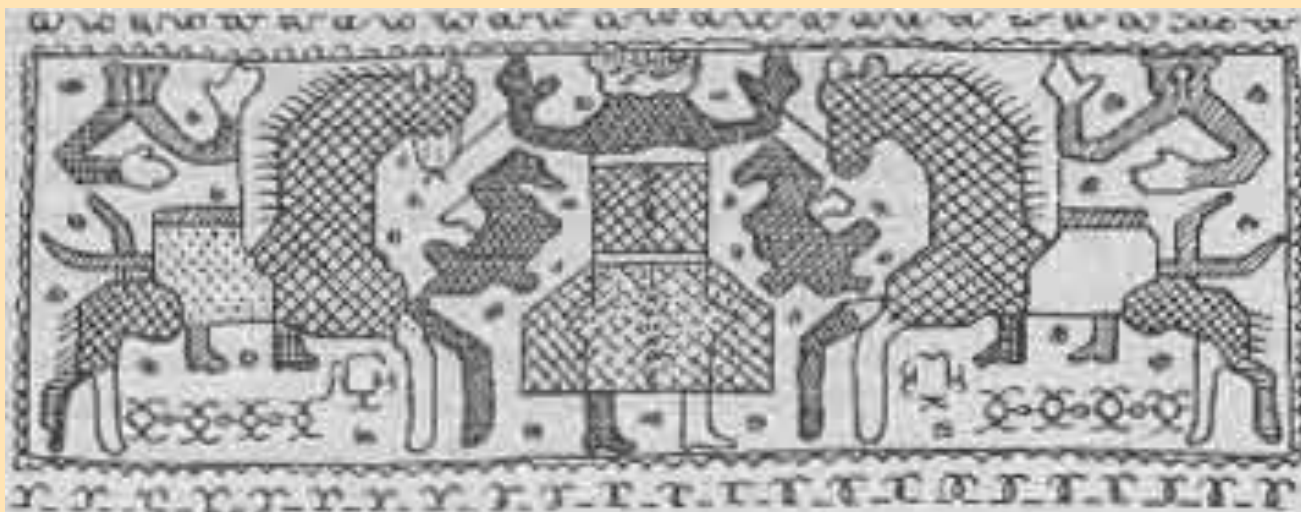


Главные объекты этого орнамента — самые разнообразные природные мотивы: горы, деревья, скалы, водопады, часто в сочетании с архитектурными мотивами и элементами животного орнамента.



# Роль орнамента в жизни людей

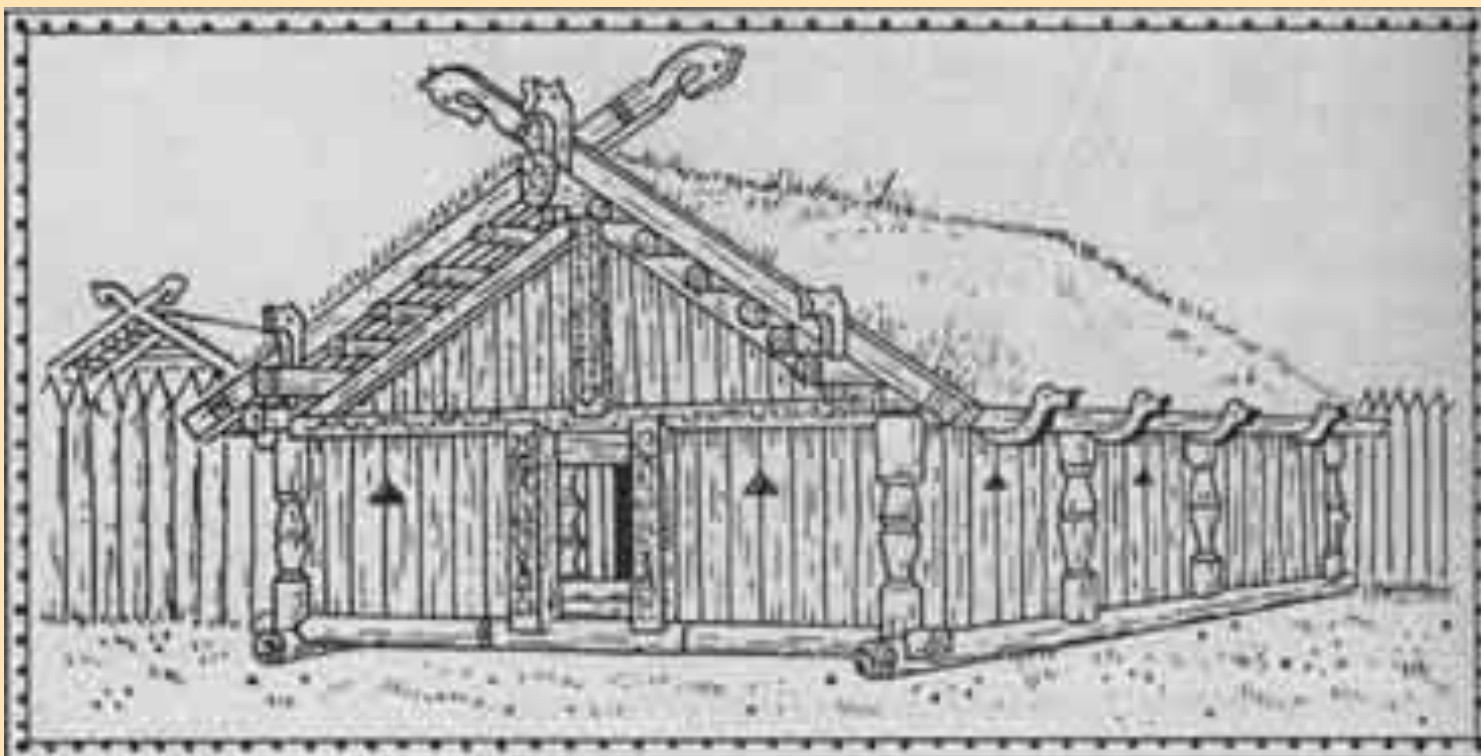
## Заклинательная роль орнамента





## Заклинательная роль орнамента

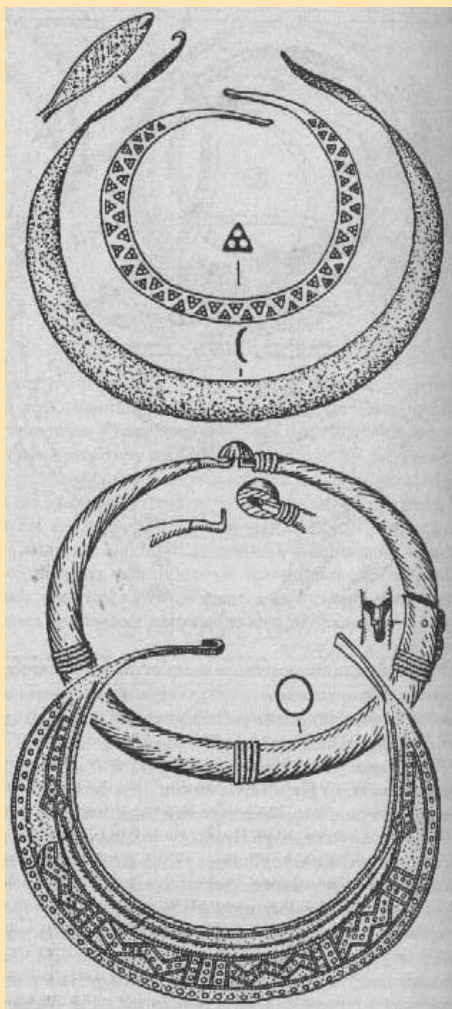
Защитой служили прежде всего доброжелательные языческие символы, размещенные на самых уязвимых участках двора и жилища, какими считались стены, окна кровли жилища. Это была архитектурная резьба – конек на крыше, резные причины с "громовыми знаками", изображения Солнца, птиц, фигурки богини на вершине строения, конские головы и т.п.





# Украшения

## *Шейная гривна*



Обруч, надеваемый на шею. Он украшался большим количеством изображений треугольников и кругов. В чем смысл этого орнамента ?

Слово «гривна» однокоренное со словом «грива». Ответ следует искать в защитой роли обруча, а также в обрядах воинов - обруч со знаками солнца являлся сильным оберегом от злых духов, гарантировал сохранение неприкосновенности души.



# Украшения

## *Височные кольца*



Наиболее распространенным орнаментом таких колец являлись завитки и спирали. В разных источниках встречали сходные толкования спирали как элемента орнамента - это символ вечности, времени, зацикленного хода истории...



# Украшения



## *Браслеты*



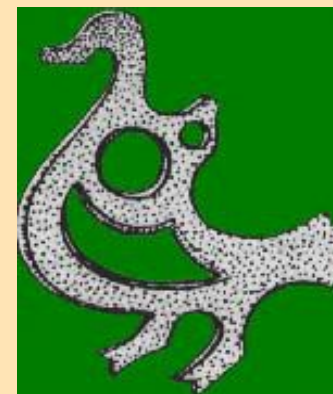
Браслеты служили своеобразной защитой от вторжения Зла. В подтверждение этому можно привести тот факт, что металл, из которого изготавливали обручи, считался неприступным для негативных сил.





# Украшения

## Обереги



Роль, значение в повседневной жизни. Считалось, что гуси везли повозку Дождь-бога ночью по подземному морю. Куры, считались символом достатка.

Славяне считали, кони везут повозку Дождь-бога и Перуна по небу днем. Оружие наделялось особым свойством, оно было живым, поэтому его уменьшенная копия должна была оберегать владельца.





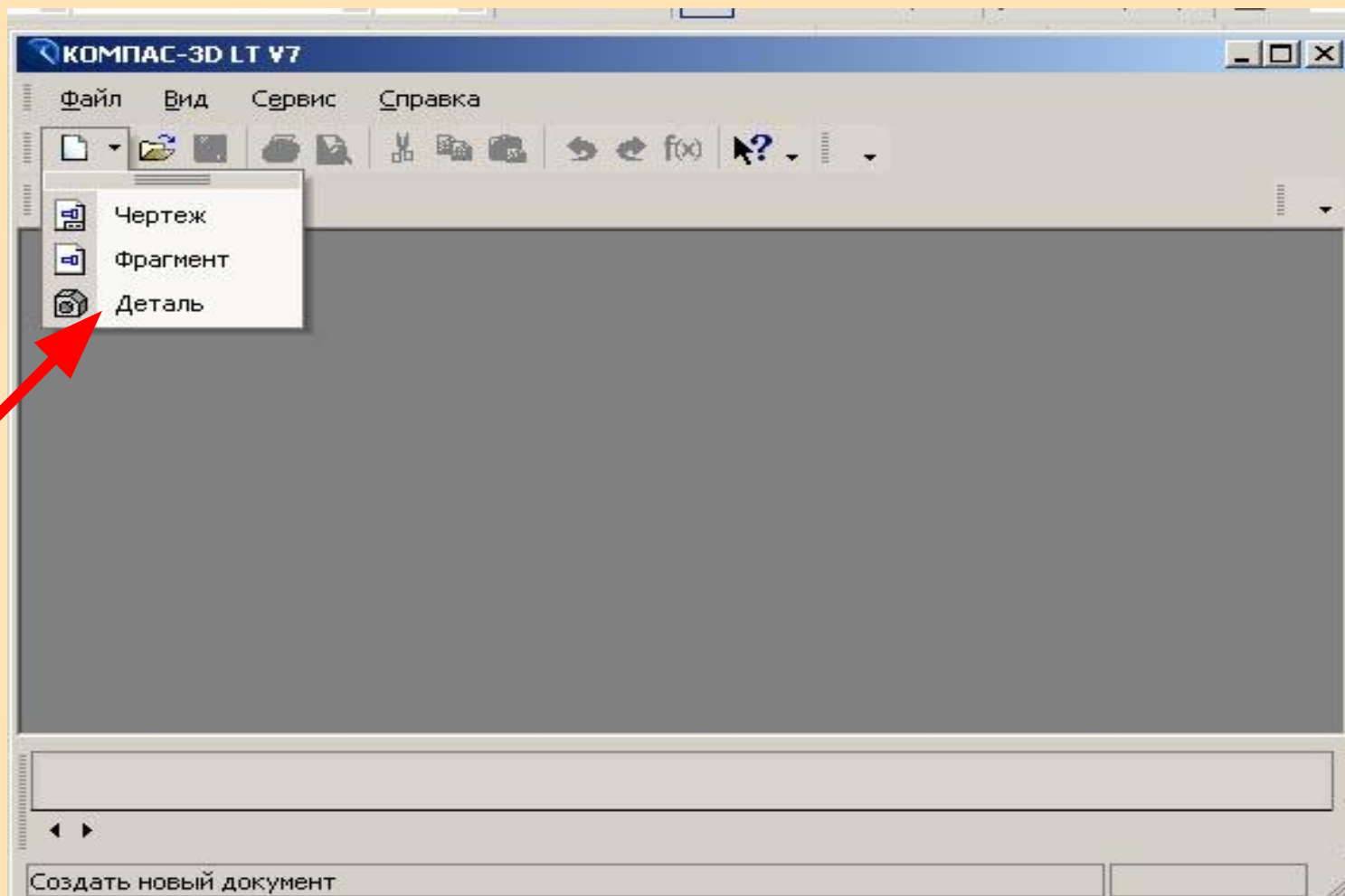
Ритм

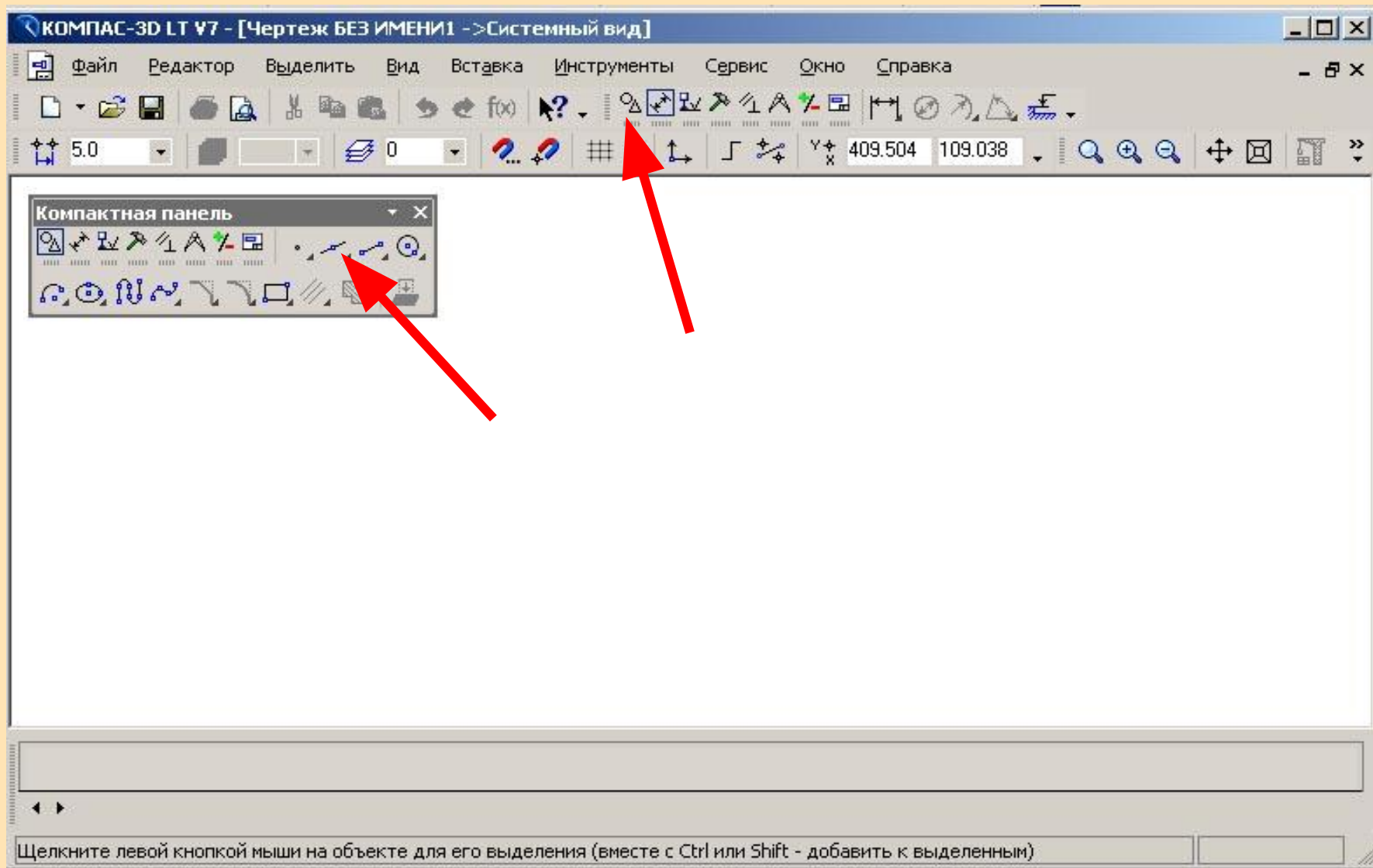
построения

орнамента



# Алгоритм построения орнамента







КОМПАС-3D LT V7 - [Чертеж БЕЗ ИМЕНИ1 ->Системный вид]

Файл Редактор Выделить Вид Вставка Инструменты Сервис Окно Справка

5.0 0 409.504 109.038

## Режим ортогонального черчения - клавиша F8

Основная  
Тонкая  
Осевая  
Штриховая  
Утолщенная  
Пунктир 2  
Осевая осн.  
Штриховая осн.  
Вспомогательная  
Для линии обрыва  
Другой стиль

STOP Auto  т1 106.884 16.0221  т2  Длина  Угол  Стиль

Отрезок

Текущий стиль отрисовки



КОМПАС-3D LT V7 - [Чертеж БЕЗ ИМЕНИ1 ->Системный вид]

Файл Редактор Выделить Вид Вставка Инструменты Сервис Окно Справка

5.0 0 409.504 109.038

**Компактная панель**

- По сетке
- Выравнивание
- Угловая привязка
- Все привязки
- Динамически отслеживать
- Отображать текст
- С учетом фоновых слоев
- Только по видимым точкам сетки

Шаг угловой привязки: 45.0000

Радиус окружности 40 мм

Щелкните левой кнопкой мыши на объекте для его выделения (вместе с Ctrl или Shift - добавить к выделенным)



КОМПАС-3D LT V7 - [Чертеж БЕЗ ИМЕНИ1 ->Системный вид]

Файл Редактор Выделить Вид Вставка Инструменты Сервис Окно Справка

5.0 0 Y 409.504 X 109.038

Компактная панель

Копия по окружности

Щелкните левой кнопкой мыши на объекте для его выделения (вместе с Ctrl или Shift - добавить к выделенным)

The screenshot shows the КОМПАС-3D LT V7 software interface in the 'System View' (Системный вид). The main workspace contains a blue circle centered on a coordinate system with horizontal and vertical axes. A red arrow points to the left side of the workspace. A 'Компактная панель' (Compact panel) is open, showing various drawing tools. A tooltip labeled 'Копия по окружности' (Copy by circumference) is visible over one of the tools. The top menu bar includes 'Файл', 'Редактор', 'Выделить', 'Вид', 'Вставка', 'Инструменты', 'Сервис', 'Окно', and 'Справка'. The top toolbar contains various drawing and editing tools. The status bar at the bottom displays the text: 'Щелкните левой кнопкой мыши на объекте для его выделения (вместе с Ctrl или Shift - добавить к выделенным)'.



КОМПАС-3D LT V7 - [Чертеж БЕЗ ИМЕНИ1 ->Системный вид]

Файл Редактор Выделить Вид Вставка Инструменты Сервис Окно Справка

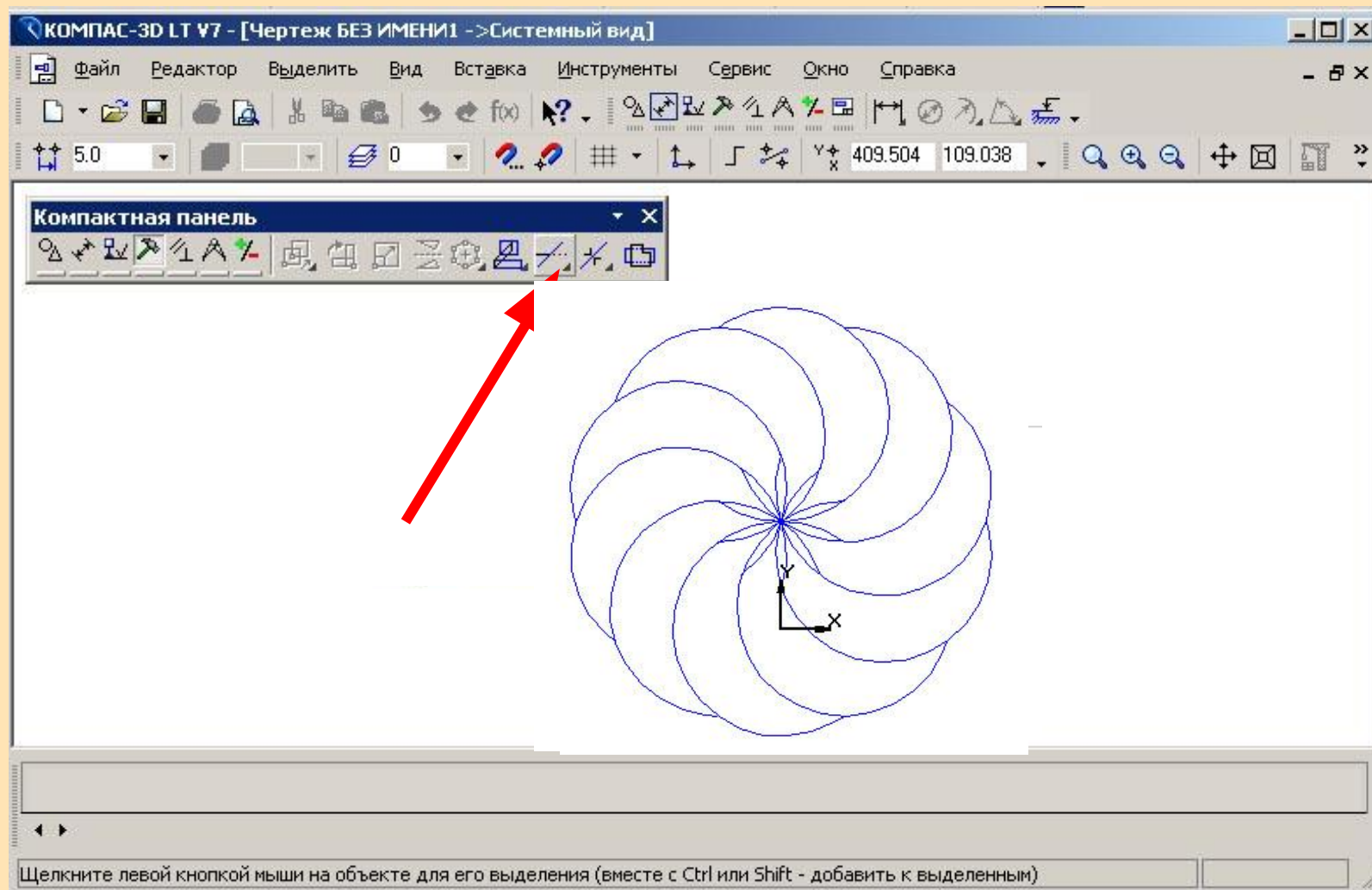
5.0 0 409.504 109.038

**Количество копируемых окружностей -10**  
**Равномерно по окружности**

← STOP X Центр 0.2646 -30.4271 Шаг 36.0 Количество копий 10 Режим Направление

Создать объект (Ctrl+Enter)







КОМПАС-3D LT V7 - [Чертеж БЕЗ ИМЕНИ1 ->Системный вид]

Файл Редактор Выделить Вид Вставка Инструменты Сервис Окно Справка

Компактная панель

Штриховка

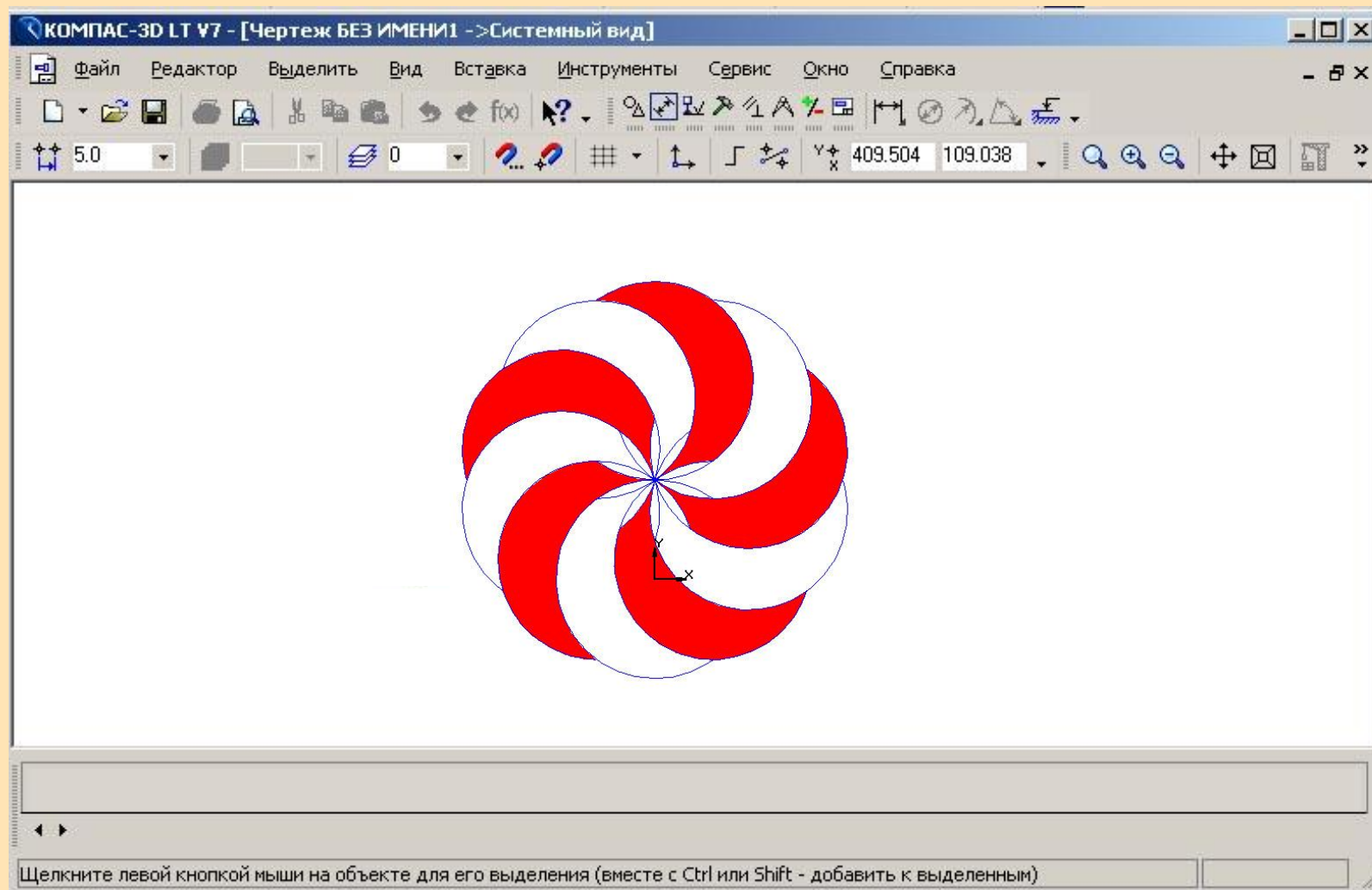
Металл  
Неметалл  
Камень естественный  
Керамика  
Бетон

Цвет фона документа

Другие цвета...

Стиль Цвет Штриховка

Щелкните левой кнопкой мыши на объекте для его выделения (вместе с Ctrl или Shift - добавить к выделенным)



## **Задание для самостоятельной работы**

**Выполнить орнамент, используя команду *Копия по окружности*.**

**Параметры: многоугольник -  
радиус описанной окружности 35 мм,  
количество копий по окружности 12.**

**Цветовое решение  
выполнить самостоятельно.**

