



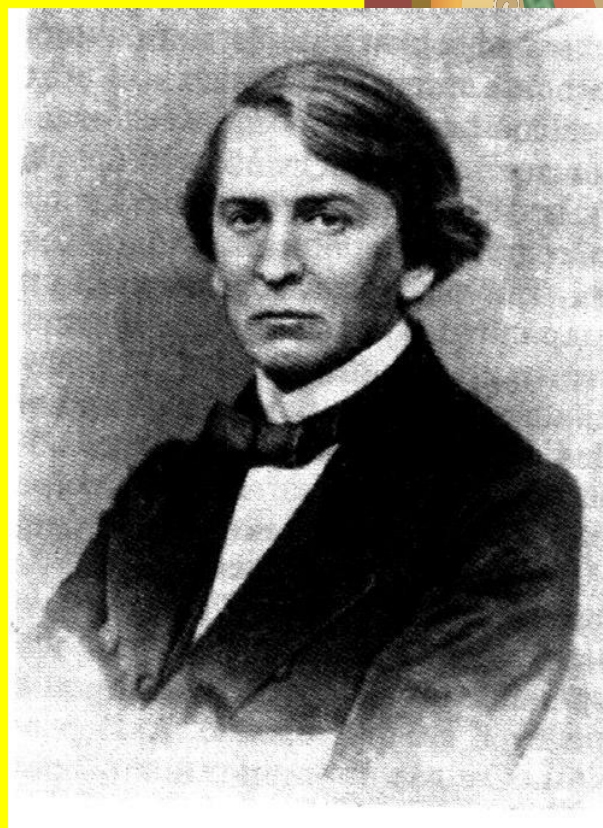
**Золотые  
страницы  
классики  
Алексей  
Николаевич**

**Годы жизни  
Глешеев  
(1825-1893)**



**Алексей Николаевич  
Плещеев родился в семье  
небогатого  
провинциального  
чиновника,  
представителя  
старинного дворянского  
рода, в г. Костроме.**

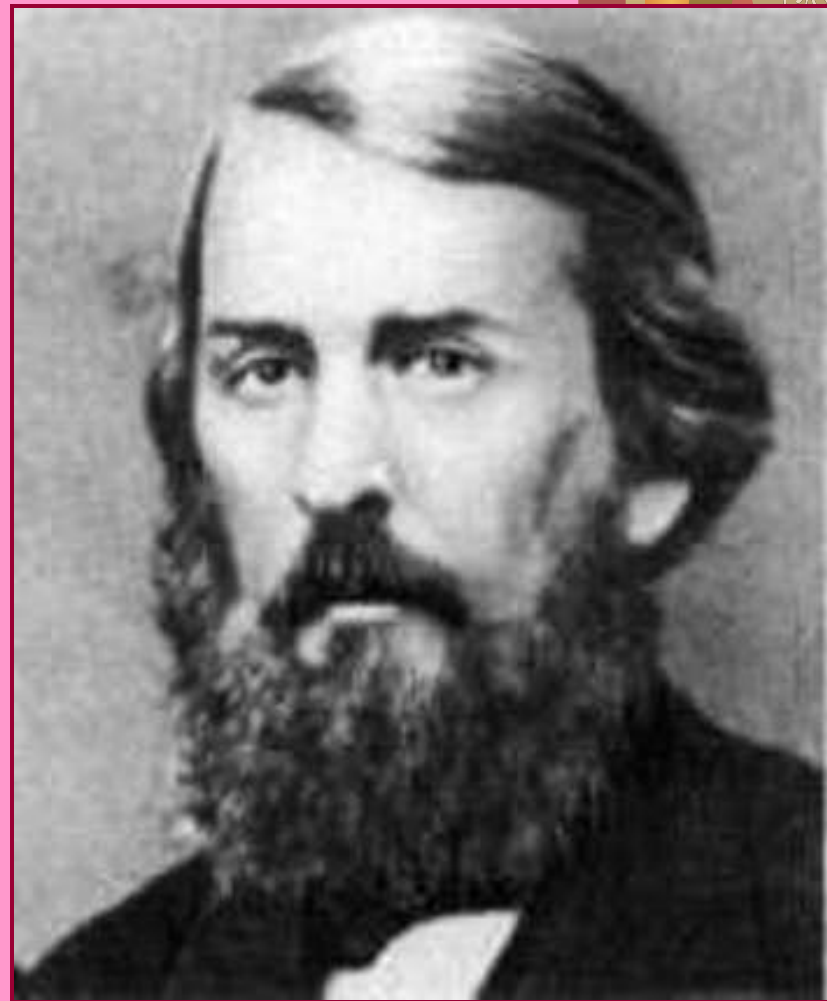
**Детство Алёши  
Плещеева прошло в  
Нижнем Новгороде. Его  
воспитанием занималась  
мать, Елена  
Александровна, давшая**



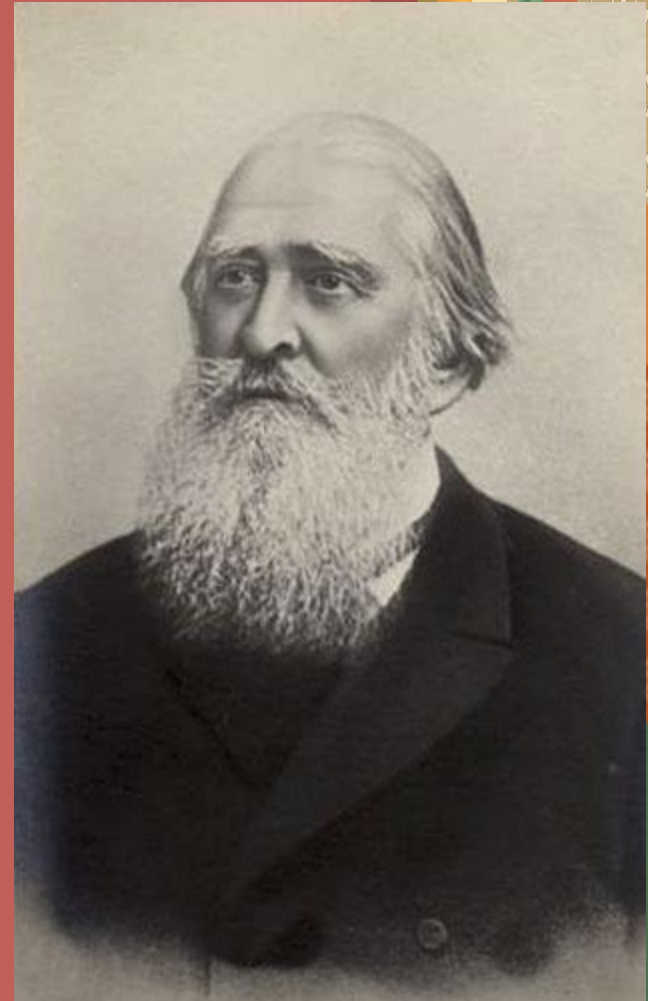
**Алексей Николаевич  
Плещеев с 1839 года  
учился в школе  
гвардейских  
прапорщиков и  
кавалерийских  
юнкеров.**

**Военная карьера  
Плещеева не  
привлекала, и в 1842г.  
он покинул училище, а  
осенью 1843г.**

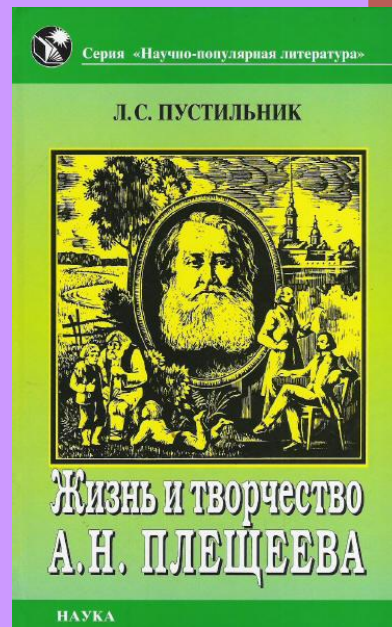
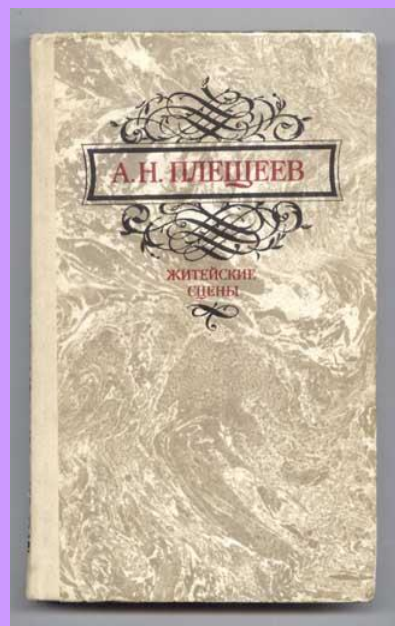
**Поступил в  
Петербургский  
университет, на  
восточное отделение**



***В 1846 году первый же сборник стихов сделал Плещеева знаменитым в революционной молодёжной среде. Он был в 1849 году арестован и некоторое время спустя отправлен в ссылку, где провёл на военной службе почти десять лет. По возвращении из ссылки Плещеев продолжил литературную деятельность; пройдя через годы бедности и лишений, он стал авторитетным литератором, критиком, издателем, а в конце жизни и меценатом.***

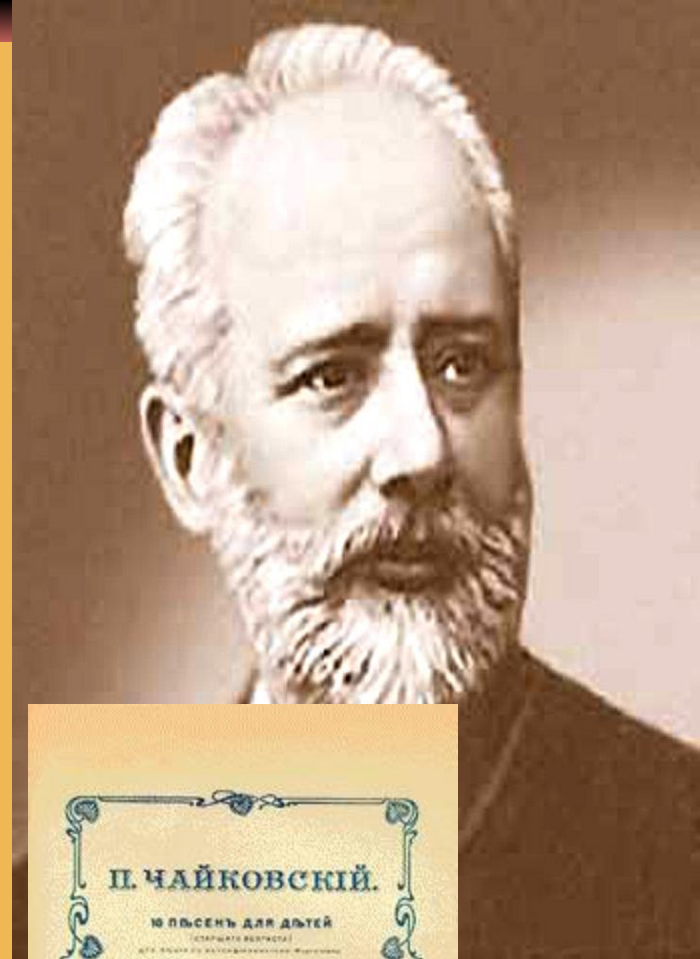


# Книги



**Многие произведения поэта (особенно — стихи для детей) стали хрестоматийными, считаются классикой. На стихи Плещеева известнейшими русскими композиторами написаны более ста романсов.**

Четырнадцать песен из цикла «Шестнадцать песен для детей» созданы на стихи сборника Плещеева «Подснежник». Чайковский тщательно выбирал из плещеевского сборника стихи с ярко выраженной гуманистической и этической направленностью, создав песенную сюиту. В доме-музее П.И. Чайковского в Клину в библиотеке композитора сохранился сборник стихотворений Плещеева с надписью автора: «Петру Ильичу Чайковскому в знак расположения и благодарности за его прекрасную музыку на мои плохие слова. А.Н. Плещеев. 1881 февраля 18-го С. Петербург». На полях книги, где первоначально было отмечено больше двенадцати стихотворений



***СПАСИБО ЗА  
ВНИМАНИЕ!***

