

ИНГИБИТОР ЖИРА



# «Эманси лаборатория» – Собственное контрактное производство, надежный партнер по производству косметики

- Современная **исследовательская база, лаборатория**
- **Оборудование последнего поколения**
- Штат высокопрофессиональных сотрудников: **биохимиков, технологов, микробиологов**
- Современная **система очистки** и кондиционирования воздуха, воды
- Контроль качества на каждом этапе производства продукта



# ИСТОРИЯ БАЛЬЗАМА **ИНГИБИТОР ЖИРА Н.С.В.М.** СВЯЗАНА С ИСТОРИЕЙ ГЕЛЯ ДЛЯ СПОРТА ВЫСШИХ ДОСТИЖЕНИЙ **BODYREC**



## НЕМНОГО ИЗ ИСТОРИИ

- ▶ в 1978 году основа BodyREC придумана молодым советским спортсменом, членом сборной СССР, мастером спорта по лёгкой атлетике
- ▶ с 1982 года он использует BodyREC на своих учениках, воспитав за это время более 20 чемпионов России, Европы и мира;
- ▶ с 1992 года BodyREC начинает выпускаться в виде трехкомпонентного средства (до этого использовались отдельные вытяжки из трав);
- ▶ с 2014 года BodyREC можно свободно купить;
- ▶ с 2015 года сделали смешанный BodyREC (в одном флаконе);
- ▶ с января 2016 года на базе BodyREC появился Ингибитор жира H.Q.B.M.

# BODYREC

BODYREC — это проверенная временем восстанавливающая сыворотка для тела, разработанная для спорта высших достижений.

Наносится средство до или после тренировки, в зависимости от целей, которых необходимо достичь.

При нанесении до тренировки бодирек способствует более эффективной работе мышц, а при нанесении после — позволяет быстрее восстановиться.

# ПРИМЕНЕНИЕ BODYREC

- воспаление и болевые ощущения в мышцах, сухожилиях, суставах и связках;
- вывихи, ушибы, растяжения;
- интенсивные физические нагрузки спортсменов;
- заболевания опорно-двигательного аппарата неинфекционной природы: невралгия, неврит, миозит, дорсалгия, остеохондроз, артроз, артрит;
- для снятия напряжения мышц у водителей, сотрудников офисов и специалистов, чья работа сопряжена с постоянным напряжением одних и тех же групп мышц

# ИНГИБИТОР ЖИРА Н.О.В.М.

Бальзам Ингибитор жира Н.О.В.М. используется для решения проблем лишних жировых отложений и целлюлита с помощью ручного массажа, слим-обертываний и аппаратных методик коррекции фигуры.



# ПЕРВЫЙ УНИКАЛЬНЫЙ КОМПОНЕНТ - КОМПЛЕКС ГОРОФИТОВ

**СО2-экстракты** - новый вид экстрагирования активных ингредиентов из растительного сырья.

**СК-СО2 экстракт** представляет собой абсолютно натуральный продукт. В его состав входят только те вещества, которые находятся в исходном сырье. Он не содержит остатков растворителя и посторонних примесей. Обладает максимальной концентрацией и чистотой, сохраняют максимум лечебных свойств

**Комплекс обладает :**

Бактерицидным эффектом

Увлажняющим эффектом

Успокаивающим эффектом

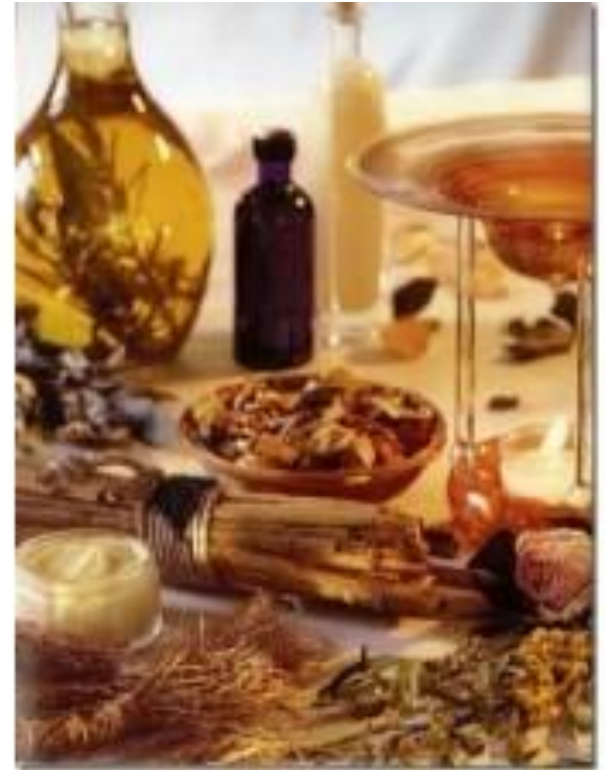
Противовоспалительным эффектом

Эффектом anti-age



## Эффекты:

- липолитическое воздействие
- активация метаболизма
- улучшение микроциркуляции
- укрепление коллагенового каркаса
- лифтинг тканей путем активации фибробластов
- активизацию трансмембранного транспорта
- изменение свойства межклеточной жидкости
- повышение уровня активного лимфодренажа
- снижение отечности тканей
- повышение биодоступности других компонентов комплекса
- улучшение структуры соединительной ткани
- противовоспалительный эффект



# ВТОРОЙ УНИКАЛЬНЫЙ КОМПОНЕНТ – SLIMBUSTER L

**SLIMBUSTER L** – бразильский компонент, эффективность которого доказана *in vitro* и клинически компанией Chemuunion (Бразилия)

**SLIMBUSTER L** – улучшает уровень лептина, пептида, производимого жировыми клетками

**SLIMBUSTER L** – богат полиненасыщенными жирными кислотами, уменьшает липогенез

**SLIMBUSTER L** – оказывает мощное действие на локальный жир, вызывая липолиз несколькими одновременными механизмами действия

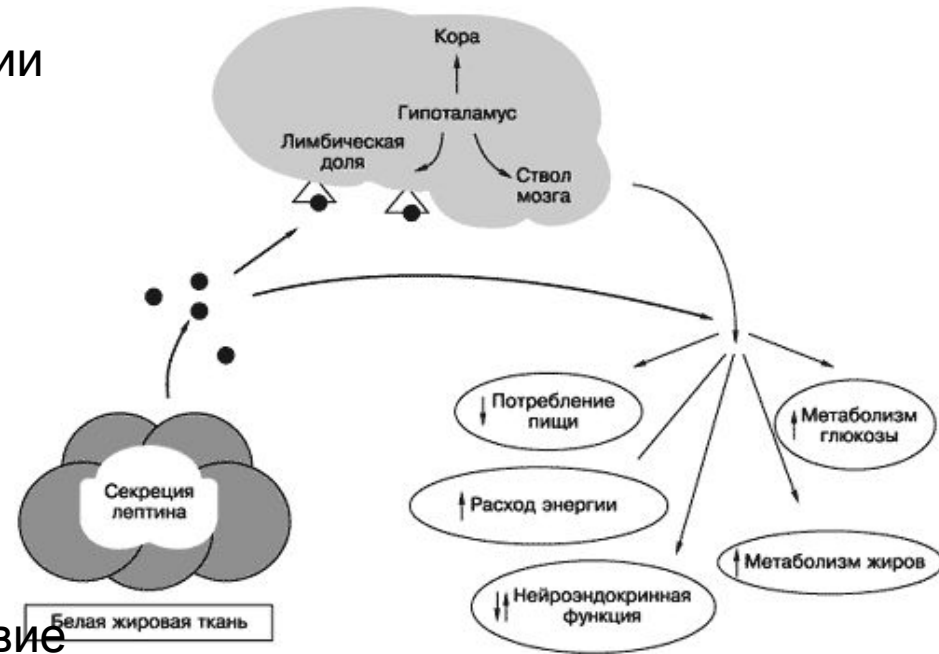
**SLIMBUSTER L** – стимулирует синтез коллагена 1 и 2 типа, эластина, внеклеточного матрикса, улучшает свойства прочности кожи

**SLIMBUSTER L** - уменьшает действие Нейропептиды У – главного стимулятора аппетита и накопления жира в жировых тканях

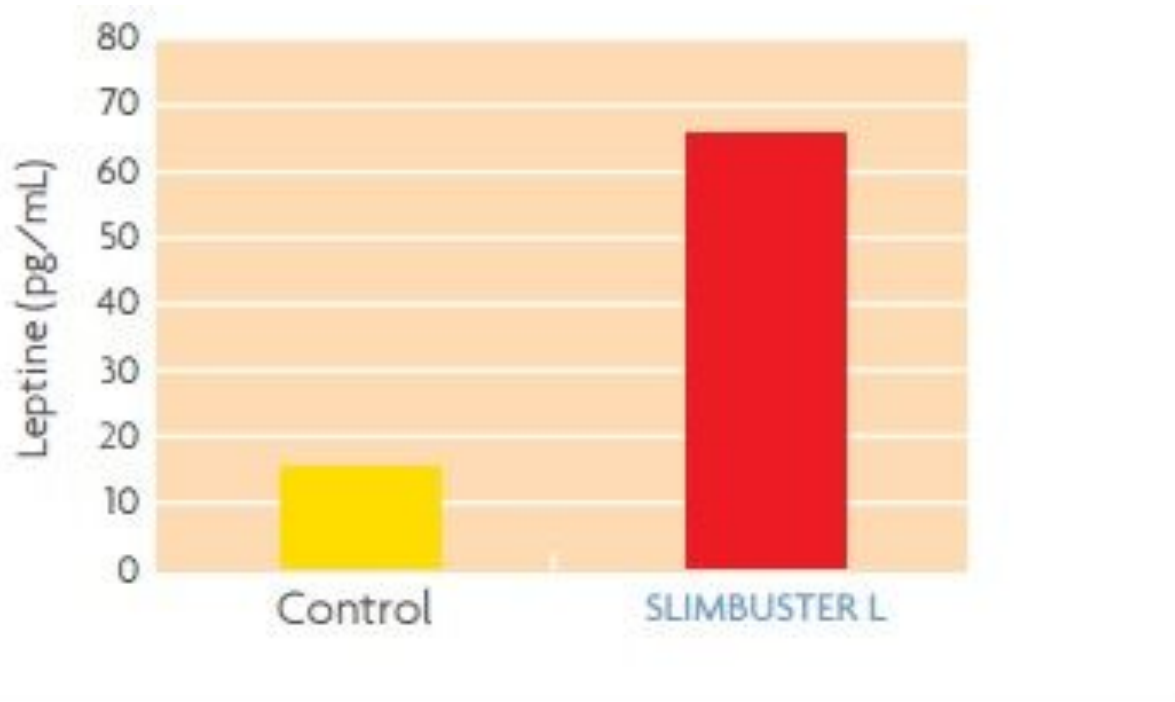
# ЛЕПТИН

Прямым влиянием, либо путем активации специфических структур в центральной нервной системе лептин:

- снижает аппетит и потребление пищи;
- повышает расход энергии;
- изменяет метаболизм жиров и глюкозы, а также нейроэндокринную функцию;
- оказывает анорексигенное действие (блокирует образование жира)



**ЛЕПТИН управляет энергетическим обменом в организме у человека.**

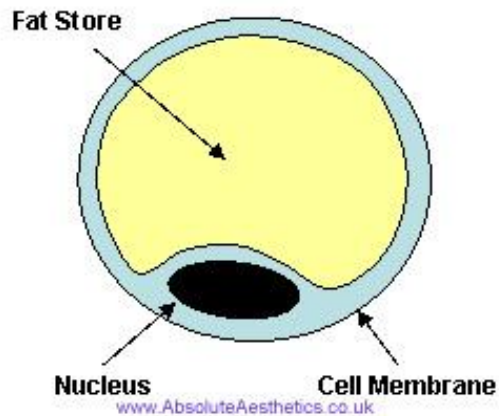


Slimbuster L увеличил в 3 раза производство лептина в культуре человеческих адипоцитов, что ведет к замедлению процесса липогенеза

Клинические испытания показали, что даже при простом нанесении Slimbuster L на кожу (без массажа, обертываний и аппаратных процедур) значительное уменьшение размеров и сокращение целлюлита, в среднем, отметили 72% добровольцев, сокращение локального жира – 56% добровольцев. При использовании Slimbuster L в профессиональных методиках коррекции фигуры результативность возрастает в два-три раза.

# Жировые клетки

Adipocyte – Fat Storage Cell



Адиipoцит – клетка жировой  
ткани  
«Adeps» – жир (лат.)  
«kytos» – полный пузырьек (греч.)

Норма -35 млрд. адиipoцитов



# Функции жировой ткани

- Накопление энергии (1 кг жира – 8750 ккал)
- Термоизоляционная
- Механическая защита
- Эндокринная (два гормона – лептин и эстроген)
- Липогенез – запасание жиров в адипоцитах
- Липолиз – процесс расщепления жиров

# Гипертрофия адипоцитов



Гиперплазия - рост жировой ткани за счет деления предшественников адипоцитов (преадипоцитов)

В третьем триместре беременности у ребенка наблюдается гиперпластический рост жировой ткани

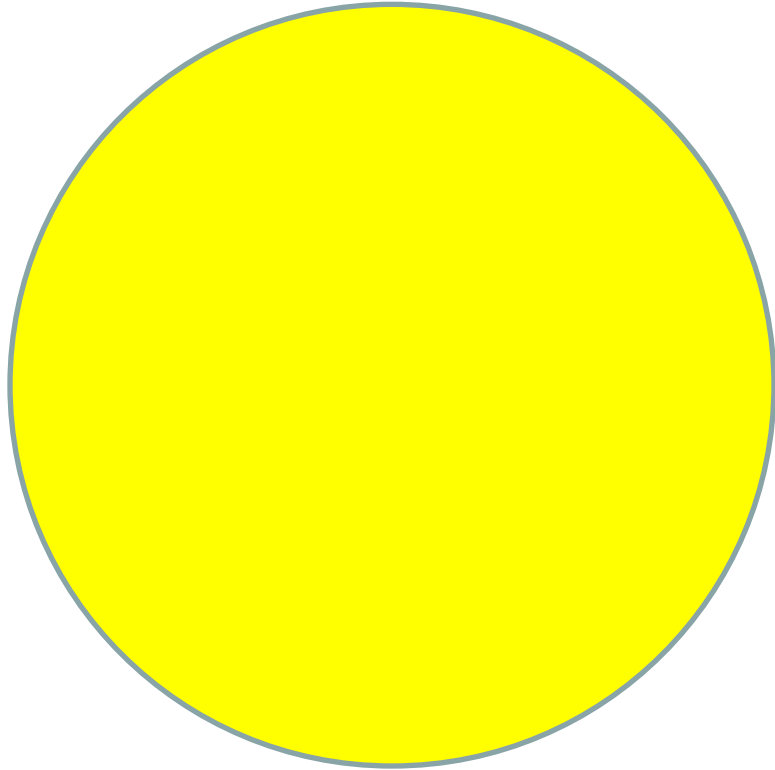
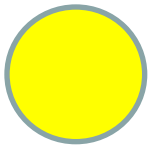
Следующий период гиперпластического роста жировой ткани у человека приходится на препубертат и пубертат

Гиперплазия жировой ткани у взрослых людей может наблюдаться при эндокринных и церебральных нарушениях, неконтролируемой полифагии

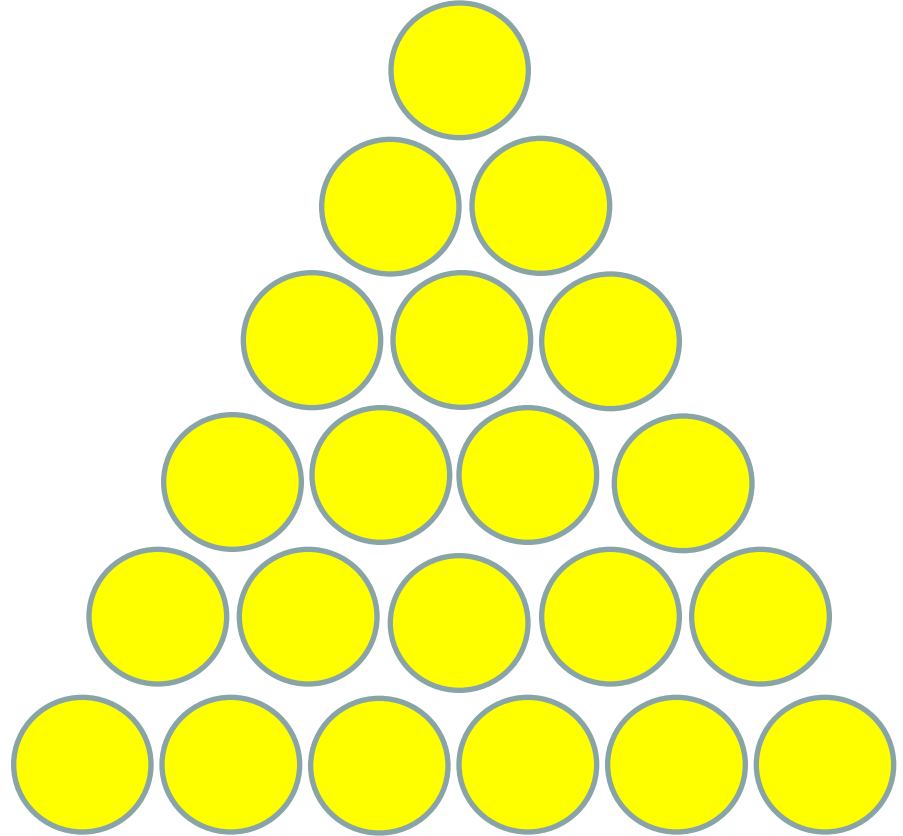
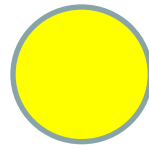
Взрослый адипоцит может принять на хранение определенное количество жира, в результате чего объем жировой ткани увеличивается за счет гипертрофического роста.

При заполнении жиром всех существующих адипоцитов до критической отметки клетки-предшественники начинают делиться, чтобы деть куда-нибудь все поступающий жир

**1 кг**



**200 кг**

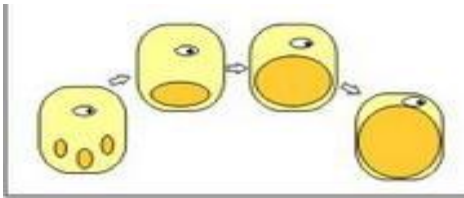




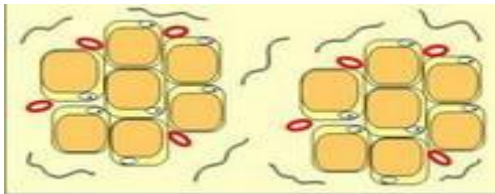
# Схема возникновения целлюлита



- Схема нормального строения жировой ткани. Практически каждый адипоцит имеет доступ к кровеносному сосуду

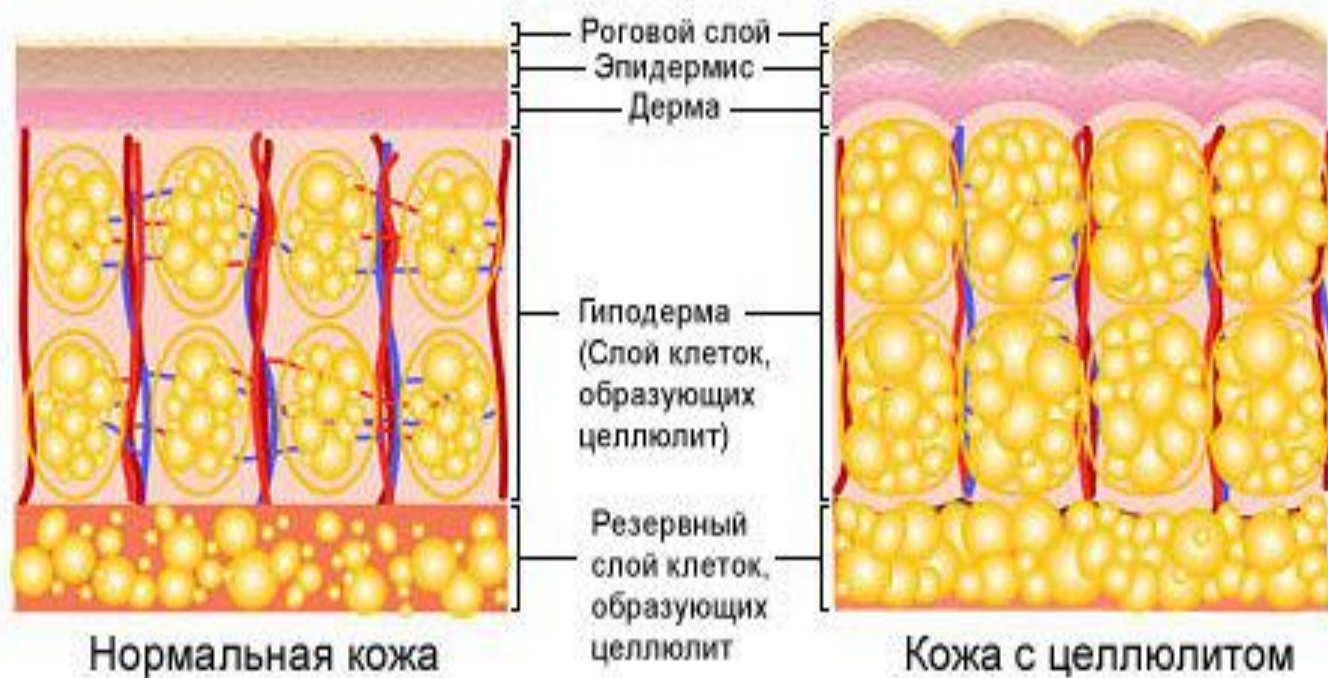


- Зрелый адипоцит может принять на хранение определенное количество жира, в результате объем жировой ткани увеличивается за счет гипертрофического роста.



- Схема строения жировой ткани при целлюлите. Не все жировые клетки имеют доступ к кровеносному сосуду, усилен синтез межклеточного вещества.

# Целлюлит



# Некоторые дополнительные рекомендации

- Увеличение потребления воды
- Ограничение кофе, сигарет, напитков с сахарозаменителями и алкоголя
- Исключение из рациона полуфабрикатов
- Ограничение употребления жирных и сладких продуктов
- Замена «плохих жиров на хорошие»
- Более дробное питание (есть нужно часто, но мало)

# ПЧЕЛИНЫЙ ЯД

содержит: гистамин-пикрата 1, ферменты (фосфолипазу А, гиалуронидазу), холин, магний, триптофан, много аминокислот, жиры, летучие масла, микроэлементы, а также стероидоподобные вещества и др.

Пчелиный яд содержит пептиды мелиттин, апамин и МСД-пептид.

## **Эффекты:**

- способствует повышению проницаемости клеточных мембран
- способствует улучшению жирового обмена,
- регулирует холестеринный обмен,
- стимулирует систему "надпочечники - гипофиз";
- обладает мощным противовоспалительным действием;
- обладает обезболивающим, спазмолитическим и сосудорасширяющим действиями;
- положительно действует на центральную нервную систему;
- повышает иммунитет;
- восстанавливает миелиновую оболочку нервного волокна, вследствие чего нормализуется проведение нервного импульса;
- способствует выведению солей из организма человека;
- повышает эластичность соединительной ткани.

Таким образом, пчелиный яд является уникальным веществом, мощнейшим катализатором физиологических процессов, действующим не на симптом, а на причину возникновения проблемы лишнего веса и целлюлита.

# Термоактивные обертывания

1. Перед первой процедурой собрать анамнез.
2. Перед каждой процедурой обязательно дать пациенту 200-300 мл чистой воды без газа.
3. По желанию пациент может принять душ.
4. Тонким слоем наносим 15 гр (9 нажатий) Бальзама на тело клиента в положении стоя (включая стопы).
5. Проводим обёртывание целлулоидной плёнкой, начиная со стоп. Область груди оставляем без пленки! Укладываем пациента в термоодеяло, ИК-сауну или под теплый плед. Предупреждаем клиента о возможных сильных ощущениях жжения.
- Время экспозиции в термоодеяле 40 мин, в ИК-сауне – 40 мин., под пледом – 60 мин.
6. Срезаем плёнку ножницами с тупыми концами или спец. ножом и удаляем выделившуюся влагу сухим полотенцем или салфетками.

# Общий массаж с завершающим термоактивным обертыванием

1. Перед первой процедурой собрать анамнез.
2. Перед каждой процедурой обязательно дать пациенту 200-300 мл чистой воды без газа.
3. По желанию пациент может принять душ.
4. Проводим общий массаж тела в течение 1 или 1,5 часов, начиная с лимфодренажа, затем акцентируя внимание на проблемных зонах.  
Расход Бальзама на один массаж – 22,5 гр.(25 мл) (14 нажатий)
5. Оборачиваем клиента целлулоидной плёнкой. Накрываем теплым пледом и оставляем на кушетке на 15-30 мин. Предупреждаем клиента о возможных ощущениях жжения.
6. Срезаем плёнку ножницами с тупыми концами или спец. ножом и удаляем выделившуюся влагу сухим полотенцем или салфетками.
7. Просим пациента сделать несколько физических упражнений (наклоны, приседания и т.п.)

# Аппаратные методики

- Антицеллюлитный бальзам для тела «Ингибитор жира Н.С.В.М.» может быть использован в качестве разогревающей, липолитической «подложки» перед проведением сеанса аппаратного массажа, лимфодренажа, прессотерапии, процедур LPG, миостимуляции, накожного липолиза, кавитации, что значительно увеличивает эффективность и результативность процедуры.
- В этом случае гель наносится тонким слоем на тело непосредственно перед процедурой.

# Противопоказания:

- кожные болезни : экзема, мокнущий дерматит
  - острые воспаления органов малого таза
  - эндометриоз
  - беременность и лактация
  - патологии почек
  - тромбофлебит
  - варикозное расширение с дефектами венозных клапанов
  - новообразования
  - тяжёлые болезни сердечно-сосудистой системы
- 
- Гиперемия и ощущение тепла могут держаться несколько часов!
  - Перед процедурой и во время – даём пить тёплую воду.
  - Питьевой режим во время курса процедур – 1,5-2,5 л воды в день.



Клиентка 33 года.

До массажа



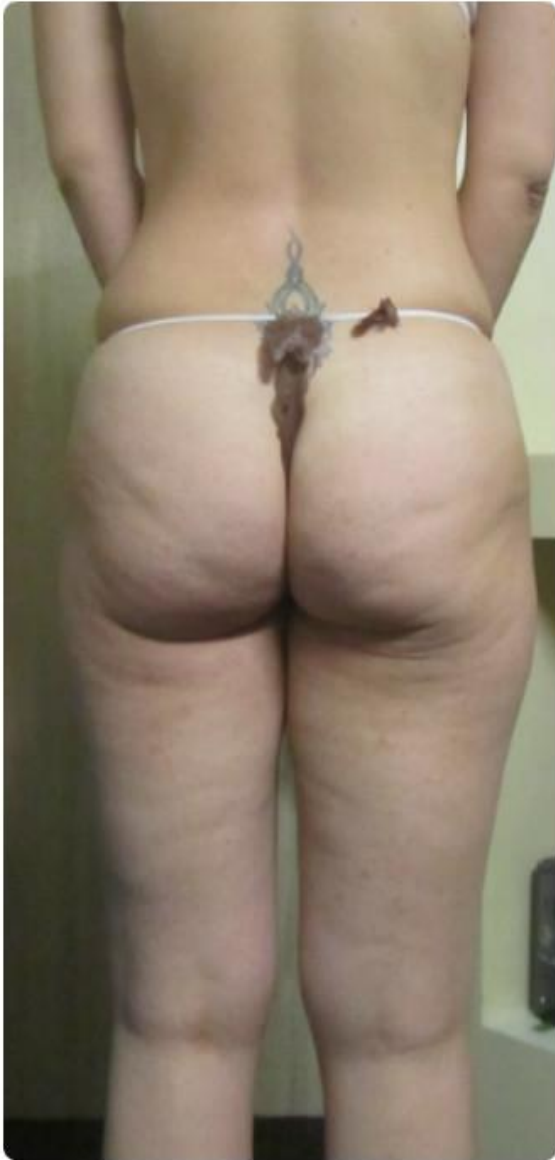
После 10 процедур



После 20 процедур



























До 19:36 ✓



После 3 массажа по ингибитору 19:36 ✓





