

**Любиммо  
е село в  
задачах.**

6 КЛСС

# *УЗНАЙ НАЗВАНИЕ СЕЛА*

$$12396 - 1549 = \text{Е}$$

$$25 : 40 = \text{А}$$

$$2,17 \cdot 12 = \text{Л}$$

$$783 + 529 = \text{Ь}$$

$$496 \cdot 13 = \text{Н}$$

10847	26,04	0,625	6448	1312

- Большая Елань — село в Усольском районе Иркутской области, примерно в 25 км к югу от районного центра.
- Название возникло от слова "Елань", довольно распространенного в русском языке и означающего обширную прогалину, луговую или полевую равнину. И действительно, это самая большая безлесая площадь в районе. Издревле "елани" заселялись людьми и использовались под сельскохозяйственные угодья.



## Задача 1.

В 1 кг комбикорма 65% зерна, 20% бобов и 15% рапса. Сколько грамм зерна, бобов и рапса в 1 кг комбикорма?

Решение:

1кг = 1000г комбикорма

$1000 : (65 + 20 + 15) = 10 \text{ г в } 1 \%$

$10 \cdot 65 = 650\text{г}$  зерна

$10 \cdot 20 = 200\text{г}$  бобов

$10 \cdot 15 = 150\text{г}$  рапса

## Задача 2.

- Поле площадью 45 га засеяно пшеницей. С одного гектара намолачивают 35 центнеров зерна. Один центнер зерна стоит 1200 рублей. Какой доход получит сельхозпредприятие с этого поля?



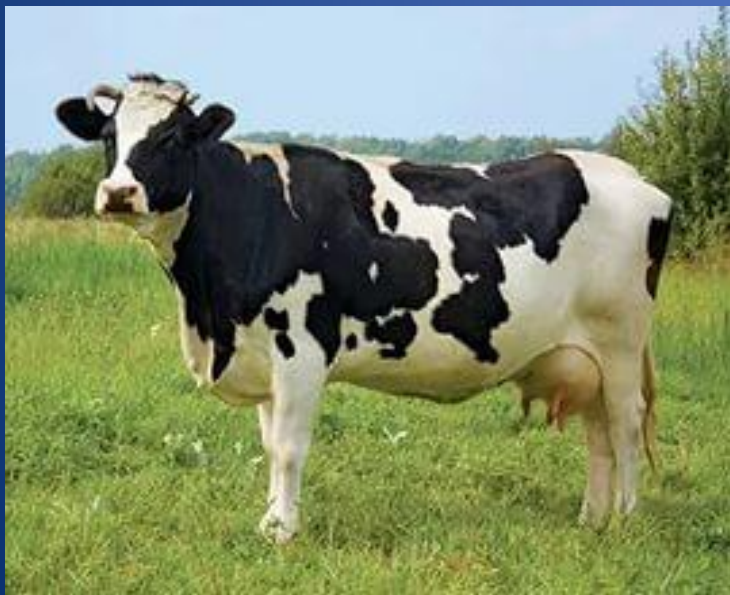
Решение:

$$45 \cdot 35 \cdot 1200 = 1890000 \text{руб}$$



### Задача 3.

- В хозяйстве 300 дойных коров. В марте надой составил 148,8 тонн молока, в апреле 162 тонны. Сколько литров молока в день дает одна корова ? (1т молока = 968л)



Решение:

$$148,8 + 162 = 310,8\text{т}$$

молока за 2 месяца

$$310,8 : 62 : 300 = 0,01698$$

т молока дает 1 корова

$$0,01698 \cdot 968 = 16,44 \text{ л}$$

#### Задача 4.

- В хозяйстве 10000 бройлерных цыплят. Каждый день они набирают по 100 грамм веса. Какой привес ежедневно получает хозяйство от всего поголовья? За сколько дней хозяйство получит 30 тонн привеса птицы?



Решение:

$$10000 \cdot 100 = 1000000 \text{ г} = \\ = 1 \text{ т привес}$$

$$30 : 1 = 30 \text{ дней}$$

## Задача 5.

- В селе Елань живет 190 человек работоспособного возраста, что составляет  $\frac{1}{2}$  от общего числа населения села. Сколько молодежи живет в селе, если молодежь составляет  $\frac{1}{5}$  от общего числа населения села?



Решение:

$190 \cdot 2 = 380$  человек живет в  
в селе Елань

$380 : 5 = 76$  человек

молодежи



## Задача 6.

- При посеве моркови расходуется 0,35 грамм семян на 1 кв.метр. Сколько семян надо на посев на поле длиной 250 метров и шириной 500 метров?

Решение:

$$250 \cdot 500 = 125000 \text{ М}^2$$



$$125000 \cdot 0,35 = 43750 \text{ г}$$

семян

## Задача 7.

- Скорость течения реки Белая 5,6 км/час, а скорость лодки – 10,3 км/ч. Лодка шла по течению 2 часа, затем повернула назад и шла еще 3 часа. Сколько всего километров прошла лодка?

Решение:

$$(10,3 + 5,6) \cdot 2 = 31,8 \text{ км}$$

по течению за 2ч

$$(10,3 - 5,6) \cdot 3 = 14,1 \text{ км}$$

против течения за 3ч

$$31,8 + 14,1 = 45,9 \text{ км всего}$$







# Спасибо за внимание!!!

