

Микены и Троя

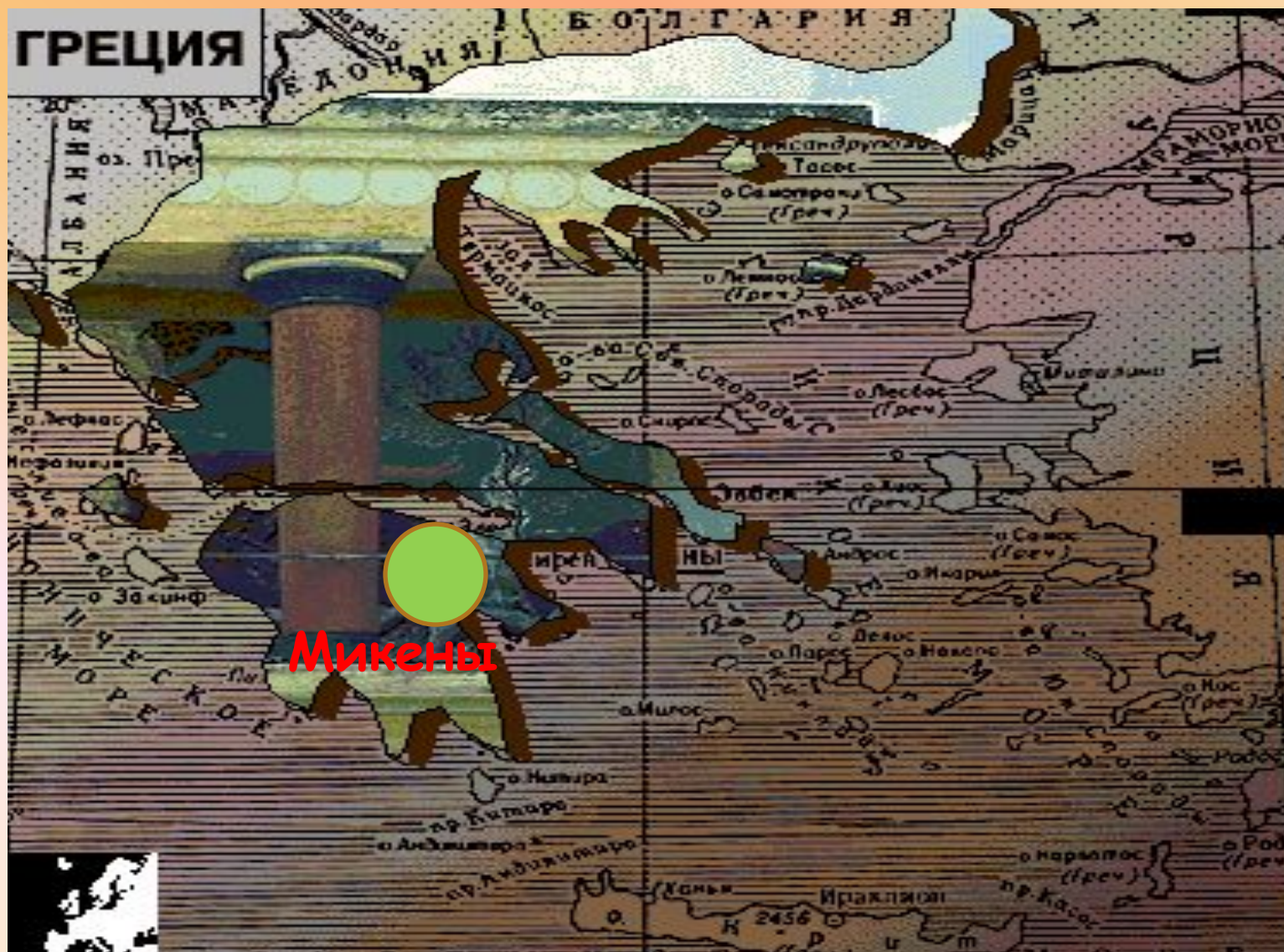


План урока

1. Микены.

2. Троянская война.

В городе Микены



Микены - центр
древнегреческой
цивилизации в
«мифические»
времена **1600–1100**
до н. э.

Акрополь – крепость,
обнесенная прочными
стенами для защиты от
морских пиратов и
нападения со стороны
других греческих
городов-государств.

При раскопках Микен археологи обнаружили акрополь, на котором находился царский дворец, дома знати, некоторые гробницы с золотыми масками погребенных, а также сотни глиняных табличек с надписями – списками рабынь, ремесленников-плотников, кожевников, горшечников, золотых дел мастеров. Кроме того, были найдены панцири и шлемы с рогами.

Львиные ворота в Микенах

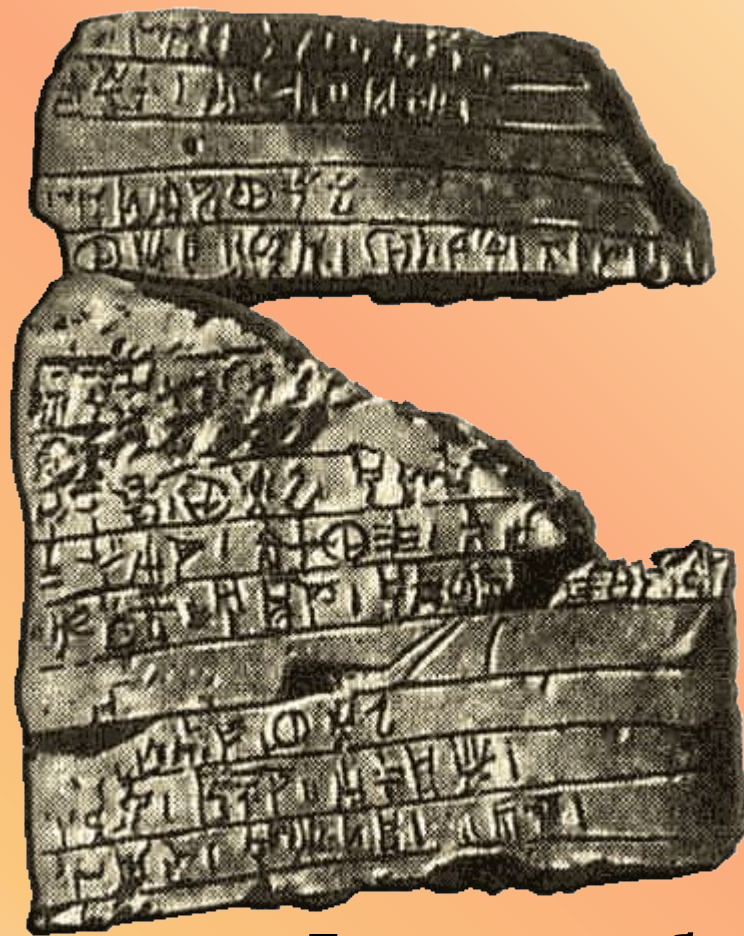




Гробница царя Агамемнона (царь Микен)



Кинжал из царской гробницы

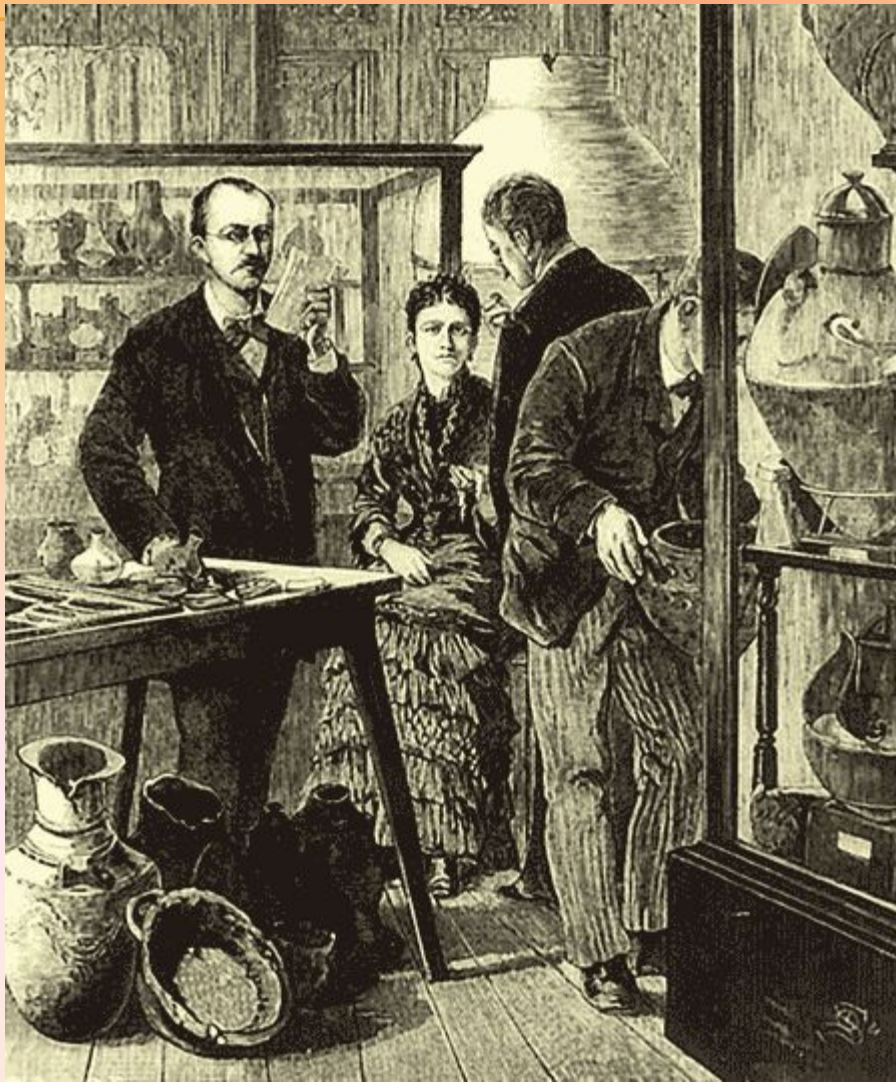


Глиняные таблички



**Кто
изображен на
портрете?
В чем заслуга
этого
человека?**

Генрих Шлиман 1822-1890 гг.





**Руины
Трои,
найденные
при
раскопках**

**Женские украшения из Трои,
обнаруженные во время раскопок
Шлиманном.**



1200 г. до н.э. – Троянская война

План изучения войны:

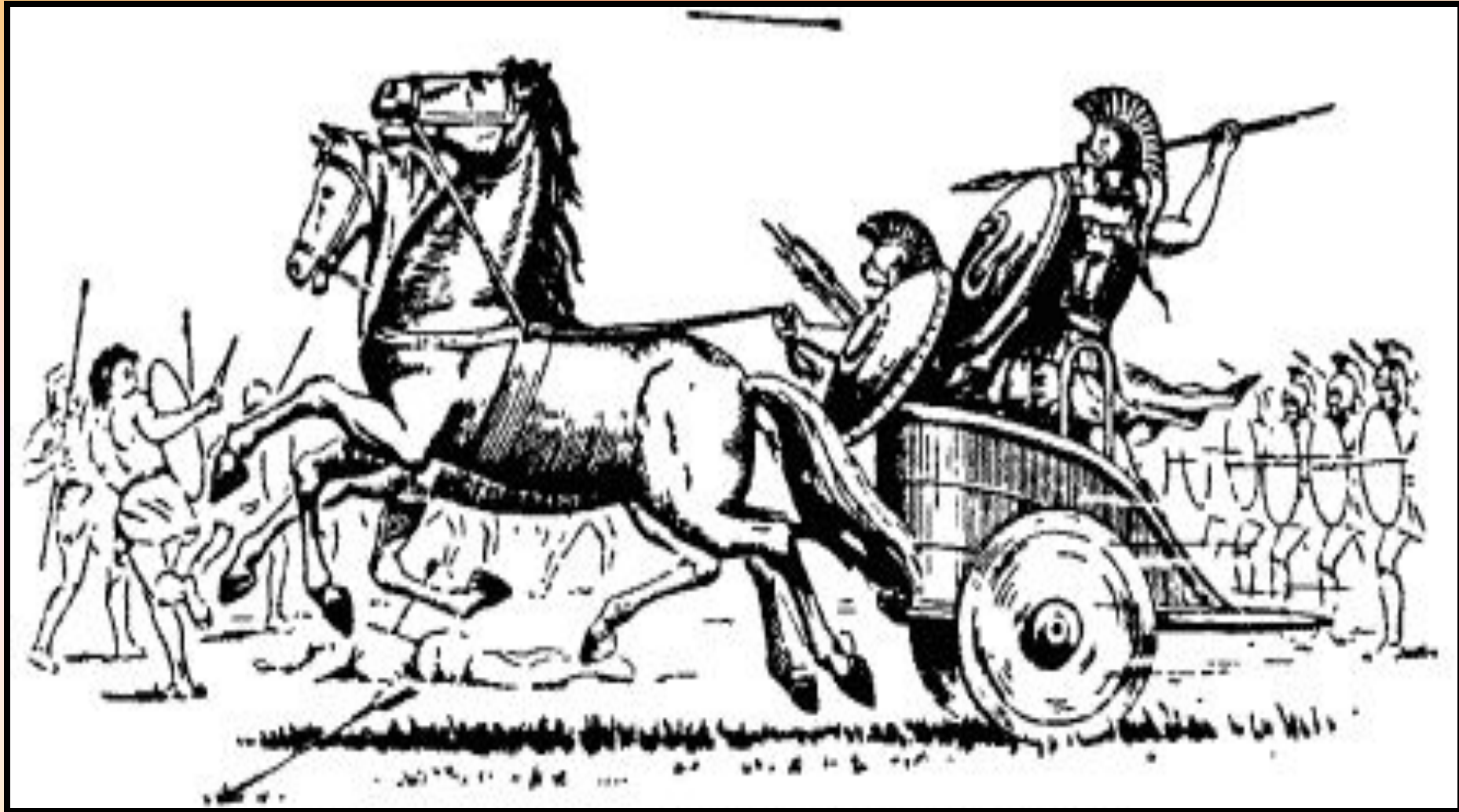
1) причины

2) участники

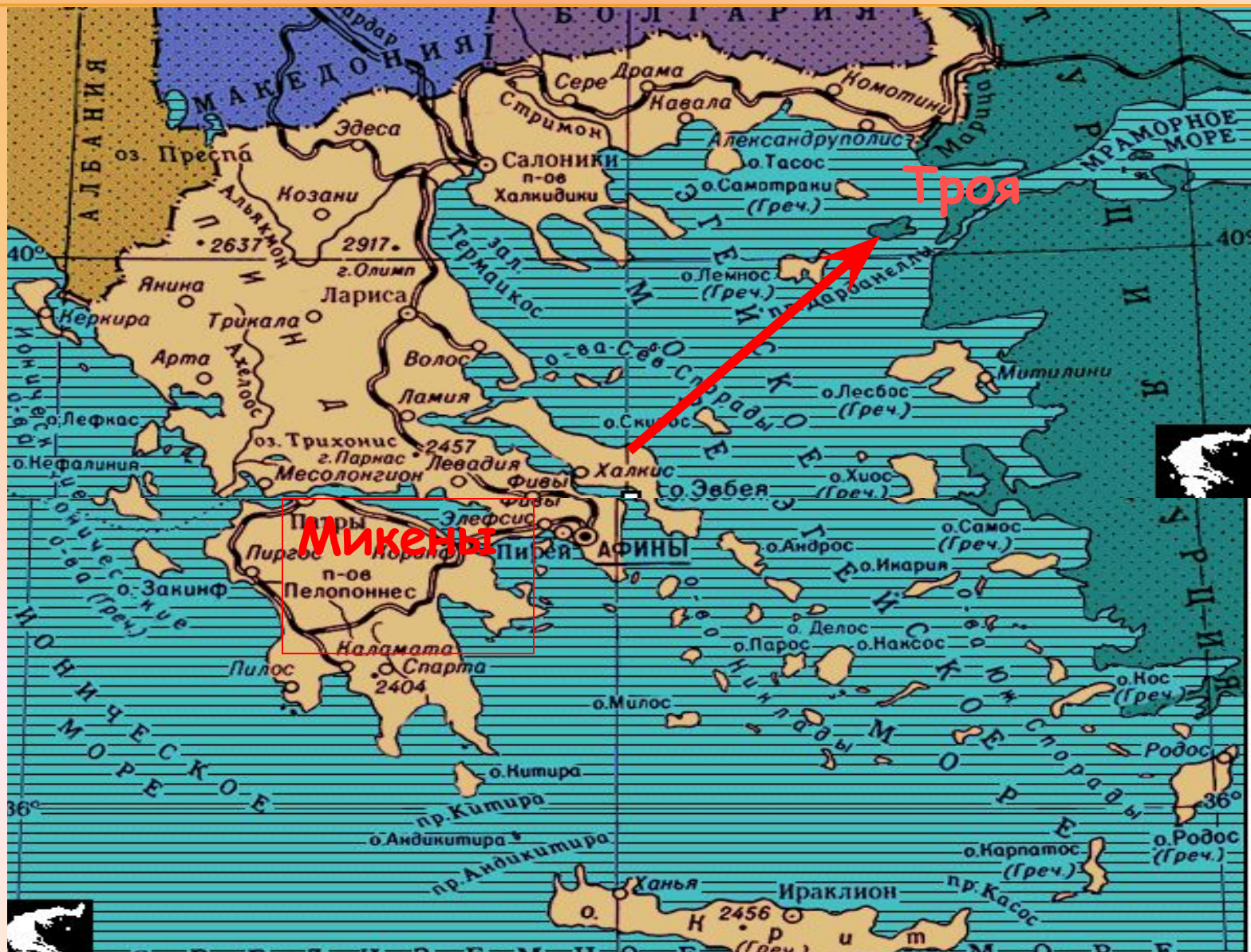
3) основные события

4) итоги

Боевая колесница греков в XII веке до н.э.

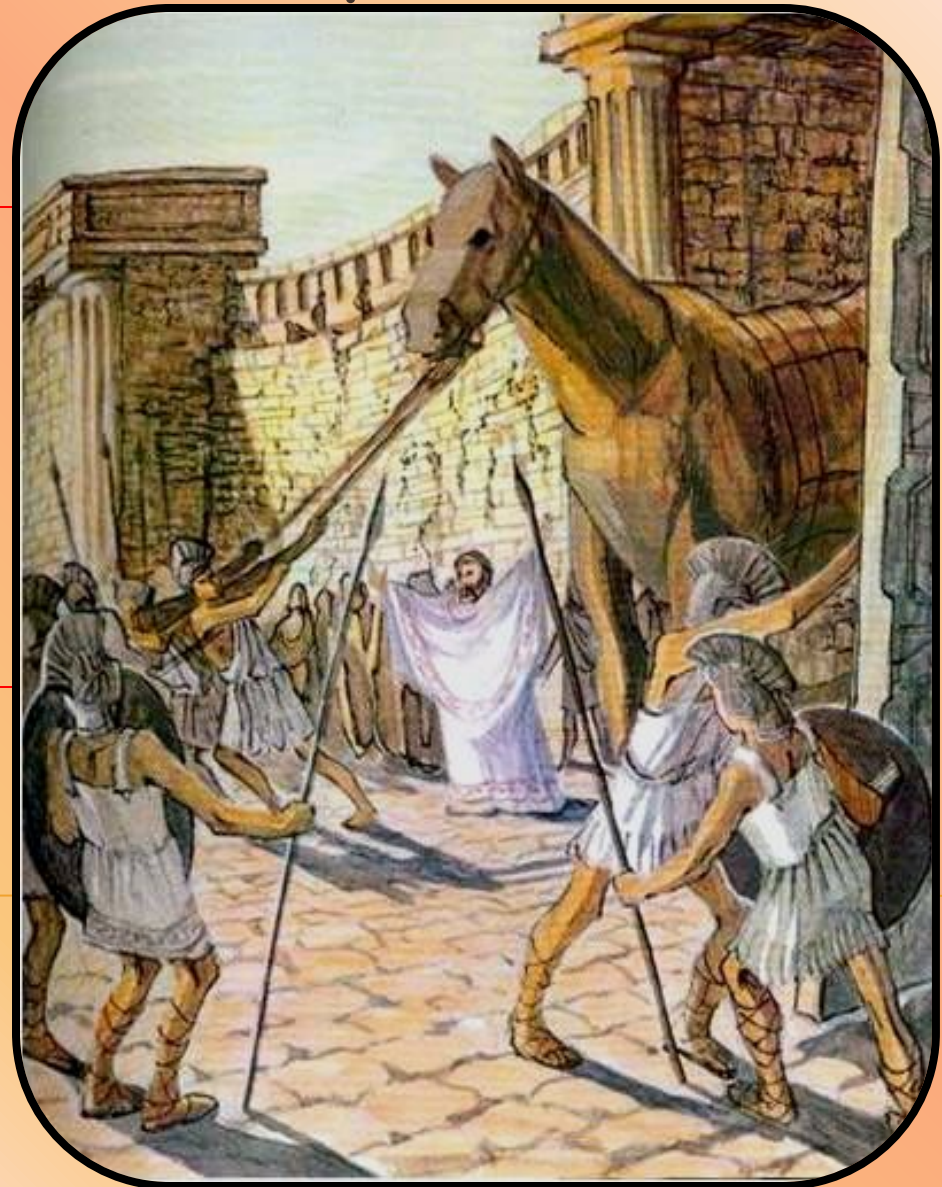


Греки против Трои



Древнегреческий миф

Троянская война

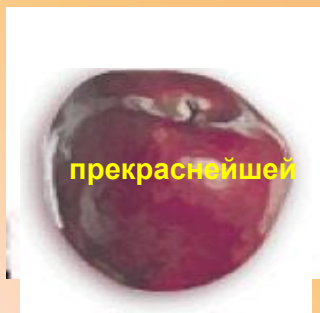




Афродита



Гера



прекраснейшей



Афина



Афродита



Зевс



Афина

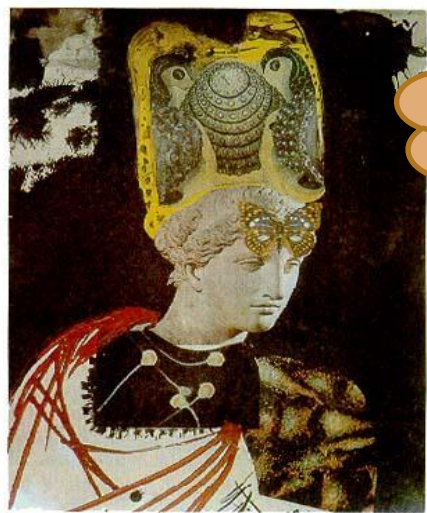


Гера

Найду
красиву
ю жену



Афродита



Гера

Сделаю
властелин
ом

Помогу
прославит
ься



Парис



Афина



Менелай



Елена



Парис

война

Троя



Крылатое выражение

Причину ссоры мы называем -
яблоко раздора



Игра «крестики-нолики». Используя бланк ответа поставьте **0** в том вопросе, где ответ «да» – **0**, где ответ «нет» – **X**.

- 1. Микены расположены в Южной Греции.**
- 2. Найденные в Микенах глиняные таблички с надписями не прочитаны до сих пор.**
- 3. Троянская война была между Афинами и Троей.**
- 4. Троянская война была в 1200 г. до н.э.**
- 5. Грекам не удалось воспользоваться победой в Троянской войне.**
- 6. Гера – дочь Зевса.**
- 7. Греки захватили трюю быстро.**
- 8. Елена жила в Спарте.**
- 9. Парис – царь Трои.**

Домашнее задание:

1. Прочитать §25 .

2. Подготовить развернутый ответ на вопрос
- Почему началась Троянская война?

3. Для любознательных!

- Что означает выражение «яблоко раздора»?
- Для выяснения значения используй лингвистический словарь.

4. Рисунок понравившихся героев из мифа «Начало Троянской войны».

**Спасибо
за урок!**