



Шины для вилочных погрузчиков



SPECIAL
TIRES FOR
SPECIAL
PURPOSES

Carlisle

*Шины для вилочных
погрузчиков*

Пневматические и цельнолитые



Шины для вилочных погрузчиков

Performance
Durability
Quality
Value

A black and orange forklift is shown in a warehouse setting. The forklift has a black mast and forks, and an orange body. The number '50' is visible on the side of the body. The background shows industrial shelving and a concrete floor with a yellow line.

Engineered in USA
Since 1917

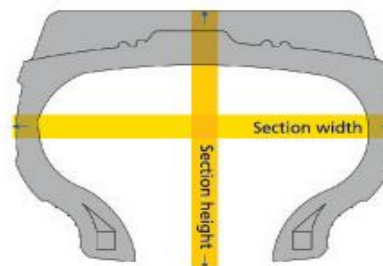
www.carlisletire.com



Маркировка шин



- | | | | |
|---|---|---|--------------------------------|
| 1 | Производитель | 5 | Дата производства (неделя/год) |
| 2 | Страна изготовления | 6 | Максимальная нагрузка/давление |
| 3 | Детали конструкции шины | 7 | Типоразмер шины |
| 4 | DOT Код производителя
0 1 : Номер партии | | |



18 X 7	-	8 NHS
Наружный диаметр шины (дюйм)	Ширина шины (дюйм)	Конструкция корда "R" Радиальная "L" Диагональная
		Посадочный диаметр (дюйм)
200 / 50	-	10 NHS
Ширина шины (мм)	Высота шины в % от ширины (мм)	Конструкция корда "R" Радиальная "L" Диагональная
		Посадочный диаметр (дюйм)
6.50	-	10 NHS
Ширина шины (дюйм)	Конструкция корда "R" Радиальная "L" Диагональная	Посадочный диаметр (дюйм)

NHS: Not high speed Не для использования на большой скорости
 Чтобы вычислить высоту шины, необходимо разделить



Шины для вилочных погрузчиков

Конструкция пневматической шины

Протектор – выполняется из резины, имеет рельефный рисунок, оптимизированный для сцепления с дорожной поверхностью. Протектор защищает от повреждений каркас.

Боковина – деталь, защищающая каркас от внешних повреждений сбоку. Состоит из резины.

Брекер – состоит из прорезиненного металлического корда, имеет слоистую структуру. Брекер находится между каркасом и протектором, смягчает нагрузки от ударов при езде.

Бортовое кольцо – предназначено для надежного крепления шины на диске. Состоит из проволочного сердечника, практически не поддающегося растяжению.

Каркас – представляет собой сплетенную из тонких металлических нитей основу – прорезиненную, состоящую из одного слоя или нескольких, которые крепятся на боковых кольцах. Является силовой частью покрышки, принимающей на себя внутреннее и внешнее давление.

Герметизирующий слой – состоит из газонепроницаемой резины, служащей обеспечению герметичности шины. Расположен на первом слое каркаса покрышки.





Шины для вилочных погрузчиков

Как правильно выбрать шины к вилочным погрузчикам





Шины для вилочных погрузчиков

Pattern: 411

Пневматическая шина для вилочного погрузчика

Характеристика

- Применяемый состав резины обладает свойствами пониженной теплопроводностью, что в свою очередь продлевает срок службы шины;
- Армированное боковое кольцо стабилизирует шину при боковых деформациях;
- Низкое сопротивление качению, снижает расход топлива;
- Повышенный комфорт и высокая управляемость;
- Высокая производительность на протяжении всего срока эксплуатации;



Low heat generation rubber



Reinforced Tire Bead



Good Steering

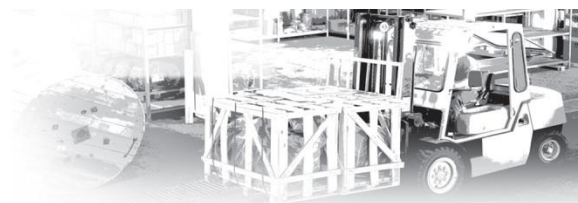


Extended Life



Continuous Working

Size	Product Code	Ply Rating	Rim Width inch	Max Load Capacity @ 25 KMPH		Pressure			Tube Type
				lbs	kg	кПа	psi	kg	
8.15-15(28X9-15)	4F4111	12	7.0	6140	2790	830	120	8.3	TT
6.50-10	4A1211	10	5.00F	3640	1655	790	115	7.9	TT
7.00-12	4C2111	12	5.00S	5225	2375	860	125	8.6	TT
6.00-9	492211	10	4.00E	3310	1505	860	125	8.6	TT
8.25-15	4F5211	14	6.5	8305	3775	830	120	8.3	TT
5.00-8	483111	8	3.50D	2200	1000	790	115	7.9	TT
23X9-10	4A4211	16	6.50F	6180	2810	1030	150	10.3	TT
18X7-8	485211	14	4.33R	3170	1440	900	130	9.0	TT



Шины для вилочных погрузчиков

Pattern: 412

Пневматическая шина для вилочного погрузчика

Характеристика

- Глубокий протектор;
- Прочная конструкция боковой стенки, обеспечивает дополнительную защиту;
- Хорошая управляемость на дорогах с любым покрытием;
- Применяемый состав резины обладает свойствами пониженной теплопроводностью, что в свою очередь продлевает срок службы шины
- Применяются для частых краткосрочных операций;



Deep Groove



Robust Sidewall Design



Size	Product Code	Ply Rating	Rim Width inch	Max Load Capacity lbs	Max Load Capacity kg	Pressure kPa	Pressure psi	Tube Type
8.15-15(28X9-15)	4F4112	12	7.0	6140	2790	830	120	TT
6.50-10	4A12121	10	5.00F	3640	1655	790	115	TT
7.00-12	4C2121	12	5.00S	5225	2375	860	125	TT
6.00-9	492212	10	4.00E	3310	1505	860	125	TT
8.25-15	4F5212	14	6.5	8305	3775	830	120	TT
5.00-8	483121	8	3.50D	2200	1000	790	115	TT
23X9-10	4A4212	16	6.50F	6180	2810	1030	150	TT
18X7-8	485212	14	4.33R	3170	1440	900	130	TT
250-15	4F6312	20	7.5	9040	4110	1030	150	TT
300-15	4F9312	22	8.0	12170	5530	830	120	TT
9.00-20	4T4212	14	7.0	11430	5195	760	110	TT
21x8-9	494312	16	6.00E	4490	2040	1000	145	TT
16x6-8	484112	10	4.33R	2390	1085	860	125	TT
8.25-12	4C1212	12	6.5	6740	3060	720	104.4	TT



Extended Life



Good Traction



Continuous Working



Шины для вилочных погрузчиков

Pattern: 413

Пневматическая шина для вилочного погрузчика



Характеристика

- Благодаря глубокому протектору шина обеспечивает максимальную прочность в сложных условиях;
- Крупный рисунок обеспечивает значительное пятно контакта в сложных условиях;
- Низкий уровень износостойкости благодаря резиновому составу обеспечивает эффективную защиту от повреждений;
- Технология, усиленных боковин, которая может адаптироваться к неровностям поверхности;
- Подходит для эксплуатации в сложных условиях;



Deep Groove



Bigger Pattern Block



Heavy Duty



Extended Life



Continuous Working

Size	Product Code	PlyRating	Rim Width inch	Max Load Capacity lbs	Max Load Capacity kg	Pressure kpa	Pressure psi	Pressure kg	Tube Type
250-15	4F6313	20	7.5	9690	4400	1000	145	10	TT
300-15	4F9313	22	8	17218	7810	975	141.5	9.75	TT



Шины для вилочных погрузчиков



Pattern: 511

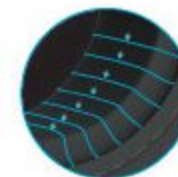
*Цельнолитая шина для
вилочного погрузчика*

Характеристика

- Усиленная конструкция шины, обеспечивает великолепную стабильность при работе;
- Инновационные ребра для хорошего крепления на обод;
- Специальная эластичная середина обеспечивает комфортные условия;
- Пониженная теплопроводность, позволяет работать при высоких температурных условиях;
- Шина подходит для выполнения краткосрочных тяжелых операций;
- Обеспечивает эффективную производительность в сложных условиях;



Reinforced
Tire Bead



Innovative
Built-in Ribs



Resilient
Center Compound



Шины для вилочных погрузчиков

Pattern 511



Anti-Puncture Good Traction Easi-Fit Construction Available



Size	Product Code	Rim Width inch	@10km/h		Max Load Capacity @16km/h		@25km/h	
			lbs	kg	lbs	kg	lbs	kg
8.15-15(28X9-15)	5F4011	7.00	8932	4060	8162	3710	7579	3445
6.50-10	5A1011	5.00	5973	2715	5467	2485	5082	2310
7.00-12	5C2011	5.00	6831	3105	6237	2835	5797	2635
6.00-9	592011	4.00	4345	1975	3971	1805	3685	1675
8.25-15	5F5011	6.50	11187	5085	10208	4640	9482	4310
5.00-8	583011	3.50	3223	1465	2937	1335	2717	1235
23X9-10	5A4011	6.50	8206	3730	7491	3405	6952	3160
18X7-8	585011	4.33	5346	2430	4873	2215	4532	2060
9.00-20	5K4011	7.00	14003	6365	12793	5815	11880	5400
21x8-9	594011	6.00	6358	2890	5819	2645	5401	2455
16x6-8	584011	4.33	3399	1545	3102	1410	2871	1305
200/50-10	5A3011	6.50	6402	2910	5863	2665	5434	2470
27x10-12	5C3011	8.00	10109	4595	9240	4200	8580	3900
15x4.5-8	582011	3.00D	2398	1090	2189	995	2035	925
*23X9-10	5A4011L	6.50	8206	3730	7491	3405	6952	3160
*18X7-8	585011L	4.33	5346	2430	4873	2215	4532	2060
*21x8-9	594011L	6.00	6358	2890	5819	2645	5401	2455
*16x6-8	584011L	4.33	3399	1545	3102	1410	2871	1305
*200/50-10	5A3011L	6.50	6402	2910	5863	2665	5434	2470
*27x10-12	5C3011L	8.00	10109	4595	9240	4200	8580	3900
*15x4.5-8	582011L	3.00D	2398	1090	2189	995	2035	925

* Specially designed for Linde forklift



Шины для вилочных погрузчиков

Pattern: 512

Цельнолитая шина для вилочного погрузчика

Характеристика

- Усиленная шина с массивным протектором обеспечивает полный контакт с поверхностью и пригодна к эксплуатации в сложных условиях;
- Глубокий протектор обеспечивает значительное пятно контакта и продолжительный срок службы;
- Благодаря центральному упругому элементу шина обеспечивает комфортные условия эксплуатации;
- Инновационные ребра для хорошего крепления на обод;
- Низкий уровень износостойкости благодаря резиновому составу обеспечивает эффективную защиту от повреждений;
- Обеспечивает эффективную производительность в сложных условиях;



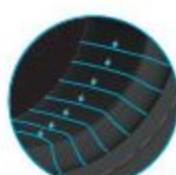
Bigger Pattern Block



Deep Groove



Resilient Center Compound



Innovative Built-in Ribs



Anti-Puncture



Good Traction



Heavy Duty

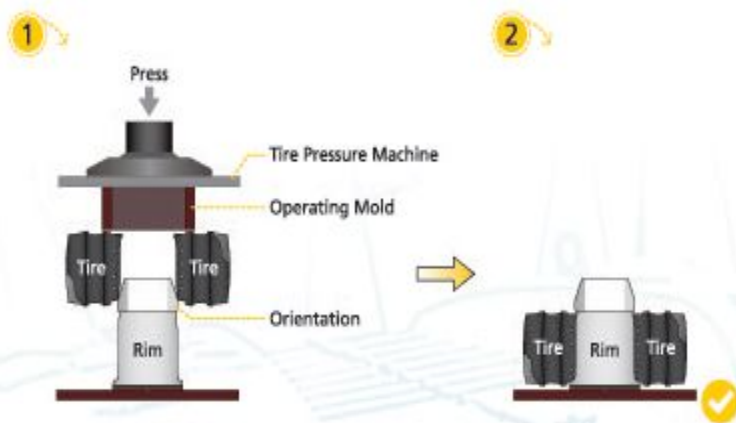
Size	Product Code	Rim Width inch	@10km/h		Max Load Capacity @10km/h		@25km/h	
			lbs	kg	lbs	kg	lbs	kg
250-15	5F6012	7.50	12309	5595	10494	4770	9735	4425
300-15	5F9012	8.00	15169	6895	13860	6300	12870	5850



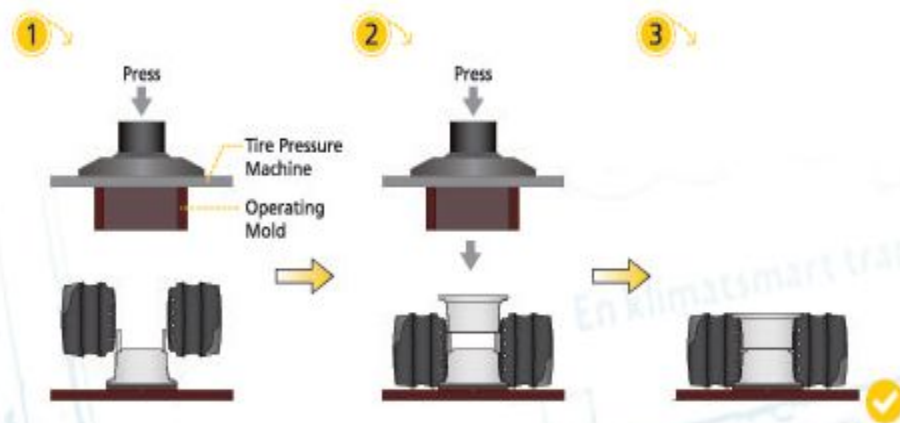
Шины для вилочных погрузчиков

Схема инсталляции цельнолитой шины

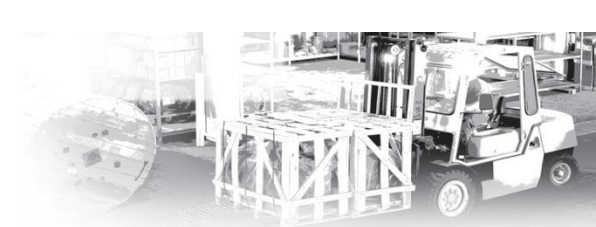
Установка шины на диск



Установка шины на разборный диск

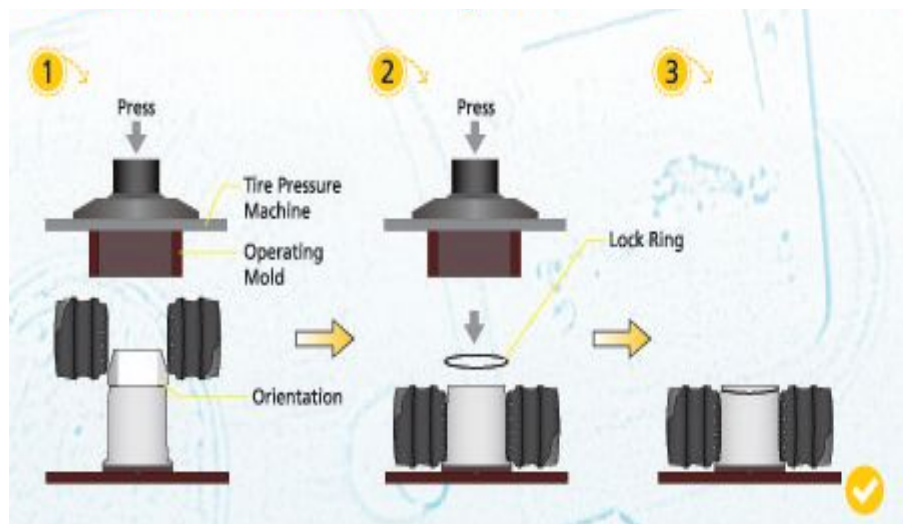


Установка запорного кольца на диск



Шины для погрузчиков

Установка запорного кольца на диск



Важно: Проводить процедуру шиномонтажа должен обученный человек.

Неправильно проведенная процедура монтажа или демонтажа, может нанести непоправимый ущерб шине. Применение неправильного монтажного инструмента ведет к разрыву борта шины. Подбирайте всегда оправки нужного диаметра. Монтируйте шины соответствующие диаметру обода.



Шины для погрузчиков

Цельнолитые шины

Сотрудничество

Мы работаем с мировыми поставщиками сырья для обеспечения высокого качества

RAW MATERIAL	SUPPLIER
1 Nature Rubber(NR)	RCMA
2 Synthetic Rubber (SR)	KUMHO & SINOCEM
3 Rubber Additive	LANXESS
4 Carbon Black	CABOT
5 White Silica	DEGUSSA
6 PET Fabric	HYOSUNG & PERFORMANCE FIBRES
7 Nylon Fabric	KORDSA





Шины для погрузчиков

Цельнолитые шины

Исследования и разработка

- Прежде чем внедрить новую продукцию, команда R&D проводит суровые испытания.



Rheometer



Platen Press



Wire Twisting Tester



Universal Testing Machine



Automatic Kinematical
Viscosity Tester



Шины для погрузчиков

Цельнолитые шины

Контроль качества

- Наши приборы контроля, обеспечивают наилучший контроль качества каждой шины.



Speed Endurance Machine



Loading Endurance Machine



Water Broken Machine



Plunger



Шины для погрузчиков

Carlisle шины для вилочных погрузчиков

- Качество, Эффективность, Долговечность, Стоимость
- Пневматическая или цельнолитая конструкция шины

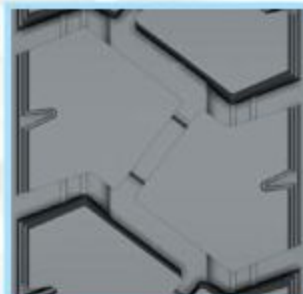
Tire Tread View Quick Reference Guide



Pattern: 411
Pneumatic



Pattern: 412
Pneumatic



Pattern: 413
Pneumatic



Pattern: 511
Solid

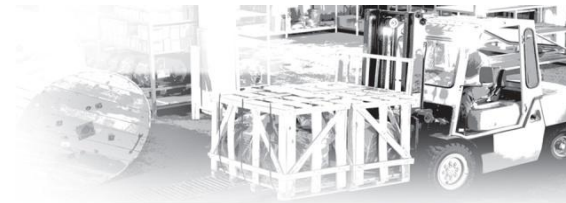


Pattern: 512
Solid



Уникальный опыт продаж

- 1) Американский бренд
- 2) Накопленный опыт с 1917
- 3) Американские технологии (R&D in the USA)
- 4) Международная сила бренда
- 5) Сервис и обслуживание на локальных рынках
- 6) Широкий охват продукции (большой ассортимент)
- 7) Рекомендации ОЕ
партнёрские соглашения с John Deere, CNH и многие другие



Carlisle

это премиум бренд:

- Качественно
- Совершенно
- Надежно
- Выгодно

CARLISLE

Quality. Performance. Durability. Value