

## ПРЕЗЕНТАЦИЯ

### Проект некапитальных торговых объектов для размещения на территории ТЦ «Заречье»



# ООО «Архитектура-Проект-Сервис»

СВИДЕТЕЛЬСТВО №СРО-П-174-011020126 ВЫДАНО ЧЛЕНУ СРО НП  
«ГлавПроект» ОТ 1 ОКТЯБРЯ 2015Г. БЕЗ ОГРАНИЧЕНИЯ СРОКА И ТЕРРИТОРИИ  
ЕГО ДЕЙСТВИЯ



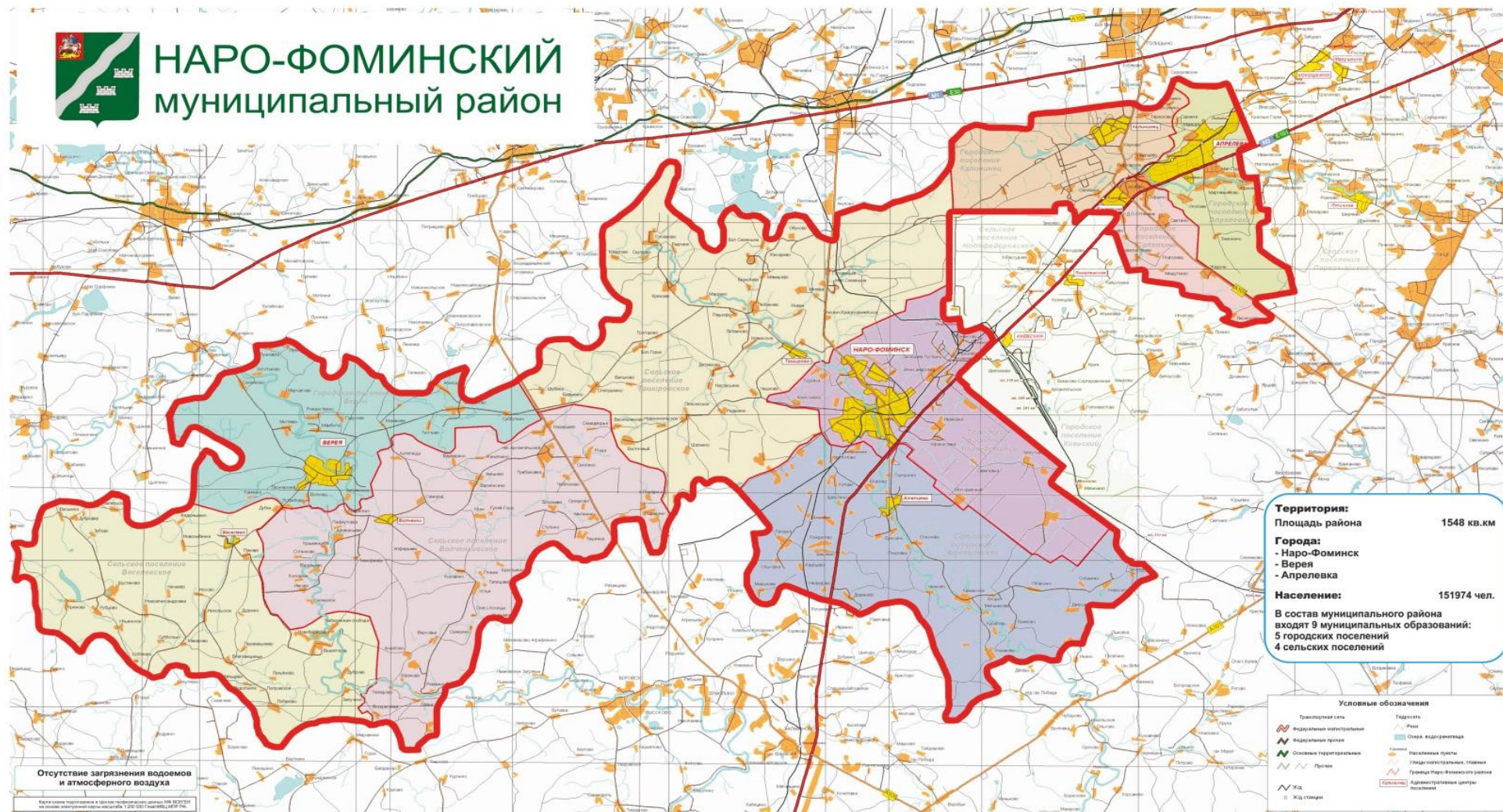
ООО

“АПС”

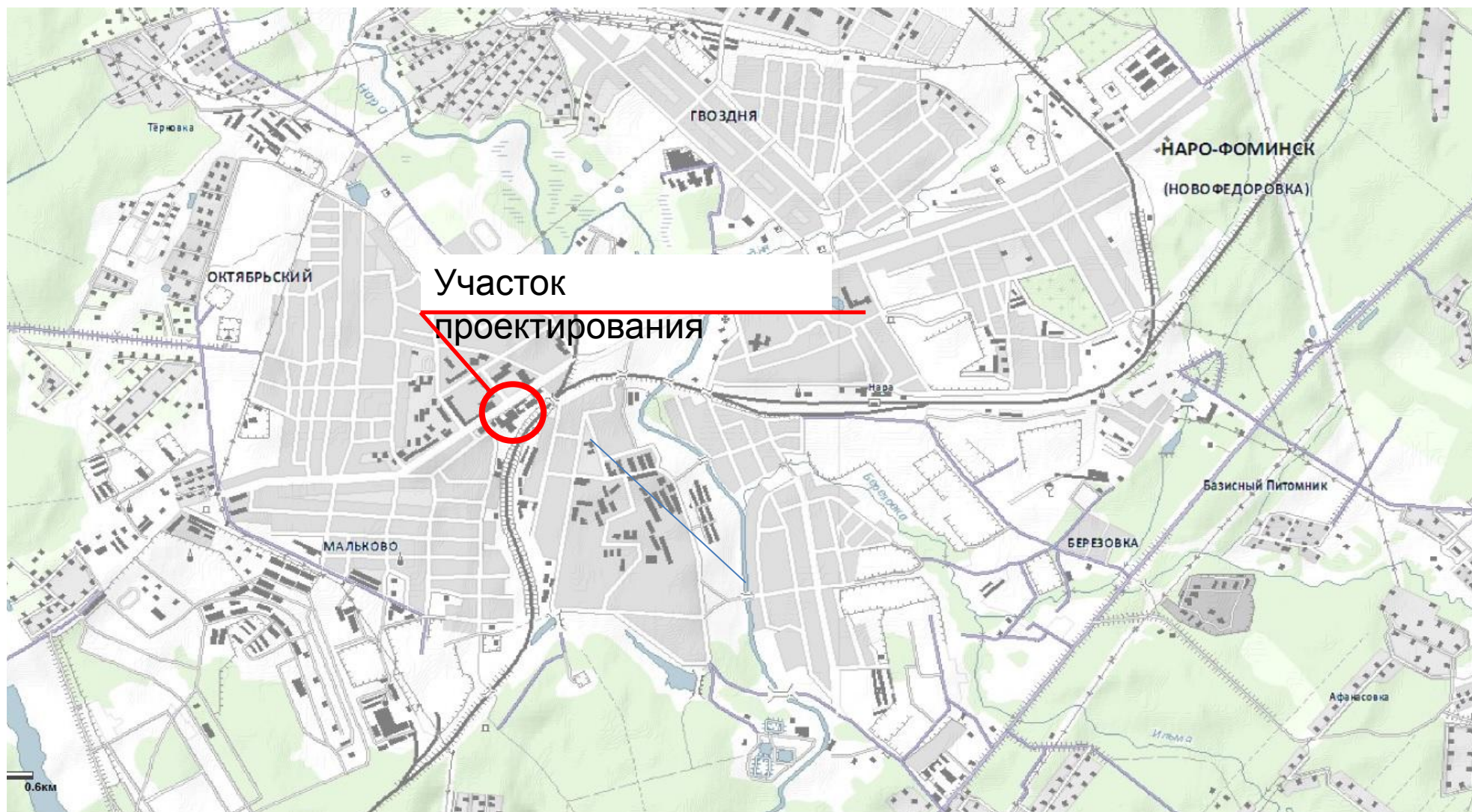
## Проект некапитальных торговых объектов для размещения на территории ТЦ «Заречье»

- Адрес : Московская обл., г.Наро-Фоминск, Площадь Свободы
- Заказчик : ООО «Центр-Заречье»
- Автор проекта: ООО «Архитектура-Проект-Сервис»  
Генеральный директор: Руднева С.В.  
Ведущий архитектор: Врублевская Н. А.

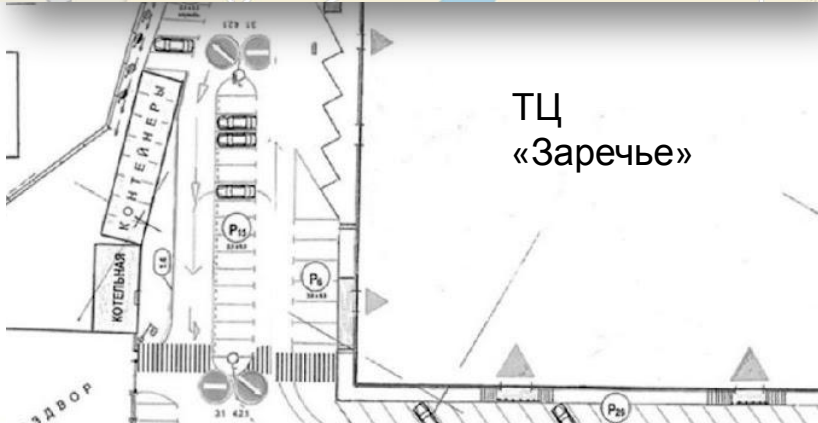
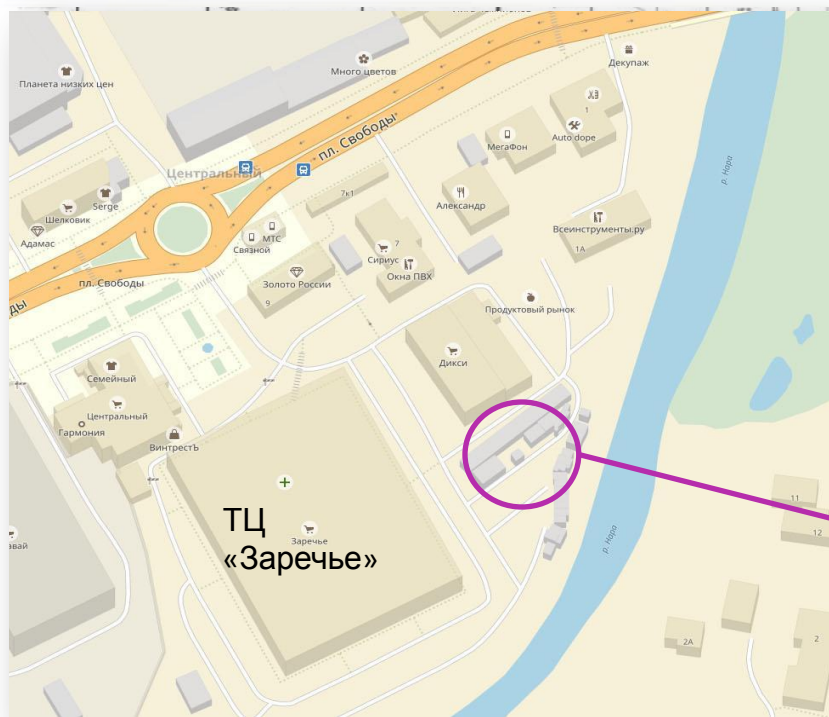
# Расположение земельного участка



# Ситуационный план



# Схема размещения некапитальных торговых объектов



## Положение о размещении и характеристика некапитальных торговых объектов

Проект некапитальных торговых объектов для размещения на земельном участке ООО «Центр-Заречье» с кадастровым номером 50:26:0100201:908, расположенного по адресу: Московская область, г.Наро-Фоминск, площадь Свободы, выполнен на основании следующих документов:

- Договор № 026 от 9 октября 2017 года;
- Выписка ЕГРН от 27.09.2017 №50-0-1-86/4002/2017-2097;
- План-схема «Организация дорожного движения на территории ТЦ «Заречье»;
- Действующих норм и правил.

Согласно Генерального плана г.Наро-Фоминск данная территория находится в зоне, отводимой под торговый центр и рынок. Некапитальные торговые объекты проектируются для размещения на территории рынка с целью упорядочения процесса торговли и повышения благоустройства территории.

## Положение о размещении и характеристика некапитальных торговых объектов

Проектом разработаны два типа некапитальных торговых объектов для использования на территории ООО «Центр-Заречье».

Проектируемый торговый павильон ТИП 1 предназначен для сезонной торговли саженцами, садовыми растениями, рассадой и другими сопутствующими товарами. Габаритные размеры в осях 4,92x2,88м, максимальная высотная отметка +3,300. Со стороны главного фасада предусмотрено остекление.

Проектируемый торговый павильон ТИП 2 предназначен для торговли овощами и фруктами, в плане имеет простую прямоугольную форму с габаритными размерами в осях 3,0x4,0м. Ограждающие конструкции стен - с трех сторон, со стороны главного фасада на всю ширину павильона устанавливаются рольставни. Максимальная высотная отметка +2,970.

Конструктивное решение некапитальных торговых павильонов – сварной металлический каркас с обшивкой утепленными панелями. Окна, витражи, двери – алюминиевые с одинарным остеклением.

Размещать павильоны предполагается группами, протяженностью не более 25м, с блокировкой в торговые галереи и ориентацией фасада на внутренние проезды торгового комплекса «Заречье». Между группами павильонов предусматриваются пожарные разрывы шириной 3м.

# Технико-экономические показатели

## Павильон ТИП

<sup>1</sup> № п.п.	Наименование показателя	Ед. измерения	Количество
1	Общая площадь	кв.м	14,8
2	Площадь застройки	кв.м	16,1
3	Строительный объем	куб.м	47,3

Количество НТО ТИП 1 - 13

## Павильон ТИП<sup>шт.</sup>

<sup>2</sup> № п.п.	Наименование показателя	Ед. измерения	Количество
1	Общая площадь	кв.м	11,8
2	Общая площадь здания	кв.м	13,4
3	Строительный объем	куб.м	36,6

Количество НТО ТИП 2 - 17

шт.



# Роль проекта

- **Согласно генерального плана г.п.Наро-Фоминск**

Данная территория находится в центре города, и торговый центр «Заречье» является объектом общегородского значения. Проектируемые некапитальные торговые павильоны предназначены для обслуживания существующей застройки и перспективного строительства

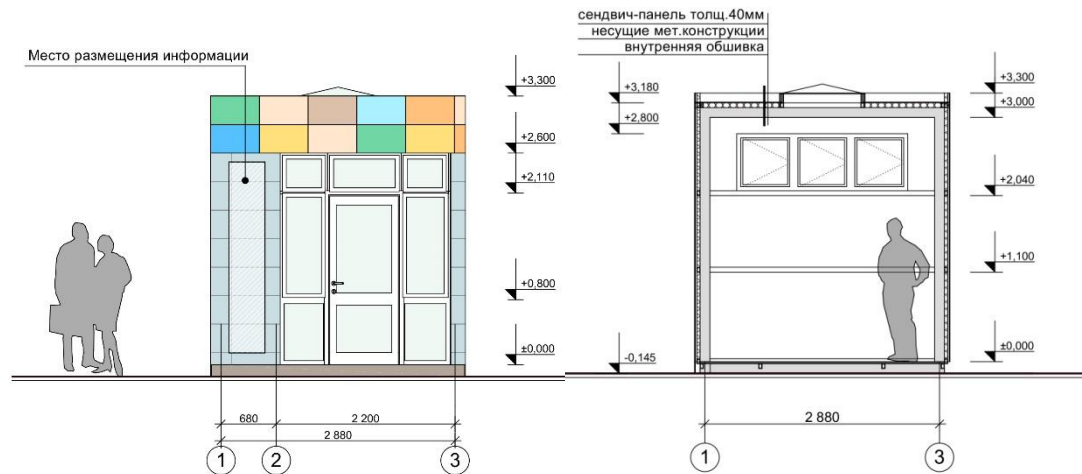
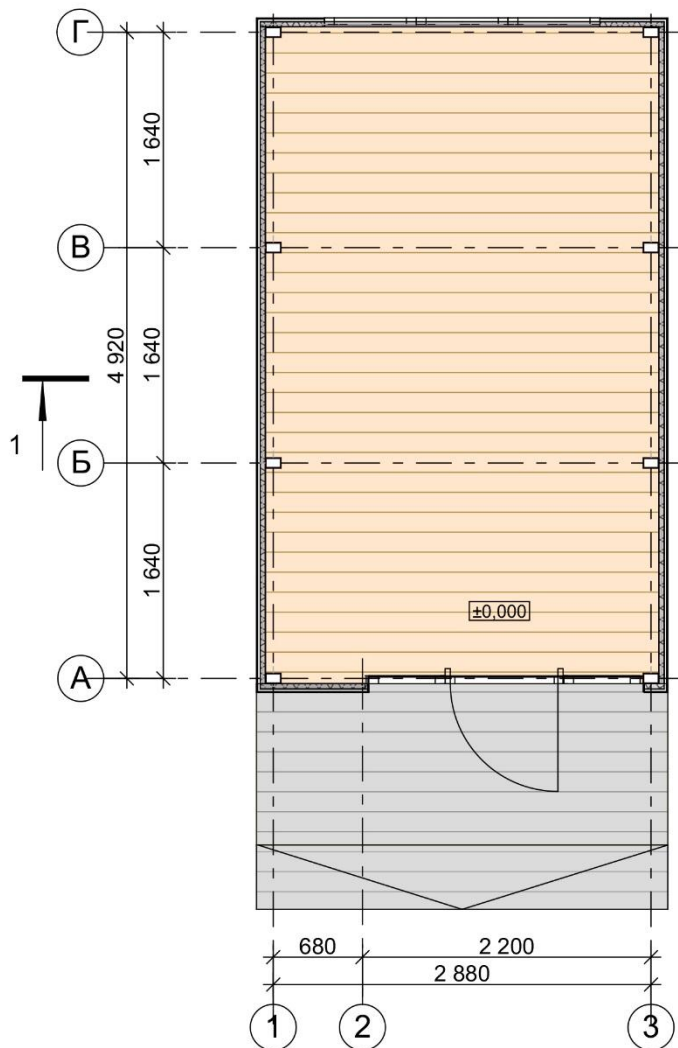
- **Привлечение локальных ресурсов**

Строительные материалы, необходимые для реализации инвестиционного проекта, максимально приобретаются заказчиком в Московской области, а в строительно-монтажных работах будут задействованы местные строительные организации

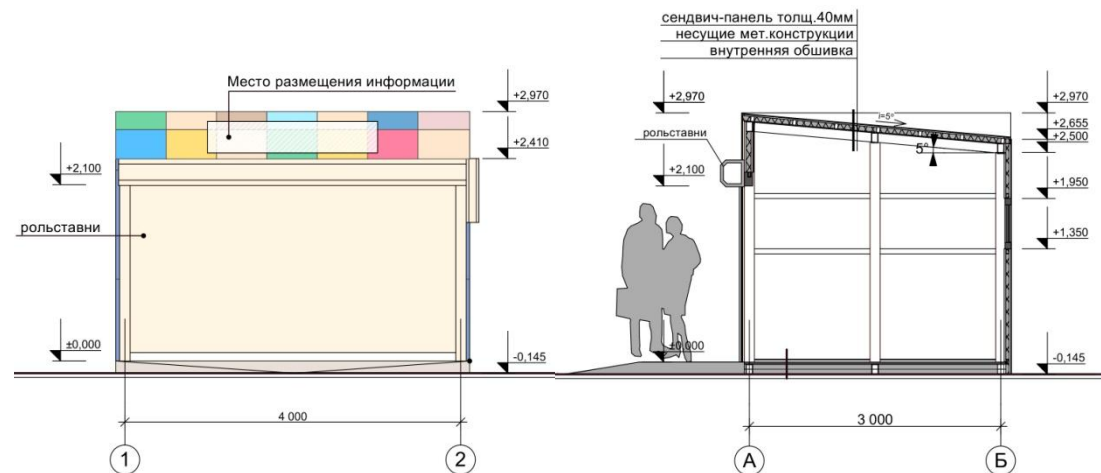
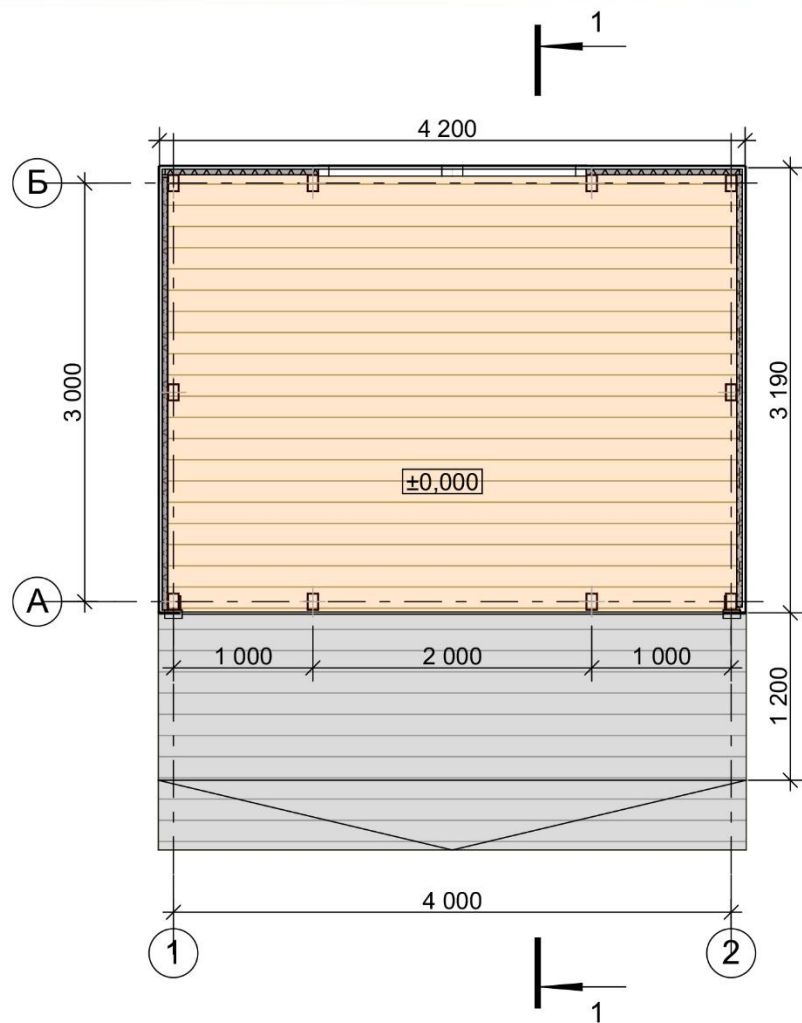
- **Новые рабочие места**

В ходе реализации проекта будут созданы новые рабочие места, на которые будут привлечены жители г.Наро-Фоминск

# Архитектурно-планировочные решения



# Архитектурно-планировочные решения



## Общий вид



Существующее  
положение

## Общий вид



Существующее  
положение

12

## Общий вид



Перспективный вид

1

13

## Общий вид



## Общий вид



Перспективный вид

3

15