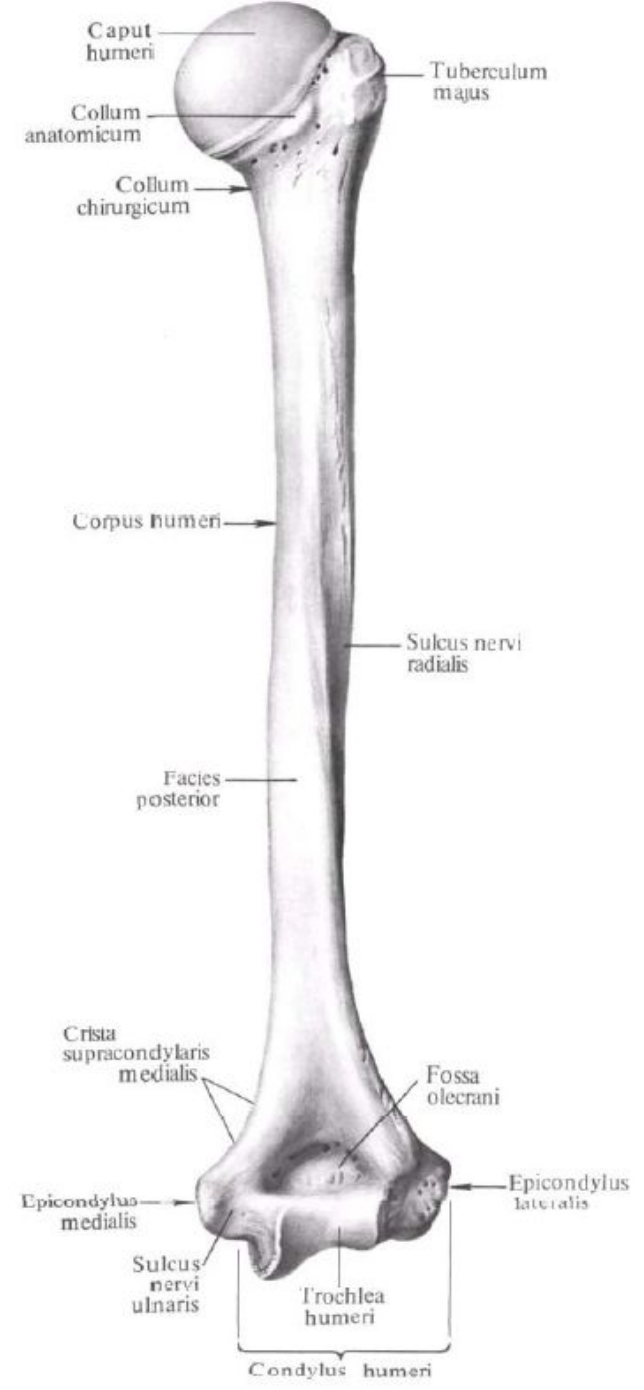
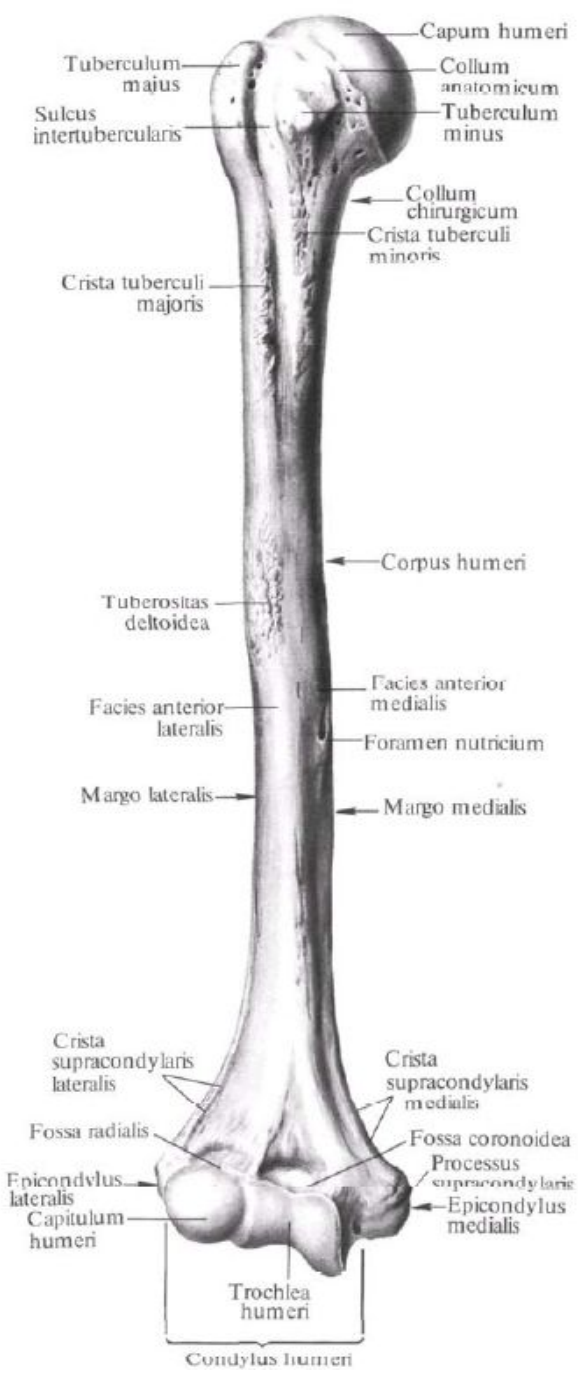
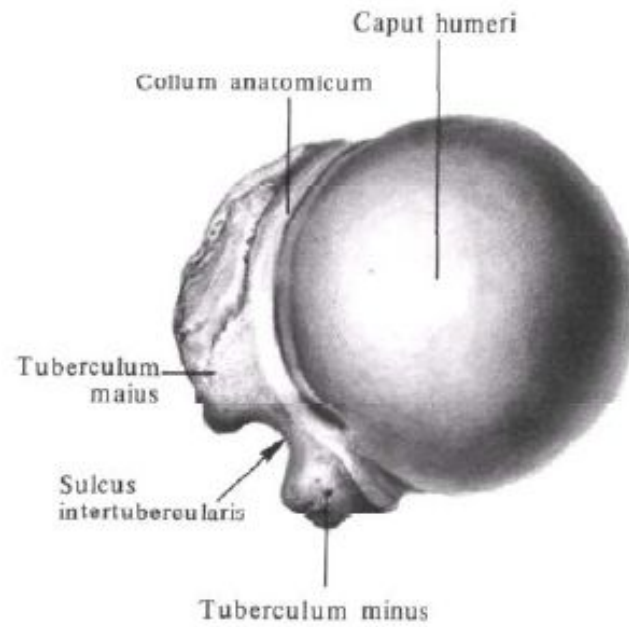
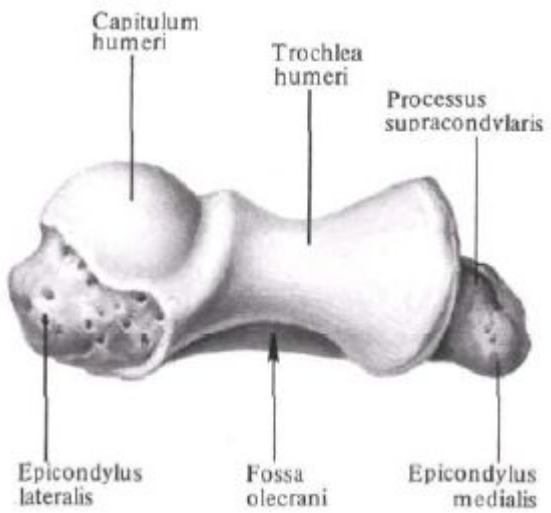
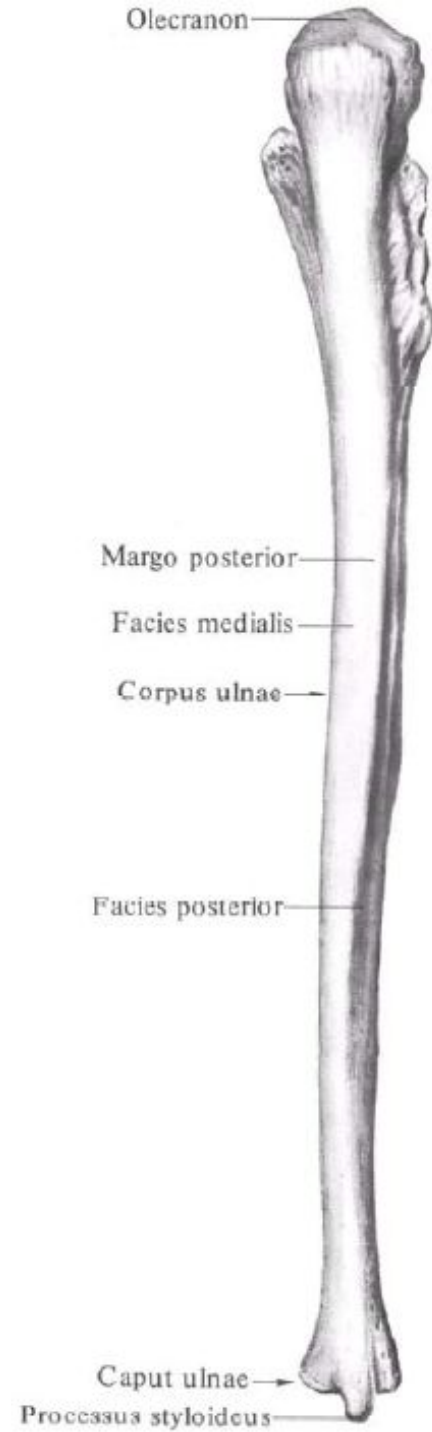
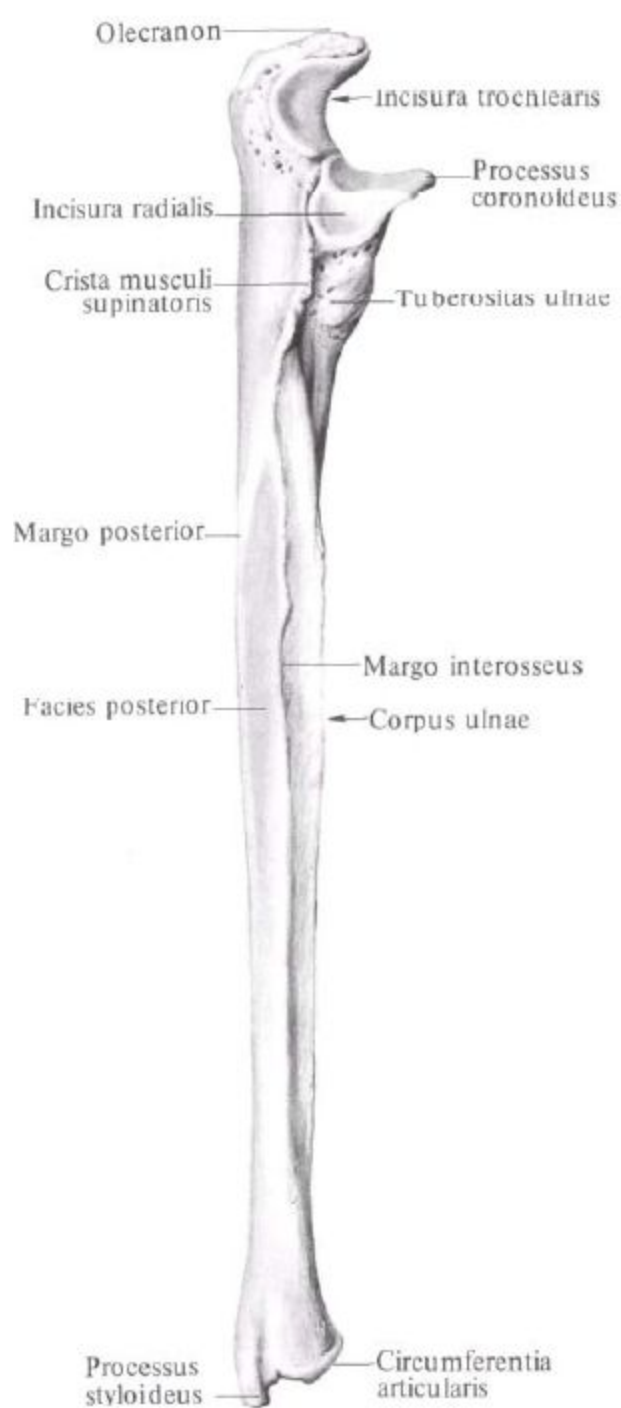
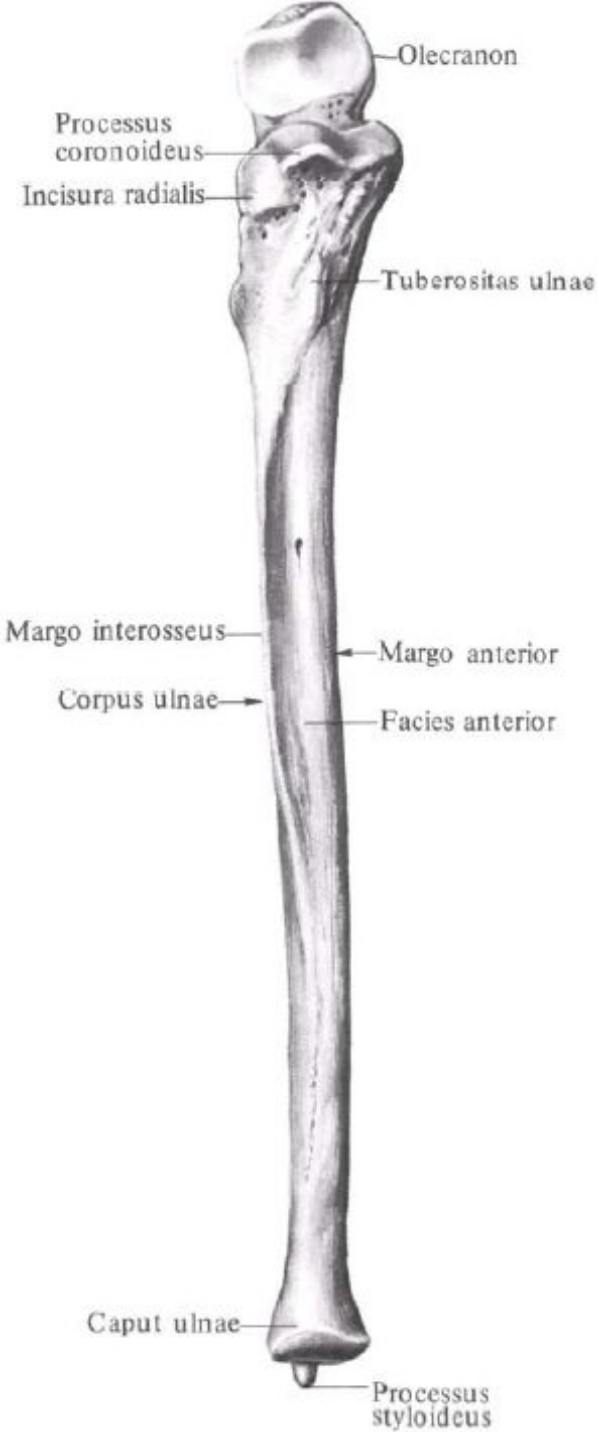
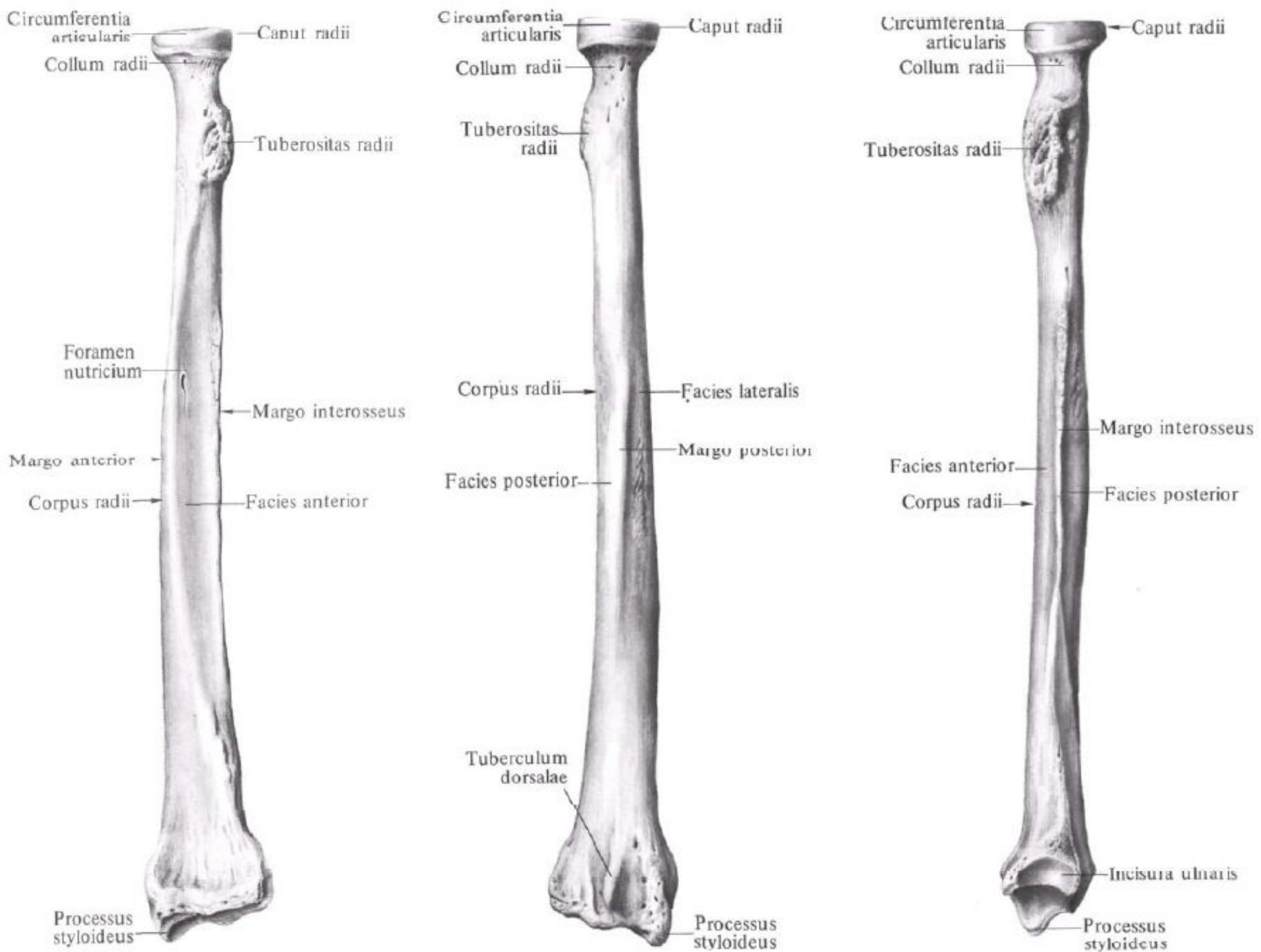


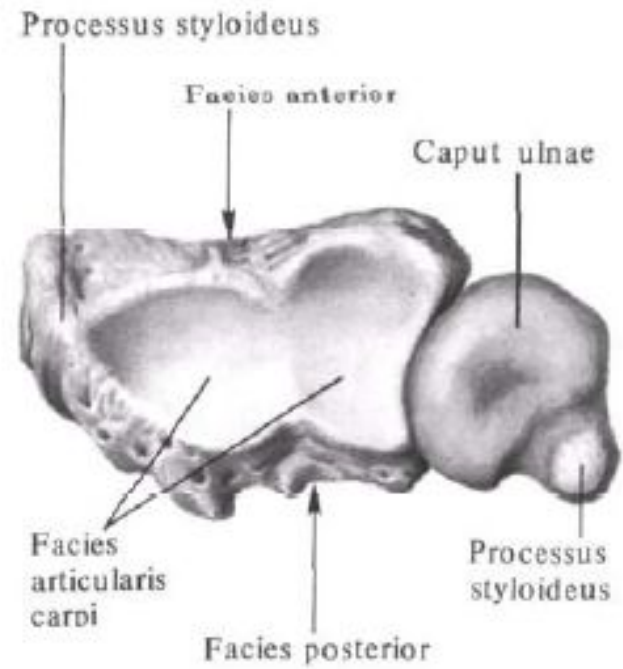
**Кости свободной верхней
конечности:
плечевая кость,
кости предплечья и кисти**

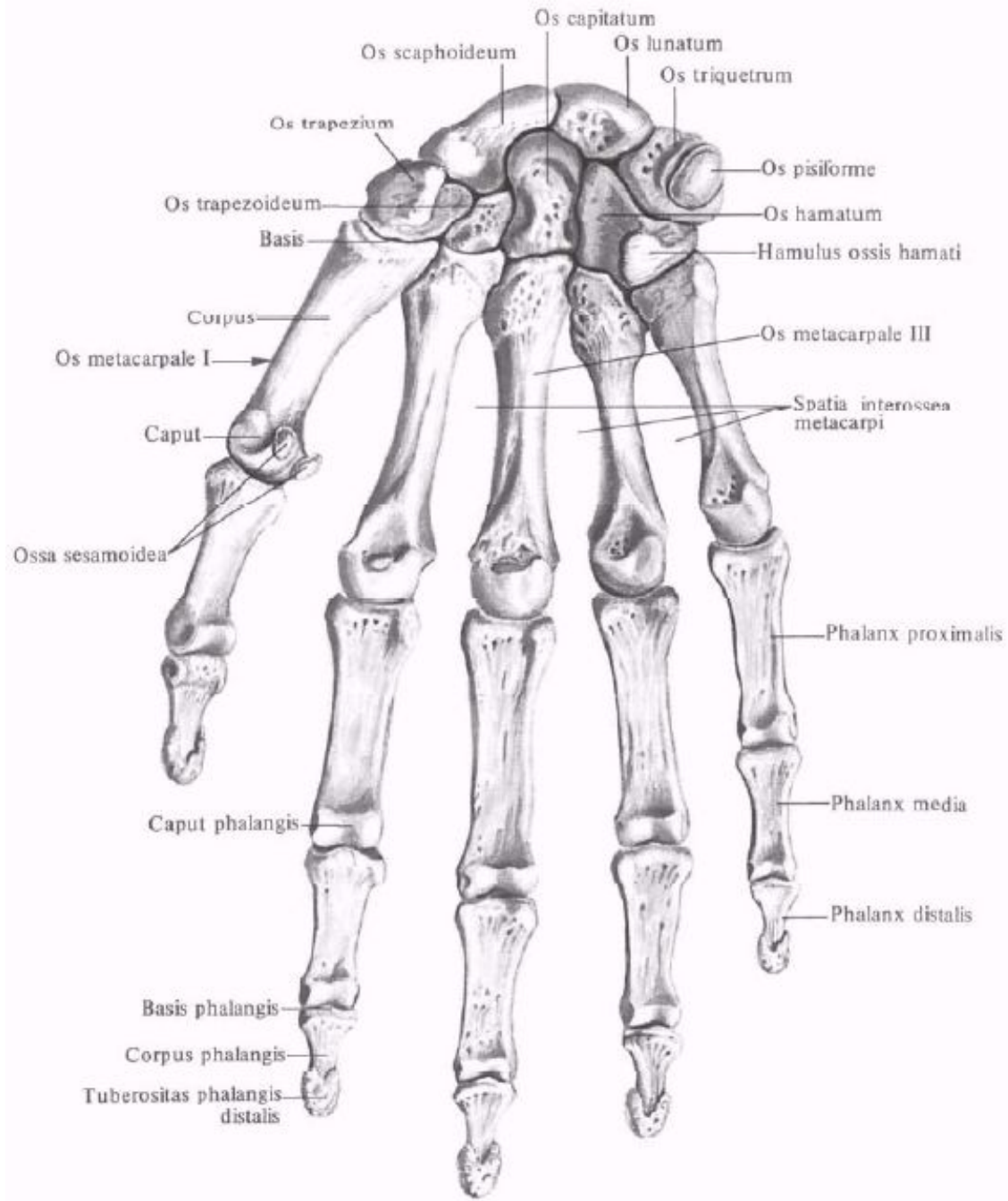


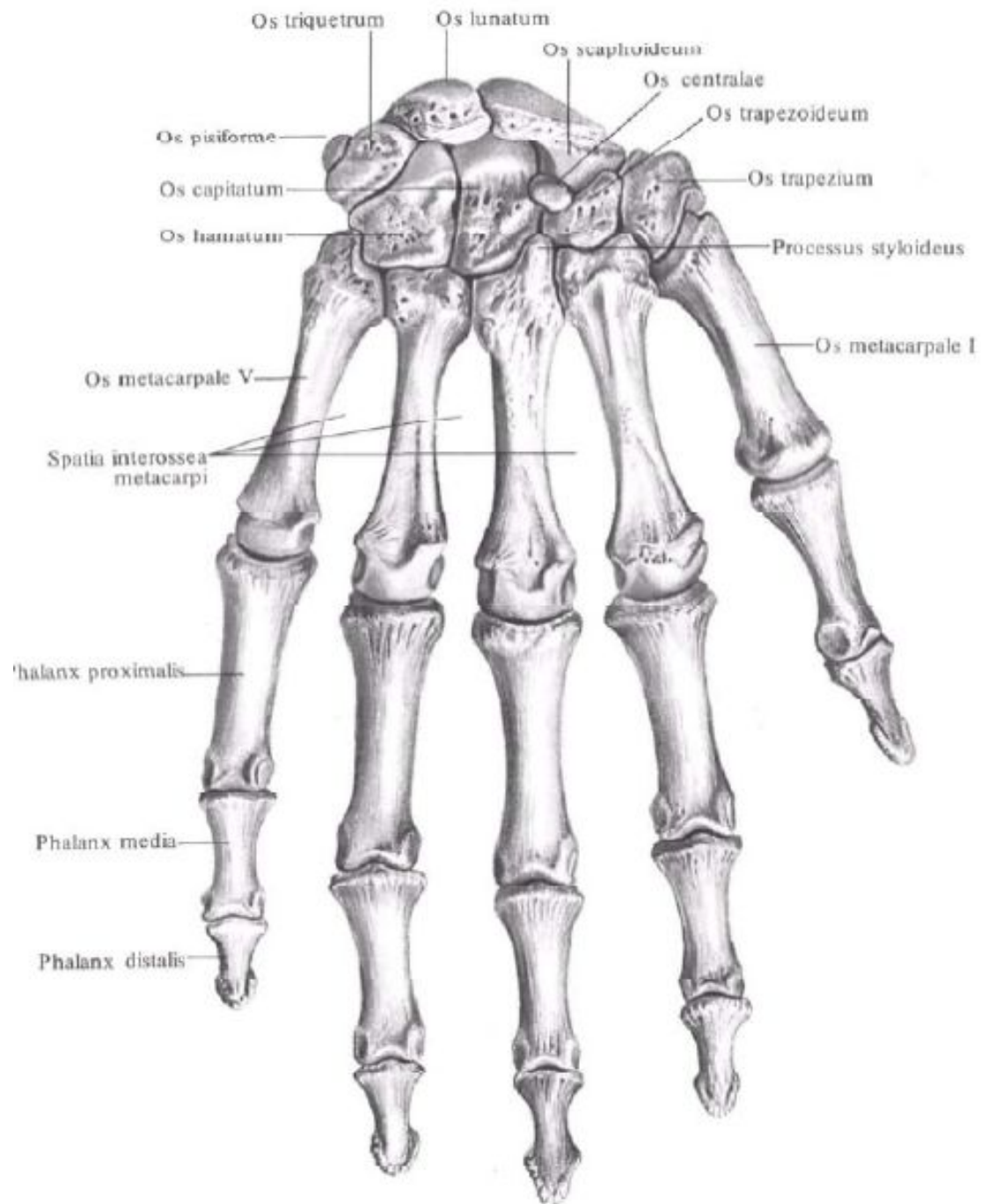


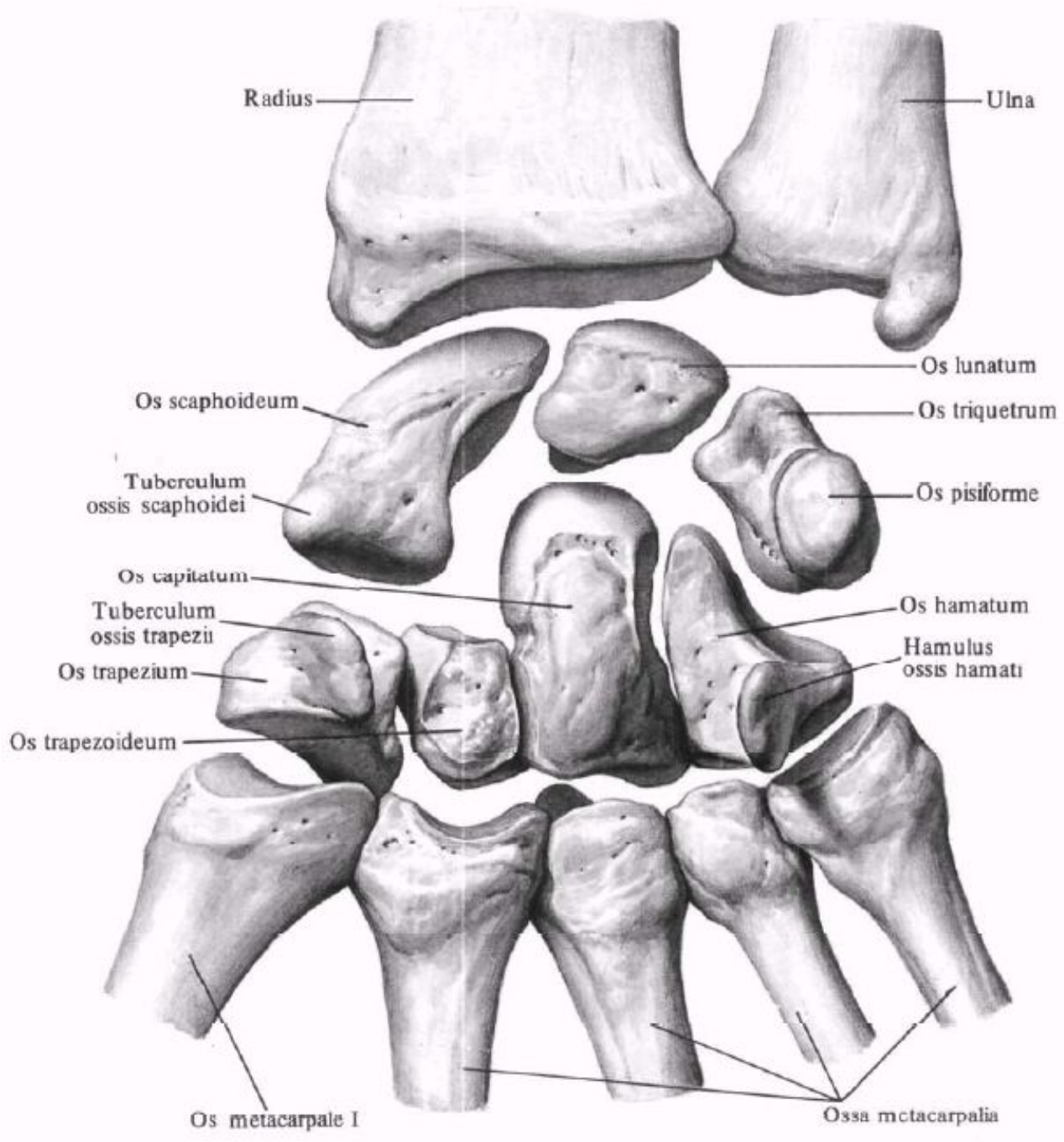


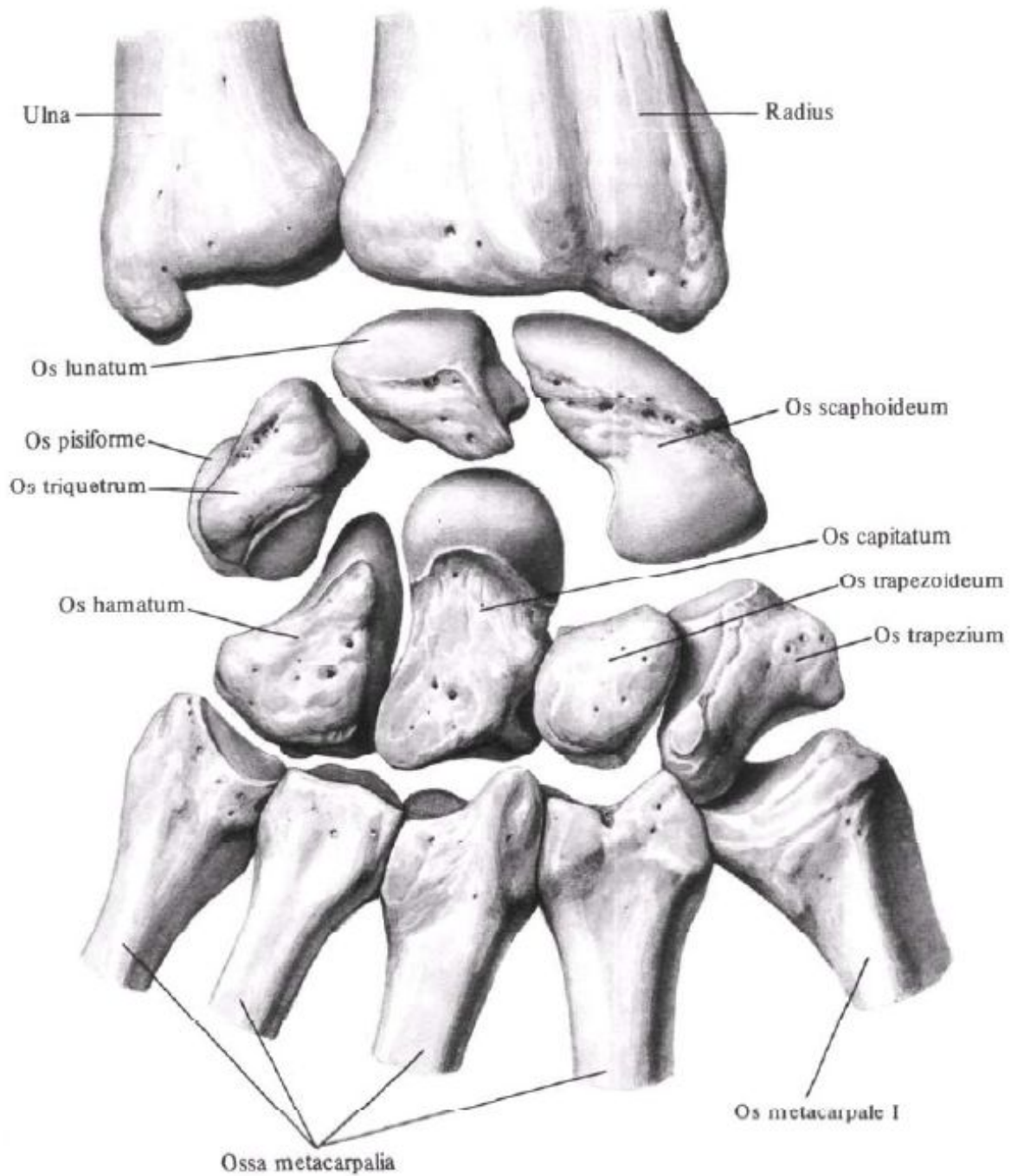


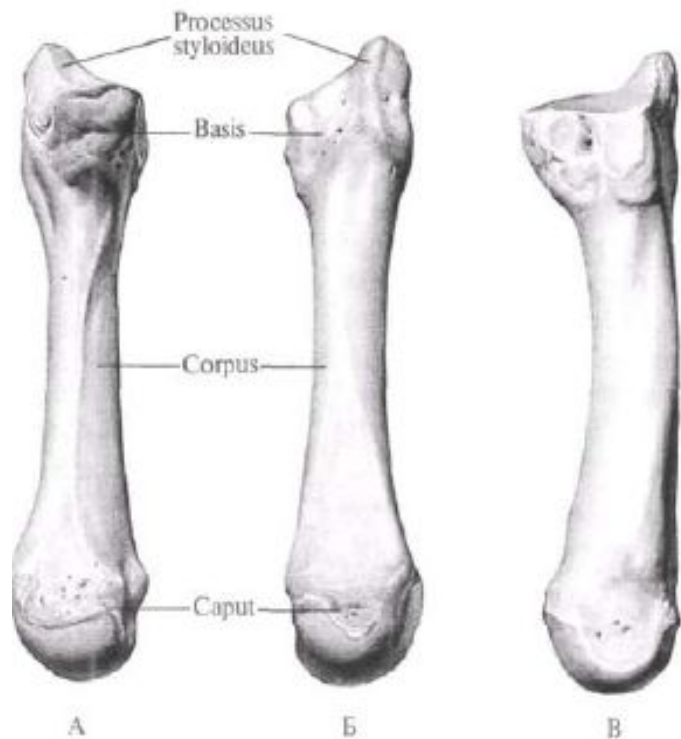






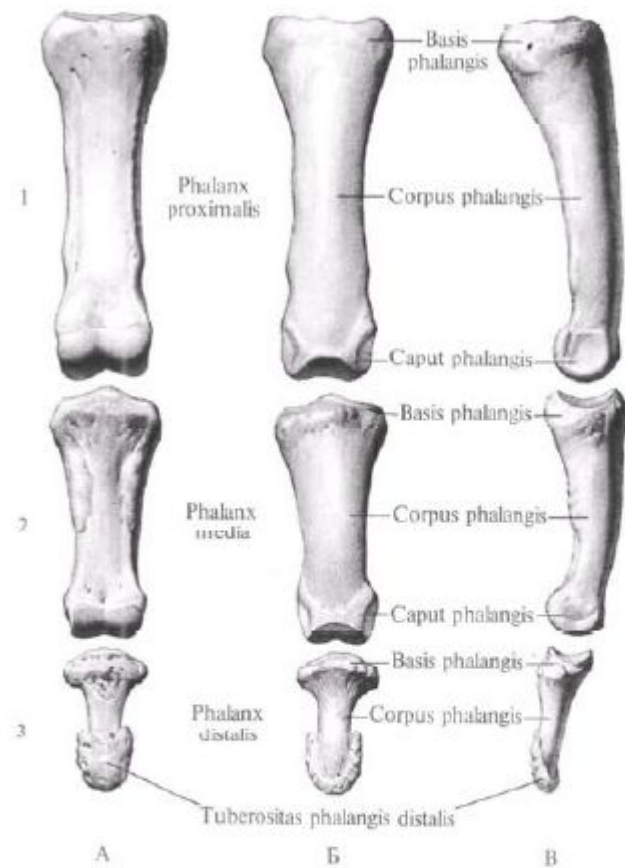






Пястная кость III, os metacarpale III, правая.

A – ладонная поверхность; Б – тыльная поверхность; В – локтевая поверхность.



Фаланги III пальца правой кисти.

1 – проксимальная; 2 – средняя; 3 – дистальная. А – ладонная поверхность; Б – тыльная поверхность; В – локтевая поверхность.

Задание 1. Список вопросов для устного опроса:

- Строение плечевой кости.
- Строение локтевой кости.
- Строение лучевой кости.
- Строение костей кисти.

Задание 2. Перечень практических навыков:

- Определить принадлежность плечевой, локтевой, лучевой костей и кисти к правой или левой стороне скелета.
- Показать проксимальные и дистальные концы плечевой, локтевой, лучевой костей.