

ОП СЦ Нижний Новгород АО «ТФК КАМАЗ» факторы роста в новой экономической ситуации.

«Все, чем мы занимаемся,- это следим за временем между размещением заказа потребителем и получением денег за выполненную работу Мы сокращаем этот промежуток времени, устраняя потери, которые не добавляют ценности»

Тайити Оно 1988г.



Докладчик: ЗГД АО ТФК по сервисному обслуживанию в ОП
СЦ

Схема территории

- 1 – склад запчастей
- 2 – склад ПГИ
- 3 – гарантийный склад
- 3а – планируемое размещение гарант.склада
- 4 – трансформаторная подстанция
- 5 – проект реконструкции
- 6 – помещение охраны

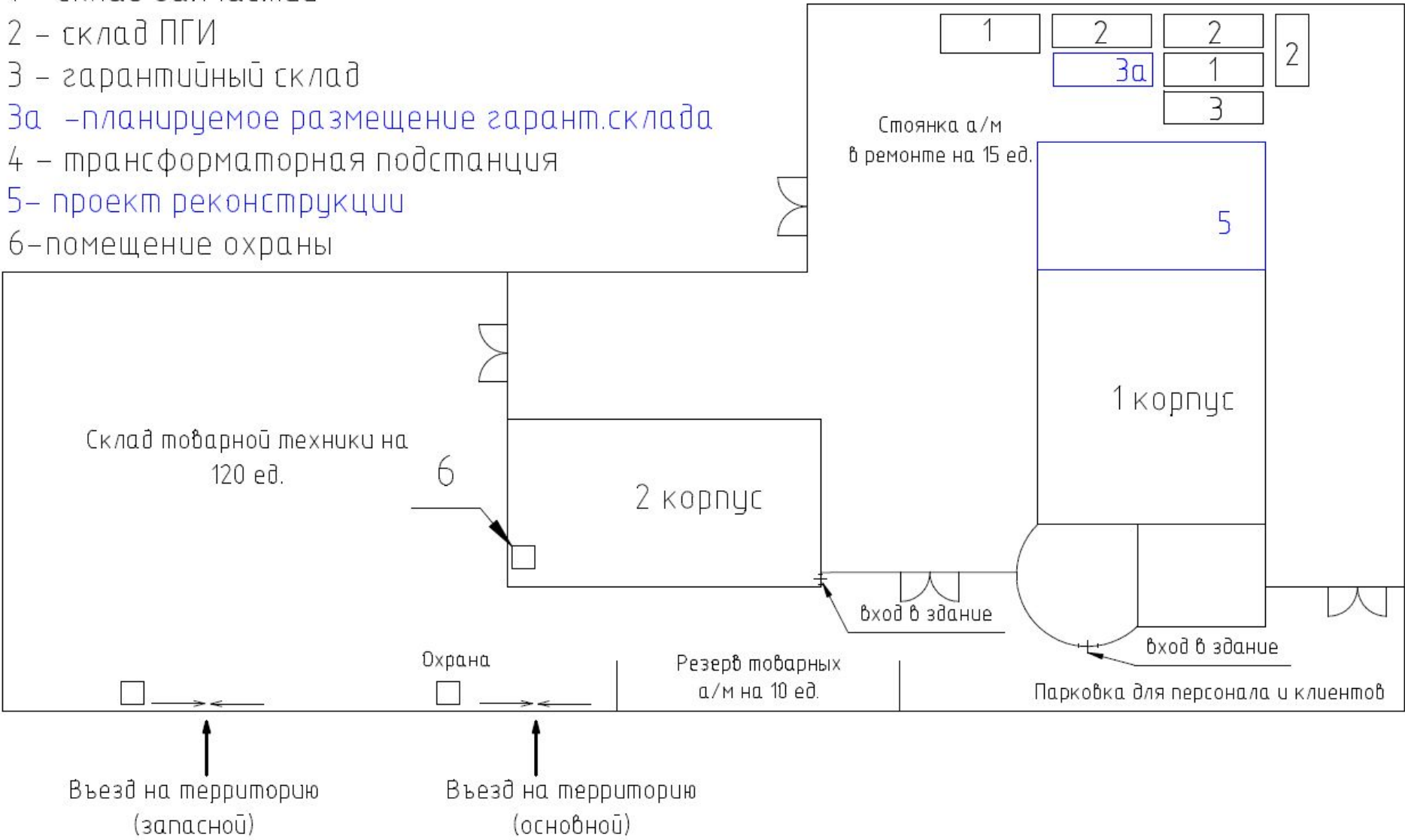
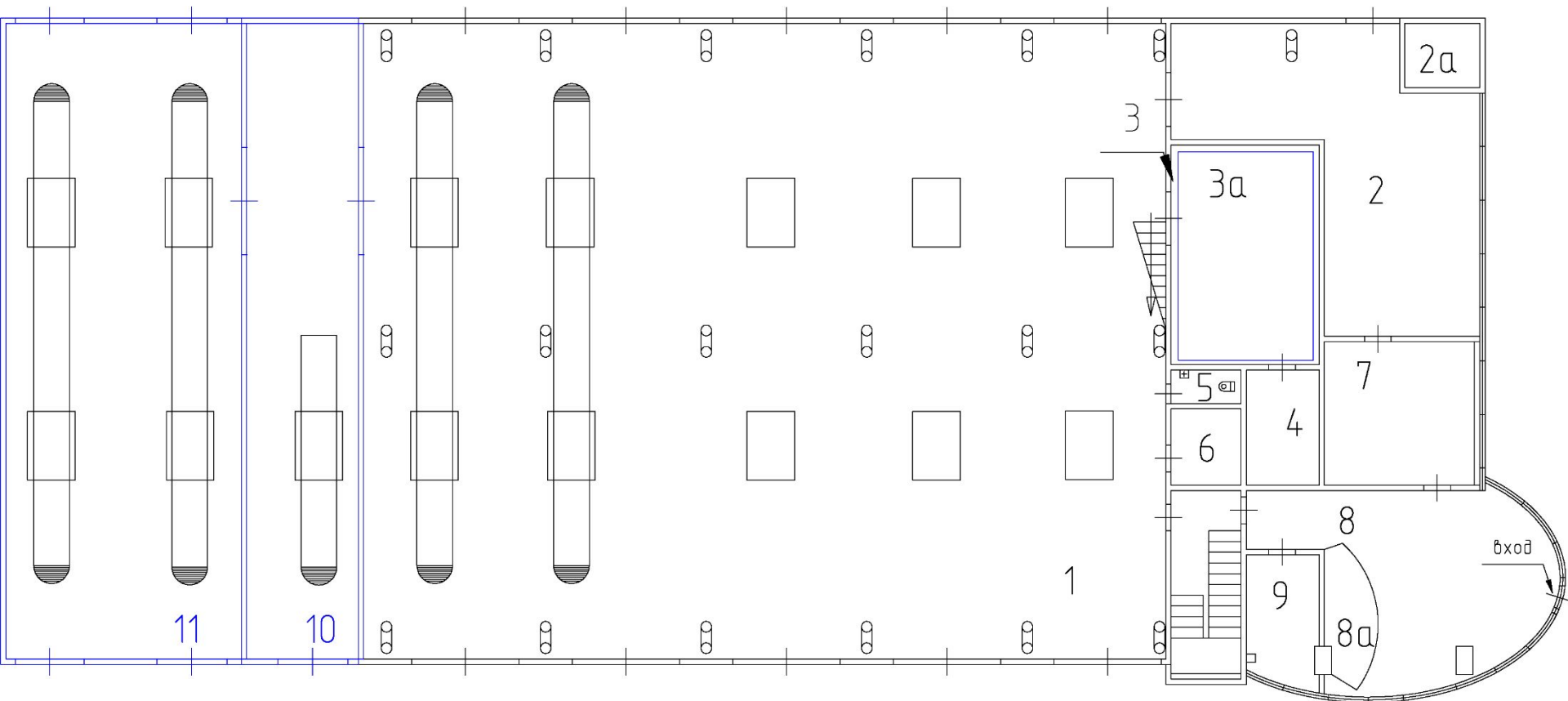


Схема 1 этажа 1 корпуса



1 - участок ТО и ТР на 10 постов $S = 730 \text{ м}^2$

2 - склад $S = 88,7 \text{ м}^2$

2а - склад ГСМ $S = 9 \text{ м}^2$
ведущий

3 - агрегатный участок $S = 48,1 \text{ м}^2$

3а - инструментальный склад

4 - топливный участок $S = 12,6 \text{ м}^2$

5 - туалет ремонтной зоны $S = 3,8 \text{ м}^2$

6 - компрессорная $S = 7,7 \text{ м}^2$

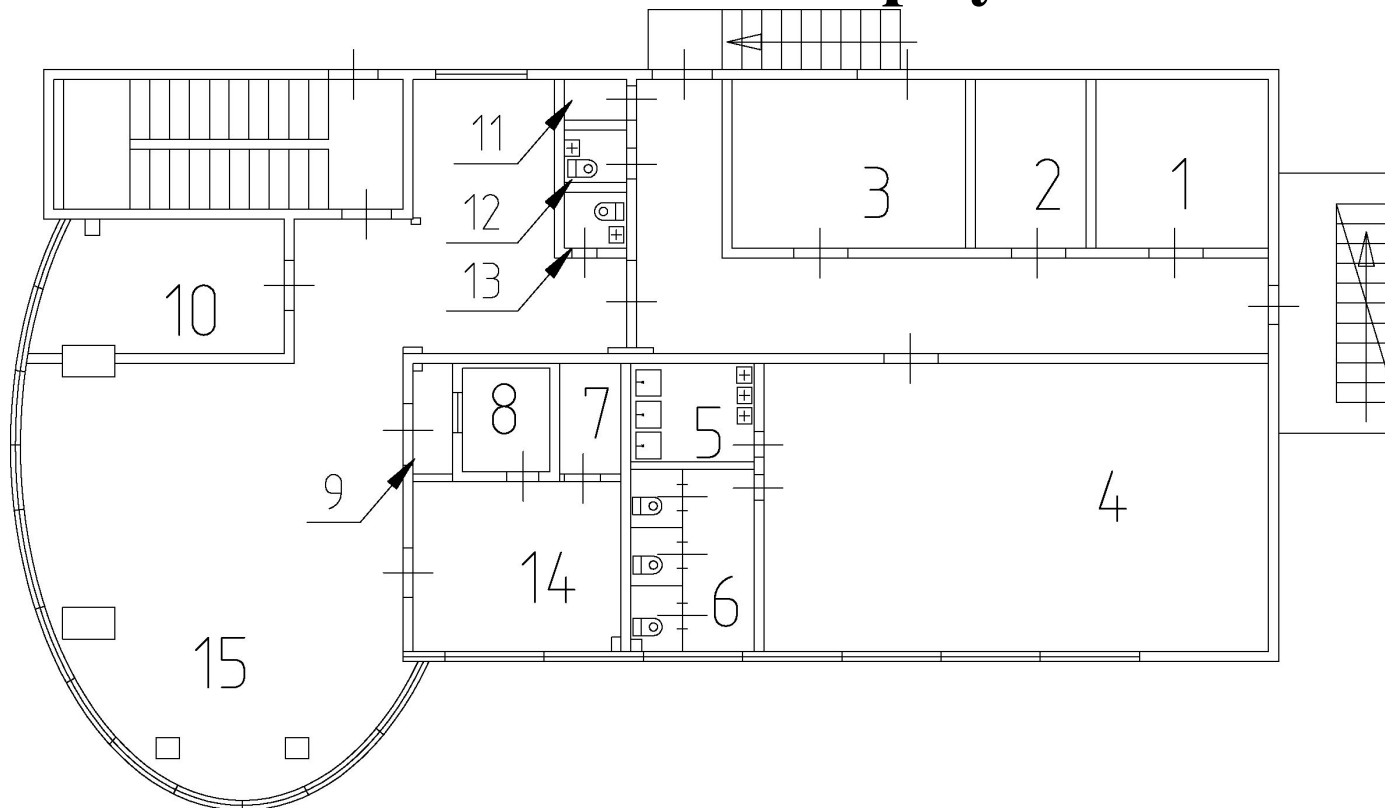
7 - комната ожидания клиентов $S = 35 \text{ м}^2$

8 - ресепшн / приемка (в т.ч. 8а БРК(мастер-приемщик,
специалист) $S = 55,7 \text{ м}^2$

9 - автоэлектрик $S = 11,9 \text{ м}^2$

10,11-планируемое расширение участка на 5 постов с
моторно-агрегатным участком $S = 432 \text{ м}^2$

Схема 2 этажа 1 корпуса



1 - каб. спец, по гарантии $S = 14,6 \text{ м}^2$

7 - серверная $S = 4,2 \text{ м}^2$

12 - туалет $S = 2,2 \text{ м}^2$

2 - каб. мастера смены $S = 10 \text{ м}^2$

8 - касса, архив $S = 6,4 \text{ м}^2$

13 - туалет $S = 2,2 \text{ м}^2$

3 - ком. приема пищи $S = 17,4 \text{ м}^2$

9 - гардероб $S = 3,7 \text{ м}^2$

14 - каб. рег. менеджера $S = 16,8 \text{ м}^2$

4 - раздевалка $S = 52,8 \text{ м}^2$

10 - БРК (оформление док-в)

15 - БРК (прием клиентов + гр. по

5 - душевая $S = 7,8 \text{ м}^2$

$S = 11,3 \text{ м}^2$

обеспечению сервиса и продаж

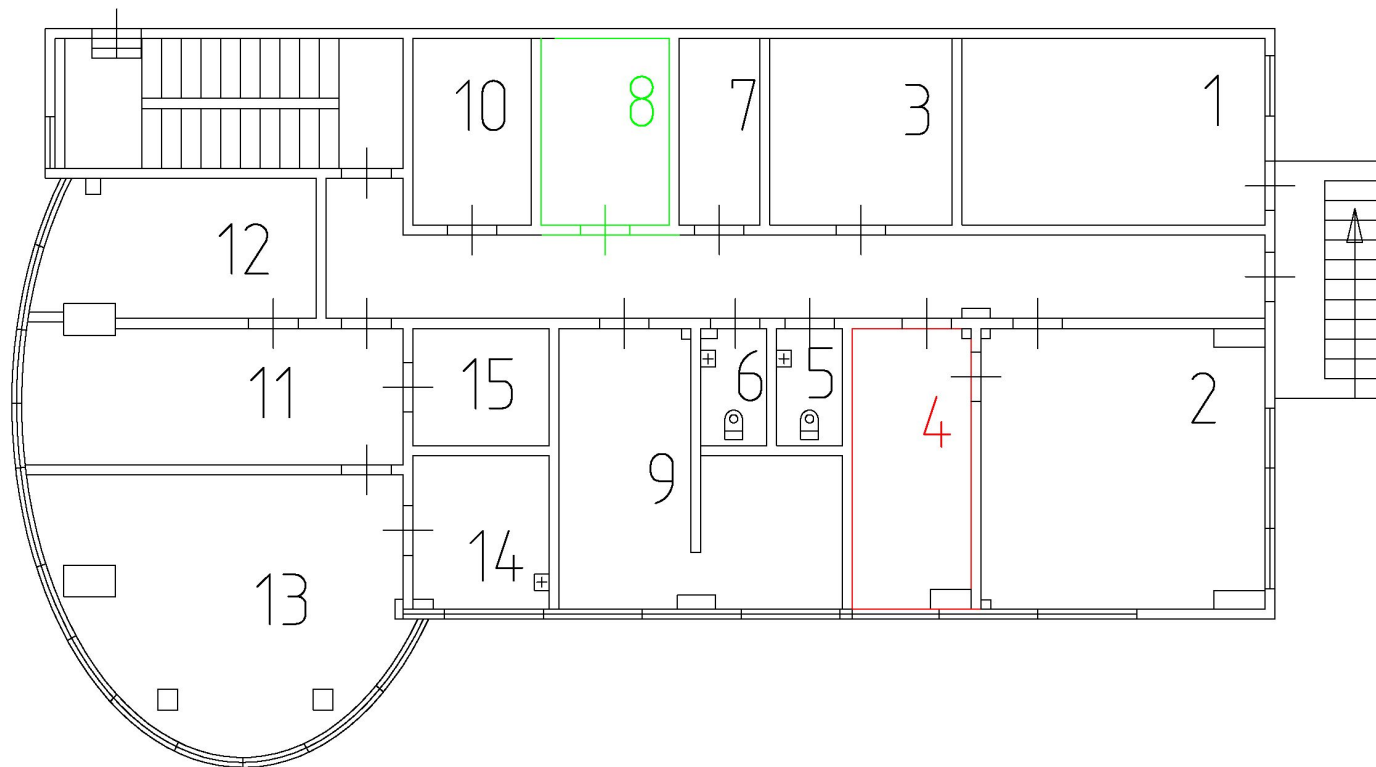
6 - туалет $S = 8,8 \text{ м}^2$

11 - помещ. для убор. инвентаря

зап. частей $S = 53,7 \text{ м}^2$

$S = 2 \text{ м}^2$

Схема 3 этажа 1 корпуса



1 - котельная $S = 24,3 \text{ м}^2$

бухгалтерия $S = 34,4 \text{ м}^2$

3 - бойлерная $S = 15,4 \text{ м}^2$

4 – субаренда (лизинговая
компания КАМАЗ) $S = 15,1 \text{ м}^2$

5,6 - туалеты $S = 4,2; 3,4 \text{ м}^2$

7 - эл. щитовая $S = 7,2 \text{ м}^2$

8 - каб. оператора котельной $S = 10,9 \text{ м}^2$

9 - каб. глав инженера, архив

техдокументации $S = 24,3 \text{ м}^2$

10 - системный администратор, сервер

видеонаблюдения, склад оргтехники,
склад офис, принадлежностей $S = 10,9 \text{ м}^2$

11 - приемная $S = 21 \text{ м}^2$

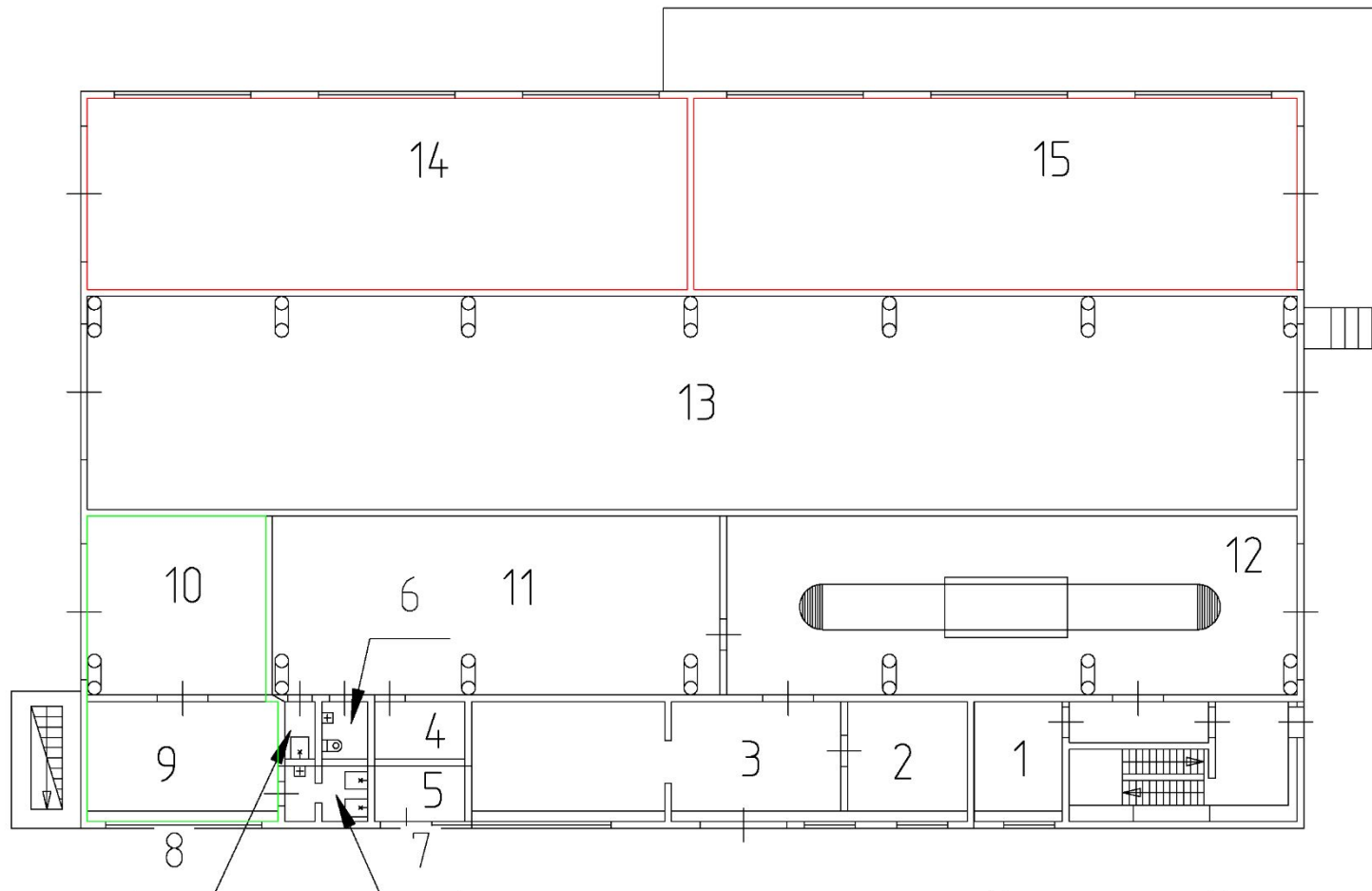
12 - каб. зам. директора ЦЦ $S = 13,3 \text{ м}^2$

13 - каб. директора ЦЦ $S = 30,6 \text{ м}^2$

19 – подсобное помещение 2 -
 $S = 9,6 \text{ м}^2$

15 - ком. приема пищи
 $S = 8,2 \text{ м}^2$

Схема 1 этажа 2 корпуса



1 - насосная станция $S = 10,9 \text{ м}^2$

2 - пом. зарядки аккумуляторов
 $S = 11 \text{ м}^2$

3 - шиномонтаж $S = 46,9 \text{ м}^2$

4 - компрессорная $S = 5,5 \text{ м}^2$

5 - электрощитовая $S = 5,8 \text{ м}^2$

6 - туалет $S = 3,3 \text{ м}^2$

7 - туалет $S = 5,4 \text{ м}^2$

8 - пом. (для хранения
спец инструмента $S = 1,7 \text{ м}^2$

9,10 - свобод. помещение
 $S = 23,5 \text{ м}^2; 26 \text{ м}^2$

11 - моторный участок $S = 84,3 \text{ м}^2$

12 - помещение

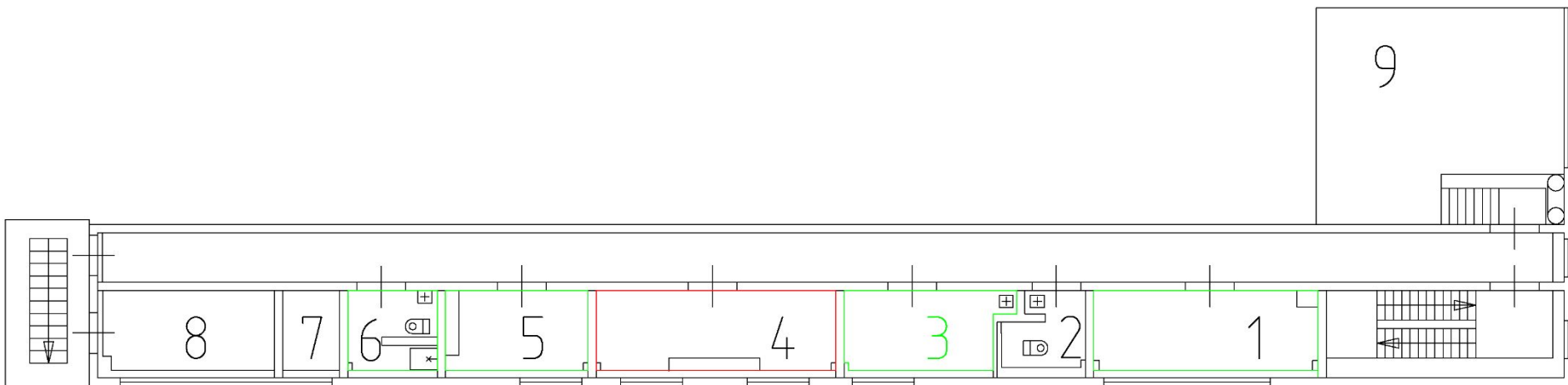
диагностики $S = 84,3 \text{ м}^2$

13 - автомойка $S = 231 \text{ м}^2$

14,15 – субаренда (СТФК)

$S = 104,8 \text{ м}^2; 104,3 \text{ м}^2$

Схема 2 этажа 2 корпуса



1 - свобод. помещение $S = 14,9 \text{ м}^2$

2 - туалет $S = 3,8 \text{ м}^2$

3 - свобод. помещение $S = 10,5 \text{ м}^2$

4 - субаренда (СТФК) $S = 14,5 \text{ м}^2$

5 - свобод. помещение $S = 8,9 \text{ м}^2$

6 - туалет $S = 4,1 \text{ м}^2$

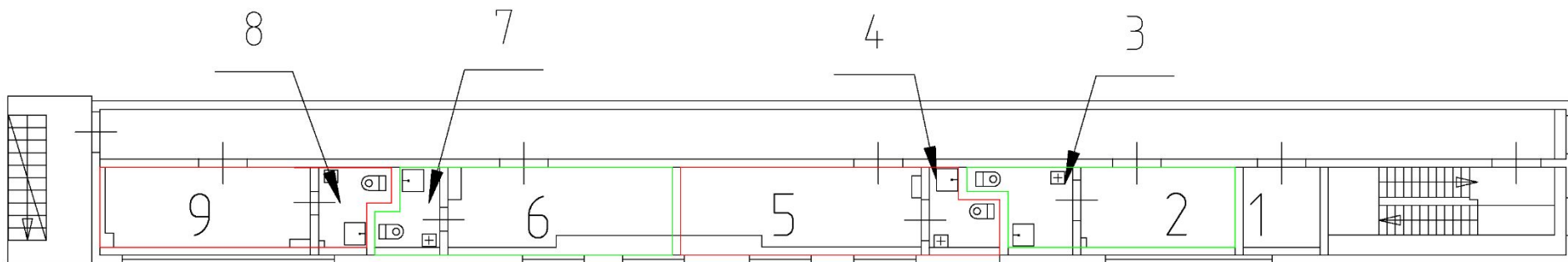
7 - вент. камера $S = 10,7 \text{ м}^2$

8 - пом. охраны $S = 3,6 \text{ м}^2$

9 - вент. станция

$S = 32,6 \text{ м}^2$

Схема 3 этажа 2 корпуса



1 - пом. хранения

спецодежды $S = 4,8 \text{ м}^2$

2 - свобод. помещение $S = 9,7 \text{ м}^2$

туалет $S = 3,3 \text{ м}^2$

4 - туалет $S = 3,1 \text{ м}^2$

5 - субаренда (СТФК) $S = 17,5 \text{ м}^2$

6 - свобод. помещение $S = 14,1 \text{ м}^2$

7- туалет $S = 3 \text{ м}^2$

8 - туалет $S = 3,5 \text{ м}^2$

9 - субаренда

(ООО “Экспертиза

и испытания”) $S = 14,6 \text{ м}^2$

3 -

Спасибо за внимание!