

*Искусство Испании XVII века.
Творчество Диего Веласкеса (1599-1660)*



Веласкес. Картины в жанре бодегонес. Завтрак



Веласкес. Продавец воды в Севилье



Веласкес. Портрет герцога де Оливареса



Веласкес. Портреты короля Филиппа IV



Веласкес. Конный портрет короля Филиппа IV



Веласкес. Портреты инфанты Маргариты

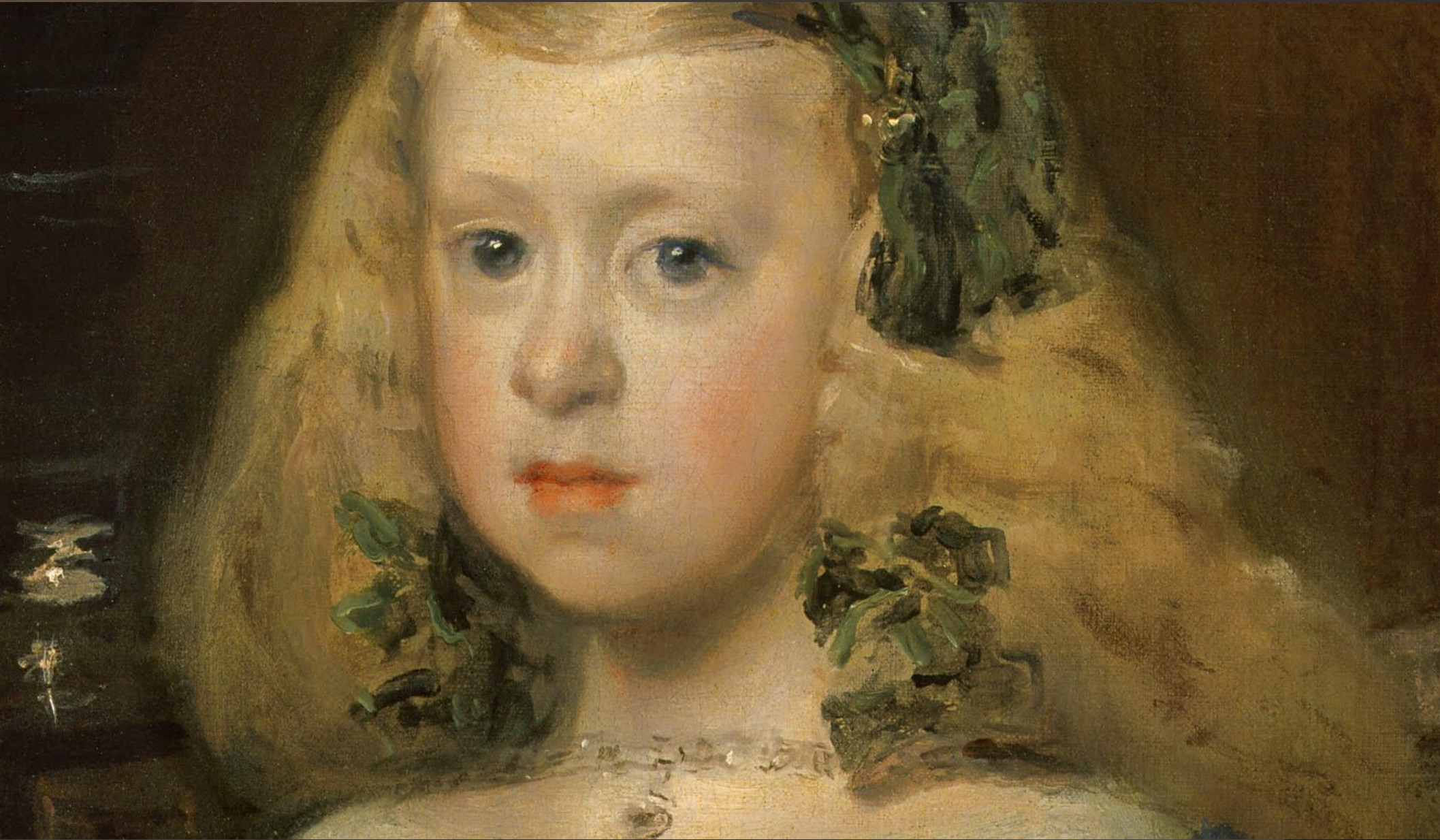


Веласкес. Портреты инфанты Маргариты



Веласкес. Портрет инфанты Маргариты





Веласкес. Вакх в гостях у крестьян



Веласкес. Аполлон в кузнице Вулкана



Веласкес. Сдача Бреды



Веласкес. Менины



Итак, за пределами картины находится зеркало, в котором отражаются все присутствующие в мастерской люди.

Мы, зрители, тоже включаемся в число позирующих, поскольку стоим на месте короля и королевы, которых Веласкес написал отражающимися в зеркале, висящем на стене.

Кроме того, на холсте мы видим и обратную сторону этого самого холста, и все то, что изображает на нем художник — инфанту, придворных, отражение короля и королевы и т. д.

Картина Веласкеса реалистична. Одновременно это и картина, главное в которой — превращение. Метаморфоза.

В картине не остается ни одного персонажа, который не двоился, не отражался бы в зеркальном стекле и в зеркале живописи! Да и сама картина подобна зеркалу: каждый из нас по-своему трактует ее содержание, усматривает в ней проекцию собственных мыслей и чувств — так, стоя перед зеркалом, мы способны видеть в нем лишь свое отражение.

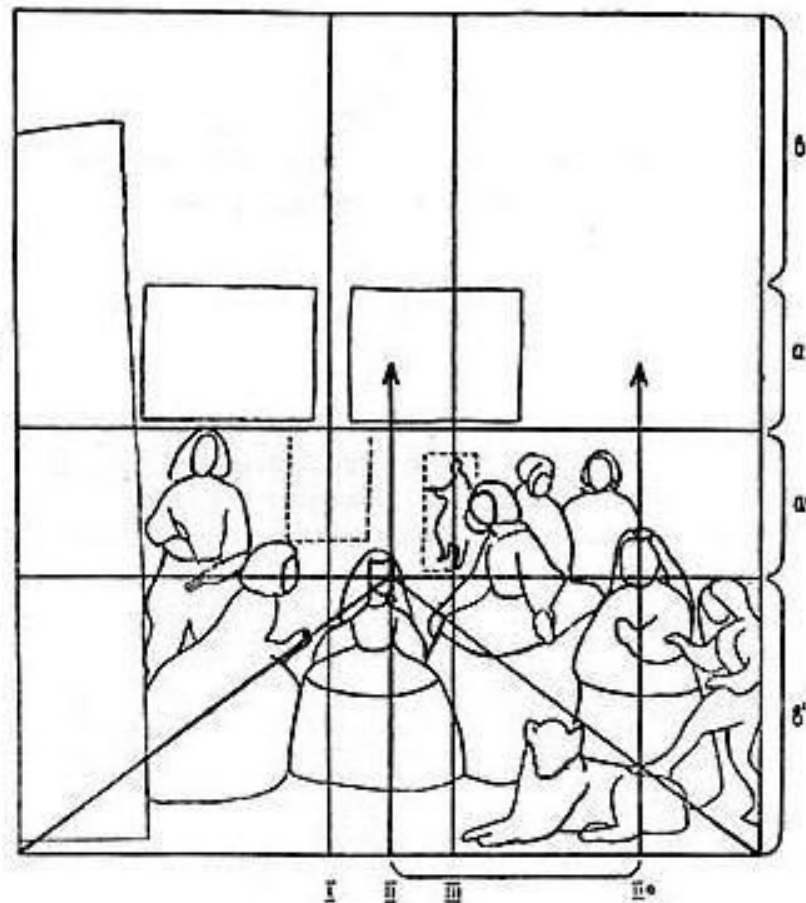
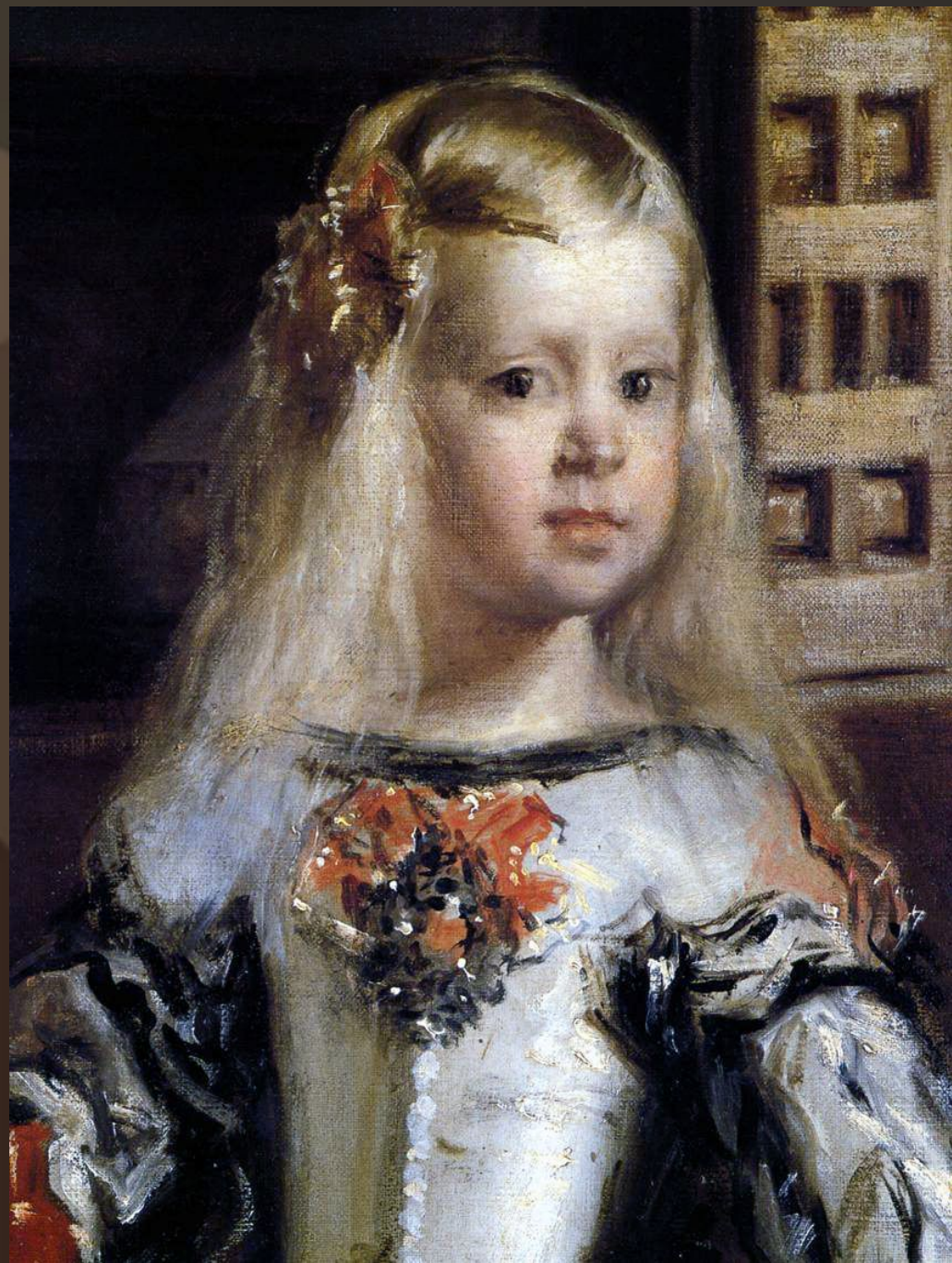


Схема «Менины». Ось II и треугольник показывают выделение инфанты; оси I и III — выделение портрета и открытой двери; ось II-a — соответствие инфанты и карлицы. Отношение отрезков a и b , a' и b' по золотому сечению

Менины. Фрагменты



Веласкес. Пряхи



Домашнее задание

1. Распечатать и вклеить новую тему в тетрадь.
2. Прочитать и письменно ответить на вопросы.
3. На формате А5 простым карандашом сделать композиционную схему картины «Менины» (образец на 15 слайде), вклеить в тетрадь