

ЦВЕТОТИПЫ ВНЕШНОСТИ И

Мусаева Аби 301-ТЭУ

Цветотип ВЕСНА



Цветотип ОСЕНЬ



Цветотип ЛЕТО



Цветотип ЗИМА



Содержание

Примеры из окружения	• Цветотип «Весна»
Цветотип «Лето»	• Цветовая палитра для «Весны»
Цветовая палитра для «Лета»	• Макияж для цветотипа «Весна»
Макияж для цветотипа «Лето»	• Цветотип «Зима»
• Цветотип «Осень»	• Цветовая палитра для «Зимы»
Цветовая палитра для «Осени»	• Цветовая палитра для «Зимы»
Макияж для цветотип «Осень»	• Источник информации

Введение

- Цветотип одинаково определяется для женщин, мужчин, детей. Понятие впервые появилось в мире искусства. В 1984 г. вышла книга «Color Me Beautiful», от Кэррол Джексон. Она рассказывает, о 4 колоритах по временам года. У каждого свои рекомендации, зависящие от насыщенности волос, радужки глаз. 4 сезона имеют дополнительные температурные параметры, теплый и холодный тон.

Примеры из окружения

- У моей модели: светлая кожа, темно-коричневые волосы, голубые глаза можно отнести к цветотипу лето
- Удачный макияж:



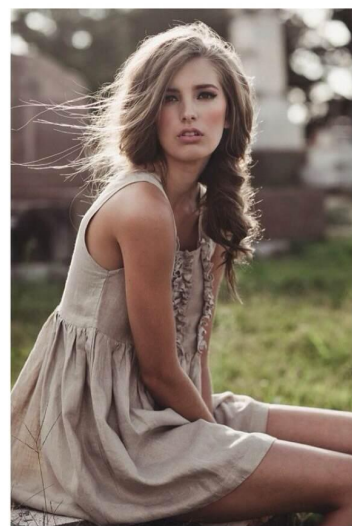
Примеры из окружения

- У модели: Смуглая кожа с желтым оттенком, темно-карие глаза приближенные к черному цвету, черные волосы, черные густые брови. Значит Цветотип Зима(темная)

- Удачный Макияж:



Цветотип Лето



Цветотип Лето

- Цветотип лето очень часто встречается у девушек славянской внешности. Холодные оттенки волос и глаз, серовато-розовая кожа, отсутствие контрастных ноток — все это делает образ женщины-лето сдержанным и элегантным. Правильно подобранная одежда и аксессуары способны сделать облик более глубоким и привлекательным. Поэтому очень важно следовать советам стилистов и визажистов, отдав предпочтение холодной и приглушенной палитре оттенков.
- Отличительными чертами девушки-лето являются холодноватые оттенки кожи, волос и глаз. Никакого намека на теплые и медовые нотки, характеризующие красочную осень или сочную весну. Локоны светло-русые или же каштановые, но непременно с пепельными нотками. Кожа у такого типа бледно-розовая или смуглая, часто с сероватыми веснушками. Цвет радужной оболочки может варьироваться от небесного до коричневого. Иногда у девушек встречается смешанный цветотип весна-лето, объединяющий холодные и теплые тона. Например, желтоватая кожа и серые или голубые глаза. В таком случае лучше совмещать цветовые палитры двух колоритов внешности.

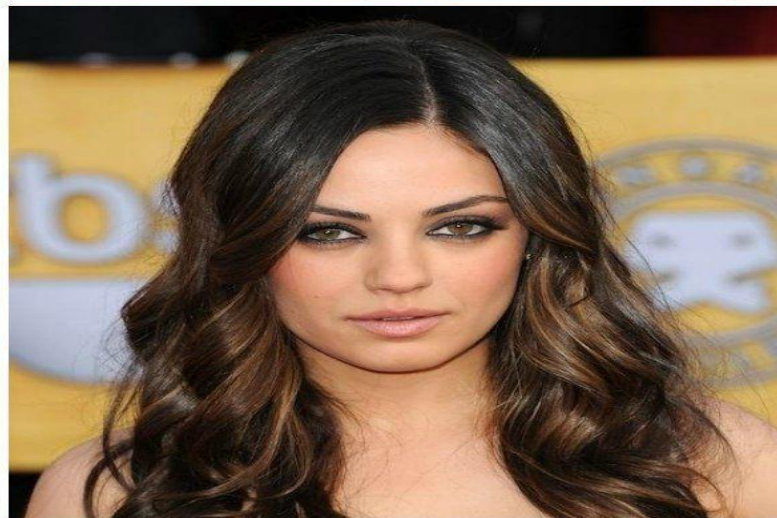
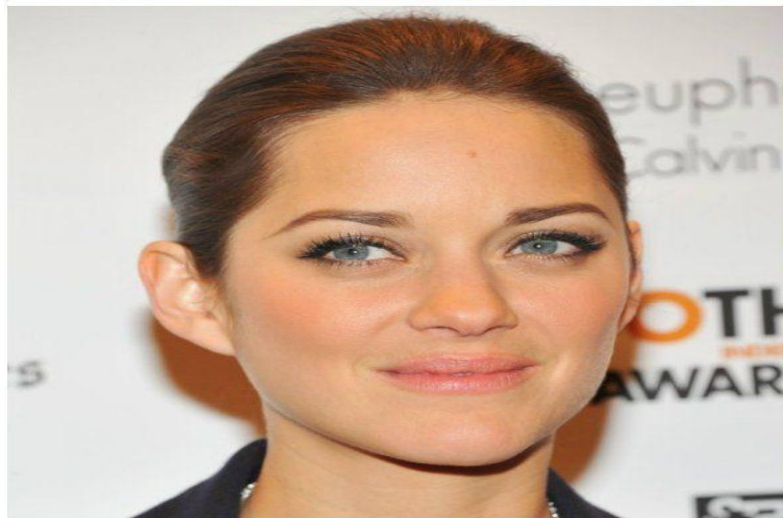
Палитра для Лето



Разновидности Лето

- **Натуральное лето:** Девушки цветотипа «натуральное лето» имеют прозрачную бледноватую кожу с розоватым или благородным фарфоровым отблеском. Волосы русо-серые, без медного или золотистого оттенка. Глаза чаще всего зеленого, голубого или серого цвета. Максимальная естественность и натуральность — вот главные изюминки такого подтипа. В симбиозе с грамотно подобранной одеждой и макияжем представительницы натурального лета смотрятся изысканно и утонченно.
- **Мягкое лето:** Женщины цветотипа мягкое лето имеют сероватые или русые волосы, серовато-синие или зеленые глаза, бледную кожу. Все оттенки внешности мягкие, растушеванные, плавно, без очерченных границ, перетекающие друг в друга. Представительницы подтипа мягкое лето отличаются утонченными, хрупкими и нежными чертами, которые гармонично смотрятся с матовой пастельной палитрой.
- **Холодное лето:** Для женщин цветотипа холодное лето характерны светлые пепельные и русые волосы с мышиным подтоном. Кожа светлая, с розоватым, оливковым или фарфоровым оттенком. Глаза серые, а также отдающие голубым или зеленые. Девушкам с подобными чертами будут к лицу дымчато-голубой, оливково-зеленый. Подойдут брусничный, лиловый, графитовый цвета.
- **Мягкое лето:** Женщины цветотипа мягкое лето имеют сероватые или русые волосы, серовато-синие или зеленые глаза, бледную кожу. Все оттенки внешности мягкие, растушеванные, плавно, без очерченных границ, перетекающие друг в друга. Представительницы подтипа мягкое лето отличаются утонченными, хрупкими и нежными чертами, которые гармонично смотрятся с матовой пастельной палитрой.
- **Яркое лето:** Яркое лето — это дамы с темными каштановыми локонами, коричневыми, синими или зелеными глазами. Кожа у таких женщин имеет белый, молочный или сероватый оттенок. Отличительной чертой данного подтипа считается выразительность и эффектность образа, которому подходят не только пастельные, но и более глубокие оттенки.
- **Контрастное лето:** Очень часто женщин цветотипа «контрастное лето» путают с зимним колоритом. В заблуждение вводит яркая внешность — темные волосы и выразительные глаза, которые менее подходят для летних дам. Однако нужно помнить, что каштановые и коричневые волосы девушек «контрастное лето» имеют сероватый приглушенный оттенок без черных или медных бликов, которые встречаются у представительниц зимы. Кожа чаще всего светлая или оттенка слоновой кости, а глаза достаточно яркие — небесно-голубые, зеленые, карие.

Макияж цветотипа Лето



Цветотип Осень



Цветотип Осень

- Осенний цветотип считается одним из самых вариативных. Женщина, которая к нему относится, является яркой, но не броской. Это благородная красота, которая не теряет эффектности. В ней всего в меру. Внешность может быть как экзотической, так и стандартной для нашего региона. Особенность людей осени в том, что к ним можно причислить практически любую девушку. Но всё же есть особенности, благодаря которым выделить этот цветотип гораздо проще:
 1. Волосы девушек должны быть тёплого оттенка. Сюда можно причислить красавиц с шевелюрой коричневого, рыжего, каштанового, русого оттенка. Оттенки волос могут отливать волосы – медь, бронза, золотисто-каштановый. Обычно, если в волосах девушки присутствует рыжинка, её обязательно причисляют к осени.
 2. Кожа – ещё одна черта, на которую следует обратить внимание, прежде чем причислять к какому-то типу. В данном случае кожа может быть как абсолютно белой, так и смуглой. Обычно на коже может быть много веснушек, особенно это касается светлокожих рыжих девушек.
 3. Глаза осенних красавиц могут быть разными. Их цвет от почти бирюзового до глубокого карего. У девушек встречаются зелёные глаза, цвета охры, голубого, янтарного, золотистого и других тёплых оттенков. Кроме того, отличается и контраст между белком и радужкой глаза. Например, белок может быть чуть желтоватого тона. Такой цвет только подчеркнёт красоту глаз.

Палитра для цветотипа Осень



Разновидности цветотипа Осень

- **Натуральная осень:** Тип похож на контрастную осень, но краски не такие броские, а в цветотипе больше золотистых и рыжих оттенков. Оттенки яркие, но тёплые, как в середине осени, когда погода ещё неплохая, но листья на деревьях уже начали переливаться всеми оттенками золотого. Но особенность данного цветотипа в том, что относящиеся к нему красавицы могут быть не только рыжеволосыми, но и обладательницами тёмно-русых волос.
- **Мягкая осень:** Цветотипом мягкая осень легко восхищаться, ведь он один из самых разнообразных. Оттенки, которые в нём фигурируют, создают атмосферу середины осенних месяцев. Это не холодная и отталкивающая осень, а очень уютная и тёплая. Обычно мягкая осень отличается глазами орехового оттенка, реже светло-серого, как пасмурное небо.
- **Тёмная осень:** Цветотип тёмная осень напоминает о приближающейся зиме. При взгляде на этих девушек, они кажутся яркими, но холодными. В их внешности преобладают тёмные оттенки, хотя цветотип тёплой осени выражается небольшим дополнением к этой темноте золотых бликов. Данный тип внешности можно было ещё назвать тёмно-русый, поскольку в нём преобладают девушки именно с такими волосами. Глаза обычно насыщено-карего цвета, возможно, даже ближе к чёрному, пусть и с небольшим золотистым отливом.
- **Холодная осень:** Холодная часть сезона очень напоминает тёмную, так как девушки также обладают волосами, где фигурирует русый и каштановый оттенок. Но в отличие от описанного выше тёмного подтипа, у этих девушек светлые глаза. Они создают эффект прозрачности, особенно учитывая, что кожа у этих красавиц настолько светлая, что также практически прозрачная.
- **Светлая осень:** Светлую осеннюю пору запросто перепутать с летом, ведь они очень похожи. Главное украшение девушек – их светлые волосы. Откуда и пошло название подтипа. Красавицы могут похвастаться пшеничным, достаточно светлым оттенком шевелюры. Глаза могут быть зелеными, иногда серыми.
- **Контрастная осень:** особенность в том, что женщины очень выразительные, причём сочетают минимум две яркие составляющие сезона – обычно это глаза и волосы.
- Ярко-рыжий, огненный, золотисто-соломенный цвет волос сочетается с золотисто-карым цветом глаз. Одинаково часто встречаются представительницы с тёмно-карыми, светло-зелёными или серыми глазами. Именно у этих представительниц чаще всего проявляются веснушки.
- **Глубокая осень:** Представительницы типа имеют тёмные волосы и глаза, а если ещё и кожа смуглая, то красавицу легко можно спутать с более экзотическим сезоном. Девушки могут быть со светлой и тёмной кожей, сохраняя при этом тёмные волосы и глаза. Наиболее часто встречаемые представительницы глубокой осени с тёмным оттенком кожи. Например, к ним можно отнести красавиц со смуглой и тёмной кожей. Несмотря на экзотичность, осенние оттенки им подходят идеально.

Макияж для цветотипа Осень



Цветотип Весна



Цветотип Весна

- Цветотип весна — это один из четырех базовых типов, переделющихся по трем ключевым характеристикам: цвету волос, глаз и оттенку кожи. Он относится к теплым тонам, а палитра одежды и аксессуаров, которые к нему подходят самая разнообразная. Главное правило — гамма должна быть всегда максимально приближена к природной. Их можно узнать по этим признакам:
- 1. Светлые волосы всех оттенков от пшеничного до золотины и даже до рыжины, но с янтарным, теплым отливом;
- 2. Светло-бежевая, персиковая или просто очень светлая кожа, которая быстро загорает;
- 3. Возможно наличие веснушек на лице;
- 4. Ярко выделяющиеся глаза светлых тонов, реже карие, но в теплой гамме.
- Девушка весна не может иметь натуральных темных волос. Даже ее брови в светлом тоне, иногда лишь немного темнее волос на голове. Это от природы нежный и мягкий тип, которому не подходит излишне вычурный или экстравагантный стиль.

Разновидности цветотипа Весна

- Цветотип весна — это один из четырех базовых типов, переделывающихся по трем ключевым характеристикам: цвету волос, глаз и оттенку кожи. Он относится к теплым тонам, а палитра одежды и аксессуаров, которые к нему подходят самая разнообразная. Главное правило — гамма должна быть всегда максимально приближена к природной. Их можно узнать по этим признакам:
- 1. Светлые волосы всех оттенков от пшеничного до золотинки и даже до рыжины, но с янтарным, теплым отливом;
- 2. Светло-бежевая, персиковая или просто очень светлая кожа, которая быстро загорает;
- 3. Возможно наличие веснушек на лице;
- 4. Ярко выделяющиеся глаза светлых тонов, реже карие, но в теплой гамме.
- Девушка весна не может иметь натуральных темных волос. Даже ее брови в светлом тоне, иногда лишь немного темнее волос на голове. Это от природы нежный и мягкий тип, которому не подходит излишне вычурный или экстравагантный стиль.

Палитра цветотипа Весна



Макияж цветотипа Весна



Цветотип Зима



Цветотип Зима

- Цветотип зима из всех четырех возможных — самый контрастный. Внешность яркая, и акценты в ней расставлены на разительной разнице тонов кожи, волос и глаз. Зимний цветотип отличается контрастностью и свежестью. Девушка, относящаяся к нему, обладает бледной, смуглой кожей, темными волосами с холодным отливом и глубоким насыщенным цветом глаза. Что примечательно, женщина-зима может быть и голубоглазой, и с карими глазами — важен именно разительный контраст с белоснежной кожей.

Разновидности цветотипа Зима

- **Яркая:** Контрастность его среди всех трех самая выраженная. Представительницам яркой холодной поры даны насыщенного оттенка волосы, от черных до темных тонов каштанового. Глаза могут быть любого цвета: голубые, зеленые, карие. Главное, четкая линия радужки и светлые белки, контрастирующие с глубоким цветом глаз.
- **Холодная:** Внешности цветотипа холодная зима теплые оттенки отсутствуют напрочь. Цветотипу «яркая зима» свойственен едва заметный румянец, а веснушки или пигментные пятна вовсе не характерны. Загар на таких девушках очень слабый или кожа быстро сгорает под действием солнечных лучей. Даже если цвет волос каштановый, то тон будет ближе к пепельному, чем к вариациям золотистого.
- **Темная:** Глубокая зима содержит в себе насыщенные тона, светлость которых проявлена минимально. Ее также называют цветотип «темная зима» по причине более темного оттенка кожи сравнительно с остальными двумя типажам. Смуглая кожа в сочетании с черными волосами и темными глазами создают поистине чарующее впечатление, что наиболее характерно цветотипу глубокой зимы.
- **Светлая:** Светлая зима — один из самых редких типажей. Волосы обладательниц светлого подтипа обычно оттенка блонд. Но здесь нельзя учитывать его золотистые разновидности, а подойдут как раз платиновый или с оттенком седины. У таких девушек светлым будет и кожный покров, и волосы. Глаза чаще голубые или зеленые, но могут встречаться и кареглазые представительницы прекрасного пола.

Палитра для цветотипа Зима



Макияж для цветотипа Зима



Источники информации

- <https://lifegirl.ru/tsvetotipy-vneshnosti-foto.html>
- <https://www.vapokupayu.ru/blogs/post/opredelyaem-svoy-tsvetotip-vneshnosti-i-bolshe-ne-dopuskaem-oshibok-v-odezhde-i-makiyazhe>

СПАСИБО ЗА ВНИМАНИЕ!