

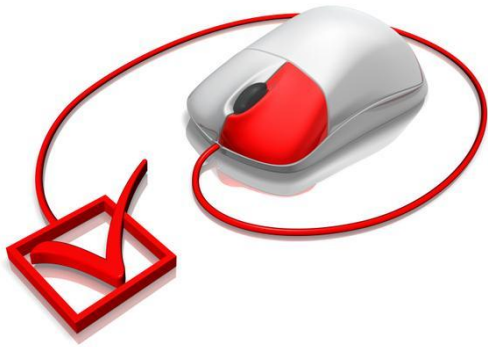


# Личный кабинет

—



# Д.ТЕК



# Регистрация

Для регистрации в системе необходимо:  
**Заклучить дополнительное соглашение с Районным отделением энергосбыта (РОЭ) и получить код активации.**

Бланк дополнительного соглашения и код активации Вы можете получить в договорном отделе РОЭ

**Получить электронное письмо.**

Письмо будет выслано на Ваш электронный адрес, указанный в дополнительном соглашении.

Регистрация на [www.mega-billing.com](http://www.mega-billing.com)

noreply@mega-billing.com

Отправлено: Чт 29.08.2013 14:50

Кому: Maksimenko Irina



[www.mega-billing.com](http://www.mega-billing.com)

коммунальных услуг  
для промышленных  
потребителей

Вы получили это письмо, потому что этот адрес был указан при регистрации на сайте [www.mega-billing.com](http://www.mega-billing.com) в разделе услуг для промышленных потребителей.

Регистрация на [www.mega-billing.com](http://www.mega-billing.com)

(Текст письма на русском языке смотрите по тексту ниже...)

**Реєстрація в системі «Інтернет-магазин  
комунальних послуг» mega-billing.com**

Для продовження реєстрації перейдіть за посиланням нижче:

<https://secure.mega-billing.com/prom/users/new/fa32987a-b8e4-4e85-bf70-8e0f300e7bd5>

На сторінці, що відкриється, введіть код активації, який Ви отримали у постачальника

Дополнительные сведения: noreply@mega-billing.com

**Перейти по ссылке и ввести код активации.**

Уникальная ссылка будет указана в отправленном Вам электронном письме.

**Закончить процедуру регистрации.**

Выбрать свой уникальный логин и указать пароль, которые в дальнейшем будут использоваться Вами для входа в систему.



[www.mega-billing.com](http://www.mega-billing.com)  
ИНТЕРНЕТ-МАГАЗИН КОММУНАЛЬНЫХ УСЛУГ  
ДЛЯ ПРОМЫШЛЕННЫХ ПОТРЕБИТЕЛЕЙ

ГЛАВНАЯ НОВОСТИ ИНФОРМАЦИЯ О НАС КОНТАКТЫ ФОРУМ ПОМОЩЬ

Главная > Промышленным потребителям

## Завершение регистрации

Для завершения регистрации, пожалуйста, заполните данные

Код активации

Код активации выдается поставщиком услуги при заключении договора на подключение к данной системе. Вводите код, который начинается с ...

Логин

Минимум 6 символов

[Проверить свободен ли логин](#)

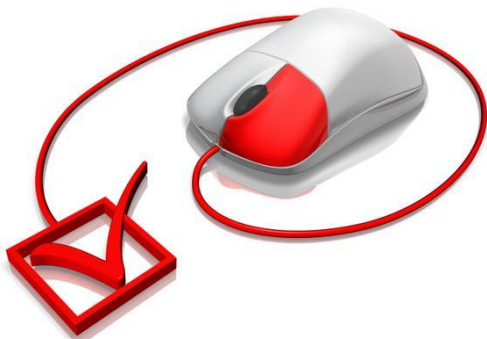
Пароль

Минимум 6 символов

Подтверждение  
пароля

Идентичен указанному выше

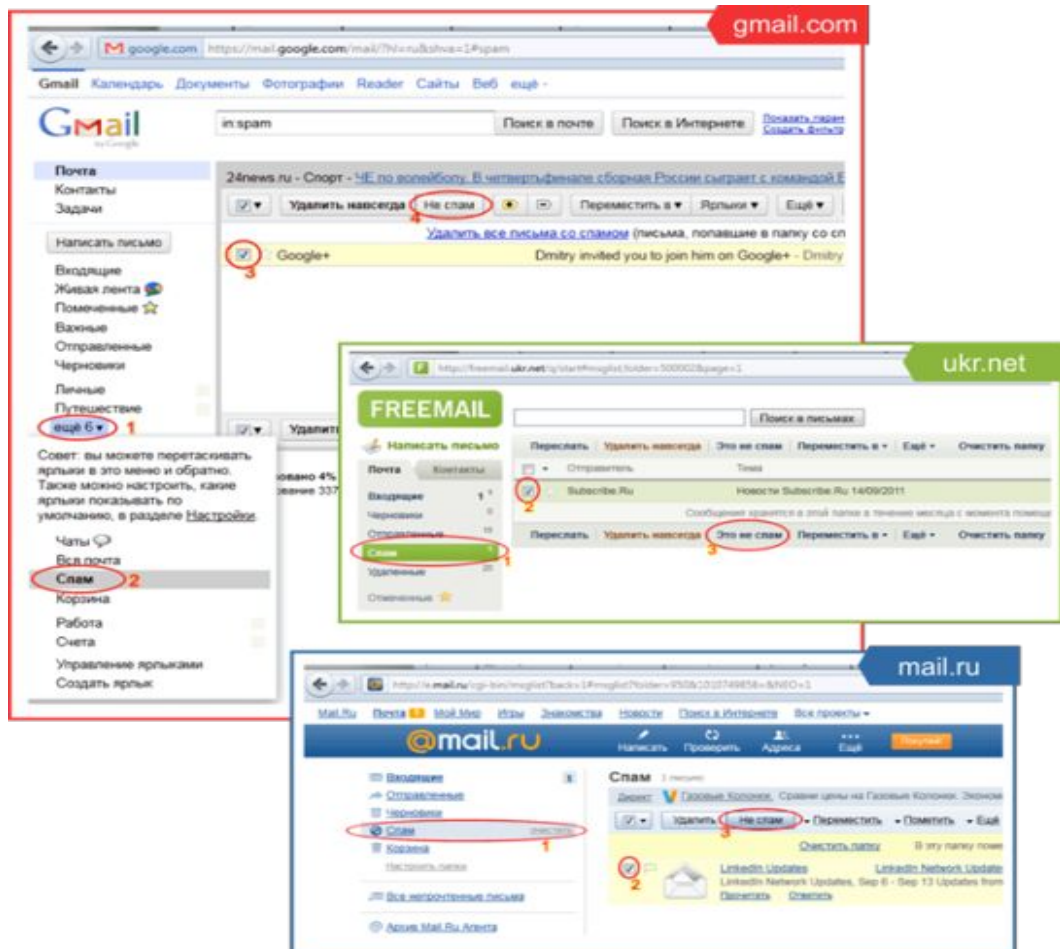
Зарегистрироваться



# Регистрация

## Что делать, если письмо не пришло?

1. Проверить не попало ли письмо в раздел «Спам»;
2. Сделать пометку «не Спам», что бы в дальнейшем письма, приходящие от данного адресата не попадали в эту категорию;



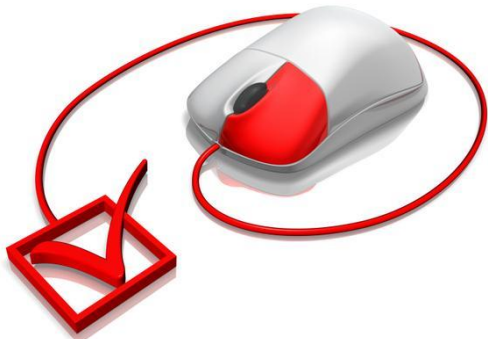
3. Если письма в «Спаме» нет, то можно повторно отправить письмо по ссылке: <https://secure.mega-billing.com/prom/registration>; Вам необходимо ввести код активации, полученный от поставщика, и электронный адрес указанный в ДС.

### Повтор отправки письма со ссылкой для завершения регистрации

Код активации

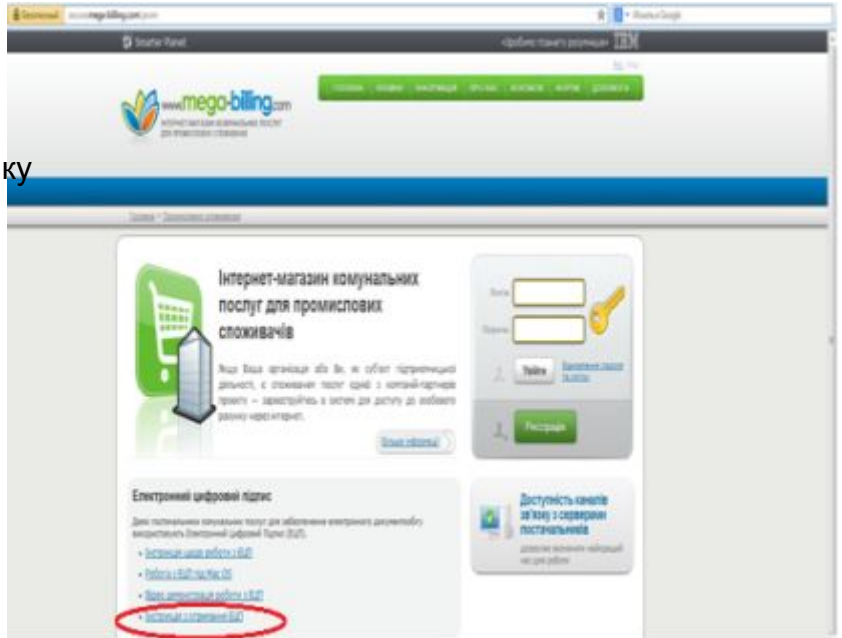
Адрес электронной почты

**i** Если письмо не получено (в т.ч. нет в «спаме»), необходимо повторно отправить письмо, заполнив данную форму.  
Если не найдено совпадений, необходимо обратиться в отдел по заключению договоров Вашего поставщика услуги или в службу технической поддержки сайта.



# ОФОРМЛЕНИЕ ЭЦП

Необходимо зайти на сайт [www.mega-billing.com](http://www.mega-billing.com) в раздел «Інструкція з отримання ЕЦП»;



Заполнить форму автоматической генерации документов и нажать кнопку «Зберігти та відправити»;

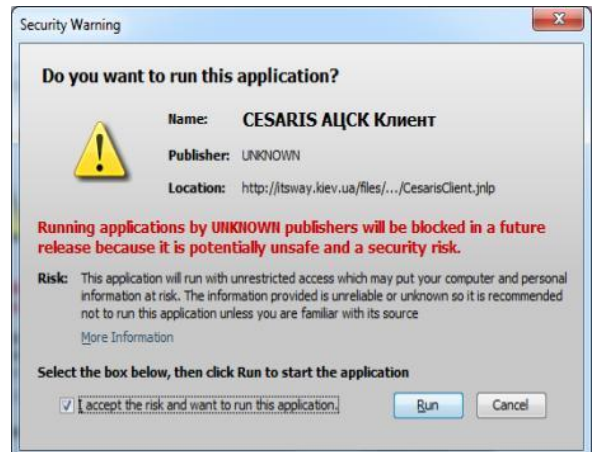
После чего на Ваш электронный адрес будет выслан архивный файл documents.zip, который содержит:

- ✓ Публичный договор;
- ✓ Заявку на регистрацию;
- ✓ Акт о получении услуг;
- ✓ Счет на оплату ;
- ✓ Бланк парольной фразы для голосовой аутентификации;
- ✓ Инструкцию по получению ЭЦП.

## Получение сертификата ЭЦП

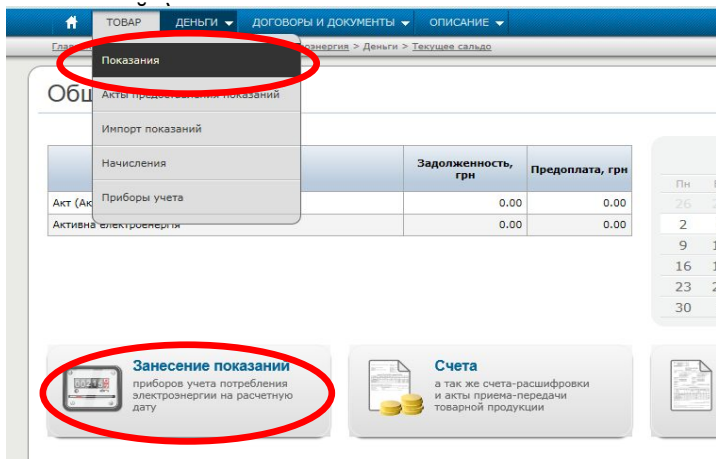
1. Загрузите и установите последнюю версию программного обеспечения Java (<http://javadl.sun.com/webapps/download/AutoDL?BundleId=81819>).
2. Загрузите и установите надежное средство ЭЦП под названием АЦСК по ссылке (<http://cesaris.itsway.kiev.ua/Downloads/CesarisCryptoPack.exe>).
3. Загрузите и выполните программное применение генерации ключей и получение сертификата ЭЦП (<http://itsway.kiev.ua/files/CAClient/resources/CesarisClient.jnlp>).

После оплаты счета на Ваш электронный адрес автоматически будет выслано программное обеспечение и программы для установки ЭЦП



# Как получить счет? Очень просто!

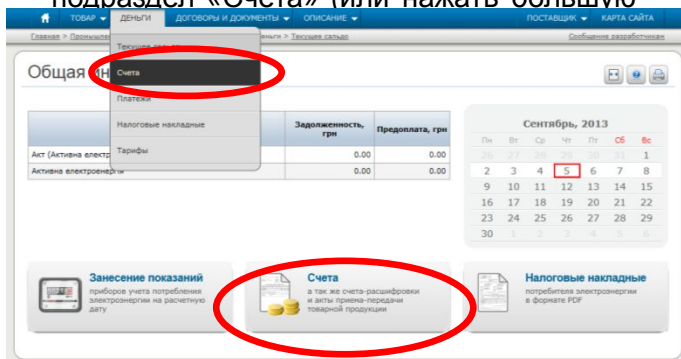
Если показания Вашего расчетного прибора учета (счетчика) Вы фиксируете самостоятельно, то Вам необходимо ввести эти показания в разделе «Товар» в подразделе «Показания» (или большая кнопка «Занесение



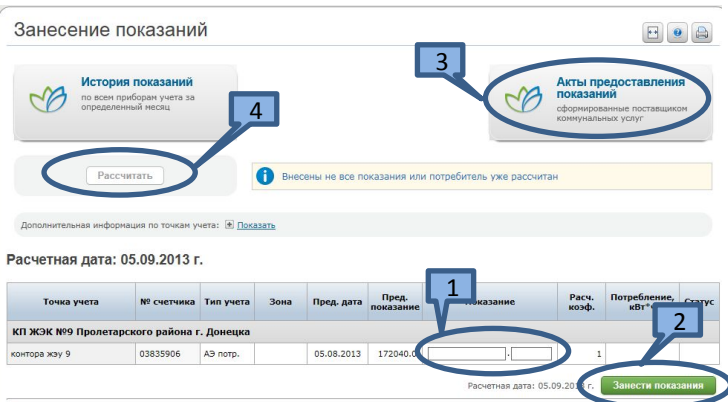
**ВНИМАНИЕ!** Поле для ввода показаний становится активным в расчетную дату и до выставления счета.

Если Ваш расчетный прибор учета расположен на подстанции РОЭ, либо у Вас отсутствуют права на самостоятельный расчет, то закрепленный за Вами менеджер по расчетам формирует счета, (как правило, на следующий день после расчетного).

В данном случае Вам необходимо перейти в раздел «Деньги», затем подраздел «Счета» (или нажать большую



после чего Вы автоматически перейдете на страницу «Счета»;



1. Занести все необходимые показания;
  2. Нажать кнопку «Занести показания»;
  3. Перейти в раздел «Акты предоставления показаний», найти документ за соответствующий месяц и подписать Вашей электронной цифровой подписью (подробная инструкция по использованию ЭЦП размещена на странице «Электронная цифровая подпись»).
- ВНИМАНИЕ!** Без подписания «Акта...» введенные Вами показания не будут приниматься к расчету. Расчет без подписанного «Акта...» невозможен!
4. Вернуться в форму занесения показаний, нажать кнопку «Рассчитать» (если Вам предоставлено право самостоятельного расчета), после чего Вы автоматически перейдете на страницу «Счета».

На странице «Счета», обратите, пожалуйста, внимание на следующие аспекты:

1. Новые счета всегда отображаются сверху.
2. Сумма, которую нужно оплатить отображается в колонке «Остаток».
3. Срок оплаты отображается в колонке «Оплатить до»
4. Просмотреть, распечатать и сохранить счет можно нажав кнопку «Скачать»

Счета

Документы, отображаемые на данной странице, могут быть подписаны с помощью Электронной Цифровой Подписи и затем переданы поставщику коммунальных услуг, если поставщик услуг работает с электронными документами.

[Инструкция по использованию электронной подписи \(PDF\)](#)  
[Инструкция по получению электронной подписи](#)  
[Показать](#) описание статусов документа при работе с электронной цифровой подписью

№	Номер счета	Дата формирования	Оплатить до	Начислено, грн	Оплачено, грн	Остаток, грн	Счет	Электронная подпись
2013								
1.	0789/8/1	25.08.2013	03.09.2013	415.87	0.00	415.87	Скачать счет	Подписать
2.	0789/7/1	25.07.2013	01.08.2013	376.10	376.10	0.00	Скачать счет	Подписать
3.	0789/6/1	25.06.2013	04.07.2013	471.68	471.68	0.00	Скачать счет	Получен

## Подписываем документы

Для подписания счета и Акта товарной продукции, Вам необходимо нажать кнопку «Подписать»

Счета

Документы, отображаемые на данной странице, могут быть подписаны с помощью Электронной Цифровой Подписи и затем переданы поставщику коммунальных услуг, если поставщик услуг работает с электронными документами.

- [Инструкции и советы](#)
- [Описание статусов документа при работе с электронной цифровой подписью](#)
- [Служба поддержки по работе с подписью АЦСК «Цезарис»](#)

№	Номер счета	Дата формирования	Оплатить до	Начислено, грн	Оплачено, грн	Остаток, грн	Счет	Электронная подпись
2014								
1.	0064/3/1/П1	15.03.2014	26.02.2014	1 238.88	1 238.88	0.00	Скачать счет	Подписать
2.	0064/2/1	15.02.2014	26.02.2014	631.82	631.82	0.00	Скачать счет	Подписать
3.	0064/1/1	15.01.2014	23.01.2014	297.34	297.34	0.00	Скачать счет	Подписан

Подробнее с процедурой подписания документов можно ознакомиться в разделе «Инструкции и советы».

**ВНИМАНИЕ! Все счета должны быть подписаны электронной цифровой подписью Поставщика и Потребителя. Таким образом выполняется согласование выполненных расчетов.**

## Платежи

В системе хранятся все платежи, когда-либо перечисленные Потребителем на счета РОЭ. Чтобы увидеть информацию о произведенных платежах, Вам необходимо перейти в раздел «Деньги», затем подраздел «Платежи».

ТОВАР | ДЕНЬГИ | ДОГОВОРЫ И ДОКУМЕНТЫ | ОПИСАНИЕ | ПОСТАВЩИК | КАРТА САЙТА

Главная > Промышленность > Деньги > Платежи

Текущее saldo

Платежи

Эта три года

Счета

Платежи

Налоговые накладные

Тарифы

Сообщение разработчикам

№	Дата платежа, получения	Инициатор	Счетный счет	Банк	МФО	Назначение платежа	
2013							
1.	31.07.2013	@2PL998327	376.10	260353011531	Філія-Донецьке обласне управління Публічного акціонерного товариства "Державний ощадбанк України"	335106	оплата за акт электр согл сч № 0789/7/1 от 25.07.2013 плат-к Кооператив Автомобилист-2, ч/з Куниин Леонид Маркович, ПАТ ДТЕК ПЕМ-Енергогюль,260353011531

# Налоговые накладные

Согласно изменений в налоговом законодательстве с 1 января 2015 года налоговые накладные будут предоставляться только в электронном виде. При помощи интернет сервиса «Личный кабинет юридического потребителя» Вы получаете возможность скачивания налоговых накладных в электронном виде, а также проверки заполнения налоговых накладных до проведения регистрации в Едином реестре налоговых накладных (ЕРНН).

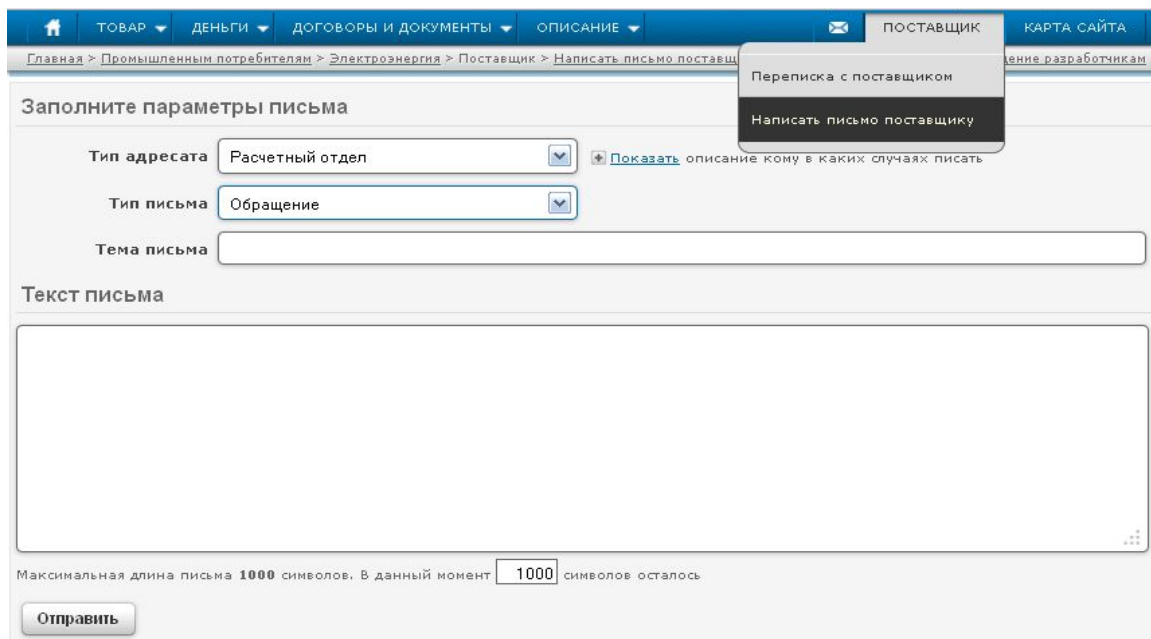
Для получения налоговой накладной, необходимо перейти в раздел «Деньги», затем подраздел «Налоговые накладные» и скачать необходимую накладную.



№	Ном	Дата	Всего, грн	НДС, грн	Всего с НДС, грн	Корректируемая накладная	Накладная
<b>2013</b>							
1.	1480	25.08.2013	346.56	69.31	415.87		
2.	1755	25.07.2013	313.42	62.68	376.10		
3.	1671	25.06.2013	393.07	78.61	471.68		
4.	1606	25.05.2013	457.82	91.56	549.38		
5.	1711	25.04.2013	486.83	97.36	584.19		

## Переписка с поставщиком

Система предусматривает обмен информацией между Потребителем и РОЭ. При необходимости Вы можете обратиться к соответствующему подразделению РОЭ по интересующему Вас вопросу. Для этого необходимо зайти в раздел «Поставщик», далее в подраздел «Написать письмо Поставщику», написать текст письма и нажать кнопку «Отправить».



Заполните параметры письма

Тип адресата:  [Показать описание кому в каких случаях писать](#)

Тип письма:

Тема письма:

Текст письма

Максимальная длина письма 1000 символов. В данный момент  символов осталось

# Смена e-mail, логина, пароля

При необходимости Вы можете изменить e-mail, логин и пароль для входа в интернет-магазин коммунальных услуг в разделе «Настройки».

www.mega-billing.com  
ИНТЕРНЕТ-МАГАЗИН КОММУНАЛЬНЫХ УСЛУГ  
для промышленных потребителей

ГЛАВНАЯ НОВОСТИ ИНФОРМАЦИЯ О НАС КОНТАКТЫ ФОРУМ ПОМОЩЬ

№ 0789, ПАО «ДТЭК  
ПЭС-Энергоуголь»

Настройки Вход

Автомобилист

ТОВАР ДЕНЬГИ ДОГОВОРЫ И ДОКУМЕНТЫ ОПИСАНИЕ ПОСТАВЩИК КАРТА САЙТА

Главная > Промышленным потребителям > Электроэнергия Сообщение разработчикам

## Профиль пользователя

### Изменить адрес электронной почты

Адрес электронной почты

Текущий пароль

Изменить

### Изменить логин

Новый логин

Текущий пароль

Изменить

### Изменить пароль доступа

Текущий пароль

**Изменение адреса электронной почты**

При изменении адреса электронной почты на новый почтовый адрес будет отправлено письмо для проверки правильности введенного адреса. Только после того, как будет осуществлен переход по ссылке из этого письма, изменения электронного адреса вступят в силу. До этого момента будет использоваться прошлый адрес. В случае, если был указан неверный электронный адрес, или Вы передумали его изменять, нажмите кнопку "Отменить изменение".

## Справка

Прочитать подробную инструкцию о работе Интернет-магазина коммунальных услуг Вы можете в разделе «Описание»

ТОВАР ДЕНЬГИ ДОГОВОРЫ И ДОКУМЕНТЫ ОПИСАНИЕ ПОСТАВЩИК КАРТА САЙТА

Главная > Промышленным потребителям > Электроэнергия > Описание Сообщение разработчикам

## Описание работы

- Описание работы
- Определение терминов
- Сопутствующие законы
- Описание импорта показаний

- Сдача отчета**
  - Занесение показаний
  - Отправка акта передачи показаний (при использовании ЗЦП)
  - Расчет
  - Получение счета и других документов
  - Подпись и отправка счета (при использовании ЗЦП)

Благодарим за использование  
Личного кабинета юридического потребителя

