

Государственное автономное
профессиональное учреждение
Свердловской области
«Верхнетурицкий механический техникум»

Экзаменационная работа
по теме: Дуб



Выполнила: Солодовникова Алена

Студентка группы: з-141-б

Специальность: 35.02.02 «Технология лесозаготовок»

Проверила: Хисамутдинова В. И.

Дуб



Крупное дерево, обычно с могучей кроной и мощным стволом.

Достигает высоты 20—40 м. Может дожить до 2000 лет, но обычно живёт 300—400 лет. Рост в высоту у Дуба прекращается в возрасте 100—200 лет, прирост в толщину, хоть и незначительный, продолжается всю жизнь.

Крона дуба густая, раскидистая с толстыми ветвями.

Средний диаметр ствола: от 1 000 (мм) до 1 500 (мм);

- максимальный диаметр ствола: около 3 000 (мм);

Макростроение древесины дуба

Рассматривается в 3-х направлениях:

- ✓ торцевом;
- ✓ радиальном;
- ✓ тангентальном.

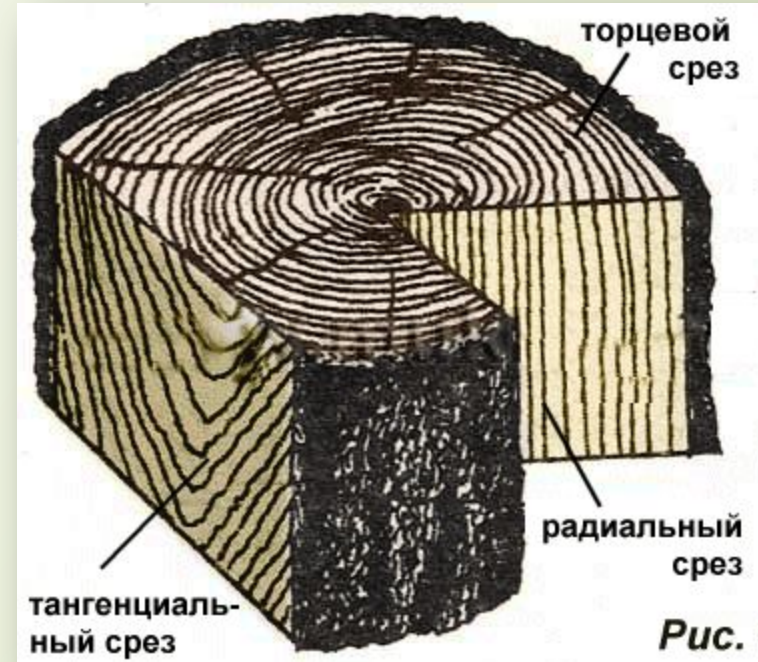
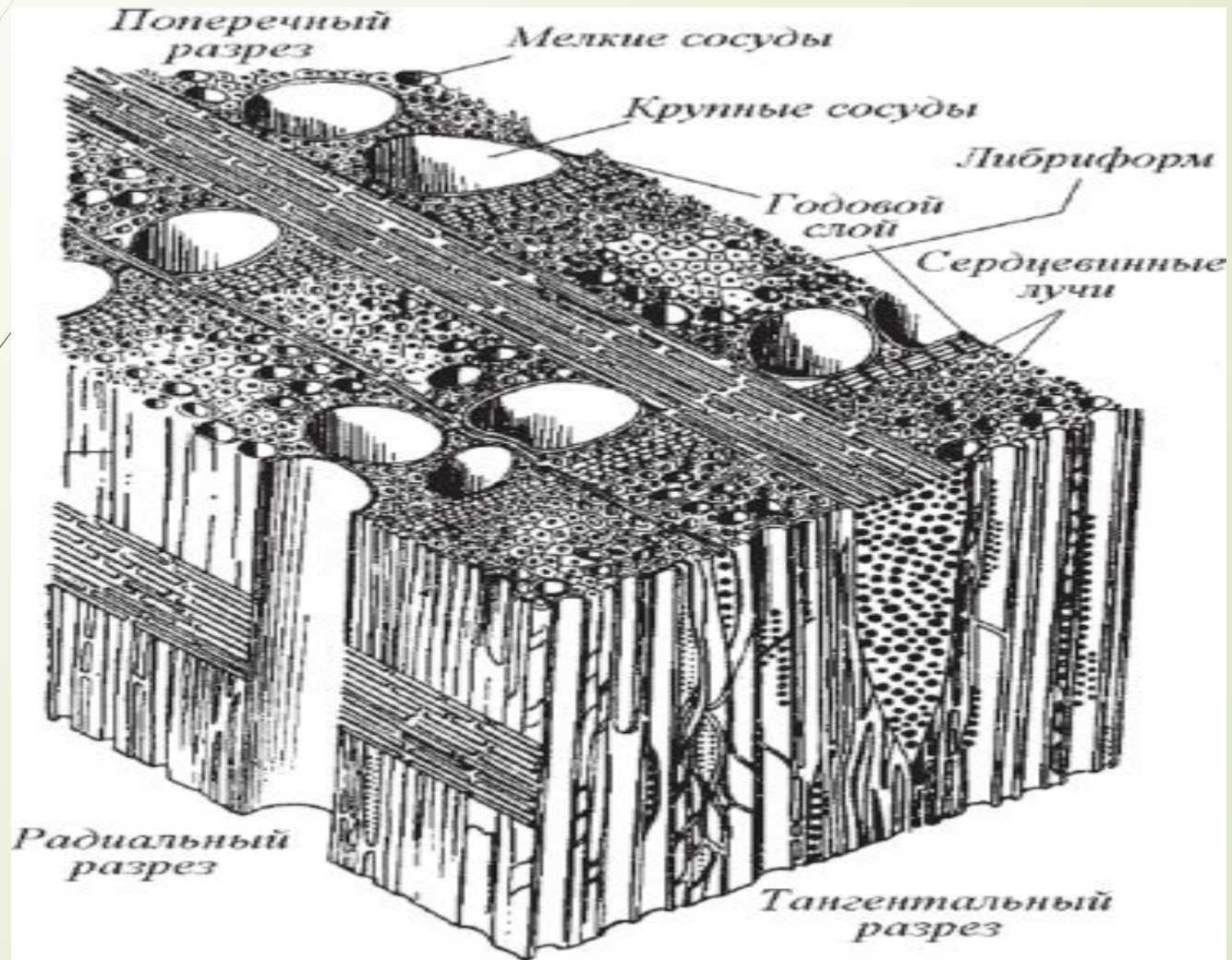


Рис. 1

● Эти срезы определяют декоративные свойства древесины.

Микростроение древесины дуба





Свойства древесины

```
graph TD; A[Свойства древесины] --> B[Физические]; A --> C[Механические]
```

Физические

Механические



Физические свойства



Цвет



Запах



Блеск



Текстура





Механические свойства



Упругость



Твердость




Прочность



Специфика структуры дуба

- Из-за очень высокой плотности древесины, она очень тяжело обрабатывается. Для дуба также очень нежелательна быстрая сушка, потому что могут сразу появиться трещины. Покрывают изделия из дуба только высокопрочными лаками – от масла, как правило, материал может покрыться пятнами.
- Нужно отметить, что хорошо и медленно просушенная дубовая доска фактически не имеет недостатков таких, например, как «изгиб», ее часто используют на сложных строительных работах, потому что дуб способен выдерживать самые критичные нагрузки.



Достоинства и недостатки древеси́ны дуба

Преимущества:

- высокая твердость материала;
- -высокая износостойкость;
- -высокая прочность;
- -пиломатериал дуба легко морится и лакируется;
- -красивая текстура древесины дуба имеет ярко выраженный тангентальный и радиальный рисунок.

Недостатки:

- -высокая цена;
- -трудность механической обработки, обусловленную высокой твердостью сухого материала.

ПОРОКИ ДРЕВЕСИНЫ



ЗДОРОВЫЙ
СУЧОК



ТРЕЩИНА



СЕРДЦЕВИНА



СИНЕВА



ЧЕРВОТОЧИНА



ЧАСТИЧНО
СРОСШИЙСЯ
СУЧОК



КРЕНЬ



ПРОРОСТЬ



ЗАБОЛОННЫЕ
ГРИБНЫЕ
ОКРАСКИ



ТУПОЙ
ОБЗОЛ



НЕСРОСШИЙСЯ
СУЧОК



КАРМАШЕК



ЗАСМОЛОК



ГНИЛЬ
ТВЕРДАЯ



ТРУХЛЯВАЯ
ГНИЛЬ

Маркировка пиломатериала из полученной древесины

Пиломатериалы - 2 - дуб - 40х60 ГОСТ 2695-83

Доска – 2 – дуб – 32×100 – ГОСТ 8486-86

ГОСТы, подходящие для данного дерева

- [ГОСТ 2140-81.pdf](#)
- [ГОСТ 2292-88.pdf](#)
- [ГОСТ 2708-75.pdf](#)
- [ГОСТ 9462-88.pdf](#)



Спасибо за внимание!