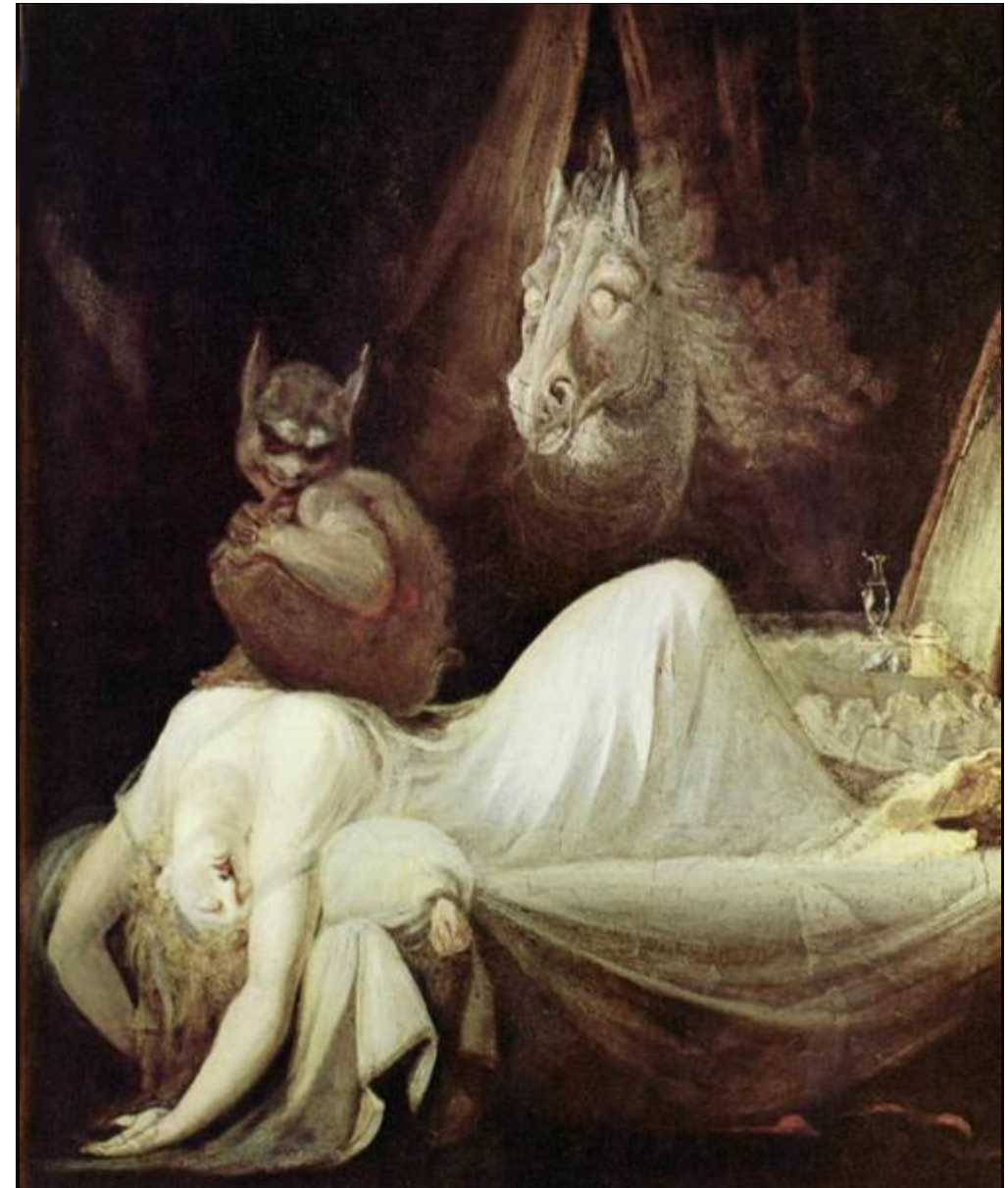




Романтизм в Англии. Прерафаэлиты

Предшественник английского романтизма

- Предшественником английского романтизма стал Генри Фюзели (Henry Fuseli, 1721–1825), которого называют первым из двух одиноких визионеров, вторым был его друг и последователь Уильям Блейк.
- Генри Фюзели уже в конце XVIII века предсказал многие темы и идеи, характерные для романтического мировоззрения. Например, его серия из четырех картин «Ночной кошмар», которая стала новым словом в английской живописи, над которой царствовал классицизм.



Уильям Блейк (1757—1827)

- Именно рисунки Фюзели особенно высоко ценили современники. Но в целом успех его искусства был ограниченным, многим оно казалось странным и непонятным, но только не его близкому другу и последователю Уильяму Блейку. Фюзели в значительной степени определил его творческий путь, морально и материально помогая ему на протяжении всей жизни.
- Великий английский романтик Уильям Блейк — поэт, гравер, живописец. Он прожил жизнь в неизвестности и крайней бедности, сам гравировал и печатал свои поэтические произведения в технике офорта.
- Стилистический язык Блейка, его гибкий графизм, его уникальные композиционно-пространственные структуры, динамичные, «растущие», уподобленные органическим орнаментальные формы стали прообразом стилистики модерна.
- В искусстве своей эпохи эзотеричное творчество Блейка, как и его друга Фюзели, остается одиноким явлением.



Прерафаэлиты – Р.Р.В. (The Pre-Raphaelite Brotherhood)

- С романтизмом тесно связано творчество английских прерафаэлитов.
- **Прерафаэлиты** — направление в английской поэзии и живописи во второй половине XIX века, образовавшееся в начале 1850-х годов с целью борьбы против условностей викторианской эпохи, академических традиций и слепого подражания классическим образцам.
- **Кредо** живописи прерафаэлитов таится в **многозначительных взглядах, сдержанных жестах, точно угаданном настроении каждого персонажа.**

- Название **«прерафаэлиты»** должно было обозначать **духовное родство с флорентийскими художниками эпохи раннего Возрождения,**
т. е. **художниками «до Рафаэля» и Микеланджело:**
Перуджино, Фра Анжелико, Джованни Беллини.



Пьетро Перуджино
«Мадонна на троне с младенцем
и двумя святыми»



Фра Анжелико
«Благовещение»



Джованни Беллини
«Преображение»

Прерафаэлиты

- Уильям Холмен Хант, Джон Эверетт Миллес и Данте Габриел Россетти — три молодых ученика Королевской академии в 1848 г. случайно обнаружили несколько гравюр с фрески Кампо Санто в Пизе. При всем восторге перед полнотой жизни и глубиной настроения они, тем не менее, пришли к мнению, что искусство отражало действительность только до конца XV в. или, вернее, до 1508 г., когда Рафаэль уехал из Флоренции и начал работать в Ватикане. С тех пор, по мнению этих художников, искусство избрало путь условности и в течение последующих веков делалось все более бессодержательным благодаря повторению одних и тех же канонов. Этой реакцией против бездарных подражателей Рафаэля объясняется принятое тройкой английских деятелей искусства наименование



Ubbriacherza di Noè

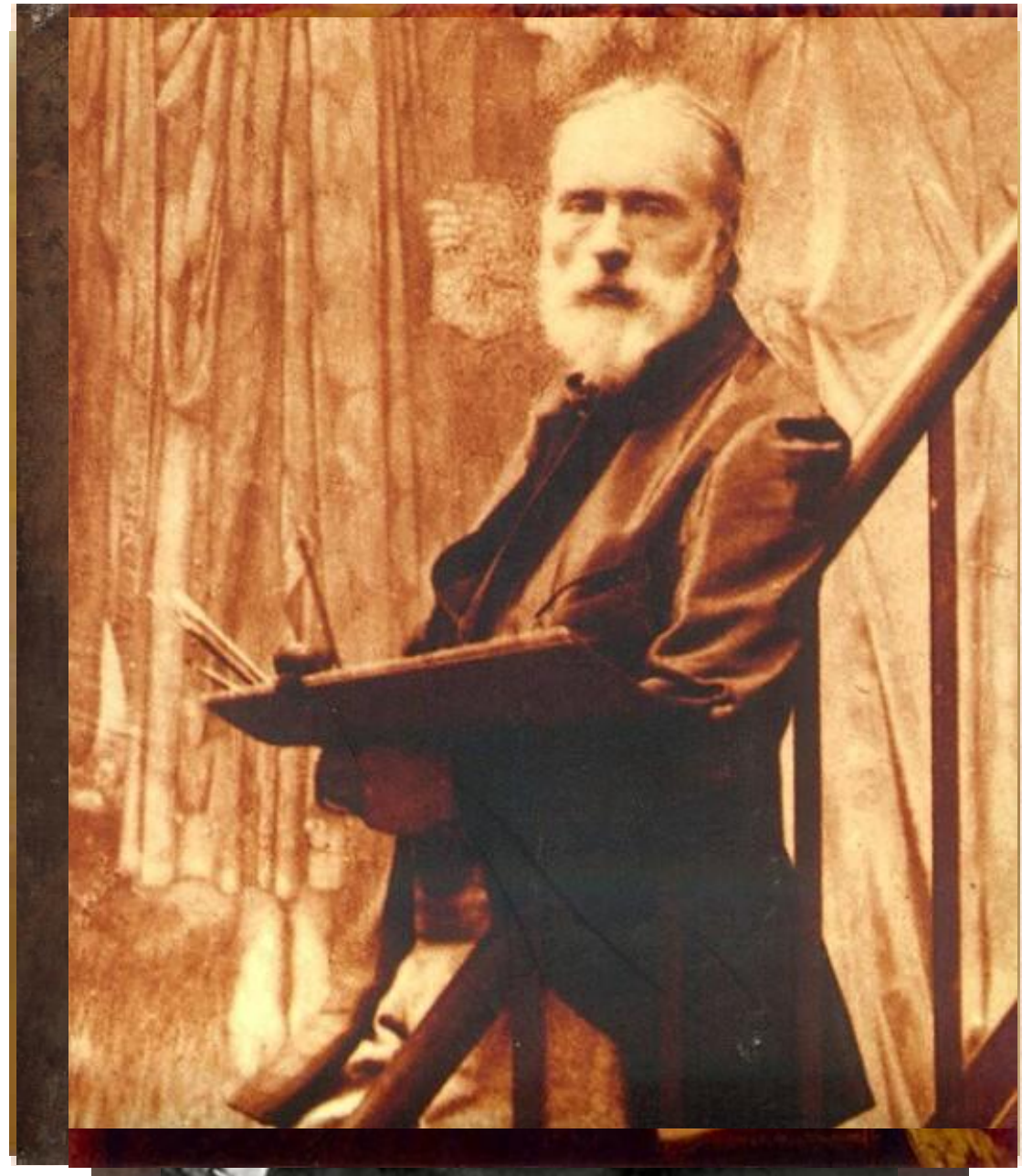
Ivresse de Noè

«Братство прерафаэлитов». Будучи романтиками, прерафаэлиты обращались к старинным легендам, рыцарскому эпосу, творчеству Данте и Шекспира.

Прерафаэлиты

- Объединение возникло в 1848 г. Здесь было решено создать новое художественное общество, участники которого отказывались от канонов Высокого Возрождения как безусловного образца для подражания, принятого в Королевской академии. Отныне их ориентир — Средневековье и Раннее Возрождение.
- Прерафаэлиты мечтали вернуть в искусство «священный огонь» и незамутненный условностями взгляд на мир, писать просто, без правил и теории — так, как это делали художники треченто (XIV век) и кватроченто (XV век).
- В технике это выразилось в использовании чистого цвета и отказе от подмалевка — полупрозрачные краски наносили на сырой белый грунт.
- Прерафаэлиты считали, что картины нужно писать исключительно с натуры, а максимальную достоверность изображаемого возводили в абсолют, тщательно прорисовывая мельчайшие детали.

- Самыми видными членами прерафаэлитского движения были
- поэт и живописец Данте Габриэль Россетти,
- живописцы Уильям Холман Хант,
- Джон Эверетт Миллес,
- Форд Мэдокс Браун,
- Эдвард Бёрн-Джонс,
- Уильям Моррис,
- Артур Хьюз,
- Уолтер Крейн,
- Джон Уильям Уотерхаус.



Данте Габриэль Россетти

Тематика картин

- **Евангельские сюжеты**
- **Общественное неравенство, эмиграция, приниженное положение женщины**
- **Пейзаж**
- ***Женские образы : душевная чистота, трагическая любовь, недостижимая девушка.***

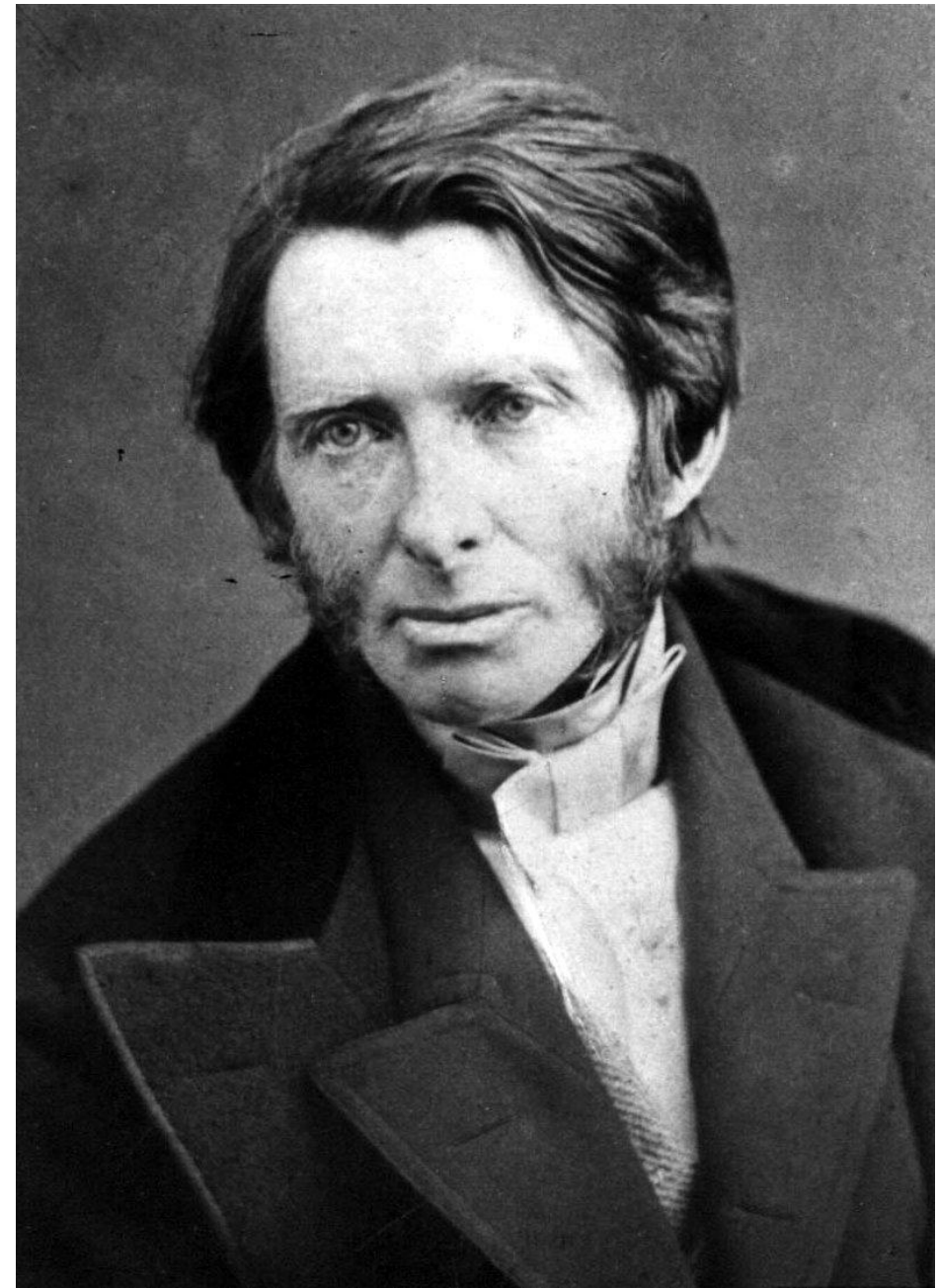
- Поначалу работы прерафаэлитов принимали довольно тепло, однако вскоре обрушилась суровая критика и насмешки. Стремясь к возрождению «наивной религиозности» средневекового и раннеренессансного искусства, прерафаэлиты часто обращались к сюжетам из жизни Иисуса Христа и Девы Марии.

В самый разгар нещадной критики работ прерафаэлитов, у молодых художников неожиданно появился сторонник и защитник. Весомый, значительный, уважаемый. **Джон Рёскин (1819-1900)**. Его авторитет в художественной среде был неоспорим.

«Утверждалось, что они не владеют перспективой, и эта критика исходила от людей, которые понимали в перспективе не больше, чем в астрологии.

Утверждалось, что они грешат против настоящей правды, и это мнение было выдвинуто критиками, которые никогда не нарисовали с натуры ни листочка, ни цветка.

Труд, затраченный на эти произведения... Верность своего рода правде... Уже... достаточны для того, чтобы поставить их над обычным презрением», - писал Рёскин.



Данте Габриэль Россетти (1828-1882)

- Главой прерафаэлитов стал 18-летний Данте Габриэль Россетти, художник, поэт и музыкант. В семье его родителей царил культ Данте (в честь которого сын получил свое имя).
- Россетти перевел на английский «Новую жизнь» Данте, иллюстрировал поэму и часто обращался к ней.
- Постоянными моделями ему служили рано умершая жена, а также супруга его друга Уильяма Морриса. Россетти возвысил эти женские облики до идеала.



Прерафаэлиты

- Светлана Леснова
- Викторианский авангард,-
Баллады, саги и поэмы,-
«До» Рафаэля – шаг назад -
Прорывом в будущее время,
Открыл для жизни новый стиль,-
Загадочной и томной девы,
Подобной Еве и Лилит,
В одном флаконе современном;
Вписав в название картин
Стихи Шекспира и Россетти,
К природе женской обратил
Пути художников-поэтов.



Леди Лилит. Данте Габриэль Россетти.

Уильям Холмен Хант (1827—1910)

- **Уильям Холмен Хант** в своем творчестве воплощал заветы знаменитого критика Джона Рескина, считавшего, что правда достигается не широтой кисти, а крайней точностью в передаче характерных подробностей. Формацию почвы и облаков художник должен изучить с точностью геолога. Чтобы написать Св. Иосифа или Марию, полагал Рескин, нужно изучить по Библии как можно тщательнее их характеры, найти подходящих натурщиков и совершенно точно писать с натуры, не позволяя себе ни изменить, ни обобщить чего-либо в ней. Для максимальной достоверности при передаче характера местности Хант в 1854 г. отправился в Палестину, чтобы начать писать библейские картины. Он провел на Святой земле несколько лет, изучая строение почвы, архитектуру, народ, и старался воспроизводить библейские события с полной археологической точностью.



Хант.

от

Хант. Клаудио и Изабелла. (1853)

Джон Эверетт Миллес (1826—1896)

- Джон Эверетт Миллес впервые обратил на себя внимание картиной «Иисус в родительском доме», выставленной в 1850 г. и произведшей шум из-за усугубленной реалистичности деталей.

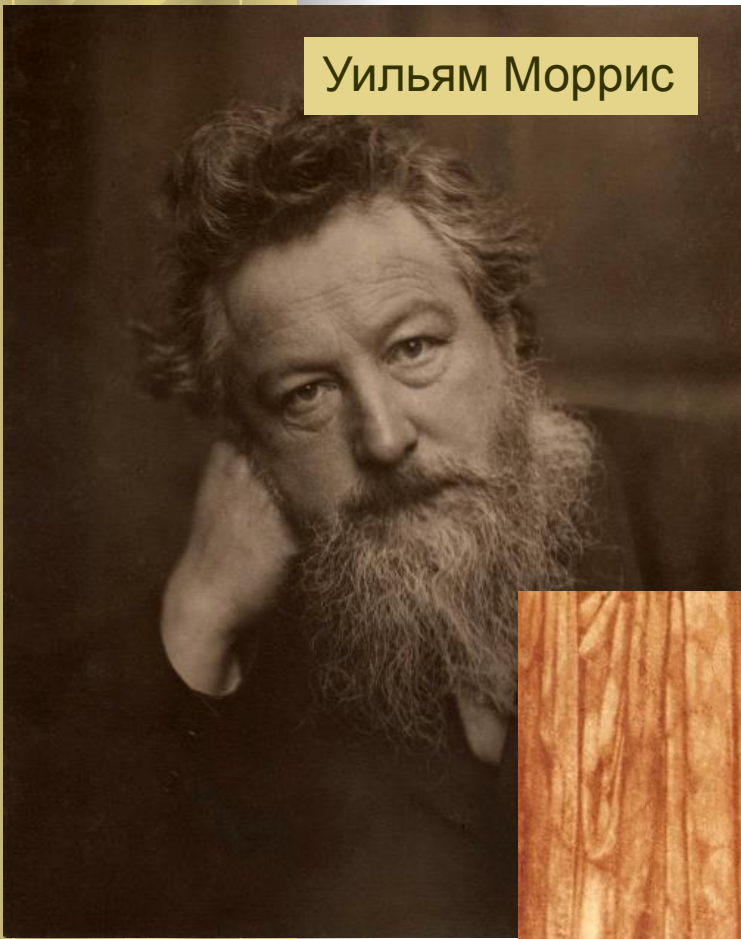




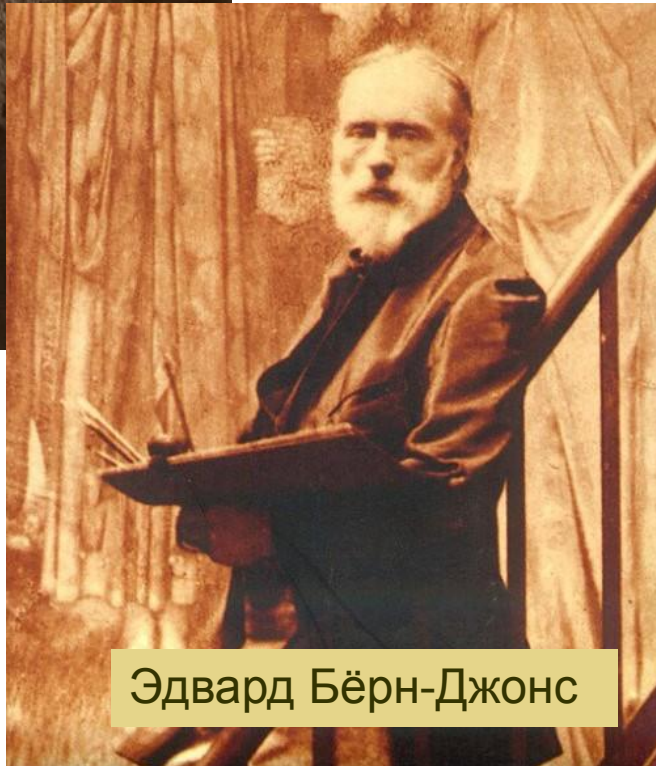
- Тщательность в воспроизведении подробностей пейзажа, быта отличала и последующее творчество Миллеса. Так, работая над картиной «Офелия» на сюжет «Гамлета» Шекспира, художник потратил массу времени на точное воспроизведение ручья и нависающей над ним растительности. Миллес заставил натурщицу, позирующую для Офелии, лежать одетой в наполненной водой ванной в течение 10 часов.

Второй период братства. У. М. Россетти и Э. Берн-Джонс

Уильям Моррис



- Новый этап в движении прерафаэлитов начался со знакомства Россетти с двумя студентами Оксфордского университета – Уильямом Моррисом и Эдуардом Берн-Джонсом.



Эдвард Бёрн-Джонс

Эдвард Бёрн-Джонс (1833—1898)



- Эдвард Бёрн-Джонс с одинаковым мастерством создавал картины на темы античности и Средневековья. В Оксфордском колледже Бёрн-Джонс встретился с Уильямом Моррисом, будущим знаменитым живописцем, поэтом, архитектором, романистом, графиком, дизайнером. Бёрн-Джонс намеревался стать священником, однако под воздействием Морриса решил вместо этого посвятить свою жизнь искусству. В 1861 г. художник поехал в Италию, а по возвращении помогал Моррису в создании его художественно-промышленных мастерских, для которых выполнил множество эскизов для витражей, керамики, гобеленов.

- В последние годы жизни Бёрн-Джонс также обратился к легендам об Артуре. Самой важной картиной художник считал «Последний сон короля Артура в Аваллоне» (1898 г.). Аваллоном в кельтской мифологии называют «остров блаженных», потусторонний мир, чаще всего помещавшийся на далеких «западных островах». По преданию, на Аваллон был перенесен смертельно раненный в сражении Артур. Бёрн-джонсовское полотно так и осталось незаконченным.

- В конце жизни Бёрн-Джонс удостоился рыцарского звания.

«Последний сон короля Артура в Аваллоне» (1898 г.)



Уильям Моррис (1834-1896)

- Уильям Моррис английский художник, теоретик искусства, дизайнер по ткани и мебели, оформитель книг, разработчик типографских шрифтов, писатель, общественный деятель - стоял у истоков концепции синтеза - ключевого понятия нового искусства. Родился в Уолтемстоу, Эссекс, в семье богатого буржуа. Учился в Оксфордском университете (1853-1856 гг.). Жена Морриса - Джейн Бёрден - впоследствии стала возлюбленной и музой Д. Россетти. С 1856 г. работал в архитектурной мастерской Дж. Стрита в Лондоне. В 1857-1862 гг. обратился к живописи. В 1861-1862 гг. организовал совместно с П. Маршаллом и Ч. Фолкнером художественно-промышленную компанию (кустарные мастерские декоративной росписи, мебели, тканей, обоев, металлических изделий, витражей, шпалер, вышивок).
- Творчество Морриса и его соратников, рядом черт предвосхитившее стиль "модерн", способствовало подъёму декоративно-прикладного искусства в Англии и заложило основы художественного конструирования.

- *Картины прерафаэлитов насыщены мистическими аллюзиями, а краски символизируют тончайшие настроения и чувства.*
- *Прерафаэлиты повлияли на формирование эстетики модерна рубежа XIX–XX в.*
- *Движение прерафаэлитов фактически пережило себя — оно продолжало влиять на развитие британского искусства даже после Первой мировой войны, но уже не отражало ни вкусов, ни убеждений изменившегося общества.*

Вопросы для повторения

- В чем таится кредо живописи прерафаэлитов?
- Что должно было обозначать название «прерафаэлиты»?
- Когда возникло объединение прерафаэлитов?
- Что было их ориентиром?

- **О чем мечтали прерафаэлиты?**
- **Как это выразалось в живописной технике?**
- **Какова была тематика картин прерафаэлитов?**
- **Кто поддержал прерафаэлитов вопреки суровой критики и насмешек?**
- **Кто был главой «Прерафаэлитов»?**