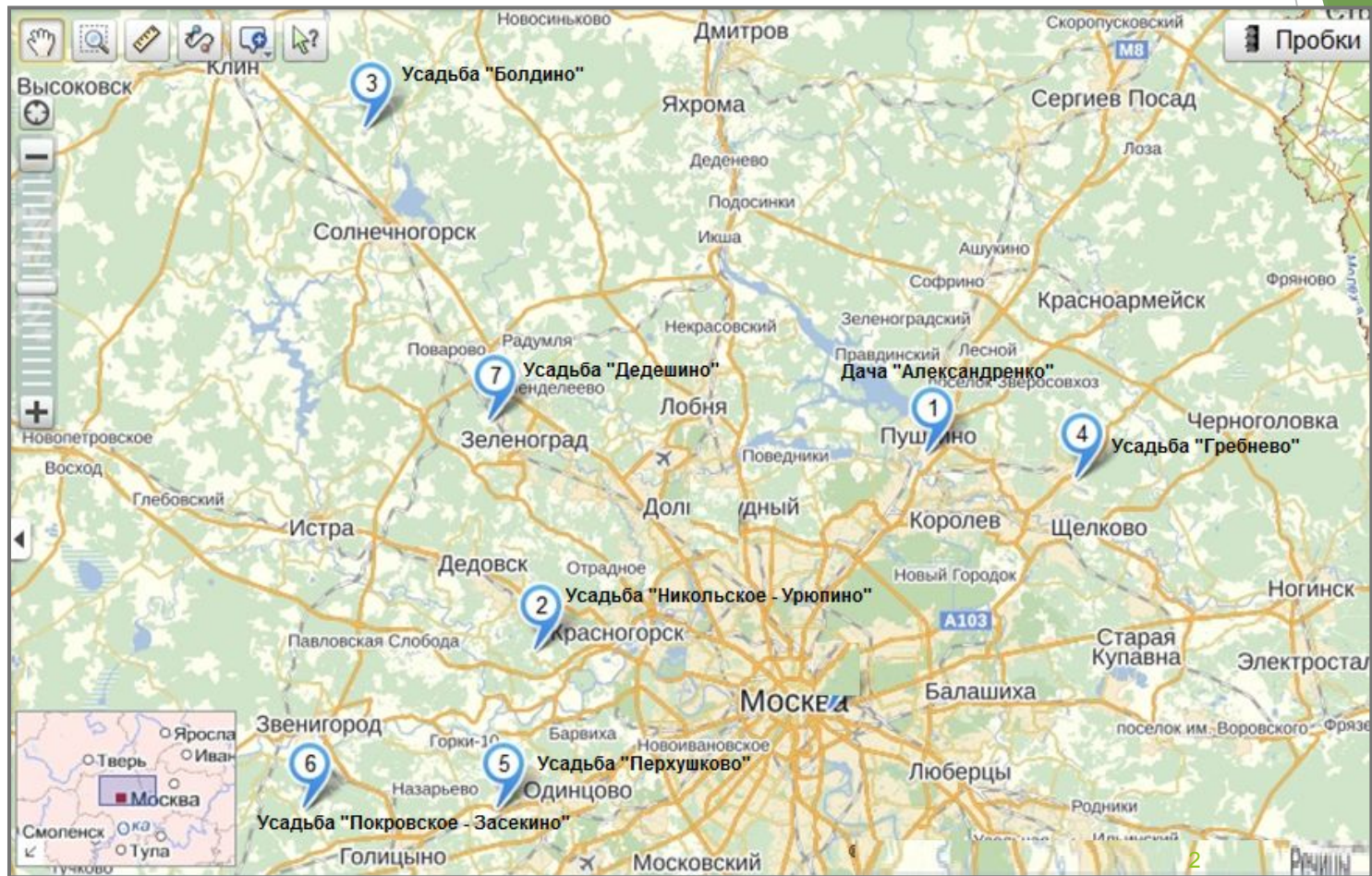


ОАО «Распорядительная дирекция Минкультуры России»

Объекты культурного наследия, находящиеся в собственности Дирекции – подмосковные усадьбы

Расположение на карте Московской области



1. Дача Александренко

**Московская область, Пушкинский район, г. Пушкино,
мкр-н Клязьма, ул. Пушкинская, д. 42.**

*Объект культурного наследия федерального значения –
Охранное обязательство от 29.02.2012 №23-12*

Год постройки: 1908 г.

Состав:

- ▶ кирпичный фундамент деревянного жилого дома,
площадь застройки 251,7 кв.м.

Земельный участок: 0,5828 га.

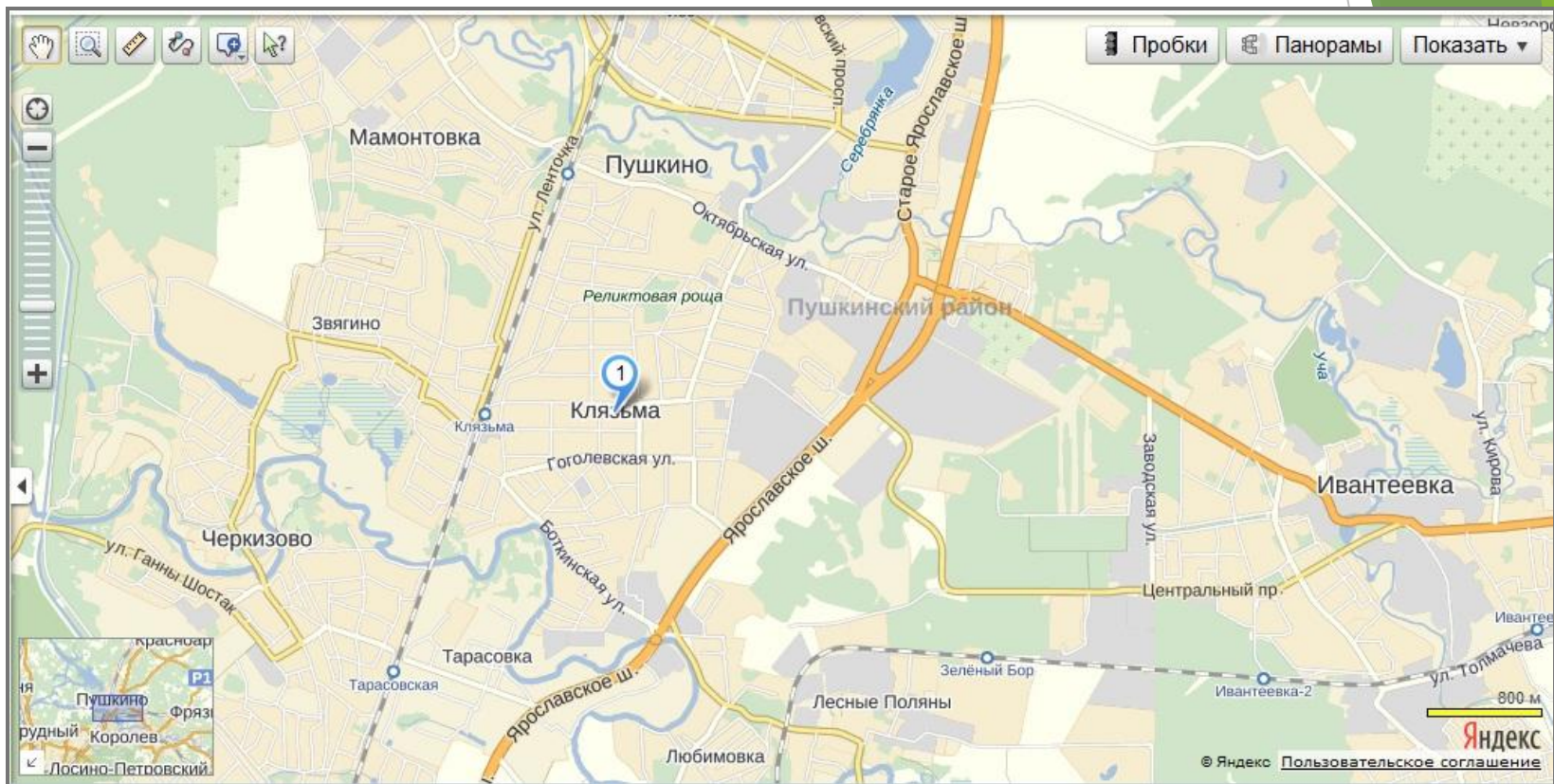
категория земель: не установлена, разрешенное использование:

не установлено

Других обременений нет.

21 км от МКАД по Ярославскому шоссе.

Дача Александренко. Расположение на карте



2. Усадьба Никольское - Урюпино

Московская область, Красногорский район, с. Николо-Урюпино

Объект культурного наследия регионального значения –

Охранные обязательства от 26.05.2014 №31-14, №32-14

Год постройки: кон.XVIII – 1-я пол. XIX в.в.

Состав:

- ▶ главный дом - кирпичное 2-х этажное здание с бетонными перекрытиями, крыша железная. Назначение: нежилое. Общая площадь - 1505,8 кв. м.
- ▶ охотничий домик - кирпичное 1-этажное здание с деревянным чердаком и подвалом, крыша железная. Назначение: нежилое, общая площадь - 394 кв. м.
- ▶ кухонный флигель - фундамент и стены кирпичные. Назначение: нежилое, 2-этажный. Общая площадь - 22,6 кв. м.
- ▶ конторский флигель – кирпичное здание. Назначение: нежилое. Общая площадь - 24,10 кв. м.
- ▶ руинные ворота - площадь застройки 3,30 кв. м.

Земельный участок:

1). Площадь – 14,6 га. Категория земель: земли промышленности, энергетики, транспорта, связи, радиовещания, телевидения, информатики, земли для обеспечения космической деятельности, земли обороны, безопасности и земли иного специального назначения;

2). Площадь – 97,4504 га. Категория земель: земли особо охраняемых территорий и объектов, разрешенное использование: для сохранения усадьбы «Никольское-Урюпино»

Объекты усадьбы сданы в аренду. В соответствии с условиями договоров аренды арендатор проводит ремонтно-реставрационные и восстановительные работы в главном доме и охотничьем домике.

9 км от МКАД по Новорижскому шоссе.

Усадьба Никольское - Урюпино



3. Усадьба Болдино

Московская область, Солнечногорский район, д. Болдино

Объект культурного наследия федерального значения –

Охранное обязательство от 16.02.2012 №18-12

Год постройки: 1-я пол. XVIII века.

Состав:

- ▶ главный дом: кирпичное 1-этажное здание. Назначение: нежилое. Общая площадь – 696 кв.м.
- ▶ восточный флигель: кирпичное 1-этажное. Назначение: нежилое. Общая площадь - 384,3 кв.м.
- ▶ конюшни: кирпичное 2-этажное здание. Назначение: нежилое. Площадь застройки - 203 кв. м.

Земельный участок: 70 га.

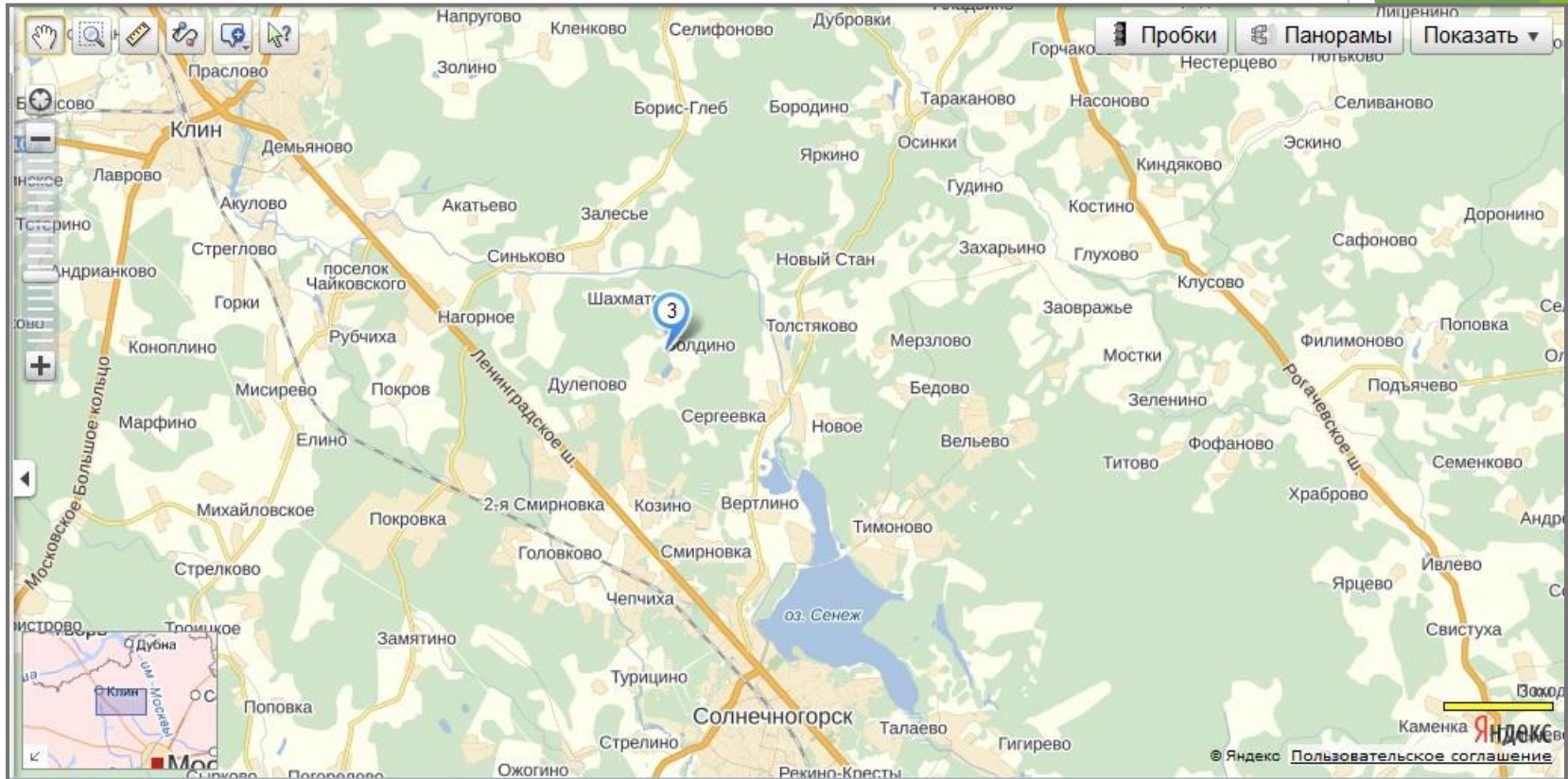
категория земель: земли особо охраняемых территорий и объектов,
разрешенное использование: размещение объекта культурного наследия
(памятника истории и культуры)

Других обременений нет.

74-й км Ленинградского шоссе.

Усадьба Болдино.

Расположение на карте



Усадьба Болдино



4. Усадьба Гребнево

Московская область, Щелковский район, с. Гребнево

Объект культурного наследия федерального значения –

охранные обязательства от 23.08.2011 №68-11, от 29.02.2012 №26-12

Год постройки: XVIII – XIX в.в.

Состав:

- ▶ главный дом – дворец: кирпичное 3-этажное здание с деревянными перекрытиями. Назначение: нежилое. Общая площадь - 1173,9 кв.м;
- ▶ служебное здание: кирпичное 2-этажное здание с деревянными перекрытиями и железной крышей. Назначение: нежилое. Общая площадь - 191,1 кв.м;
- ▶ служебное здание: кирпичное 1-этажное здание с деревянными перекрытиями и железной крышей. Назначение: нежилое. Общая площадь - 122,3 кв.м;
- ▶ флигель двухэтажный: кирпичное 2-этажное здание с деревянными перекрытиями и металлической крышей. Назначение: нежилое. Общая площадь - 487,3 кв.м;



Усадьба Гребнево

- ▶ флигель двухэтажный: кирпичное 2-этажное здание с деревянными перекрытиями. Назначение: нежилое. Площадь застройки - 864,1 кв.м;
- ▶ конный двор: кирпичное 1-этажное здание с деревянными перекрытиями, крыша шиферная. Назначение: нежилое. Общая площадь - 431,9 кв.м;
- ▶ каретный сарай: кирпичное 1-этажное здание, крыша шиферная. Назначение: нежилое. Общая площадь - 391,3 кв.м;
- ▶ главные ворота и ограда: кирпичные. Площадь застройки – 547,7 кв.м.

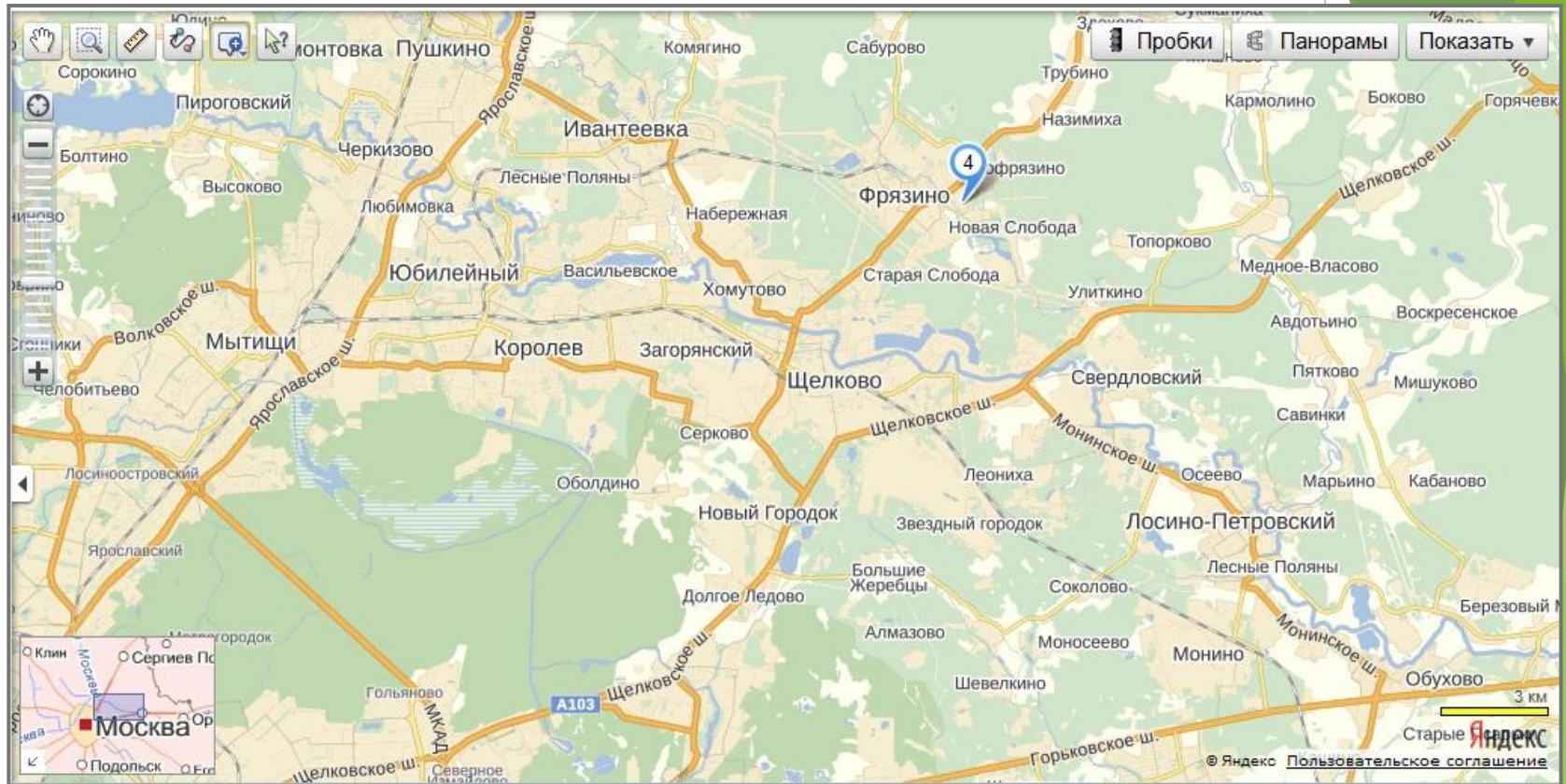
Земельный участок: 47,8241 га;

категория земель: земли особо охраняемых территорий и объектов,
разрешенное использование: для сохранения усадьбы Гребнево.

Других обременений нет.

21 км от МКАД по Щелковскому шоссе.

Усадьба Гребнево. Расположение на карте



Усадьба Гребнево. С высоты птичьего полёта



Усадьба Гребнево



5. Усадьба Герцена

Московская область, Одинцовский район, с. Перхушково

*Объект культурного наследия федерального значения –
охранное обязательство от 29.02.2012 №22-12*

Год постройки: 2-я пол. XVIII – XIX в.в.

Состав:

- ▶ Усадьба Герцена: кирпичное 2-этажное здание с деревянными перекрытиями, железной крышей. Назначение: нежилое. Общая площадь 661,2 кв.м.

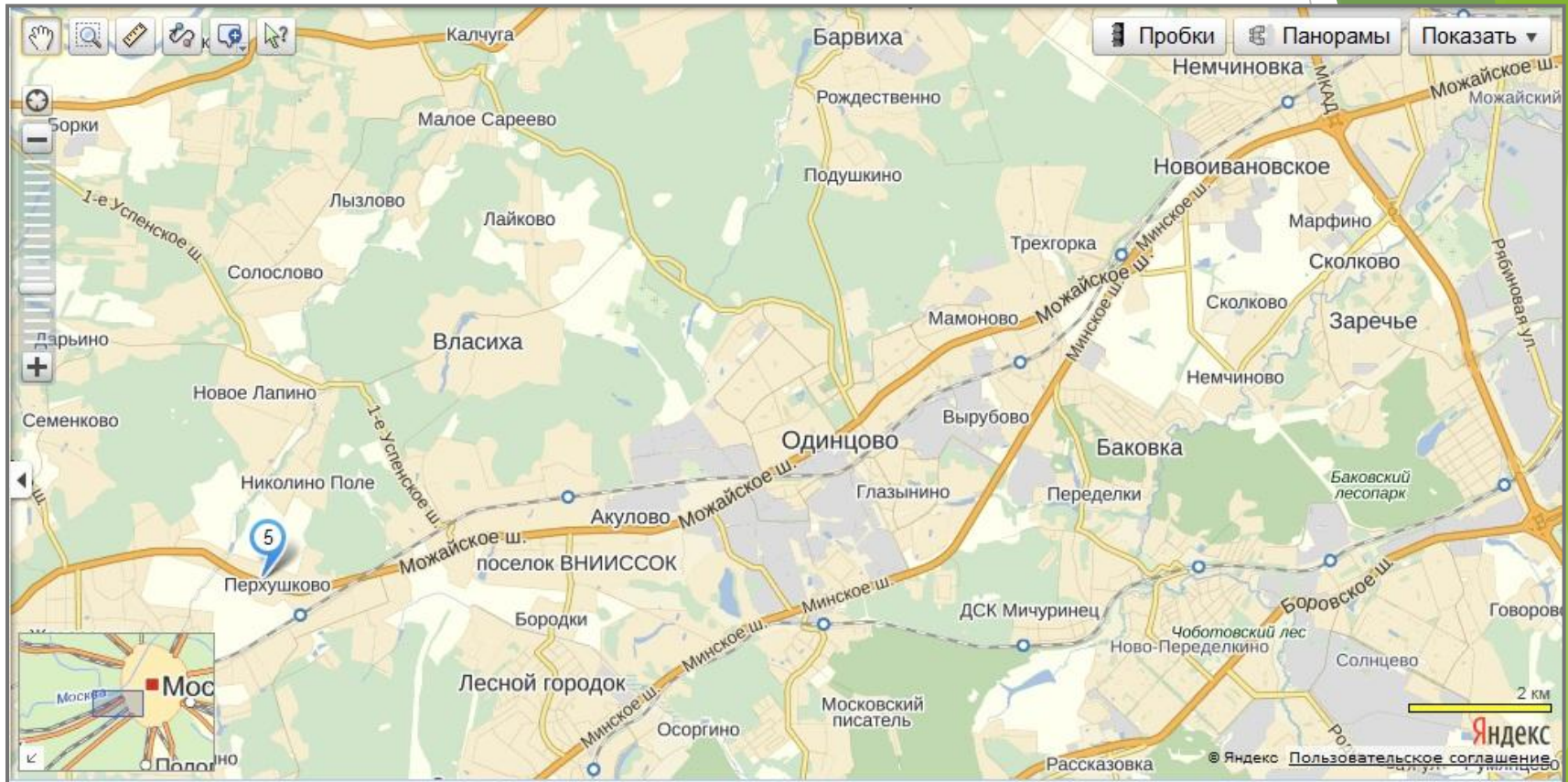
Земельный участок: 2,3415 га;

категория земель: земли населенных пунктов, разрешенное
использование: под исторический, культурный и оздоровительный центр.

Обременения: долгосрочная аренда.

23 км от МКАД по Можайскому шоссе.

Усадьба Герцена. Расположение на карте



Усадьба Герцена



6. Усадьба

Покровское - Засекино

Московская область, Одинцовский район, с. Покровское.

*Объект культурного наследия федерального значения –
охранное обязательство от 29.02.2012 №24-12*

Год постройки: 1-я пол. XIX в.

Состав:

- ▶ Здание главного дома усадьбы. 3-этажное (подземных этажей - 1).
Назначение: нежилое. Общая площадь 376,8 кв. м.

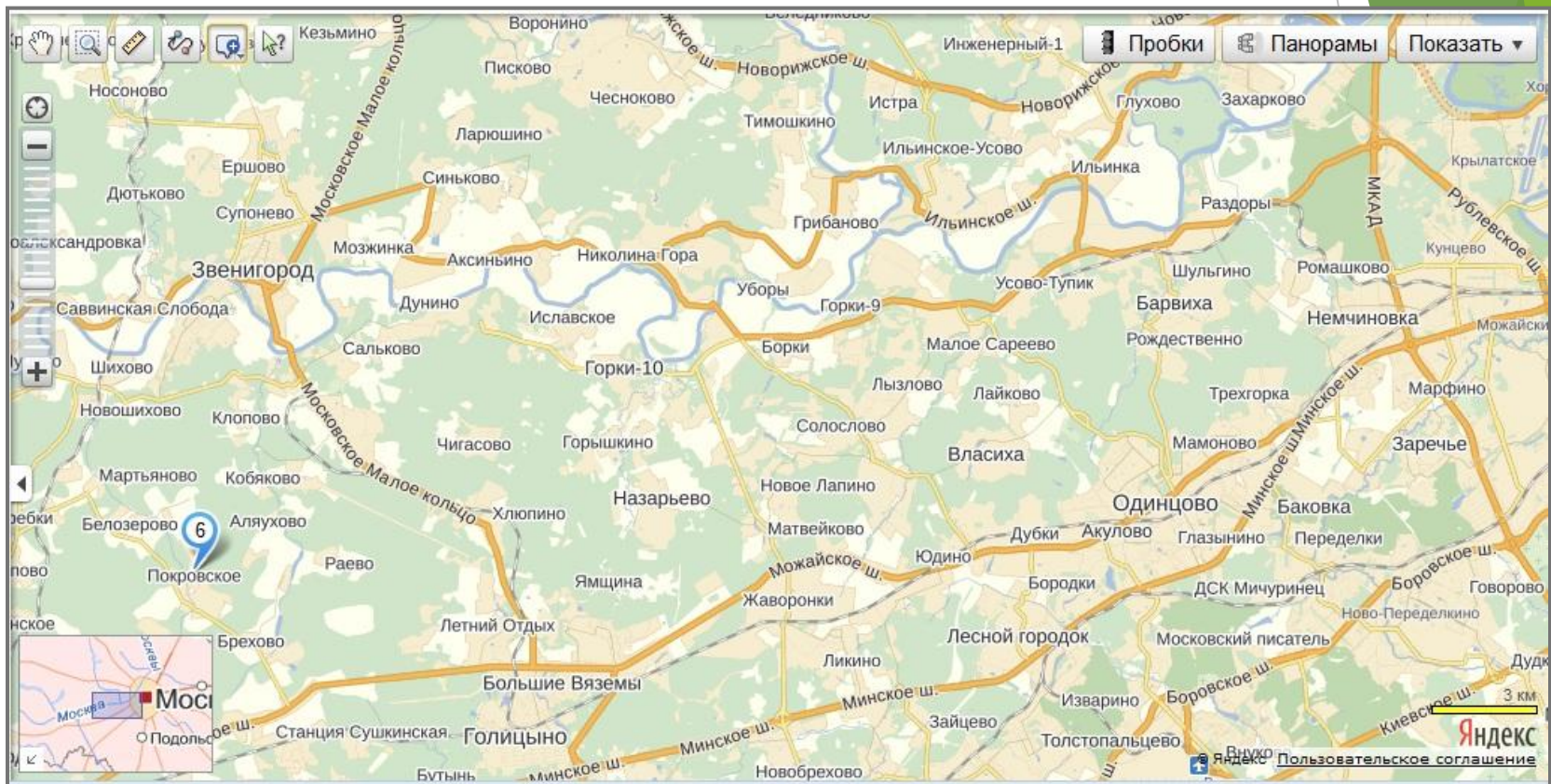
Земельный участок: 1,257 га;

категория земель: земли населенных пунктов, разрешенное
использование: для проведения реставрационно-восстановительных
работ.

Обременения: долгосрочная аренда. Арендатор провел ремонтно-
реставрационные работы. Здание усадьбы находится в хорошем
состоянии.

41 км от МКАД по Можайскому шоссе.

Усадьба Покровское - Засекино. Расположение на карте



Усадьба Покровское - Засекино



7. Усадьба Дедешино

Московская область, Солнечногорский район,
пос. Алабушево, усадьба Дедешино, д. 2 и д. 3

*Объект культурного наследия регионального значения –
охранное обязательство от 29.02.2012 №24-12*

Год постройки: 2-я пол. XVIII в.

Состав:

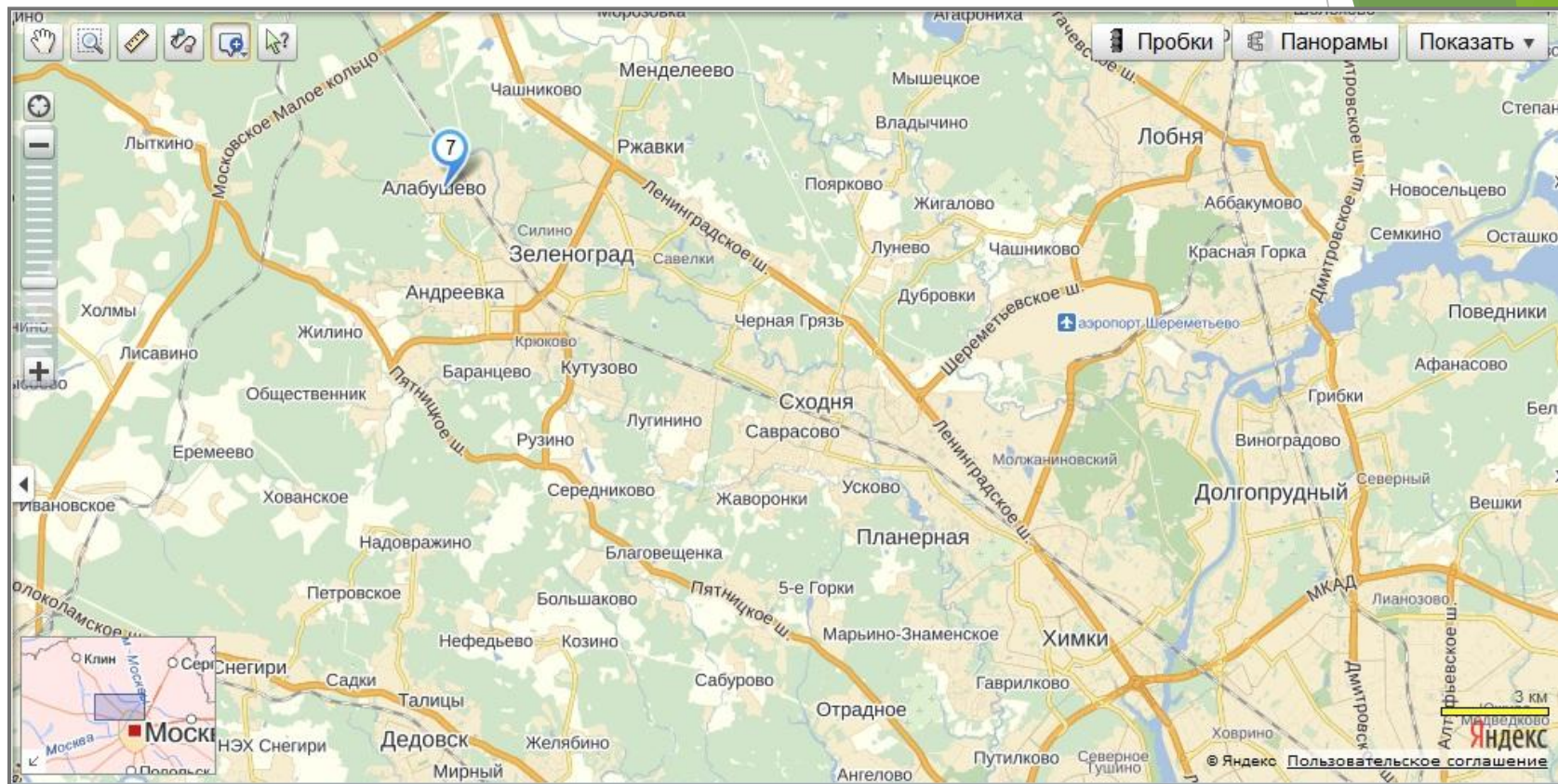
- ▶ западный флигель - кирпичное 2-х этажное здание с железобетонными перекрытиями. Общая площадь - 218,2 кв.м;
- ▶ восточный флигель - кирпичное 2-х этажное здание с железобетонными перекрытиями. Общая площадь - 205,6 кв.м.

Обременения: долгосрочная аренда. Арендатор провел ремонтно-реставрационные работы. Здания находятся в хорошем состоянии.

33 км от МКАД по Ленинградскому шоссе.

Усадьба Дедешино.

Расположение на карте



Усадьба Дедешино

