



World

Art ©

Day

**April
15**

1. Как называется первая картина Рембрандта?

а) «Звездная ночь»

б) «Стража прав»

в) «Ночной дозор»

ТУТ НАДО



ПОДДУМАТЬ

БИНГО



Рембрандт Ван Рейн
«Ночной дозор»

1642

Кстати, кража этой картины и её поиски — сюжет фильма «Ночной дозор» (1995) с Пирсом Броснаном.



2. Пабло Пикассо написал эту картину по заказу правительства Испанской Республики для испанского павильона на Всемирной выставке в Париже и назвал ее...?

а) «Мечты и ложь»

б) «Сон»

в) «Герника»

ТУТ НАДО



ПОДУМАТЬ

Бинго



Тема картины, исполненной в манере кубизма и в чёрно-белой гамме, — бомбардировка Герники, произошедшая незадолго до этого, а также ужас апрельской испанской революции и Гражданской войны в Испании (1931—1939 годов).



3. Какую из картин создал русский художник, академик Александр Иванов?

а) «Явление Христа народу»

б) «Троица»

в) «Рождество»

ТУТ НАДО



ПОДДУМАТЬ

БИНГО



Иванов писал картину в Италии. Он работал над ней в течение 20 лет, и о ней знали все, кто интересовался живописью. Для этой картины Александр Иванов исполнил свыше 600 этюдов с натуры. Павел Третьяков приобрёл эскизы, поскольку саму картину приобрёл император Александр II.



4. Как называется известная картина, написанная русским живописцем и педагогом Ильёй Ефимовичем Репиным?

а) «Иван Грозный»

б) «Иван Грозный и сын его Иван 16 ноября 1581 года»

в) «Иван Грозный убивает своего сына»

ТУТ НАДО



ПОДДУМАТЬ

Бинго



Изображает легендарный эпизод из жизни Ивана Грозного, когда он в припадке гнева нанёс смертельный удар своему сыну царевичу Ивану.



5. Как называется данная картина?



- а) «Божья кара»
- б) «Последний день Помпеи»
- в) «Свобода, ведущая народ»

ТУТ НАДО

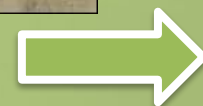


ПОДУМАТЬ

БИНГО



«Последний день Помпеи» — картина русского художника Карла Брюллова, работа над которой была завершена в 1833 году. Хранится в Государственном Русском музее в Санкт-Петербурге.



6. Какому художнику принадлежит картина?



а) Анри де Лутуз Лотрек

б) Питер Пауль Рубенс

в) Эжен Делакруа

ТУТ НАДО



ПОДУМАТЬ

БИНГО



Картина «Свобода, ведущая народ» принадлежит французскому художнику Эжену Делакруа. Считается одной из ключевых вех между эпохами Просвещения и Романтизма. Изображены 100 франков «Делакруа».



7. Создателем какой картины является нидерландский живописец и график Питер Брейгель Старший?

а) Вавилонская башня

б) Сад земных наслаждений

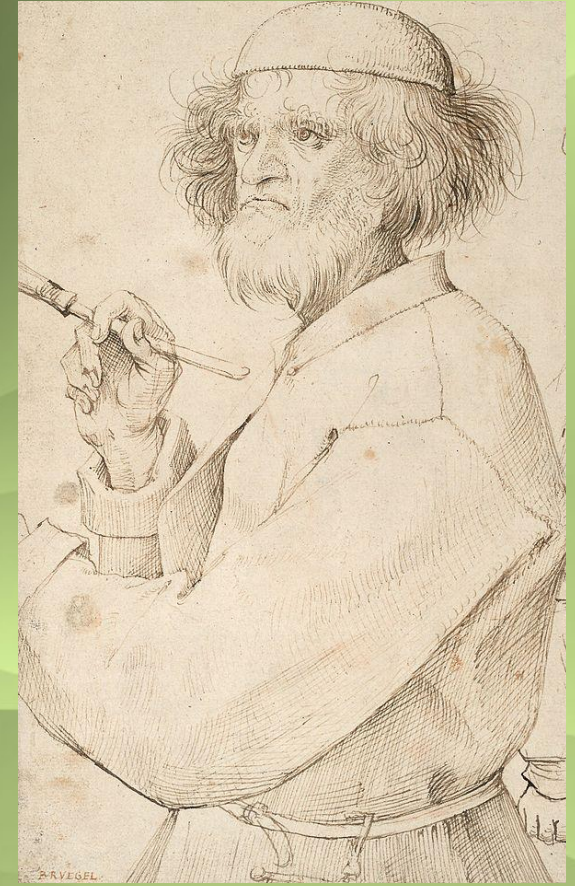
в) Рождение Венеры

ТУТ НАДО



ПОДДУМАТЬ

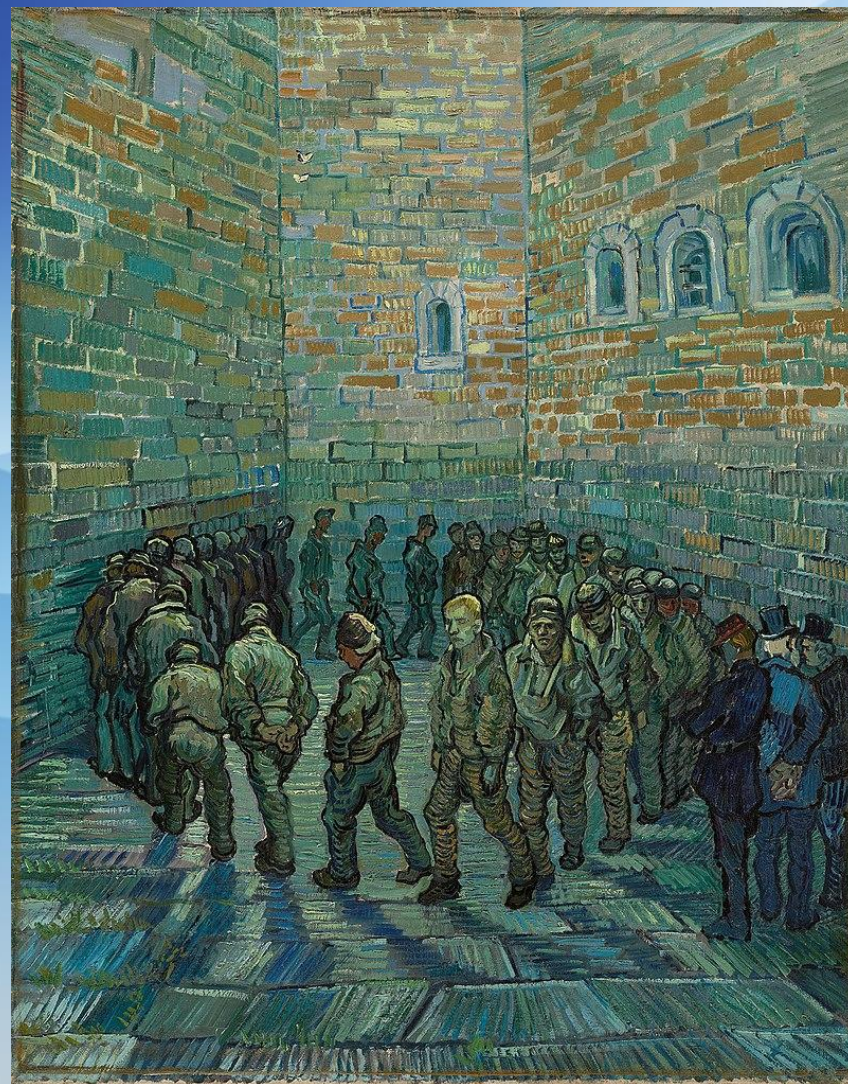
Бинго



В основу картины положен сюжет из Первой книги Моисея о строительстве Вавилонской башни, которая должна была, по замыслу людей, достичь вершиной неба: *«Построим себе город и башню высотой до небес»*. Чтобы усмирить их гордыню, Бог смешал языки строителей, так что они больше не могли понимать друг друга, и рассеял их по всей земле; таким образом, реализация задуманного грандиозного плана не была завершена.

8. Кто является автором картины «Прогулка заключённых»?

- а) Пабло Пикассо
- б) Поль Гоген
- в) Винсент Ван Гог

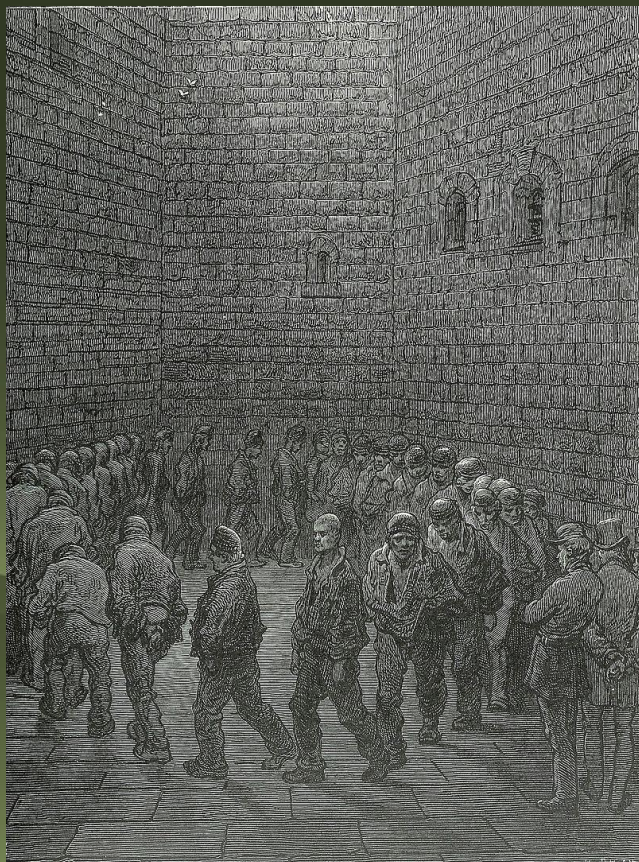


ТУТ НАДО



ПОДДУМАТЬ

БИНГО



Картина принадлежит Винсенту ван Гогу, написанная в феврале 1890 года.
Копия с гравюры «Острог» Гюстава Доре (1872).
«Прогулка заключённых» символизирует жизнь, подобную, по мнению художника, замкнутому кругу.



Спасибо
за внимание!