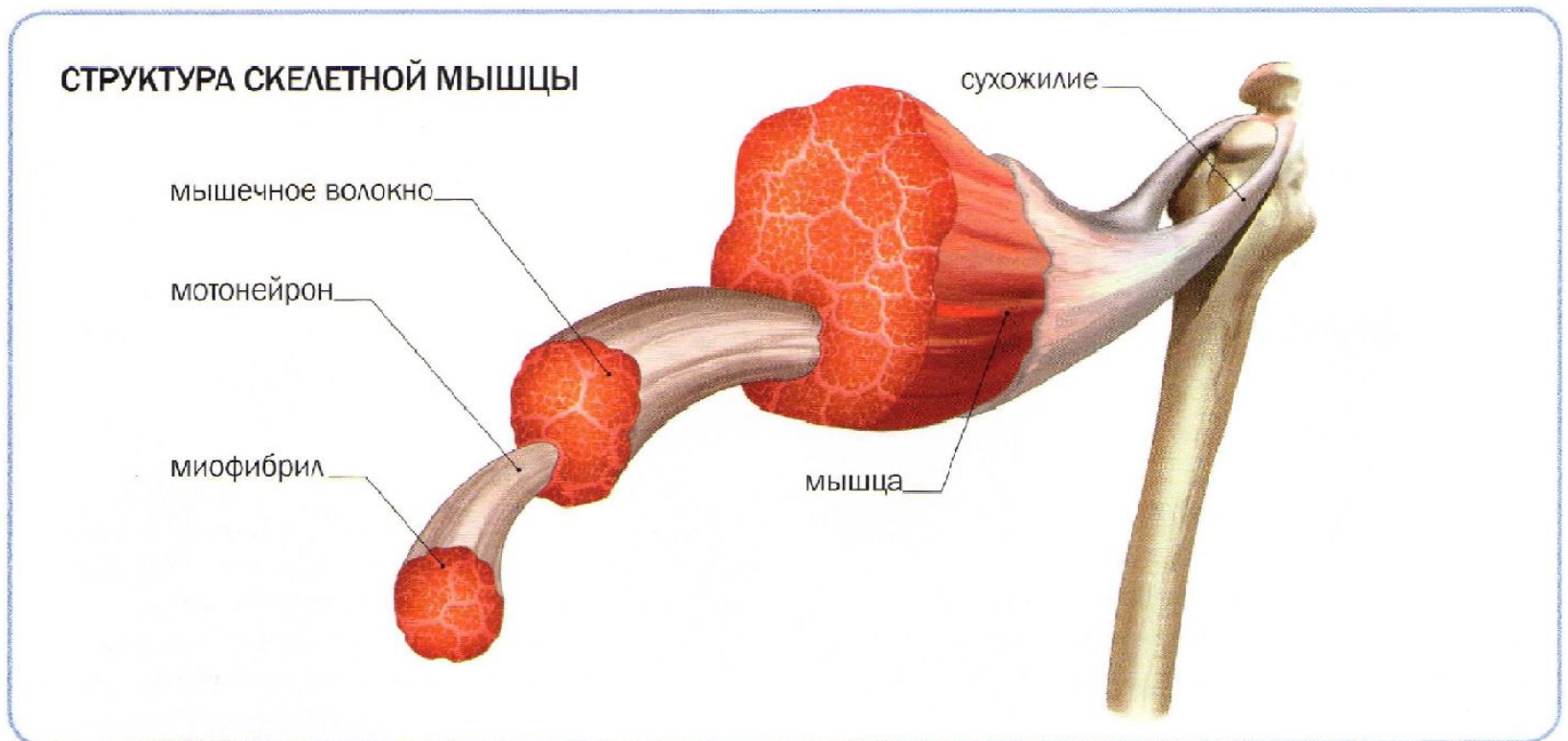
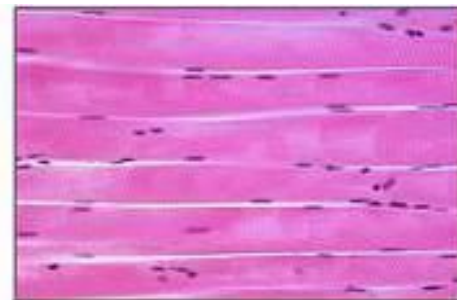
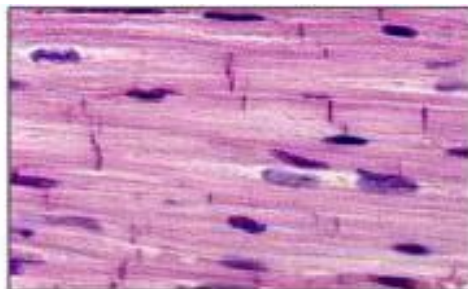
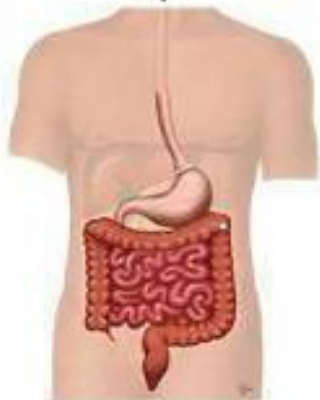
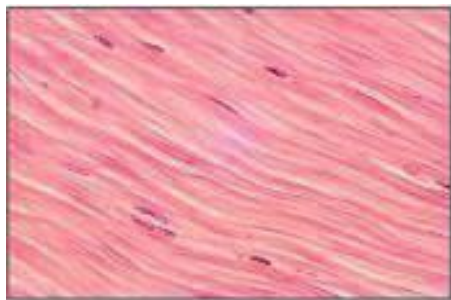


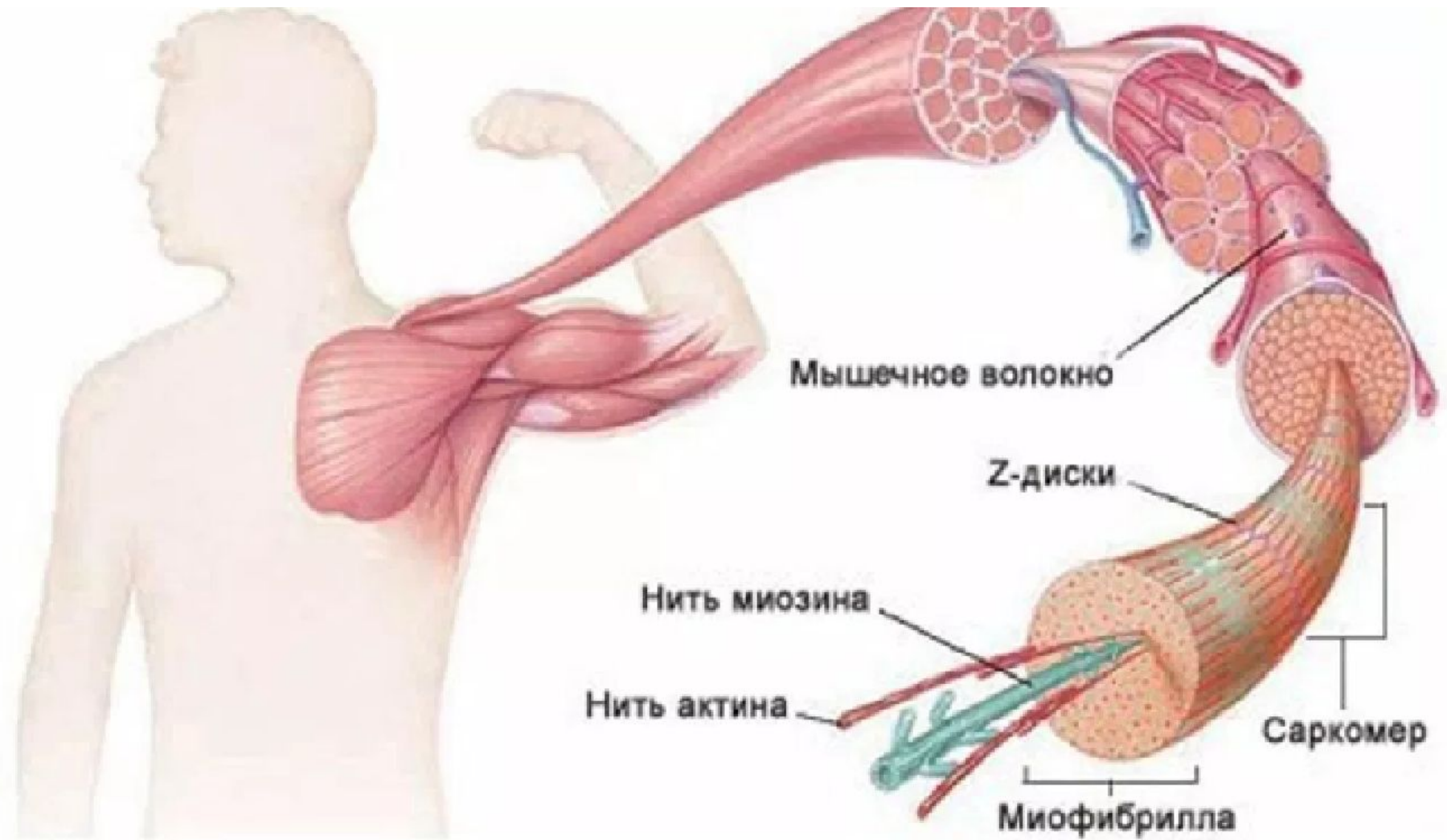
# Тема: Строение поперечнополосатой мышечной ткани.



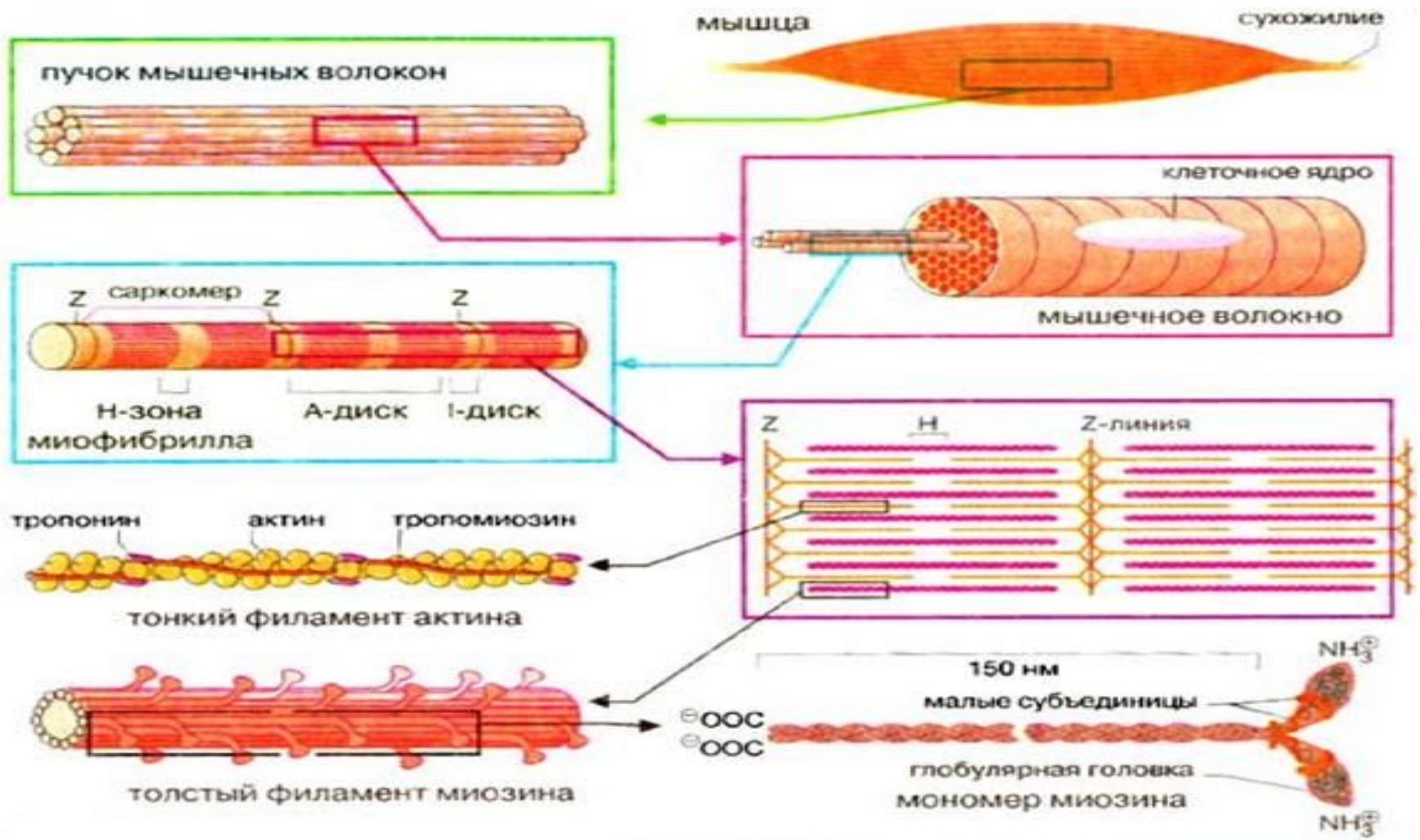
Найди свою группу по выбранным картинкам



# Схема скелетной мышцы



# Ультраструктура скелетного мышечного волокна



## Определите данные термины

Термины	Определение
1. Саркомера Sarcomera	A) consists of two protein molecules, thin sliding fiber
2. Актин Actin	B) fibrillar protein, thick fiber and has a head
3. Миозин Myosin	C) filamentous structure consisting of sarcomeres
4. Миофибрилла Myofibril	D) consist of many elongated cells
5. Скелетные мышцы Skeletal muscle	E) contracted area
6. Мышечные волокна Muscle fibers	F) these are muscles that attach to bones

Время для исполнения работы 7 минут и проверки 3 минуты.

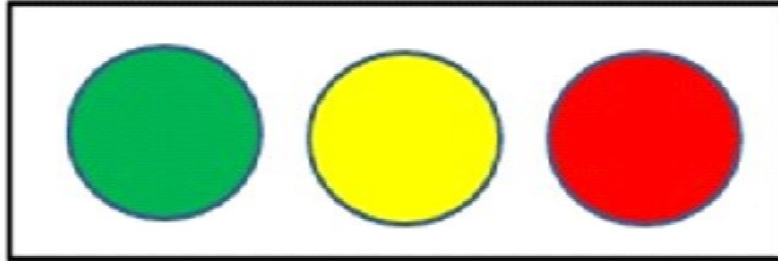
## Вопросы ??????????

1. Как называется мышечная клетка?
2. Они также еще называются: .....
3. Количество каких органоидов больше в мышечных клетках?
4. Как можно отличить гладкие мышцы от скелетных?
5. Как располагаются эндомизий и эпимизий в мышечных структурах?
6. Какова длина толстых волокон?
7. Какова скорость сокращения скелетных мышц от гладких? .....
8. Мышечное волокно поперечнополосатой ткани покрыто оболочкой называемой: .....
9. Миофибрилла состоит из: .....
10. Тонкая нить – актин состоит из молекул?
11. Толстая нить, имеющая головку?

## **Вопросы для закрепления урока:**

- Миофибрилла состоит из?
- Опишите ультраструктуру скелетного мышечного волокна?

# Рефлексия



Зеленый цвет: хорошо понял цели урока.

Желтый цвет: понял, но есть кое-какие вопросы

Красный цвет: не понял, для меня данный урок был сложен.