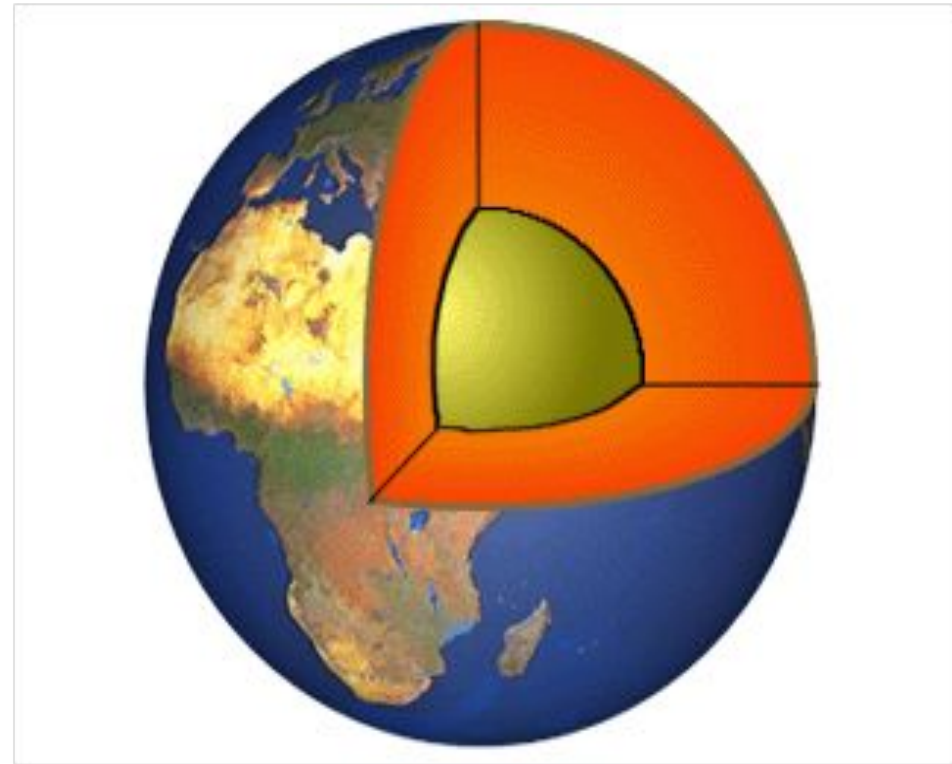


Земля и ее внутреннее строение



Вид планеты Земля из космоса и в разрезе



ГЕОСФЕРЫ

Литосфера

(земная кора; от греч. «литос» - «камень») («биос» - «жизнь»)

Биосфера

(область Земли, где развивается жизнь;

Гидросфера

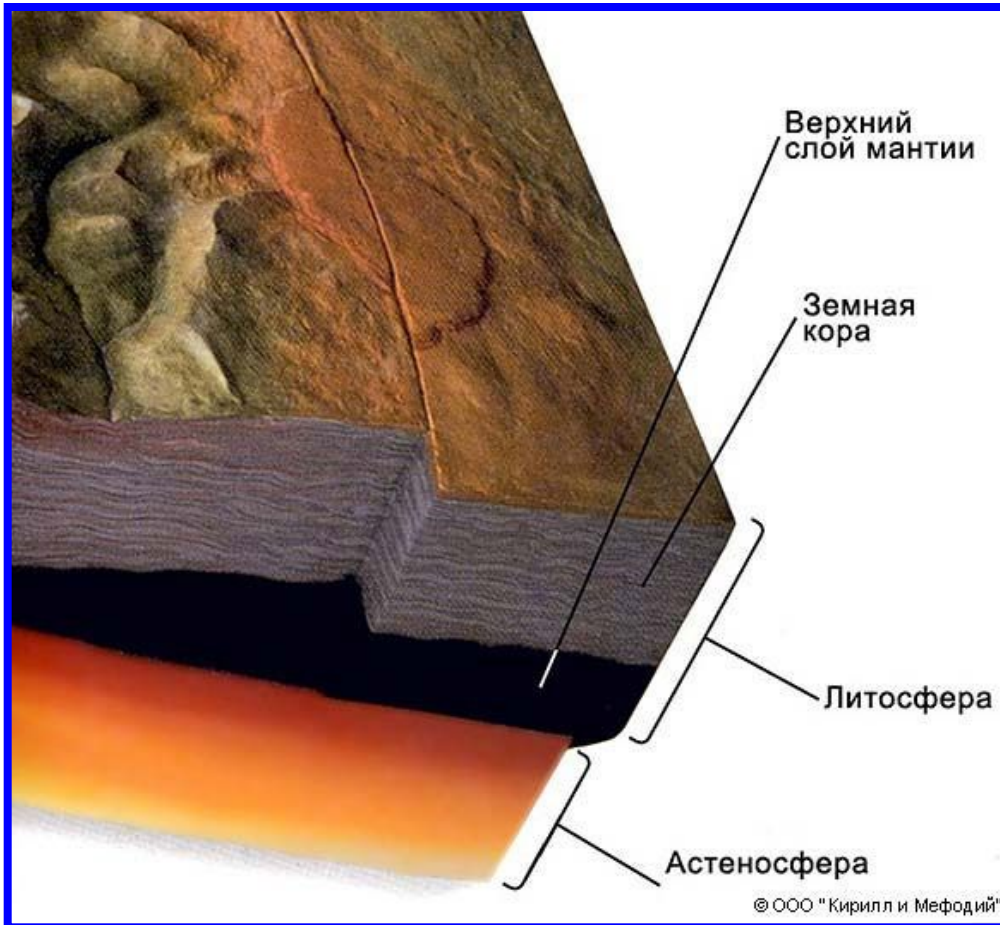
(водная оболочка Земли; от греч. «гидро» - «вода») («атмос» - «пар»)

атмосфера

(воздушная оболочка Земли; от греч.

Литосфера

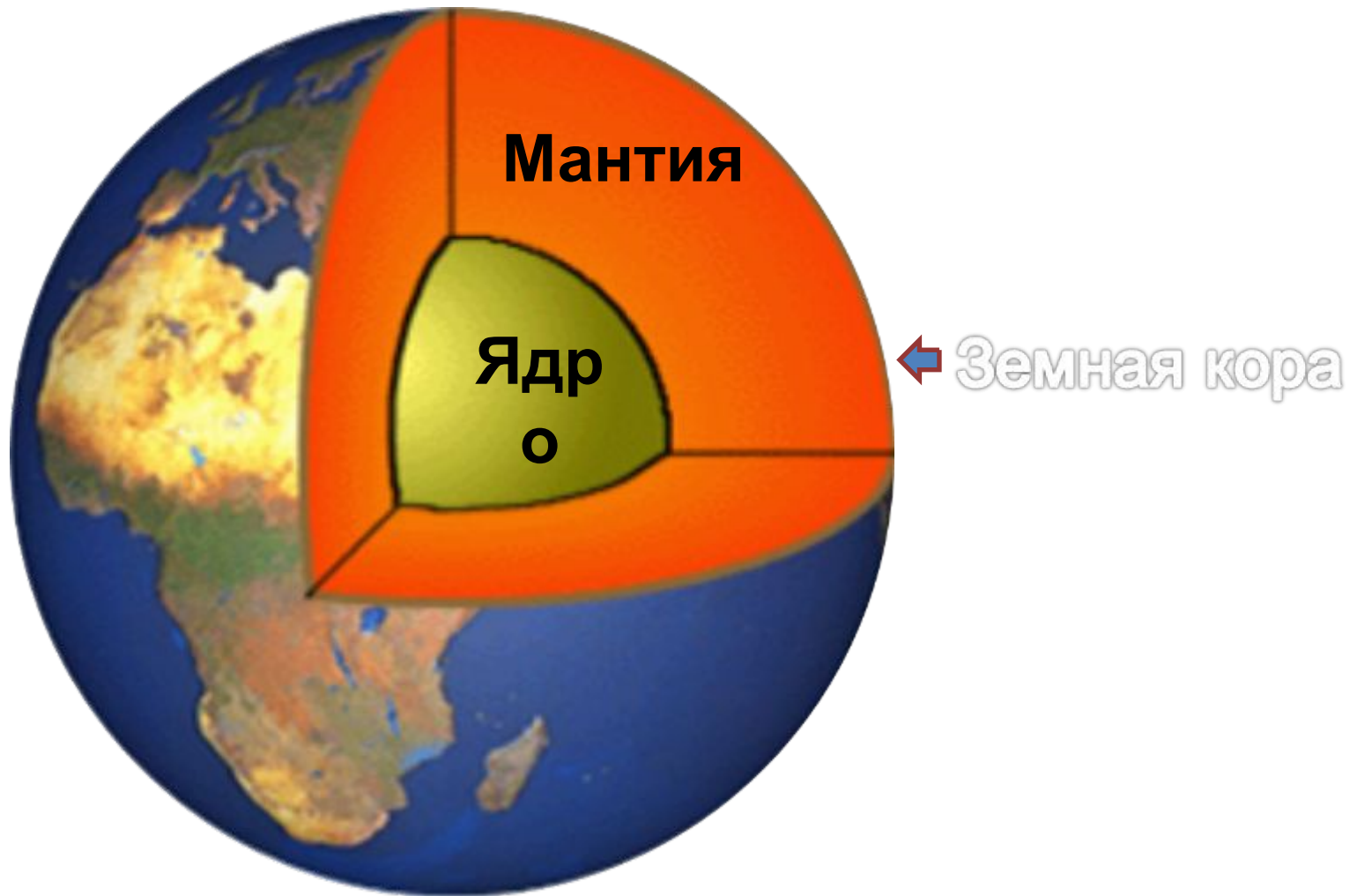
земная кора и верхний слой мантии



«ЛИТОС» - ...
сфера - ...

**Толщина литосферы
– 50 – 200 км.**

Внутреннее строение Земли





Ядро

Расположено в
центре Земли

Радиус ядра 3470 км.

Температура ядра от

2000° до 5000°

Мантия

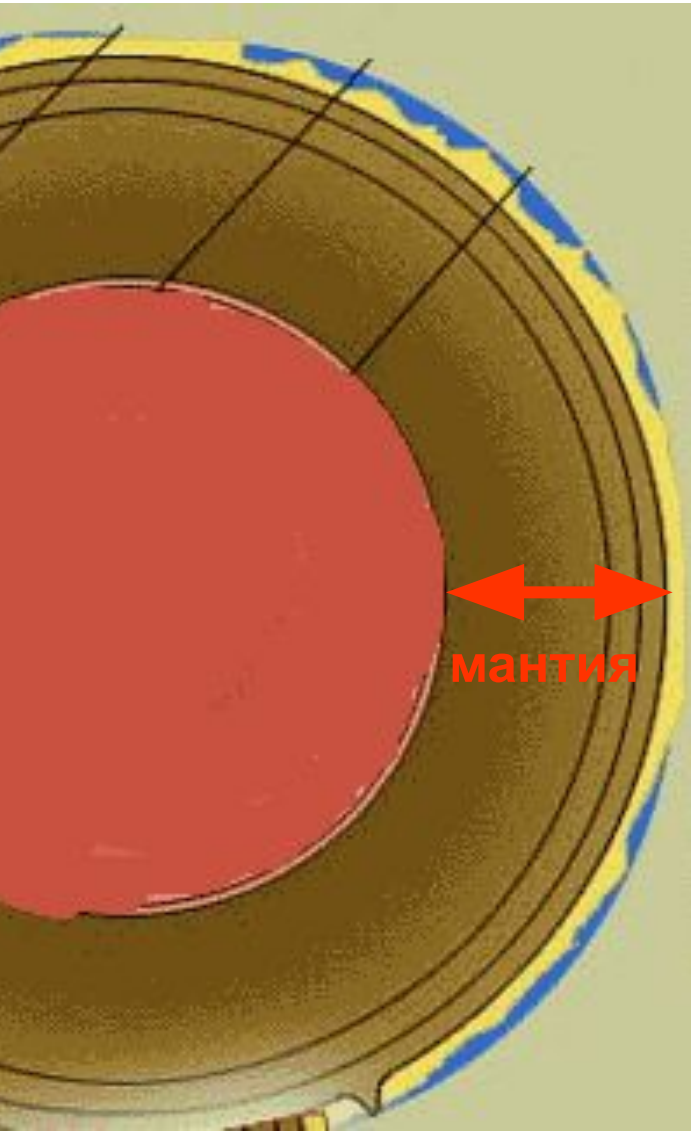
Толщина 2900 км.

Температура около 2000°

Вещество находится в пластичном состоянии.

Делится на:

1. Нижнюю мантию
2. Верхнюю мантию.



Земная кора

- это верхняя твердая тонкая оболочка

- Океаническая от 5 км
- Материковая до 75 км

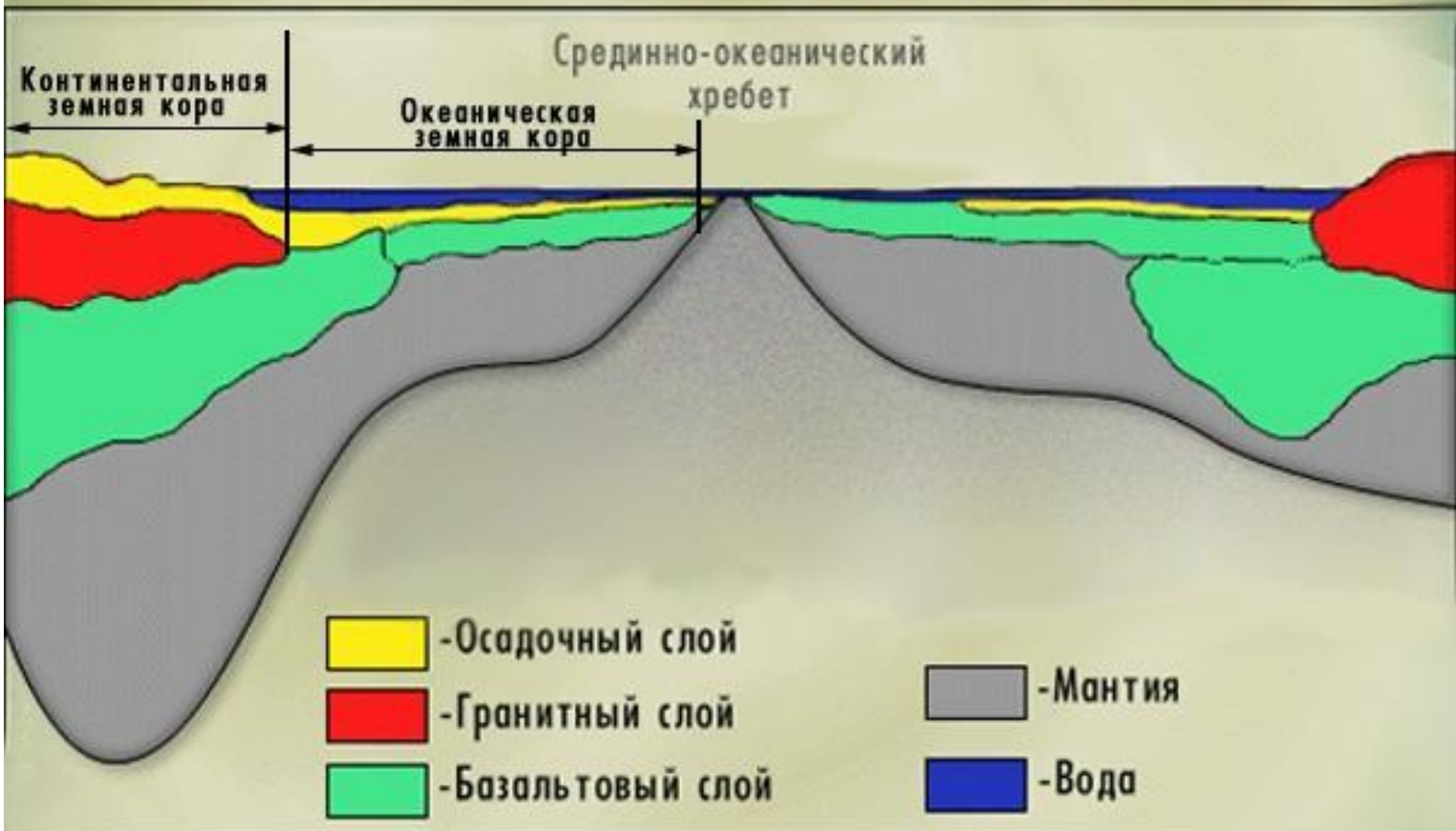
Внутреннее строение Земли

	Земная кора	Мантия	Ядро
Размеры	5 – 75 км	2900 км	3500 км
Составные части	материковая океаническая	верхняя мантия нижняя мантия	внешнее ядро внутреннее ядро
Состояние	твердая	особое (вязкое)	внешнее – жидкое внутреннее – твердое
Температура	небольшая, с глубиной повышается на 3° на каждые 100 м	высокая – 2000° С	очень высокая – 2000° – 5000° С
Способы изучения	наблюдение, дистанционный (с космоса), бурение скважин	геофизические сейсмология	<hr/>

Послойное строение



СТРОЕНИЕ ЗЕМНОЙ КОРЫ



Строение земной коры

Вид земной коры	Где находится	Толщина	Состав (слои)
материковая	Под материком	30 – 80 км.	базальтовый гранитный осадочный
океаническая	Под океаном	5 – 10 км.	базальтовый осадочный

ВЫВОД:

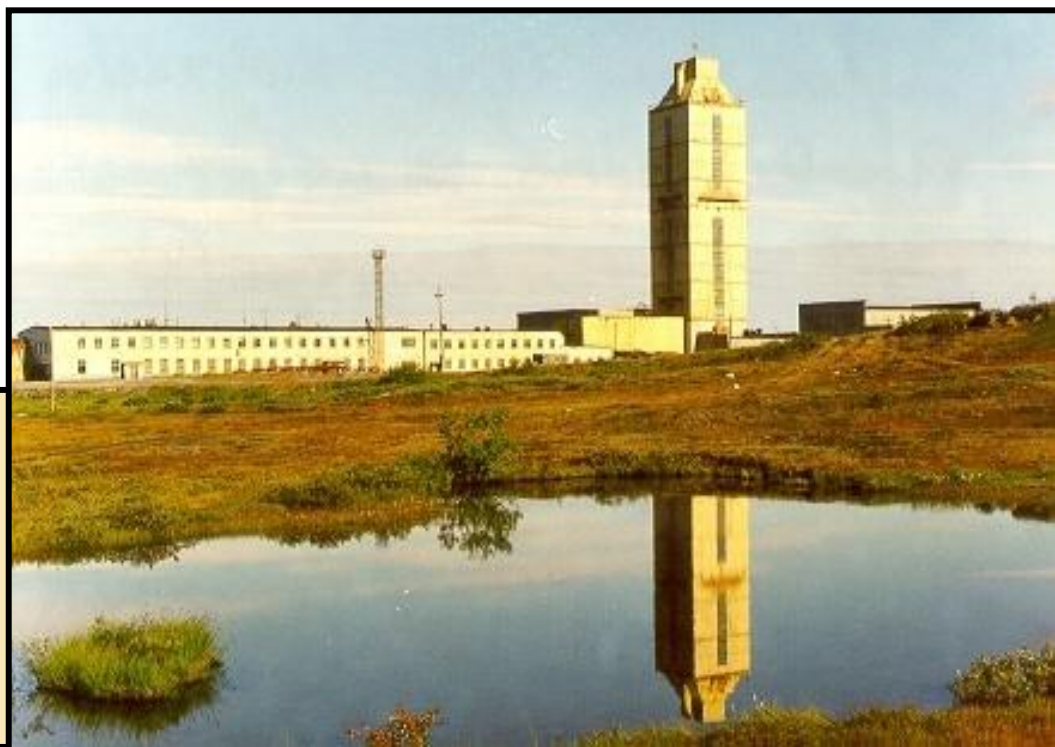
ЛИТОСФЕРА – **ЭТО**
КАМЕННАЯ **ОБОЛОЧКА**
ЗЕМЛИ (ГРЕЧ. «ЛИТОС» -
КАМЕНЬ).

Земная кора – *это самая верхняя часть литосферы.*

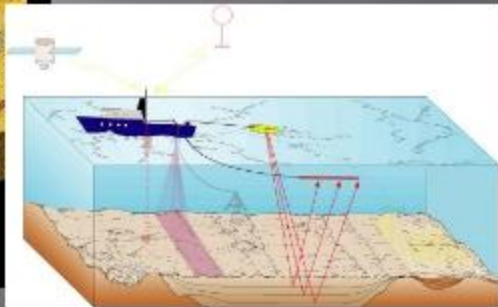
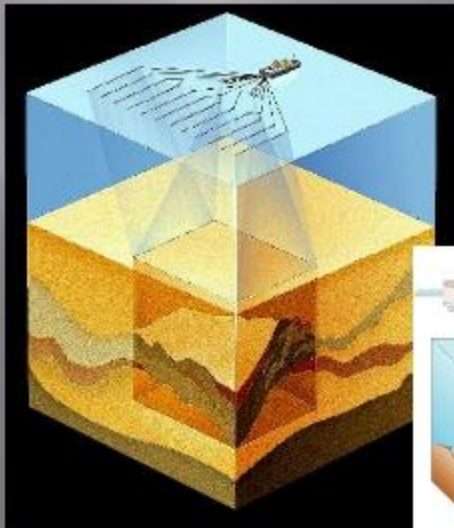
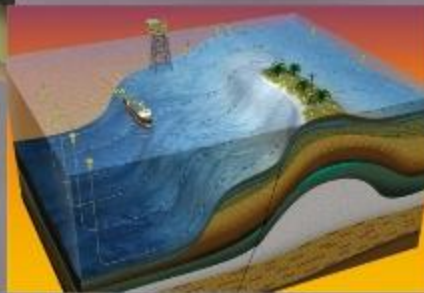
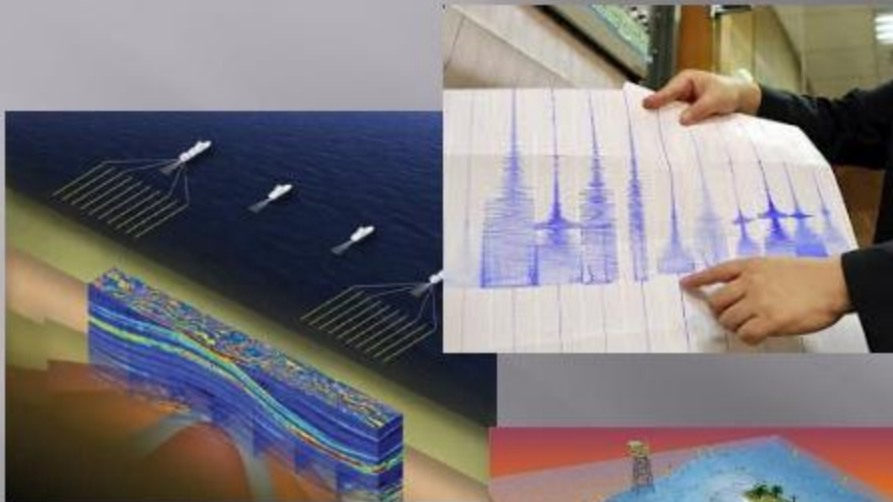
Изучение



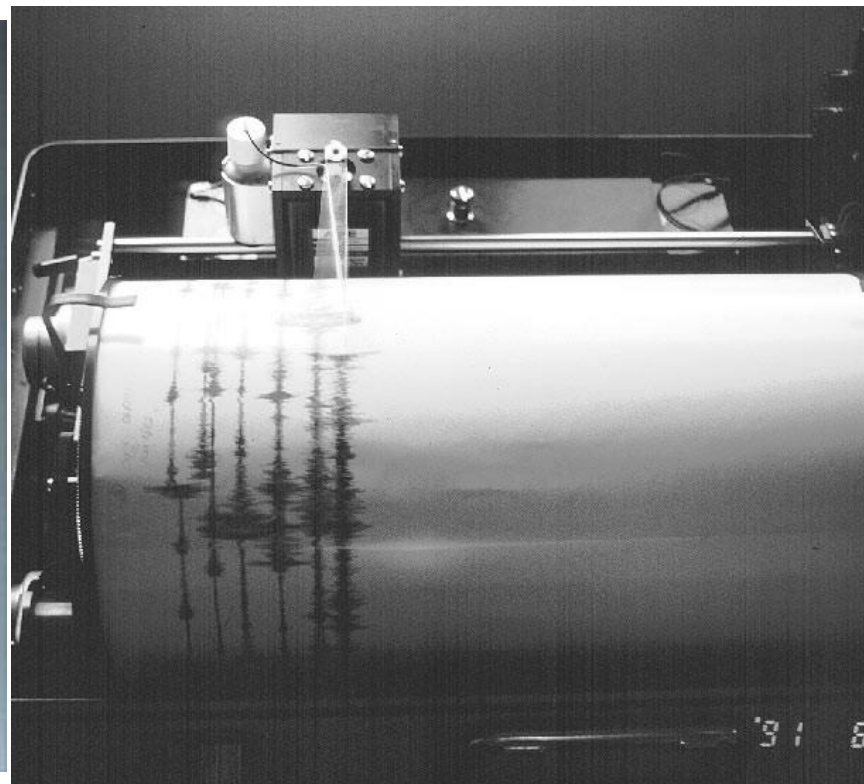
**КОЛЬСКАЯ
СВЕРХГЛУБОКАЯ
СКВАЖИНА**



Сейсмология



Исследования земных глубин



Сейсмограф