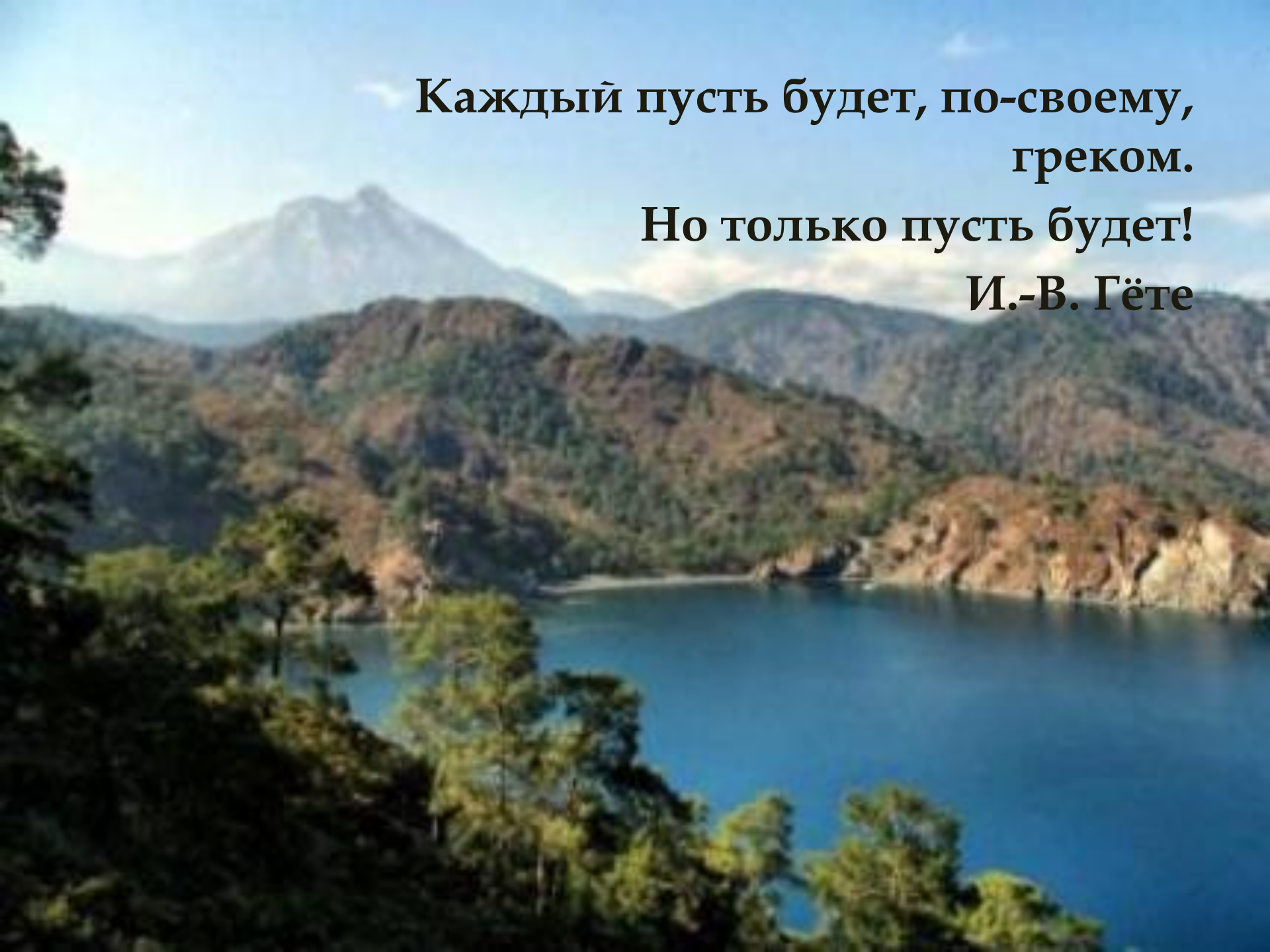


Культурное наследие Древней Греции



A scenic landscape featuring a vibrant blue lake in the foreground, surrounded by lush green and brown forested hills. In the background, majestic mountains rise against a clear blue sky with a few wispy clouds. The overall scene is peaceful and natural.

**Каждый пусть будет, по-своему,
греком.**

Но только пусть будет!

И.-В. Гёте

A scenic landscape featuring a calm blue lake in the foreground, surrounded by lush green trees. In the background, there are rolling hills and mountains under a clear blue sky with a few wispy clouds. The overall atmosphere is peaceful and natural.

Задача урока:

**ВЫЯСНИТЬ, КАКОЙ ВКЛАД
ВНЕСЛА ДРЕВНЯЯ ГРЕЦИЯ В
ИСТОРИЮ РАЗВИТИЯ
ЧЕЛОВЕЧЕСТВА?**

КАРТА ДРЕВНЕЙ ГРЕЦИИ



СООТНЕСИТЕ ДАТУ И СОБЫТИЕ

Дата	событие
480 год до н. э.	Реформы Солона
776 год до н. э.	Троянская война
490 год до н. э.	Первые Олимпийские игры
594 год до н. э.	Битва при городе Платеи
479 год до н. э.	Бой у острова Саламин
1200 год до н. э.	Марафонская битва



ГРЕЧЕСКИЕ БОГИ



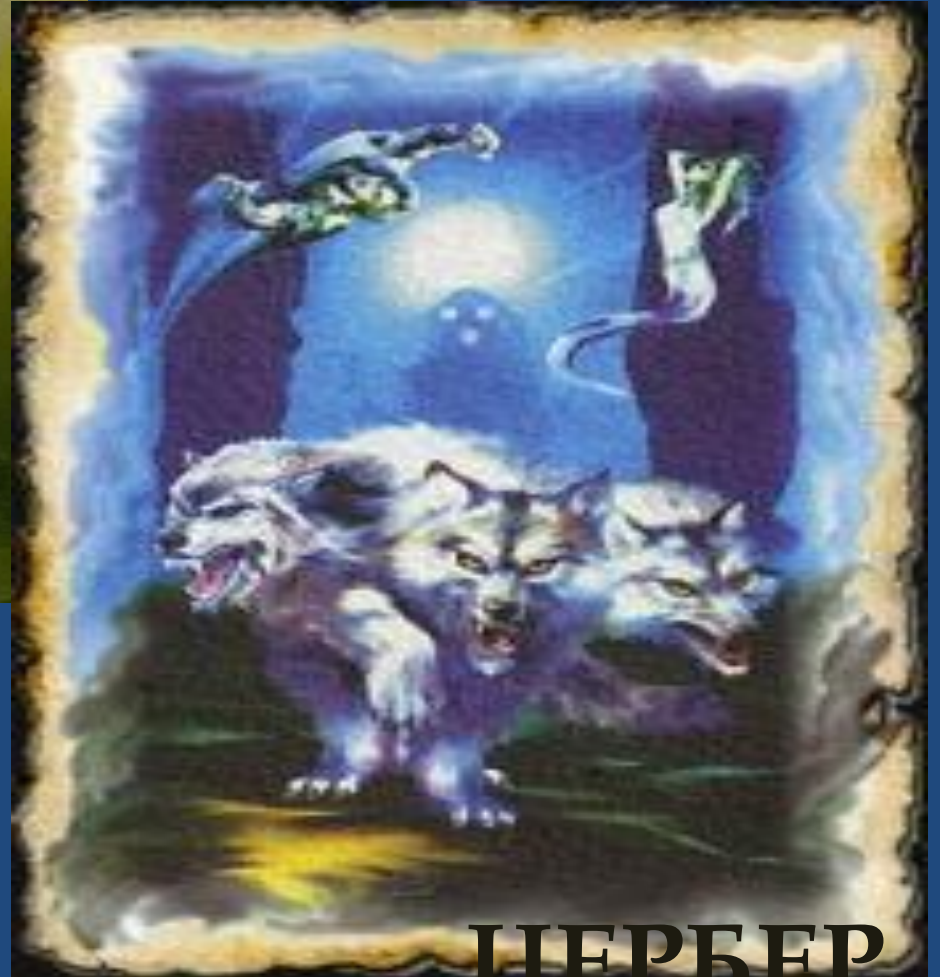
БОГ ЗЕВС



БОГ ПОСЕЙДОН



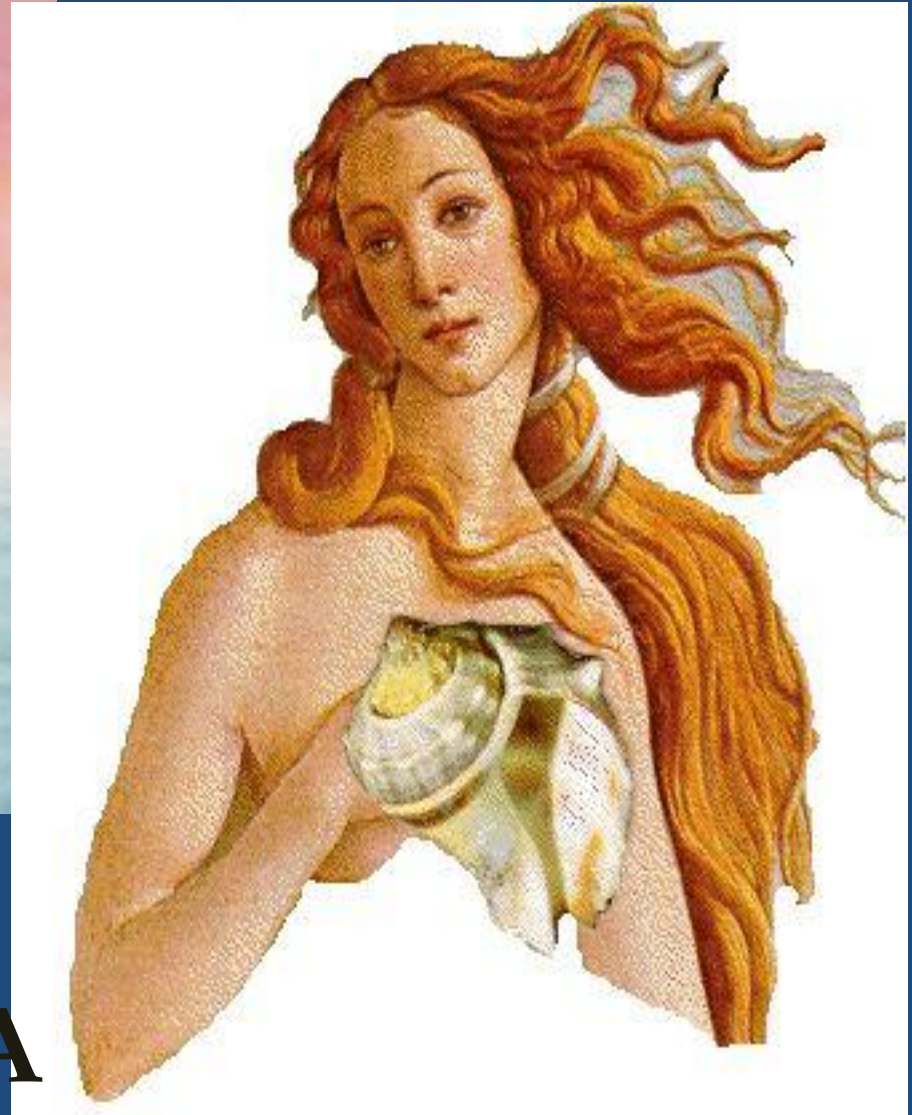
БОГ АИД



ЦЕРБЕР



**БОГИНЯ
АРТЕМИДА**



**БОГИНЯ
АФРОДИТА**

БОГ АППОЛОН



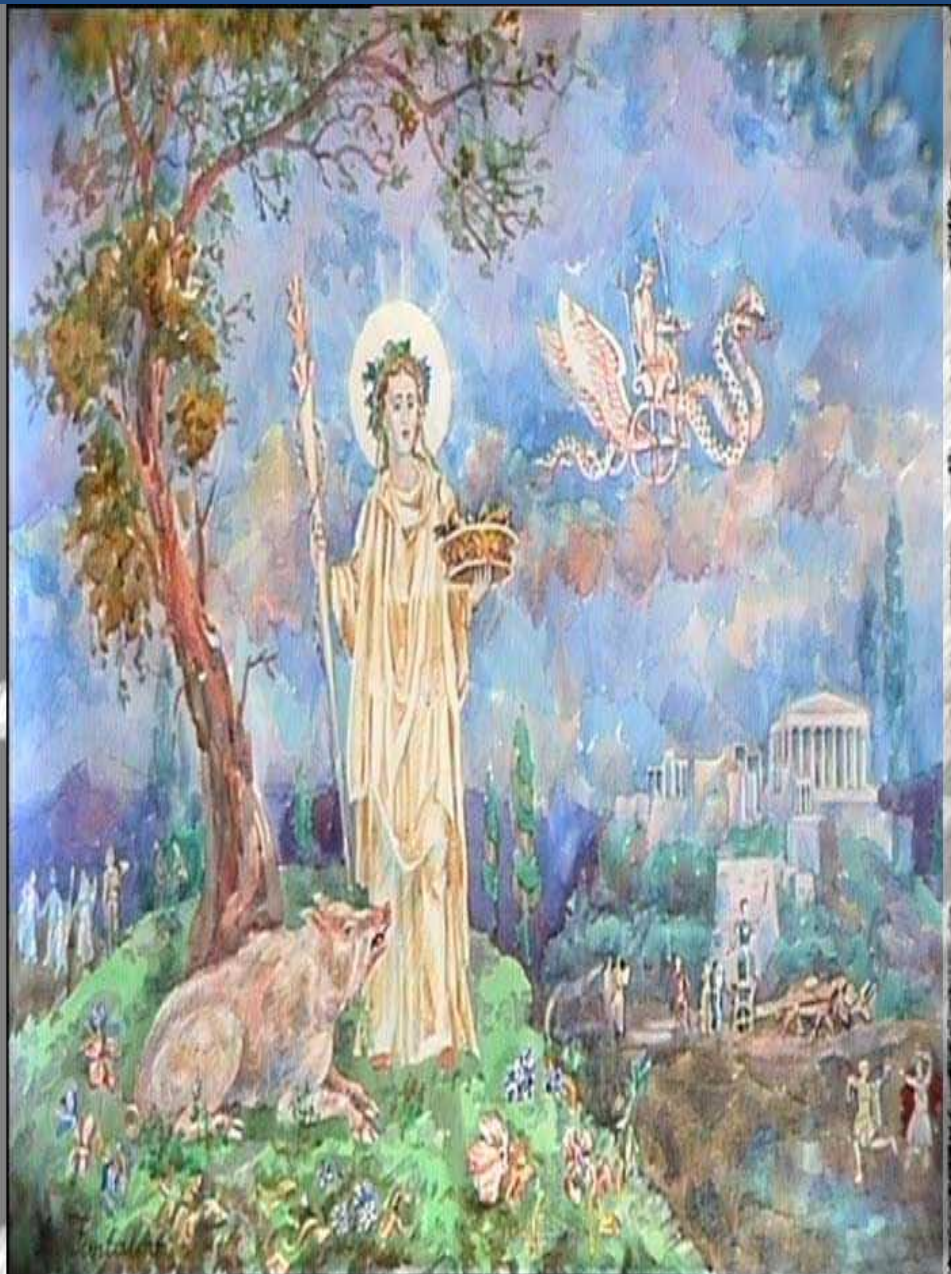


БОГ ГЕРМЕС



БОГ ДИОНИС

БОГИНЯ ДЕМЕТРА





Б
О
Г
И
Н
Я
А
Ф
И
Н
А



БОГИНЯ НИКА



**ПАРФЕНО
Н**



СТАТУЯ АФИНЫ

КУЛЬТУРНОЕ НАСЛЕДИЕ ДРЕВНЕЙ ГРЕЦИИ

- ОЛИМПИЙСКИЕ ИГРЫ
- ТЕАТРАЛЬНОЕ ИСКУССТВО
- НАУЧНЫЕ ОТКРЫТИЯ
- ПРОИЗВЕДЕНИЯ ГРЕЧЕСКИХ АРХИТЕКТОРОВ,
СКУЛЬПТОРОВ, ЖИВОПИСЦЕВ
- ГРЕЧЕСКИЙ АЛФАВИТ
- ГРЕЧЕСКАЯ МИФОЛОГИЯ, ПРОИЗВЕДЕНИЯ
ГРЕЧЕСКИХ ПОЭТОВ
- СВОЕОБРАЗНАЯ СИСТЕМА ОБРАЗОВАНИЯ И
ВОСПИТАНИЯ
- ОСНОВЫ ДЕМОКРАТИИ

ДОМАШНЕЕ ЗАДАНИЕ

1. Контрольные вопросы с. 202 учебника.

2. Написать заметку о вашем путешествии по Древней Греции