



Узорочье теремов



Цветность русского быта немало удивляла иностранцев, описывающих разноцветную сбрую, обои, ковры, знамёна, стрелецкие кафтаны. Голландец Исаак Масса даже сравнил толпу встречавшего Марину Мнишек народа с полем, полным различными красивыми цветами. В это время в русском языке формируется мощный пласт цветообозначений, которыми мы пользуемся и сейчас — “вишневый”, “васильковый”, “лимонный”, “коричневый”, “оранжевый”. Любимым цветом, несомненно, был красный — его насчитывалось более 20 оттенков. Красным обивали стены и сани, покрывали столы в приказах и гробницы царей, красным красили пасхальные яйца и стены зданий.

Красный был царским цветом и, вероятно, не случайно стены и мебель царских покоев в Кремле и царское место в Успенском соборе были обиты красным сукном, а приёмная палата патриарха и его место — синим и зелёным.

Кремлёвский теремной дворец. 1635 - 1636



Кремлёвский теремной дворец. 1635 - 1636





*В терему резные двери,
На дверях цветы и звери,
В изразцах на печке в ряд
Птицы райские сидят,
По стенам резные лавки
И дубовый стол резной.
Возле печки сохнут травки;
Собирали их весной.*

Н. Кончаловская

Изразец – глиняная обожженная в печи плитка с цветным узором для облицовки стен и печей в тереме.



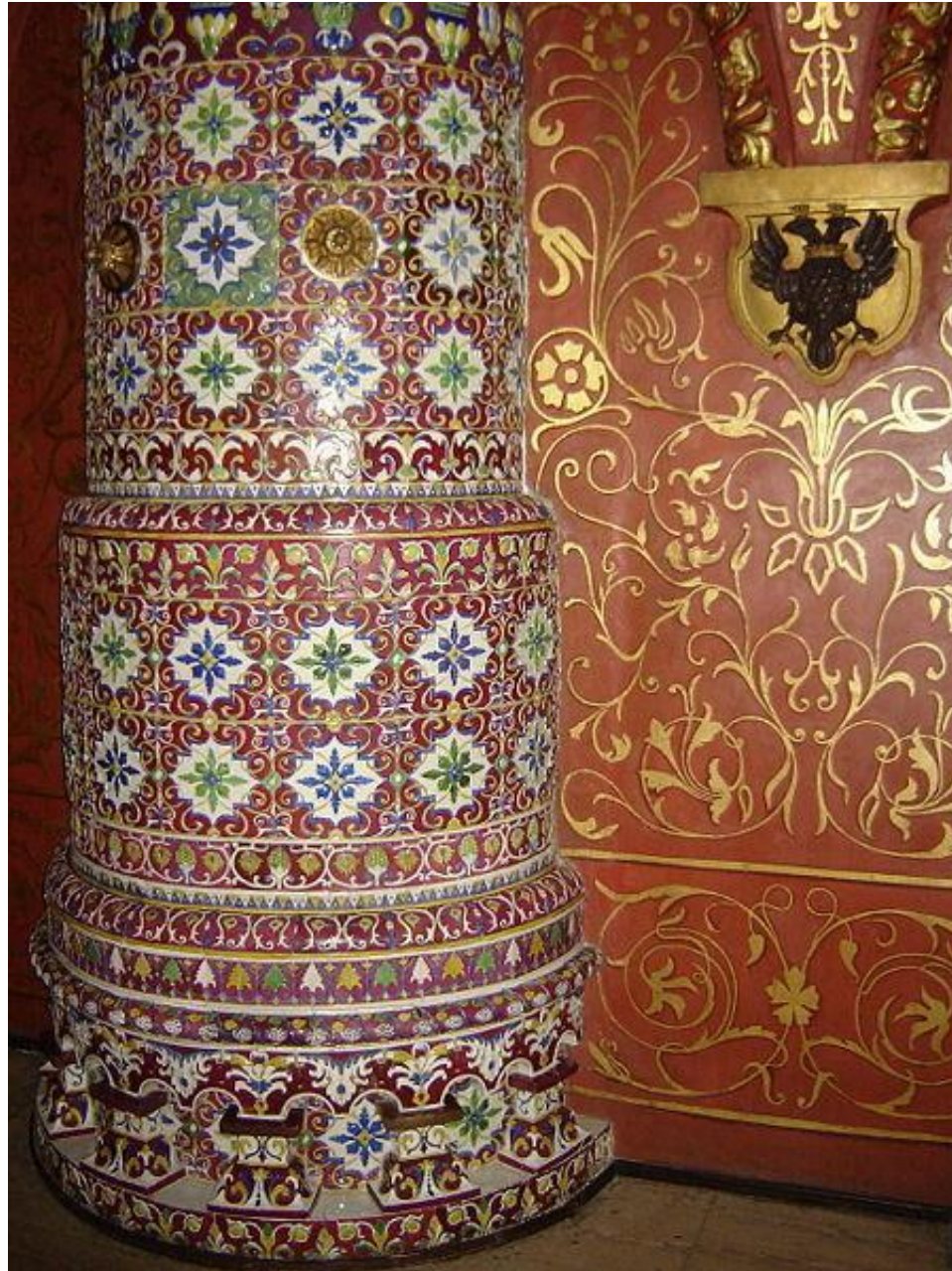








Круглая печь в горнице Теремного дворца.

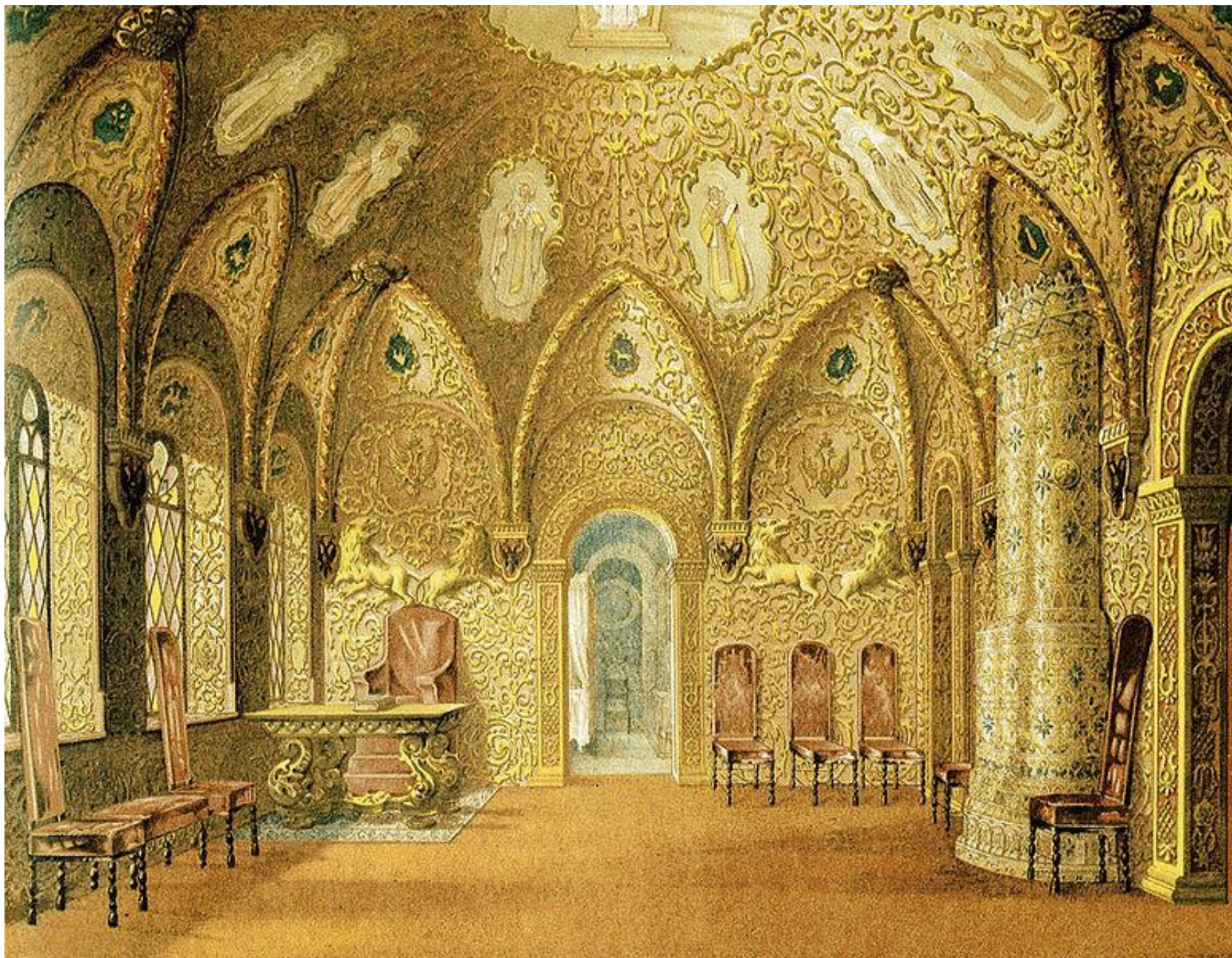


Терем — жилой верхний ярус *древнерусских* хором или палат, расположенный над *горницей* и *подклетом*. Мог ставиться отдельно от основного корпуса дома, на подклете, над воротами [1] и т. д., соединялся с ним сенями — крытым переходом. До XVIII века также употреблялись названия *чердак* или *вышка*. В теремах красные окна устраивались во всех стенах. К теремам пристраивались башенки — смотрильни. К терему всегда применялся эпитет «высокий». Вокруг теремов устраивали гульбища — парапеты и балконы, огороженные перилами или решетками. На каменных палатах терем мог быть как каменным, так и деревянным. Терем неоднократно упомянут в русских сказках.

Коломенский дворец царя Алексея Михайловича, при увеличении слева видны терема



Крестовая, или Соборная, комната в Теремном дворце



Крестовая палата



М.П. Клодт. «Терем царевен». 1878 год.



А. Васнецов. «Княжеский двор.» Справа терем.



А. Васнецов. «Старая Москва. Улица в Китай-городе начала XVII века».



А. Максимов. "В усадьбе князя". 1907 год



Терем в Липецке





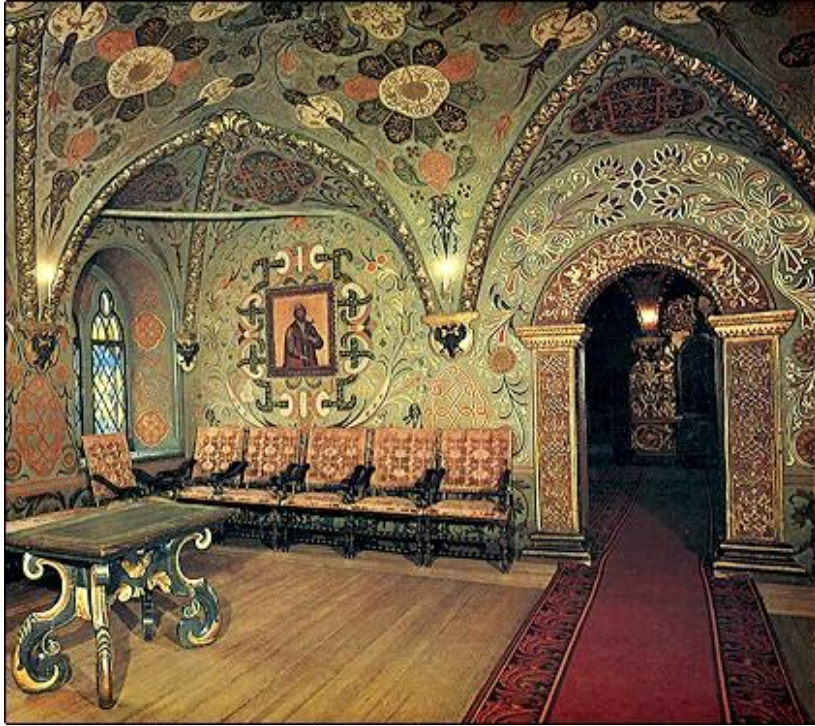


Иллюстрация к сказке А.С. Пушкина «Сказка о царе Салтане»



Иллюстрация к сказке А.С. Пушкина «Сказка о рыбаке и рыбке»



Иллюстрация к сказке А.С. Пушкина «Сказка о рыбаке и рыбке»

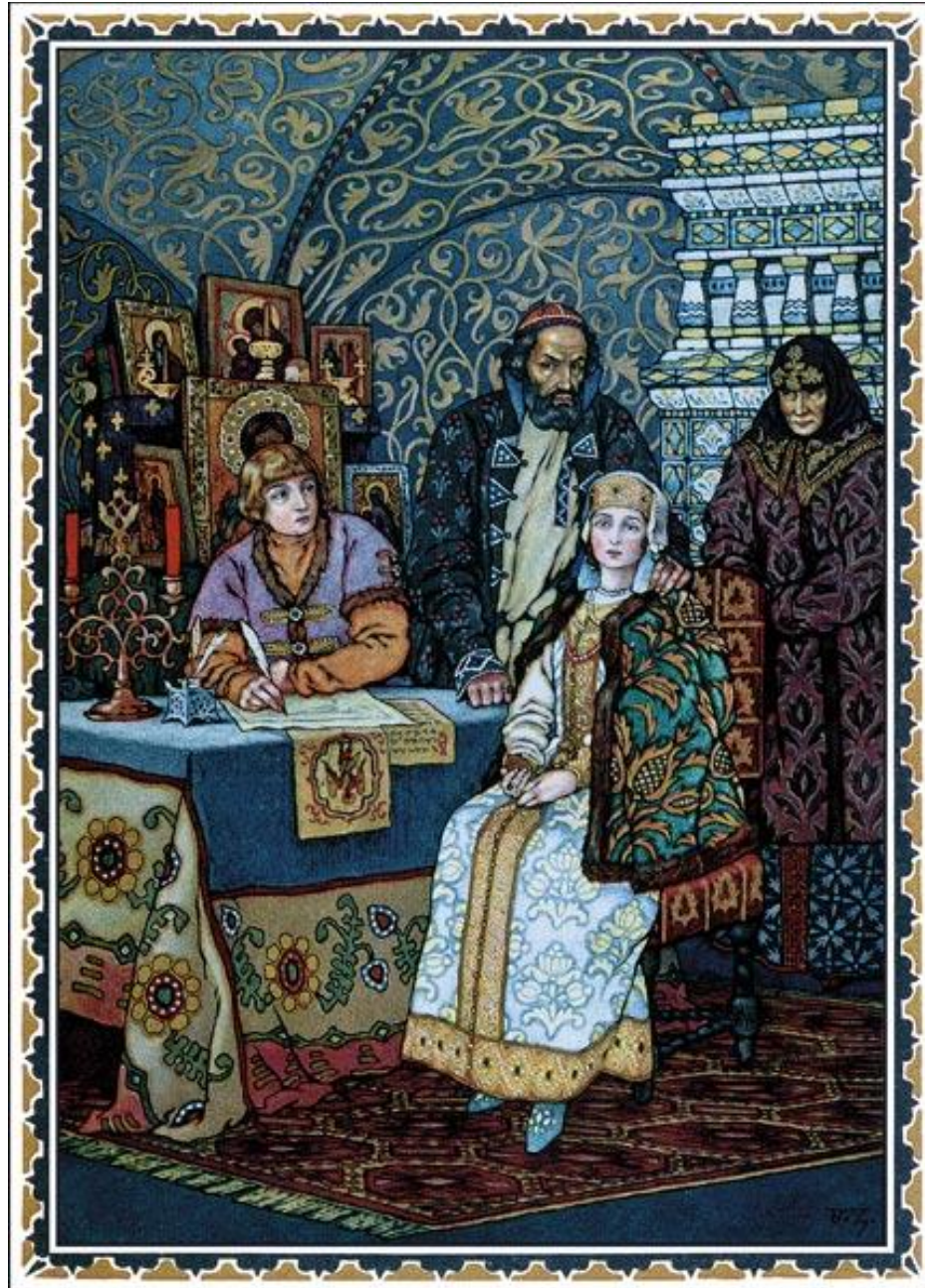


Иллюстрация к сказке А.С. Пушкина «Сказка о мёртвой царевне»



Задание: изобразить интерьер палаты; подготовить фон для следующего задания.

Последовательность работы:

- 1. Выполнение легкими карандашными линиями эскиза, выявляющего основные элементы интерьера (сводчатые потолки, столбы, окна, стол, лавки и др.)**
- 2. Работа гуашью: «украшение» элементов интерьера декоративным орнаментом.**

