

Композиционное формообразование

Раздел 2. Законы композиции
Лекция 3. Категории и свойства
КОМПОЗИЦИИ

План лекции

- Категории композиции
- Принципы композиции
- Законы композиции

В творческом процессе художественного проектирования современной одежды главная роль принадлежит композиции. Композиция, отражая внутреннюю гармоническую упорядоченность во внешнем проявлении, является понятием организующим, имеющим силу соединять части, составляя из них единое целое.

КАТЕГОРИИ КОМПОЗИЦИИ

Цель композиции в дизайне – создание утилитарно оправданной формы вещи, имеющей *функциональную, конструктивную и эстетическую* ценность.

Композиция художественного произведения должна рассматриваться:

- как развитие и *воплощение идейно-художественного замысла* в художественно-образном решении;
- как *система отношений* всех элементов формы, в которой материализуется замысел;
- с точки зрения *воздействия* художественного целого на социально функционирующую личность.

Композиция в дизайне — это создание образа промышленного изделия путем расположения основных его элементов в определенной системе и последовательности, целенаправленное распределение и сочетание масс, форм, линий, цвета и света.

Композиционно форму нужно организовать так, чтобы она производила *впечатление единого целого.*

Под целостностью понимается образное единство, при котором все элементы находятся в тесной смысловой, объемно-пространственной и фактурно-цветовой взаимосвязи.

Чтобы создать цельный образ предмета, дизайнер при построении композиции должен:

- **выделить главное** в композиции и сконцентрировать на нем внимание;
- **подчинить главному** детали, сделать их аккомпанирующими, облегчающими восприятие главного;
- так построить композицию, чтобы **предопределить последовательность восприятия, помочь выделить особенности работы конструкции.**

Форма должна отвечать назначению изделия, конструктивной схеме, определяющей его структуру, соответствовать материалу, из которого выполнено изделие.

**Удобство пользования и красота формы —
важнейшие критерии композиции
промышленного изделия.**

В теории композиции выделяются две наиболее общие характеристики формы — **объемно-пространственная структура и тектоника.**

Их обычно называют **категориями композиции.**

Тектоника — это зримое отражение в форме конструкции свойств материала, логики их работы. Через пластику формы выражаются такие свойства конструкции, как

- прочность,
- устойчивость,
- равновесие,
- направленность движения,
- выявляется соотношение несущих и несомых частей.

Четкая и логичная тектоника обеспечивает правдивость формы, дает правильное представление о назначении предмета, особенностях технологии его изготовления и свойствах материала.

Объемно-пространственная структура — это категория композиции, отражающая смысловую связь, соподчинение и взаимодействие всех элементов формы между собой и с пространством. В зависимости от характера взаимосвязи между объемом и пространством различают формы: *со скрытой, частично скрытой и открытой структурой.*

Пространственные формы подразделяются на «**жесткие**» и «**мягкие**». Многогранники (куб, призма, пирамида) создают «жесткие» формы, а тела вращения (цилиндр, конус, шар) — «мягкие». Комбинация «жестких» и «мягких» форм приводит к созданию «**смягченных**» форм.

Хорошо организованная объемно-пространственная структура и ярко выраженная тектоника промышленного изделия создают предпосылки для **целостности и гармоничности формы.**

Гармония понимается здесь как *органическая взаимосвязь, согласованность и соразмерность всех компонентов композиции, оказывающая благоприятное эстетическое воздействие на человека.*

Добиваясь гармоничности изделия, дизайнер решает вопросы *эстетики композиции* в тесной взаимосвязи с функциональными, техническими и экономическими вопросами.

ПРИНЦИПЫ КОМПОЗИЦИИ

1. Принцип целесообразности - *наличие цели, идеи, смысла, художественной задачи*

Принцип целесообразности заключается в том, что авторский замысел и весь строй произведения предполагают наличие цели, идеи, смысла, художественной задачи, что и определяет, в конечном счете, развитие содержания произведения и направляет творческий процесс переработки материала в художественную форму.

2. Принцип единства - *система внутренних связей, объединяющая все компоненты формы и содержания в единое целое*

Основной принцип, обеспечивающий целостность произведения. Благодаря этому принципу сложное выглядит не как конгломерат из разрозненных частей, а как связное целое. Композиция выступает как система внутренних связей, объединяющая все компоненты формы и содержания в единое целое.

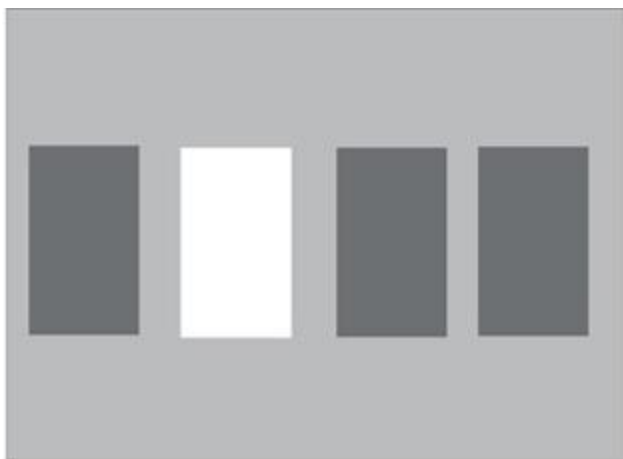
3. Принцип доминанты - преобладающий сквозной компонент темы, определяющий требуемое соответствие избираемых художником формальных приемов особенностям зрительного восприятия

Создавая композицию, необходимо определить то, что будет главным в композиции и выделить это главное. **Композиционный центр или доминанта** должен, в первую очередь, привлекать внимание. Центр выделяется, цветом, укрупнением изображения, контрастами и другими выразительными средствами. Смысловой центр часто совпадает со зрительным центром, т. е. располагается в активной зоне картинного поля. С доминанты начинается восприятие произведения, она как бы точка отсчета, эмоционально смысловой и структурный центр.

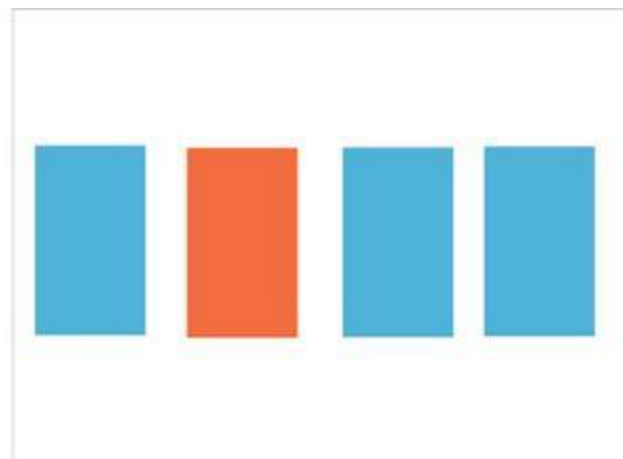
Композиционный центр – главный ведущий элемент композиции, организующий все ее части.



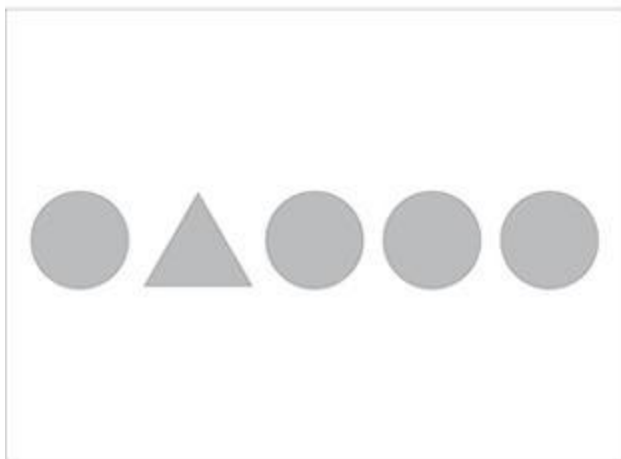
- Характеристики доминанты в более приглушенном звучании повторяются в отдельных частях формы, связывая их между собой.
- В композиции может быть **несколько композиционных центров** (не более 3), при этом один является доминирующим и выделен положением, размером, массой, цветом.
- Существуют разные толкования понятия "центр композиции", однако в большинстве случаев оно трактуется как место сосредоточения основных, важнейших связей между всеми элементами.
- Как правило, это и смысловой центр предмета и, таким образом, связан с характером организации пространства, пропорциями, расположением главной (если она имеется) и второстепенных осей, с пластикой формы, с цветовыми и тональными отношениями отдельных частей целого



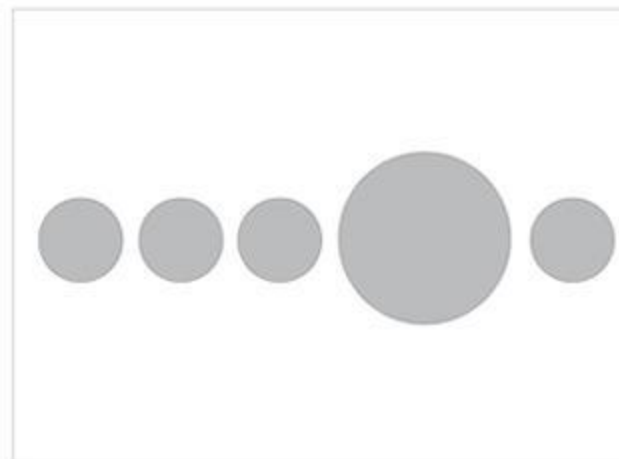
1. Выделение освещенностью



2. Выделение цветом



3. Выделение формой



4. Выделение размером

ЗАКОНЫ КОМПОЗИЦИИ

Законы композиции в дизайне – средства гармонизации плоскости и пространства при создании художественных, декоративно-прикладных, дизайнерских и архитектурных произведений.

К основным законам композиции относятся:

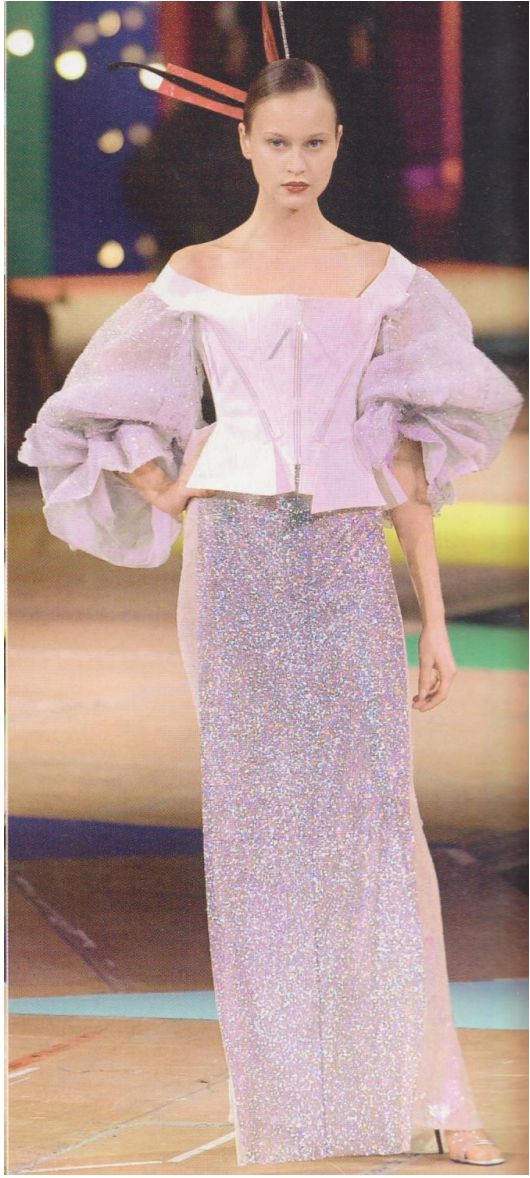
- равновесие,
- соразмерность,
- единство,
- соподчинение.

Закон равновесия – состояние композиции, при котором все элементы сбалансированы между собой









Celine



Закон целостности – объединение элементов, частей
в единое целое



Доминанта – главный элемент композиции, которому подчинены все остальные

В композиции это не всегда самый крупный элемент, это может быть самая мелкая обособленная форма, создающая пластический конфликт



В процессе работы над формой дизайнер придает композиции определенные **свойства**. Наиболее важные из них:

- *единство характера,*
- *равновесие,*
- *направленность ,*
- *индивидуальность (оригинальность).*

Для этого он использует арсенал **средств композиции**, к которым прежде всего относятся:

- *соподчинение,*
- *симметрия и асимметрия,*
- *пропорциональность,*
- *масштабность,*
- *ритм,*
- *контраст и нюанс,*
- *цвет и светотеневая пластика.*

Свойства и средства композиции разделены условно, для удобства изучения их сущности. На практике они выступают в совокупности, дополняя друг друга.

СВОЙСТВА КОМПОЗИЦИИ

Единство композиции

Единство — важное свойство композиции и неперемное условие целостности формы. Оно основывается на *подчеркивании в композиции основной идеи, которой подчиняется вся схема компоновки технического изделия или сооружения.*

Единство композиции — не самоцель, а *средство создания удобных и красивых технических изделий при минимальной затрате материальных и художественных средств.*

Единство композиции проявляется в закономерном строении объемно-пространственной структуры и ясно выраженной тектонике.

Равновесие и направленность

Под **равновесием** композиции понимается определенная *сбалансированность визуальных масс элементов формы относительно условного центра, оси или плоскости.*

Различают *статическое* и *динамическое* равновесие композиции.

В основе статичности лежит подчеркнутое выражение *устойчивости формы, ее незыблемости, состояния покоя.* Статичен куб, невысокий цилиндр, пирамида и другие предметы, имеющие явно выраженную ось симметрии.

В основе динамичности лежит *смещение визуального центра и создают впечатление направленности движения.* Если форма куба статична, визуально неподвижна, то параллелепипед, установленный длинной гранью на опорную плоскость, уже потенциально динамичен: создается впечатление, что он может двигаться в горизонтальном направлении, вдоль длинной оси. Установленный на торец параллелепипед создает впечатление устремленности по вертикали вверх, так как его нижняя грань ограничена опорной плоскостью. При переходе от параллелепипеда к параллелограмму появляется впечатление движения по горизонтальной плоскости в определенном направлении.

Индивидуальность

Обязательным свойством технических изделий высокого эстетического уровня является их **индивидуальность (оригинальность)**. Форма нового изделия *должна иметь свой, индивидуальный облик, присущий только ему одному*. Задачи композиции каждый раз должны решаться заново, так как много раз виденные решения воспринимаются как неудачные, устаревшие. С другой стороны, необычность решения не должна переходить в неопределенность, в нарушение информативности, правдивости формы. **Композиционное решение разрабатывается с учетом развития моды, несколько опережает моду, тем самым воспитывая вкусы потребителей.**

Работая над композицией технического изделия серийного производства, дизайнер, как правило, добивается оригинальности серии, а не индивидуальности каждого изделия. Однако даже при серийном производстве можно добиться большого разнообразия выпускаемой продукции путем различных сочетаний элементов формы.