

Знайди помилки і розподіли правильно:

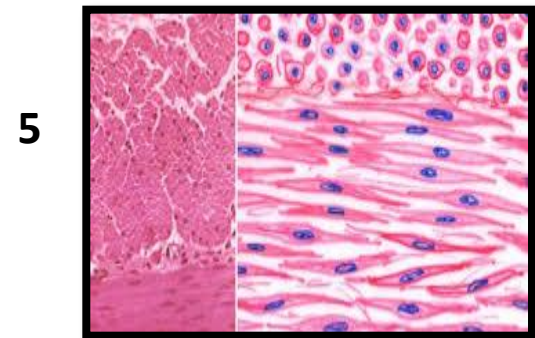
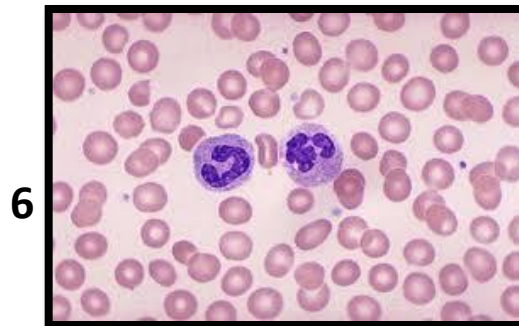
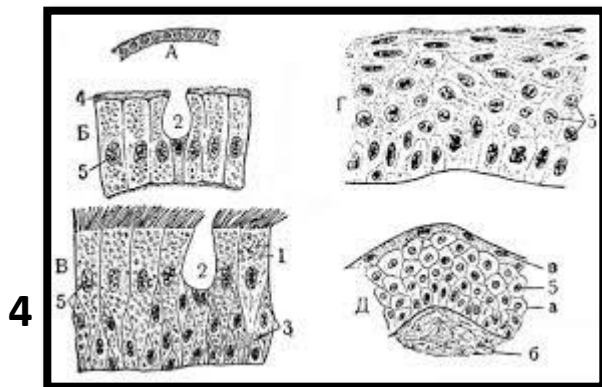
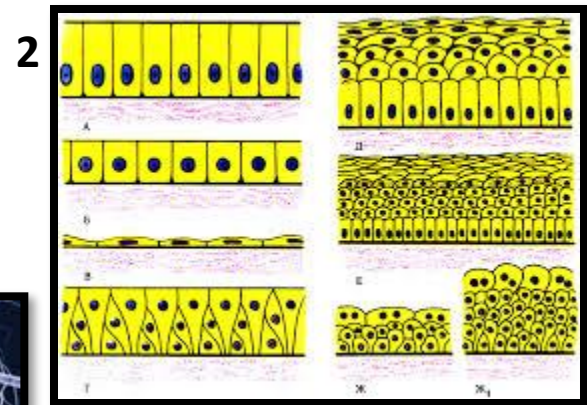
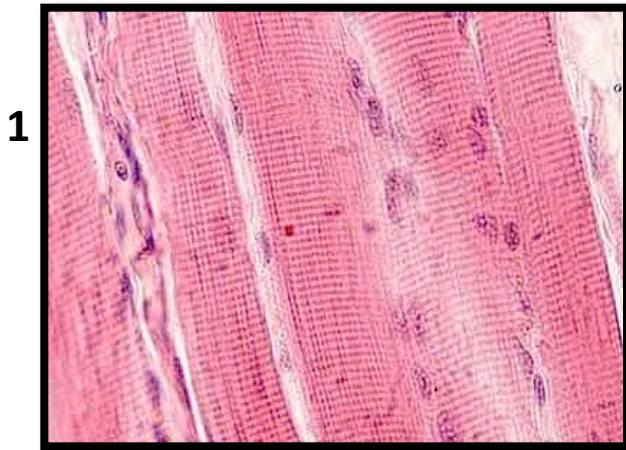
Рослини

- 1. Камбій
- 2. Залозистий епітелій
- 3. Хрящ
- 4. Луб'яні волокна
- 5. Запасаюча паренхіма
(основна тканина)
- 6. Лімфа

Тварини

- А. Кров
- Б. Нейрон
- В. Корок
- Г. Ситоподібні трубки
- Д. Кістки
- Е. Серцевий м'яз

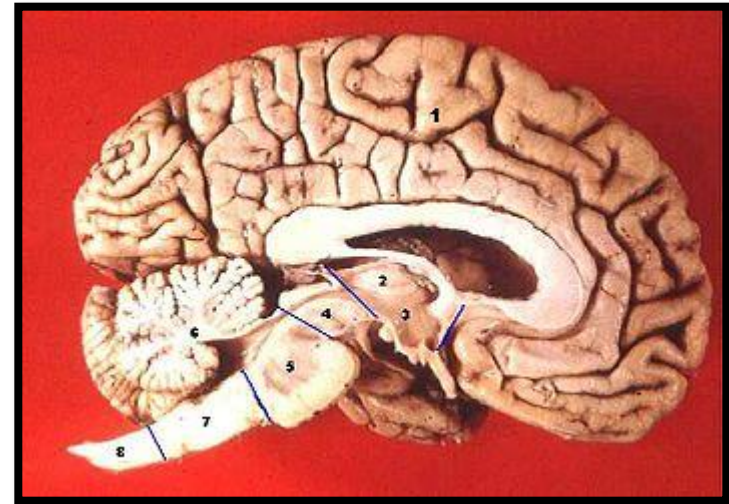
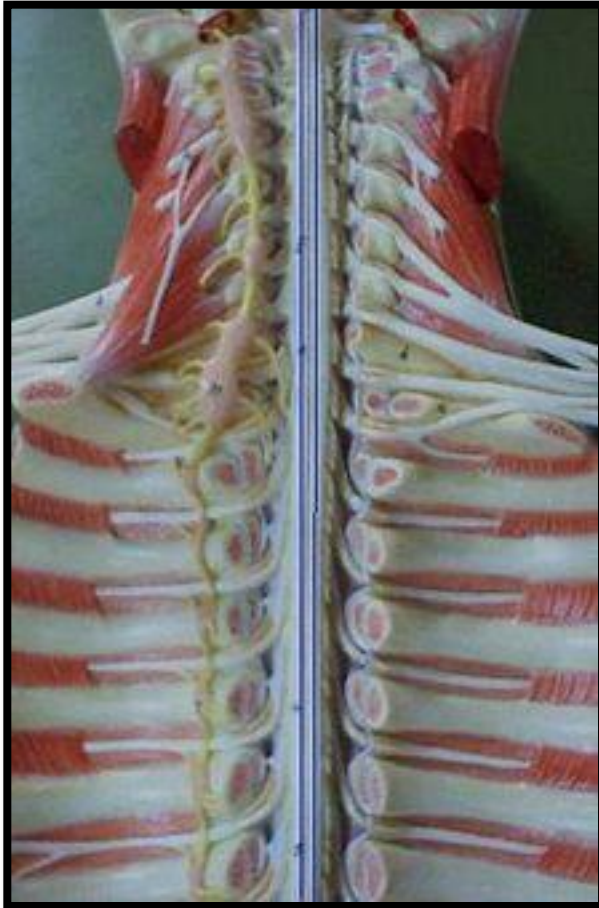
Визнач назву тканину за малюнком



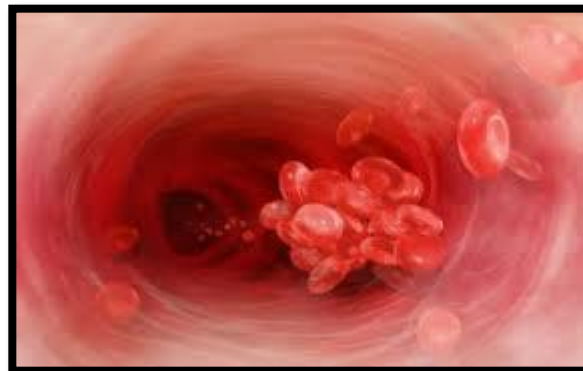
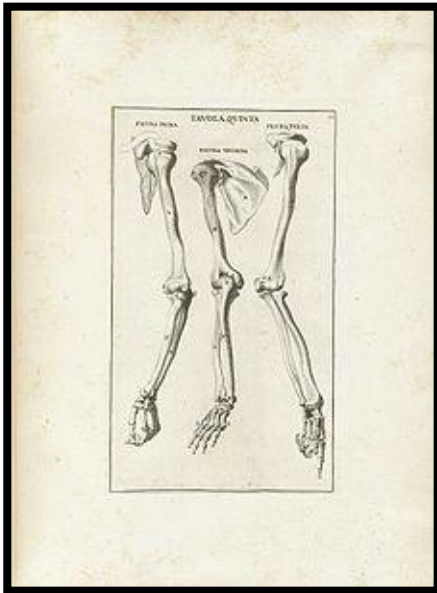
Відшукай пару...

- 1. Утворюють покриви
 - 2. Забезпечують рухи
 - 3. Сприймають подразнення
 - 4. Регулює функції організму
 - 5. Захисна, транспортна функція
 - 6. Входять до складу залоз
- А. Епітеліальна
 - Б. Мязова
 - В. Нервова
 - Г. Сполучна

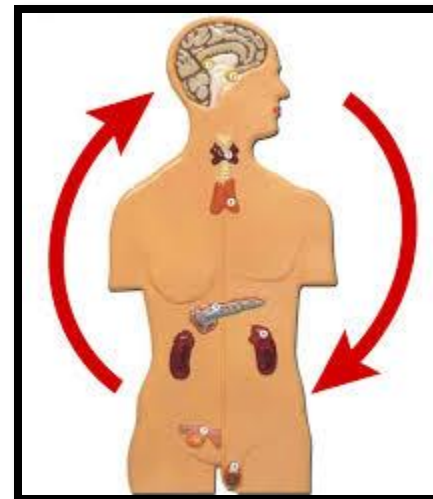
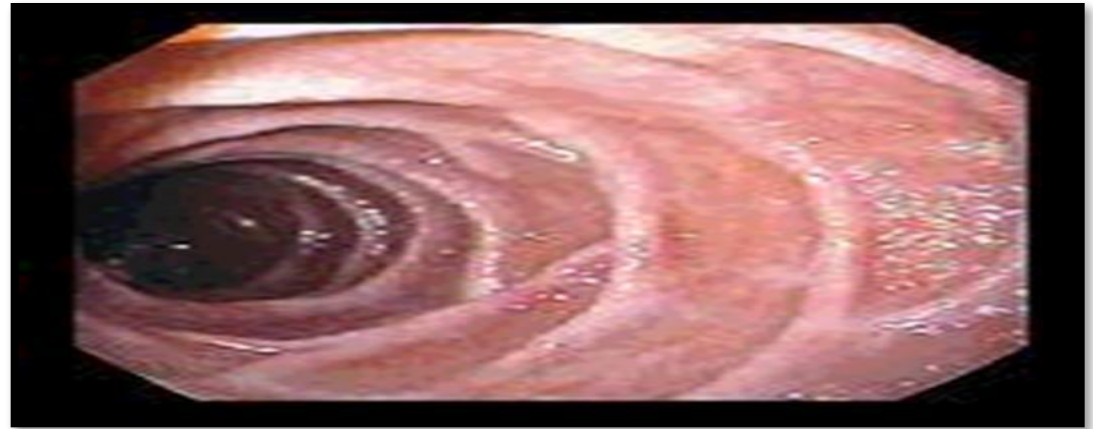
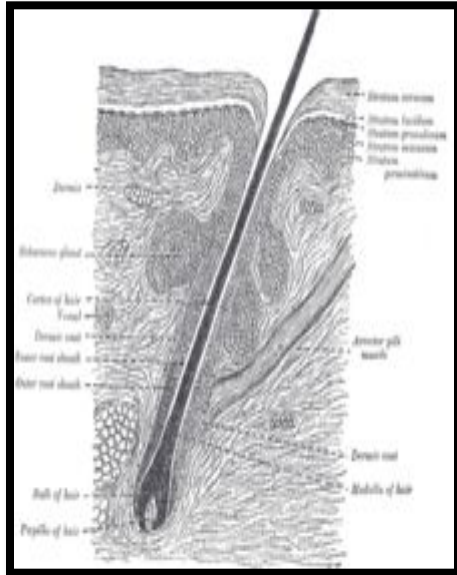
Яка тканина утворює основу цих органів?



Яка тканина утворює основу цих органів?



Яка тканина утворює основу цих органів?



Яка тканина утворює основу цих органів?

