

Павел Корин

Летописец духовного восхождения



Содержание:

- Наиболее известные картины природы Наиболее известные картины природы;
- Картины русских князей Картины русских князей;
- Самая знаменитая картина художника «Русь уходящая. Реквием.» Самая знаменитая картина художника «Русь уходящая. Реквием.»;
- Фрагменты картины «Русь уходящая. Реквием.» Фрагменты картины «Русь уходящая. Реквием.»;
- наиболее известные портреты



Моя Родина. 1928г.



Дом Кориных в Палехе со стороны огорода. 1929г.



Мастерская. В мастерской художника. 1925г.



Александр Невский — центральная часть триптиха Александр Невский. 1942

Величие
исторических
свершений,
вошедших в жизнь
разных поколений, —
вот идея и смысл
творений художника.



Александр Невский. 1951г.



Дмитрий Донской. Утро Куликова поля. 1951г.



Русь уходящая. Реквием.

1935-1959гг.

(не окончена).



Идея создания огромной историко-художественной эпопеи зародилась у художника весной 1925 года, когда верующая Москва, да и вся православная Россия, хоронила своего архипастыря-патриарха Тихона.



Иеромонах Пимен и епископ Антоний. 1935г.

На упомянутом этюде живописным пьедесталом, фоном иеромонаху Пимену служит фигура архиерея — епископа (судя по панагии на груди, а не священническому кресту). Как видим, живопись Павла Корина предстает перед нами уже не просто живописью, но одновременно и духописью нашего трагического XX века.



Митрополит Трифон. 1929г.

Образ митрополита Трифона — ключевой и в композиции «Реквиема» и, можно считать, в творческом кредо самого художника.



Молодой иеромонах. Отец Федор. 1932г .



Митрополит Сергей. 1937г.

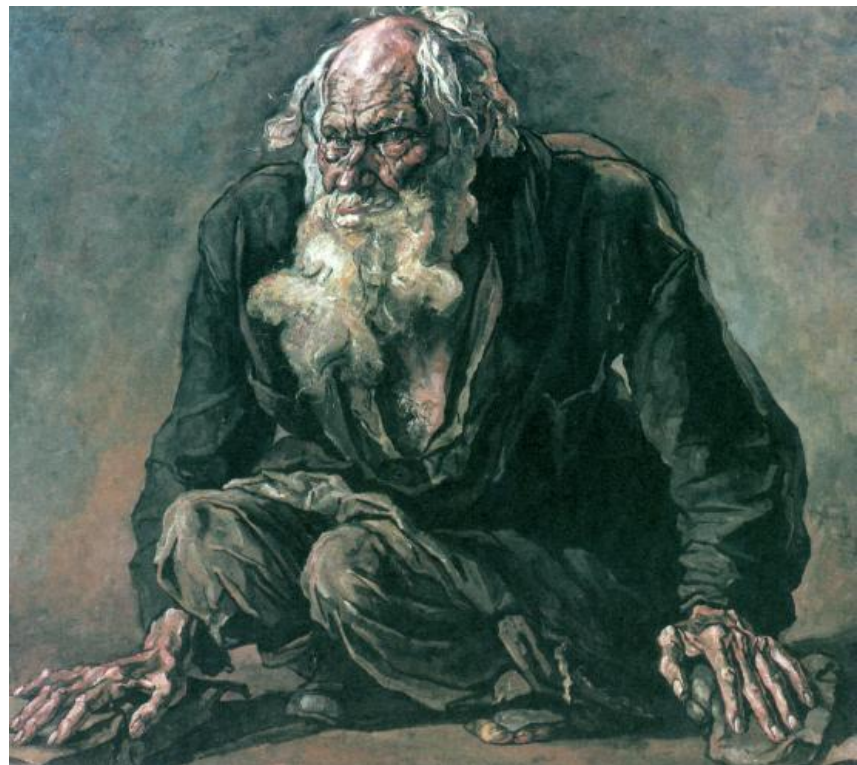
Изображенный с
низкой точки зрения
и фронтально,
иерарх выглядит
подлинным
«замком» в череде
образов «Реквиема».



Архимандрит Никита. 1936г.



Нищий. 1933г.

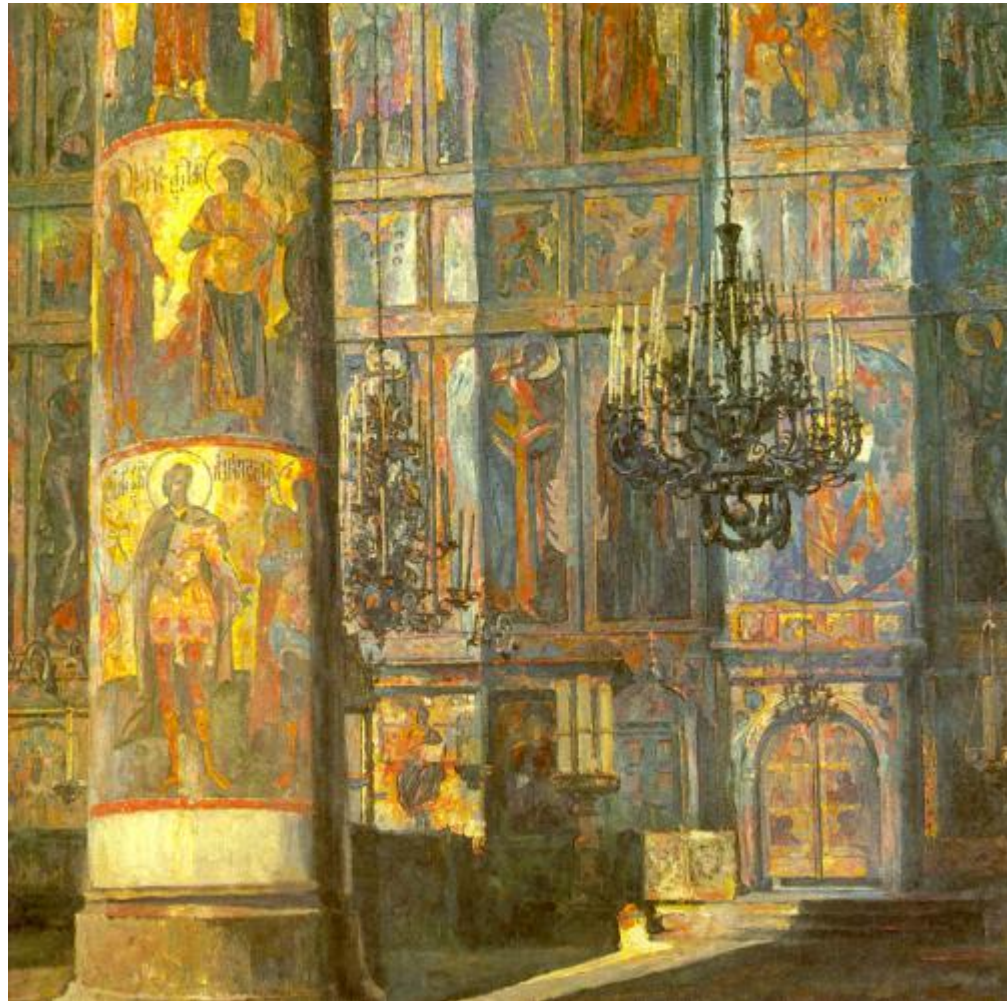


Протодиакон М.К. Холмогоров. 1935г.

Первое, с чего начинает проникать в замысел художника зритель, — это подмеченный в самом центре композиции ... орех художника — невероятно высоко воздетую руку гиганта-диакона. Как только зритель переводит взгляд на соответствующий огромный этюд диакона. На этюде этой «оплошности» нет. И становится явной ее умышленная нарочитость, ибо не заметить ярко выраженной диспропорции фигуры невозможно.



Интерьер Успенского собора в Московском Кремле. 1936г.



Молодая монахиня. 1935г.



Трое. 1935г.

«Трое»- это не просто изображение трех благочестивых женщин, но отображение трех степеней духовного восхождения или, как об этих образах отозвался в свое время отец Александр Мень, «целый пласт русской женской духовности».



Отец Иван, священник из Палеха. 1931г.



Отец Сергей Успенский. 1929г.



Отец и сын. 1931г.



Здесь парный портрет «Отец и сын» (Сергей Михайлович и Степан Сергеевич Чураковы), запечатлевший образы русских мастеровых, когда-то составлявших основу и гордость великого народа-созидателя.



Протодиакон М.К. Холмогоров. 1933г.



Спас Ярое Око. 1932г.



Схимница из Вознесенского Кремлевского монастыря в Москве. 1930

Образ схимницы из
Воскресенского
монастыря дарит нам
образ смирения, но само
это смирение —
царственное,
величавое.



Схиигуменья мать Фамарь. 1935г.



Схиигумен Митрофан и иеромонах Гермоген. 1933г.



Отец Алексей из Палеха. 1931г.



Сельский «батюшка» отец Алексей с прокуренными седыми усами, в обличии короля Лира — сама величавая в своей скромности, очевидная и неисчерпаемая русская доброта и незлобивость. Его взгляд — немой укор и приговор любому злу и насилию, святотатственному растлению человека — в каких бы личинах оно не появилось на свет!..



Схимница мать Серафима из Ивановского монастыря в Москве.

1930г.

Это образ человека-молитвы, исступленной, огненной, неизмеримой силы, но опять же внутренней, потаенной. Взгляд схимницы, хотя и направлен во вне, ничего внешнего не видит, обращен внутрь себя.



Также Павел Корин

писал портреты...



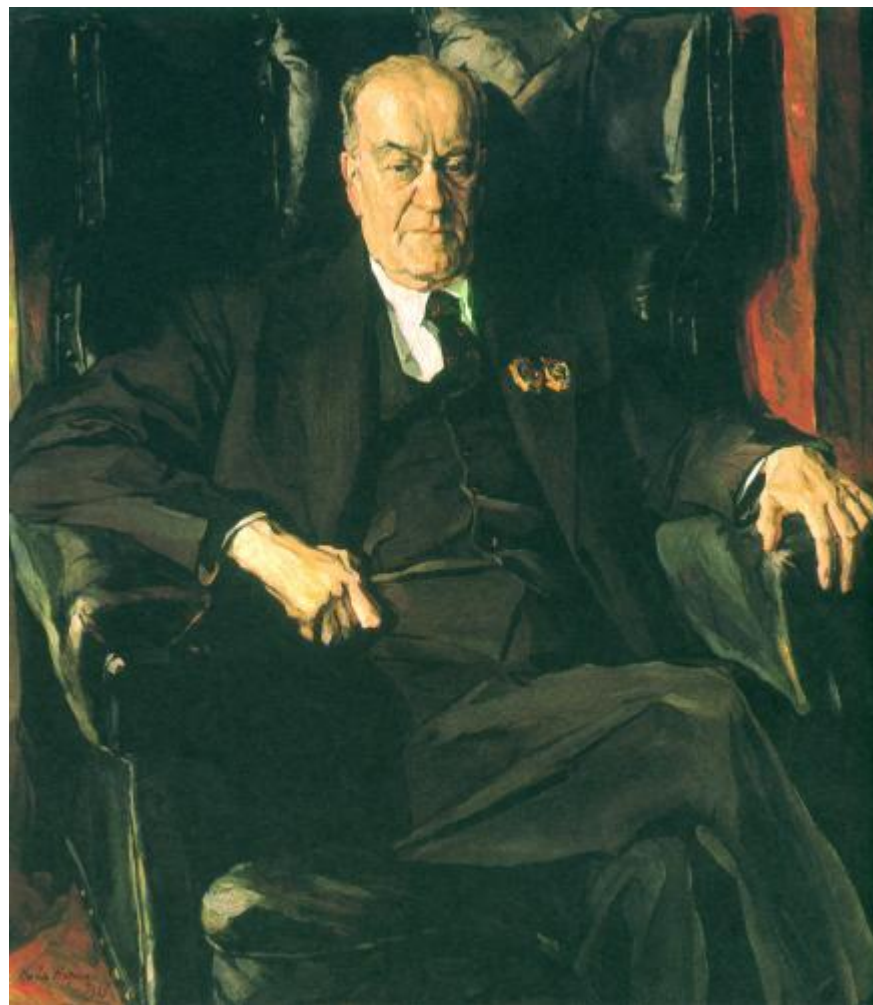
А.М. Горький. 1932г.



К.Н. Игумнов. 1941-1943гг.



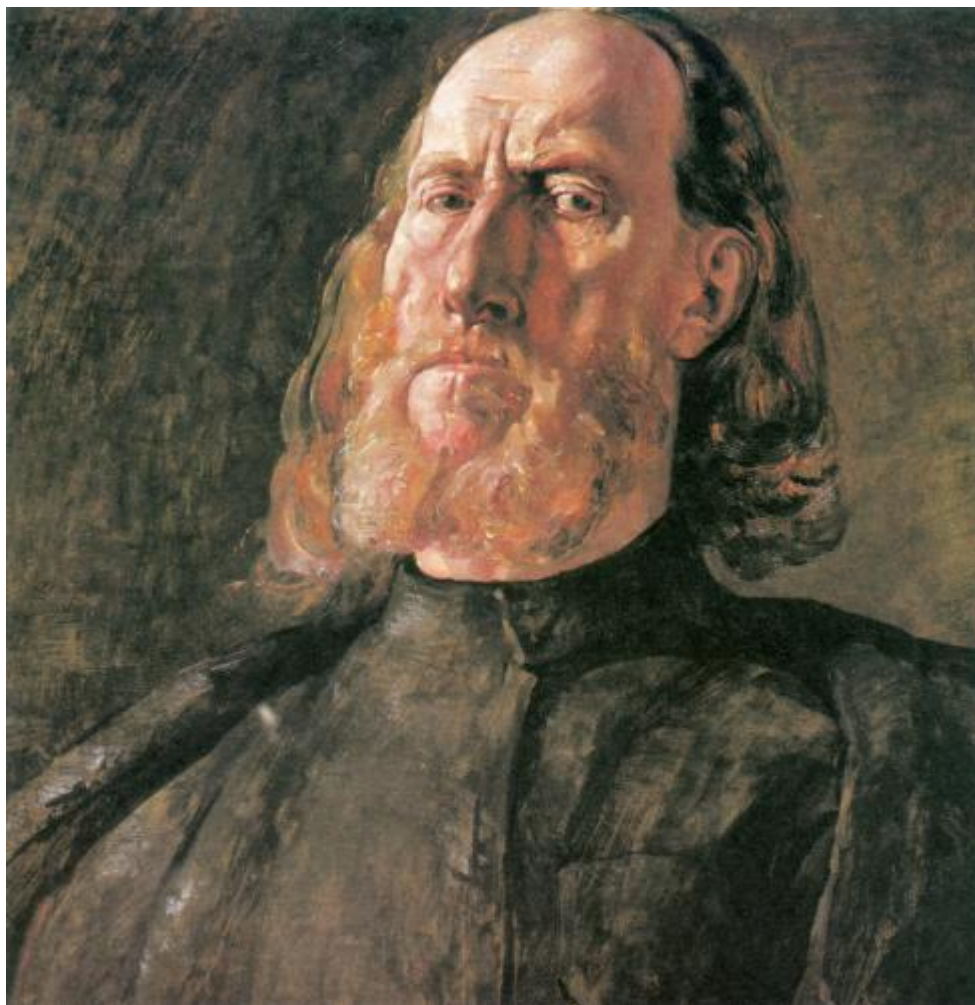
Л.М. Леонидов. 1939г.



М.В. Нестеров. 1939г.



М.К. Холмогоров. 1929г.



Маршал Г.К. Жуков. 1945г.



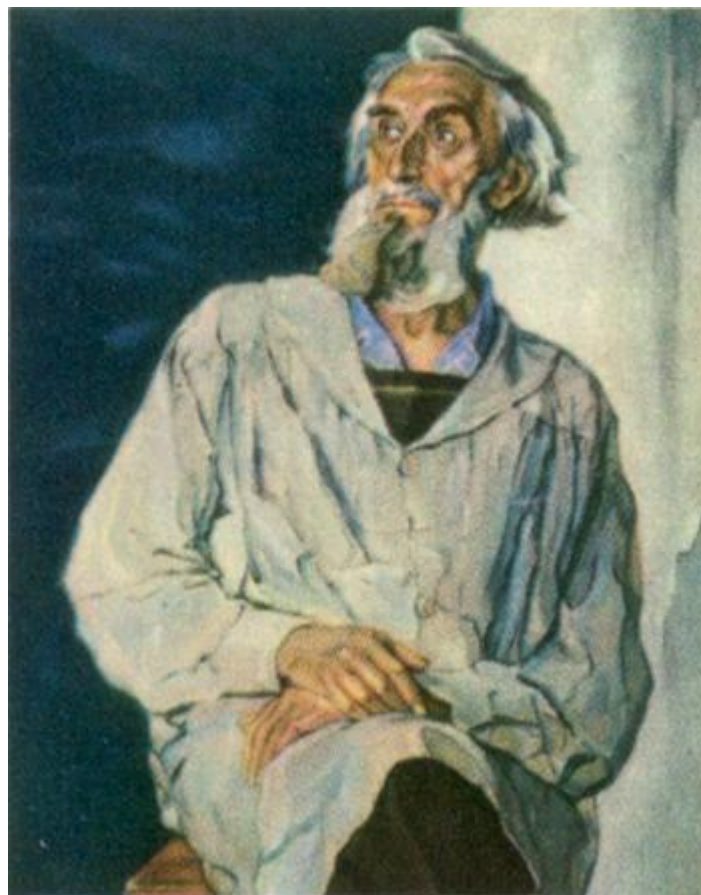
Н.А. Пешкова. 1940г.



П.Т. Петрова.



Портрет С.Т. Коненкова. 1947г.



**Корин на многих холстах
изображал
государственные и
религиозные здания...**



Панорама Москвы с Храмом Христа Спасителя из мастерской художника. 1931.



Государственная Третьяковская галерея. 1929г.

